

Service de télé^médecine

- Établissements médico-sociaux
 - Établissements sanitaires
 - Services ambulatoires de ville
- Résidences Services • Résidences Autonomie
 - Collectivités



Pour faciliter l'accès aux soins des personnes fragiles, TokTokDoc propose un service complet de télémédecine comprenant un outil technologique et un accompagnement organisationnel.

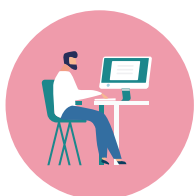
1 Une application de télémédecine simple et intuitive



Pour l'équipe soignante

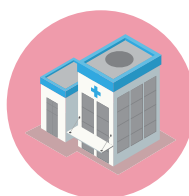
Une application mobile, disponible au téléchargement ou fournie avec une tablette* couplée à un stéthoscope connecté, pour réaliser des téléconsultations ou des téléexpertises.

*Matériel disponible sur demande :
tablette 4G, objet connecté, Dock Hybride (grand écran sur support mobile)



Pour le médecin

Une interface dédiée qui permet de consulter en ligne avec les mêmes étapes qu'une consultation en présentiel : échange d'informations, diagnostic, compte-rendu, ordonnance et facturation.
(service gratuit pour le médecin)



Pour l'établissement

Gérez votre projet de télémédecine en toute autonomie grâce à une interface dédiée : invitez vos médecins de proximité, créez vos profils infirmiers, suivez les usages.

Le+

Un réseau de médecins généralistes et spécialistes de second recours disponible sur demande.

Dermatologue, cardiologue, psychiatre, pneumologue, rhumatologue, endocrino-diabétologue, ORL, oncologue.

Gagnez du temps !

- ➔ Connectez l'application TokTokDoc avec votre logiciel de soin (DPI)
Interfaces avec plusieurs logiciels de soins disponibles
- ➔ Partagez les données médicales du patient
Bilans, radios, ECG, envoi de photos, prise de constantes
- ➔ Obtenez immédiatement l'ordonnance adaptée
Prescriptions, ordonnance bizonne
- ➔ Recevez automatiquement le compte-rendu et la facture



Sécurité



Hébergement HDS

Les données collectées par TokTokDoc sont intégralement stockées sur des serveurs français, agréés hébergeur de données de santé (HDS).

Compatibilité MSSanté

MSSanté est un système sécurisé de messageries électroniques réservé aux professionnels de santé. Il constitue un "espace de confiance" qui facilite les échanges et améliore la coordination des soins. Le système TokTokDoc intègre l'espace de confiance MSSanté.

2 Un accompagnement adapté à votre organisation

Besoin d'aide pour accompagner votre projet de télémédecine ?

Nous mettons à disposition un chef de projet dédié. Il accompagne votre équipe dans le **cadrage**, la **mise en place** et le **suivi** de votre projet pour garantir **l'atteinte de vos objectifs**.

- ✓ Cadrage des besoins et définition de votre projet médical
- ✓ Adaptation du service à vos besoins
- ✓ Aide à la constitution de votre réseau médical de proximité
- ✓ Mise en place du service et formation des professionnels de santé
- ✓ Information et sensibilisation des familles
- ✓ Suivi du projet et mesure de la performance

Envie de déléguer intégralement votre projet ?

Nous proposons un service entièrement géré par les équipes TokTokDoc. Une infirmière mobile experte en télémédecine intervient régulièrement dans votre établissement pour porter le projet : **engager vos médecins et réaliser les actes, sensibiliser les résidents et les familles.**

- ✓ Mise en place du projet médical en lien avec votre équipe soignante
- ✓ Passages réguliers dans l'établissement pour détecter les besoins
- ✓ Réalisations des téléconsultations et téléexpertises au chevet des patients
- ✓ Fréquence d'intervention adaptable selon vos besoins
- ✓ Compte-rendu d'activités régulier

NOUVEAU



Plusieurs spécialités disponibles : pathologies du conduit auditif, cardiologie, dermatologie.

Bénéficiez d'une journée de dépistage ou de suivi à fort impact médical pour vos patients.

Nous intervenons dans votre établissement pour réaliser une **journée de prévention, de dépistage ou de suivi** avec notre solution de télémédecine (application, tablette, objets connectés).

On s'occupe de tout !



- ✓ Préparation du dispositif en amont
- ✓ Réalisation des actes par notre infirmière experte en télémédecine (téléconsultation ou téléexpertise)
- ✓ Diagnostic par nos médecins partenaires
- ✓ Envoi des ordonnances et compte-rendu d'intervention

Ensemble, prenons soin des plus fragiles

Notre engagement



Laurent Schmoll
Co-fondateur & Président
Chirurgien ORL - Directeur médical

« TokTokDoc propose un service de télémédecine adapté aux établissements médico-sociaux, sanitaires, aux services ambulatoires de ville, aux résidences services et résidences autonomie. Notre solution de téléconsultation et de téléexpertise facilite l'accès à des médecins généralistes comme spécialistes. Expert dans l'organisation des soins, TokTokDoc accompagne les établissements du cadrage de leur projet médical au suivi des usages en passant par la sensibilisation et la formation de toutes les parties prenantes impliquées. »

2016

Création de TokTokDoc

+250

structures équipées

+20 000

patients bénéficiaires

Une équipe d'infirmières de télémédecine

+40

Collaborateurs



Vous avez un projet de télémédecine ?

Vous souhaitez en savoir plus sur le service TokTokDoc ?

Appelez le **01.88.32.84.91**

ou connectez-vous sur

www.toktokdoc.com

contact@toktokdoc.com

