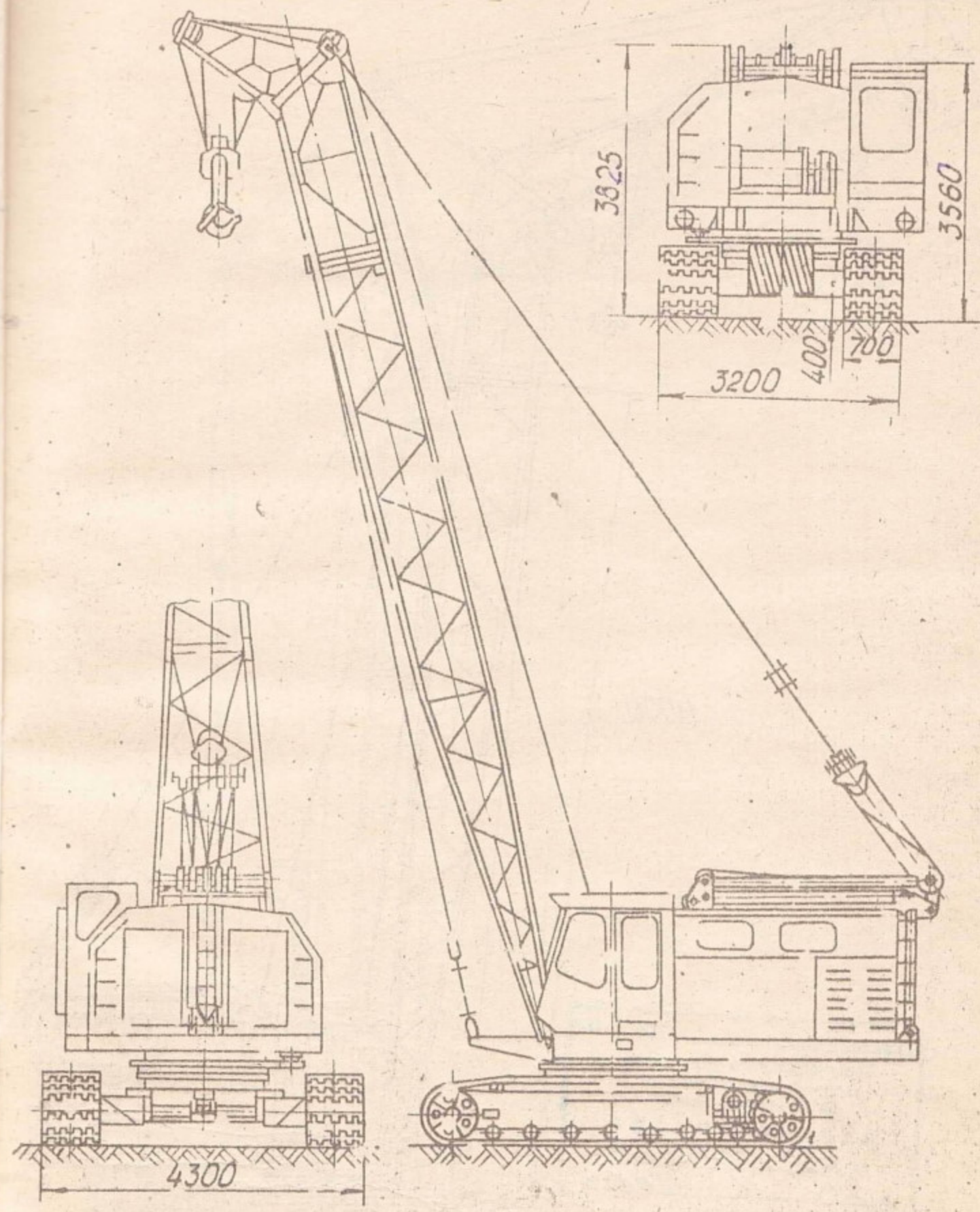
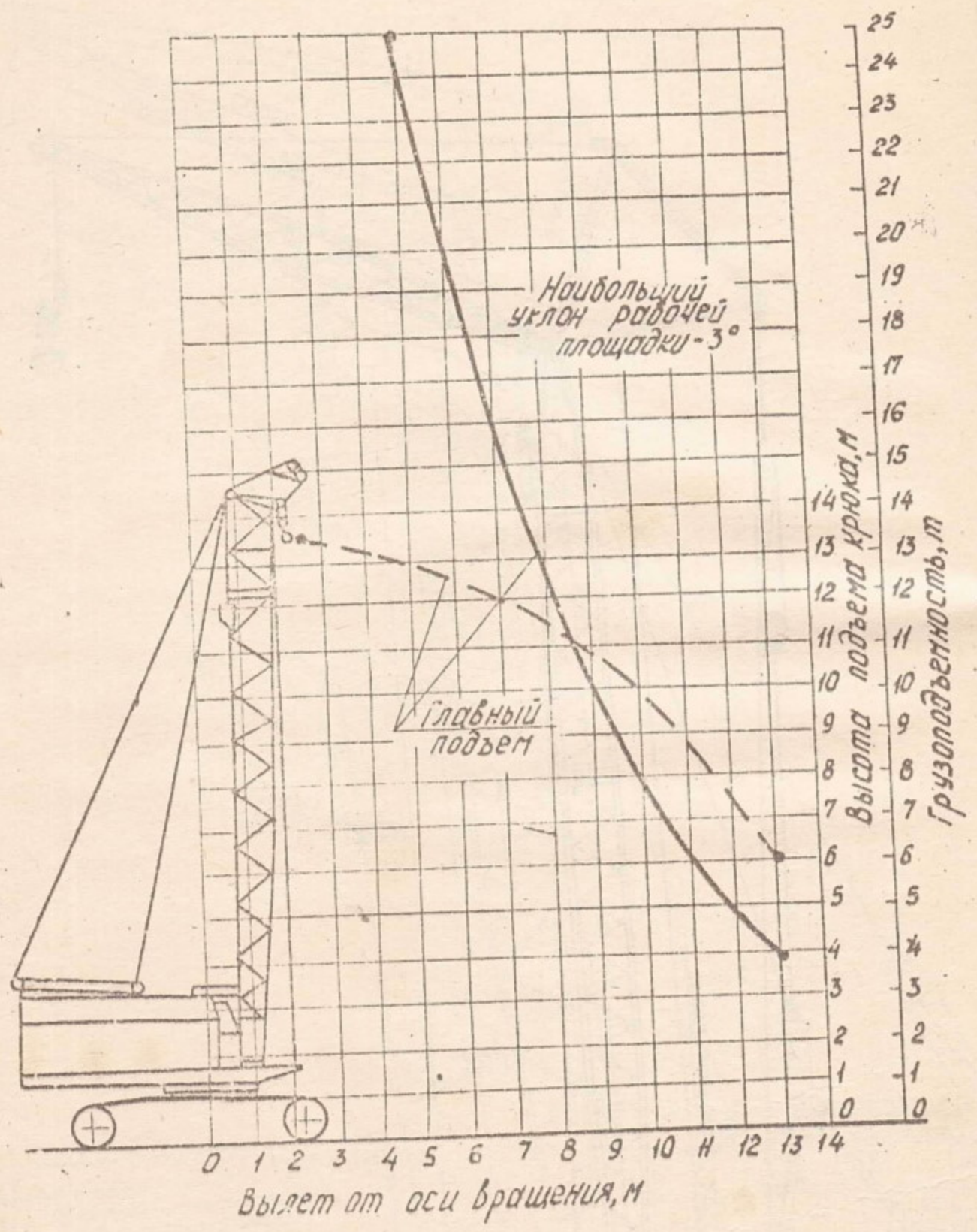


Транспортируемое положение



Рабочее положение

Рис. 1. Кран со стрелой 13,5 м



Условные обозначения
 - - - - - Высота подъема крюка
 ————— Грузоподъемность

Рис. 4. Графики грузоподъемности и высоты подъема крюка крана со стрелой 13,5 м без гуська

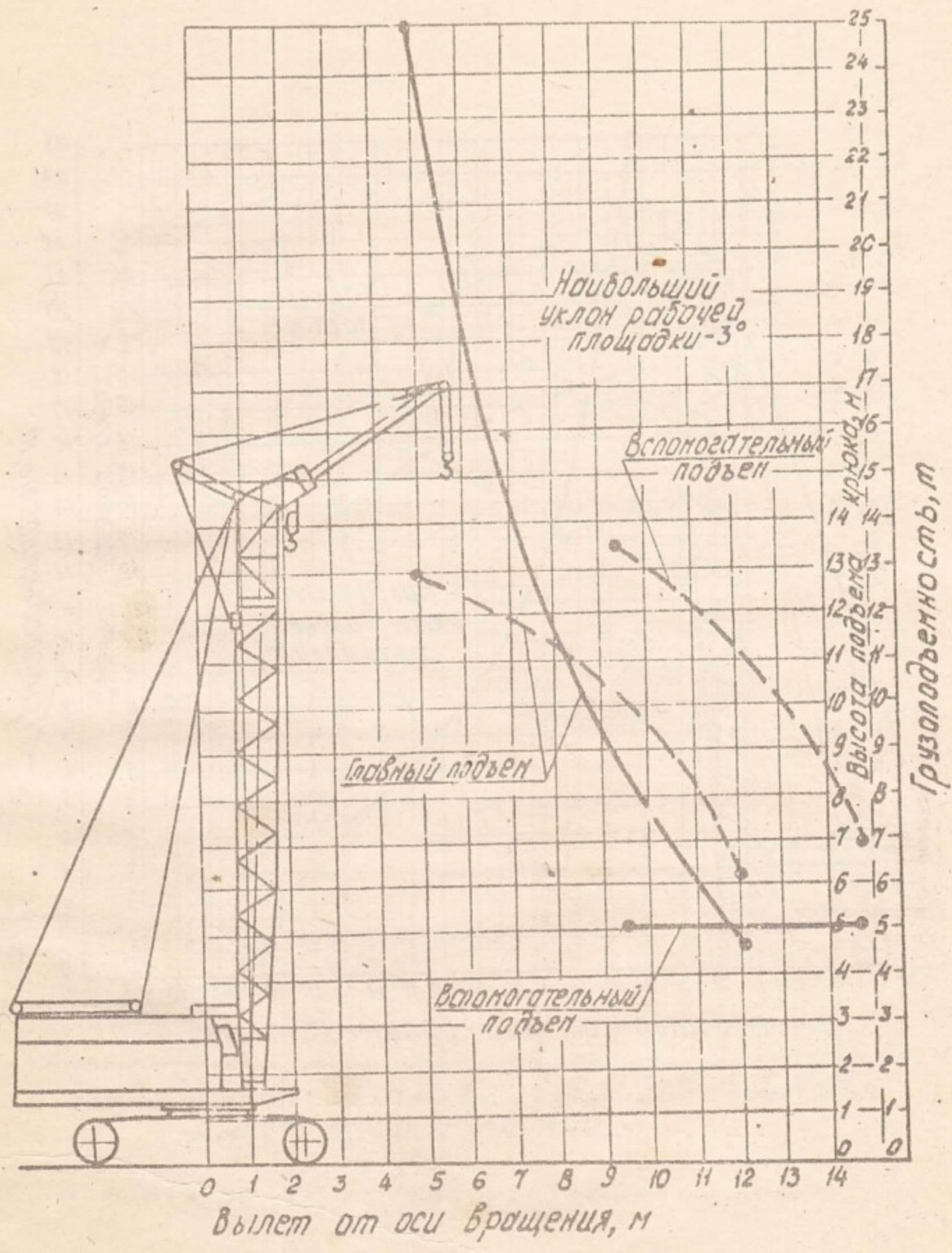


Рис. 5. Графики грузоподъемности и высоты подъема крюка крана со стрелой 13,5 м и жестким гуськом

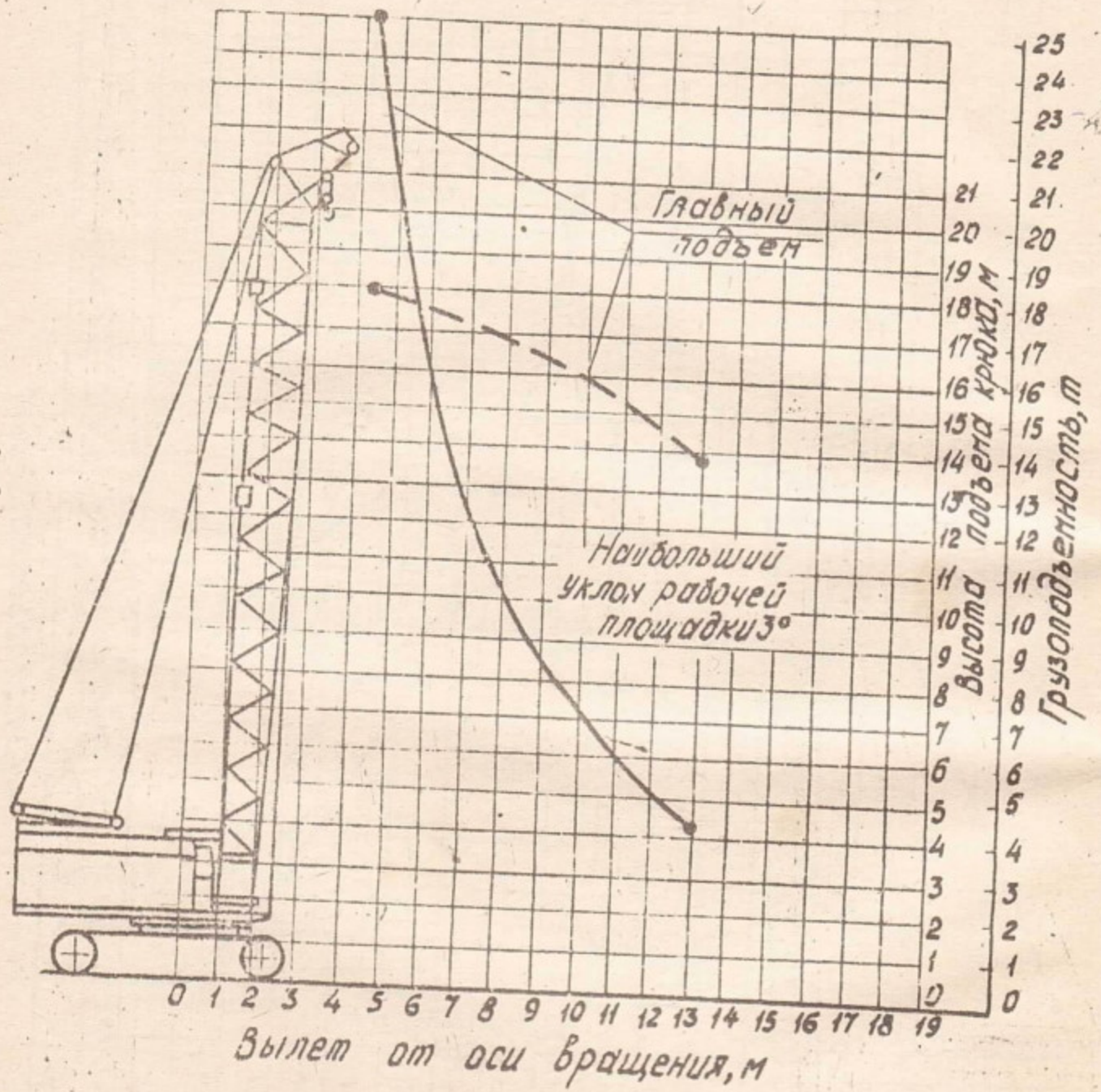


Рис. 6. Графики грузоподъемности и высоты подъема крюка крана со стрелой 18,5 м без гуська

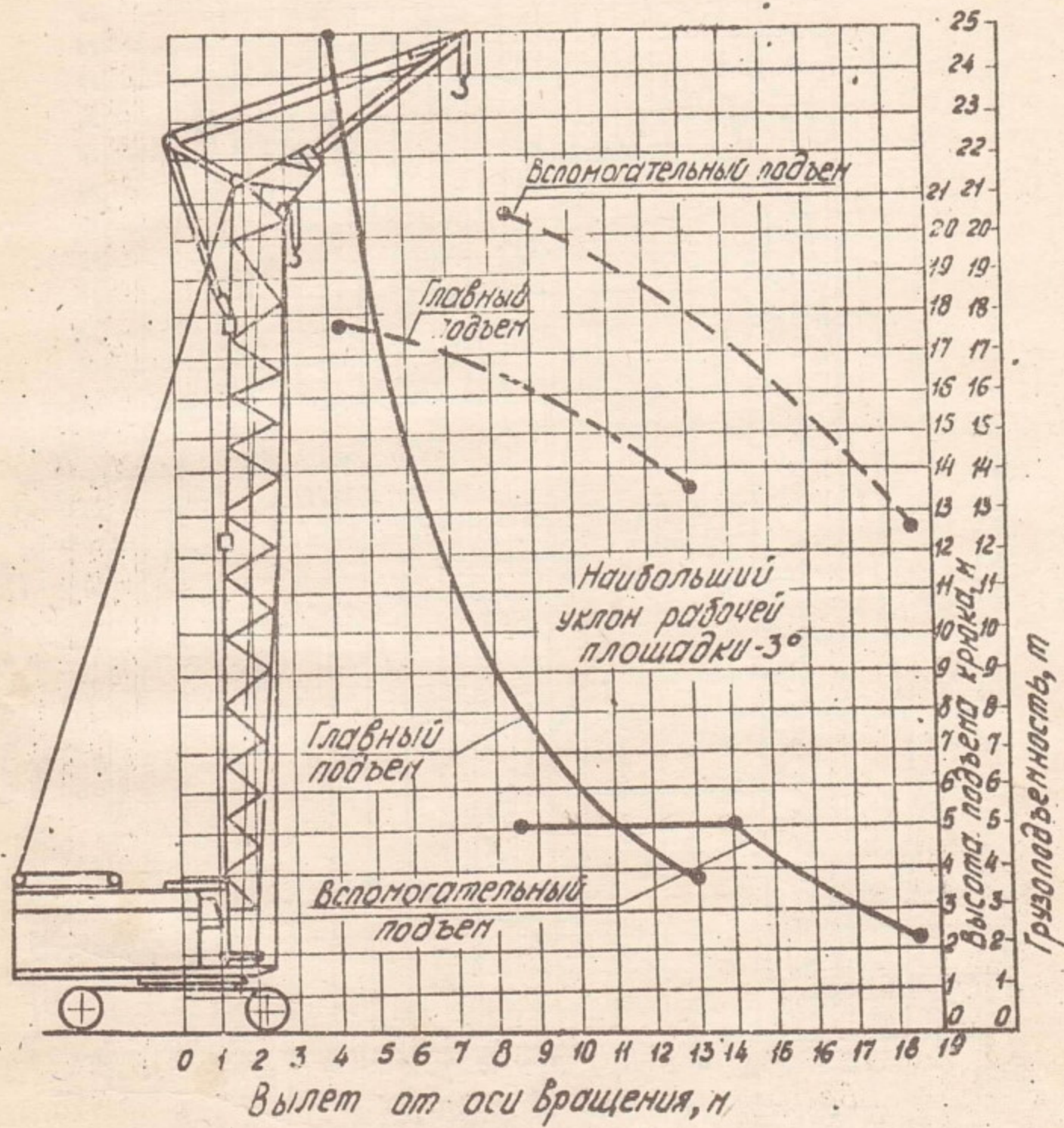


Рис. 7. Графики грузоподъемности и высоты подъема крюка крана со стрелой 18,5 м и жестким гуськом

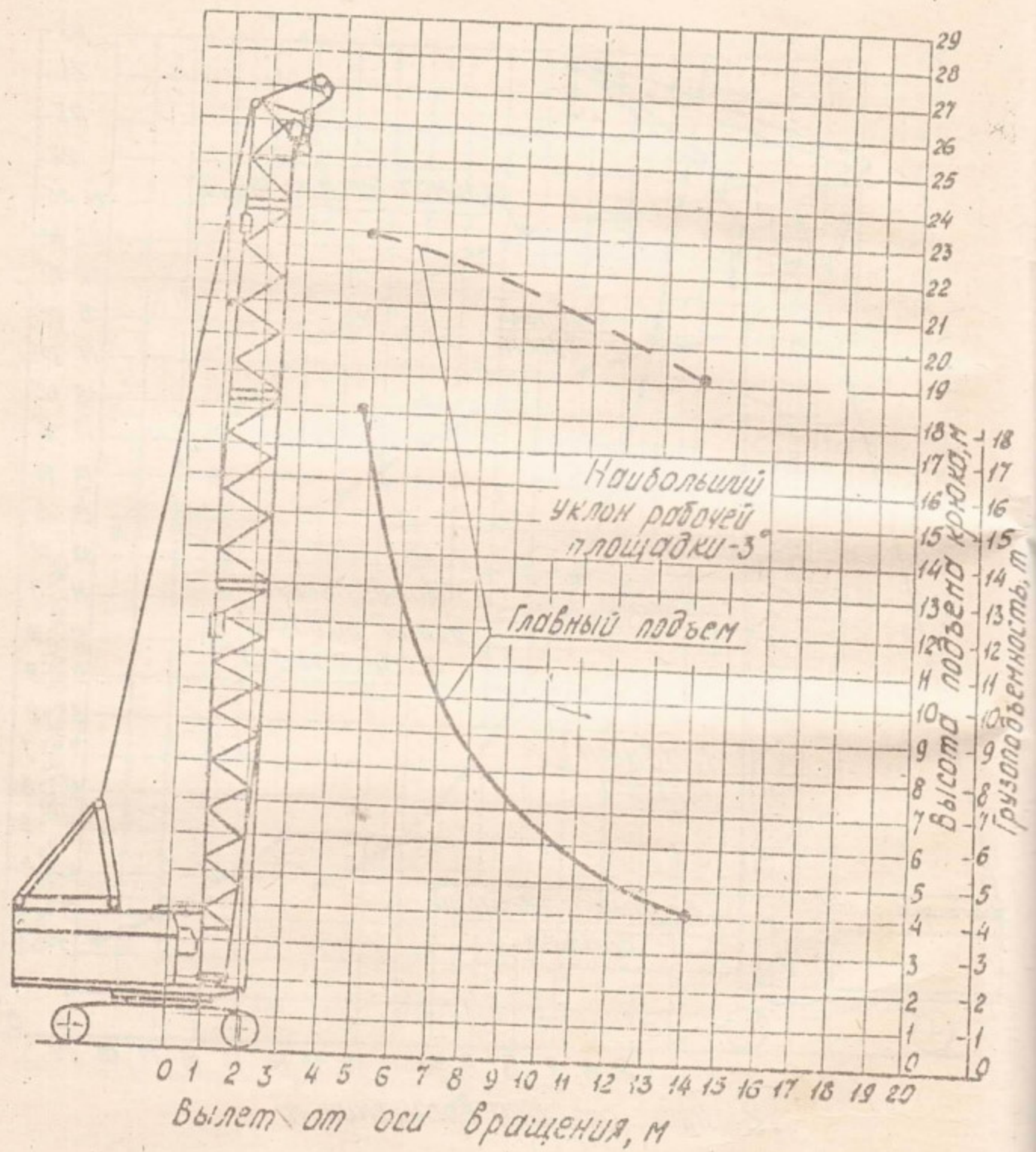


Рис. 8. Графики грузоподъемности и высоты подъема крюка крана со стрелой 23,5 м без гуська

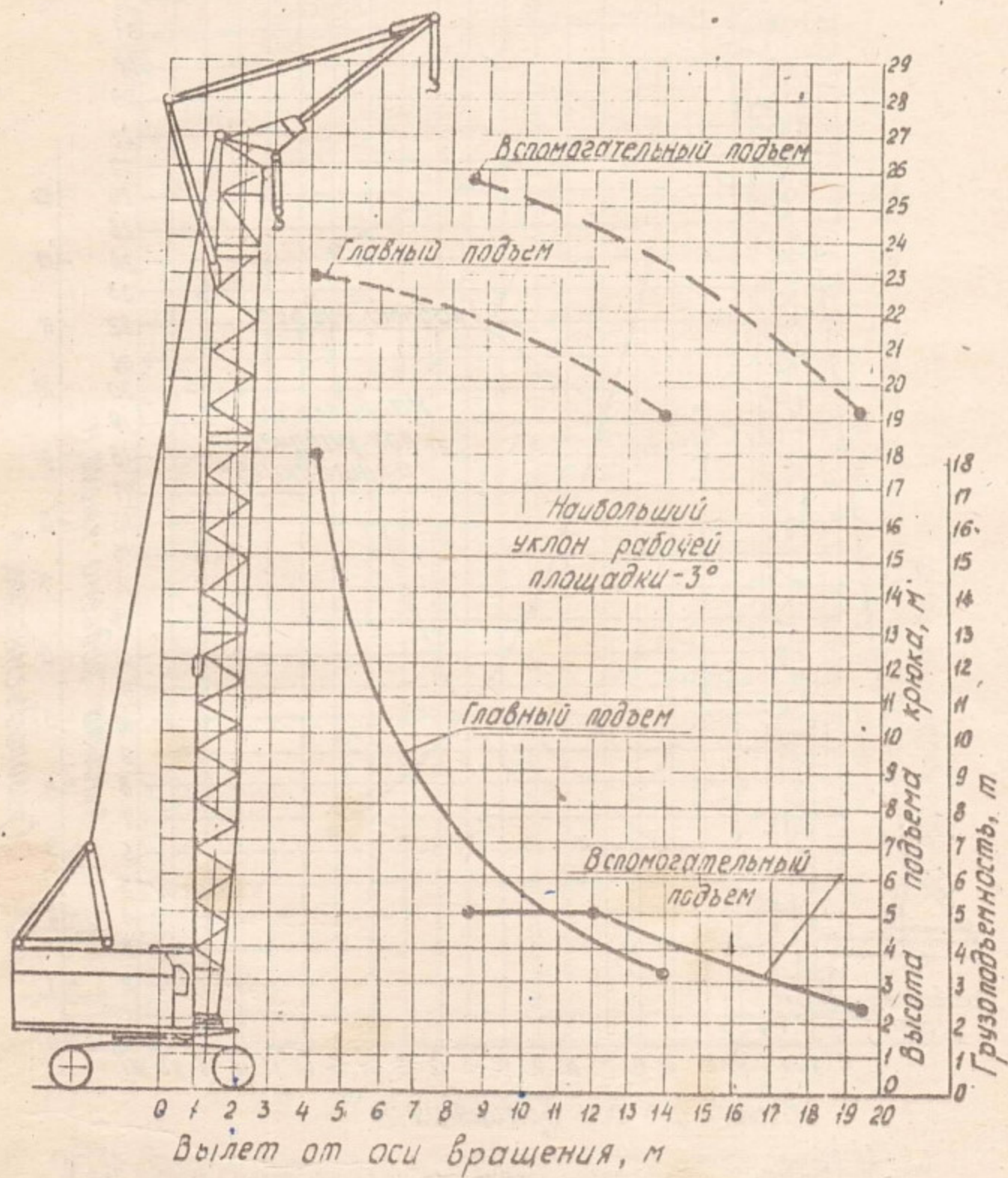


Рис. 9. Графики грузоподъемности и высоты подъема крюка крана со стрелой 23,5 м и жестким гуськом

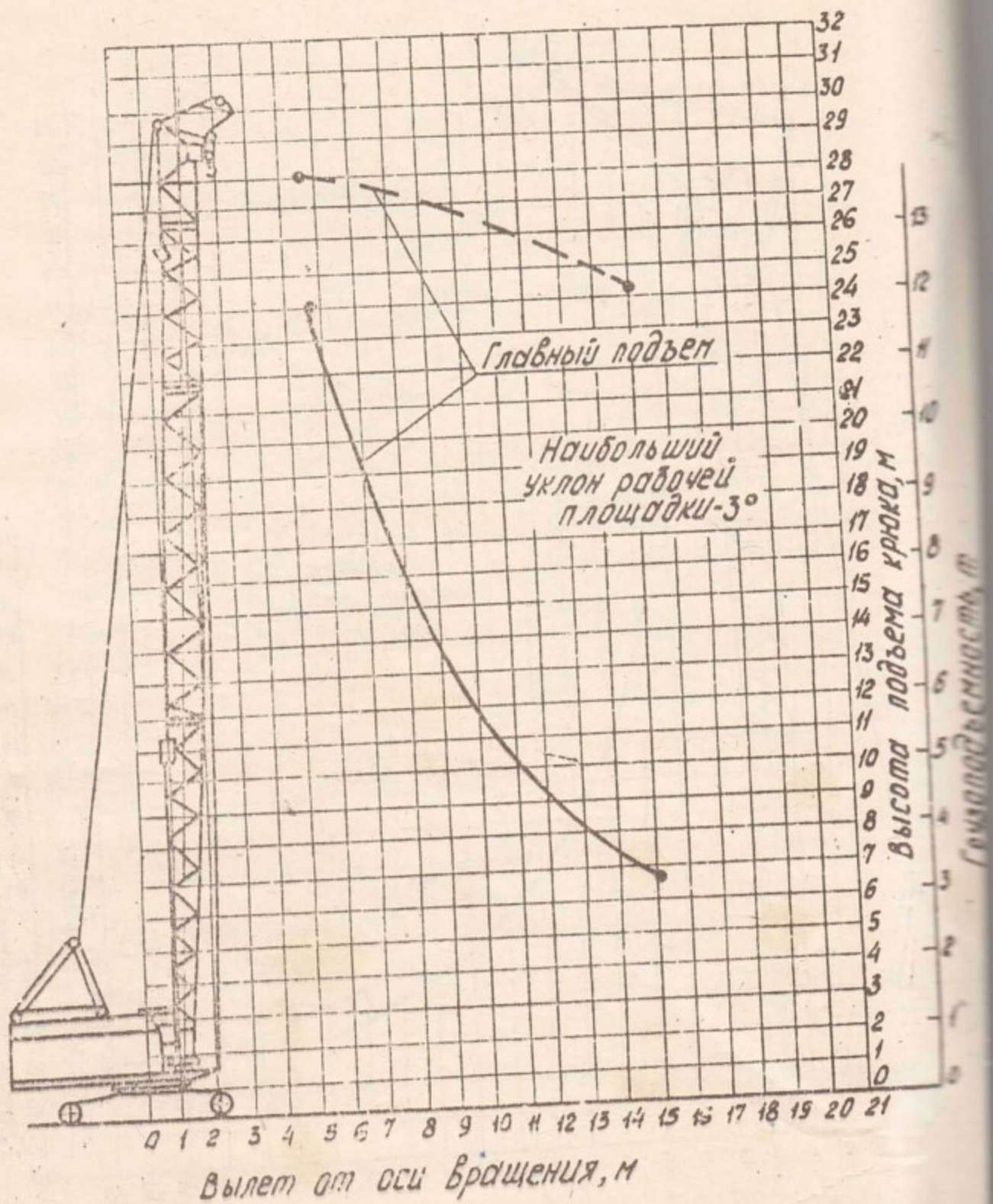


Рис. 10. Графики грузоподъемности и высоты подъема крюка крана со стрелой 28,5 м без гуська

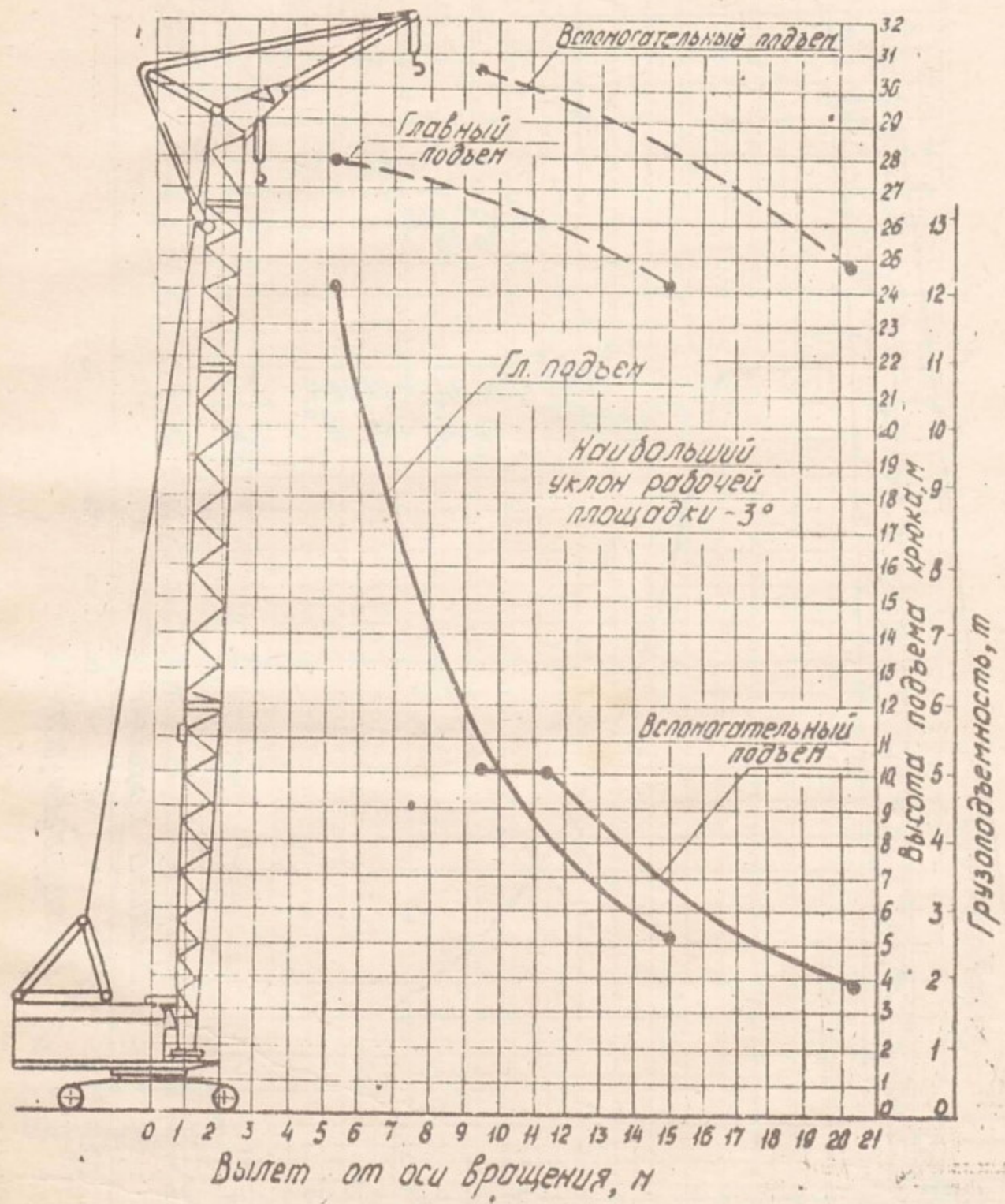


Рис. 11. Графики грузоподъемности и высоты подъема крюка крана со стрелой 28,5 м и жестким гуськом

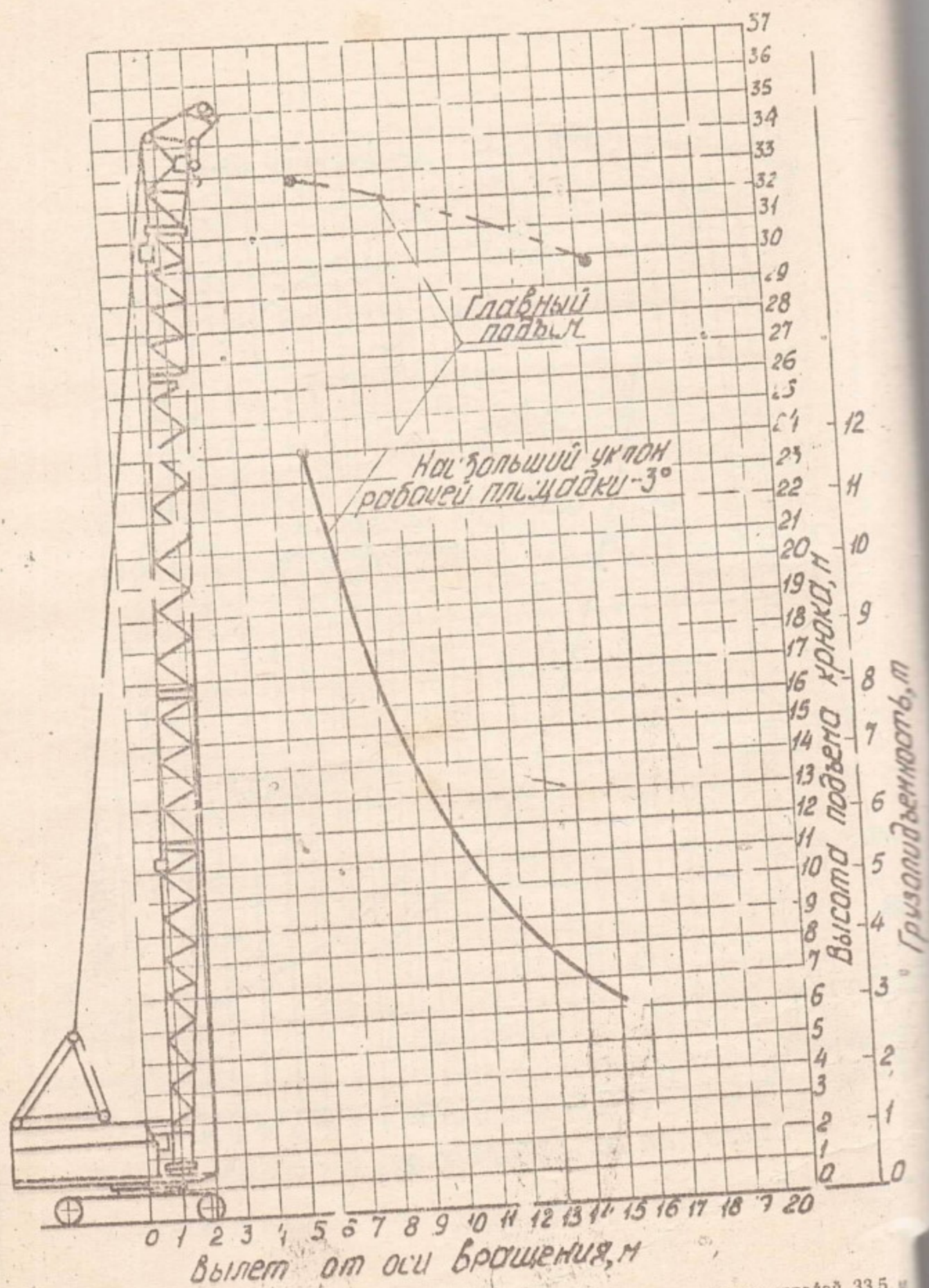


Рис. 12. Графики грузоподъемности и высоты подъема крюка крана со стрелой 33,5 м без гуська

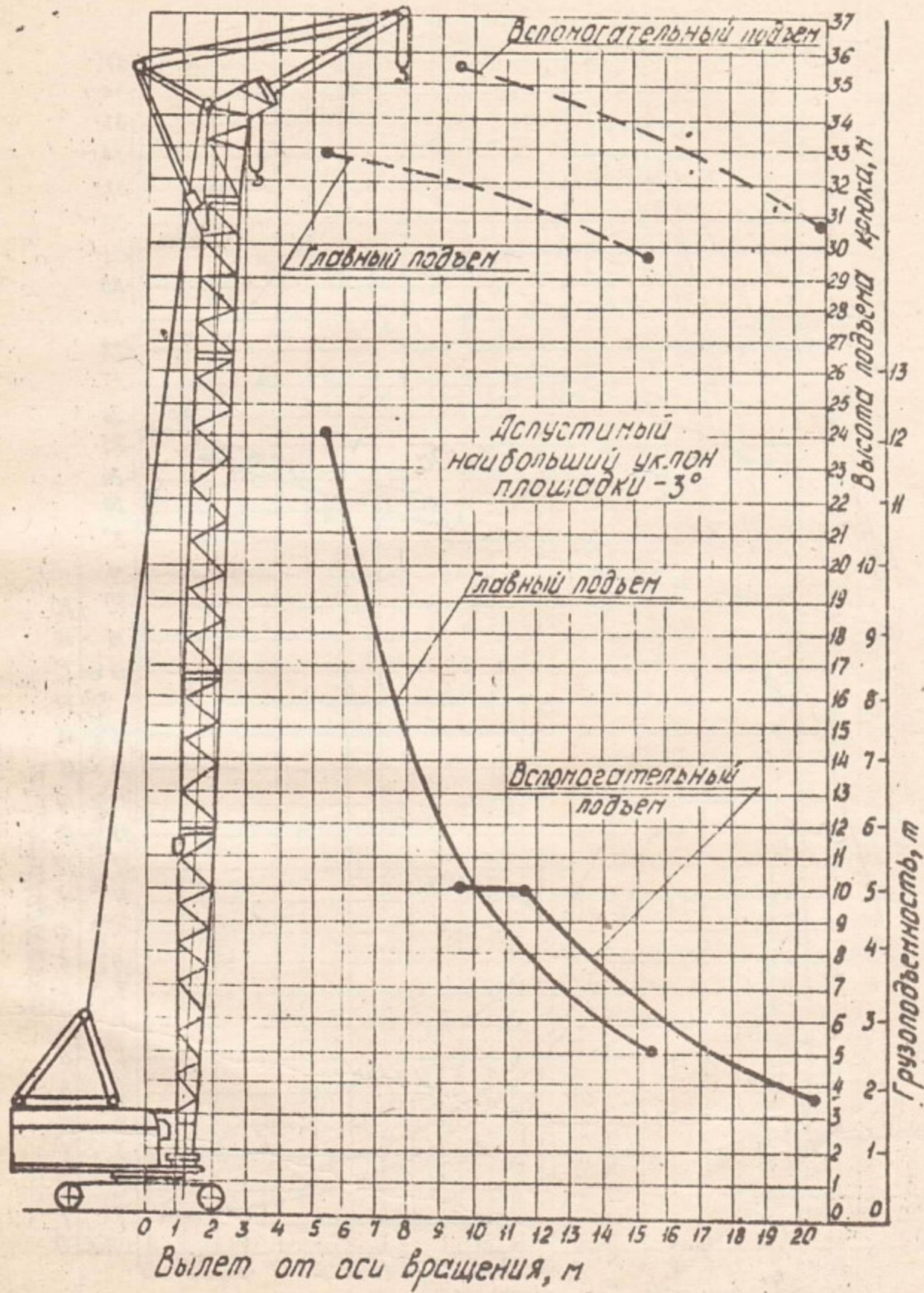


Рис. 13. Графики грузоподъемности и высоты подъема крюка крана со стрелой 33,5 м и жестким гуськом

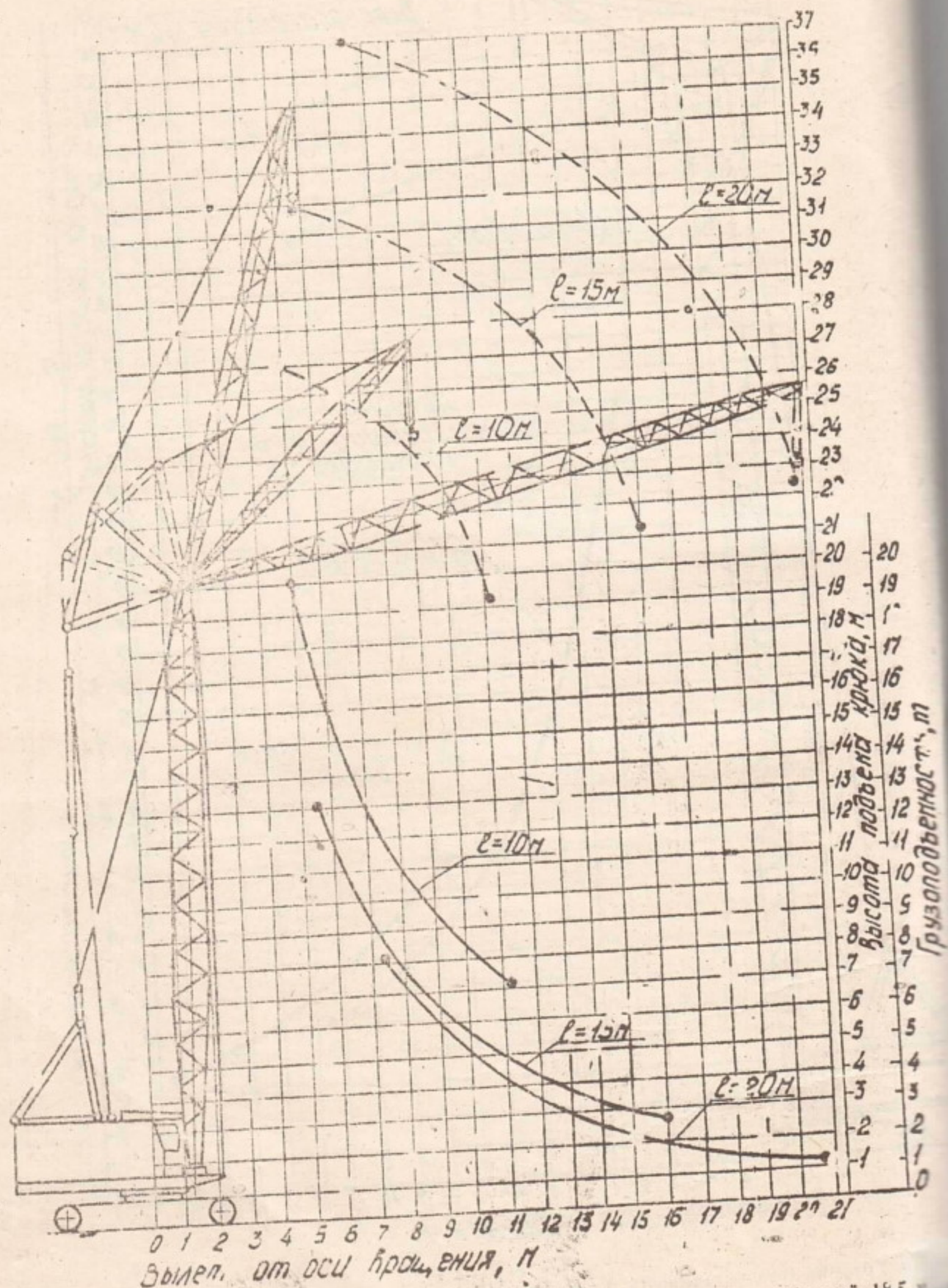


Рис. 14. Графики грузоподъемности и высоты подъема крюка крана с башней 18,5 м

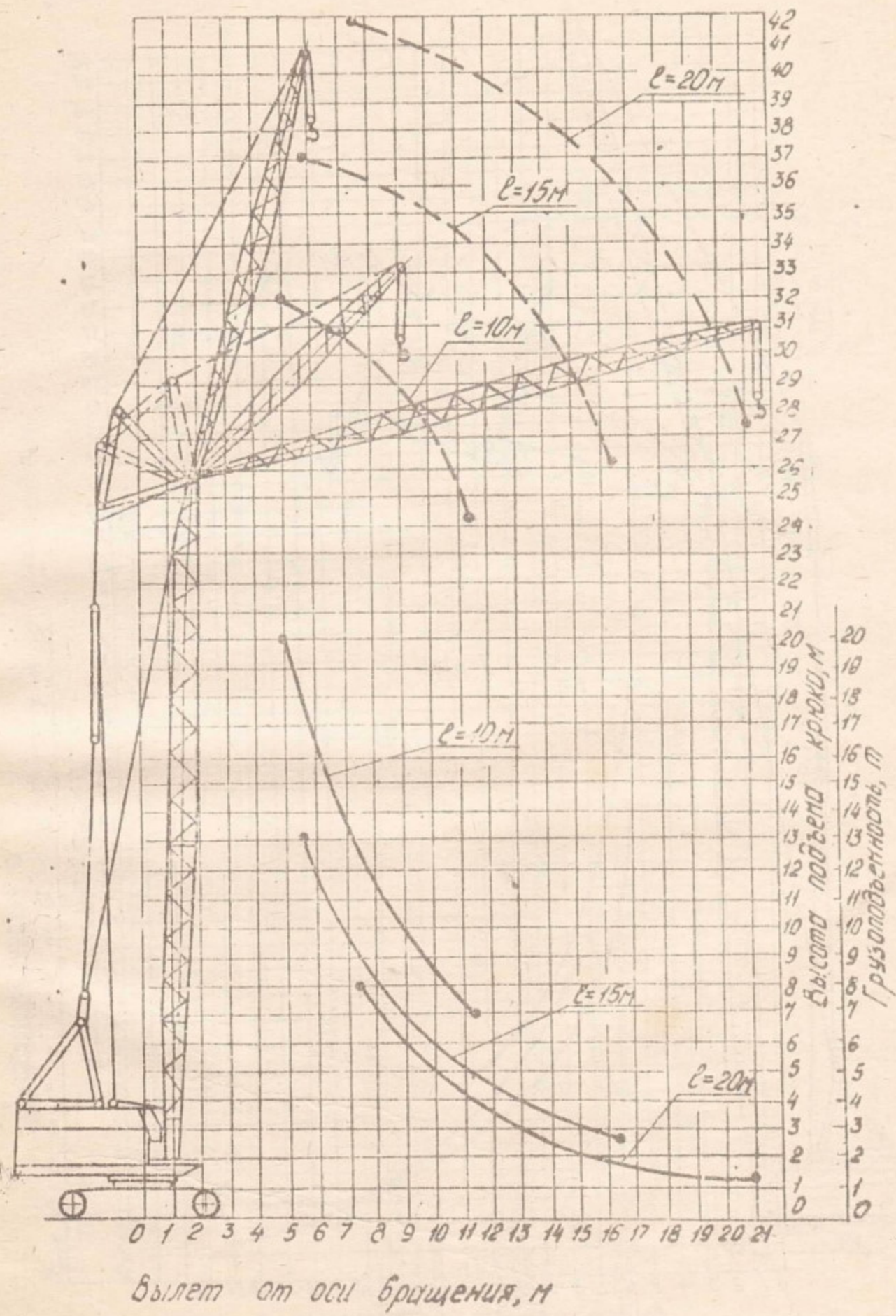


Рис. 15. Графики грузоподъемности и высоты подъема крюка крана с башней 23,5 м

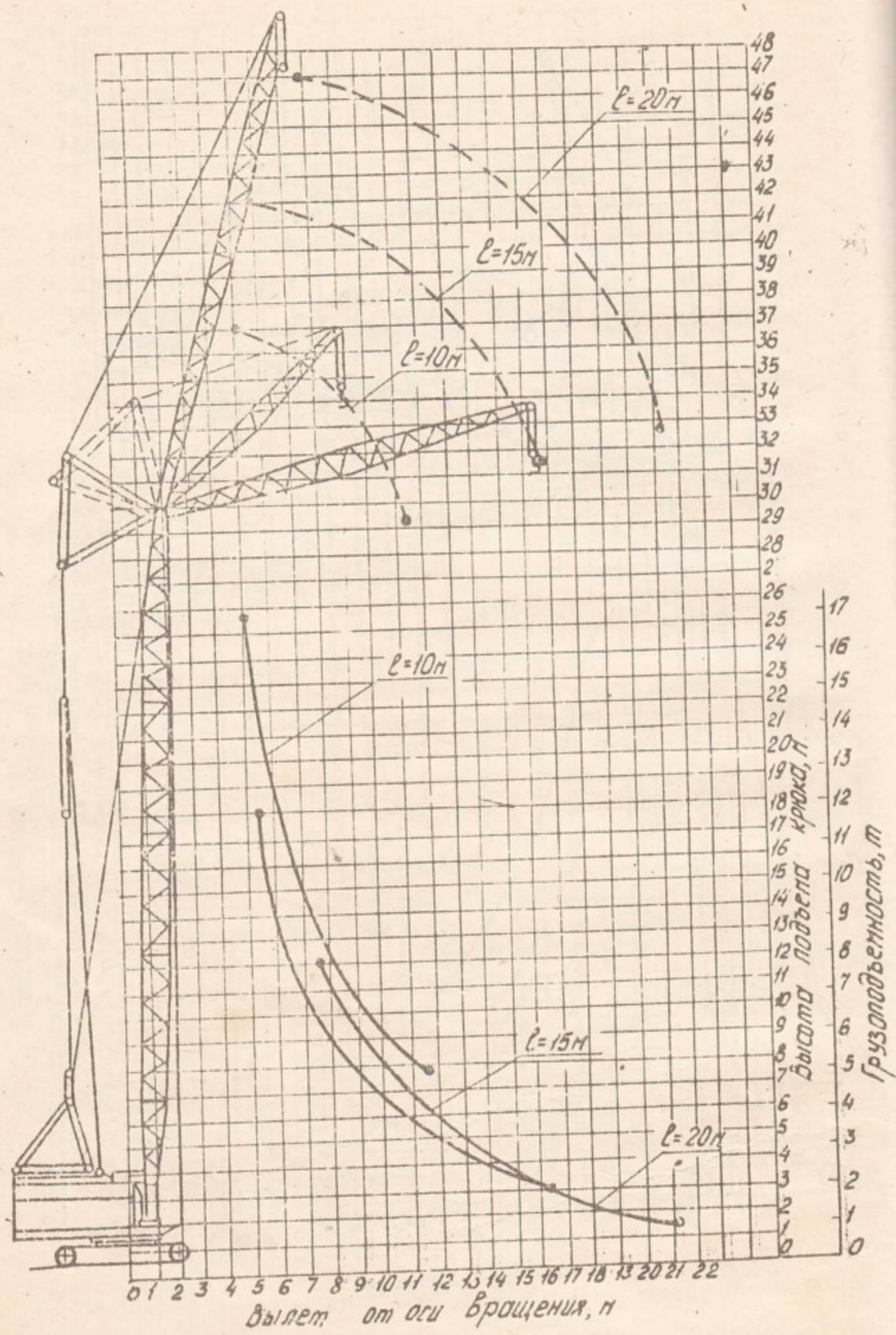


Рис. 16. Графики грузоподъемности и высоты подъема крюка крана с башней 28,5 м