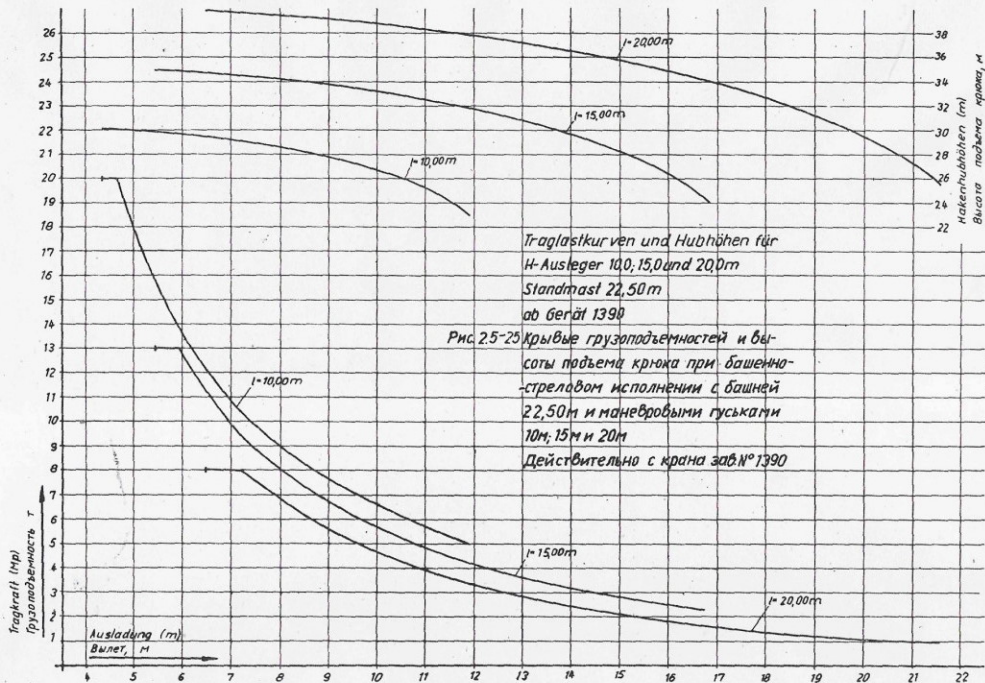
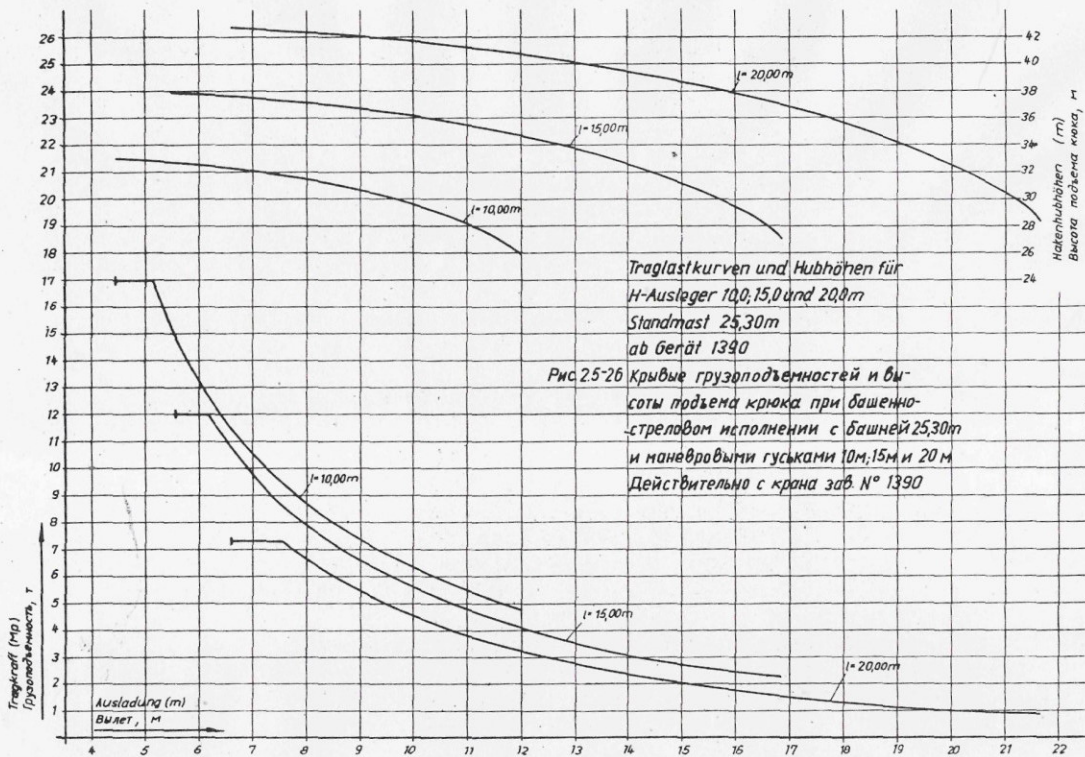


Hauptmaße des Grundgerätes RDK 25-1

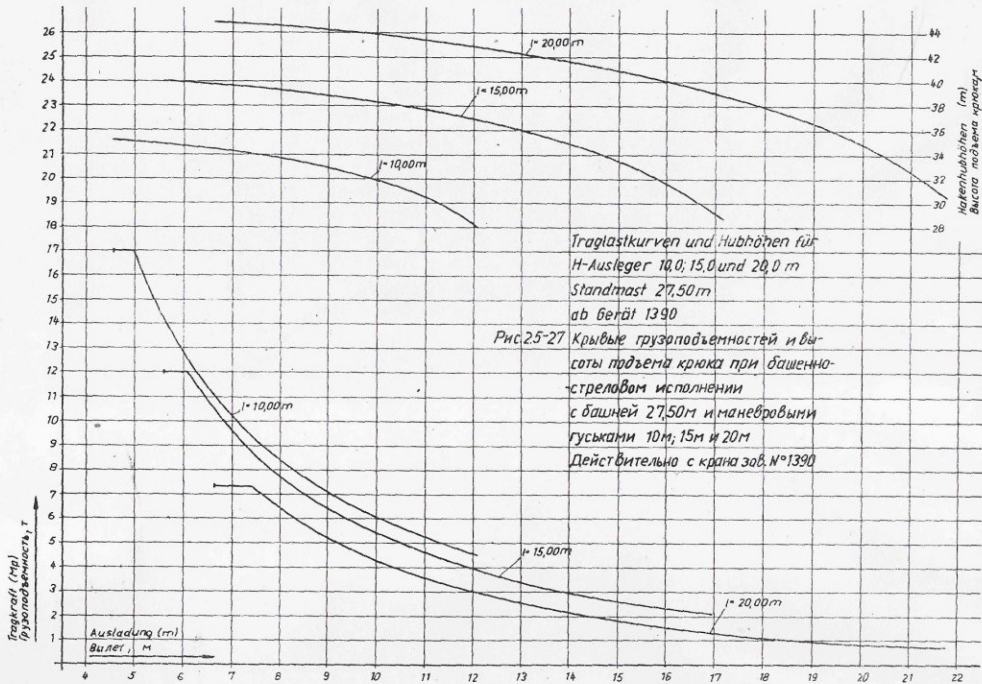
*Габаритные размеры крана РДК-25-1
без рабочего оборудования*





Материалы
 Высота подъема крюка, м

25-26



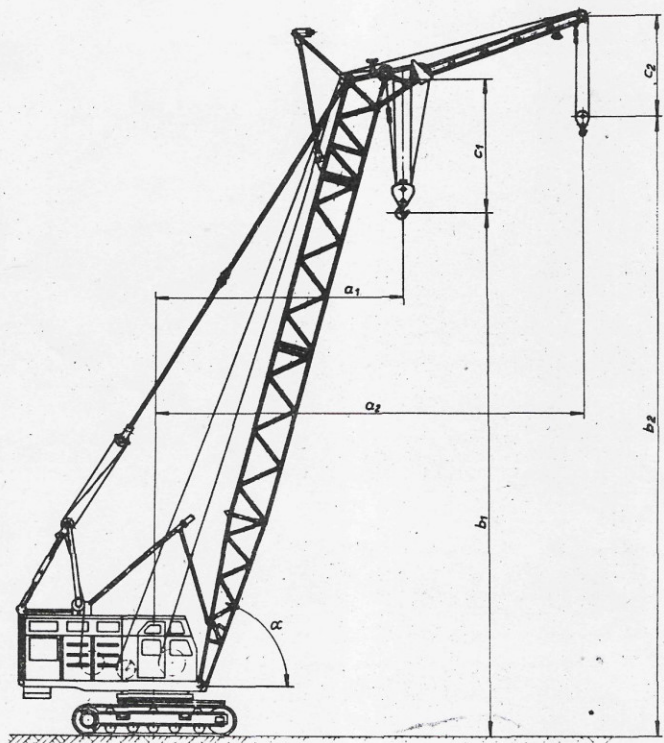
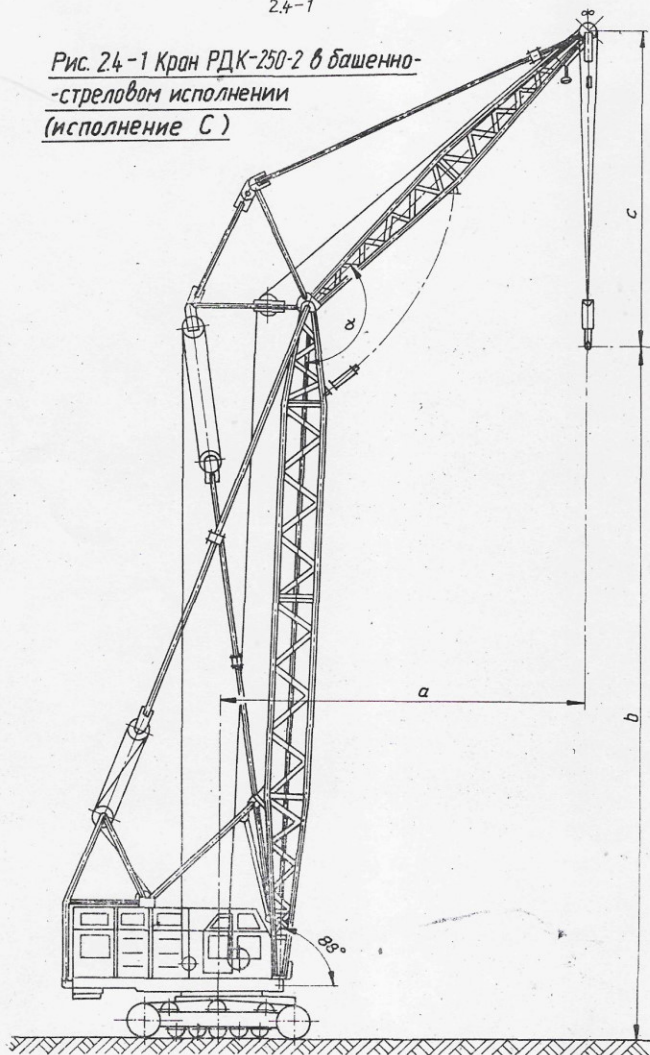
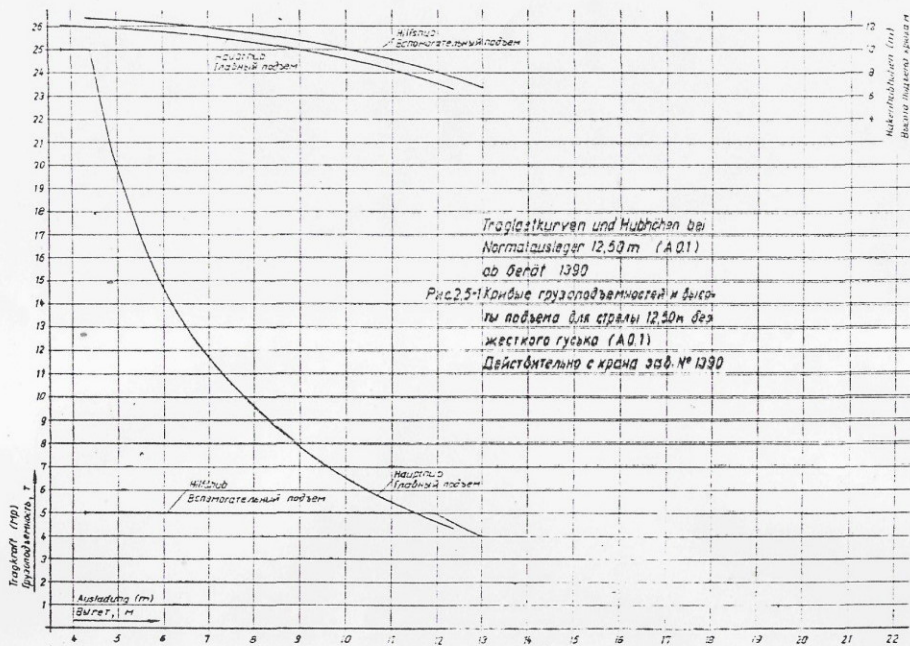


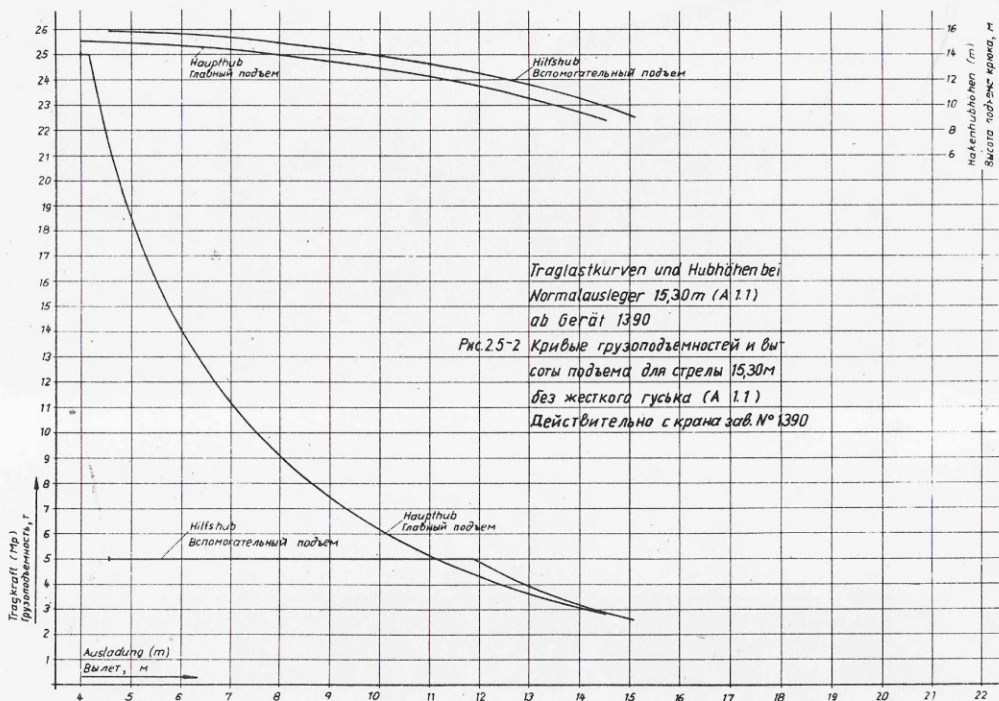
Рис. 2.32-1 Кран РДК-250-2 в стреловом исполнении с жестким гуськом 5м (исполнение В)

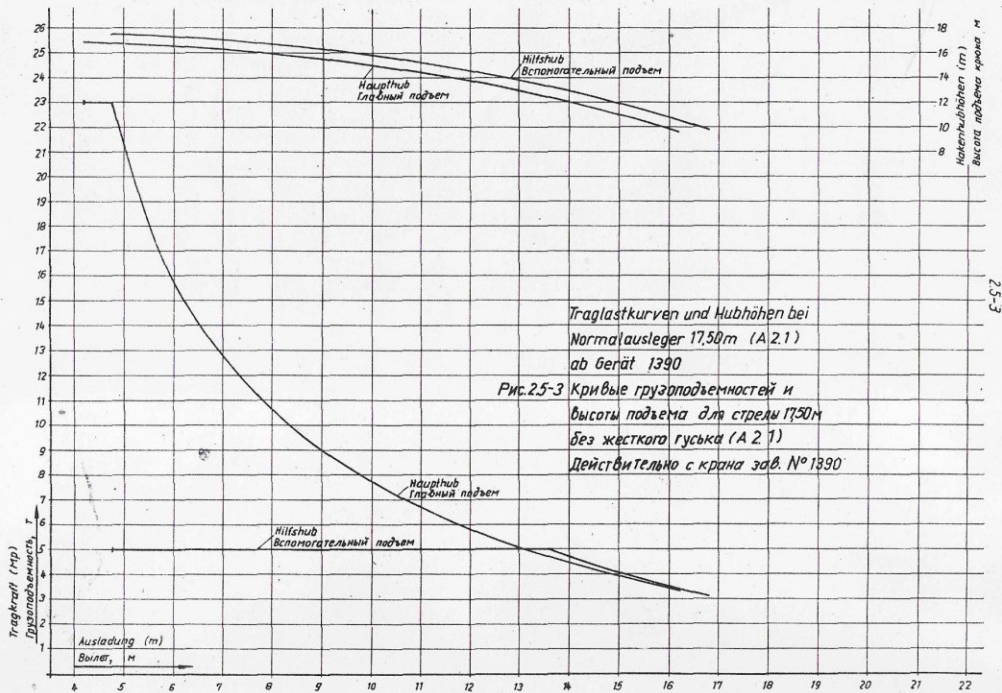
2.4-1

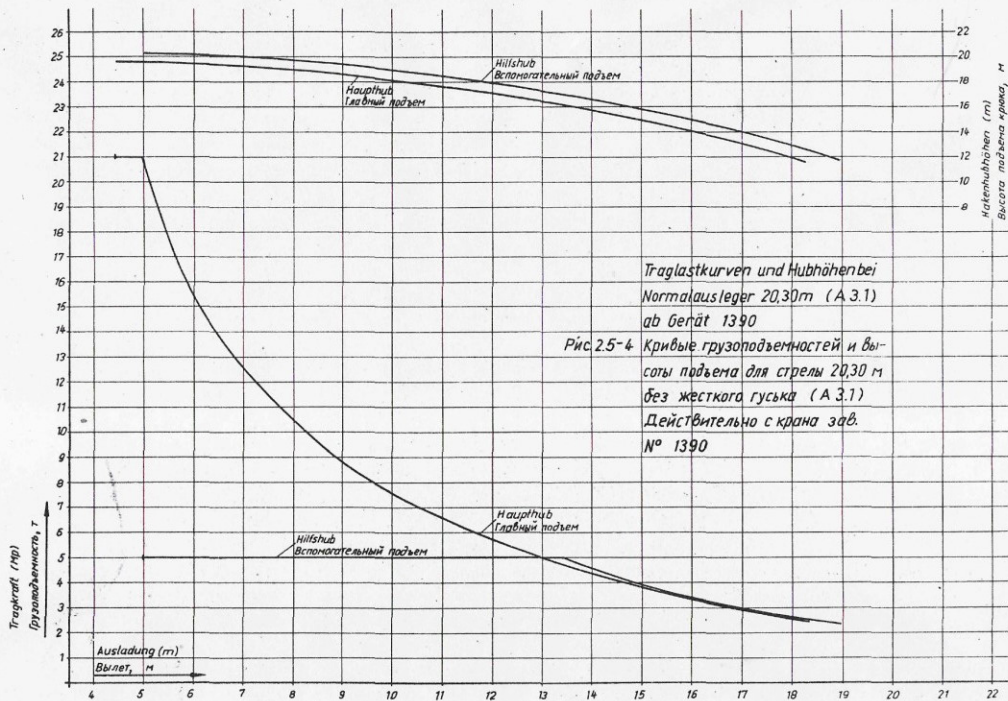
Рис. 2.4-1 Кран РДК-250-2 в башенно-
стреловом исполнении
(исполнение С)

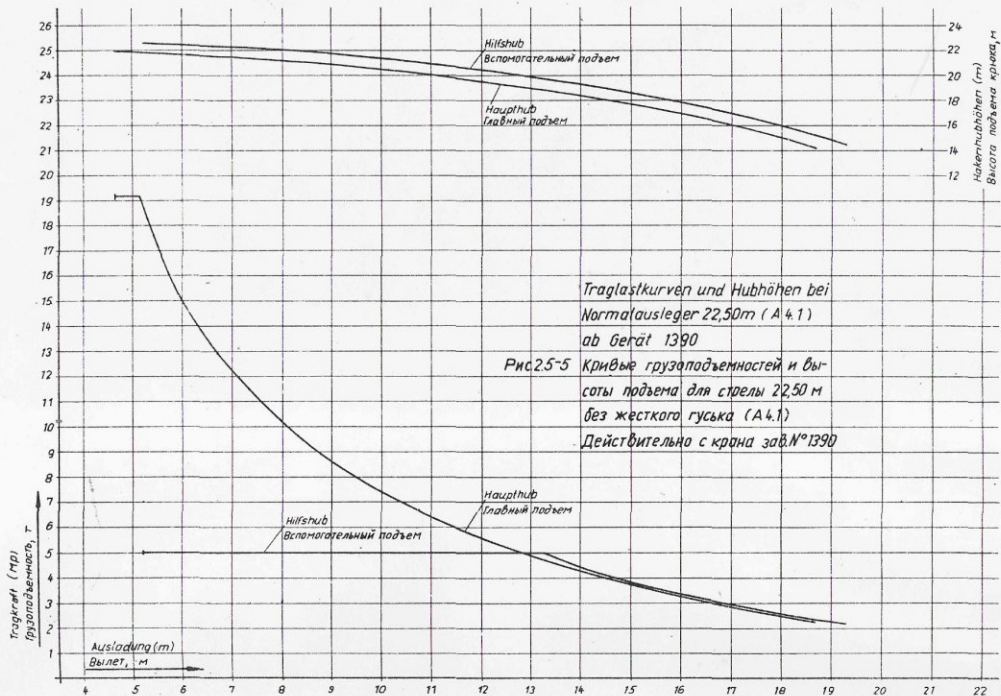


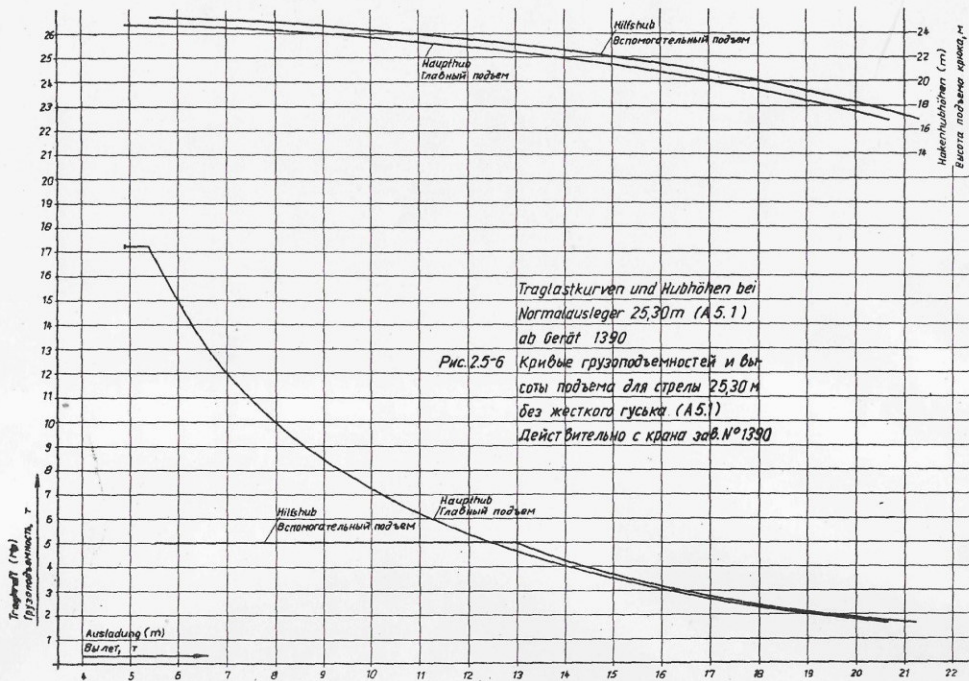


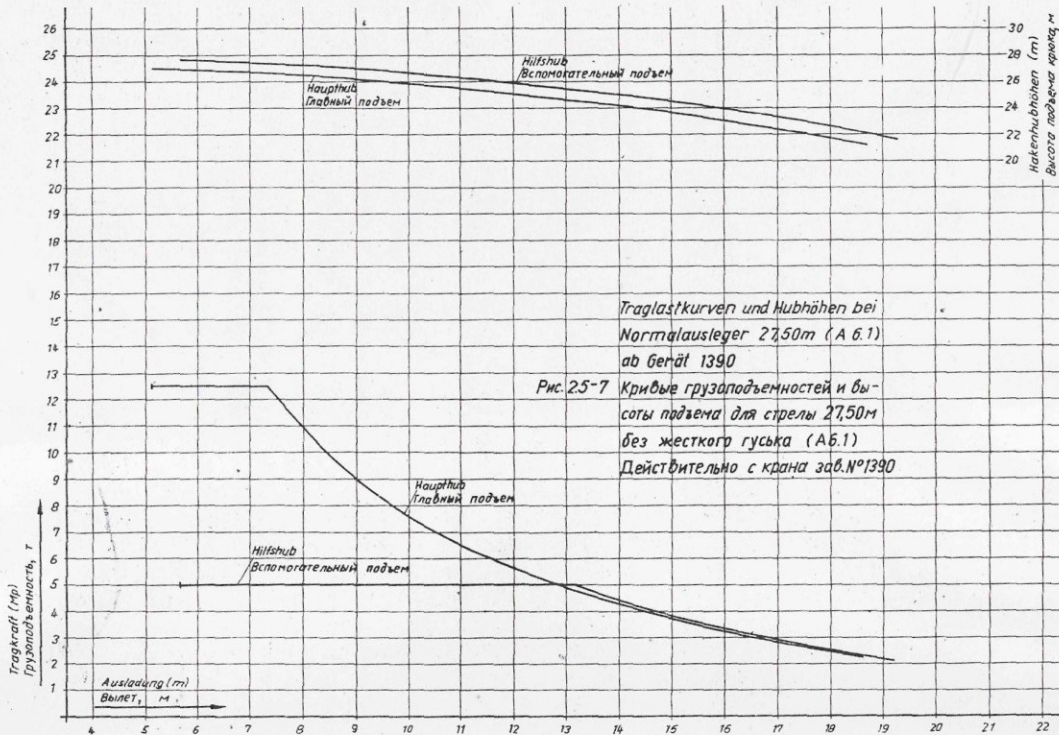


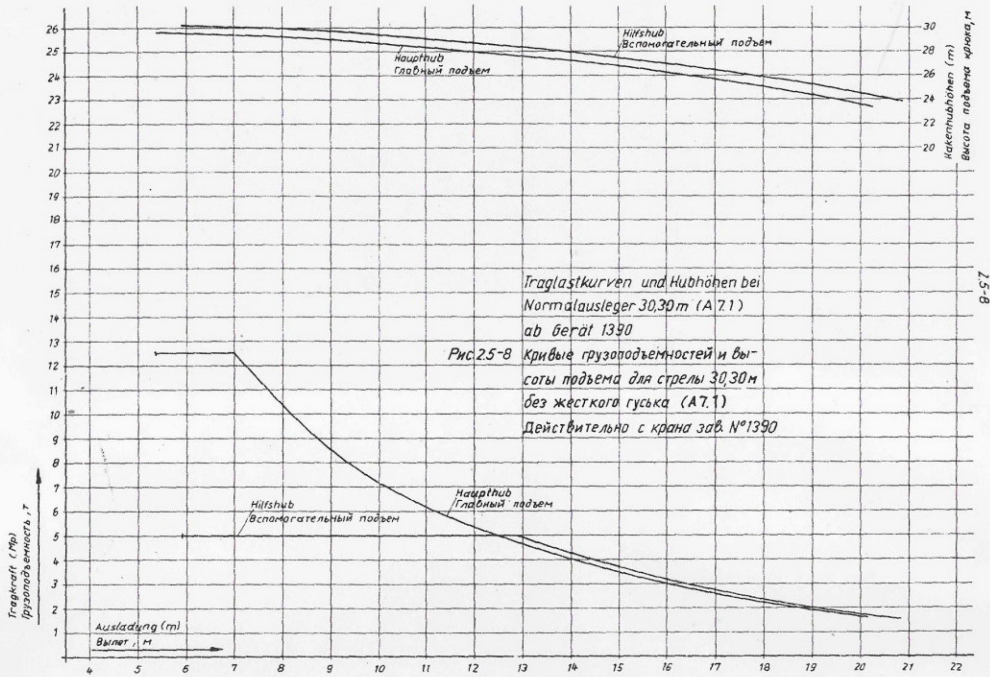


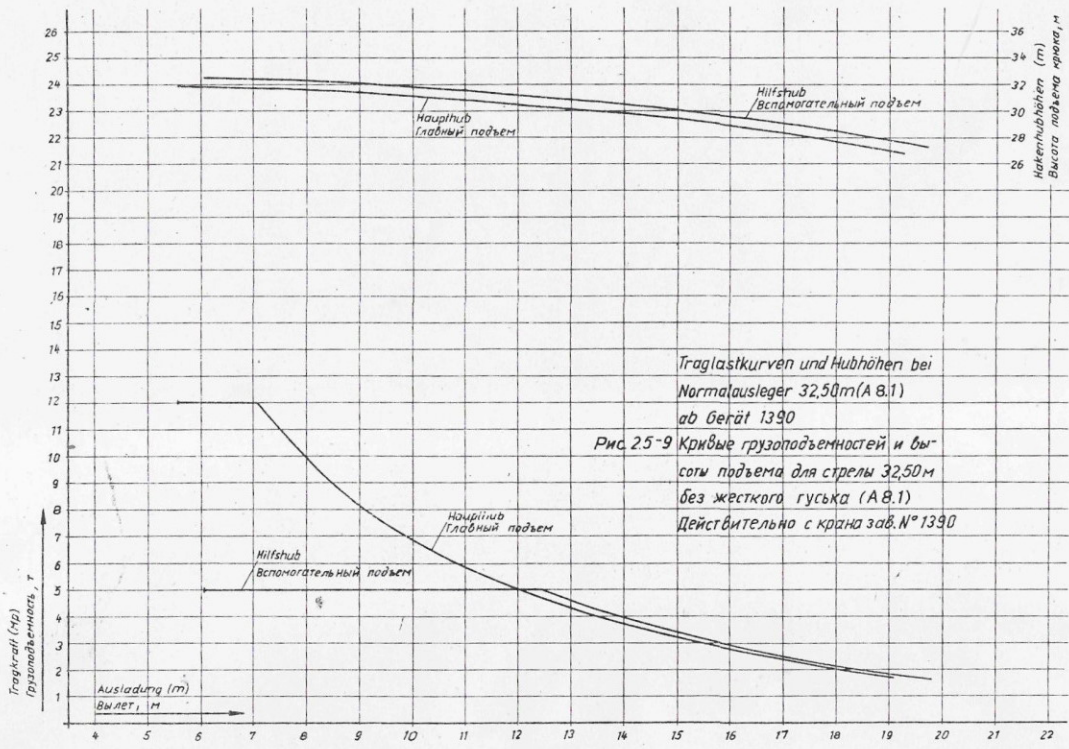








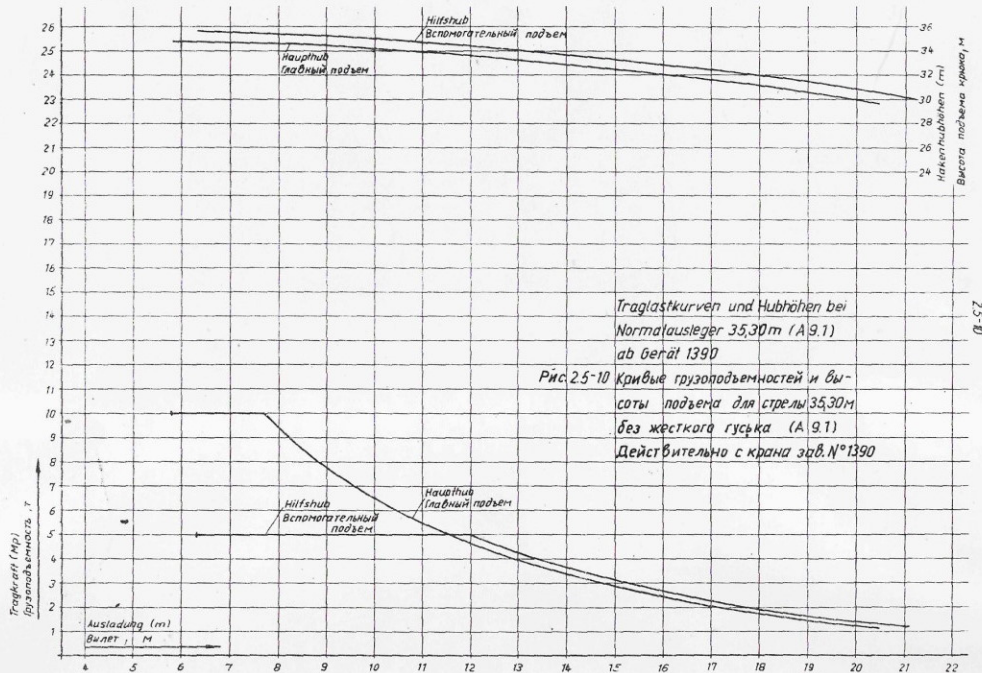


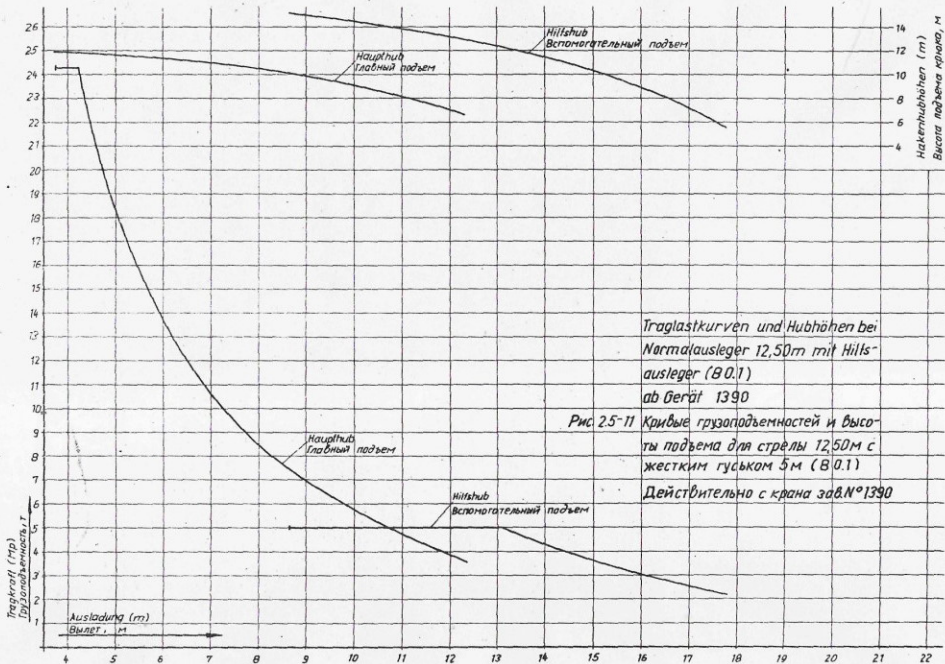


Traglastkurven und Hubhöhen bei
 Norma(ausleger 32,50m(A8.1)
 ab gerät 1390

Рис 2.5-9 Кривые грузоподъемностей и вы-
 соты подъема для стрелы 32,50м
 без жесткого гуська (А8.1)
 Действительно с крана зав.№ 1390

2.5-9





Traglastkurven und Hubhöhen bei
 Normalausleger 12,50m mit Hilfs-
 ausleger (B 0.1)
 ab Gerät 1390

Рис. 2.5-11 Кривые грузоподъемностей и высо-
 ты подъема для стрелы 12,50м с
 жестким гуськом 5м (B 0.1)
 Действительно с крана зав.№1390

