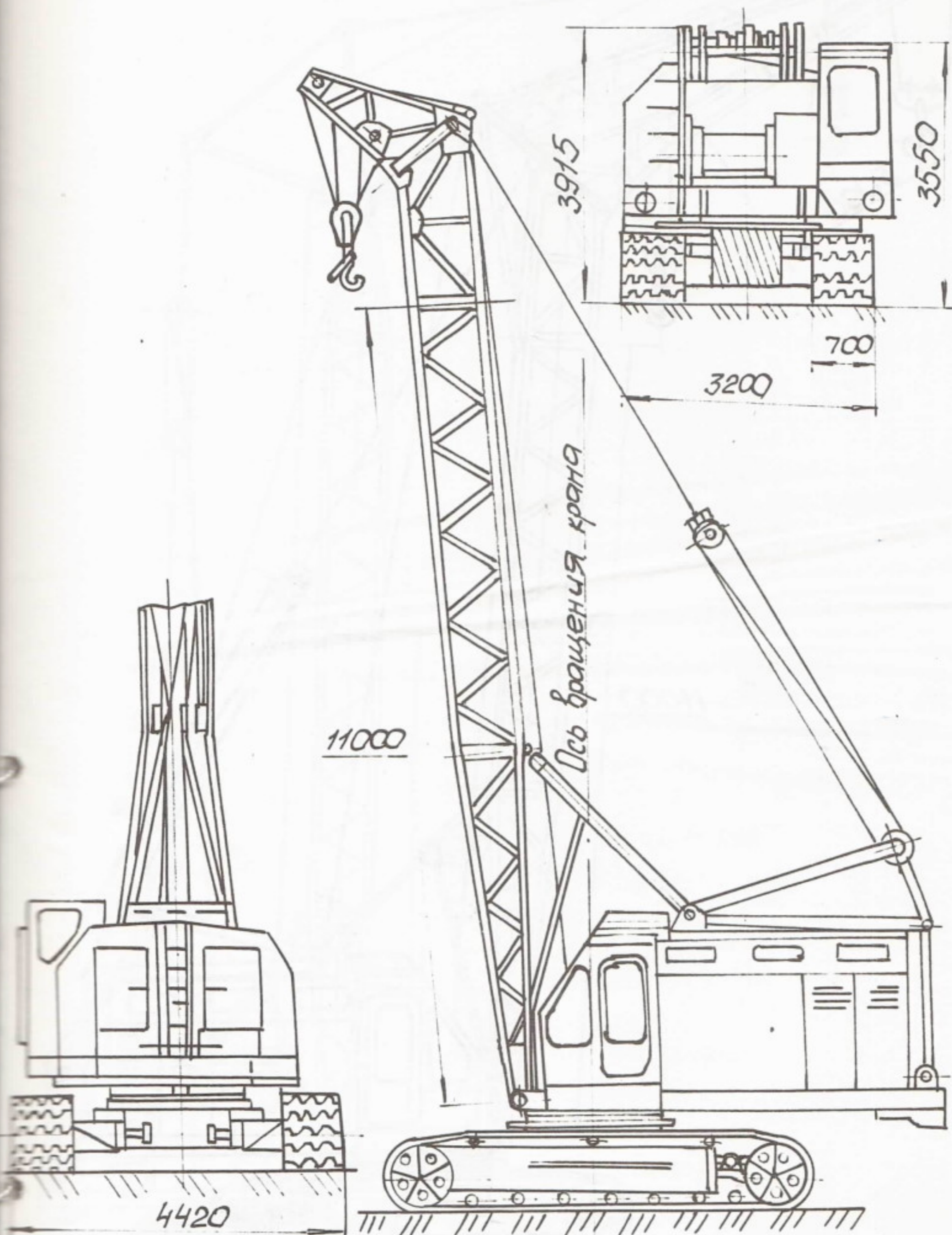


Транспортное положение



Рабочее положение

Рис. 1 Кран со стрелой 14,4 м

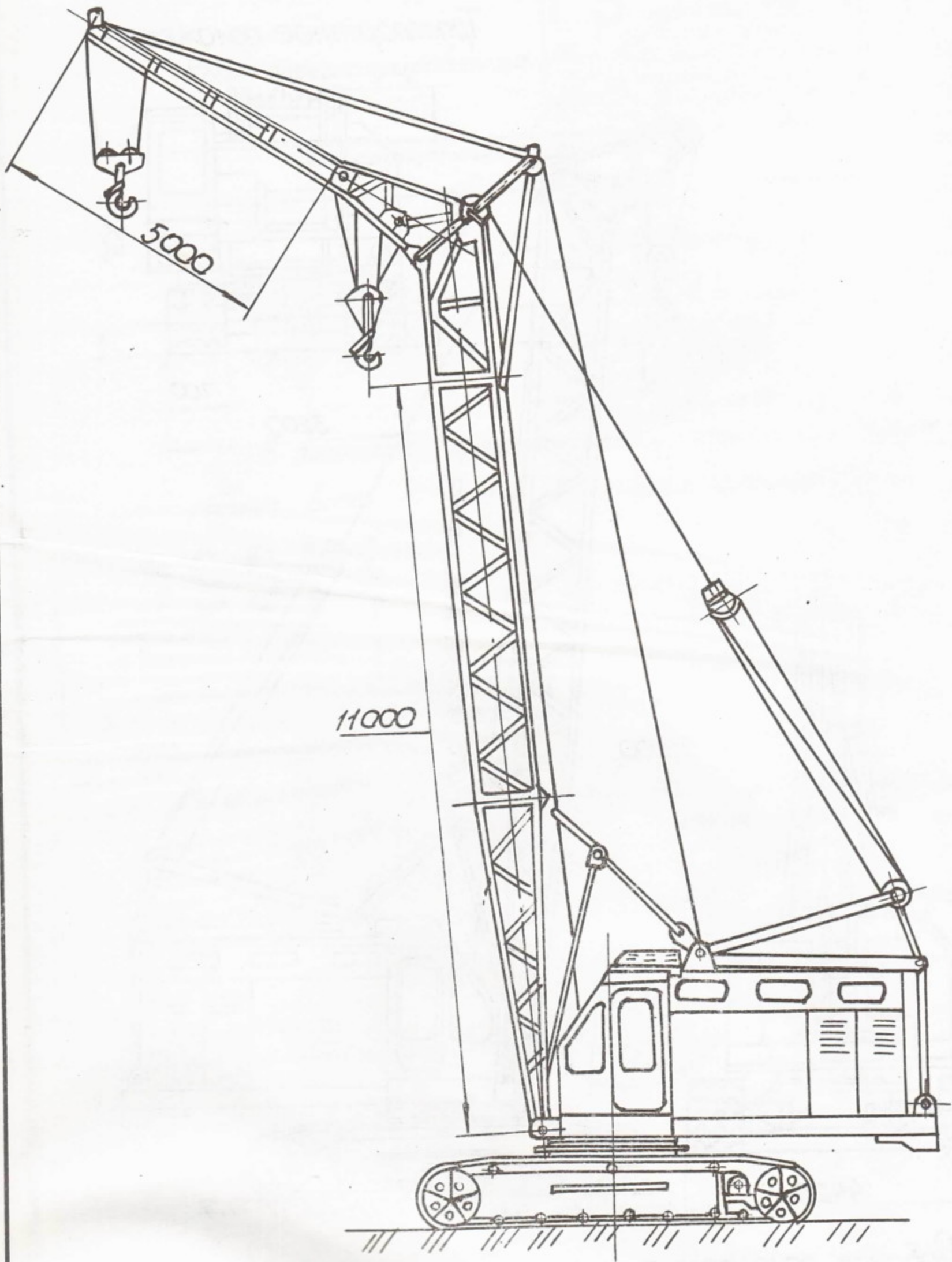


Рис. 2 Кран со стрелой 14,4 м и жестким гуськом

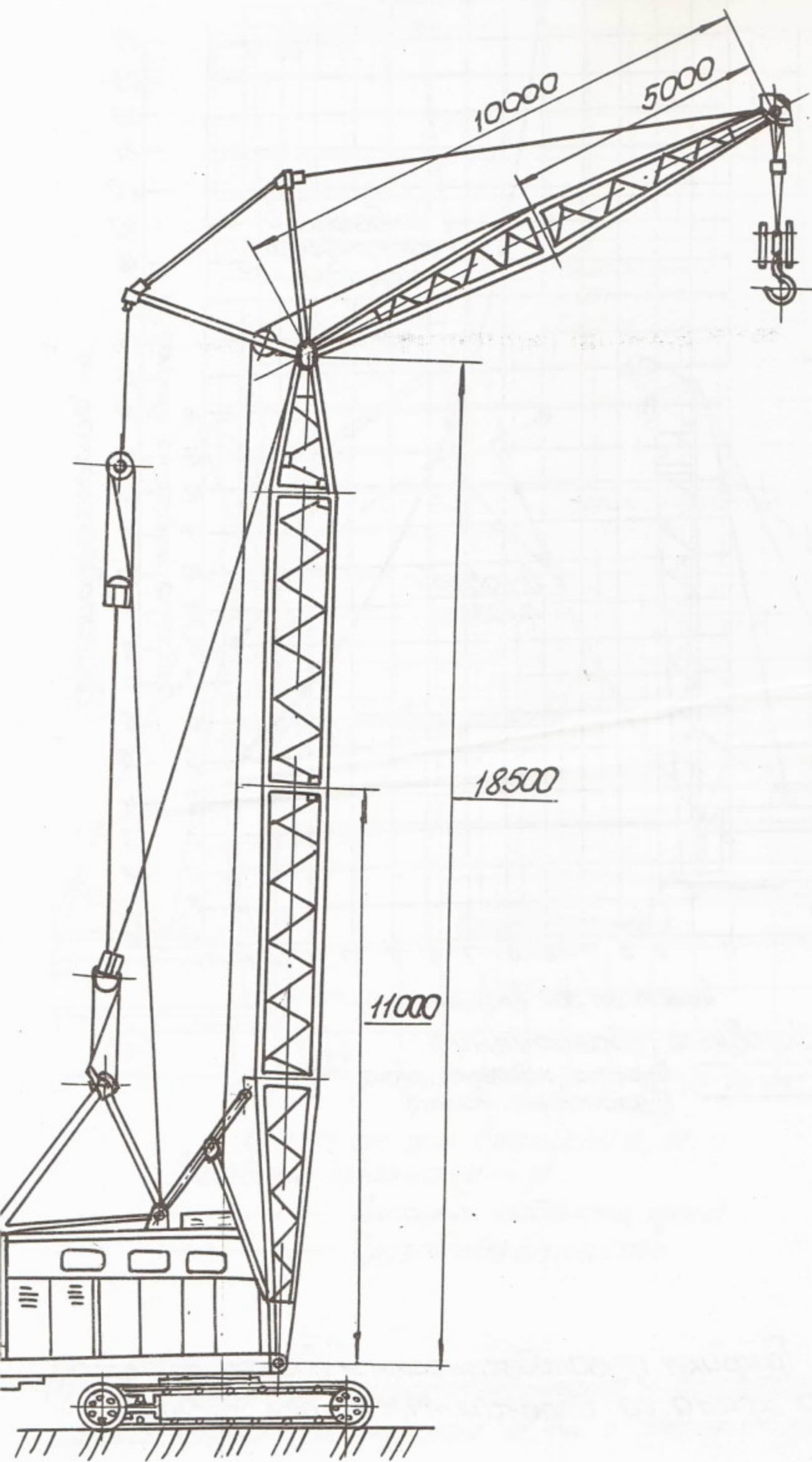


Рис. 3 Кран с башней 18,5 м и маневровым гуськом 10 м

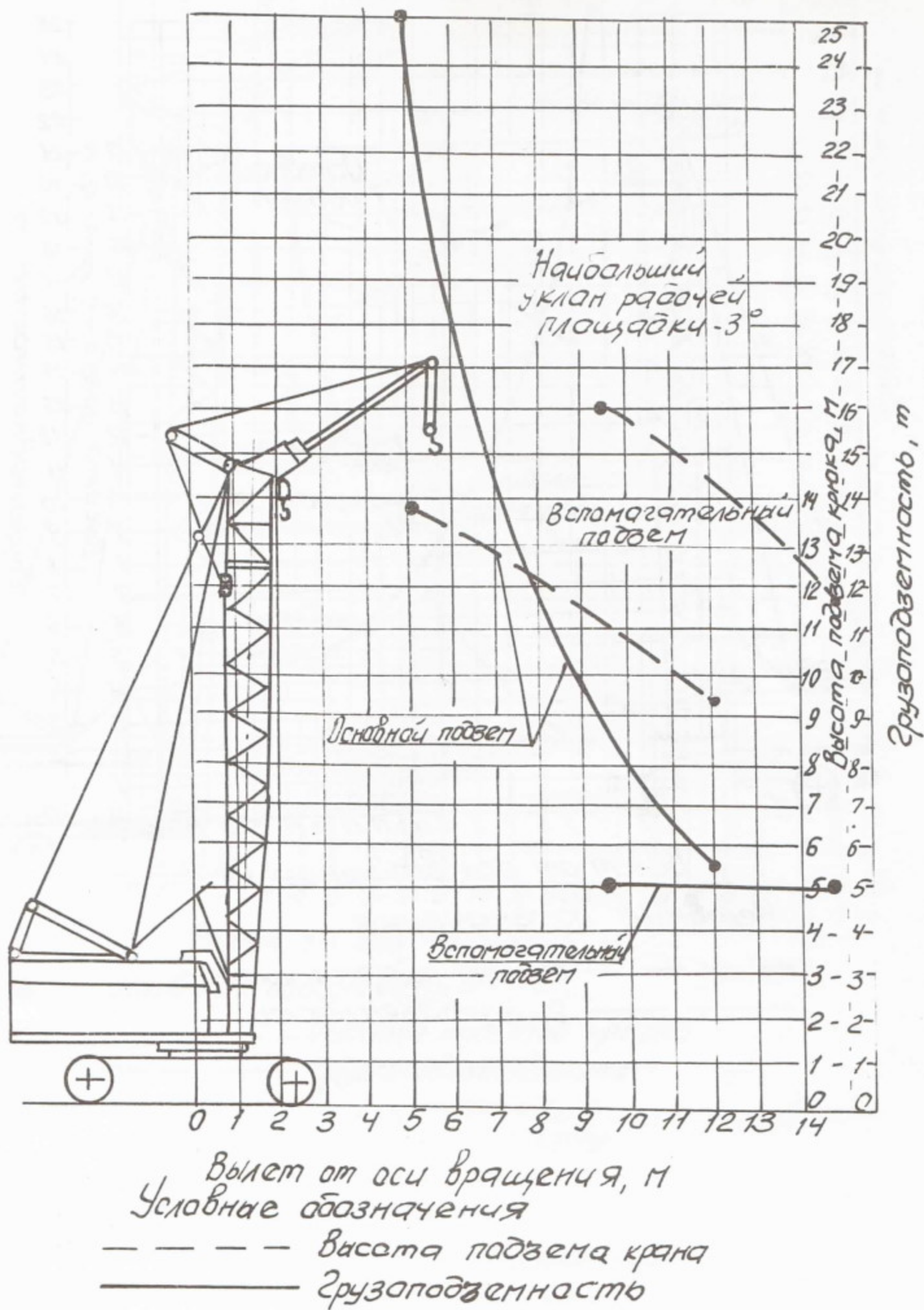
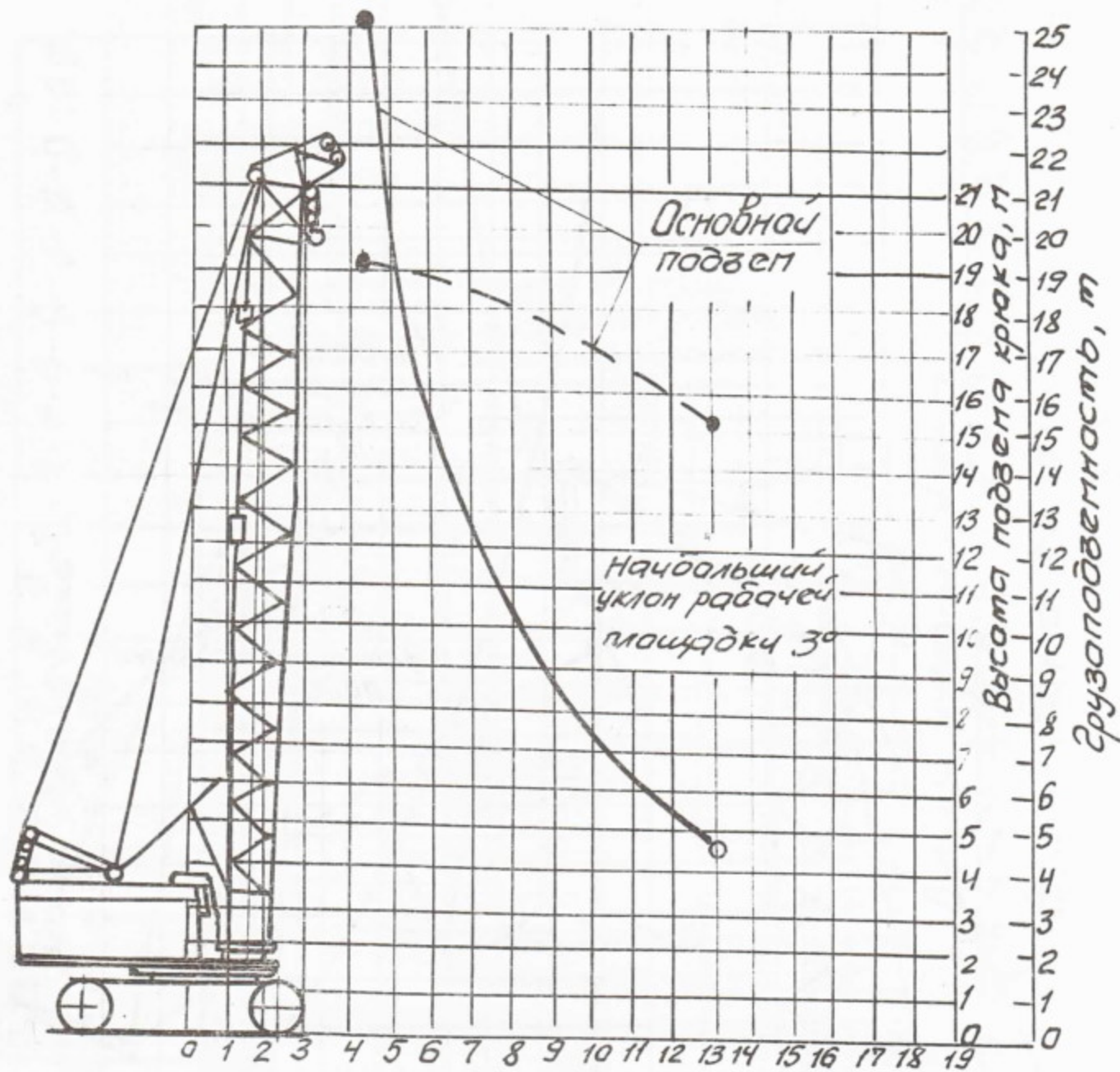


Рис. 5 Графики грузоподъемности и высоты подъема крюка крана со стрелой 14,4 м с жестким гуськом



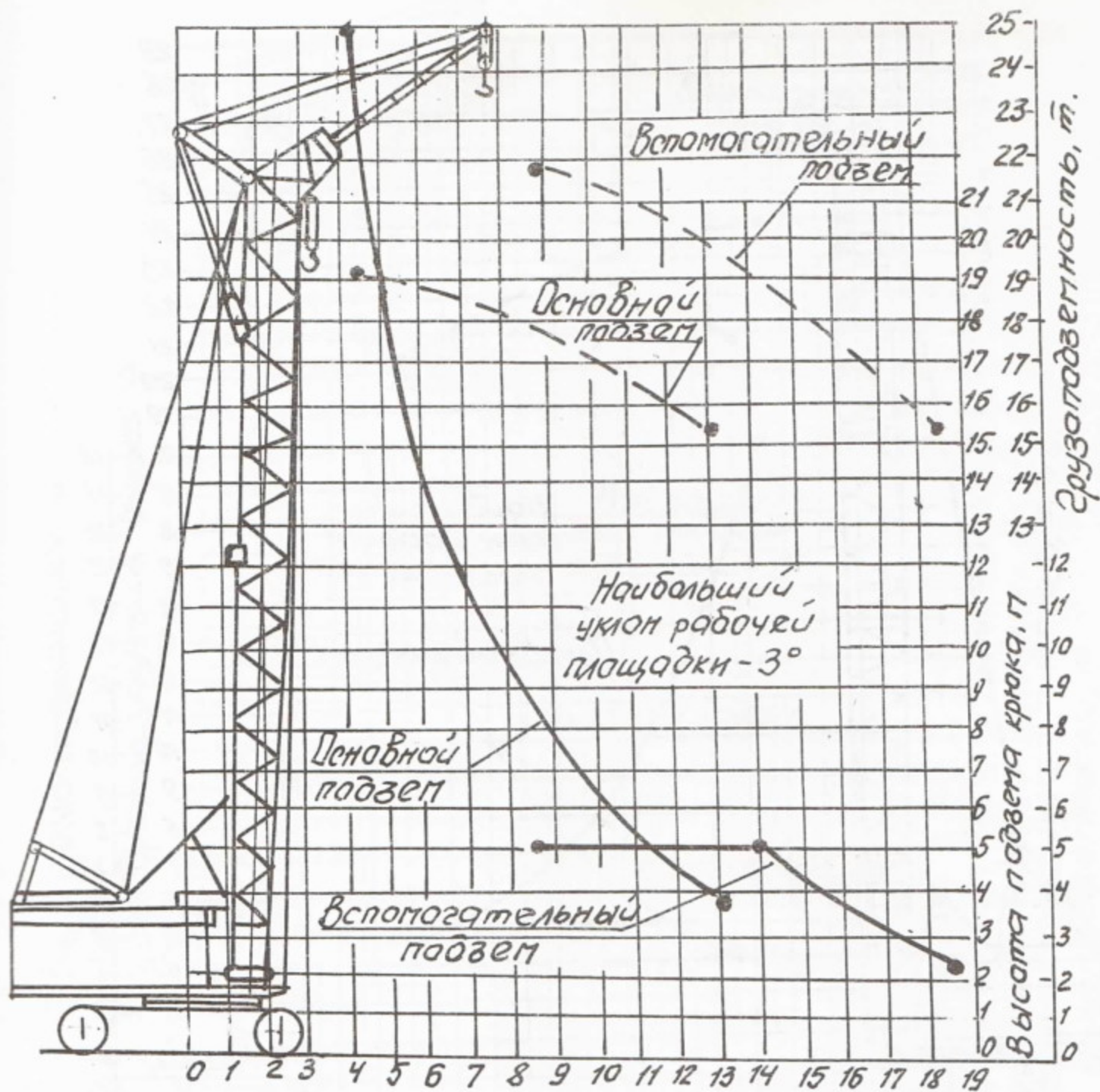
Вылет от оси вращения, м

Условные обозначения

— — — — — высота подвеса крюка

————— грузоподъемность

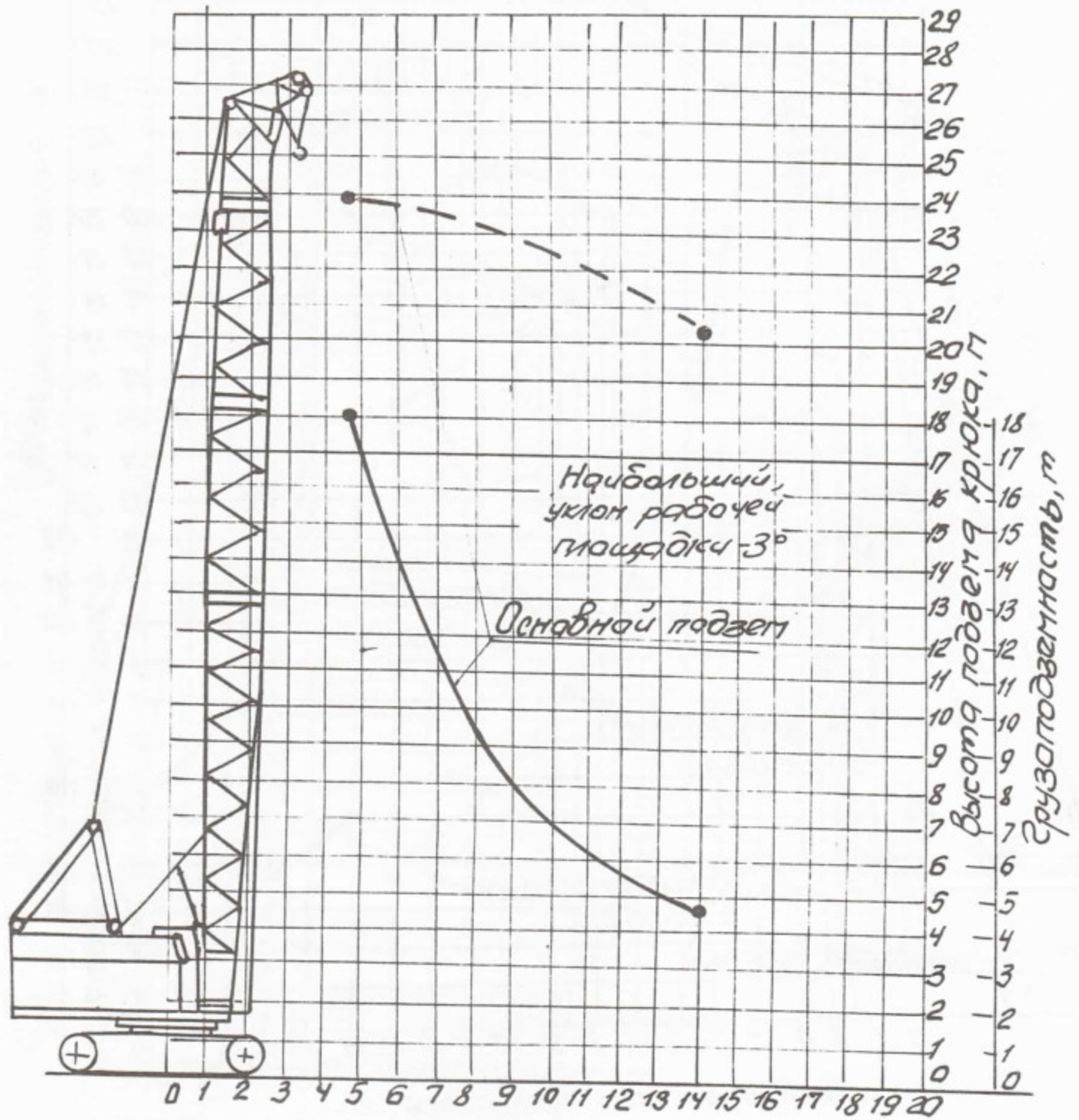
Рис. 6 Графики грузоподъемности и высоты подвеса крюка крана со стрелой 19,4 м без гуська.



Условные обозначения

- - - - - Высота подъема крюка
 ————— Грузоподъемность

Рис. 7 Графики грузоподъемности и высоты подъема крюка крана со стрелой 19,4 м с жестким гуськом



Вылет от оси вращения, м

Условные обозначения

----- Высота подъема крюка

————— Грузоподъемность

Рис. 8 Графики грузоподъемности и высоты подъема крюка крана со стрелой 24,4 м без гуська

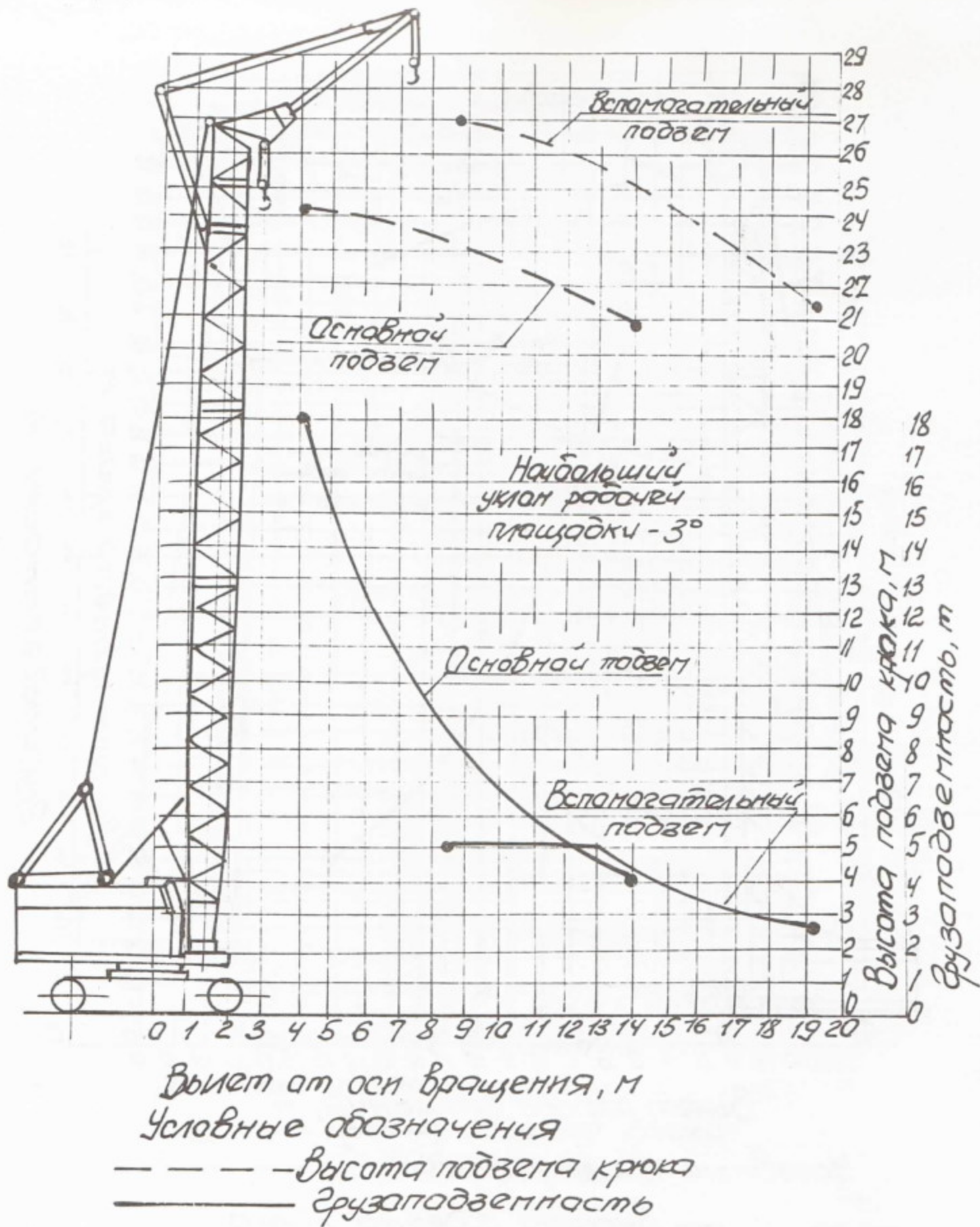
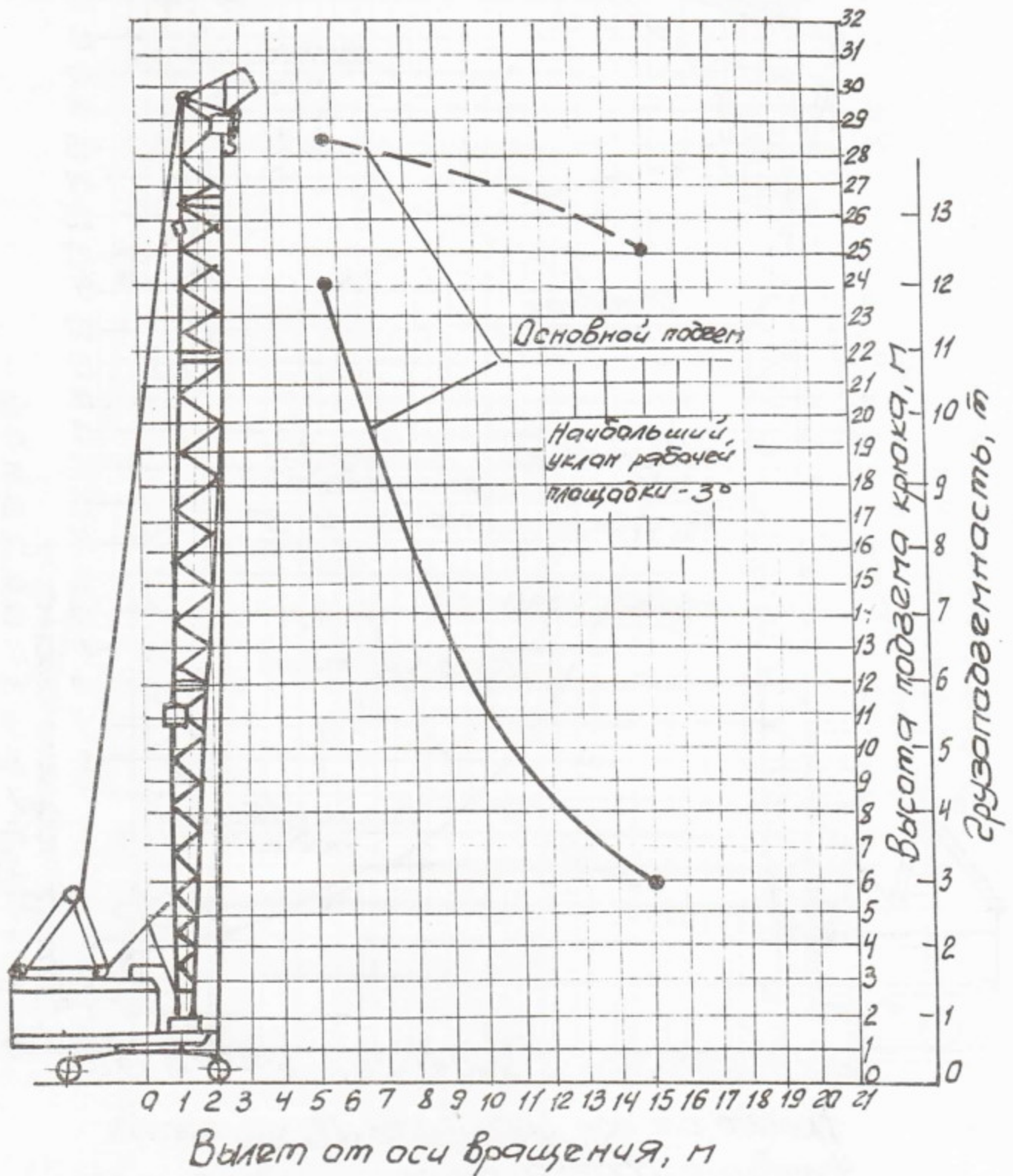


Рис. 9 Графики грузоподъемности и высоты подъема крюка крана со стрелой 24,4 м с жестким гуськом



Условные обозначения

- Высота подвеса крюка
- Грузоподъемность

Рис. 10 Графики грузоподъемности и высоты подвеса крюка крана со стрелой 29,4 м без гуська

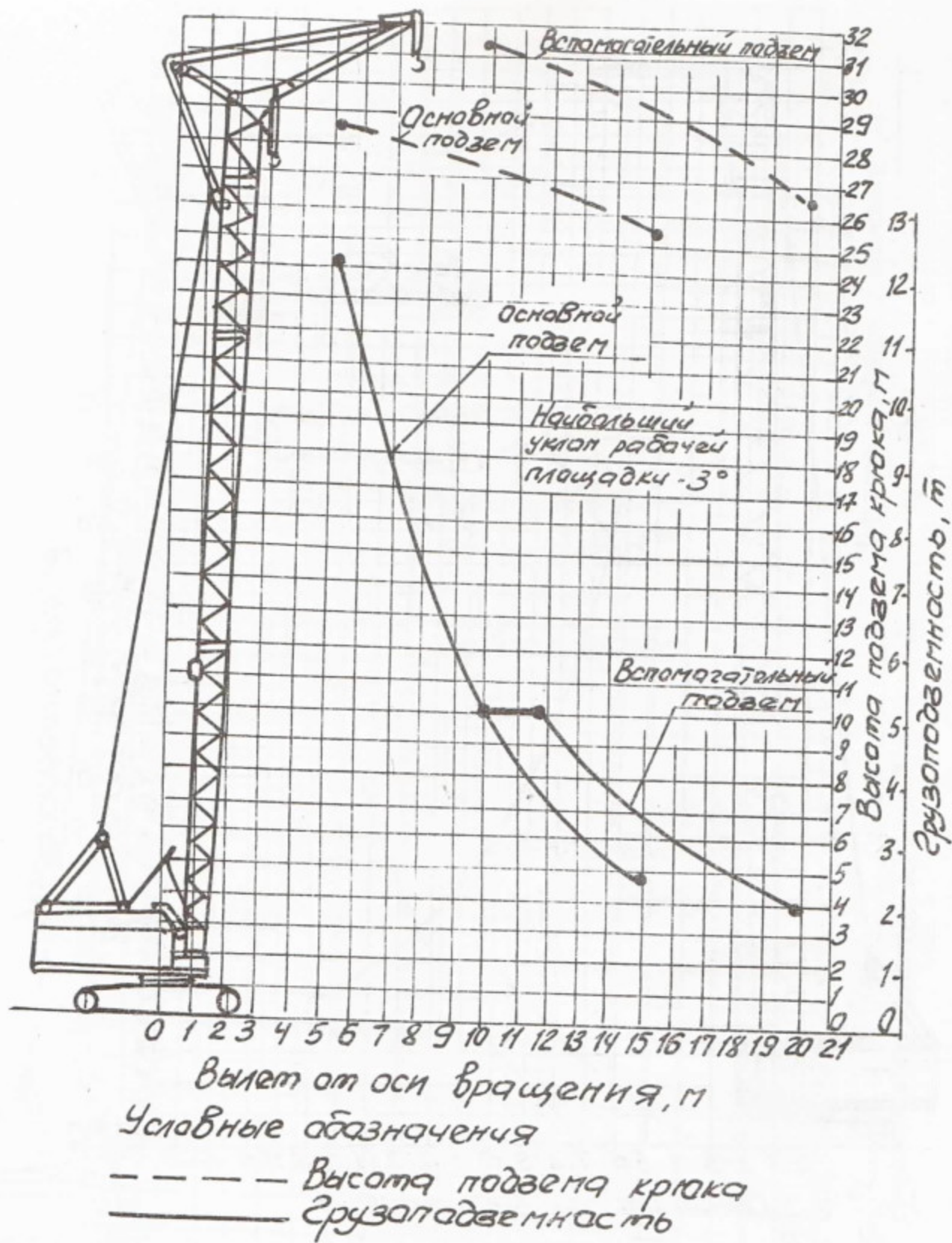
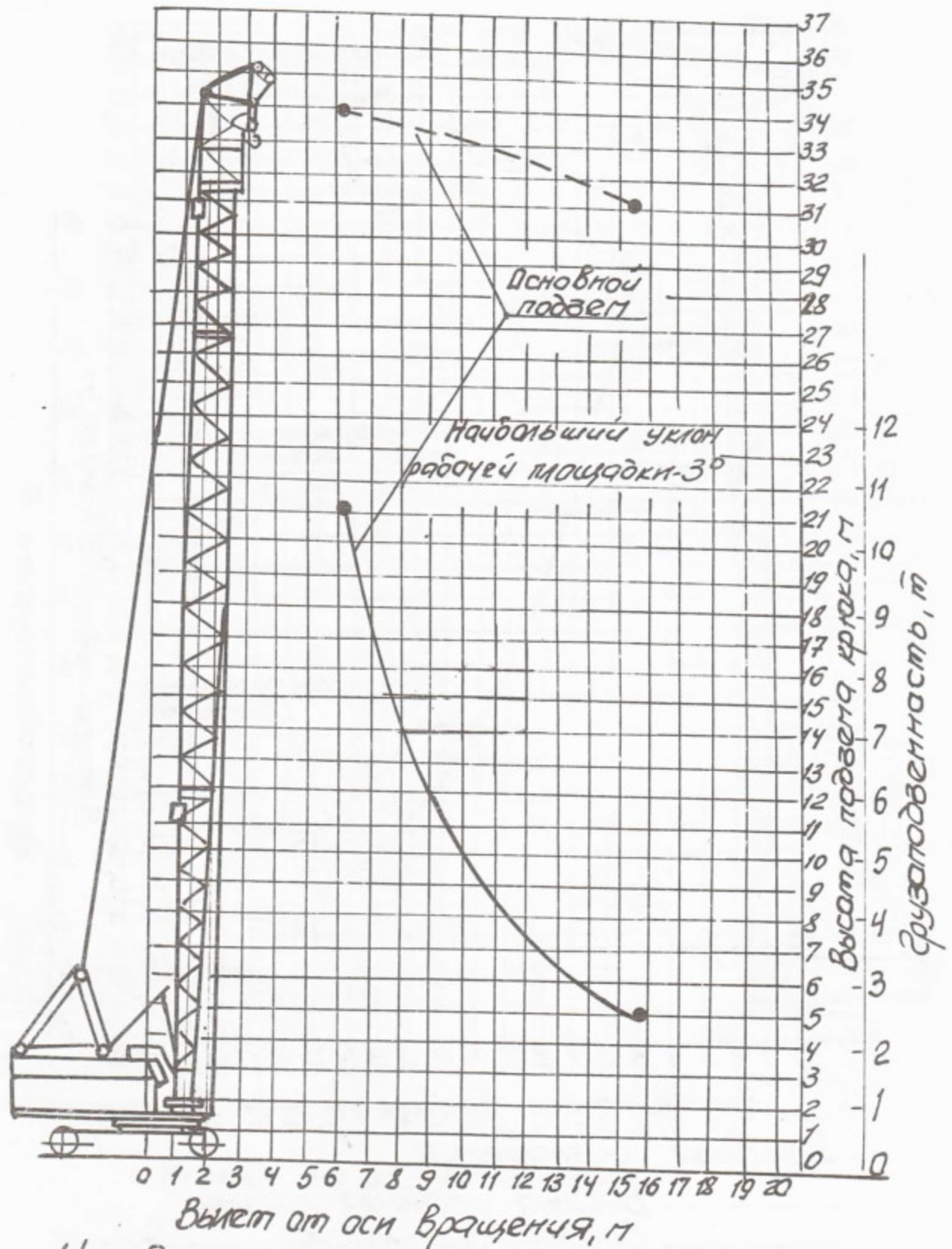


Рис. 11 Графики грузоподъемности высоты подъема крюка крана со стрелой 29,4 м с жестким гуськом.



Условные обозначения

----- Высота подъема крюка

————— Грузоподъемность

Рис. 12 Графики грузоподъемности и высоты подъема крюка крана со стрелой 34,4 м без гуська

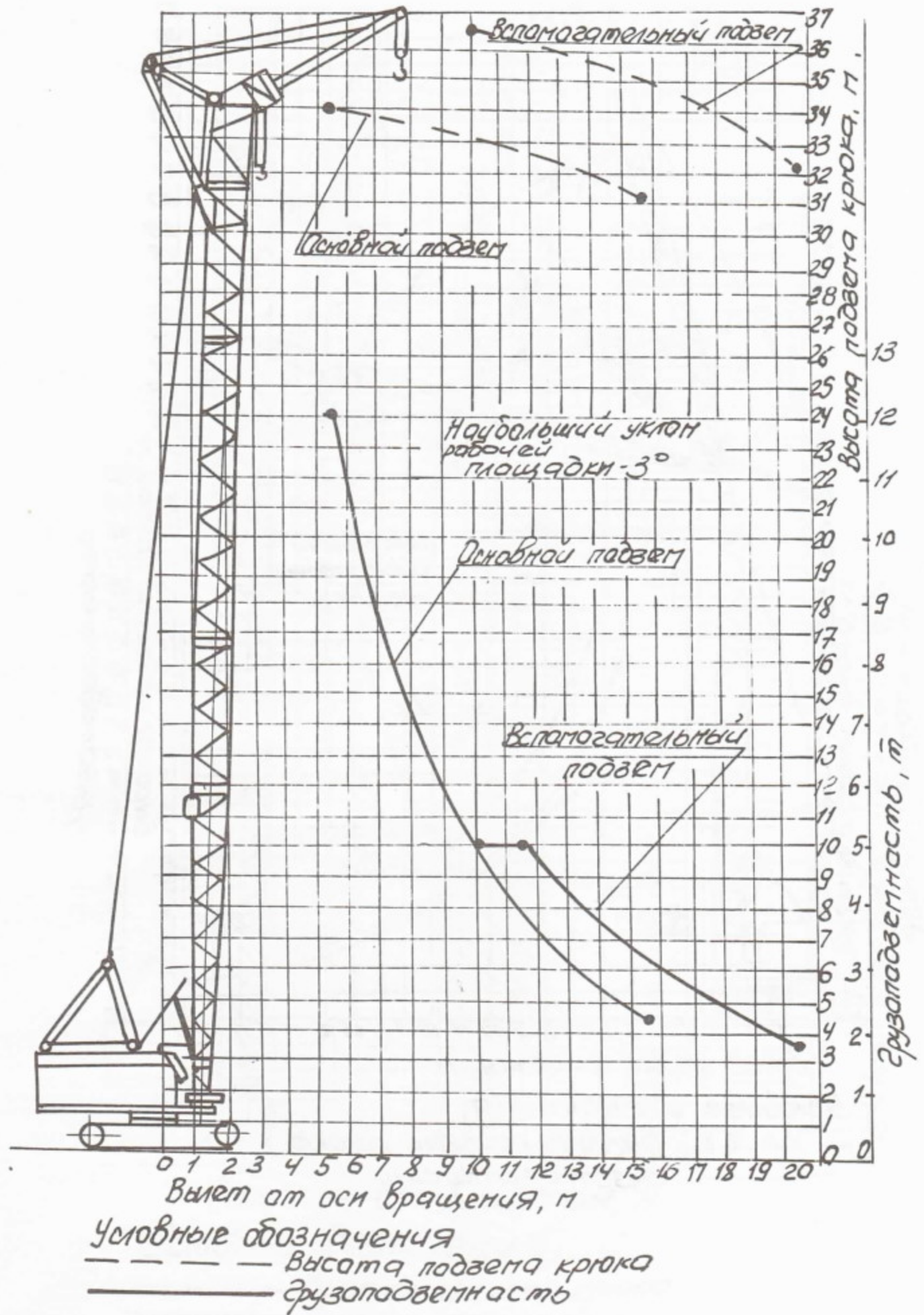


Рис. 13 График грузоподъемности и высоты подвеса крюка крана со стрелой 34,4 м с жестким гуськом

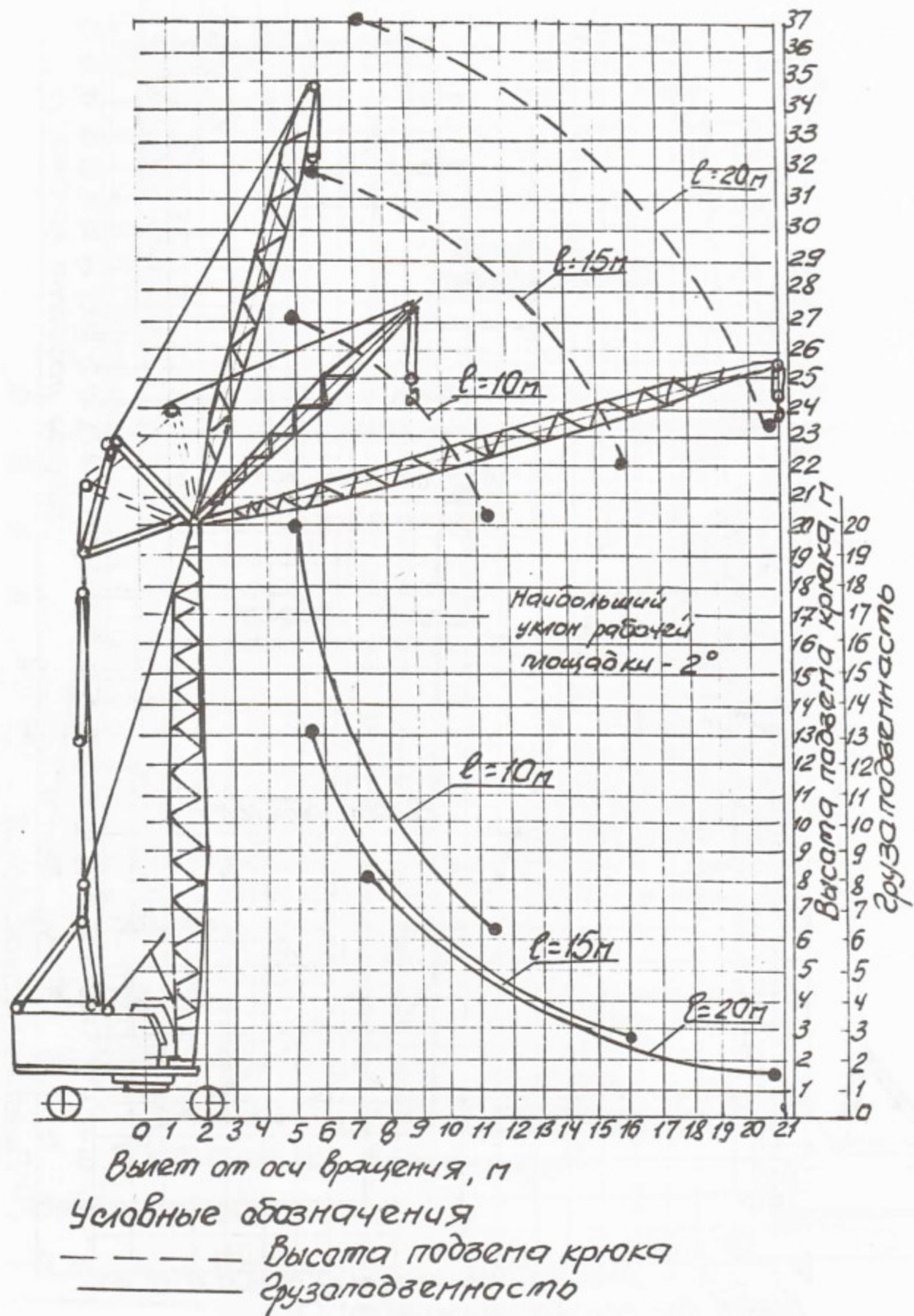
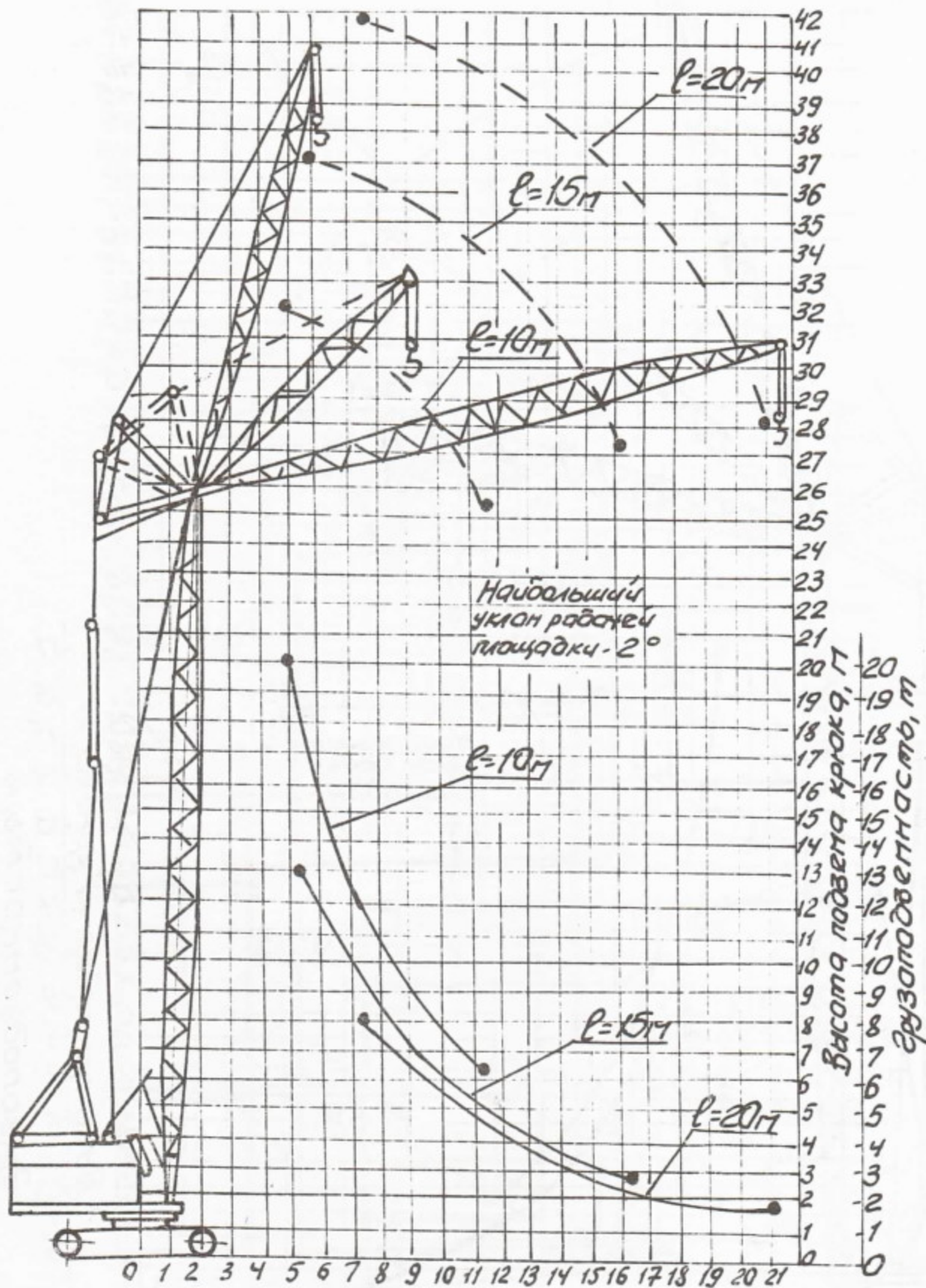
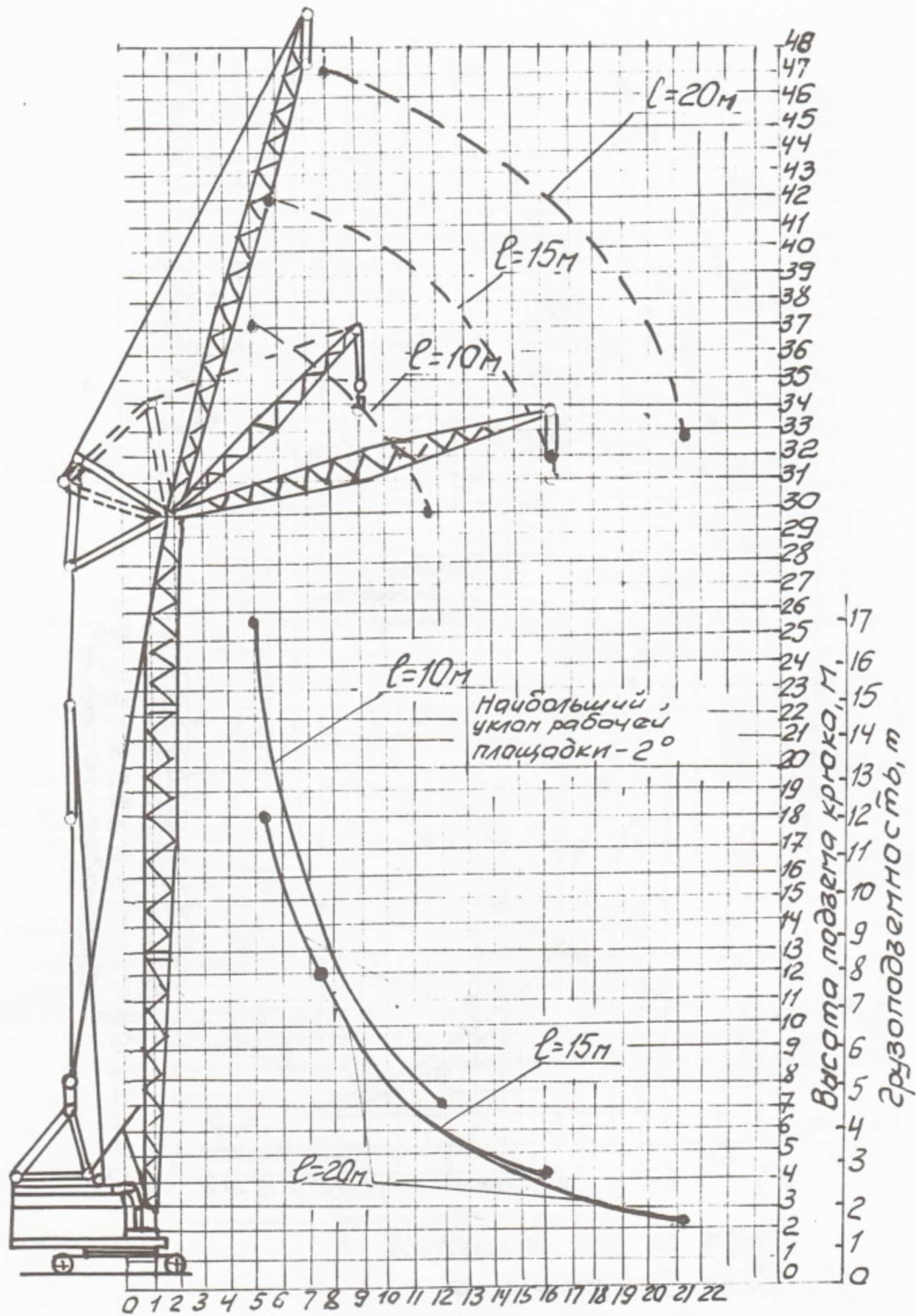


Рис. 14 Графики грузоподъемности и высоты подвеса крюка крана с башней 18,5 м с маневровым гуськом 10 м, 15 м, 20 м



Вылет от оси вращения, м
 Условные обозначения
 - - - - - Высота подвеса крюка
 ————— Грузоподъемность

Рис. 15. Графики грузоподъемности и высоты подвеса крюка крана с башней 23,5 м с маневровым гуськом 10 м, 15 м, 20 м.



Условные обозначения
 - - - - - Высота подвеса крюка
 ————— Грузоподъемность

Рис. 16 Графики грузоподъемности и высоты подвеса крюка крана с башней 28,5 м с маневровым гуськом 10 м., 15 м., 20 м.