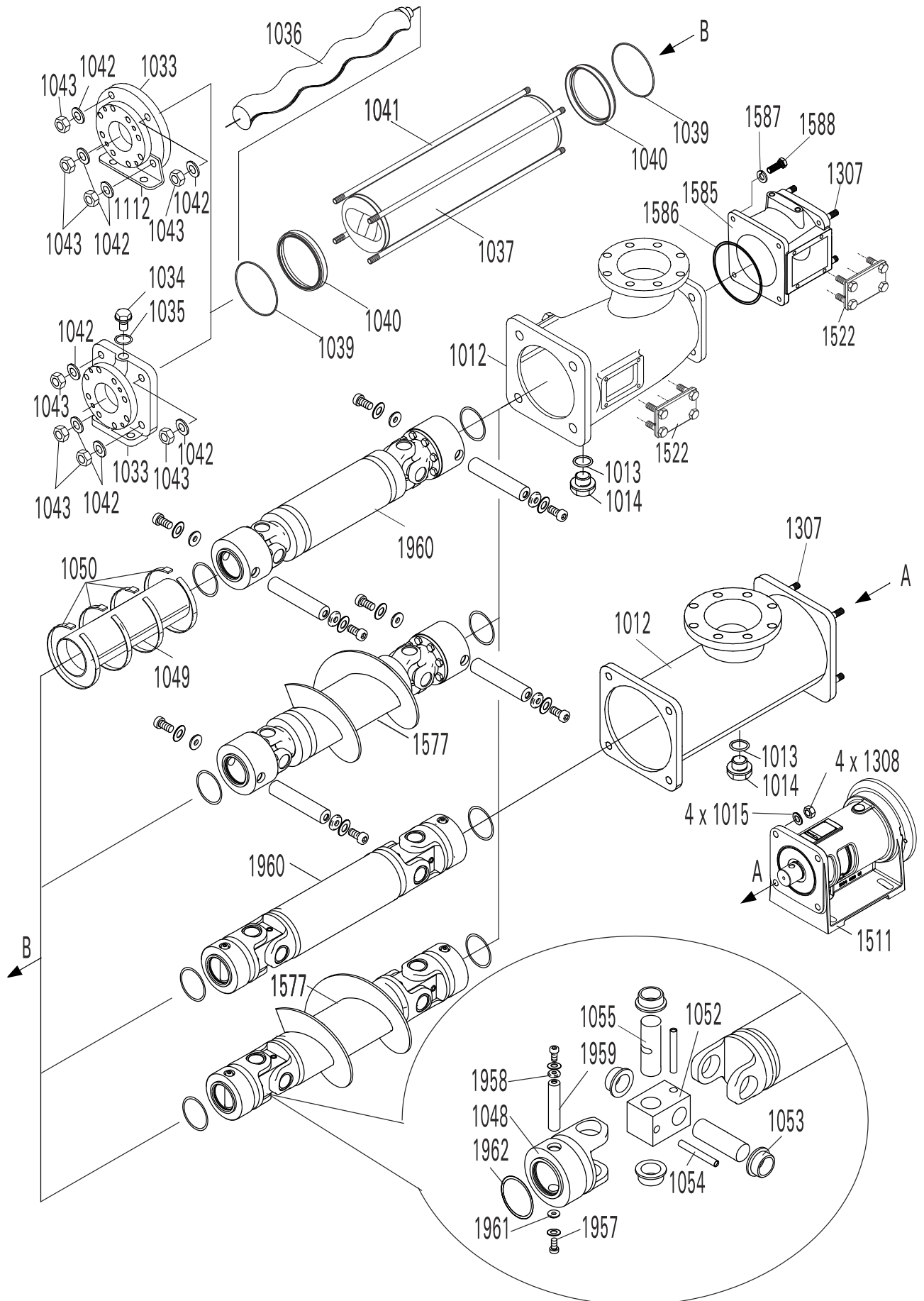


Инструкция по эксплуатации



Другие действующие документы

Покомпонентное изображение
с перечнем запчастей



		Einzelteilliste	Parts list	Перечень запасных деталей
F-No.	Qty.	Benennung	Description	Наименование
1012	1	Sauggehäuse	Suction housing	Корпус всасывания
1013	1	Runddichtring	O - ring	Уплотнитель круглого сечения
1014	1	Verschlussstopfen	Plug screw	Заглушка
1015	4	Unterlegscheibe	Washer	Подкладочная шайба
1033	1	Druckstutzen	Discharge nozzle	Нагнетательный патрубок
1034	1	Verschlussstopfen	Plug screw	Заглушка
1035	1	Dichtring	Joint ring	Уплотнительное кольцо
1036	1	Rotor	Rotor	Ротор
1037	1/2*	Stator	Stator	Статор
1039	2	O-Ring	O-ring	Уплотнительное кольцо
1040	2	Einlegring	Spacer ring	Закладное кольцо
1041	4	Zugstange	Tie rod	Тяга
1042	4	Unterlegscheibe	Washer	Подкладочная шайба
1043	4	Sechskantmutter	Hexagon nut	Шестигранная гайка
1044	1*	Zwischenring für Stator	Intermediate ring	Промежуточное кольцо статора
1049	1-2	Manschette	Sleeve	Манжета
1050	3-4	Spannband	Band clamp	Стяжной хомут
1052	2	Gelenkstein	Joint cube	Соединительный квадрат
1053	8	Lagerbuchse	Bushing	Опорная втулка
1054	4	Nietstift	Rivet pin	Расклёпываемый штифт
1055	4	Gelenkbolzen	Joint bolt	Соединительный палец
1112	1	Befestigungswinkel	Fastening angle	Крепёжный уголок
1307	4	Stiftschraube	Stud	Шпилька
1308	4	Sechskantmutter	Hexagon nut	Шестигранная гайка
1511	1	Lagerstuhl, komplett	Bearing support, complete	Подшипниковая постель в сборе
1521	1-3	Flachdichtung	Flat seal	Прокладка
1522	1-3	Reinigungsdeckel, vormontiert	Inspection cover, pre-installed	Крышка для чистки, предварительно собранная
1557	1	Reinigungsdeckel mit Ablass	Inspection cover with drain	Крышка для чистки со сливом
1577	1	Gelenk mit Förderschnecke	Joint with inducer	Сочленение с подающим шнеком
1585	1**	Zwischengehäuse	Intermediate housing	Промежуточный корпус
1586	1**	O-Ring	O-ring	Уплотнительное кольцо
1587	4	Federring	Spring ring	Пружинное кольцо
1588	4	Sechskantschraube	Hexagon head screw	Болт с шестигранной головкой
1957	4	Schraube	Screw	Болт
1958	4	O-Ring	O-ring	Уплотнительное кольцо
1959	2	Verbindungsbolzen	Bolt	Соединительный штифт
1960	1	Kardangelenk, komplett	Cardan joint, complete	Карданный шарнир в сборе
1961	4	Scheibe (KL 65)	Washer	Шайба (KL 65)
1962	2	O-Ring	O-ring	Уплотнительное кольцо

* Statoren zweiteilig

** nur KL 65

* (Stator two-pieces)

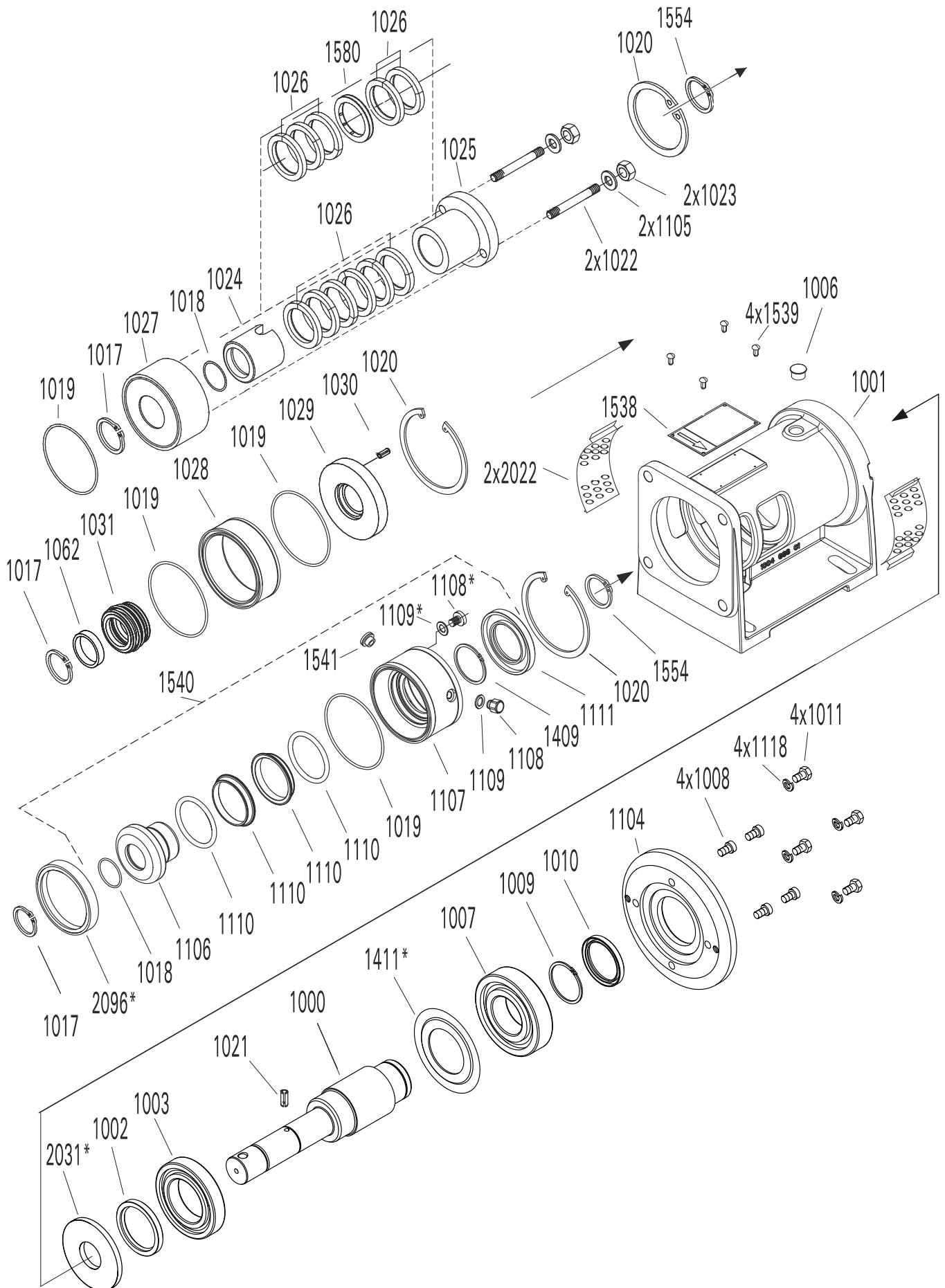
**only KL 65

* статоры из двух частей

** только KL65

KL-Lagerstuhl mit Wellenabdichtungen

Подшипниковый узел с уплотнением вала



KL-Lagerstuhl mit Wellenabdichtungen

Подшипниковый узел с уплотнением вала



		Einzelteilliste	Parts list	Перечень запасных деталей
F-No	Qty.	Benennung	Description	Наименование
1000	1	Antriebswelle	Drive shaft	Приводной вал
1001	1	Lagerstuhlgehäuse	Bearing support	Корпус подшипниковой постели
1002	1	Wellendichtring	Packing ring	Сальник вала
1003	1	Wälzlager	Bearing	Подшипник
1006	1	Verschlussstopfen	Plug	Заглушка
1007	1	Wälzlager	Bearing	Подшипник
1008	4	Zylinderschraube	Socket head cap screw	Болт с цилиндрической головкой
1009	1	Sicherungsring	Circlip	Стопорное кольцо
1010	1	Wellendichtring	Packing ring, drive flange	Сальник вала
1011	4/8*	Sechskantschraube/Stiftschraube	Hexagon head screw/Stud	Болт с шестигранной головкой/шпилька
1017	1	Sicherungsring	Snap ring	Стопорное кольцо
1018	1	O-Ring	O-ring	Уплотнительное кольцо круглого сечения
1019	1	O-Ring	O-ring	Уплотнительное кольцо круглого сечения
1020	1	Sicherungsring	Snap ring	Стопорное кольцо
1021	1	Spannstift	Dowel pin	Распорный штифт
1022	2	Stiftschraube	Stud	Шпилька
1023	2	Sechskantmutter	Hexagon nut	Шестигранная гайка
1024	1	Wellenschonhülse	Shaft sleeve	Втулка вала
1025	1	Stopfbuchsenbrille	Gland	Крышка сальника
1026	6/5	Stopfbuchsenpackung	Gland packing	Сальниковый комплект
1027	1	Dichtungsgehäuse	Shaft seal housing	Уплотнительный корпус
1028	1	Dichtungsring	Seal ring	Уплотнительное кольцо
1029	1	Dichtungsdeckel	Seal plate	Уплотнительная крышка
1030	1	Spannstift	Dowel pin	Распорный штифт
1031	1	Gleitringdichtung	Mechanical seal	Торцевое уплотнительное кольцо
1062	1	Distanzring	Spacer	Распорная
1104	1	Antriebsflansch	Drive flange	Фланец привода
1105	2	Scheibe	Washer	Шайба
1106	1	Dichtungsaufnahme, LWD	Receptacle for LWD	Держатель уплотнителя, LWD
1107	1	Gehäuse, LWD	Seal housing LWD	Корпус, LWD
1108	1/1	Entlüftungsschraube / Quench*	Breather plug / Quench*	Вентиляционная резьбовая пробка / Quench*
1109	1/1	Dichtring / Quench*	Joint ring / Quench*	Уплотнительное кольцо / Quench*
1110	2	Laufwerksdichtung	Face seal	Торцевой уплотнитель
1111	1	Wellendichtring	Packing ring	Сальник вала
1118	4	Federring	Spring ring	Пружинное кольцо
1409	1	Sicherungsring	Circlip	Стопорное кольцо
1411	1*	Nilosring	Nilos ring	Уплотнительное кольцо Nilos
1413	8*	Sechskantmutter	Hexagon nut	Шестигранная гайка
1538	1	Typenschild	Type plate	Заводская табличка
1539	4	Halbrundkerbnagel	Round head pin	Просечной штифт с полукруглой головкой
1540	1	LWD - Patrone	LWD-cartridge	LWD - патрон
1541	1	Ölstandsschauglas	Oil level glass	Глазок для масла
1542	1	Öl für LWD	Oil for LWD	Масло для LWD
1554	1	Sicherungsring	Snap ring	Стопорное кольцо
1580	1	Sperr-/Spülring	Lantern ring	Блокировочное /промывочное кольцо
2022	2	Eingreifschutz	Safe guard	Защитная пластина
2031	1	Schleuderscheibe	Centrifugal disk	Кольцо скольжения
2096	1	Dichtring (Bio – mix)	Seal ring (Bio – mix)	Уплотнительное кольцо (Bio – mix)
		* KL80	* KL80	* KL80