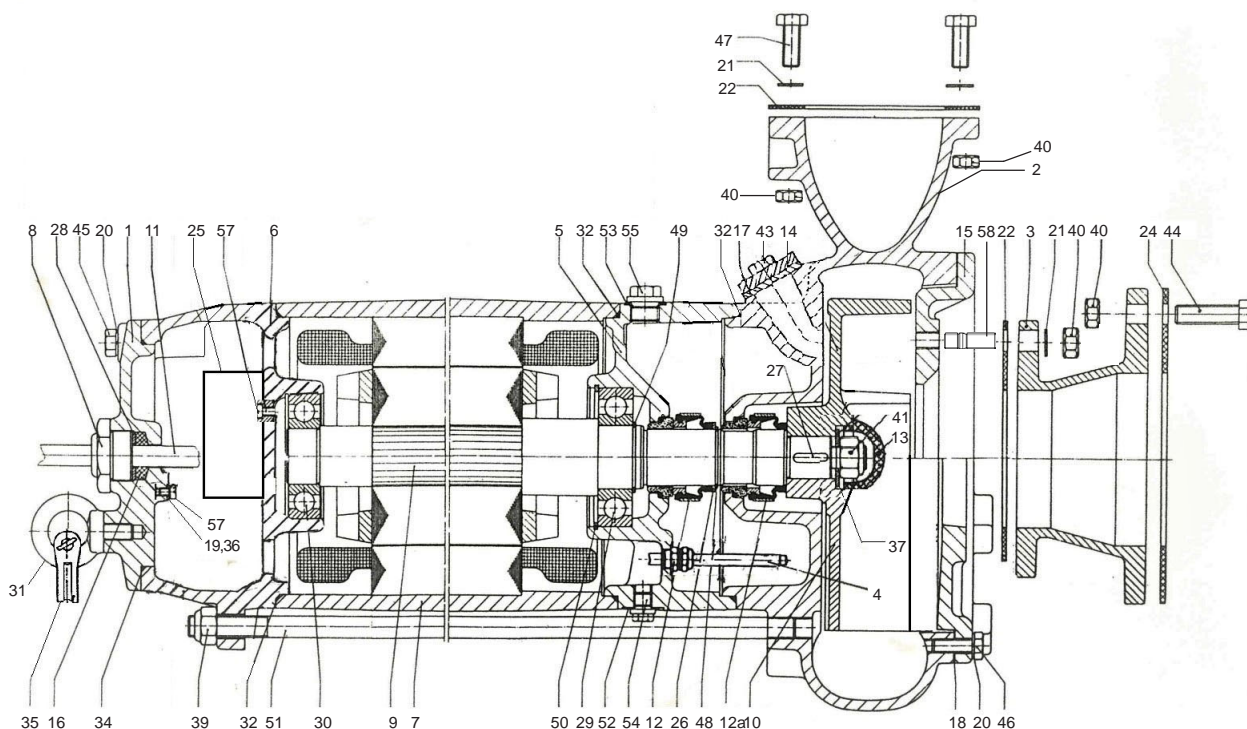


ERSATZTEILLISTE

Abwasser-Tauchpumpe

AT 64 / 74 / 84 / 104

Eisele



Pos.	Benennung	Bestell Nr.	AT 64-O	AT 74-O	AT 84-O	AT 104-O
1	Deckel m. Kabel 8m	V85322	1	1	1	1
1	Deckel	V76197	1	1	1	1
2	Gehäuse	V69242	1	1	1	1
3	Flanschreduzierstutzen	D65678	1	-	1	-
4	Sonde kpl.	V80009	1	1	1	1
5	Lagerflansch A-Seite	V79990	1	1	1	1
6	Lagerflansch B-Seite	V81764	1	1	1	1
7	Stator m. Wicklung	M77669	-	-	1	1
7	Stator m. Wicklung	M77620	1	1	-	-
8	Sechskantdruckschraube	M66669	1	1	1	1
9	Rotor kpl.	M77602	-	-	1	1
9	Rotor kpl.	M77613	1	1	-	-
10	Flügel	V76172	1	-	-	-
10	Flügel	V75851	-	1	1	-
10	Flügel	V75852	-	-	-	1
11	Gummikabel kpl. 8,0m	M85314	1	1	1	1
12	Gleitringdichtung kpl.	V85503	1	1	1	1
12a	Gleitringdichtung kpl.	V85502	1	1	1	1
13	Haube	V77130	1	1	1	1
14	Platte	V77185	1	1	1	1
15	Saugflansch 1	V69710	-	1	-	1
15	Saugflansch 2	V69719	1	-	1	-
16	Dichtungsring	34441	1	1	1	1
17	Dichtung	34215	1	1	1	1
18	Dichtung	33437	1	1	1	1
19	Federring	33368	1	1	1	1
20	Federring	33367	12	12	12	12
21	Federring	34045	8	4	8	4

020
021

FRANZ EISELE u. SÖHNE GmbH u. Co.KG
Pumpen- und Maschinenfabrik
D-72488 Sigmaringen

Telefon 07571/109-0
Telefax 07571/10988
www.eisele.de · info@eisele.de

07.09.2017 Ku.

E348 o Bl. 1/2

ERSATZTEILLISTE

Abwasser-Tauchpumpe

AT 64 / 74 / 84 / 104



Pos.	Benennung	Bestell Nr.	AT 64-O	AT 74-O	AT 84-O	AT 104-O
22	Gummidichtung	30976	2	1	2	1
23	Gummidichtung (o. Abb. wahlweise zu Pos. 22)	34155	1	1	1	1
24	Gummidichtung	30984	1	-	1	-
25	Klemmenblock	37755	1	1	1	1
26	Nilos-Distanzring	31984	1	1	1	1
27	Paßfeder	13032	1	1	1	1
28	Paßscheibe	30622	1	1	1	1
29	Ril-Kugellager	28827	1	1	1	1
30	Ril-Kugellager	29104	1	1	1	1
31	Ringschraube	33908	1	1	1	1
32	Rundschnurring	27663	3	3	3	3
33						
34	Rundschnurring	29382	1	1	1	1
35	Schäkel	37753	1	1	1	1
36	Scheibe	13198	1	1	1	1
37	Scheibe	34709	1	1	1	1
38	Sechskantmutter (o. Abb)	34110	4	4	4	4
39	Sechskantmutter	34100	3	3	3	3
40	Sechskantmutter	33605	12	-	12	-
41	Sechskantmutter	33548	1	1	1	1
42	Sechskantschraube (o. Abb)	34235	4	4	4	4
43	Sechskantschraube	35459	2	2	2	2
44	Sechskantschraube	35618	4	-	4	-
45	Sechskantschraube	32376	6	6	6	6
46	Sechskantschraube	35458	6	6	6	6
47	Sechskantschraube	34532	4	4	4	4
48	Sicherungsring	21751	1	1	1	1
49	Sicherungsring	28818	1	1	1	1
50	Sicherungsring	28765	1	1	1	1
51	Stiftschraube	31989	3	3	3	3
52	Usitring	24865	1	1	1	1
53	Usitring	28300	1	1	1	1
54	Verschußschraube	10118	1	1	1	1
55	Verschußschraube	28298	1	1	1	1
56	Verschußstopfen (o. Abb.)	28387	1	1		
57	Zylinderschraube	28933	3	3	3	3
58	Stiftschraube (o. Abb.)	32375	4	-	4	-