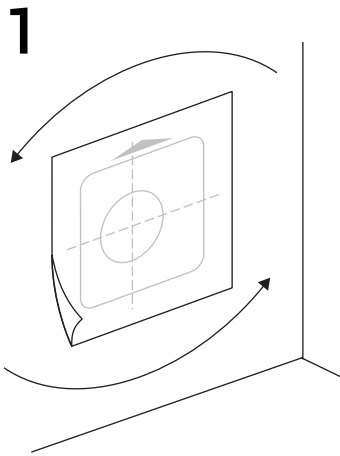


ИНСТРУКЦИЯ ПО МОНТАЖУ INSTALLATION INSTRUCTIONS

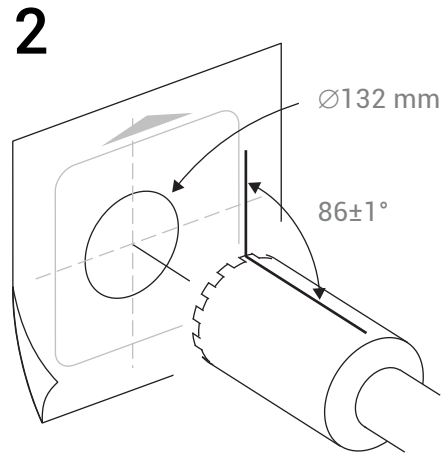


Выбор места и типа размещения

Selection of the installation site and type

Существует четыре типа размещения Tion Бризер Lite. Вы можете выбрать желаемое направление потока воздуха.

There are four types of Tion Breezer Lite installation. You may choose the air flow direction according to your needs.

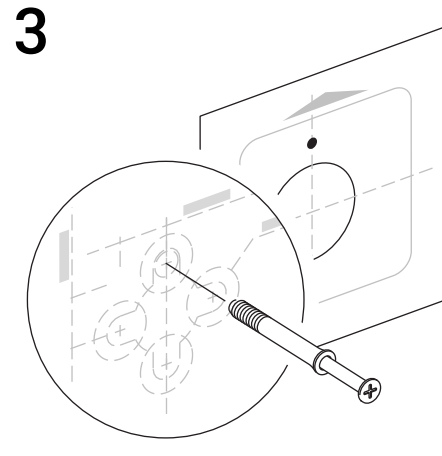


Бурение

Drilling

Пробурите вентиляционный канал. Канал должен иметь наклон $3-5^\circ$ в сторону улицы.

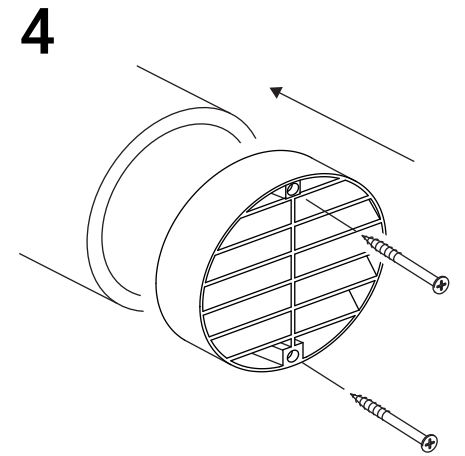
Drill the ventilating duct. The air duct must have a downward slope of $3-5^\circ$.



Установка дюбель-гвоздей

Installation of wall anchors

Просверлите отверстия для двух дюбель-гвоздей (входят в комплект поставки) и установите их в отверстия. Drill openings for two wall anchors (included in the package) and set them into the holes.

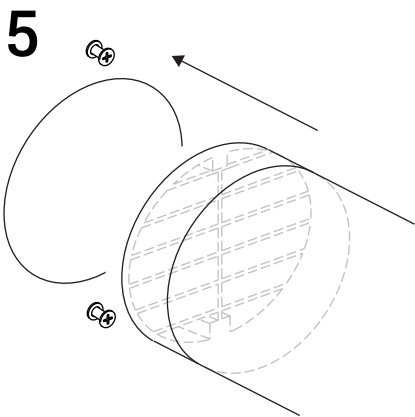


Установка решетки

Grid installation

Установите воздухозаборную решетку Tion на теплоизоляционную трубу с помощью винтов самонарезающих (входят в комплект поставки).

Install the Tion outflow air grid on the heat insulating tube using the self-tapping screws (included in the package).

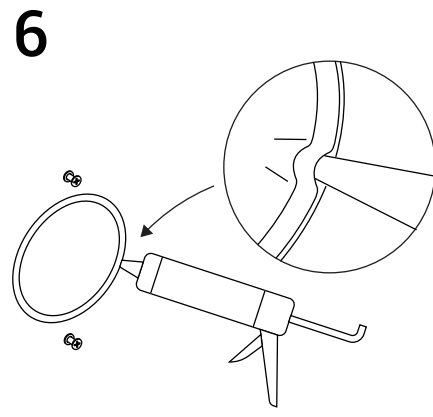


Установка теплоизоляции

Insulation placement

Установите трубу в воздушный канал, сориентировав решетку в сторону улицы. Ламели решетки должны быть направлены вниз. Выступающий внутрь помещения конец трубы отрежьте в один уровень со стеной.

Install the tube into the air duct, directing the grid towards the outside. The veins of the grid should be directed downwards. Cut the end of the tube that protrudes into the room so that it is flush with the wall.

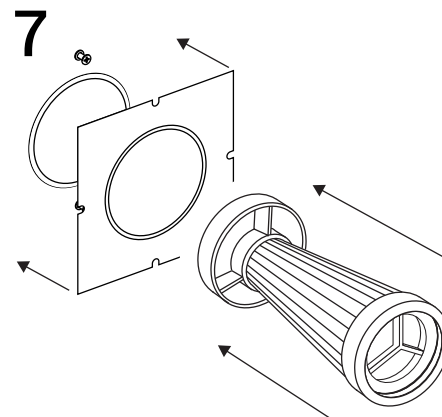


Герметизация

Sealing

Нанесите нейтральный силиконовый герметик непрерывным контуром между трубой и вентиляционным каналом со стороны комнаты.

Apply a neutral silicon sealant along a continuous line between the air duct and the tube from the room side.

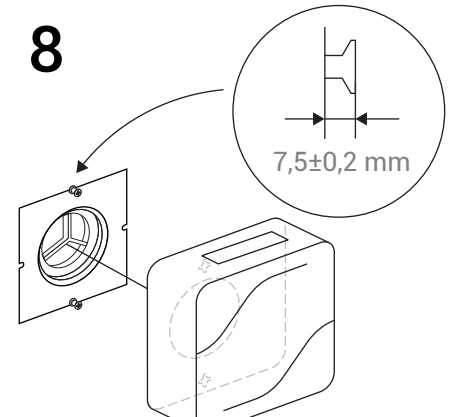


Установка фильтра

Filter installation

Приклейте уплотнительный элемент на стену. Вставьте фильтр в вентиляционный канал. Край фильтра должен быть углублен в воздушном канале на 20 мм.

Glue the sealing element on the wall. Insert the filter into the ventilating duct. The edge of the filter should be recessed in the air channel by 20 mm.



Навешивание

Hanging

Навесьте бризер на дюбель-гвозди. Убедитесь, что обеспечено равномерное прилегание задней стенки прибора к стене.

Hang up the breezer on the wall anchors. Make sure that device's rear panel fits evenly against the wall.