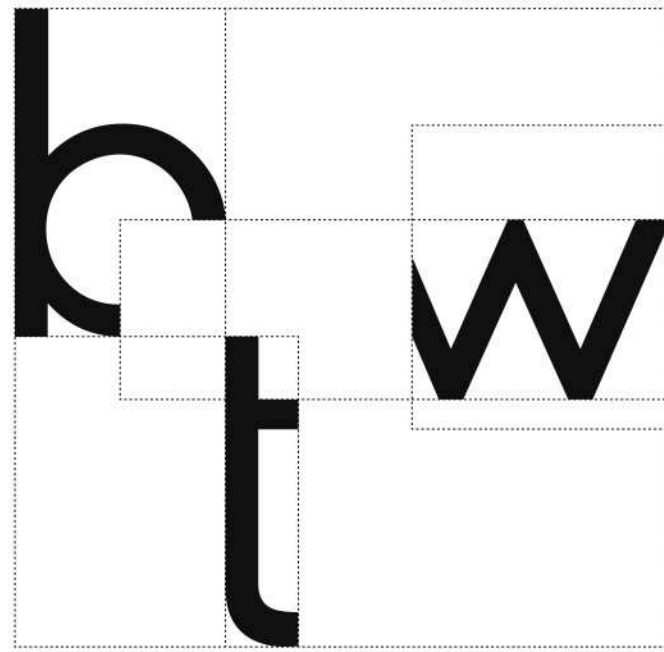


DESIGN PROJECT



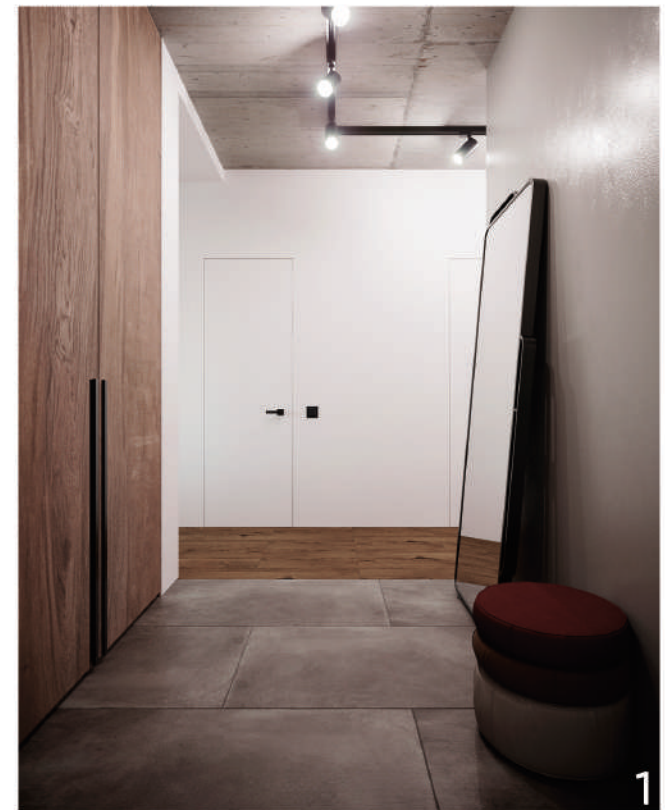
BETWEEN THE WALLS

СОДЕРЖАНИЕ

- 1-6 Визуализации
- 7 Обмерный план помещения
- 8 План демонтажа
- 9 План монтажа
- 10 Обмерный план после перепланировки
- 11 Мебельный план с размерами
- 12 План потолков
- 13 План напольного покрытия
- 14 План расположения теплого пола
- 15 План электроприборов с мебелью
- 16 План электроприборов с размерами
- 17 План осветительных устройств с мебелью
- 18 План осветительных устройств с размерами
- 19 План групп осветительных устройств
- 20 План сантехнических выводов с размерами
- 21 План расположения кондиционеров, вентиляторов и отопительных приборов
- 22 План расположения дверей и их открывания
- 23 Развертка стен в прихожей
- 24 Развертка стен в кухне и гостиной
- 25 Развертка стен в спальне
- 26 Развертка стен в санузле
- 27 Развертка стен в прачечной



ПРИХОЖАЯ



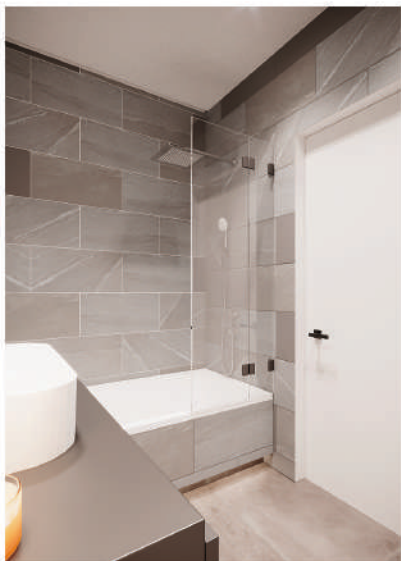


СПАЛЬНЯ



ПРАЧЕЧНАЯ



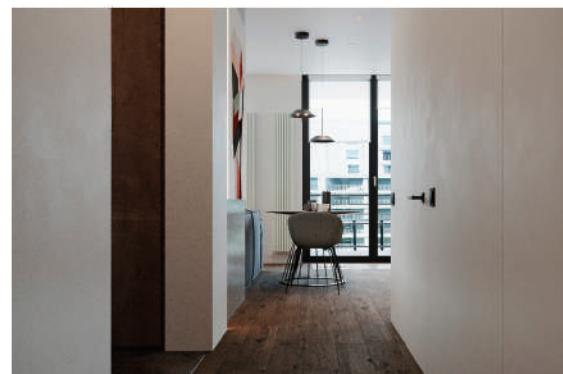


САМУЗЕЛ

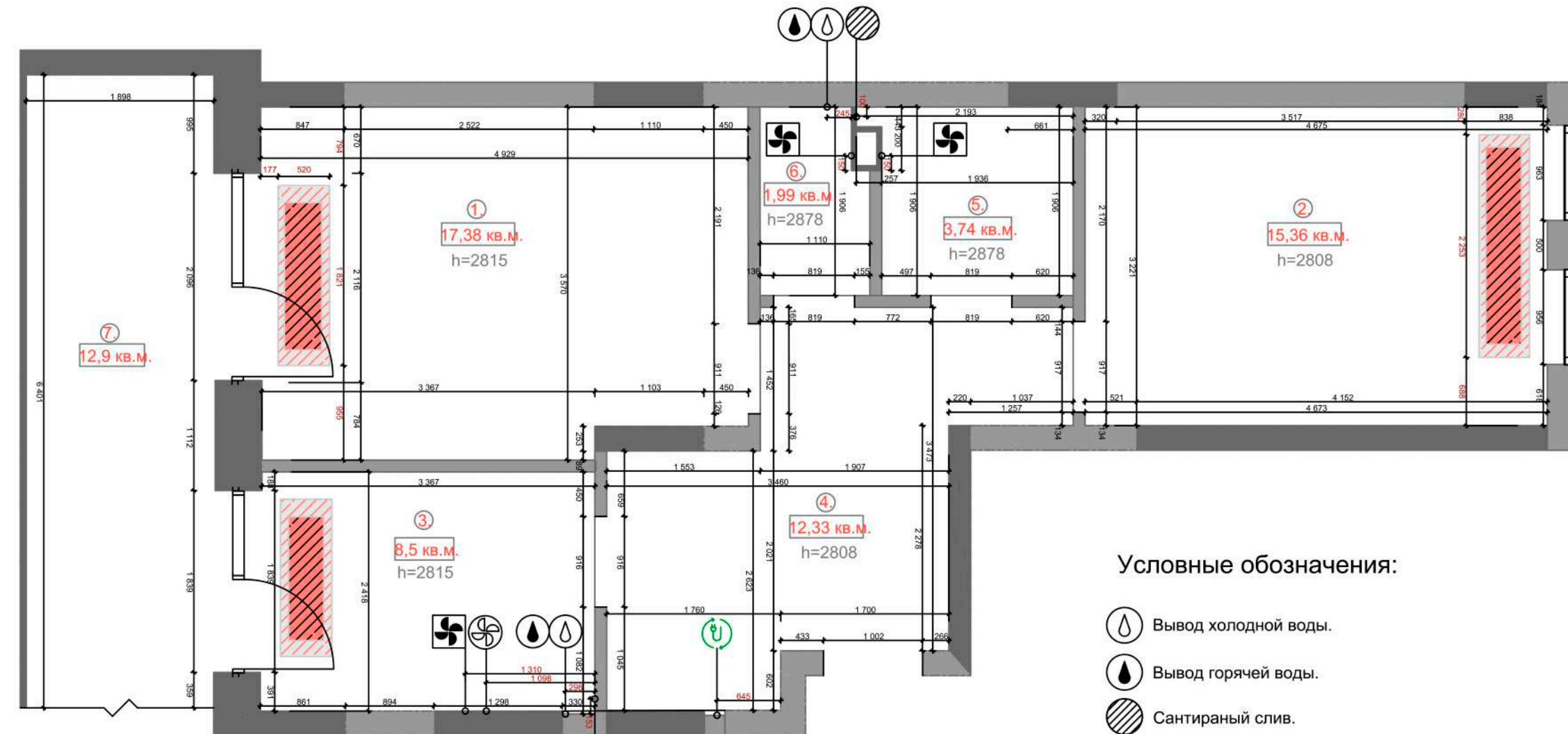






КУХНЯ И
ГОСТИННАЯ

КУХНЯ И
ГОСТИННАЯ



ОБМЕРНЫЙ ПЛАН



- Условные обозначения:**
-  Стены кирпичные;
 -  Стены монолитные, несущие;
 -  Окна;
 -  Дверные проёмы.

- Условные обозначения:**
-  Вывод холодной воды.
 -  Вывод горячей воды.
 -  Сантиранный слив.
 -  Вывод кухонной вытяжки.
 -  Вывод вентиляционный.
 -  Щиток электрический 300x345 .
 -  Внутрипольный радиатор отопления.

Экспликация помещения		
1.	Гостиная	17,38 кв.м.
2.	Спальня	15,36 кв.м.
3.	Кухня	8,5 кв.м.
4.	Прихожая	12,33 кв.м.
5.	Санузел №1	3,74 кв.м.
6.	Санузел №2	1,99 кв.м.
7.	Балкон	12,9 кв.м.
8.	Общая площадь	72,2 кв.м.

ПЛАН ДЕМОНТАЖНЫХ РАБОТ



ПРИМЕЧАНИЯ:

1. План читать совместно с чертежом основной перепланировки, планом монтажа, развертками стен и планом расположения и открывания дверей.
2. Демонтированные кирпичи максимально сохранить и выложить в дальнейшем из них перегородки. Смотреть план монтажа.
3. План читать совместно с планом напольных покрытий.

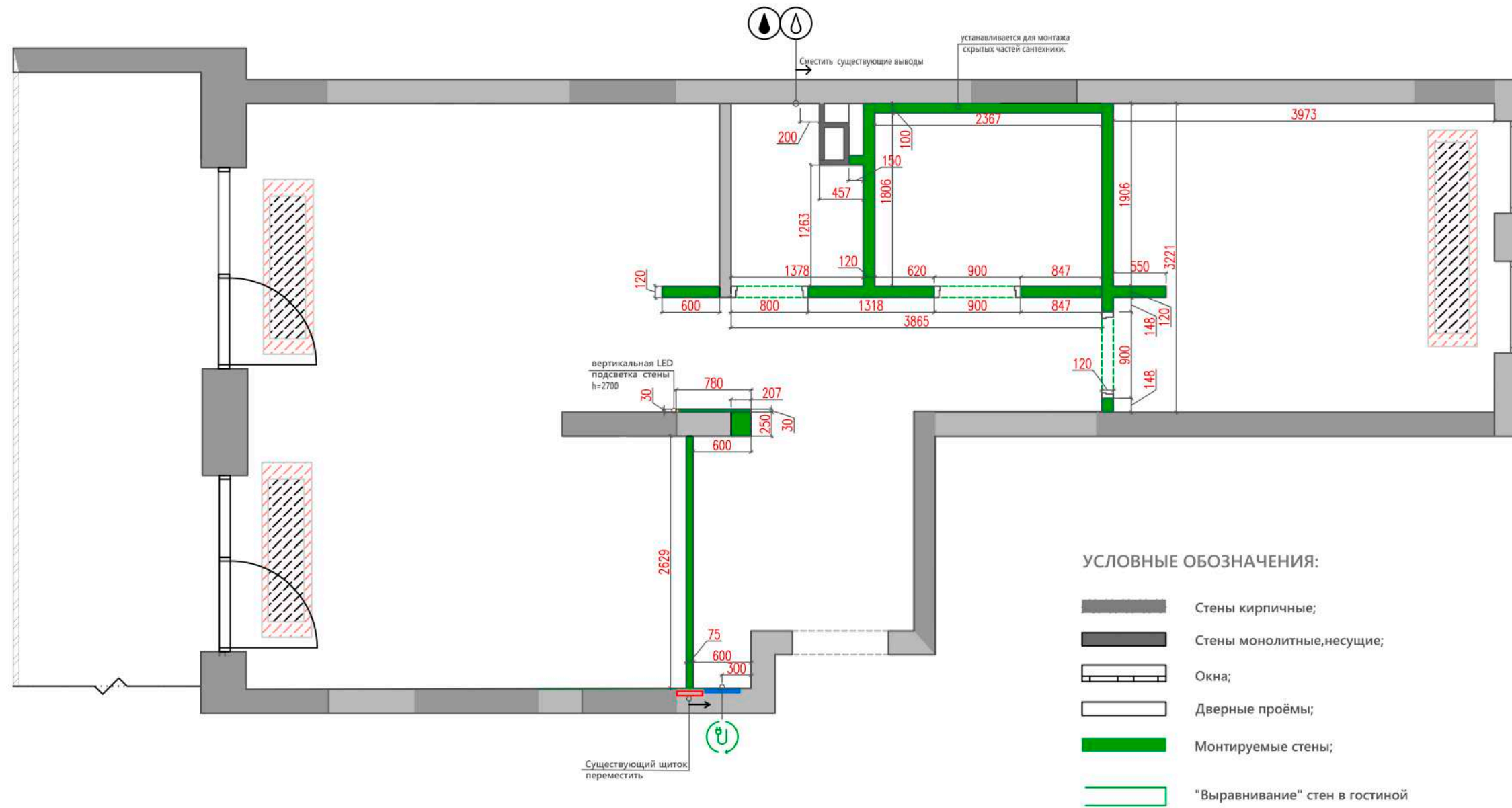
ЖК РЫБАЛЬСКИЙ

Лист

План демонтажных работ

8

ПЛАН МОНТАЖНЫХ РАБОТ



ПРИМЕЧАНИЯ:

1. План читать совместно с чертежом основной перепланировки, планом монтажа, развертками стен и планом расположения и открывания дверей.
2. Перегородки максимально монтировать из сохранившегося кирпича. Оставшееся-усиленные перегородки из гипсокартона. Смотреть план демонтажа.
3. "Выровнять" стену в гостиной с помощью гипсокартонных конструкций.

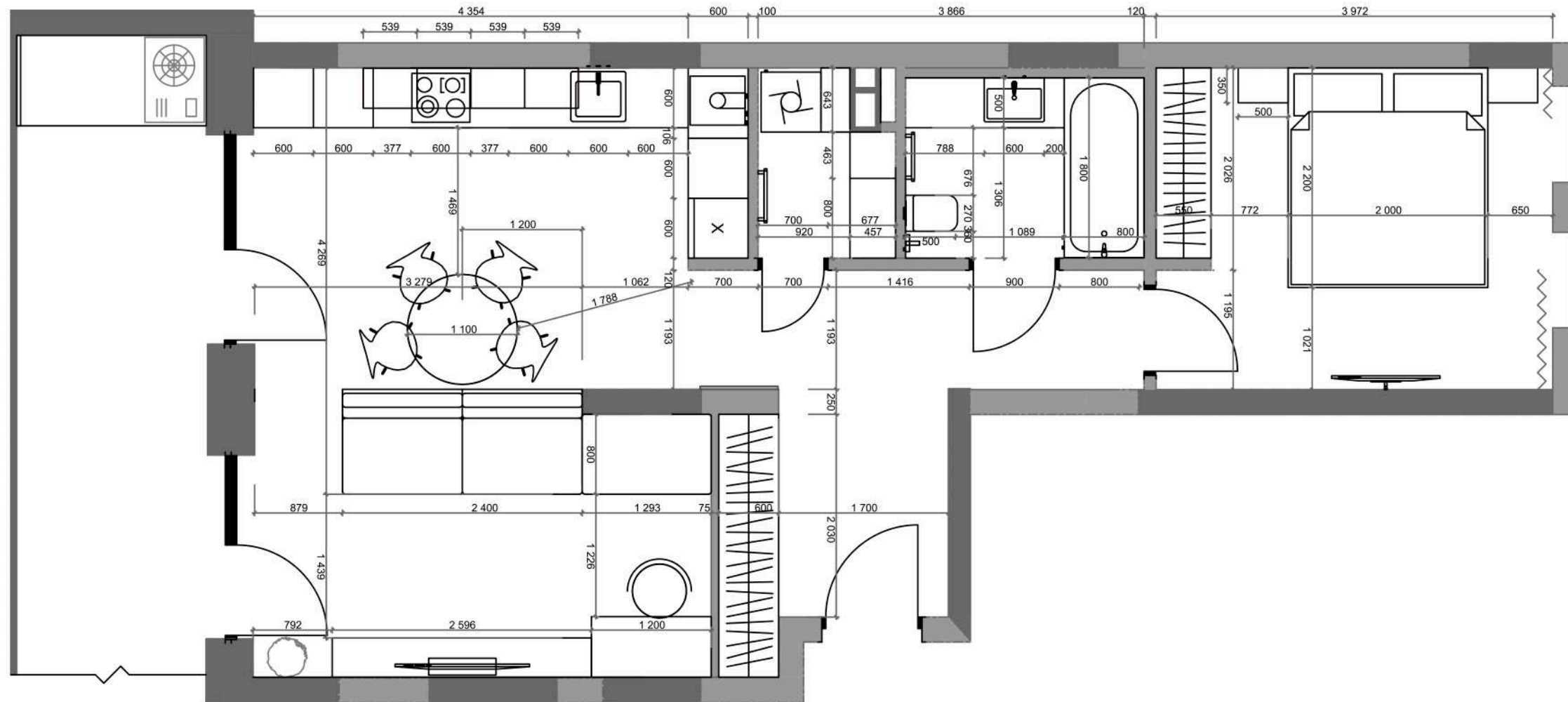
ЖК РЫБАЛЬСКИЙ	Лист
План монтажных работ	9

ПЛАН ПОМЕЩЕНИЯ ПОСЛЕ ПЕРЕПЛАНИРОВКИ



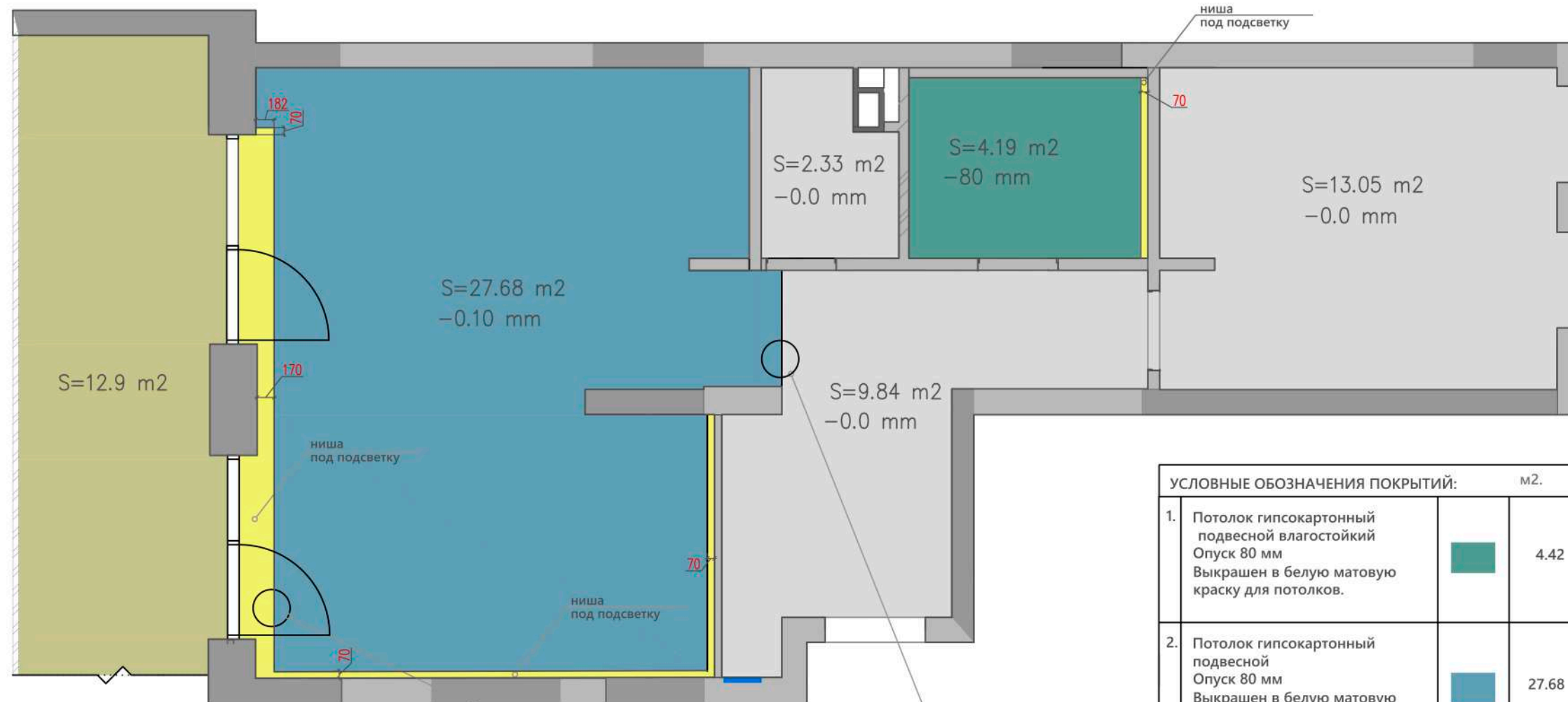
ЖК РЫБАЛЬСКИЙ	Лист
План помещения после перепланировки	10

ПЛАН РАЗМЕЩЕНИЯ МЕБЕЛИ

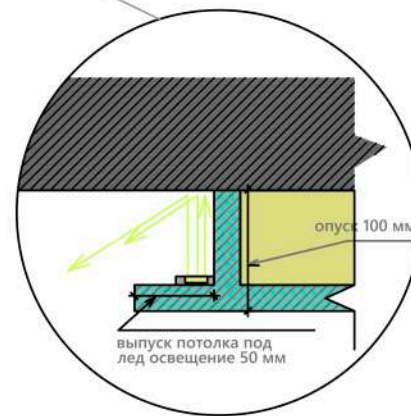


ЖК РЫБАЛЬСКИЙ	Лист
План размещения мебели	11

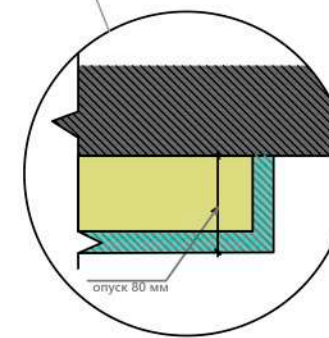
ПЛАН ПОТОЛКА



УСЛОВНЫЕ ОБОЗНАЧЕНИЯ ПОКРЫТИЙ:		м2.
1.	Потолок гипсокартонный подвесной влагостойкий Опуск 80 мм Выкрашен в белую матовую краску для потолков.	4.42
2.	Потолок гипсокартонный подвесной Опуск 80 мм Выкрашен в белую матовую краску для потолков.	27.68
3.	Потолок бетонный. Покрит защитным лаком для бетона.	25.20
4.	Потолок балконный. Отделка застройщиком	12.9
5.	Ниша для освещения и карниза. Оштукатурены и выкрашены в белую матовую краску.	



Разрез потолка в гостиной



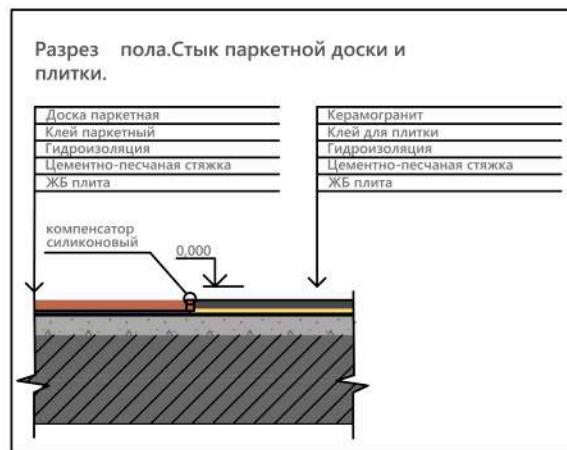
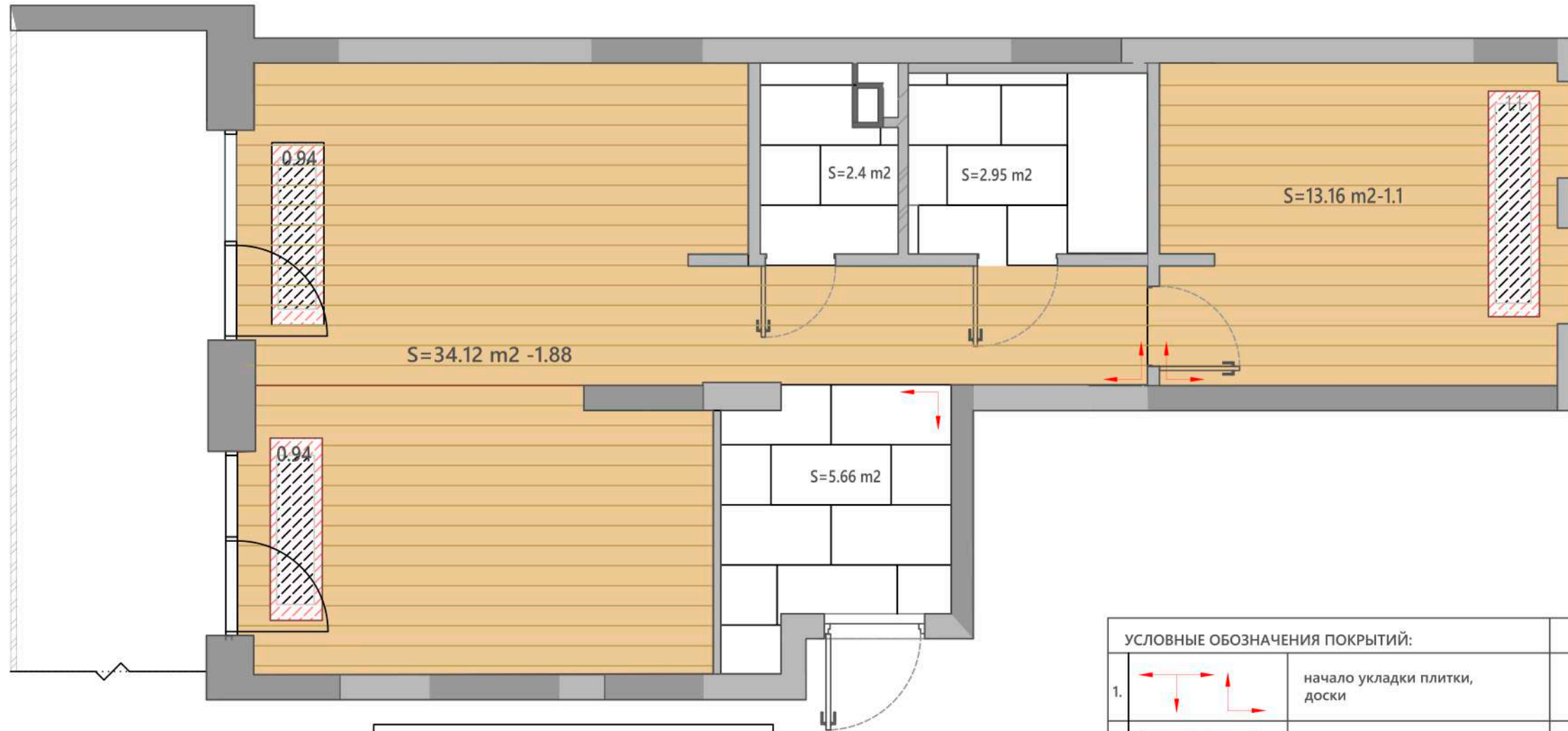
Разрез потолка в прихожей

ПРИМЕЧАНИЯ:

1. Данный чертеж читать совместно с планом расположения осветительных приборов, а также планом ОВК.
2. Опуск потолка на 80 мм в санузле и на 100мм в кухне-гостиной предназначен для того, чтобы скрыть вентиляционный короб.
3. Короб из гипсокартона над кухней предназначен для того, чтобы скрыть вентиляционный короб.
4. За отметку 0.00 принят уровень существующего потолка.

ЖК РЫБАЛЬСКИЙ	Лист
План потолка	12

ПЛАН НАПОЛЬНЫХ ПОКРЫТИЙ



УСЛОВНЫЕ ОБОЗНАЧЕНИЯ ПОКРЫТИЙ:			
1.		начало укладки плитки, доски	
2.		радиатор отопления	
3.		доска паркетная, (толщина) раскладка палубкой, сдвиг на 1/3	44.3 м.2
4.		плитка (керамогранит) 1200x 600мм, (толщина)	11.01 м.2 18 шт.
5.		компенсатор: герметик силиконовый	
6.		затирка для швов плитки:	

ПРИМЕЧАНИЯ:

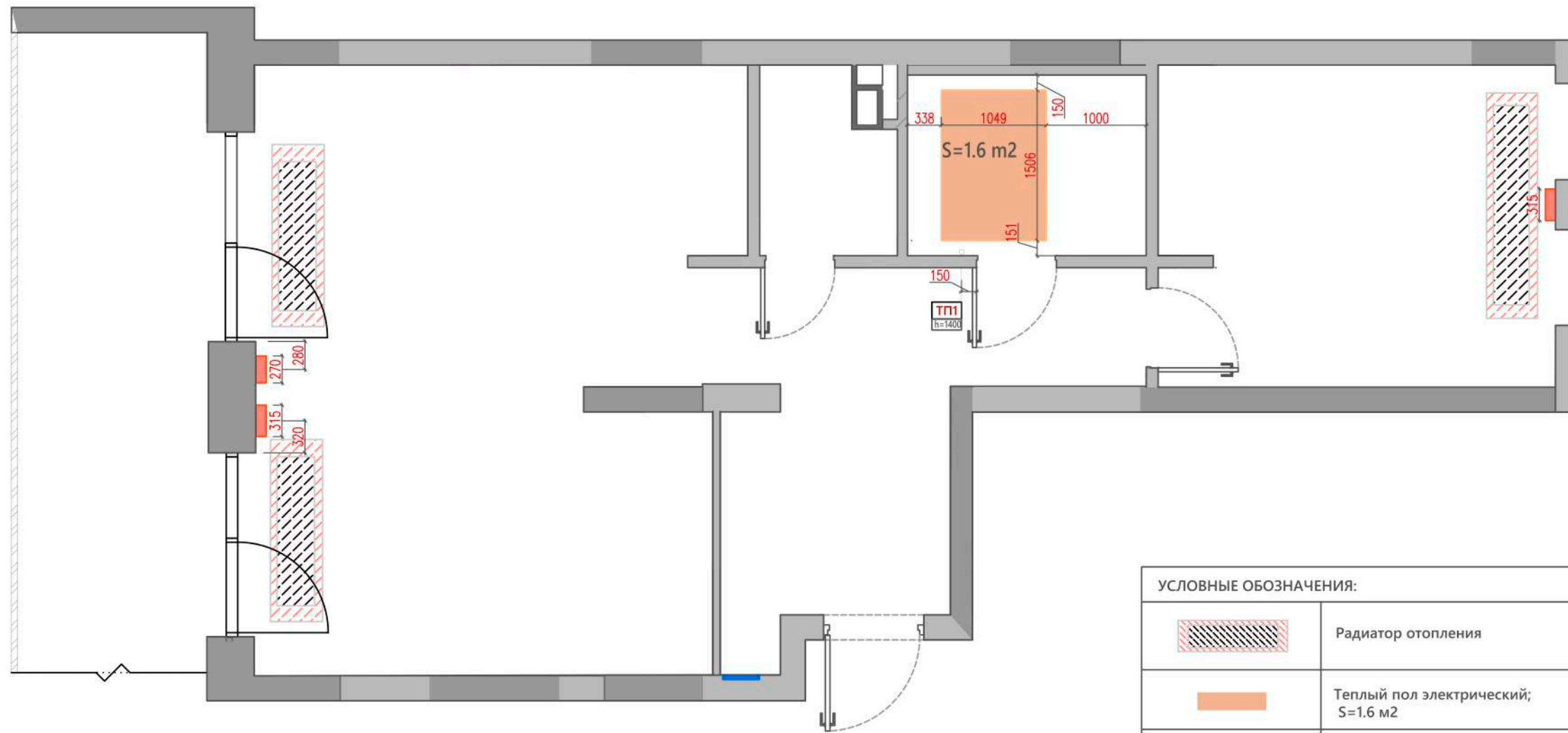
1. Данный чертеж читать совместно с планом теплого пола
2. Данный чертеж читать совместно с разрезом пола
3. Пробковый компенсатор установить на местах стыка паркетной доски и плитки.
4. Все напольные покрытия должны быть выполнены в единой плоскости, без перепадов и порогов.
5. Все площади даны без учета запаса и прирезки

УСЛОВНЫЕ ОБОЗНАЧЕНИЯ:

- Стены кирпичные;
- Стены монолитные, несущие;
- Окна;

ЖК РЫБАЛЬСКИЙ	Лист
План напольных покрытий	13

ПЛАН РАСПОЛОЖЕНИЯ ТЕПЛОГО ПОЛА



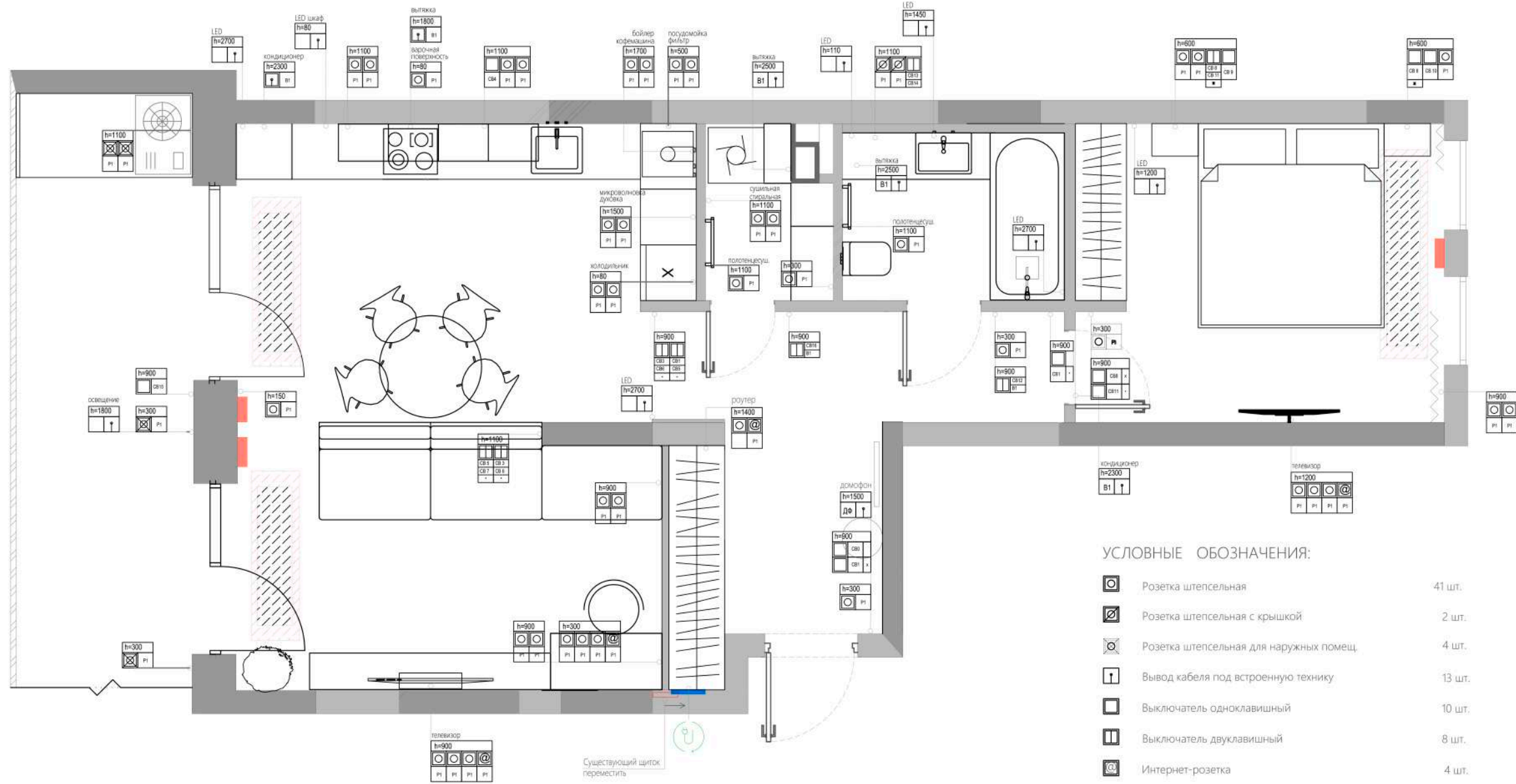
УСЛОВНЫЕ ОБОЗНАЧЕНИЯ:	
	Радиатор отопления
	Теплый пол электрический; S=1.6 м²
	Регулятор теплого пола
	Новый радиатор отопления.

ПРИМЕЧАНИЯ:

1. Электрический теплый пол устанавливать в стяжку, согласно указанным отступам, минимум в 150 мм от стен, 150 мм от фасадов.
2. План читать в соответствии с мебельным планом, планом напольных покрытий и планом сантехнического оборудования.

ЖК РЫБАЛЬСКИЙ	Лист
План расположения теплого пола и регуляторов к нему	14

ПЛАН ЭЛЕКТРООБОРУДОВАНИЯ С МЕБЕЛЬЮ



УСЛОВНЫЕ ОБОЗНАЧЕНИЯ:

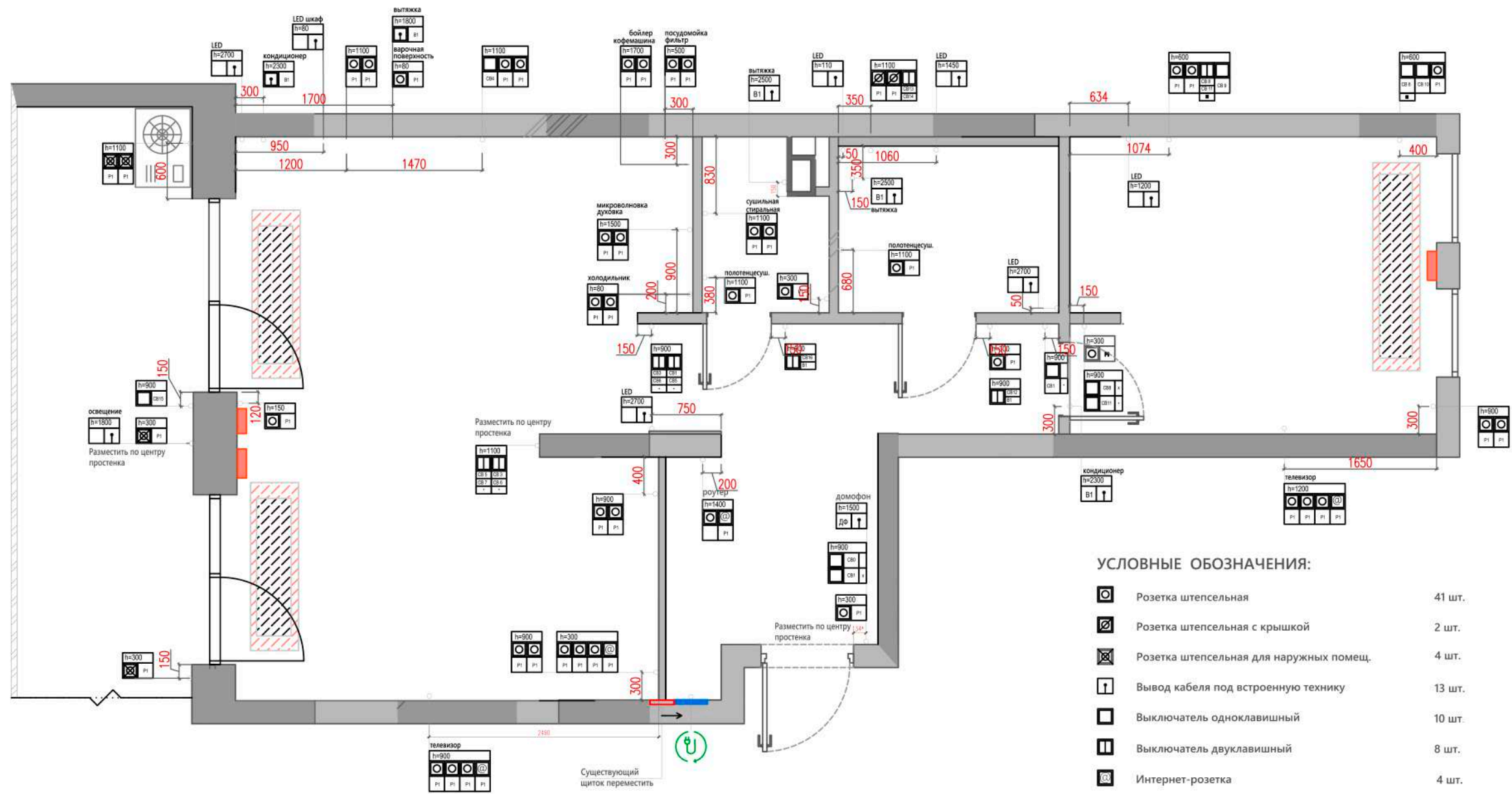
	Розетка штепсельная	41 шт.
	Розетка штепсельная с крышкой	2 шт.
	Розетка штепсельная для наружных помещ.	4 шт.
	Вывод кабеля под встроенную технику	13 шт.
	Выключатель одноклавишный	10 шт.
	Выключатель двухклавишный	8 шт.
	Интернет-розетка	4 шт.
	Домофон с видео	1 шт.
	Крестообразный выключатель	
	Перекрестный выключатель	
	Выключатель одноклавишный общегрупповой	
	Электрический щиток	1 шт.

ПРИМЕЧАНИЯ:

1. Все розетки выполнить с заземлением.
2. Чертеж читать совместно с планом групп светильников, мебельным планом, а также планом отопления, вентиляции и кондиционирования.
3. Высоты указаны от уровня чистого пола.

ЖК РЫБАЛЬСКИЙ	Лист
План привязки электрооборудования (с мебелью)	15

ПЛАН ПРИВЯЗКИ ЭЛЕКТРООБОРУДОВАНИЯ



ПРИМЕЧАНИЯ:

1. Все розетки выполнить с заземлением.
2. Чертеж читать совместно с планом групп светильников, мебельным планом, а также планом отопления, вентиляции и кондиционирования.
3. Высоты указаны от уровня чистого пола.

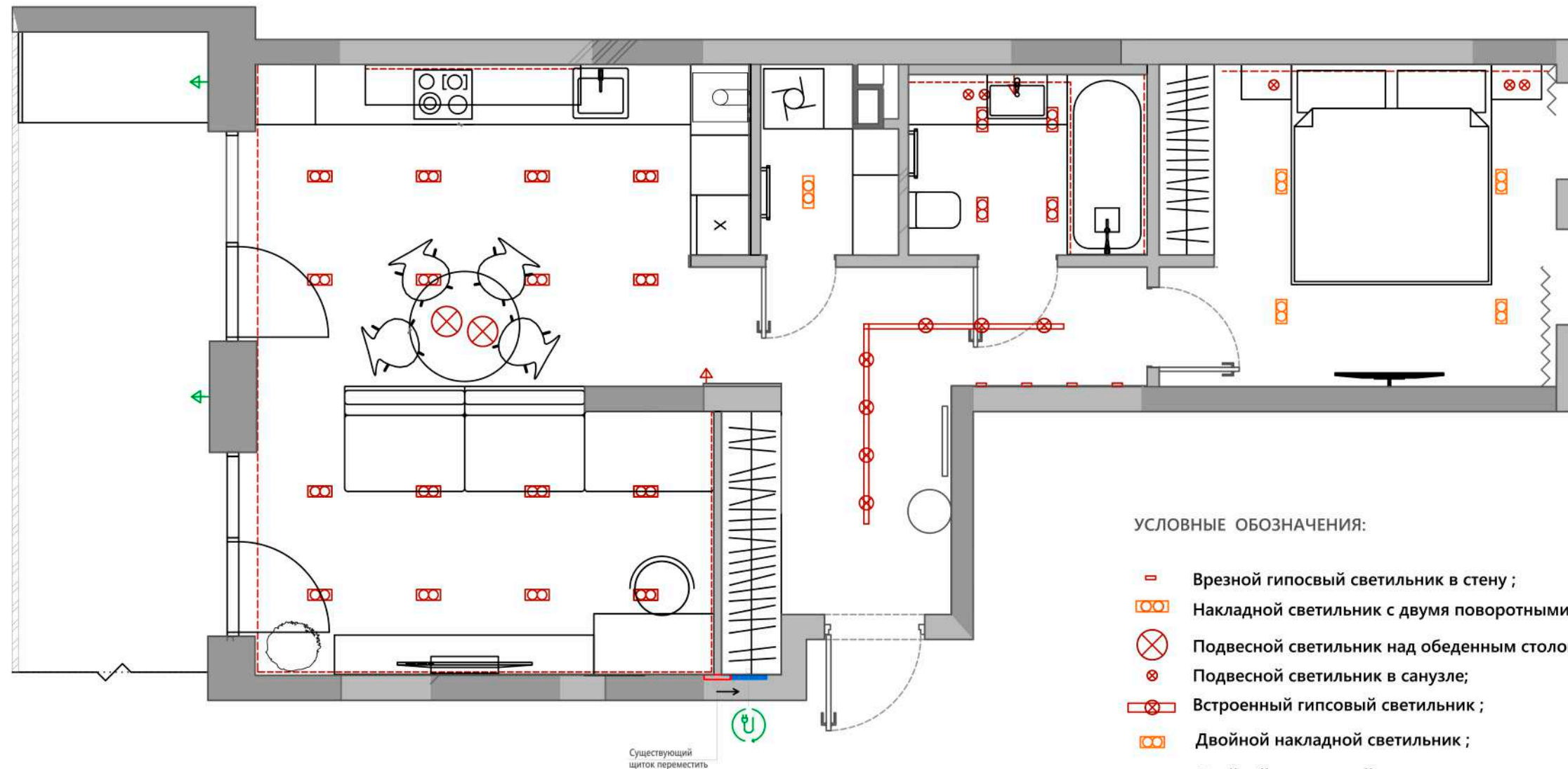
ЖК РЫБАЛЬСКИЙ

План привязки электрооборудования











Лист

16

ПЛАН РАЗМЕЩЕНИЯ ОСВЕТИТЕЛЬНОГО ОБОРУДОВАНИЯ С МЕБЕЛЬЮ



УСЛОВНЫЕ ОБОЗНАЧЕНИЯ:

-  Врезной гипсовый светильник в стену ;
-  Накладной светильник с двумя поворотными спотами;
-  Подвесной светильник над обеденным столом;
-  Подвесной светильник в санузле;
-  Встроенный гипсовый светильник ;
-  Двойной накладной светильник ;
-  Двойной встроенный светильник ;
-  Лед-подсветка ;
-  Лед-подсветка встроенная в стену;
-  Уличный настенный светильник.

ПРИМЕЧАНИЯ:

1. Все розетки выполнить с заземлением.
2. Чертеж читать совместно с планом групп светильников, мебельным планом, а также планом отопления, вентиляции и кондиционирования.
3. Высоты указаны от уровня чистого пола.

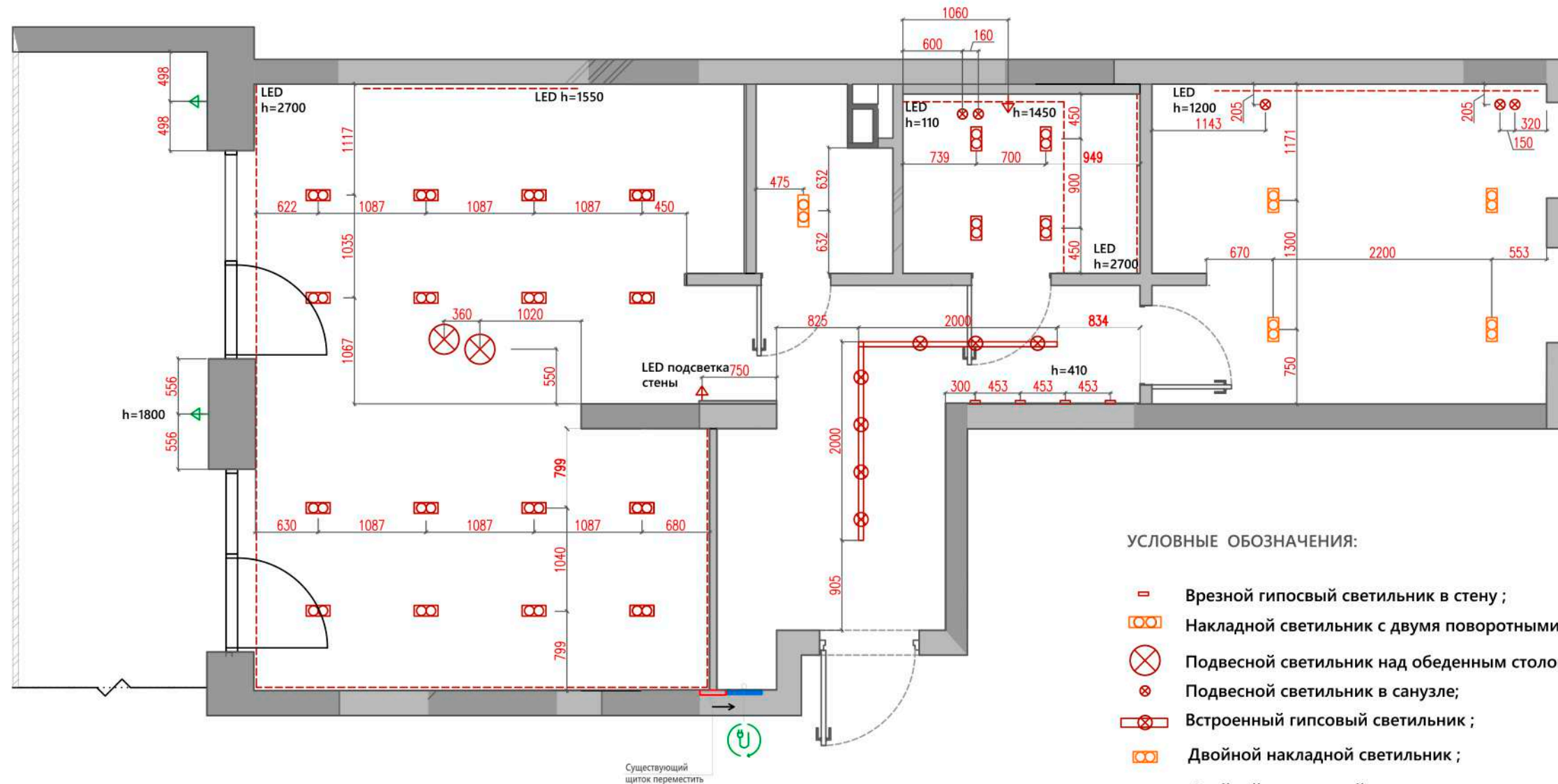
ЖК РЫБАЛЬСКИЙ

План осветительного оборудования с мебелью

Лист

17

ПЛАН РАЗМЕЩЕНИЯ ОСВЕТИТЕЛЬНОГО ОБОРУДОВАНИЯ С ПРИВЯЗКАМИ



УСЛОВНЫЕ ОБОЗНАЧЕНИЯ:

- Врезной гипсовый светильник в стену ;
- Накладной светильник с двумя поворотными спотами;
- Подвесной светильник над обеденным столом;
- Подвесной светильник в санузле;
- Встроенный гипсовый светильник ;
- Двойной накладной светильник ;
- Двойной встроенный светильник ;
- Лед-подсветка ;
- Лед-подсветка встроенная в стену;
- Уличный настенный светильник.

ПРИМЕЧАНИЯ:

1. Все розетки выполнить с заземлением.
2. Чертеж читать совместно с планом групп светильников, мебельным планом, а также планом отопления, вентиляции и кондиционирования.
3. Высоты указаны от уровня чистого пола.

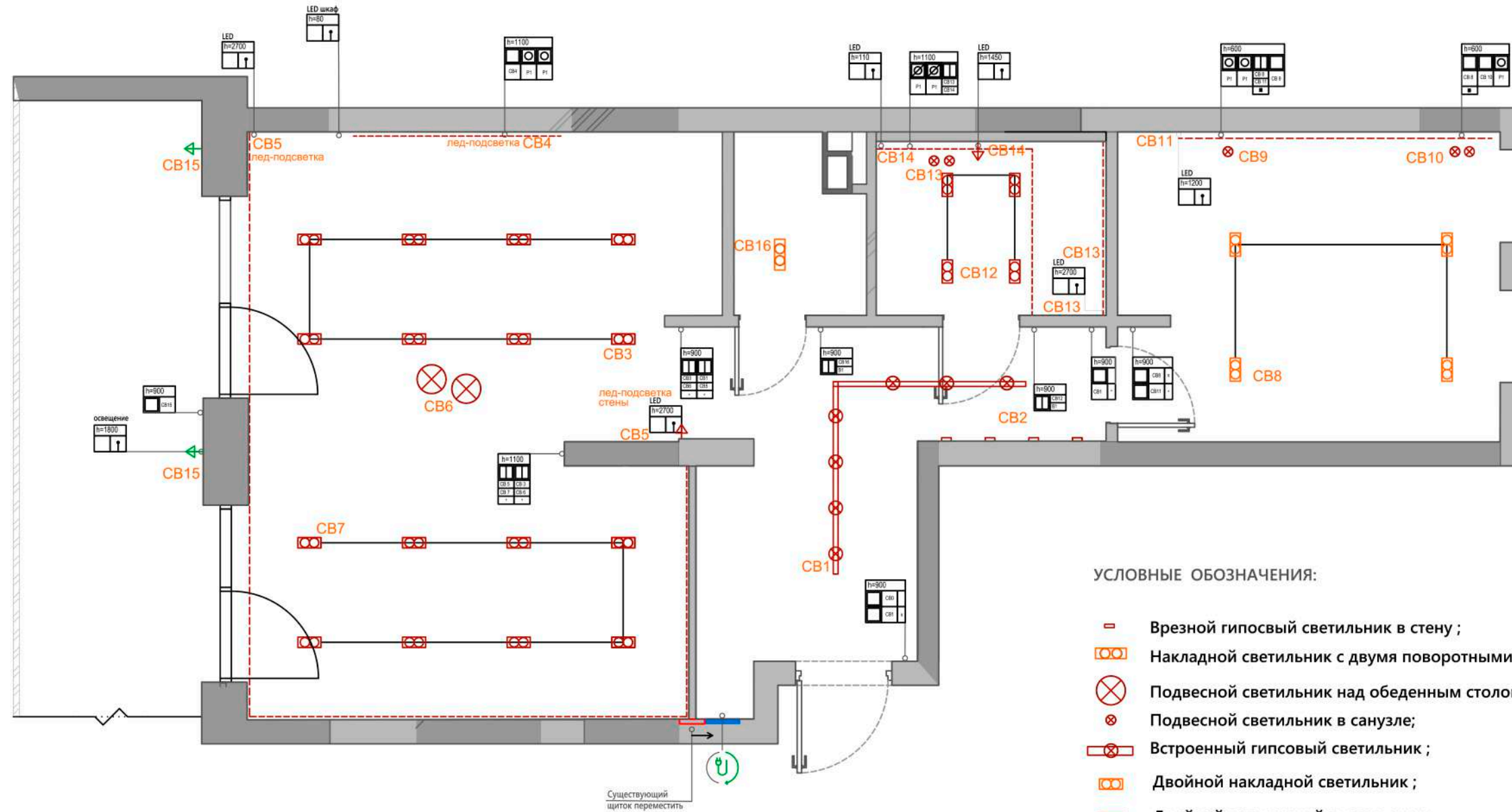
ЖК РЫБАЛЬСКИЙ

План осветительного оборудования с привязками

Лист

18

ПЛАН ГРУПП СВЕТИЛЬНИКОВ И ВЫКЛЮЧАТЕЛЕЙ



УСЛОВНЫЕ ОБОЗНАЧЕНИЯ:

- Врезной гипсовый светильник в стену;
- Накладной светильник с двумя поворотными спотами;
- Подвесной светильник над обеденным столом;
- Подвесной светильник в санузле;
- Встроенный гипсовый светильник;
- Двойной накладной светильник;
- Двойной встроенный светильник;
- Лед-подсветка;
- Лед-подсветка встроенная в стену;
- Уличный настенный светильник.

ПРИМЕЧАНИЯ:

1. Все розетки выполнить с заземлением.
2. Чертеж читать совместно с планом групп светильников, мебельным планом, а также планом отопления, вентиляции и кондиционирования.
3. Высоты указаны от уровня чистого пола.

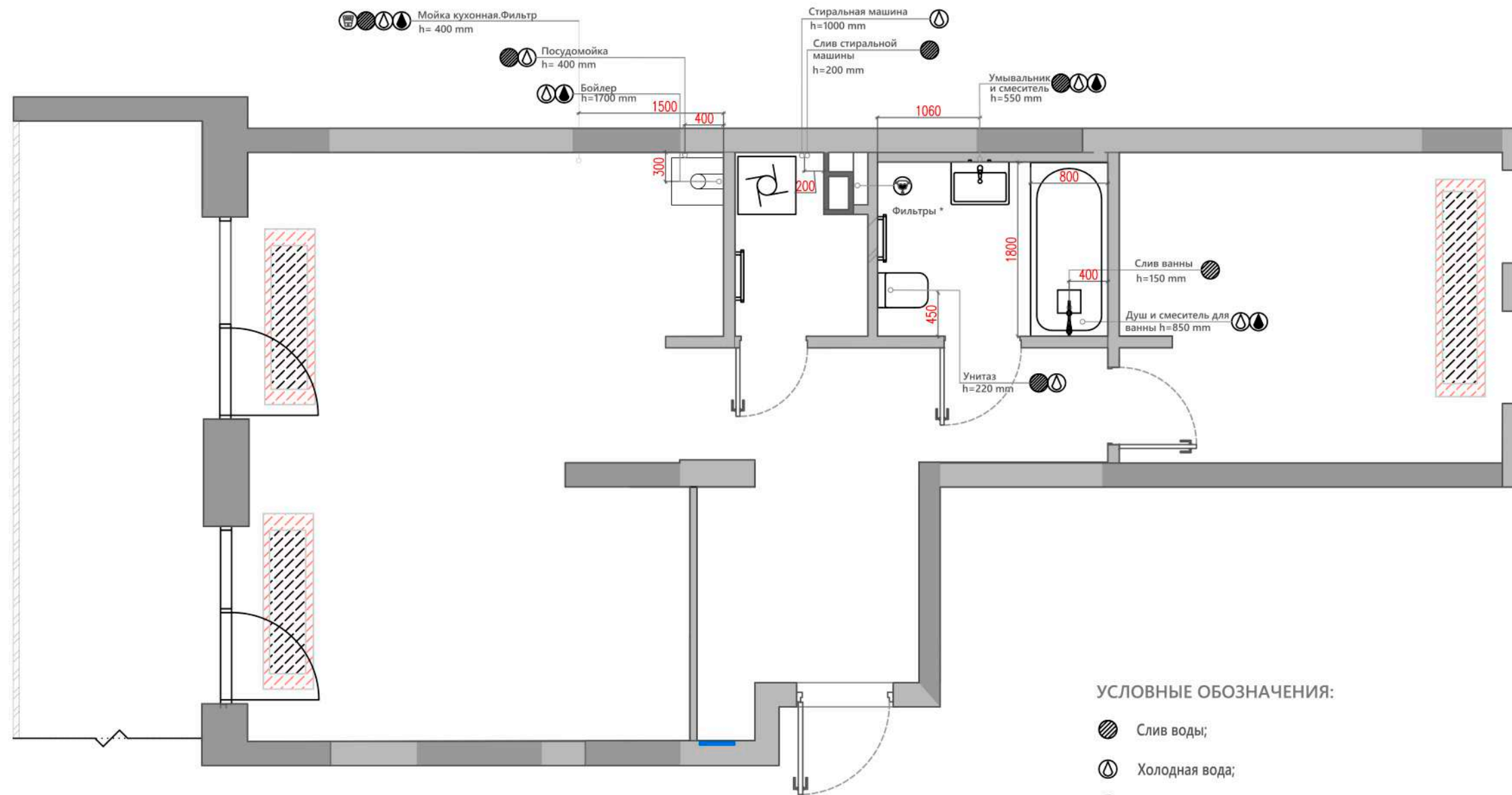
ЖК РЫБАЛЬСКИЙ

План групп светильников и электрооборудования

Лист

19

ПЛАН САНТЕХНИЧЕСКИХ ВЫВОДОВ



УСЛОВНЫЕ ОБОЗНАЧЕНИЯ:

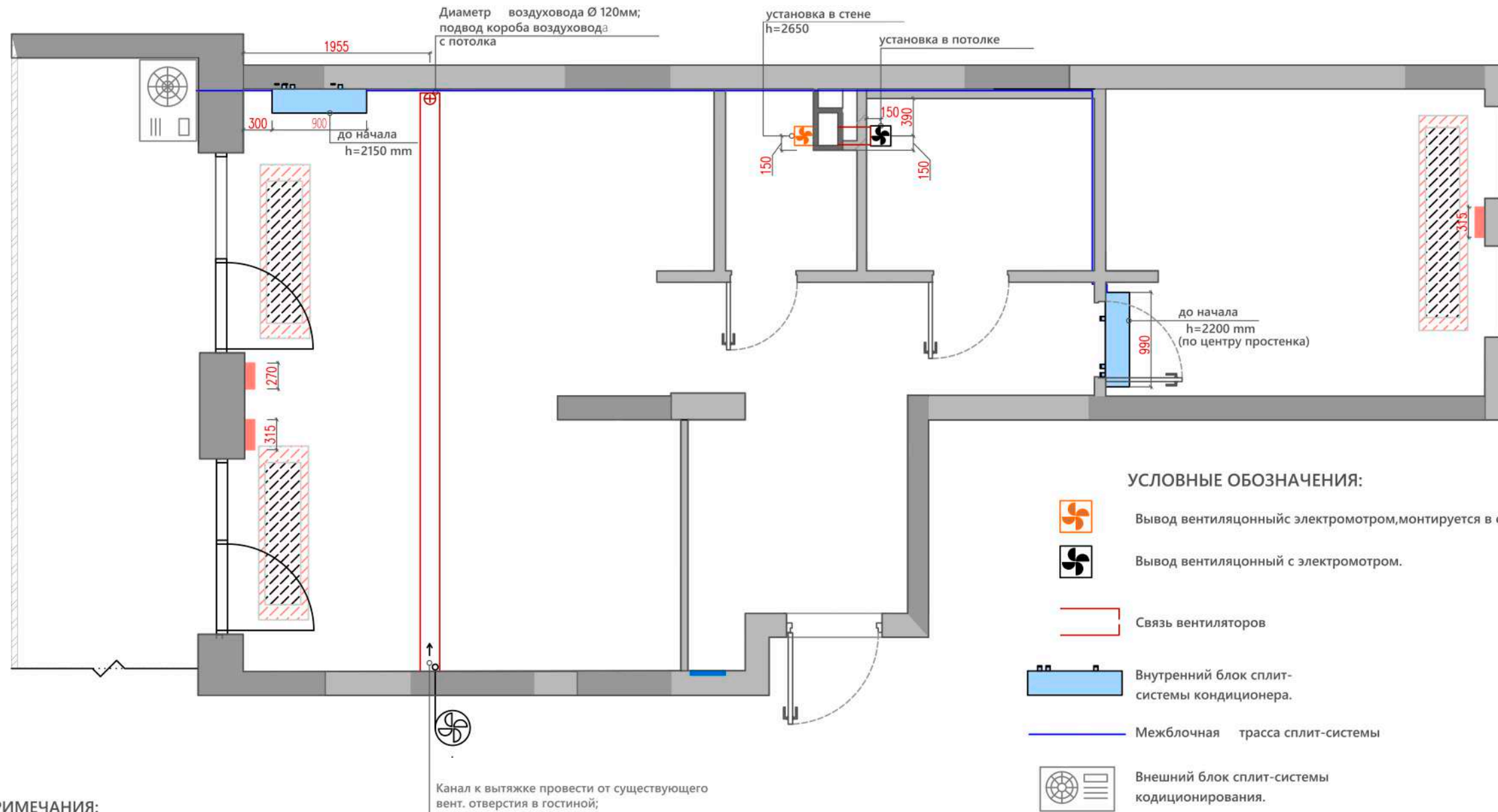
- Слив воды;
- ⊕ Холодная вода;
- ⊖ Горячая вода;
- ⊗ Фильтры водяные;
- ⊘ Фильтр питьевой воды;

ПРИМЕЧАНИЯ:

1. Высота указана от уровня чистого пола.
2. Читать совместно с планом сантехнического оборудования и его комплектацией.
3. При установке оборудования читать технические характеристики отдельно взятого товара.
4. Читать совместно с развертками стен и визуализациями.
5. Высота подачи воды в унитаз согласно техническим требованиям выбранной модели инсталляции.

ЖК РЫБАЛЬСКИЙ	Лист
План размещения сантехнических выводов с размерами	20

ПЛАН РАЗМЕЩЕНИЯ ВЕНТИЛЯЦИОННОГО И ОТОПИТЕЛЬНОГО ОБОРУДОВАНИЯ



ПРИМЕЧАНИЯ:

1. Внешний блок кондиционера устанавливается в специально отведенном месте на фасаде дома.
2. Принудительная вентиляция в большом санузле осуществляется из вентиляционного отверстия в малом санузле.
3. Вентиляционные коробки пропускать внутри подшивного потолка.
4. Канал для кухонной вытяжки провести от вент. отверстия в гостиной;
5. План читать совместно с планом расположения осветительных приборов.

УСЛОВНЫЕ ОБОЗНАЧЕНИЯ:

-  Вывод вентиляционный с электромотором, монтируется в стене.
-  Вывод вентиляционный с электромотором.
-  Связь вентиляторов
-  Внутренний блок сплит-системы кондиционера.
-  Межблочная трасса сплит-системы
-  Внешний блок сплит-системы кондиционирования.
-  Радиатор отопления от застройщика.
-  Стены кирпичные;
-  Стены монолитные, несущие;
-  Окна;
-  Новый радиатор отопления.

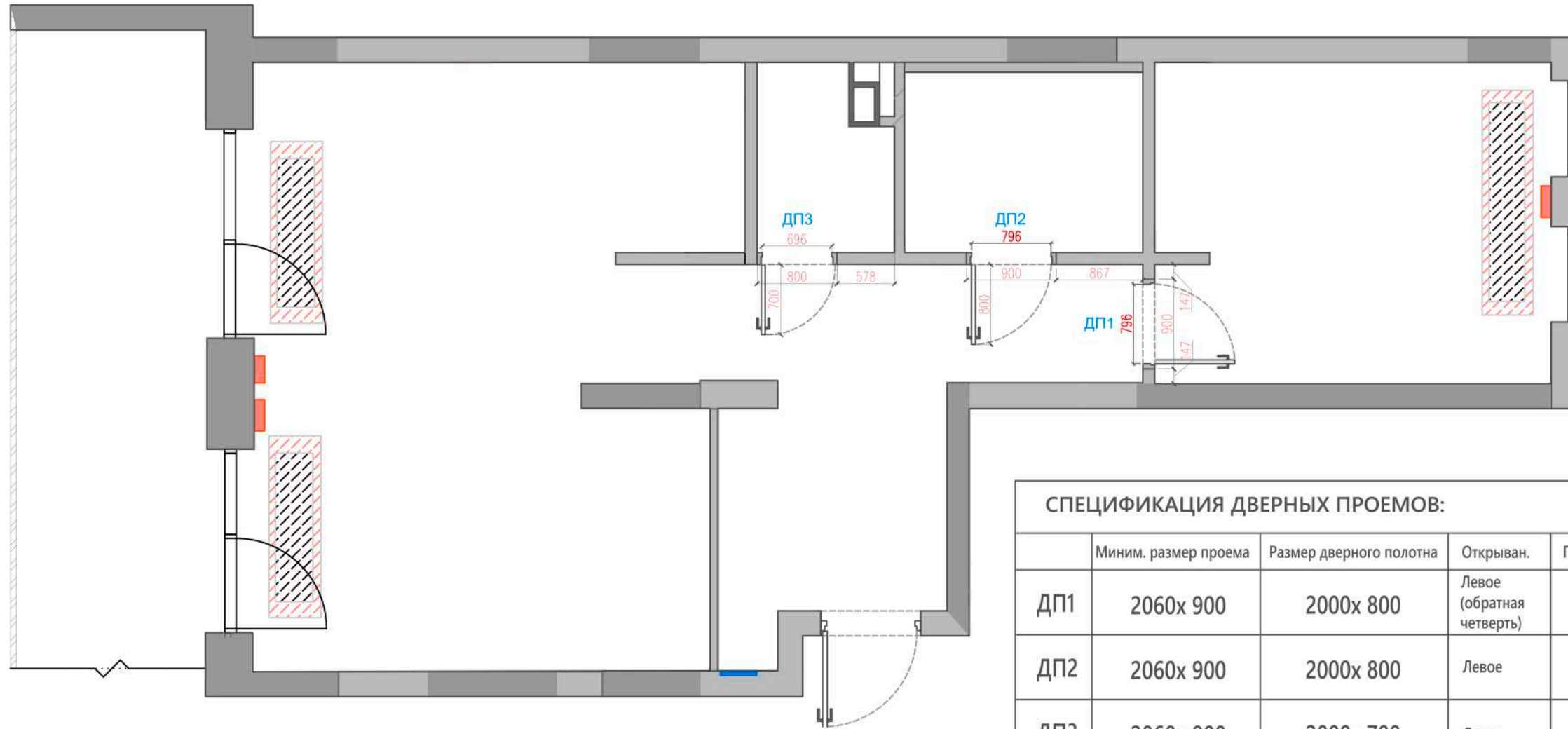
ЖК РЫБАЛЬСКИЙ

План размещения вентиляционного и отопительного оборудования

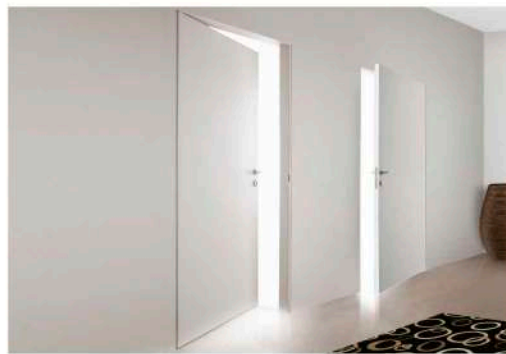
Лист

21

СПЕЦИФИКАЦИЯ ДВЕРЕЙ С УКАЗАНИЕМ ДВЕРНЫХ ПРОЕМОВ, ОТКРЫВАНИЯ И МОДЕЛИ



СПЕЦИФИКАЦИЯ ДВЕРНЫХ ПРОЕМОВ:				
	Миним. размер проема	Размер дверного полотна	Открыван.	Производитель
ДП1	2060x 900	2000x 800	Левое (обратная четверть)	SECRET DOORS (Ф-ка Ткаченко) г.Днепр (грунт под дальнейшую отделку)
ДП2	2060x 900	2000x 800	Левое	SECRET DOORS (Ф-ка Ткаченко) г.Днепр (грунт под дальнейшую отделку)
ДП3	2060x 800	2000x 700	Левое	SECRET DOORS (Ф-ка Ткаченко) г.Днепр (грунт под дальнейшую отделку)

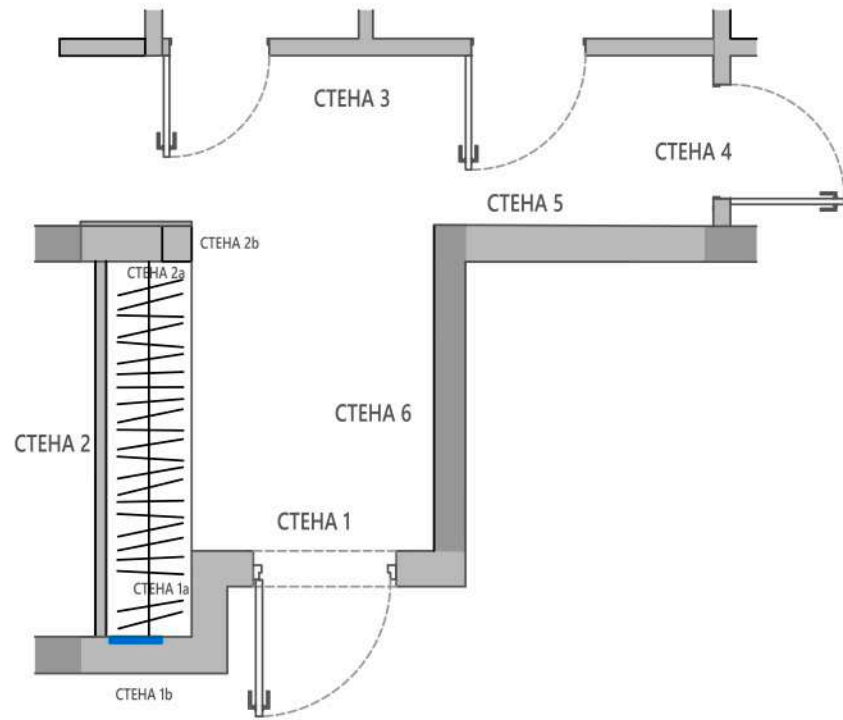


ПРИМЕЧАНИЯ:

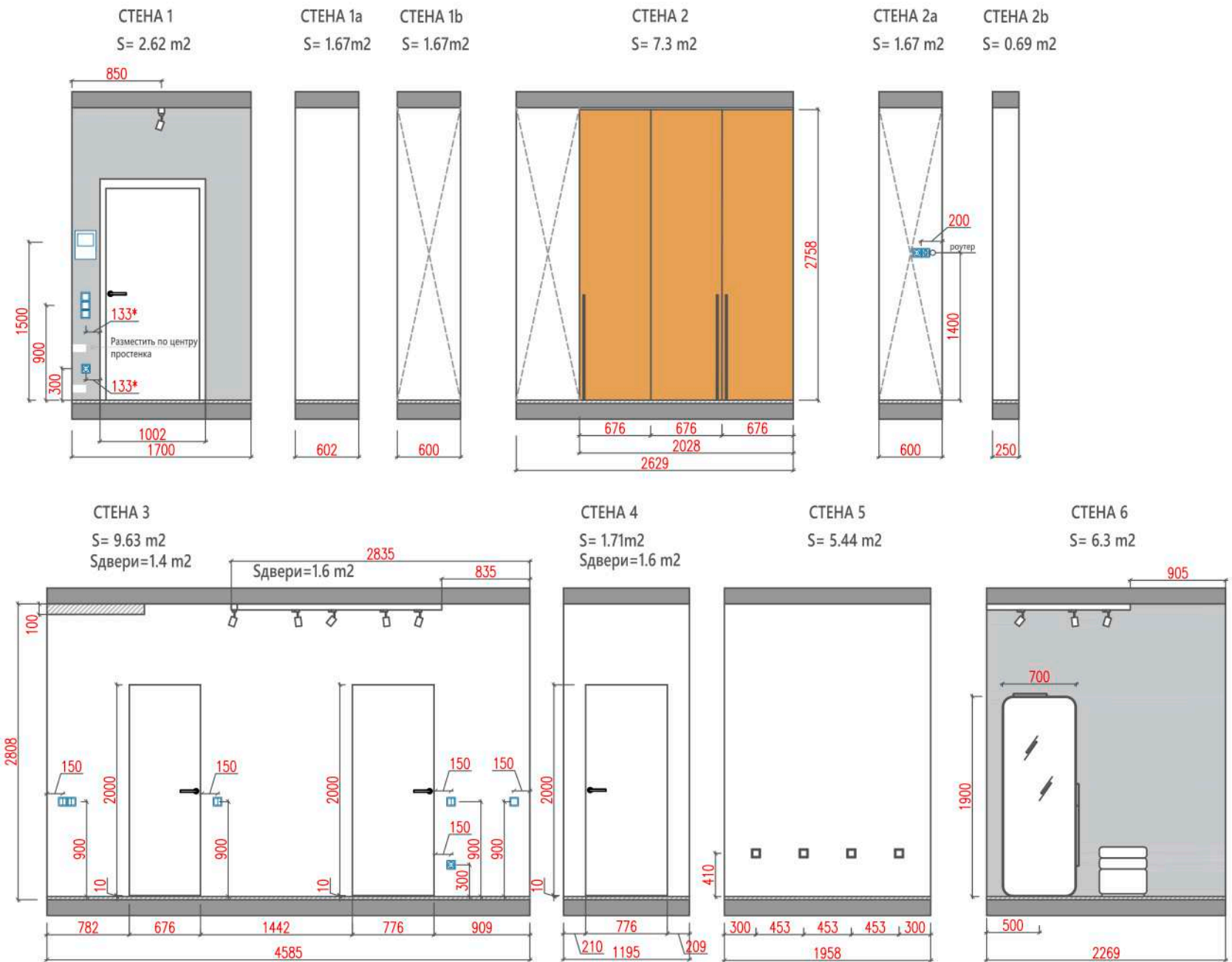
1. План читать совместно с чертежом основной перепланировки, планом монтажа, развертками стен.
2. Соблюсти размеры дверных проемов 800мм и 900мм для монтажа стандартных дверных коробок дверей скрытого монтажа SECRET DOORS (Ф-ка Ткаченко) .
3. Минимальная высота проемов дверей 2060мм при высоте полотна двери 2000мм.

ЖК РЫБАЛЬСКИЙ	Лист
Спецификация дверных проемов	22

РАЗВЕРТКА СТЕН. ПРИХОЖАЯ



ОБЩАЯ ПЛОЩАДЬ
СТЕН:
S= 38.7 m²

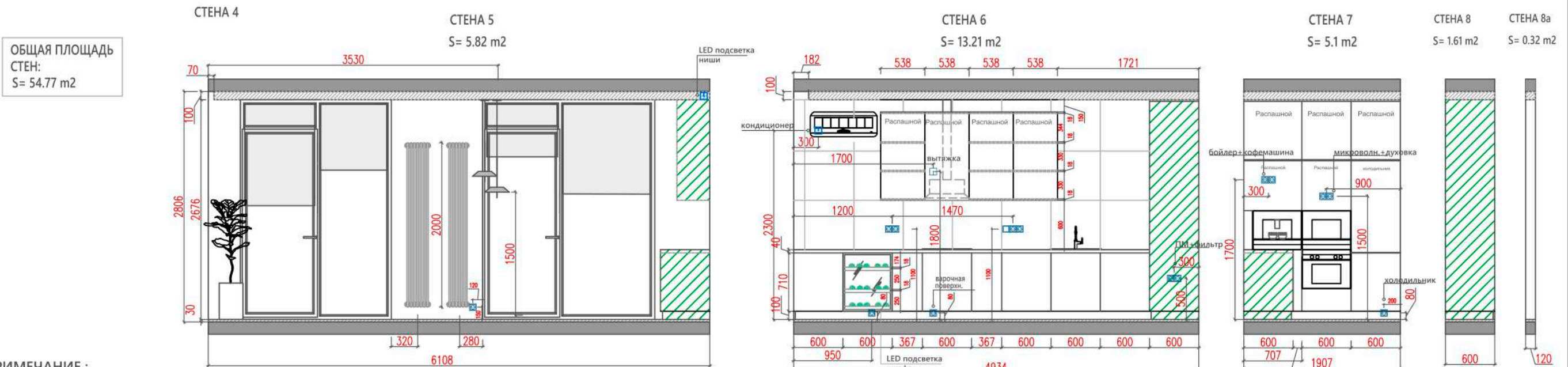
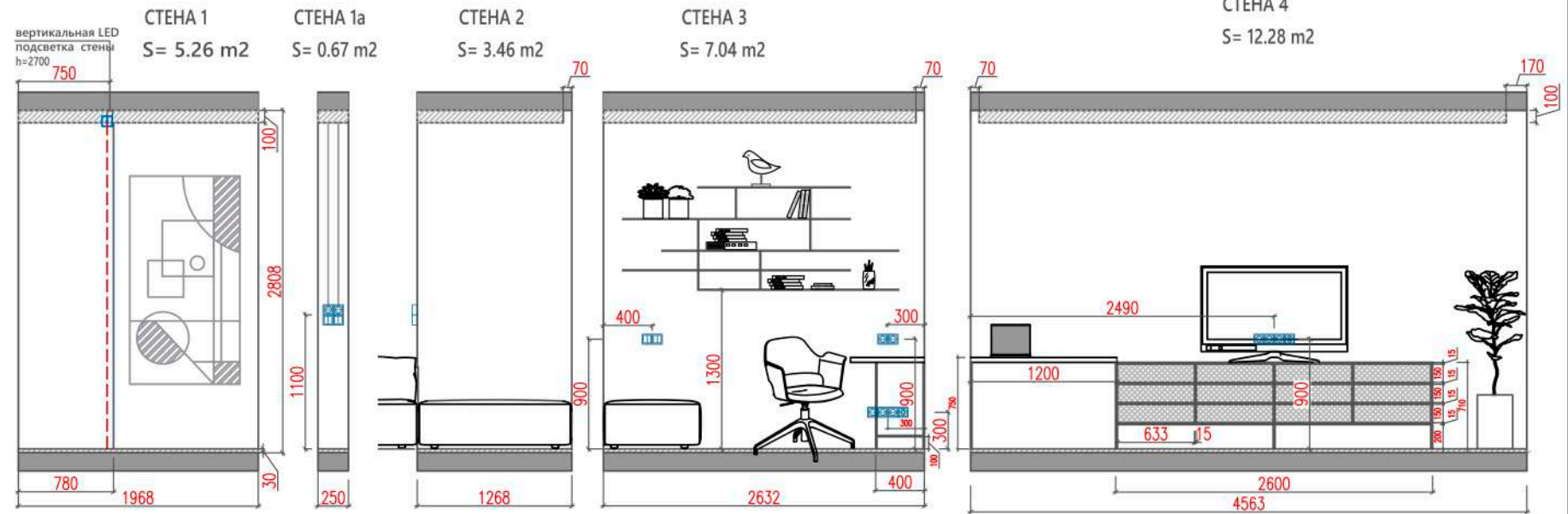
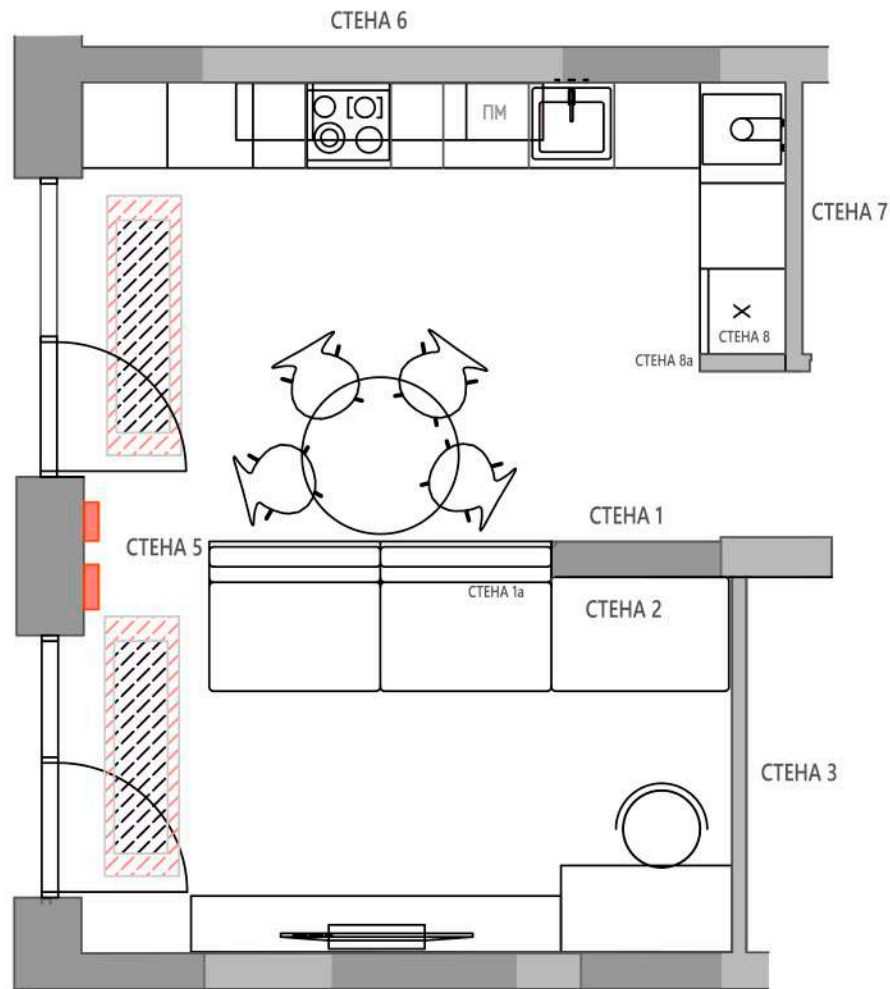


ПРИМЕЧАНИЕ:

1. Все размеры чистовые.
2. Размеры могут корректироваться после выравнивания стен.
3. Перед началом работ все размеры и пометки проверить по месту (несоответствие размеров и пометок согласовать с руководителем проекта).
4. Высоты даны от чистого пола.
5. Заказ корпусной мебели - после замера и проекта от производителя.

ЖК РЫБАЛЬСКИЙ	Лист
Развертка стен. Прихожая.	23

РАЗВЕРТКА СТЕН. ГОСТИНАЯ-КУХНЯ



ОБЩАЯ ПЛОЩАДЬ
СТЕН:
S= 54.77 m²

ПРИМЕЧАНИЕ :

1. Все размеры чистовые.
2. Перед началом работ все размеры и пометки проверить по месту
3. Размеры могут корректироваться после выравнивания стен.
4. Высоты даны от чистого пола.
5. Выводы сантехники см. технические чертежи производителей сантехники.
6. Привязки сантехники см. планы и развертки в проекте.
7. Заказ корпусной мебели после замера и проекта от производителя.

РАСХОД ПЛИТКИ:

ФАРТУК:	АРТ:	ШТ:	М2:
600 x 600		23	7.95

ЖК РЫБАЛЬСКИЙ	Лист
Развертка стен. Гостиная-кухня.	24

РАЗВЕРТКА СТЕН. СПАЛЬНЯ

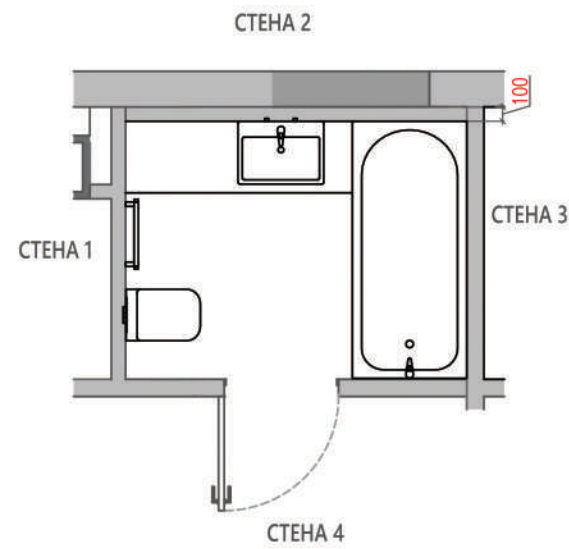


ПРИМЕЧАНИЕ:

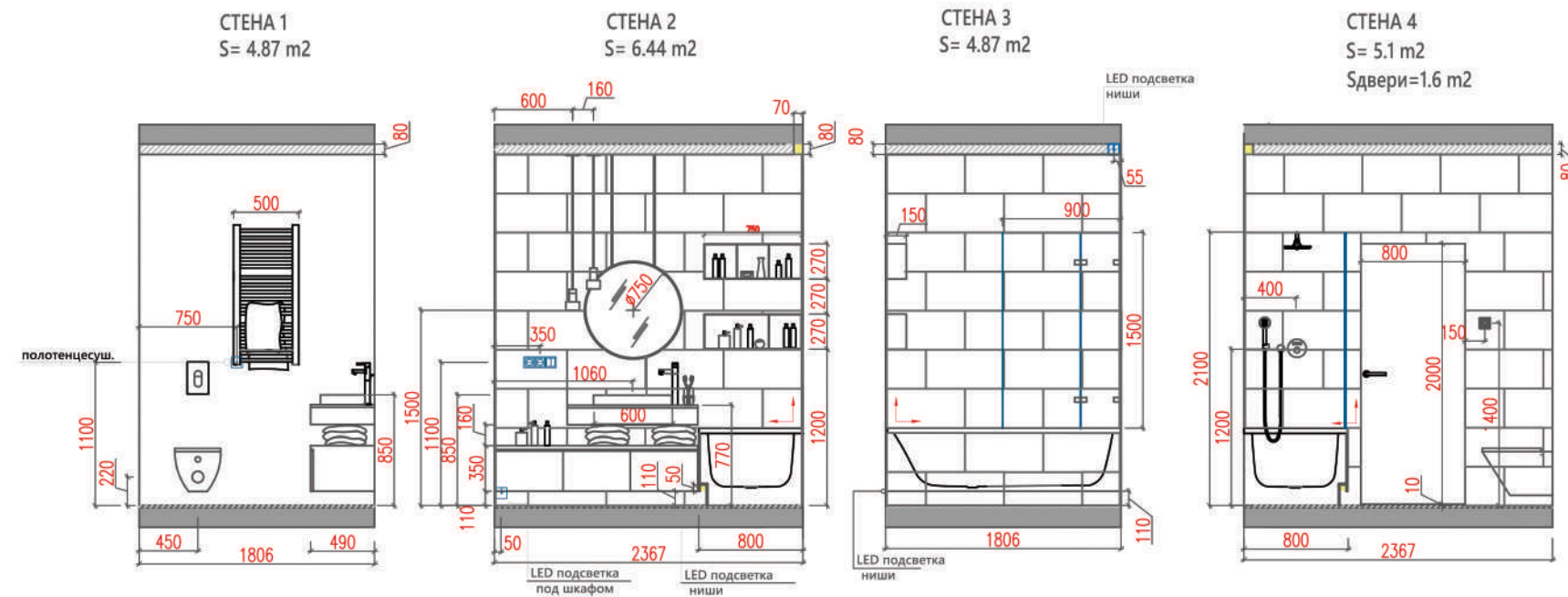
1. Все размеры чистовые.
2. Размеры могут корректироваться после выравнивания стен.
3. Перед началом работ все размеры и пометки проверить по месту (несоответствие размеров и пометок согласовать с руководителем проекта).
4. Высоты даны от чистого пола.
5. Заказ корпусной мебели - после замера и проекта от производителя.

ЖК РЫБАЛЬСКИЙ	Лист
Развертка стен. Спальня.	25

РАЗВЕРТКА СТЕН. САН. УЗЕЛ 1



ОБЩАЯ ПЛОЩАДЬ
СТЕН:
S= 21.28 m²



РАСХОД ПЛИТКИ:

СТЕНЫ:	АРТ:	ШТ:	м2:
	Зевс керамика ZNXCL9BR	86	14.9

ПРИМЕЧАНИЕ:

1. Все размеры чистовые.
2. Размеры могут корректироваться после выравнивания стен.
3. Перед началом работ все размеры и пометки проверить по месту (несоответствие размеров и пометок согласовать с руководителем проекта).
4. Высоты даны от чистого пола.
5. Выводы сантехники см. технические чертежи производителей сантехники.
6. Привязки сантехники см. планы и развертки в проекте.
7. Заказ корпусной мебели - после замера и проекта от производителя.

ЖК РЫБАЛЬСКИЙ	Лист
Развертка стен. Сан. узел 1.	26

