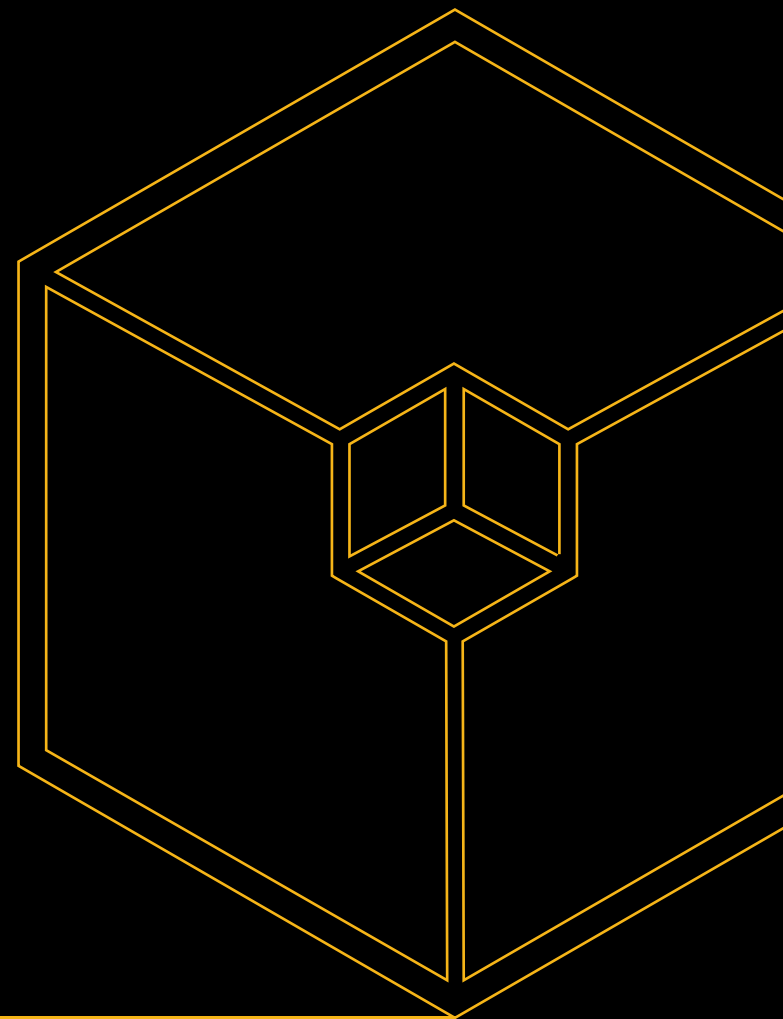




we develop
& integrate

DYNATRACE BUSINESS VALUE FRAMEWORK

Путеводитель по преимуществам
Dynatrace для Вашего бизнеса



ЧТО ТАКОЕ DYNATRACE?

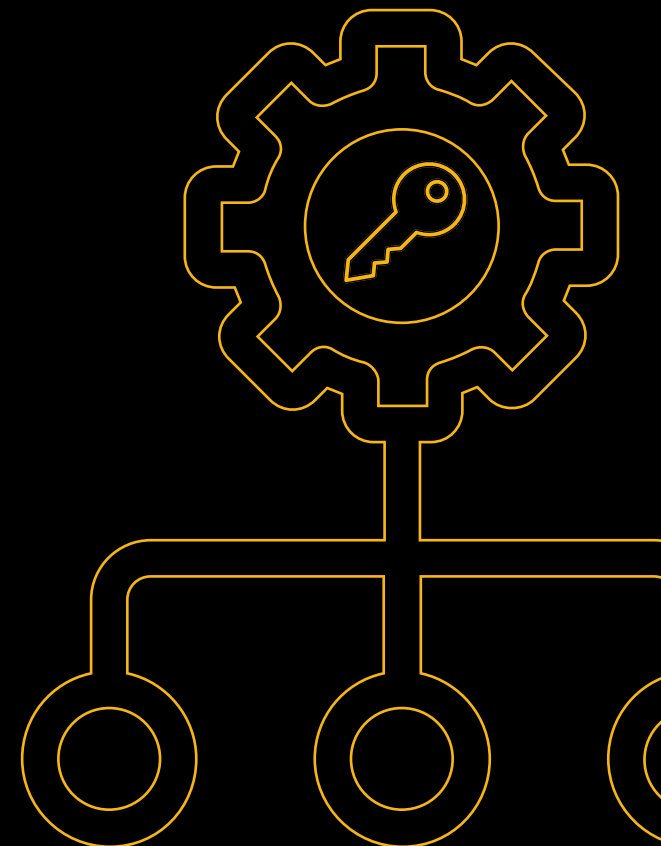
Это «центральная нервная система» ваших ИТ сервисов



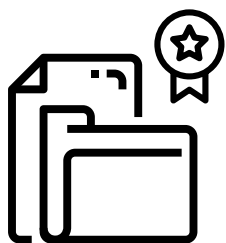
АВТОМАТИЗАЦИЯ ЭТО КЛЮЧ

Dynatrace работает за вас

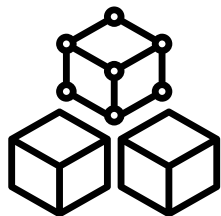
- ИИ постоянно анализирует и определяет проблемы с указанием их причин и влияния на бизнес
- Технология единого универсального агента OneAgent автоматически осуществляет мониторинг приложений, анализ журналов событий, контейнеров, ОС, оборудования и пр.
- Определение топологии ИТ сервисов и построение их модели в реальном времени
- Это центральная нервная система ИТ сервисов организации
- Внедряется быстро и просто, при этом имеет необходимую крупным организациям гибкость



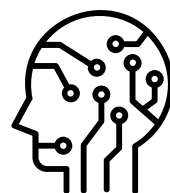
ВЫСОЧАЙШЕЕ КАЧЕСТВО ДАННЫХ ДЕЛАЕТ ВОЗМОЖНЫМ ПРИМЕНЕНИЕ ИИ



**Высокое качество
данных**



**Моделирование
сервисов**



**Искусственный
интеллект**



**Ответы
и действия**

- Автоматическое определение проблем
- Объяснение причины проблемы
- Оценка влияния на бизнес
- Без шторма уведомлений
- Запуск действий по устранению проблем

DYNATRACE ЭТО «НЕРВНАЯ СИСТЕМА» ВАШИХ ИТ СЕРВИСОВ



Мониторинг работы приложений

Микросервисы и контейнеры
Аналитика

Анализ кода
Трассировка транзакций

Мониторинг баз данных
Монолитные приложения



Мониторинг облачной инфраструктуры

Мониторинг облака
Мониторинг контейнеров

Мониторинг виртуализации
Мониторинг серверов

Мониторинг сети
Мониторинг журналов событий



Мониторинг клиентского опыта

Определение новых сервисов
Построение топологии

Выявление аномалий
Анализ причин проблем

Построение трендов
Интеграция внешних метрик



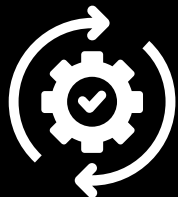
Автоматизация ИТ (AIOps)

Мониторинг пользователей
Воспроизведение сессий

Мониторинг моб приложений
Синтетический мониторинг

RUM для SaaS
Аналитика клиентского опыта

В ЧЕМ ЦЕННОСТЬ DYNATRACE?



**Операционная
эффективность**



**Продуктивность
персонала**



**Снижение
расходов**



**Гибкость
бизнеса**

Основные преимущества

Снижение количества простоев, улучшение SLA и быстрое устранение проблем

Дополнительные преимущества

- Повышение эффективности
- Снижение расходов на ПО и оборудование за счет устранения «зоопарка» из различных систем мониторинга
- Повышение качества клиентского опыта и понимание поведения пользователей в digital канале

ЕЩЕ ПРИМЕРЫ ОТ СУЩЕСТВУЮЩИХ КЛИЕНТОВ

Операционная эффективность

80% снижение простоев (Westpac)

На 50% меньше инцидентов (Verizon)

Скорость решения проблем с ИТ системами возрастает на 60 - 85% (отчет Forrester)

Продуктивность персонала

Снижение количества инцидентов и ускорение решения проблем повышает продуктивность ИТ персонала на 40%

Dynatrace буквально «зарядил» нашу ИТ команду на новые идеи и развитие (Air Canada)

На 95% меньше времени на установку и обслуживание, в сравнении с традиционными системами мониторинга (Global heating & cooling manufacturer)

Снижение расходов

Множество инструментов заменены одной платформой (TraceOne)

Нам было быстрее и дешевле купить Dynatrace чем разрабатывать решение самим (SAP)

Благодаря Dynatrace организации могут быстрее перейти на облачные платформы и снизить связанные операционные расходы (Forrester study)

Гибкость бизнеса

Разработчики предоставляют новые возможности клиентам на 40 % быстрее, за счет оптимизации циклов тестирования с Dynatrace

Единый источник информации о проблемах для ИТ поддержки, 1 и 2 линии поддержки, разработчиков и бизнес заказчиков систем

Повышение клиентского опыта как внешних так и внутренних пользователей. Bounce rate снижается на 17 % (Forrester study)

КЛИЕНТЫ В УКРАИНЕ И СНГ ВИДЕО КЕЙСЫ



<https://youtu.be/jlbp1rERhDs>



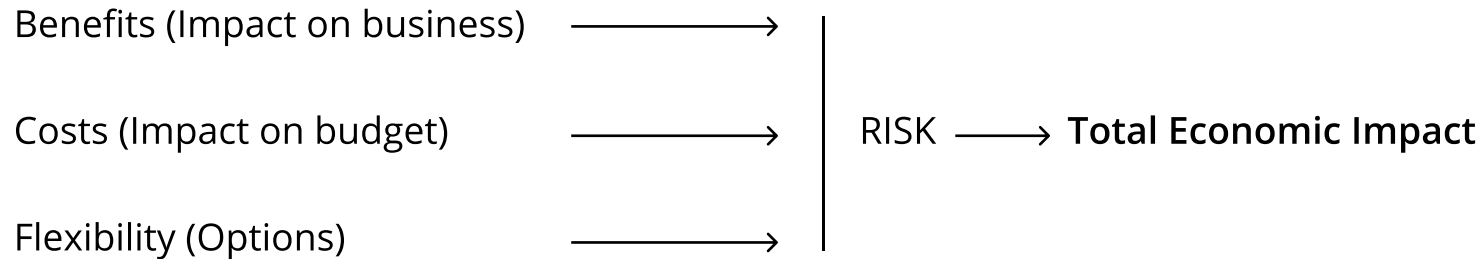
<https://youtu.be/GLtVhUNUYd0>



<https://youtu.be/dLiAk9cbhXA>

FORRESTER TEI STUDY

ЧТО ЭТО?



- TEI = Total Economic Impact
- Аналитика по преимуществам, стоимости и рискам связанным с инвестициям в мониторинг
- Отчет заказан Dynatrace, но вендор не влияет на процесс анализа и результаты
- Данные собраны посредством интервью клиентов без вовлечения вендора



FORRESTER TEI STUDY – ОСНОВНЫЕ ВЫВОДЫ

- Более точные данные о причинах инцидентов помогают ИТ повысить операционную эффективность
- Меньше инцидентов и ускорение их решения повышают продуктивность бизнеса
- Ускорение релизов новых приложений и сервисов увеличивает скорость получения прибыли от них
- Сквозной мониторинг облачных платформ позволяет в полном объеме использовать преимущества цифровой трансформации

Клиенты Dynatrace получают
311% ROI в течение 3-х лет

\$4.5M

Прирост в продуктивности

\$2.4M

Экономия на ИТ эксплуатации
и поддержке

\$5.7M

Экономия на разработке за счет
сокращения циклов тестирования

\$3.0M

Дополнительных доходов от покрытия
дополнительных сегментов рынка

ДАВАЙТЕ ПОПРОБУЕМ ОЦЕНИТЬ ЦЕННОСТЬ DYNATRACE ДЛЯ ВАШЕЙ ОРГАНИЗАЦИИ

Вопросы:

Текущие проблемы, которые необходимо устранить?

Почему их необходимо устранить?

Какой ущерб от этих проблем?

Сколько в среднем инцидентов, связанных с замедлением или доступностью сервиса у вас происходит в месяц?

Сколько людей обычно задействованы в устранении этих инцидентов?

Сколько в среднем уходит времени на определения первопричины инцидента?

В среднем

Кол-во часов

ДАВАЙТЕ ПОПРОБУЕМ ОЦЕНИТЬ ЦЕННОСТЬ DYNATRACE ДЛЯ ВАШЕЙ ОРГАНИЗАЦИИ

Вопросы:

С текущими системами мониторинга...

Сколько сервисов в продуктиве сейчас мониторится « end to end » текущими инструментами?

Сколько сервисов 1 и 2 эшелона в вашей организации?

Сколько, приблизительно, инструментов мониторинга используется в вашей компании (включая самописные)?

Вы используете актуальные версии этих инструментов или есть устаревшие систем мониторинга (на которые к примеру не хватает времени для обновления)?

Сколько всего людей занимается установкой, настройкой и сопровождением инструментов для мониторинга?

Сколько занимает времени обновить ваш(и) основные системы мониторинга?

Как часто вы их обновляете?

Когда идет процесс обновления мониторинг останавливается?

Есть ли сопутствующие расходы связанные с текущими инструментами для мониторинга (к примеру оборудование, дополнительные лицензии ПО, т.к. Windows Server, Oracle и пр.)?

Во время инцидентов случается когда службу поддержки «засыпает» уведомлениями об ошибках?

ДАВАЙТЕ ПОПРОБУЕМ ОЦЕНИТЬ ЦЕННОСТЬ DYNATRACE ДЛЯ ВАШЕЙ ОРГАНИЗАЦИИ

Вопросы:

Когда вы запускаете новый сервис и ставите его на мониторинг...	
Сколько в среднем занимает процесс изучения архитектуры сервиса (включая время ожидания ответов от разработчика) и определения метрик для мониторинга?	Обычно это 7 дней и более
Среднее время установки агентов мониторинга, настройки скриптов и пр. на новый сервис?	
Среднее время разработки дашборда для нового сервиса и выведения метрик на него?	
Среднее время настройки и тестирования уведомлений для нового сервиса?	
Во время разработки, тестирования и установки новых релизов...	
Сколько в среднем релизов в год по каждому из приложений?	
Сколько в среднем занимает цикл релиза (разработки, тестирование, выход в прод)?	
Сколько в среднем в % занимает фаза тестирования?	Обычно около 50%
Какая часть времени в % в фазе тестирования уходит на попытки воспроизведение ошибок?	Обычно около 20%
Сколько людей (QA , тестировщики , разработчики) вовлечены в тестирование и исправление ошибок?	

ДАВАЙТЕ ПОПРОБУЕМ ОЦЕНИТЬ ЦЕННОСТЬ DYNATRACE ДЛЯ ВАШЕЙ ОРГАНИЗАЦИИ

Вопросы:

Годовой доход, который зависит от ИТ сервисов, которые вы мониторите?	
Если ИТ сервис не доступен, какой % дохода обычно теряется?	Обычно около 15
Какой % времени, когда ИТ сервисы полностью доступны и не испытывают проблем с производительностью?	От 85% до 99% это нормально
Внутренние процессы организации...	
В компании планируется применение DevOps методологий?	
В компании есть инициативы по переходу в облачную инфраструктуру? Какая цель?	
Если да, что ваша организация рассчитывает достичь переходя в облако?	
В стратегии ИТ есть задачи по автоматизации?	
Ваша организация при разработке новых приложений использует микросервисные архитектуры?	
У вас есть инициативы перестроить старые системы на микросервисную архитектуру? Сколько таких систем? Сроки?	
Чего вы рассчитываете достичь переходя на микросервисную архитектуру?	



we develop
& integrate



Дополнительная информация

Запросите просчет преимуществ Dynatrace
для Вашей компании

[Forrester Total Economic Impact study](#)

[Customer success stories](#)

dynatrace.com/trial

