

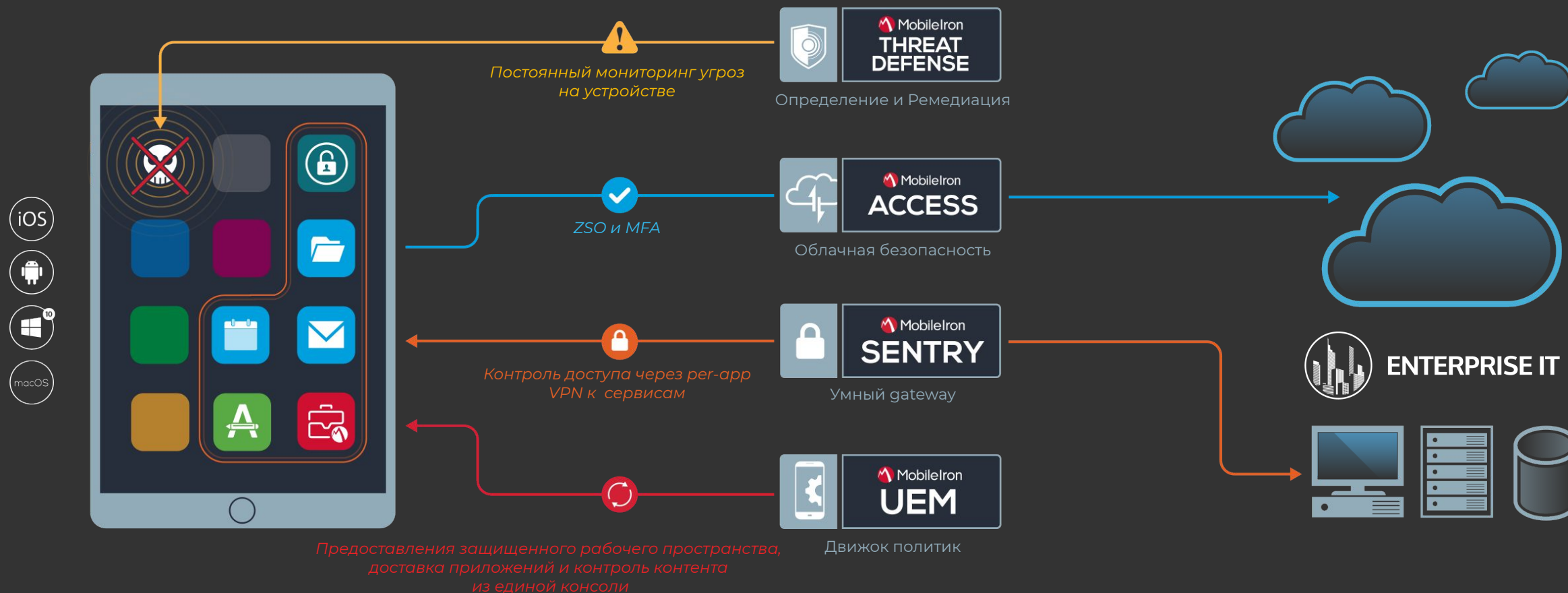
Как сделать корпоративную мобильность управляемой и безопасной?

Что можно сделать?






Архитектура «Мобильник» посередине



Безопасность Приложений и Контента

ESKA

1
Get My Device
Corp or BYOD



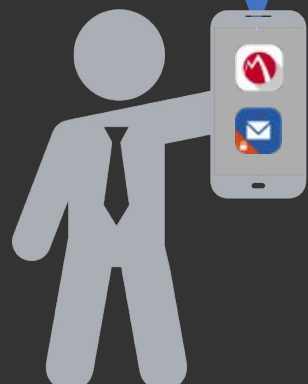
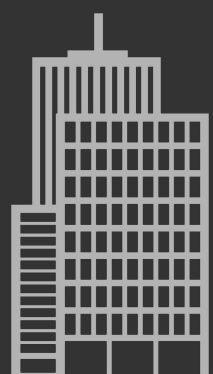
2
Get My Apps
Enterprise App Store



3
Get My Content
Secure web & cloud services



4
Data Loss Prevention
Selective Wipe of work data



Безопасность
электронной почты



Разделение между
корпоративными и личными
приложениями



Безопасность
данных в движении



Single sign-on и
безопасный доступ



MobileIron EMM platform architecture



Enablement

Enforcement

Policy and Identity

Cloud Security

 **Apps@Work**
Enterprise app store

 **Email+**
Secure email

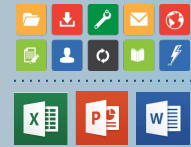
 **Docs@Work**
Secure content

 **Web@Work**
Secure browsing

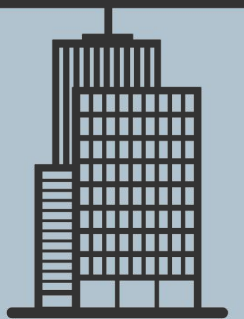
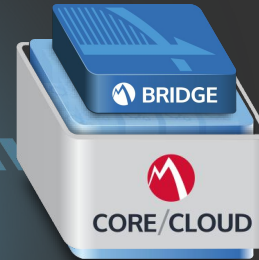
 **Help@Work**
Troubleshooting

 **Tunnel**
Per app VPN

**AppConnect
Ecosystem**



END USERS



ENTERPRISE IT

Conditional Access

Integration



AppConnect: предоставление предприятиям возможности развертывать, защищать, управлять и масштабировать приложения



- **Multi-OS подход для упрощения пользовательского интерфейса** и помогает пользователям получать приложения / данные, которые им нужны быстрее и проще
- **Управление жизненным циклом приложения** включая обнаружение, развертывание, использование, выборочную удаление для сторонних и внутренних приложений
- **Защита приложений / данных** с безопасным доступом к корпоративным ресурсам и предотвращением несанкционированного доступа
- **Отделение личных приложений / данных от рабочих** обеспечивая конфиденциальность пользователей и защиту корпоративной сети

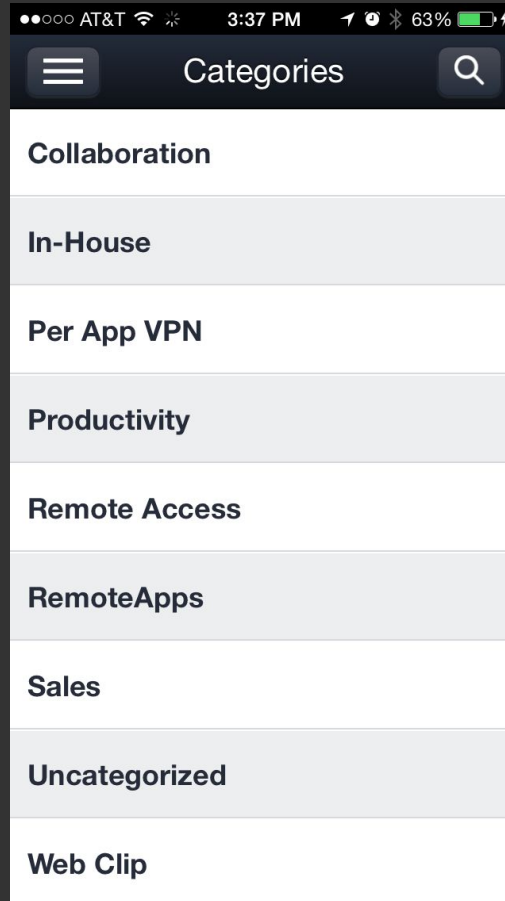
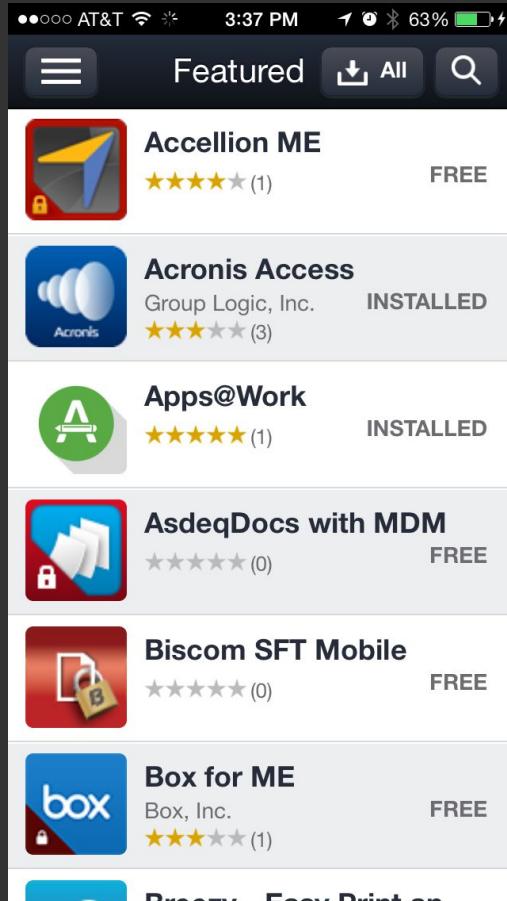


Apps@Work

Корпоративный магазин приложений



Apps@Work - Корпоративный магазин приложений



Преимущества конечных пользователей :

- Функциональные приложения
- Категории, включая обновления
- Рейтинги и обзоры
- Поиск

Контроль ИТ-администратором :

- Role-Based Curated Apps
- Публикация внутренних и сторонних приложений
- Безопасный доступ к хранилищу с сертификатом и PIN-кодом
- Обновления APNS



Контейнеризация электронной почты, контактов, календаря и задач

Приложение с поддержкой AppConnect, защищенной электронной почты, контактов, календарей и задач, предоставляющее:



- Native app-like experience
- Контроль предотвращения потери данных (DLP), включая шифрование наивысшего уровня для защиты всех бизнес-приложений и конфиденциальных данных
- Расширенная экосистема приложений-партнеров для пользователей Android и iOS



Docs@Work

Простое и безопасное решение
для управления контентом



Легкий и безопасный способ для пользователей находить и получать доступ к документам, презентациям и файлам



- **Streamlined end-user experience** with new native standalone apps for iOS and Android
- **Доступ к контенту:** конектор к хранилищам таким как Office 365 (SharePoint Online), Box, Dropbox, OneDrive Pro
- **Глобальный и местный поиск** во всем хранилищам данных
- **Предотвращение потери данных** через управление вложением электронной почты
- **Повышенная производительность** с интегрированным редактированием и загрузкой в доступные хранилища
- Интеграция с MobileIron's новым **Content Security Service (CSS)**



VPN-туннель для каждого приложения

Доступ к браузеру для выбора внутренних веб-ресурсов без VPN

Контейнеризация данных

Защищенные данные в состоянии покоя с доступом на основе заданных политик и удаленной очистки. Зашифрованный кеш и файлы cookie.

Role-based content

Пользовательская настройка и создание закладок на основе должности пользователя



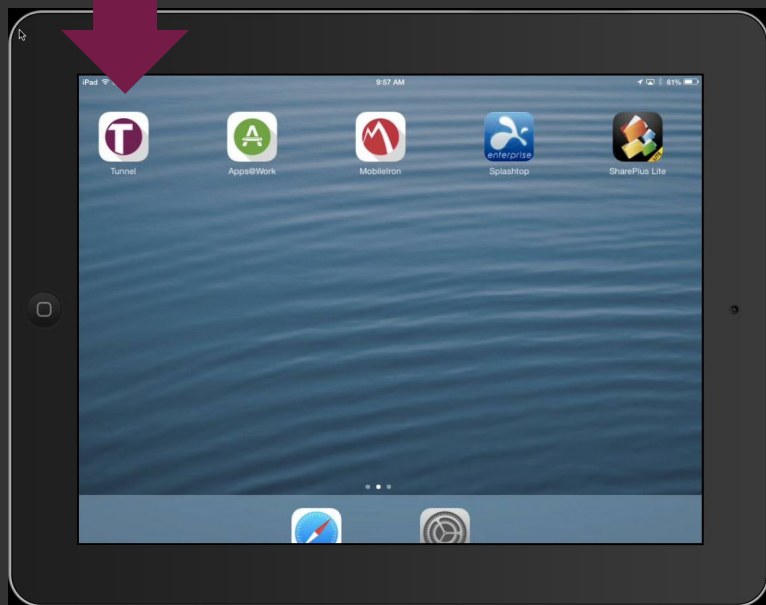
MobileIron Tunnel



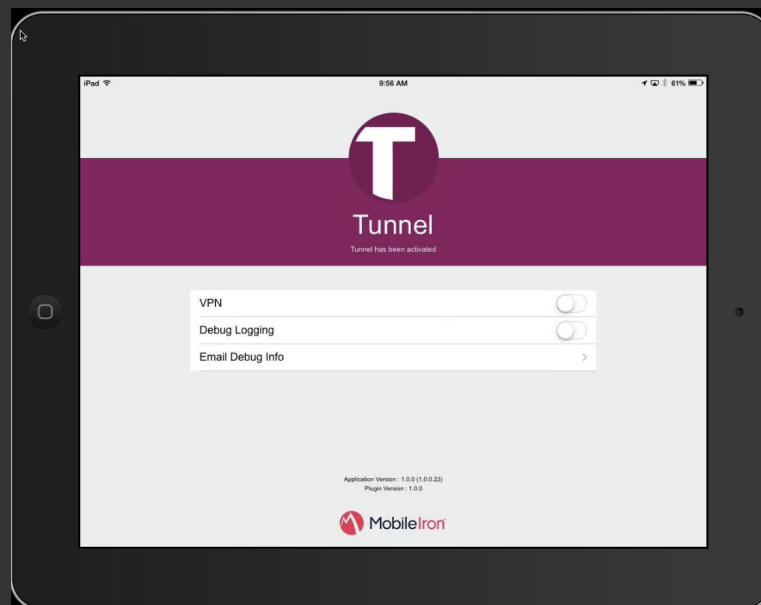
Простой, приватный и безопасный для пользователей



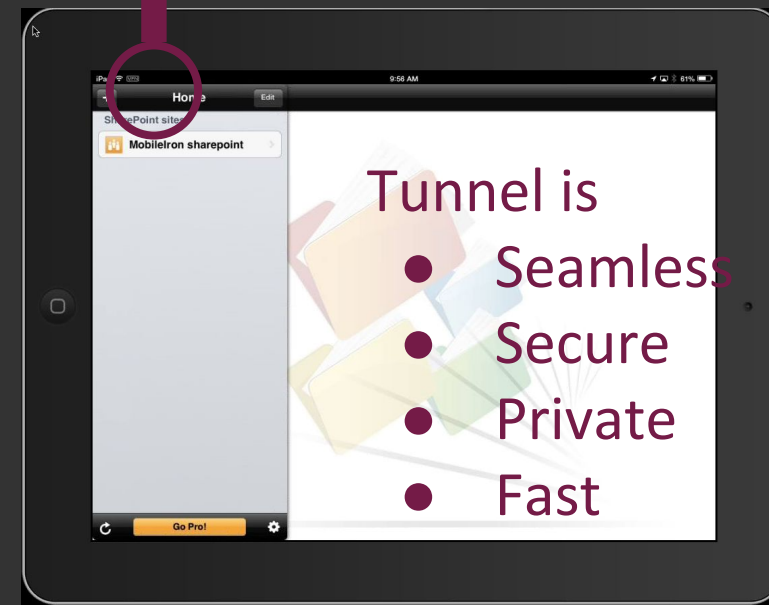
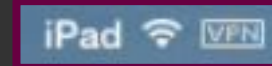
Скачать туннель из
магазина приложений



Достаточно только
запустить и активировать
туннель



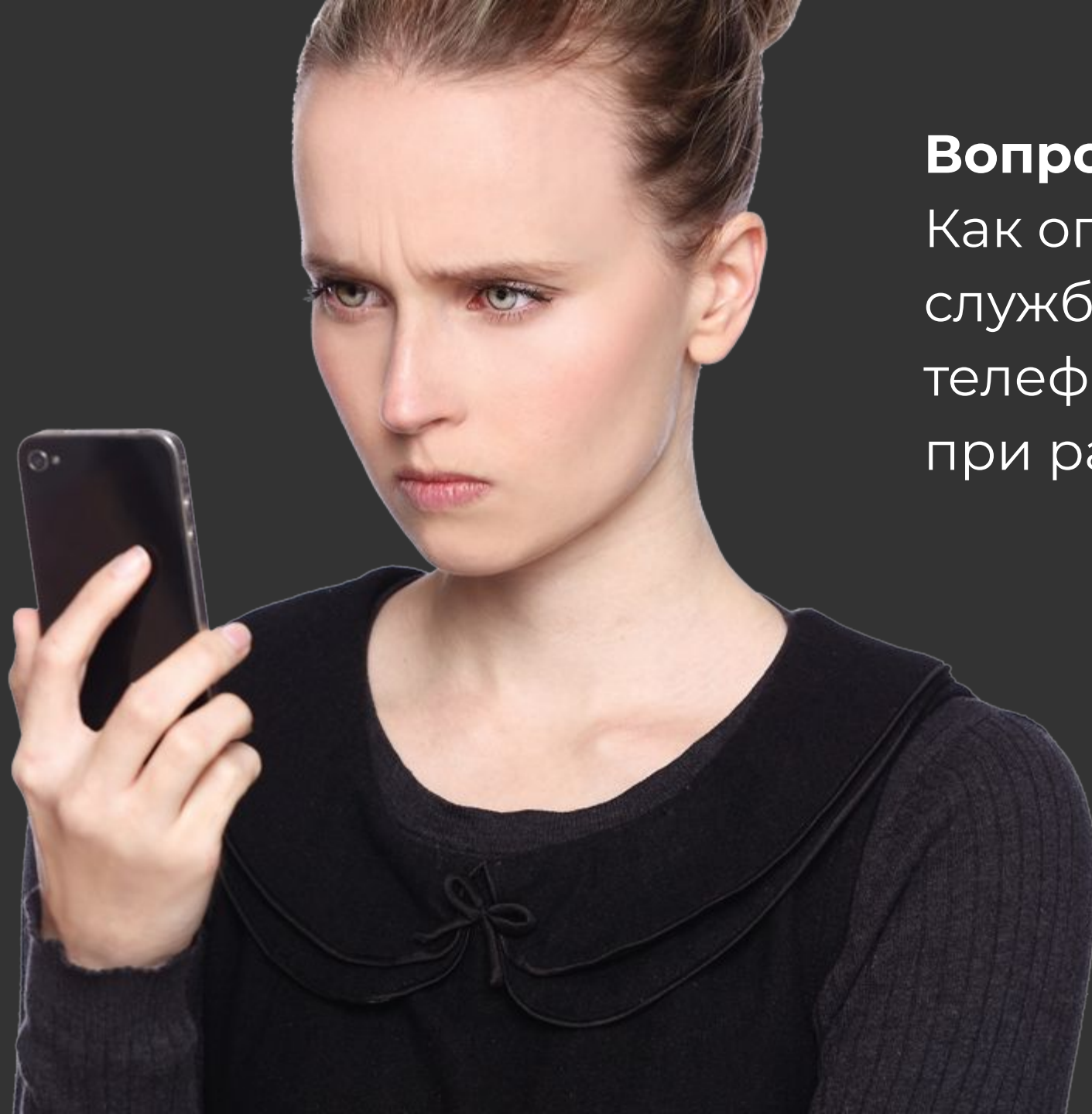
Туннель автоматически включается
только для корпоративных
приложений





Help@Work





Вопрос:

Как описываются проблемы службе поддержки по телефону, которые возникают при работе с устройством?

Ответ:

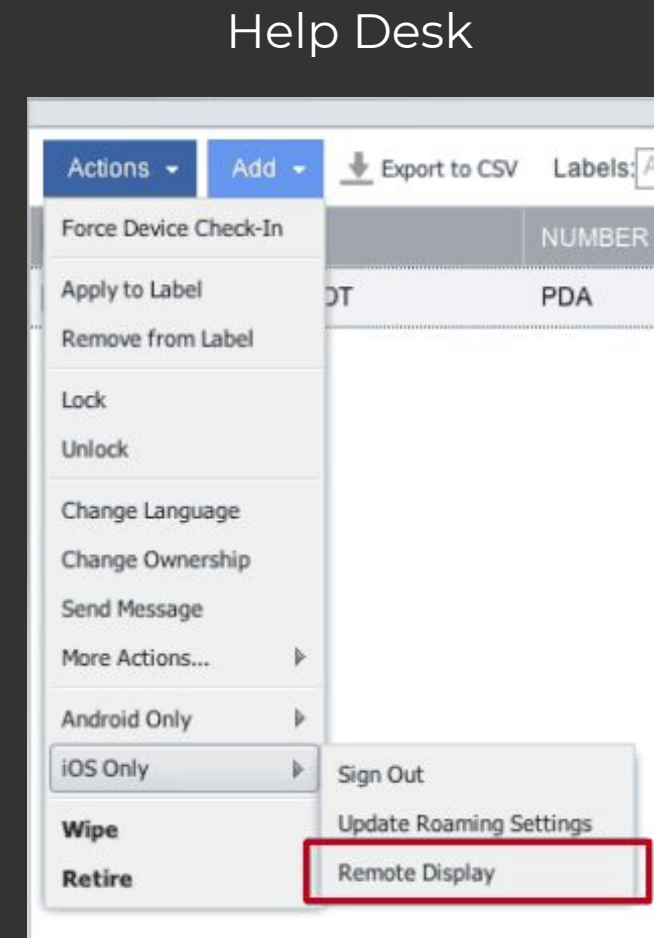
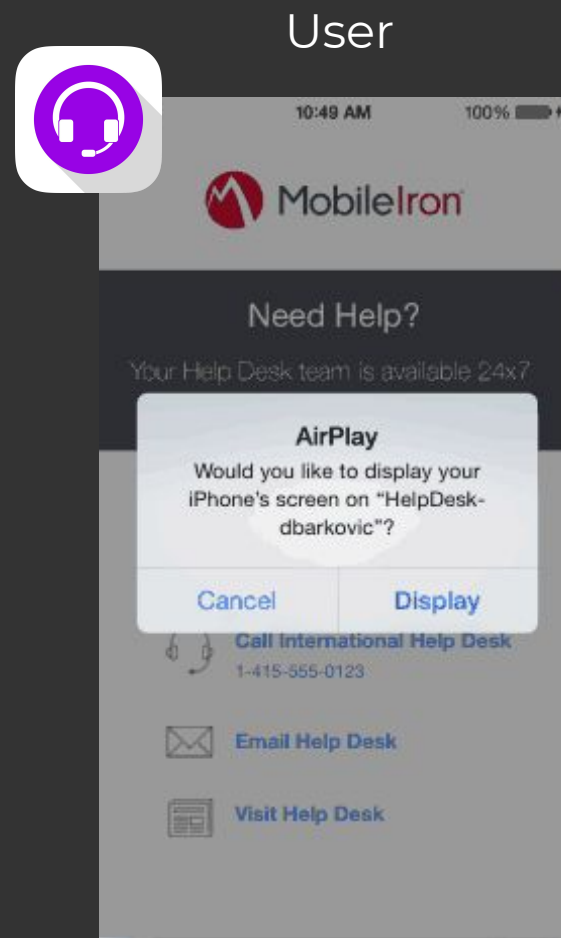
- Расплывчато!
- Сбивает с толку!
- Потеря времени!

Что такое Help@Work?



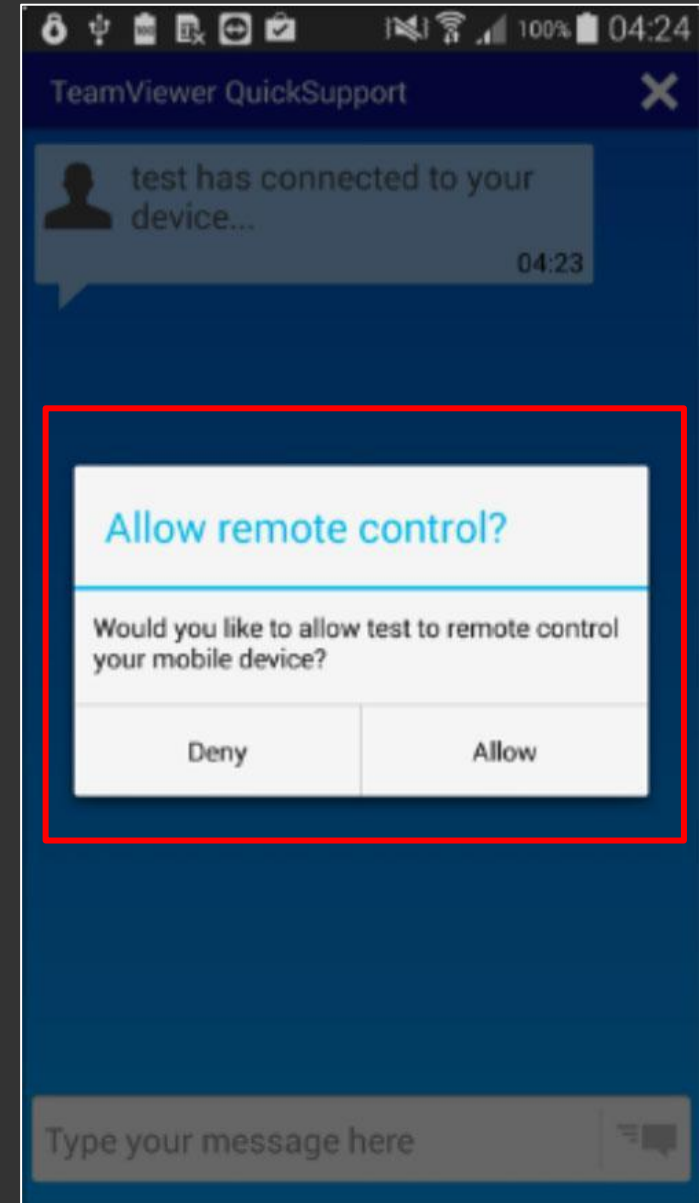
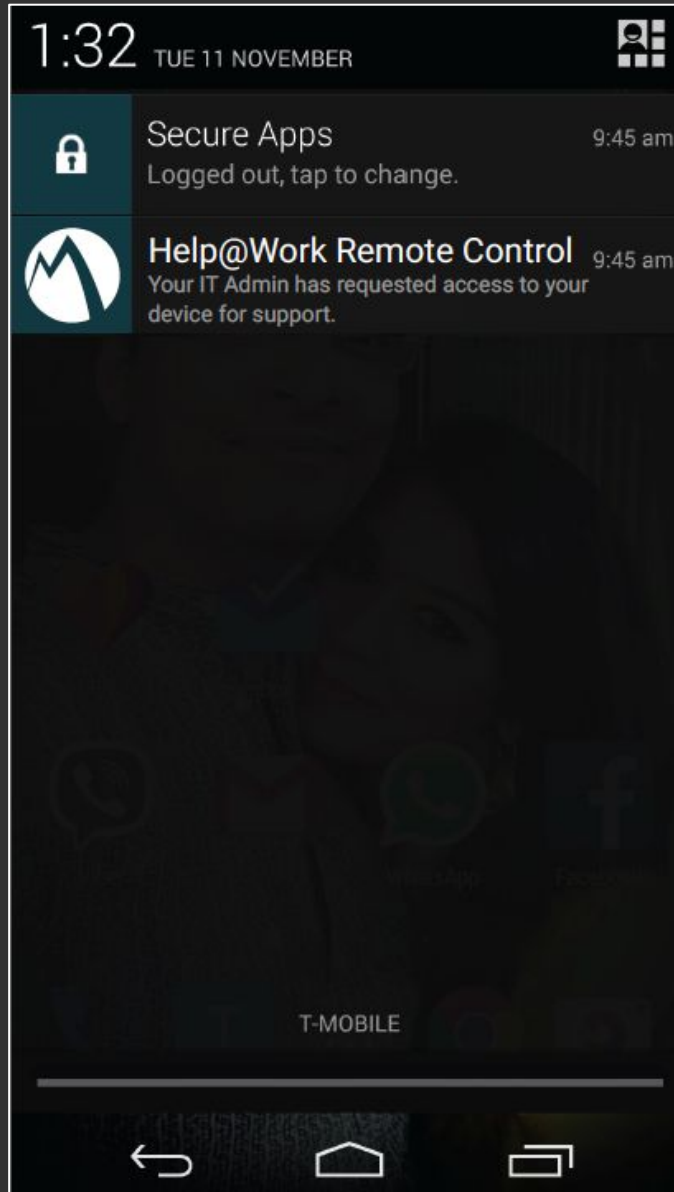
Help @ Work - это приложение iOS MobileIron, которое вместе с Core позволяет:

- Пользователю легко запрашивать помощь
- Агенту службы поддержки удаленно просматривать экран пользователя на iPhone или iPad устройстве





Help@Work



Спасибо

eska.global

