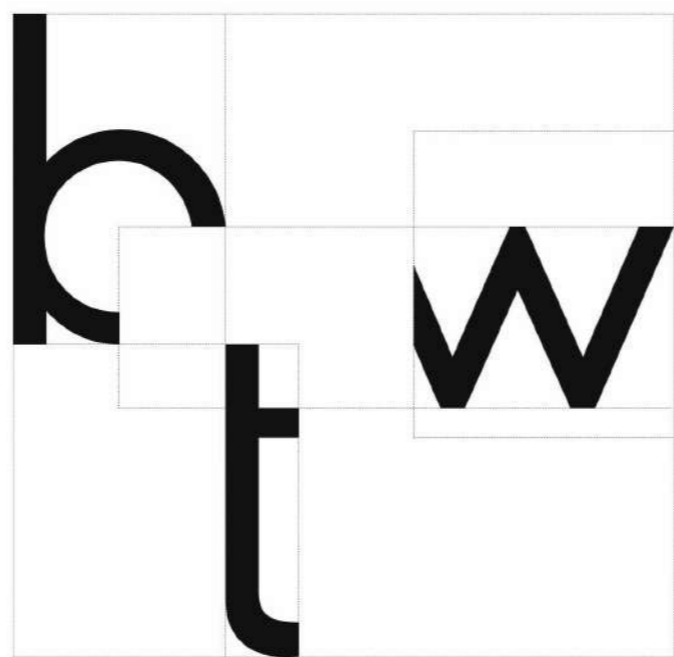


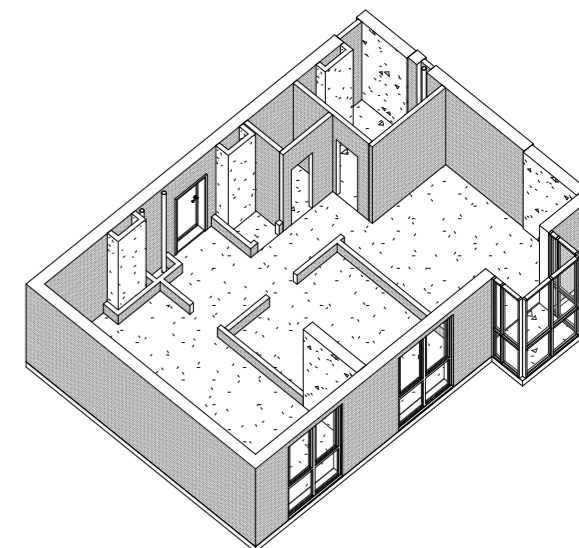
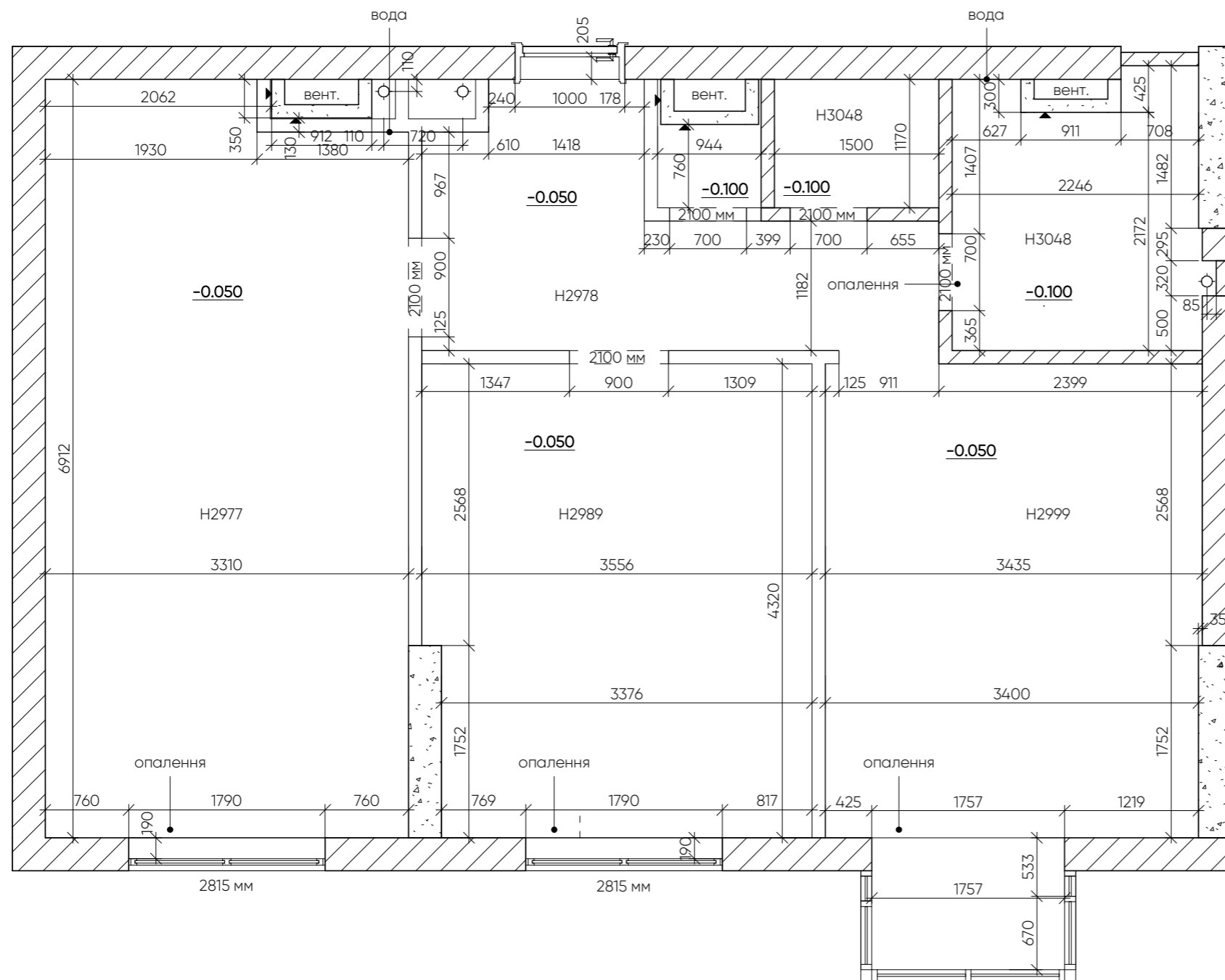
ДИЗАЙН - ПРОЄКТ



BETWEEN THE WALLS

ЗМІСТ

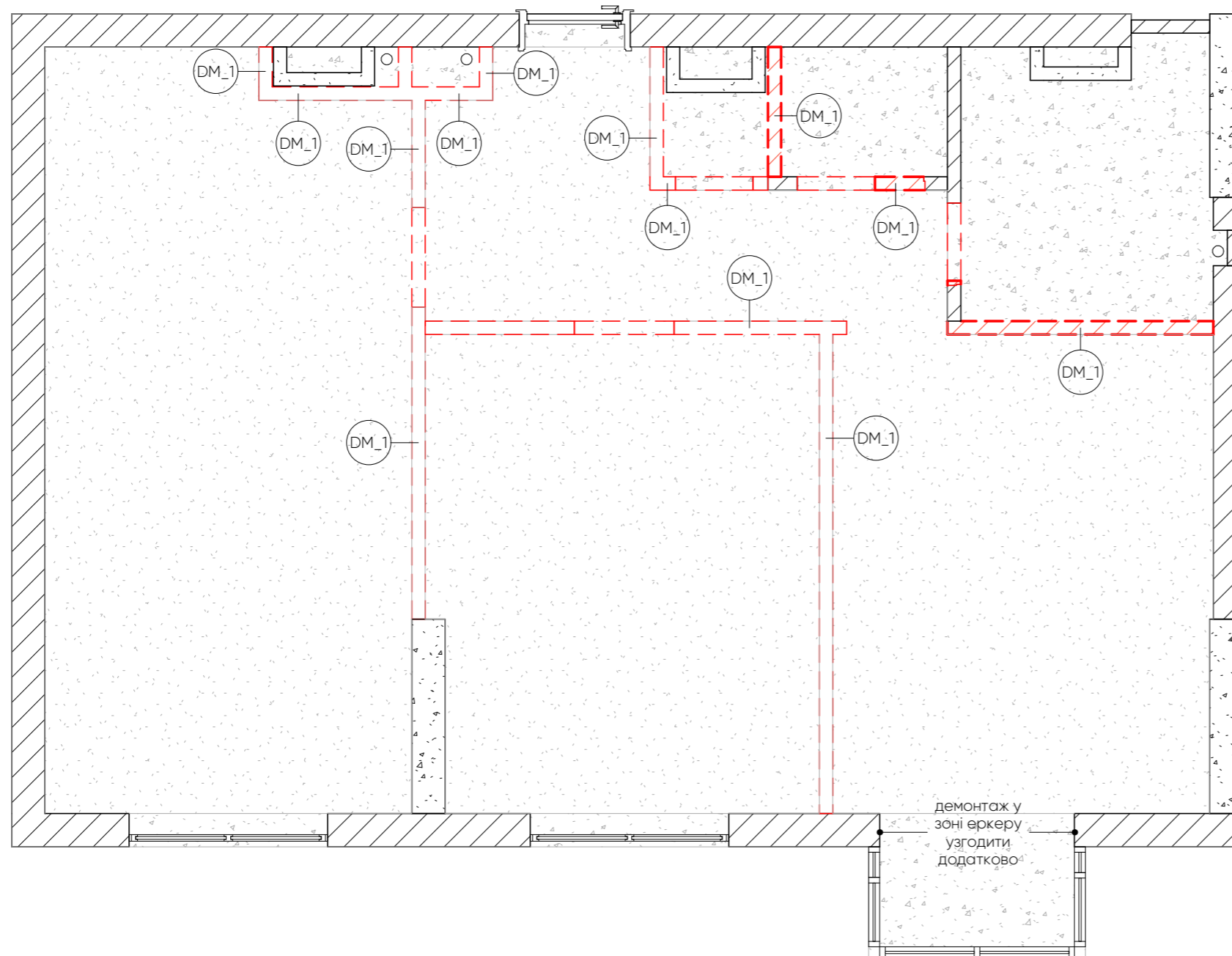
2	Обмірний план
3	План демонтажу
3_1	АксонOMETрична схема демонтажу фальш-стін та перегородок
4	План монтажу фальш-стін та перегородок
4_1	АксонOMETрична схема монтажу фальш-стін та перегородок
5	План покриттів підлоги
5_1	Схема влаштування опалювальних приладів та теплих підлог
6	План меблів та обладнання
7	План прив'язки сантехнічних приладів
9	План стелі
10	План прив'язки розеток
13	План прив'язки освітлювальних приладів
14	Схема груп освітлення
15	Розгортки_передпокій
16	Розгортки_санвузол
17	Розгортки_вітальня
18	Розгортки_кухня
19	Розгортки_кабінет
20	Розгортки_пральня
21	Розгортки_санвузол*
22	Розгортки_спальня
24	АксонOMETрична схема_1
25	АксонOMETрична схема_2
26	Корпусні меблі_кухня
27	Корпусні меблі_кабінет
28	Корпусні меблі_передпокій/пральня
29	Корпусні меблі_спальня
30	Корпусні меблі_санвузол*
31	Корпусні меблі_вітальня
32	Перегородки_скло
35	Візуалізації_передпокій
36	Візуалізації_передпокій
37	Візуалізації_санвузол/пральня
38	Візуалізації_кабінет
39	Візуалізації_кабінет
40	Візуалізації_кабінет
41	Візуалізації_кабінет
42	Візуалізації_вітальня
43	Візуалізації_вітальня
44	Візуалізації_вітальня
45	Візуалізації_вітальня
46	Візуалізації_вітальня
47	Візуалізації_кухня
48	Візуалізації_спальня
49	Візуалізації_спальня
50	Візуалізації_спальня
51	Візуалізації_спальня
52	Візуалізації_санвузол
53	Візуалізації_санвузол



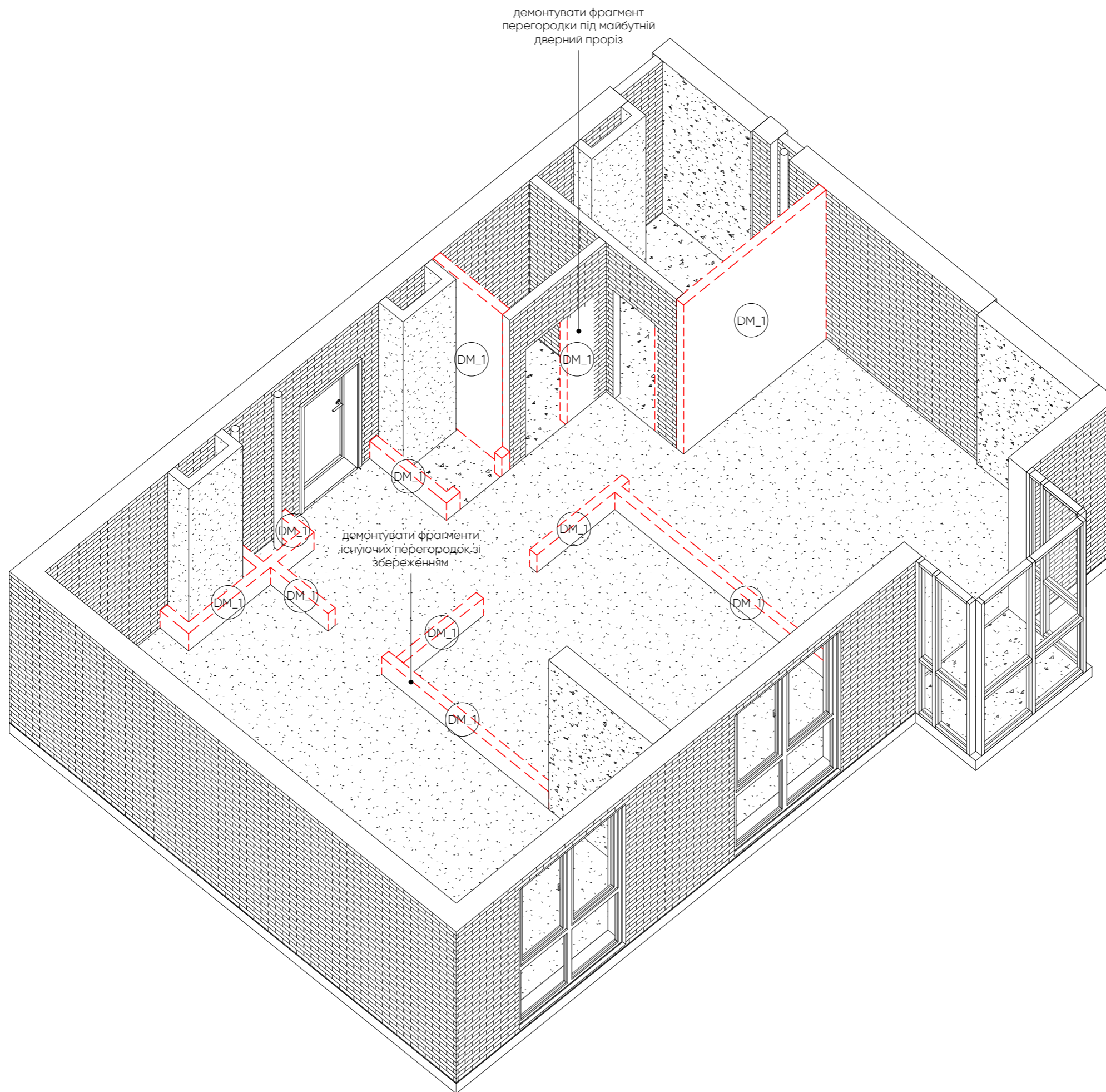
Аксонетрична схема

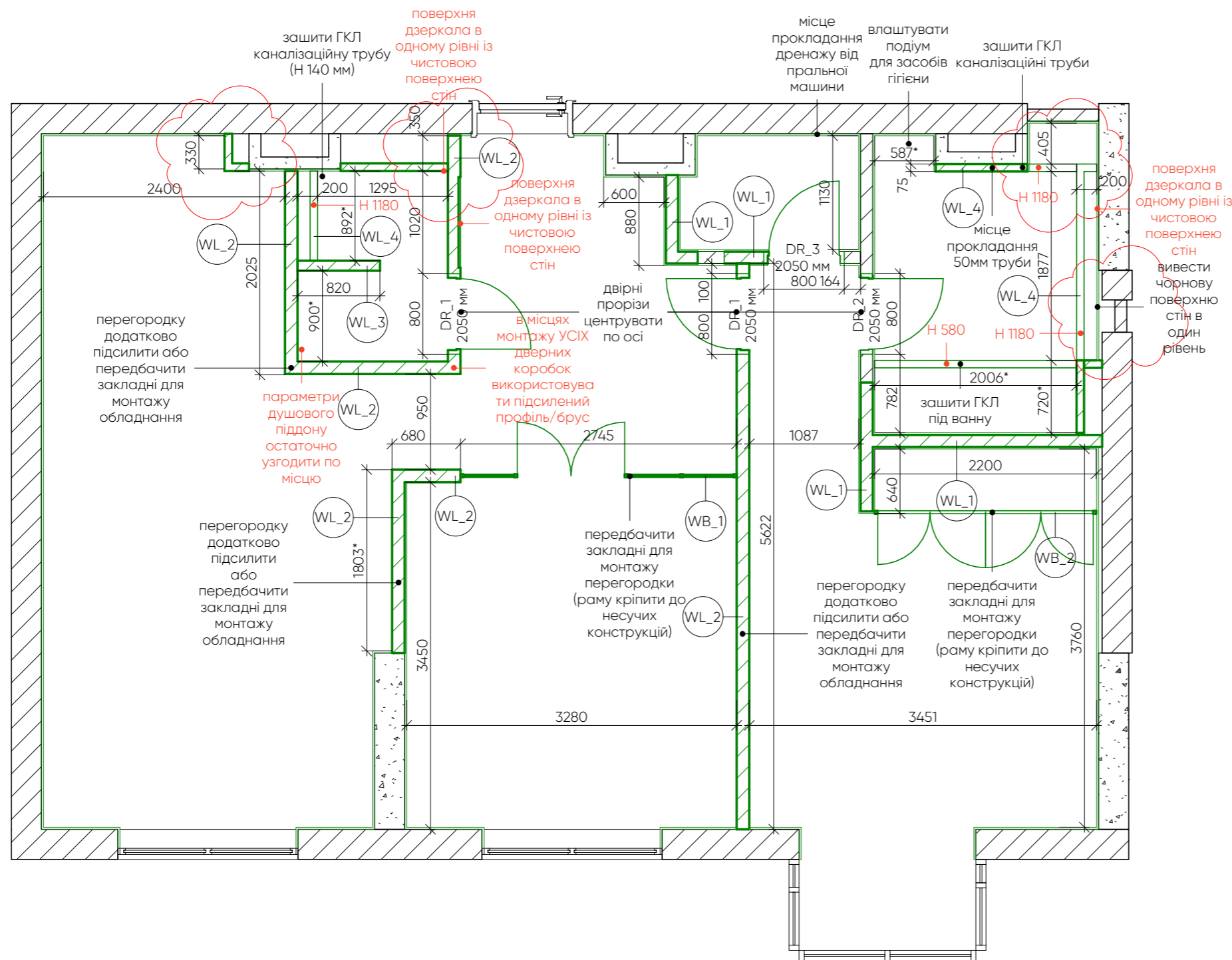
Умовні позначення матеріалів стін:

-  - залізобетон
-  - керамоблок



Відомість демонтажу			
Маркування	Тип	Площа (м2)	Об'єм (м3)
DM_1	Перегорodka_цегла_120 мм	29.9	3.6





Відомість монтажу фальш-стін та перегородок			
Маркування	Тип	Склад	Площа (м2)
WL_1	Перегородка_цегла_120 мм_*	Цегла пориста 120 мм	14.7
WL_2	Перегородка_ГКЛ_125 мм	Профіль 75 мм із заповненням мінватою та обшивкою ГКЛ в два шари з обох сторін	38.7
WL_3	Перегородка_ГКЛ_100 мм	Профіль 75 мм із заповненням мінватою та обшивкою ГКЛ в один шар з обох сторін	2.5
WL_4	Фальш-перегородка (зашивка)_ГКЛ_75 мм	Профіль 50 мм із заповненням мінватою та обшивкою ГКЛ в два шари зовні	15.8

Відомість дверних прорізів			
Маркування	Ширина прорізу	Висота прорізу (від рівня 0.000)	Кількість
DR_1	800 мм	2050 мм	2
DR_2	800 мм	2050 мм	1
DR_3	800 мм	2050 мм	1

Примітки:

Усі розміри УТОЧНИТИ по місцю.

Прив'язки та розміри дано від поверхонь БЕЗ урахування оздоблення (плитка, декоративні панелі тощо.)

За відмітку -0.050 слід приймати рівень ЧОРНОВОЇ підлоги (стяжка).

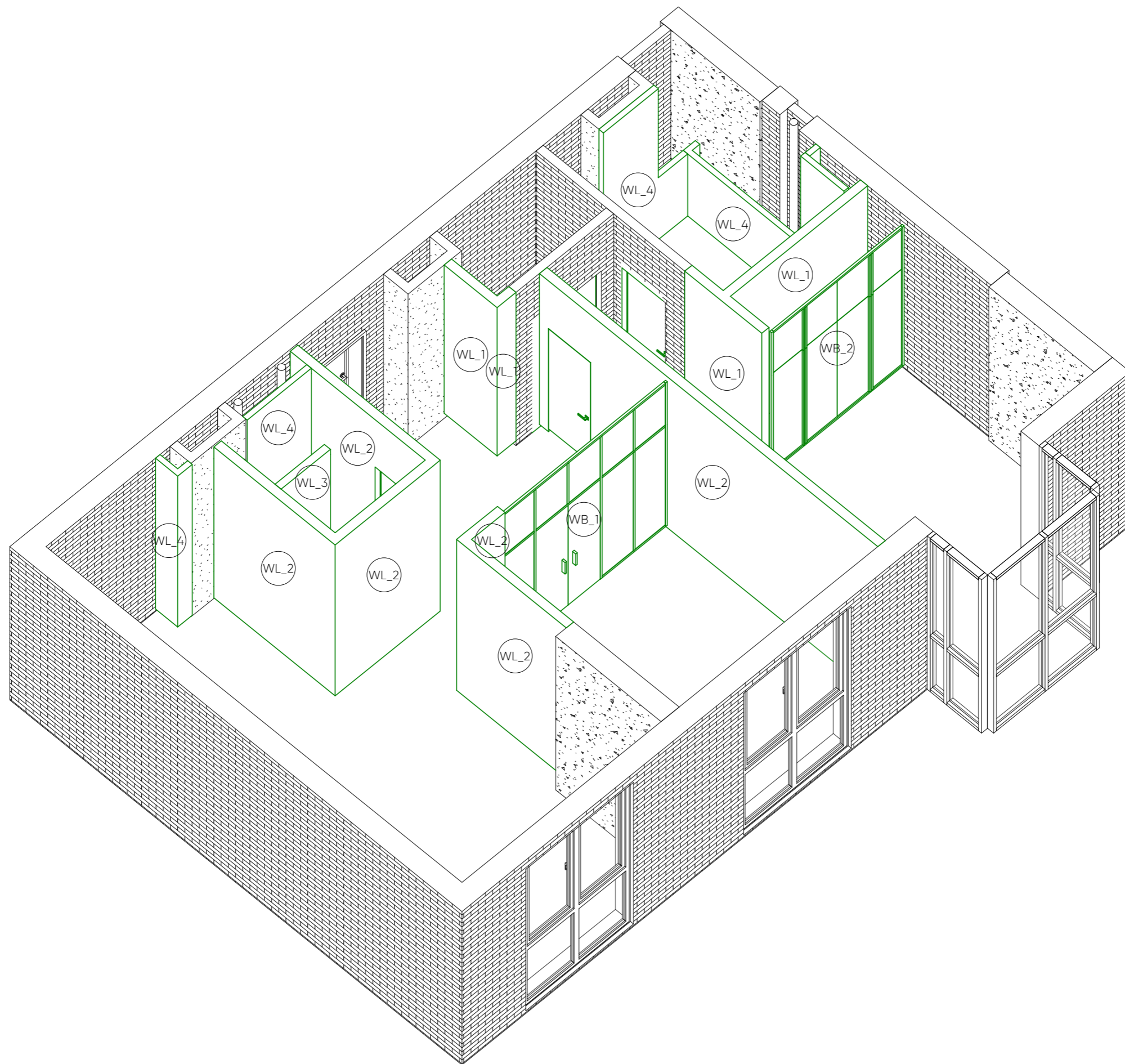
За відмітку 0.000 слід приймати рівень ЧИСТОВОЇ підлоги.

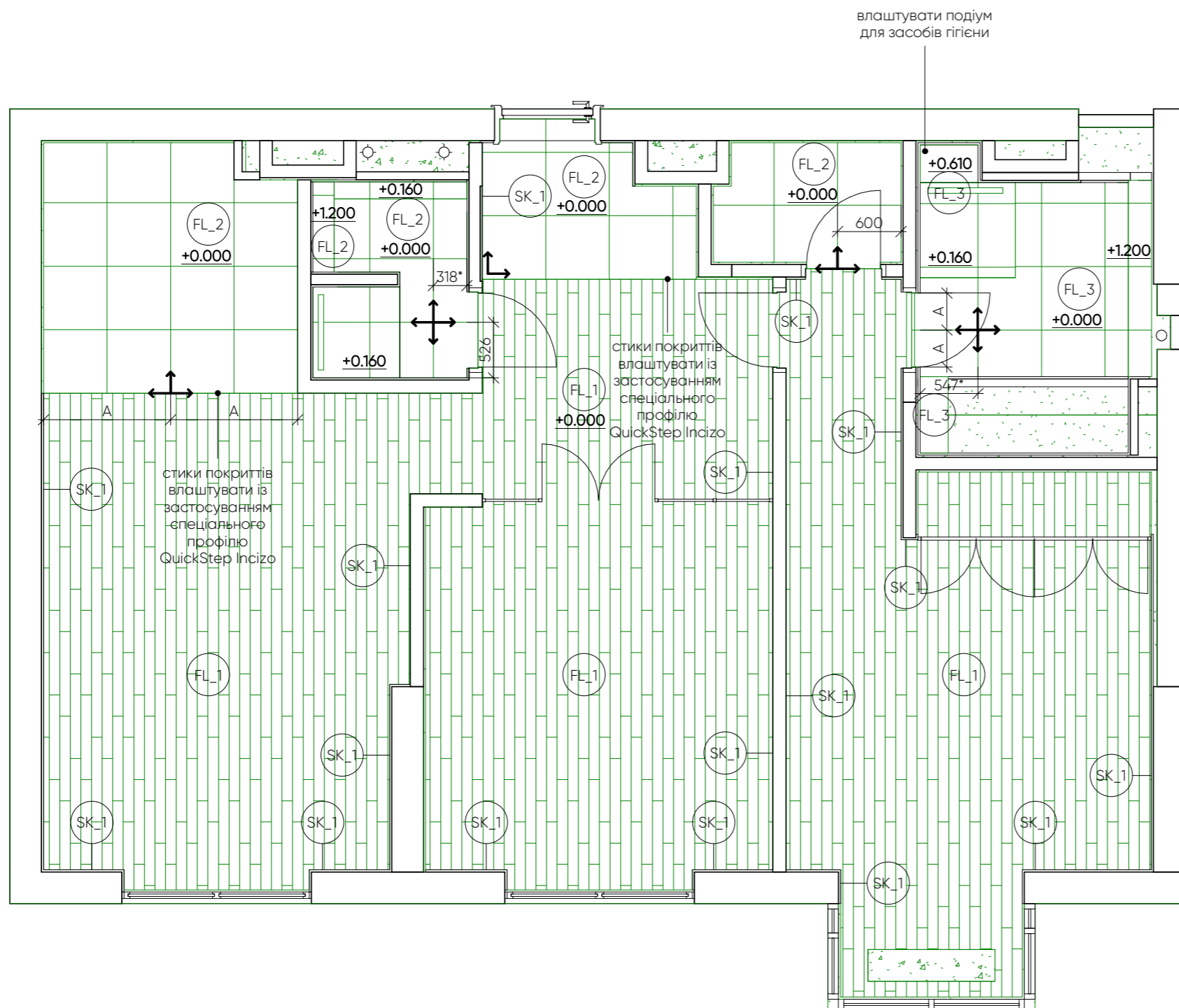
Усі поверхні мають бути у рівні (горизонталь/вертикаль) та мати кути 90°.

Монтаж конструкцій з ГКЛ виконувати ПІСЛЯ тинькування стін.

За необхідності у місцях зашивки ГКЛ комунікацій передбачити люки ревізії.

По периметру підвісної стелі НЕОБХІДНО влаштувати тіньові шви.





Відомість покриттів підлоги

Маркування	Тип	Площа (м2)	Зразок
FL_1	Ламінат QUICKSTEP MAJESTIC Дуб долиний, світло-коричневий (MJ3555)	50.6	
FL_2	Плитка Geotiles 60,8*60,8 Belfast Perla Nat (ЦБ000006121)	12.6	
FL_3	Плитка Pamesa 60*60 Kashmir Perla (УТ-00008654)	4.4	

Відомість плінтусів

Маркування	Тип	Погонаж (м.п)	Зразок
SK_1	Профіль (Алюміній анодований)+ Плінтус-вставка прихованого монтажу 80 мм	33.7	

Профіль QuickStep Incizo



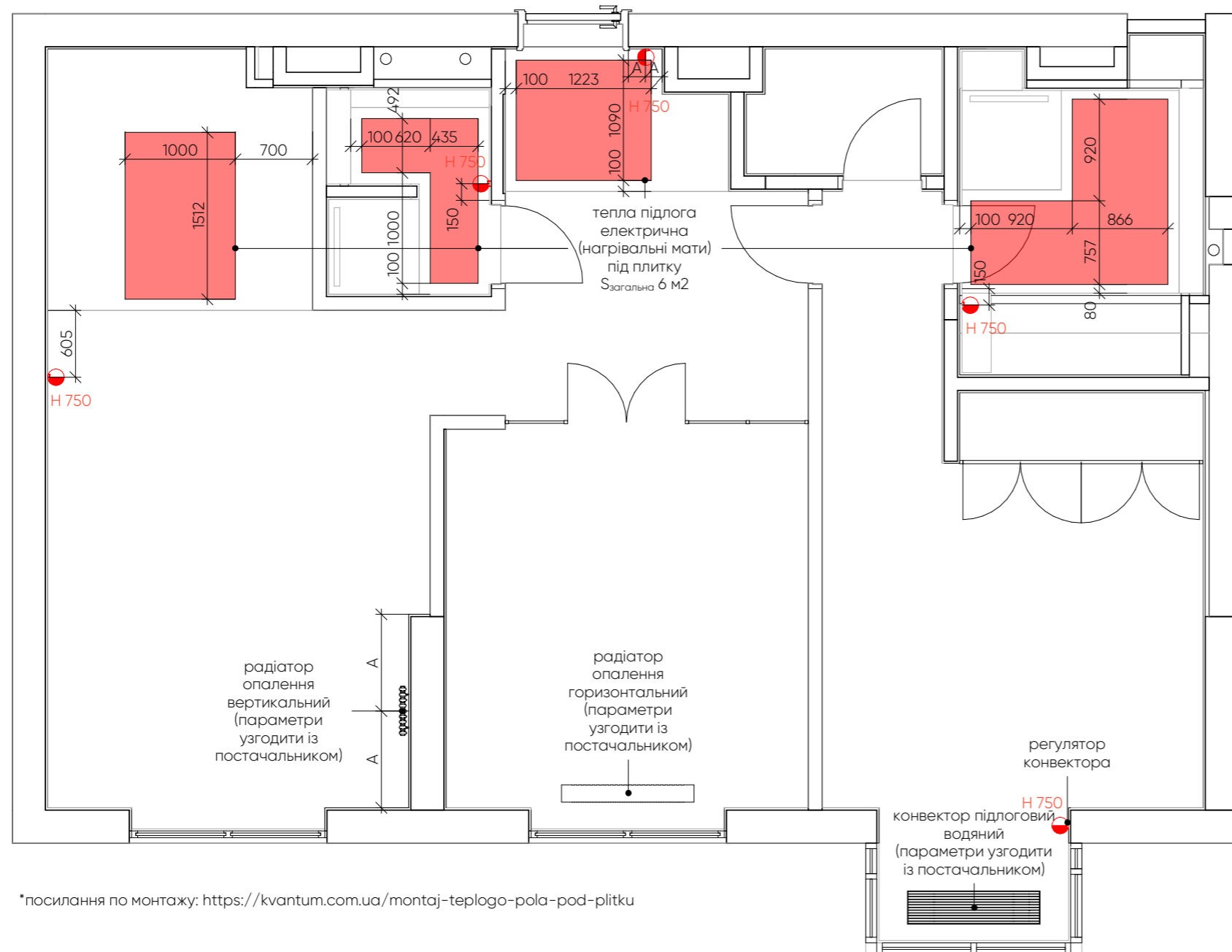
Примітки:

Площі покриттів та матеріалів дано БЕЗ урахування запасу.

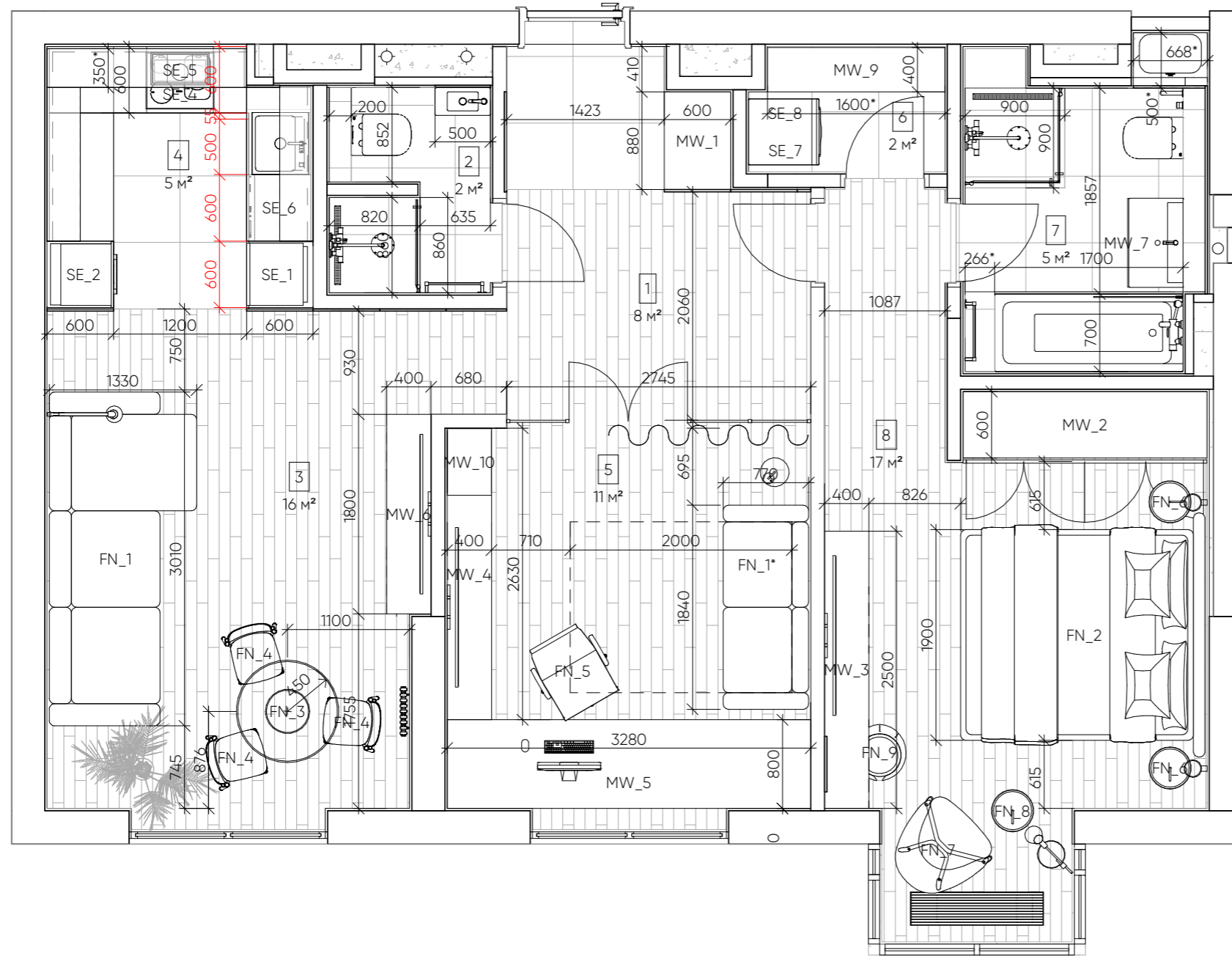
Спосіб та тип укладання УЗГОДИТИ додатково.

стики покриттів підлоги вештувати ПІД дверним полотном та із застосуванням профілів/компенаторів (пробка тощо).

Покриття замовляти ЛИШЕ після узгодження зразків по місцю (шоурум) із Замовником/Архітектором.

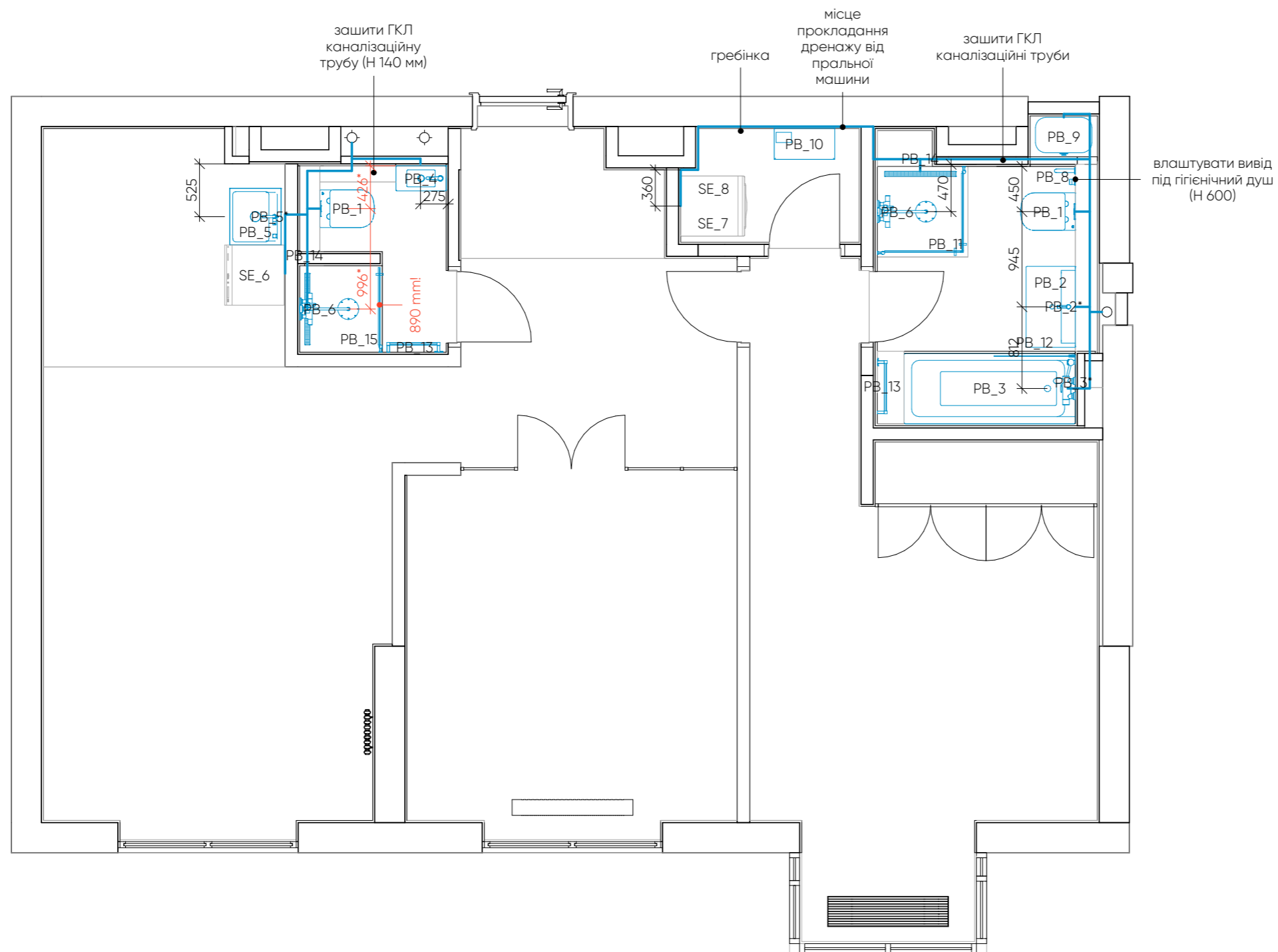


*посилання по монтажу: <https://kvantum.com.ua/montaj-teplogo-pola-pod-plitku>



Відомість меблів		
Маркування	Тип	Кількість
FN_1	Диван Pearl (Д+ДхГЛхВ 301+133x108x69)	11
FN_1*	Диван Rette (ДхГлхВ 184x77x68)	6
FN_2	Ліжко Smart (ДхШхВ 210x208x107)	1
FN_3	Стіл DAN	1
FN_4	Стілець Lula	3
FN_5	Офісний стілець з підкокітником, ІКЕА НАТТЕґґАЛЛ ХАТТЕґґЕЛґґ ГУННАРЕД бежевий/білий (492.521.19)	1
FN_6	Стіл сервірувальний, білий 45x53 см ІКЕА GLADOM (703.378.19)	2
FN_7	Крісло Royal Sun Grey (D16)	1
FN_8	Столик журнальний Chips Beige (71461056)	1
FN_9	barzo POUF 4 (A4004)	1

Експлікація приміщень		
№	Назва	Площа (м2)
1	Передпокій	8.1
2	Санвузол	1.5
3	Вітальня	15.9
4	Кухня	5.5
5	Кабінет	11.5
6	Пральня	1.9
7	Санвузол*	5.4
8	Спальня	17.2
Загалом		67.0



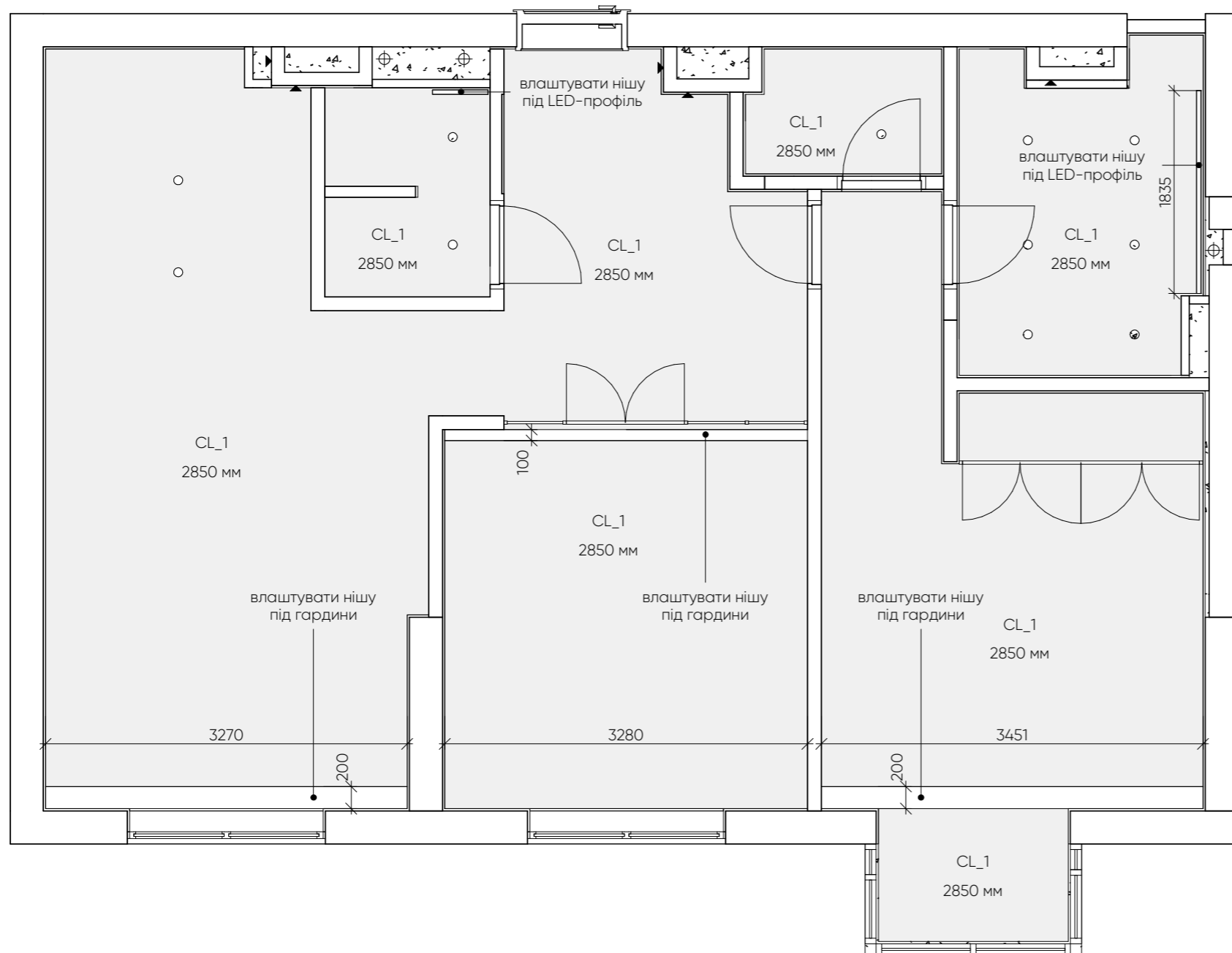
Відомість сантехнічних приладів		
Маркування	Тип	Кількість
PB_1	Унітаз з інсталяцією 6 в 1 GROHE ESSENCE CERAMIC (39571CB0)	2
PB_2	Раковина керамічна DURAVIT VERO AIR (2350800000)	1
PB_2*	Змішувач Hansgrohe Logis для раковини зі зливним набором, хром (71102000)	1
PB_3	Акрилова ванна 170x75 см DURAVIT D-CODE 7001000000000000 DURAVIT D-CODE 7001000000000000 (183149)	1
PB_3*	Набір змішувачів для вани 3 в 1 Hansgrohe Logis, хром (10002020)	1
PB_4	Умивальник для рук DURAVIT VERO (0703500008/0703500009)	1
PB_5	Кухонна мийка FRANKE SIRIUS SID 110-50 125.0395.602 (164195)	1
PB_5*	Кухонний змішувач на дві води FRANKE NEPTUNE CLEAR WATER 115.0370.694 FRANKE NEPTUNE CLEAR WATER 115.0370.694	1
PB_6	Душова система Hansgrohe Croma 220 Showerpipe EcoSmart з термостатом, хром (27188000)	2
PB_8	Гігієнічний душ Hansgrohe, хром (20200010) (71604000, 13620180, 32129000, 26457000)	1
PB_9	Бойлер Zanussi ZWH/S 100 Neron (ШхВхГл) 560x1050x350	1
PB_10	Компактний ФІЛЬТР знезалізнення і пом'якшення води BWT PERLA SILK ECOMIX (PS25MIX) (ШхГхВ) 276 x 470 x 803	1
PB_11	Душова кабіна Ravak Brilliant BSRV4	1
PB_12	Штора для ван Ravak BVS1	1
PB_13	Рушникосушка INSTAL PROJEKT VIKING SLIM VIKSE-50/120C01 (258274)	2
PB_14	Душовий канал Ravak Zebra 750 mm (X01433)	2
PB_15	Душові двері Ravak Brilliant BSD2 (OUL7AA00Z1)	1


Примітки:

Спосіб та тип підключення сантехнічних приладів УЗГОДИТИ із Постачальником/Архітектором/Виконробом/Замовником.

Під час монтажу сантехнічних приладів/обладнання ДОТРИМУВАТИСЬ рекомендацій та вимог від виробника.

Узгодити додатково влаштування систем додаткової очистки/фільтрації води.



Відомість стелі				
Маркування	Тип	Склад	Площа (м2)	Зразок
CL_1	Підвісна стеля ГКЛ + Пофарбування Little Greene LG41, Whitening	Профіль стельовий із заповненням мінватою та обшивкою ГКЛ в один шар	66.8	 Whitening 41, або RAL 9010



Примітки:

Усі розміри УТОЧНИТИ по місцю.

Прив'язки та розміри дано від поверхонь БЕЗ урахування оздоблення (плитка, декоративні панелі тощо.)

За відмітку -0.050 слід приймати рівень ЧОРНОВОЇ підлоги (стяжка).

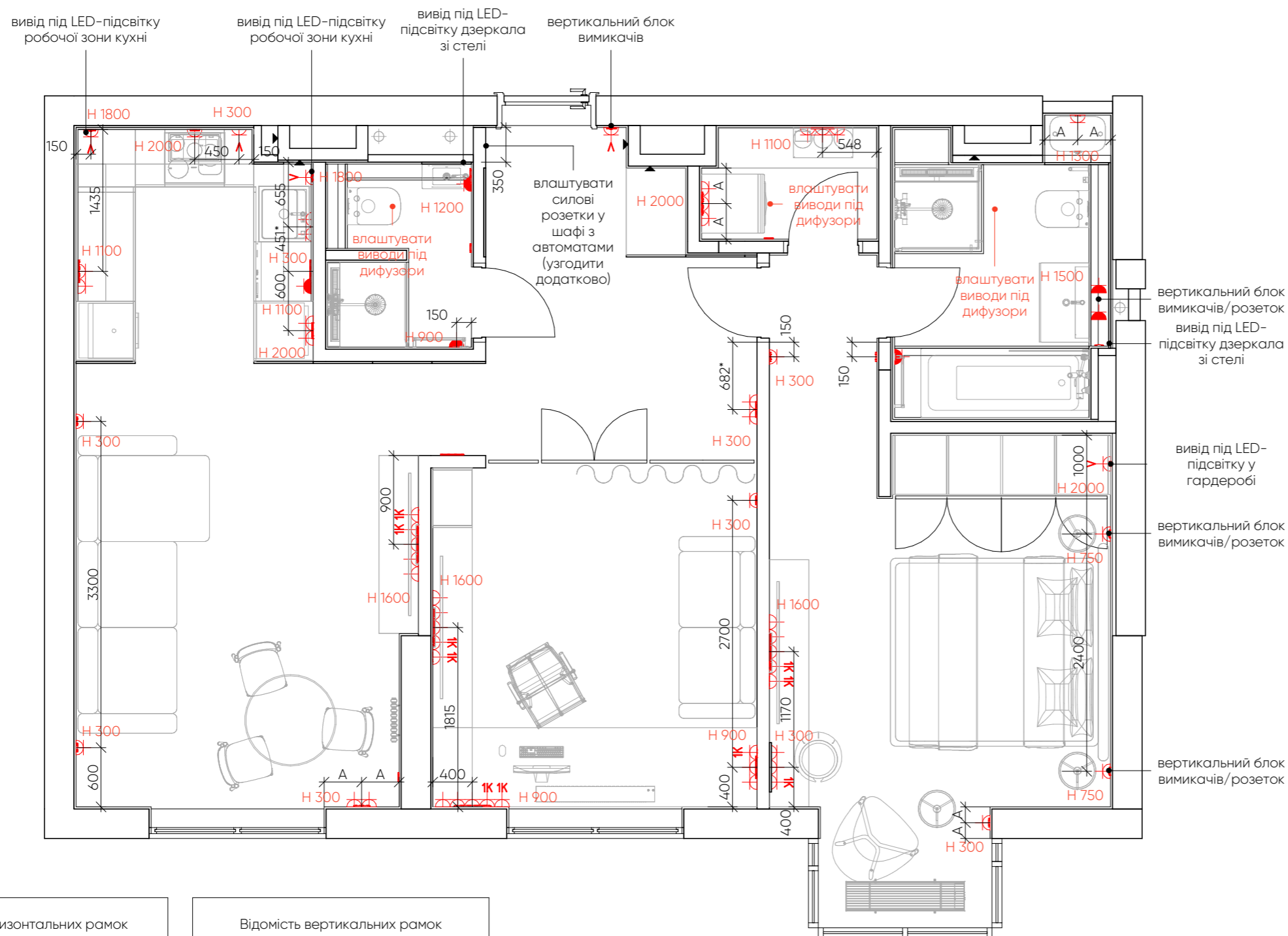
За відмітку 0.000 слід приймати рівень ЧИСТОВОЇ підлоги.

УСІ поверхні мають бути у рівні (горизонталь/вертикаль) та мати кути 90°.

Монтаж конструкцій з ГКЛ виконувати ПІСЛЯ тинькування стін.

За необхідності у місцях зашивки ГКЛ комунікацій передбачити люки ревізії.

По периметру підвісної стелі НЕОБХІДНО влаштувати тіньові шви.



Умовні позначення розеток:

- ⚡ - вивід 220V
- ⚡ - розетка 220V
- ⚡ - розетка IP44 (вологозахисна)
- ⚡ - розетка RJ45 (ethernet)
- 🔴 - термостат теплої підлоги

Відомість розеток			
Маркування	Тип	Кількість	Зразок
SC_1	Вивід 220V	7	
SC_2	Розетка 220V	45	
SC_3	Розетка 220V (IP44)	6	
SC_8	Розетка комп'ютерна 1x RJ45	10	

Відомість горизонтальних рамок		
Рамка	Кількість	Зразок
HR_1x	30	
HR_2x	6	
HR_3x	7	
HR_5x	4	

Відомість вертикальних рамок		
Рамка	Кількість	Зразок
VR_3x	4	

Примітки:

Спосіб та тип підключення електричних приладів УЗГОДИТИ із Постачальником/Архітектором/Виконробом/Замовником.

Усі виводи кабелю робити із запасом 1-1,5 м.

Кабель використовувати лише ВВГ (ВВГнг).

Кабель прокладати у гофрі.

Слаботочні кабелі НЕОБХІДНО ізолювати від силових.

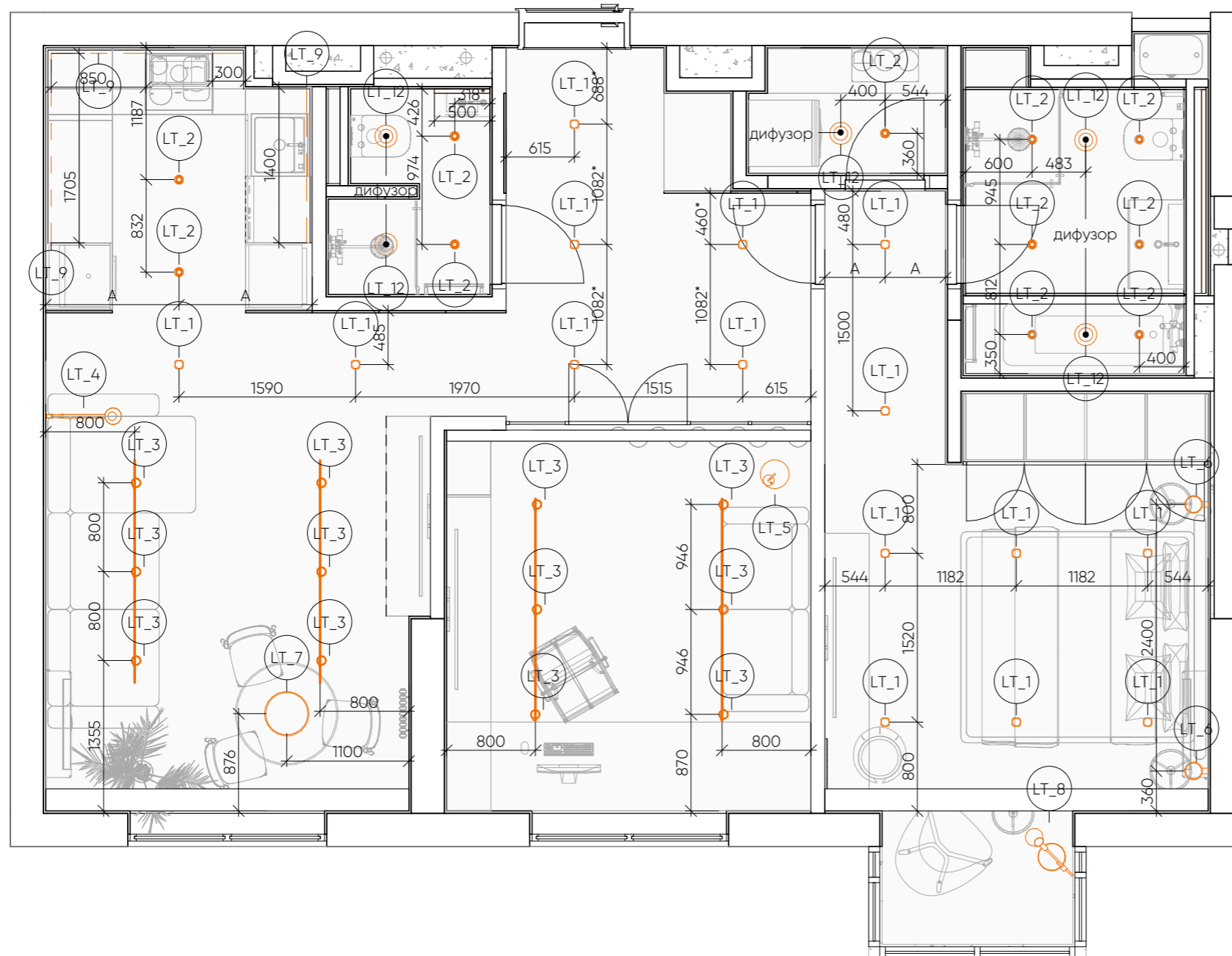
Усі розетки повинні бути із заземленням.

Прив'язки (відстані) дано до ЦЕНТРУ рамки.

Прив'язки (висоти) дано до ЦЕНТРУ верхньої рамки/посту.

Розетки у вологих приміщеннях повинні бути ВОЛОГОЗАХИСНИМИ.

Передбачити трансформатори напруги для LED-підсвітки та забезпечити зручний ДОСТУП до них.



Умовні позначення освітлювальних приладів:

-  - точковий світильник накладний
-  - точковий світильник врізний
-  - трековий світильник
-  - підвіс люстра
-  - торшер
-  - бра
-  - LED-підсвітка

Відомість освітлювальних приладів		
Маркування	Тип	Кількість
LT_1	Точковий світильник накладний SLV 151810 Enola_B CL-1 (slv-151810)	15
LT_2	Точковий світильник врізний SLV 111711 New Tria GU10 Round (slv-111711)	11
LT_3	Трековий світильник SLV 1002110 Enola B Track Spot (slv-1002110)	12
LT_4	Бра Berella Light Estra (BL0043)	1
LT_5	Торшер O-A (21262)	1
LT_6	Бра DENZYL by ANAZO, чорний (ANZ1312)	2
LT_7	Світильник підвісний Circular, чорний	1
LT_8	Торшер IKEA SKURUP, чорний (003.566.32)	1
LT_9	LED-підсвітка робочої зони кухні (4,5 м.п.)	4
LT_10	LED-профіль KLUS KOZEL під тинькування (500 мм)	1
LT_11	LED-профіль KLUS KOZEL під тинькування (1835 мм)	1
LT_12	Дифузор стельовий D200	5

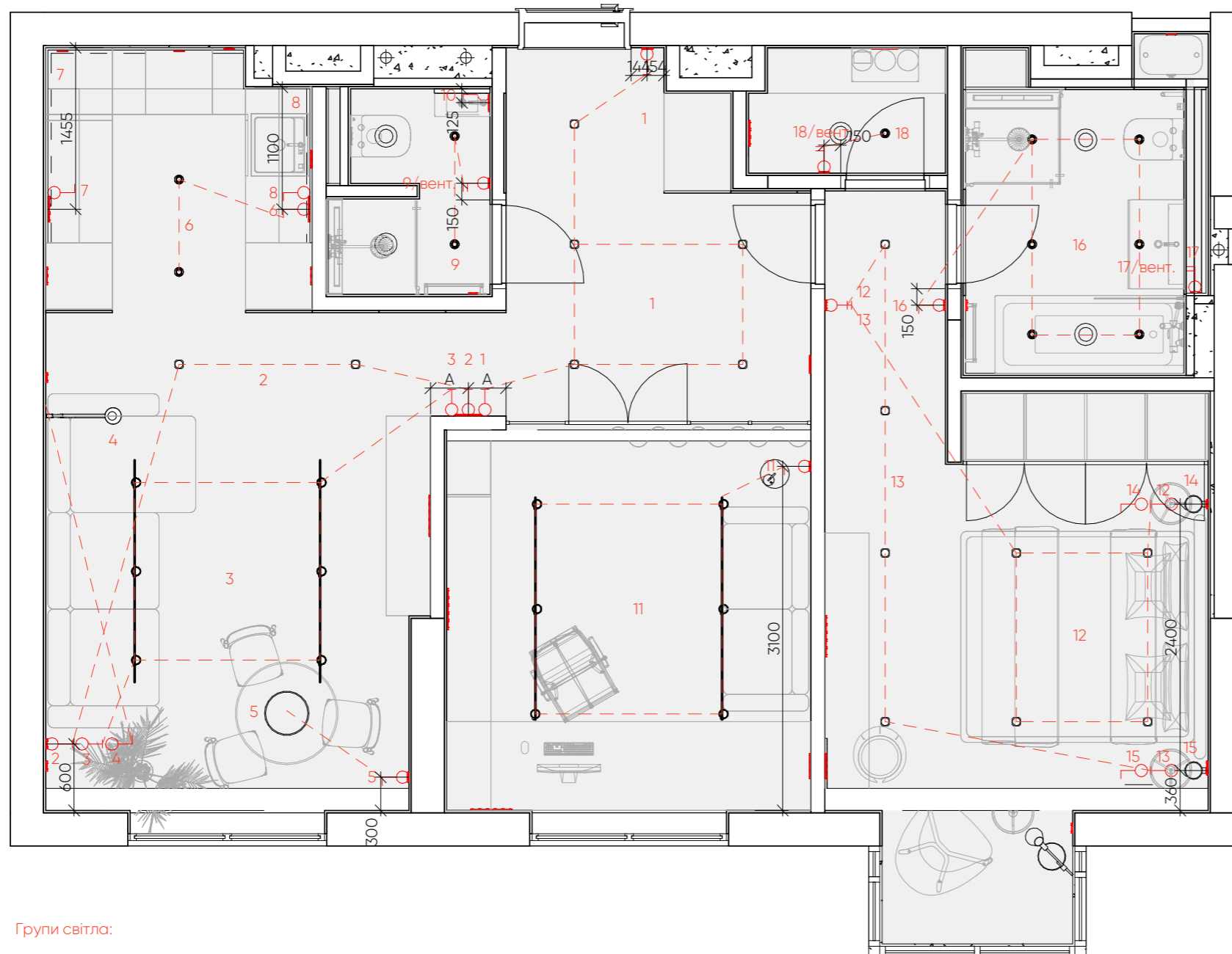
A | A - відцентрувати елемент

Примітки:

Спосіб та тип підключення освітлювальних приладів УЗГОДИТИ із Постачальником/Архітектором/Виконробом/Замовником.

Кількість світла додатково ПЕРЕВІРИТИ прорахунком.

Температура світла 2700-3500 К



Умовні позначення вимикачів:

- - вимикач одноклавішний
- ⌞ - вимикач двоклавішний
- - перемикач одноклавішний
- ⌞ - перемикач двоклавішний

Групи світла:

- 1 - передпокій
- 2 - транзит (передпокій-вітальня)
- 3 - вітальня трек
- 4 - вітальня бра
- 5 - столова
- 6 - кухня
- 7, 8 - робоча зона кухні
- 9 - санвузол
- 10 - підсвітка дзеркала
- 11 - кабінет
- 12 - спальня
- 13 - транзит (спальня)
- 14, 15 - спальня бра 1
- 16 - санвузол*
- 17 - підсвітка дзеркала
- 18 - пральня

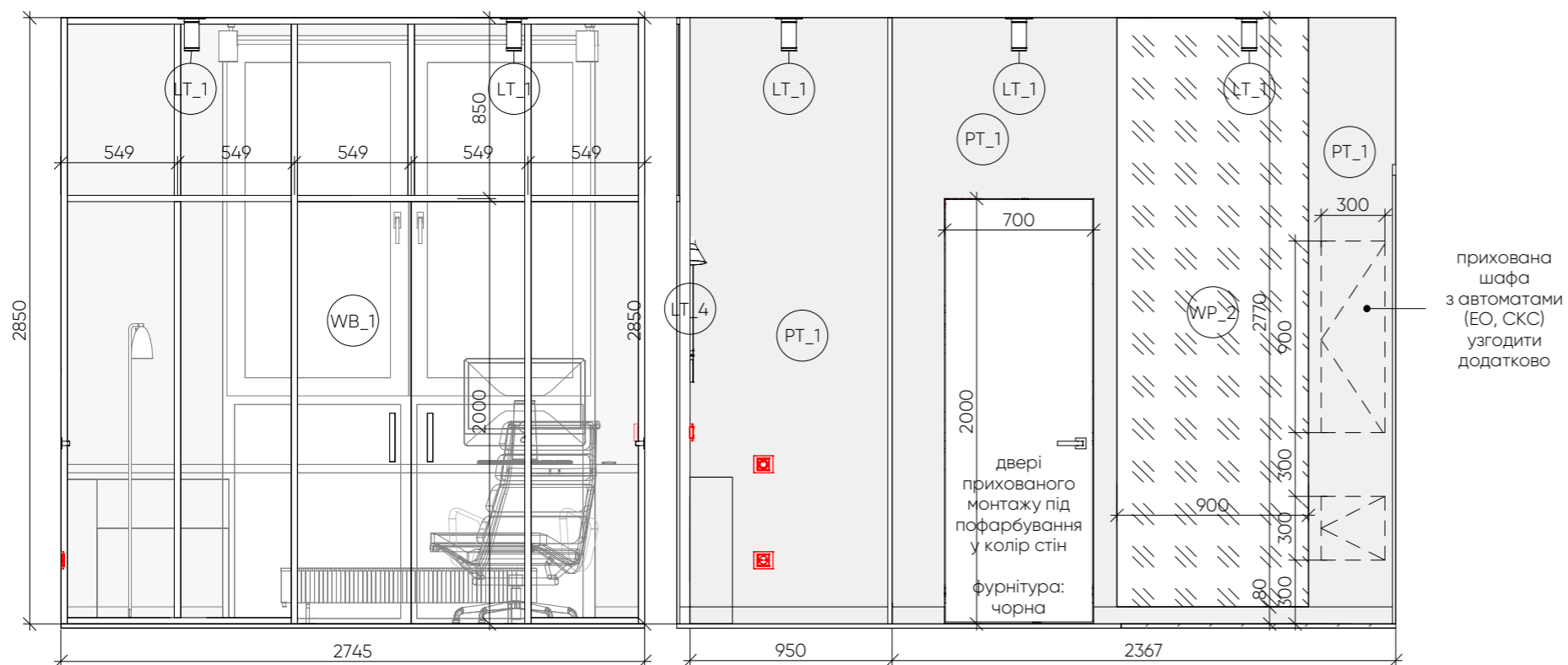
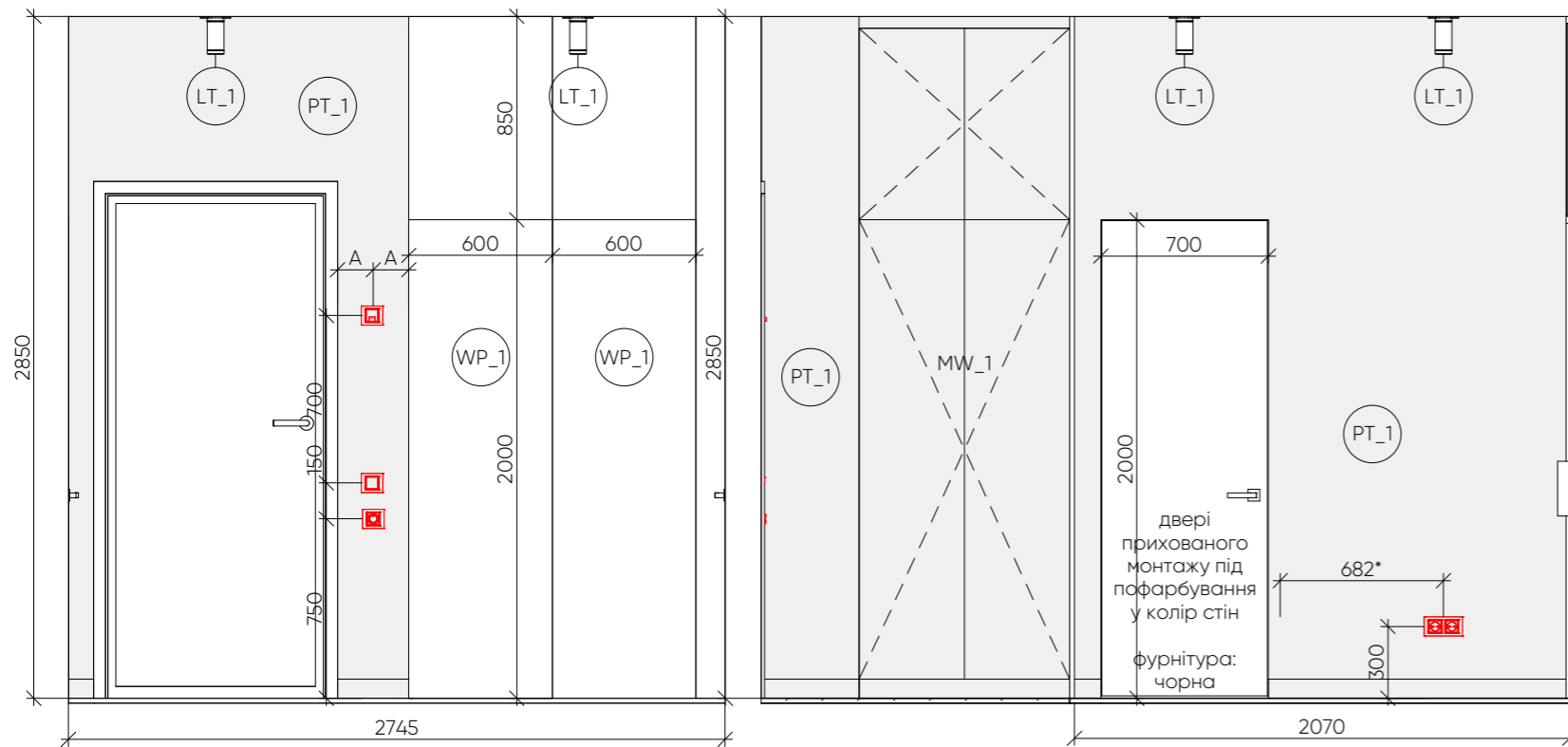
Відомість вимикачів			
Маркування	Тип	Кількість	Зразок
SW_1	Вимикач одноклавішний	10	
SW_2	Вимикач двоклавішний	3	
SW_5	Перемикач одноклавішний	8	
SW_6	Перемикач двоклавішний	1	
SW_7	Терморегулятор теплої підлоги	5	

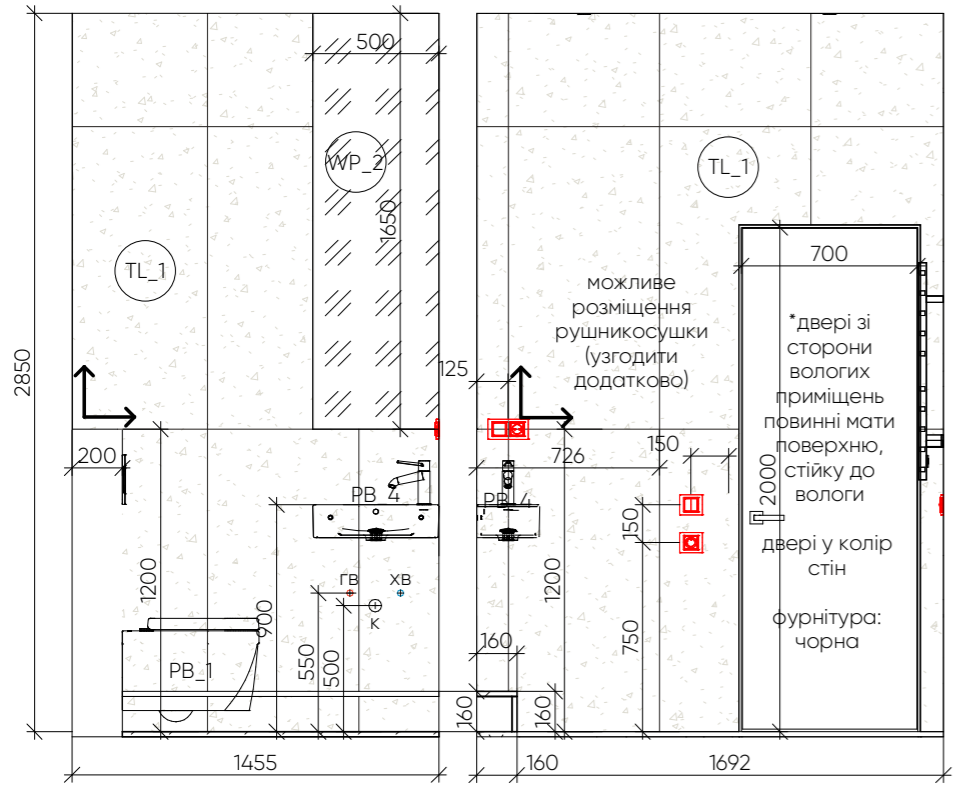
Примітки:

Спосіб та тип підключення освітлювальних приладів УЗГОДИТИ із Постачальником/Архітектором/Виконробом/Замовником.

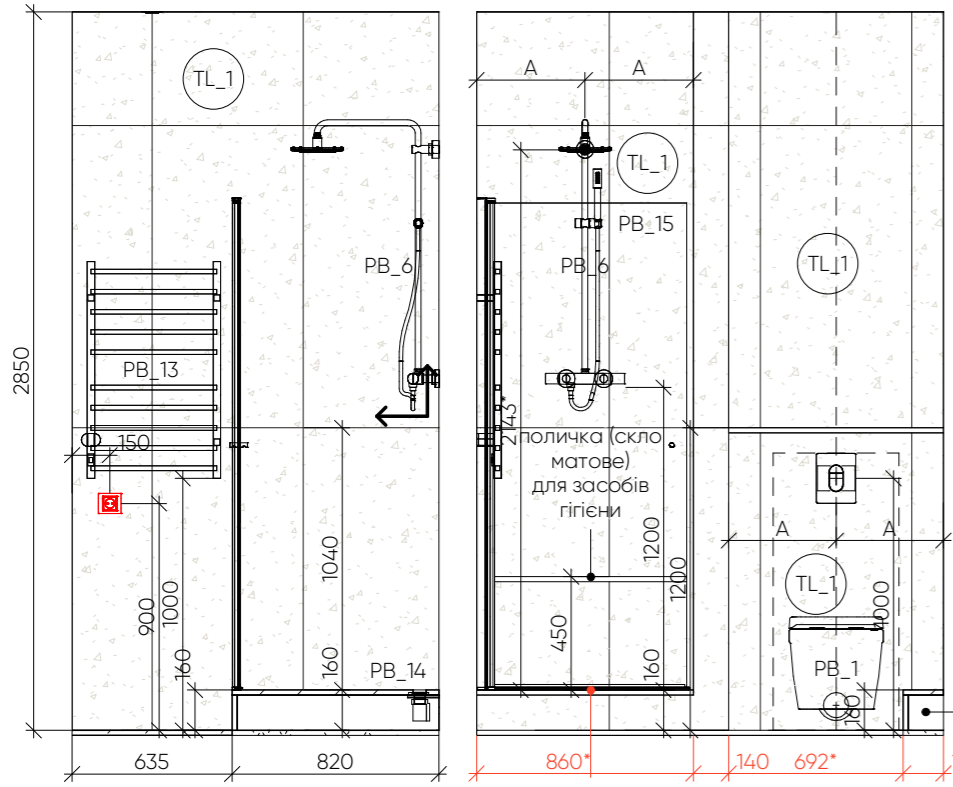
Кількість світла додатково ПЕРЕВІРИТИ прорахунком.

Температура світла 2700-3500 К



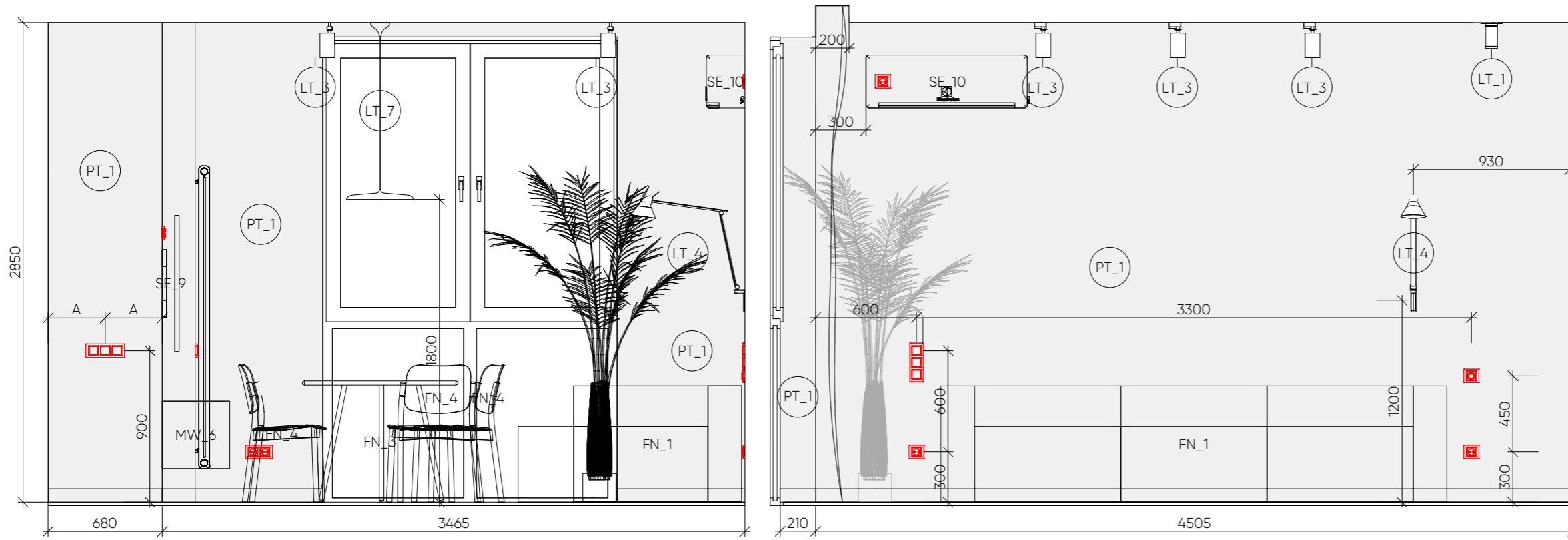
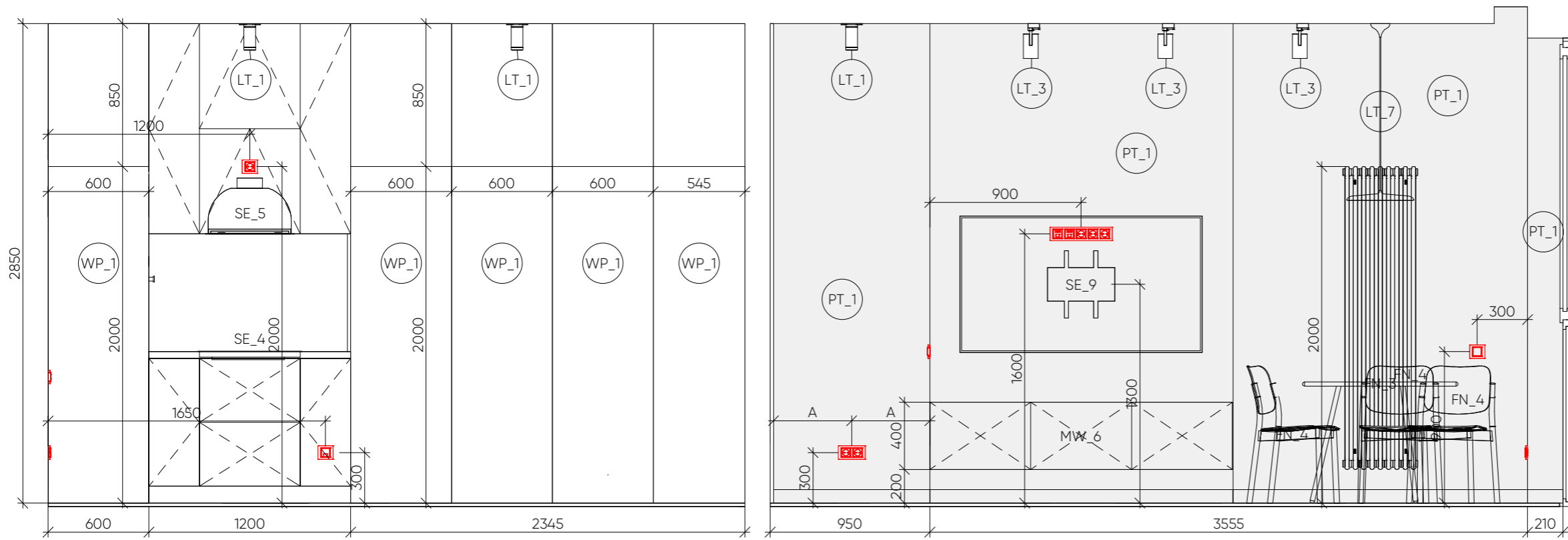


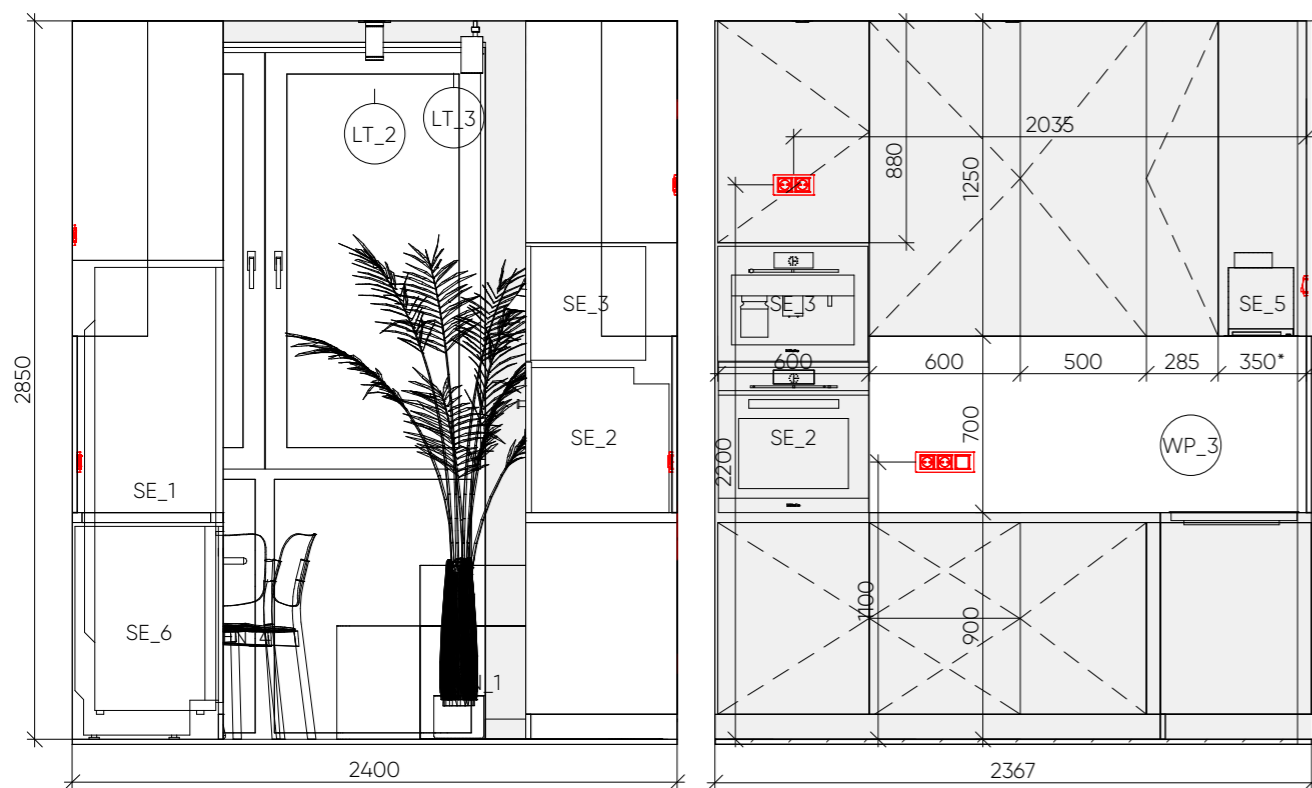
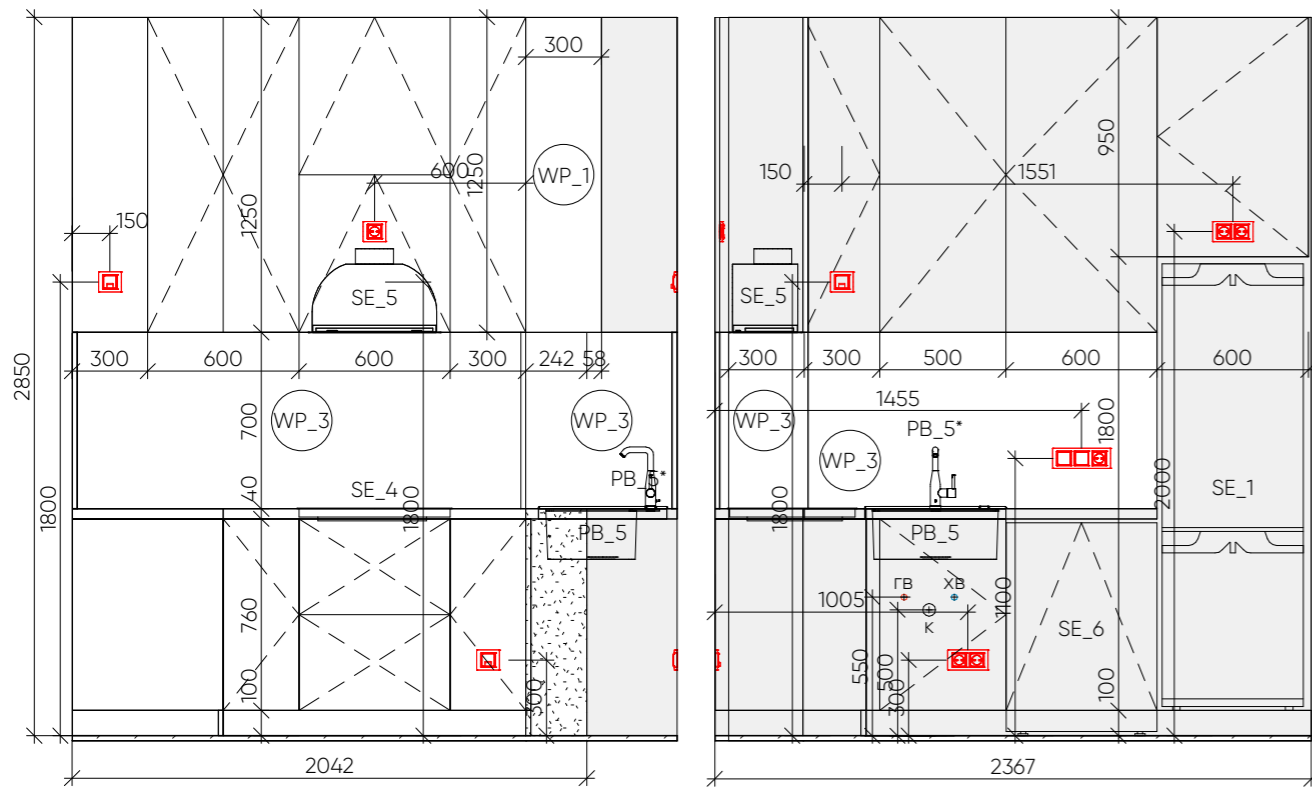
Приклад підрізки плитки
*плитку у місцях стиків підрізати під кутом 45°

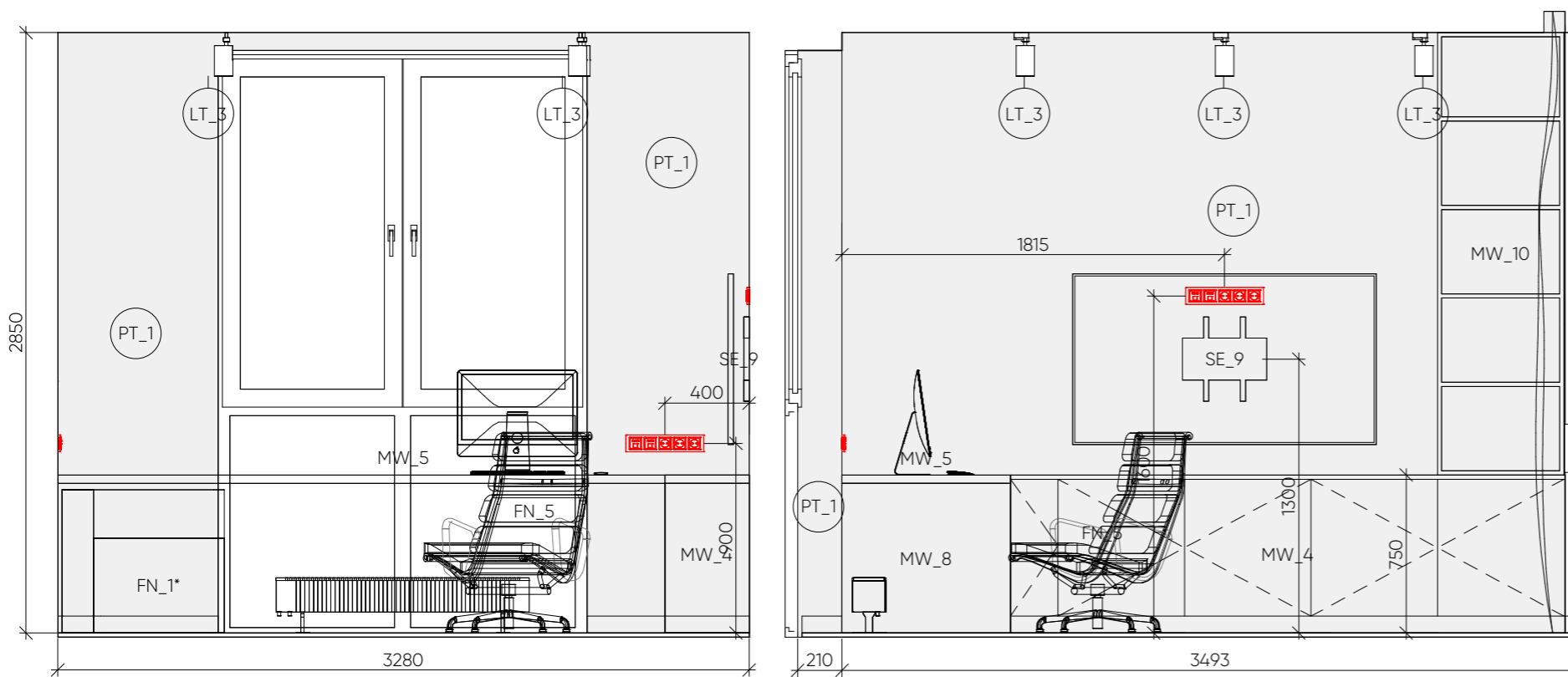
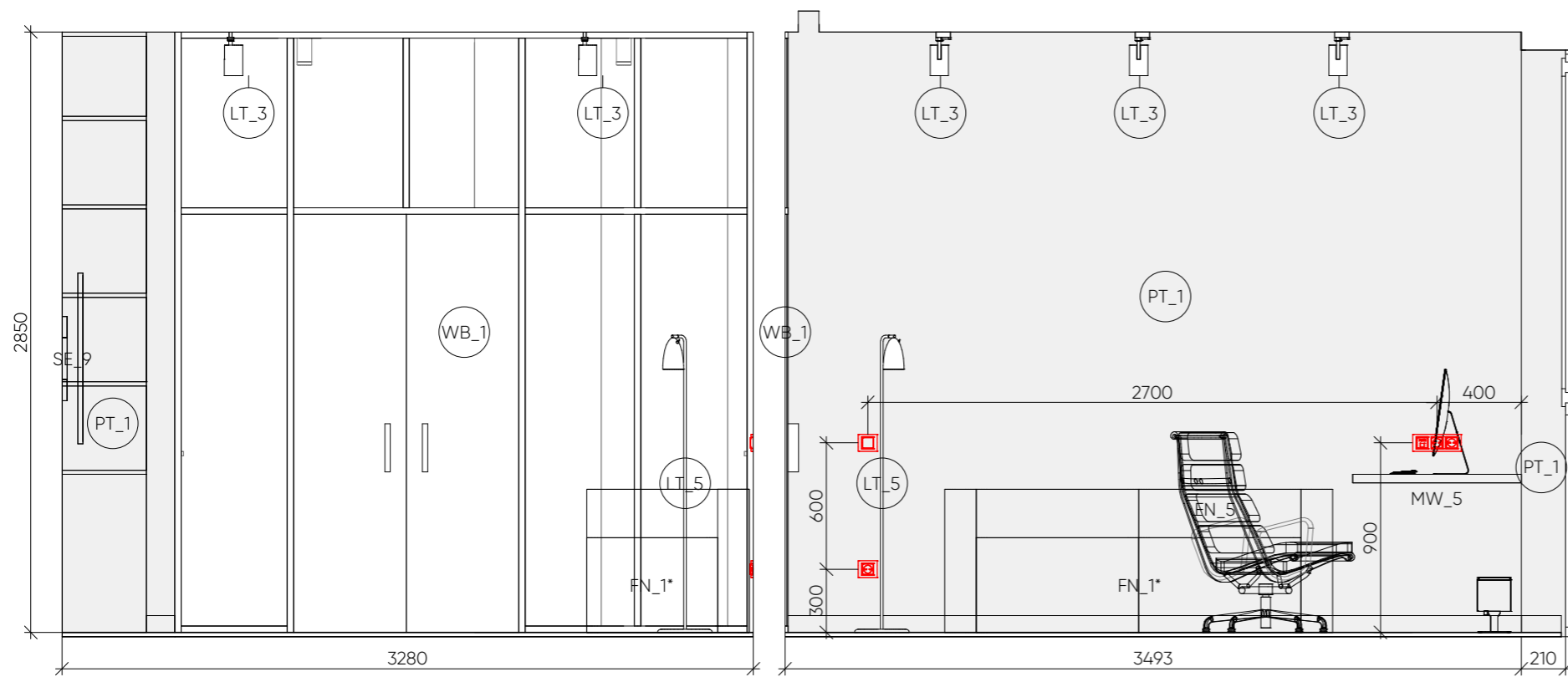


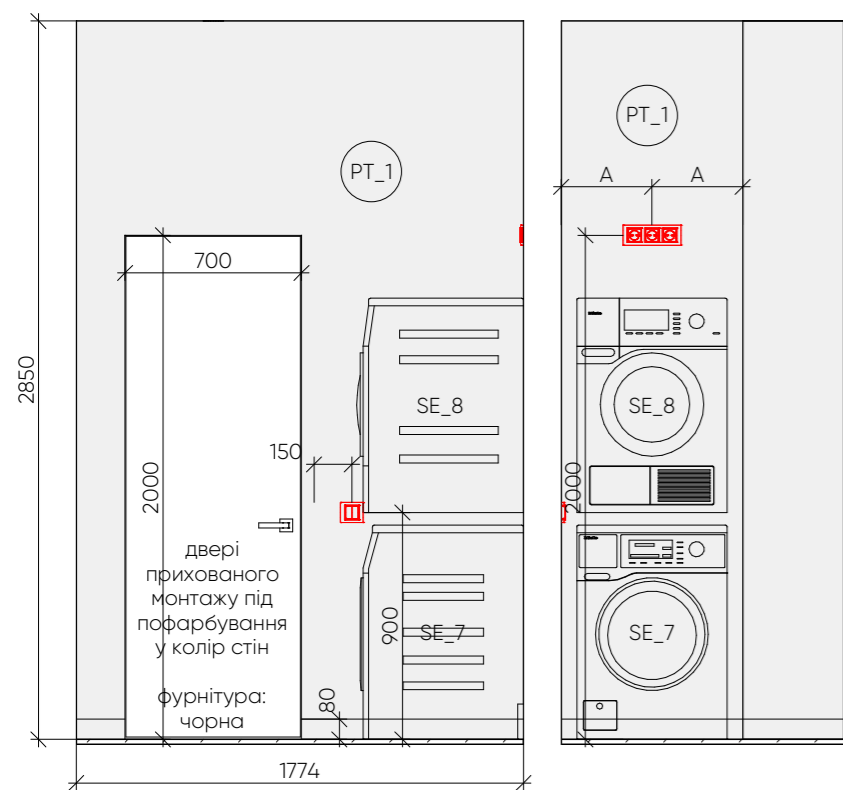
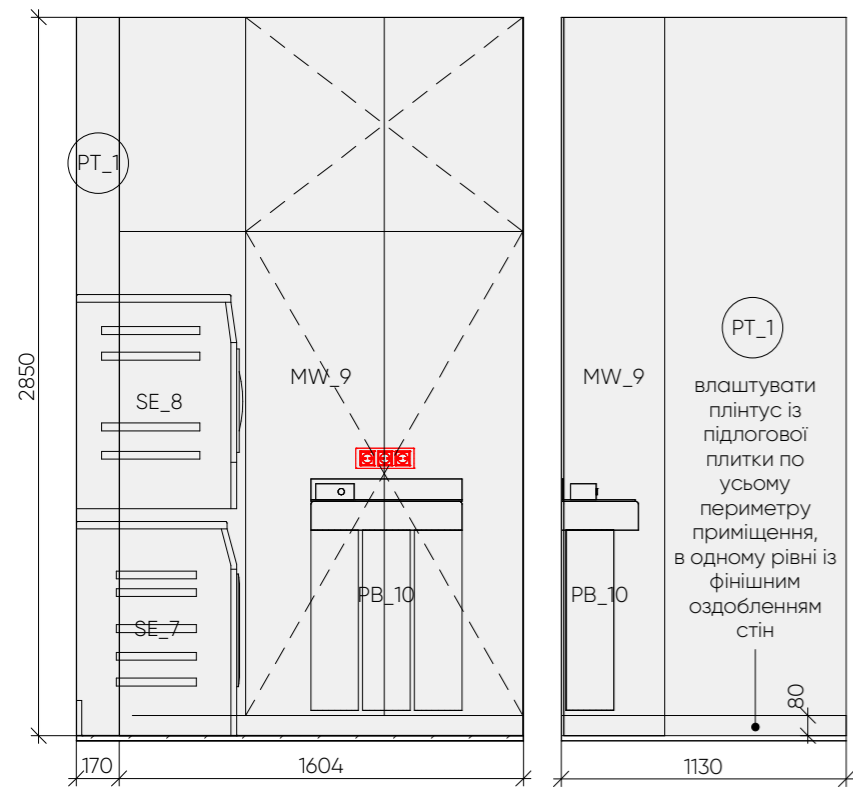
защити ГКЛ
каналізаційну
трубу (H 140 мм)

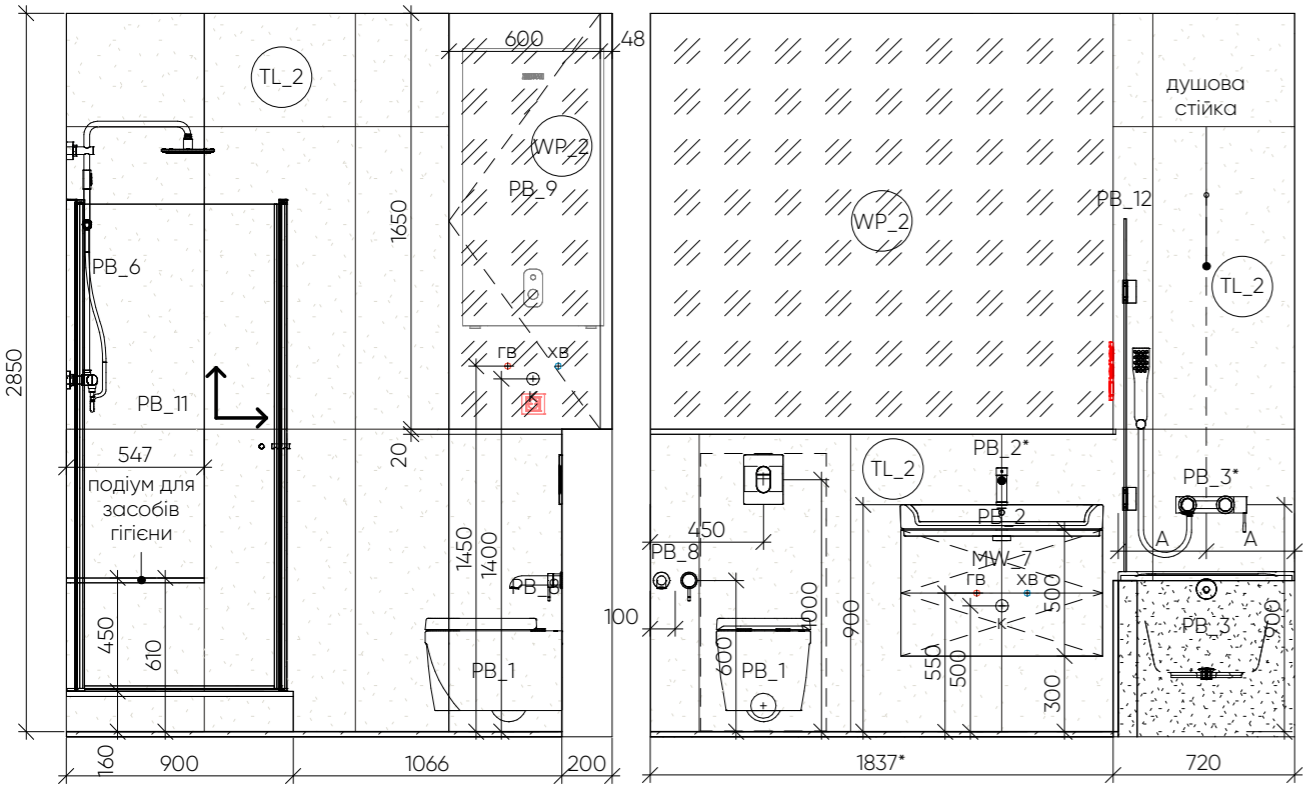
параметри
душового піддону
остаточно узгодити
по місцю



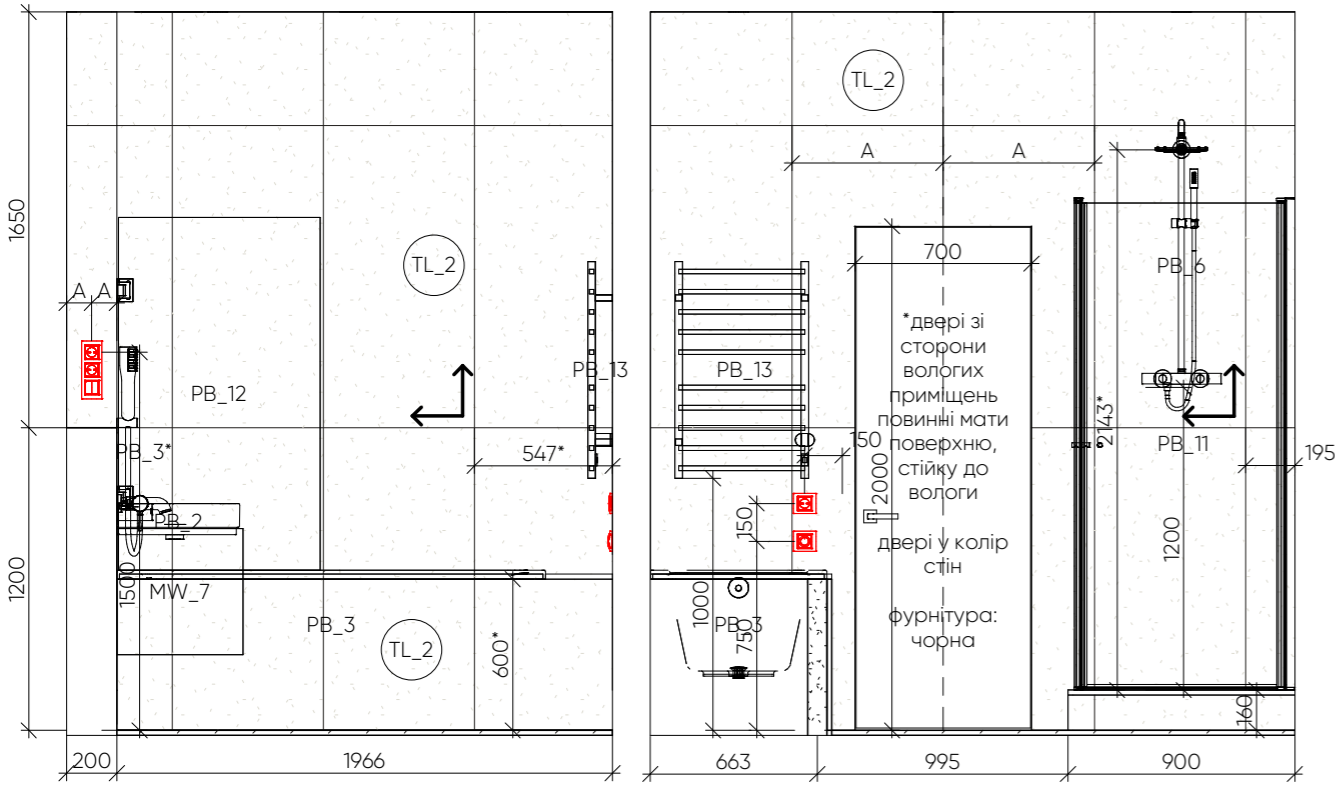


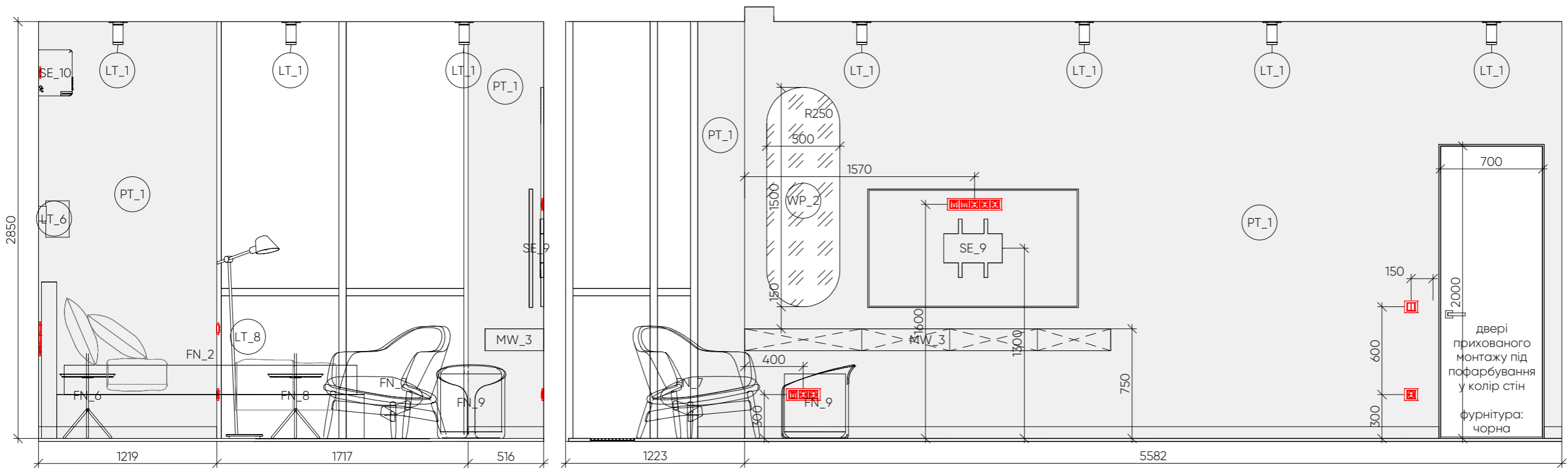
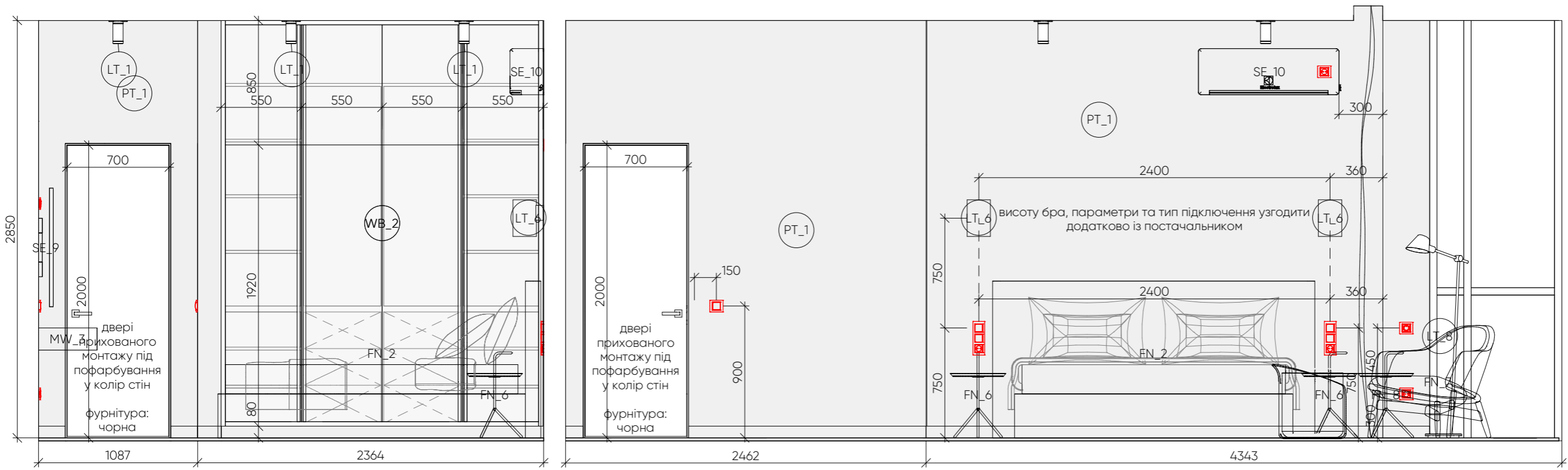


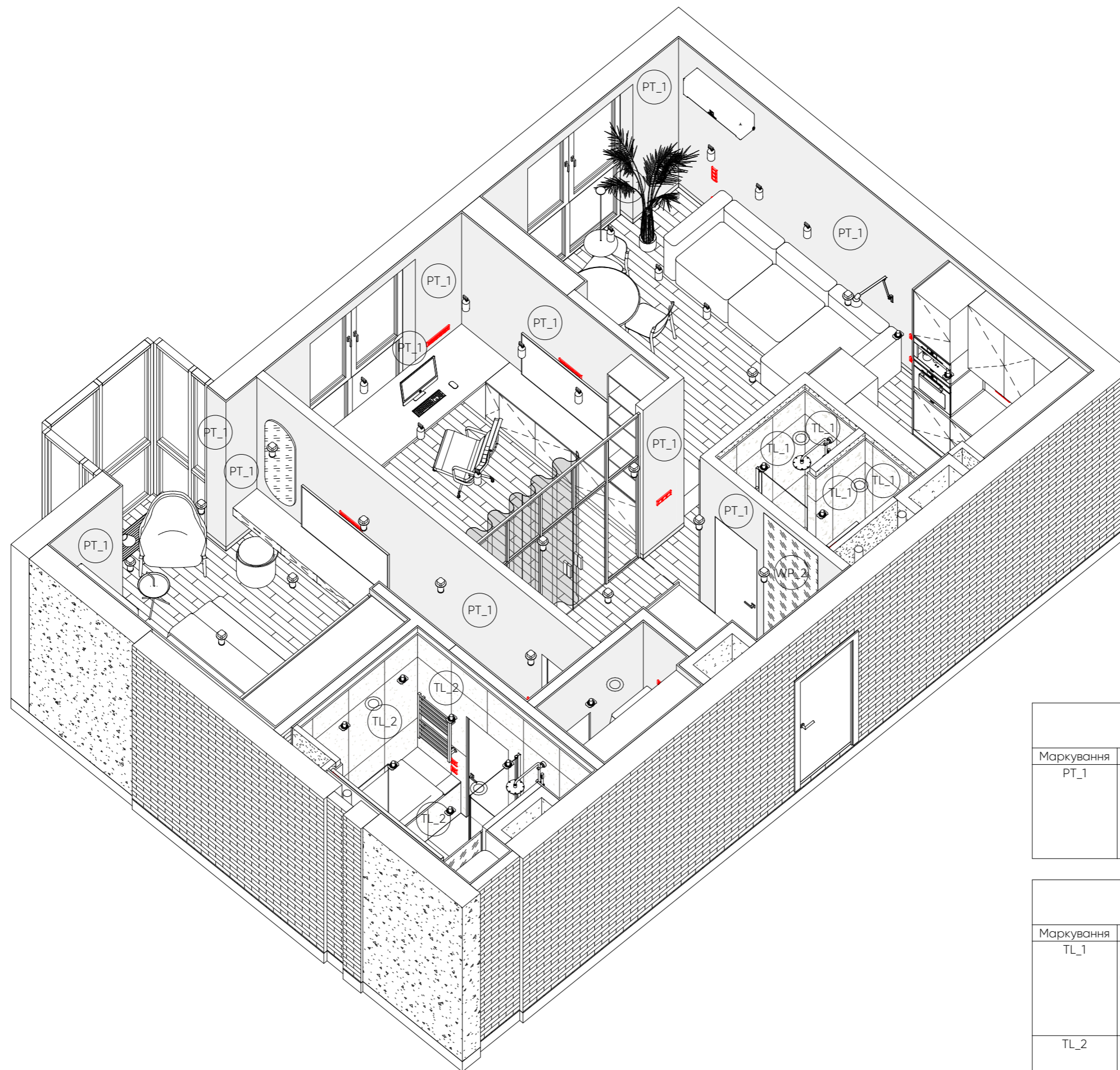







*плитку у місцях стиків підрізати під кутом 45°

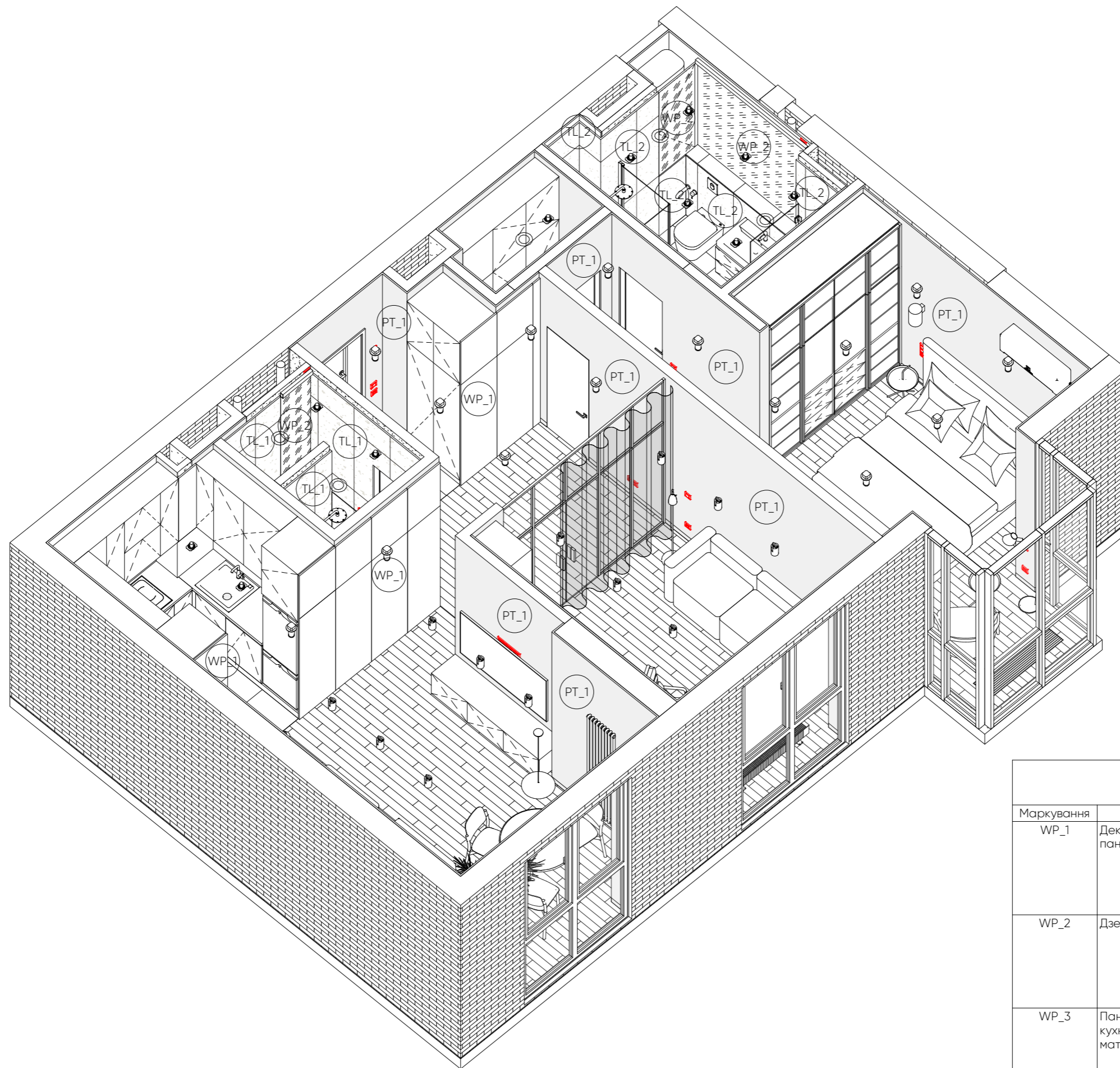




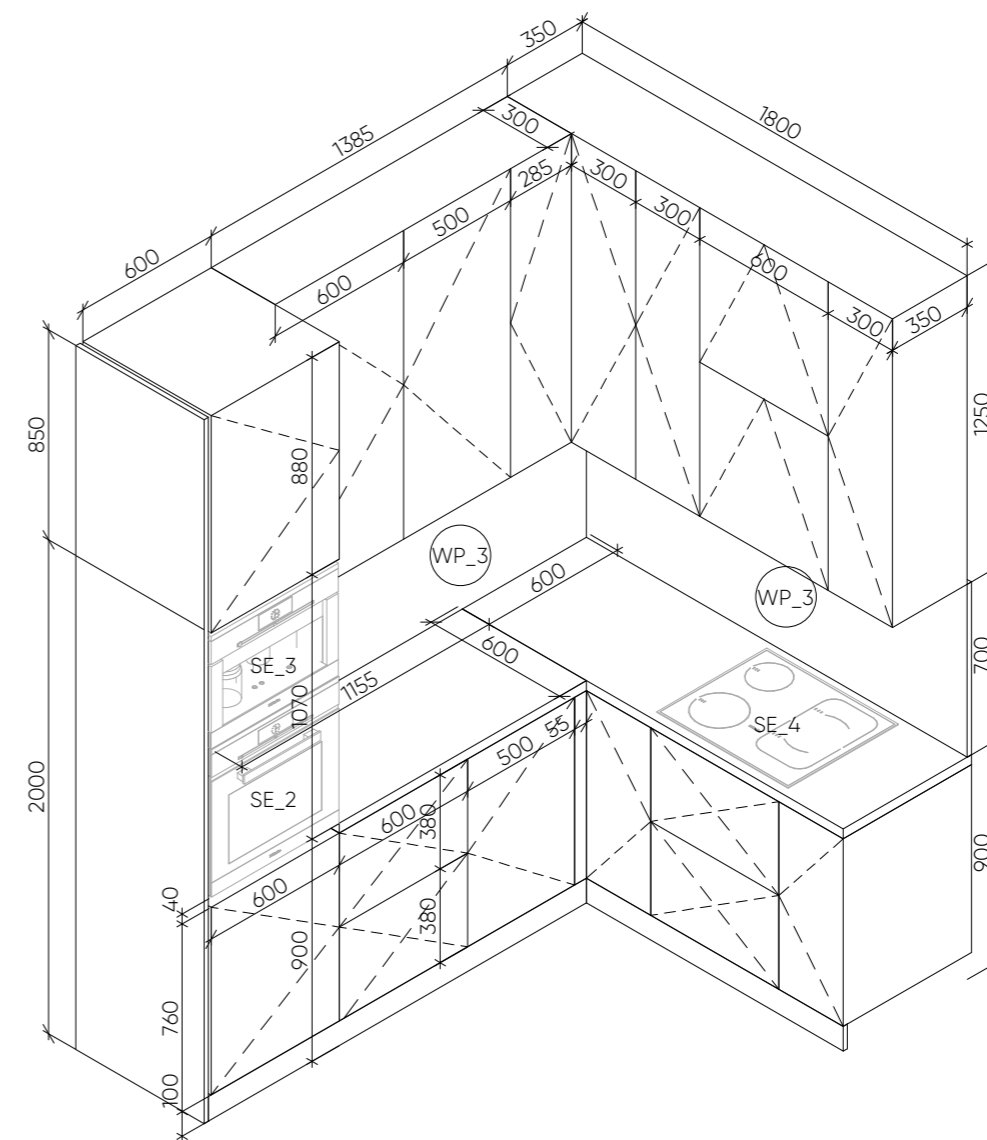
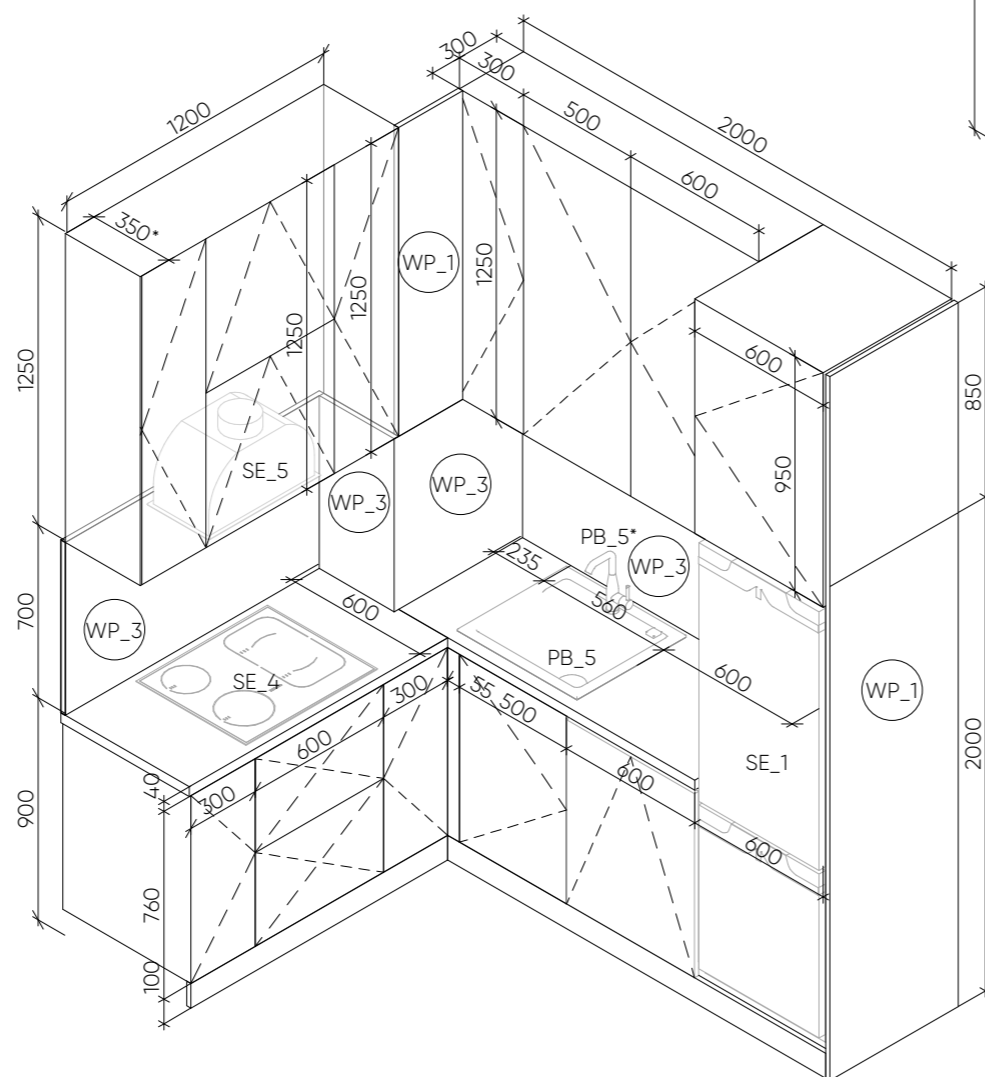


Відомість оздоблення стін (фарба)			
Маркування	Тип	Площа (м2)	Зразок
PT_1	Пофарбування Little Greene LG229, Wood Ash	167.7	 Wood Ash, 229. або RAL 9001

Відомість оздоблення стін (плитка)			
Маркування	Тип	Площа (м2)	Зразок
TL_1	Плитка Belfast 60*120 Belfast Perla Nat Rect (ЦБ000008603)	20.7	
TL_2	Плитка Pamesa 60*120 Kashmir Perla (VT-00026910)	21.7	



Відомість стінових панелей			
Маркування	Тип	Площа (м2)	Зразок
WP_1	Декоративна панель_МДФ_Колір узгодити	12.5	
WP_2	Дзеркало	8.2	
WP_3	Панель робочої зони кухні_Скло фарбоване, матове_Колір узгодити	4.1	



Примітки:

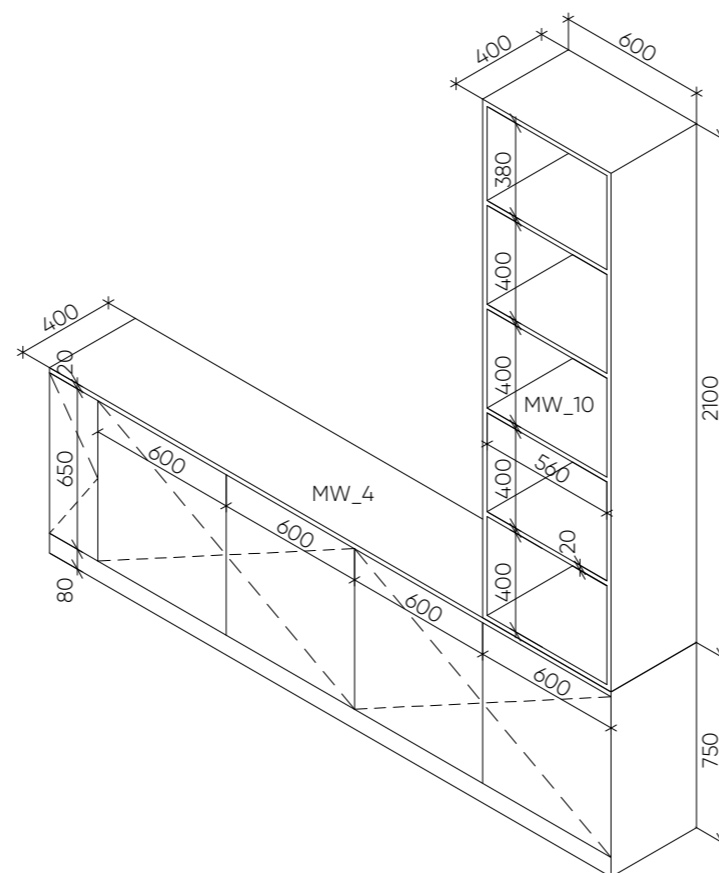
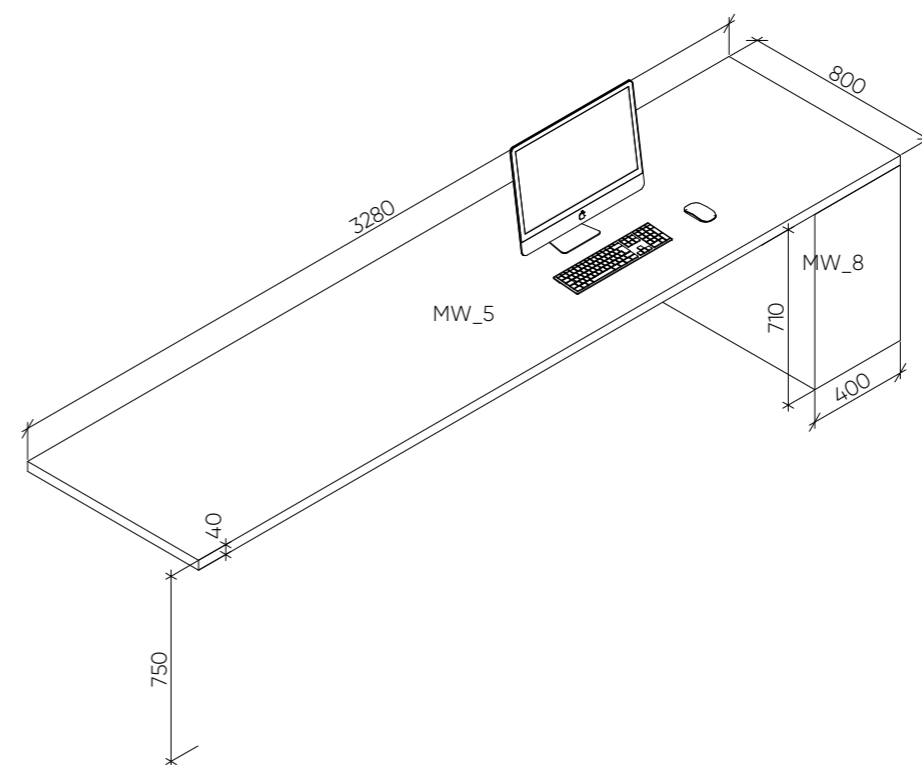
Корпус: ДСП з ламінацією (узгодити додатково).

Фасади: МДФ фарбований (узгодити додатково).

Стільниця: Штучний камінь (узгодити додатково).

Тип ручок та спосіб відкриття узгодити додатково.

Схеми меблевих елементів є приблизними та підлягають уточненню.



Примітки:

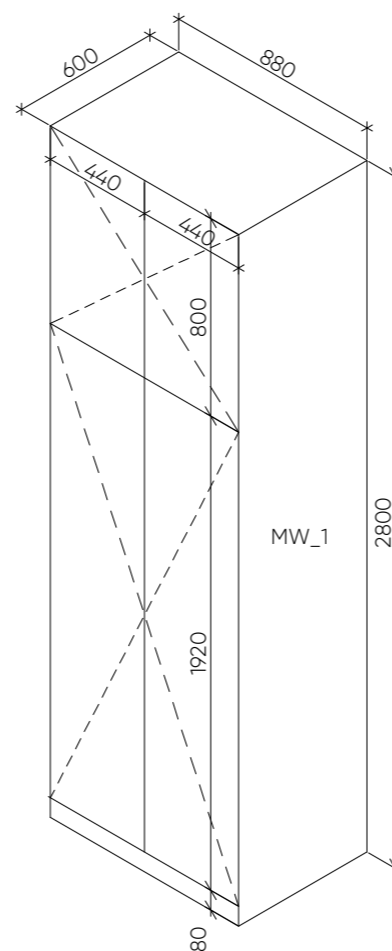
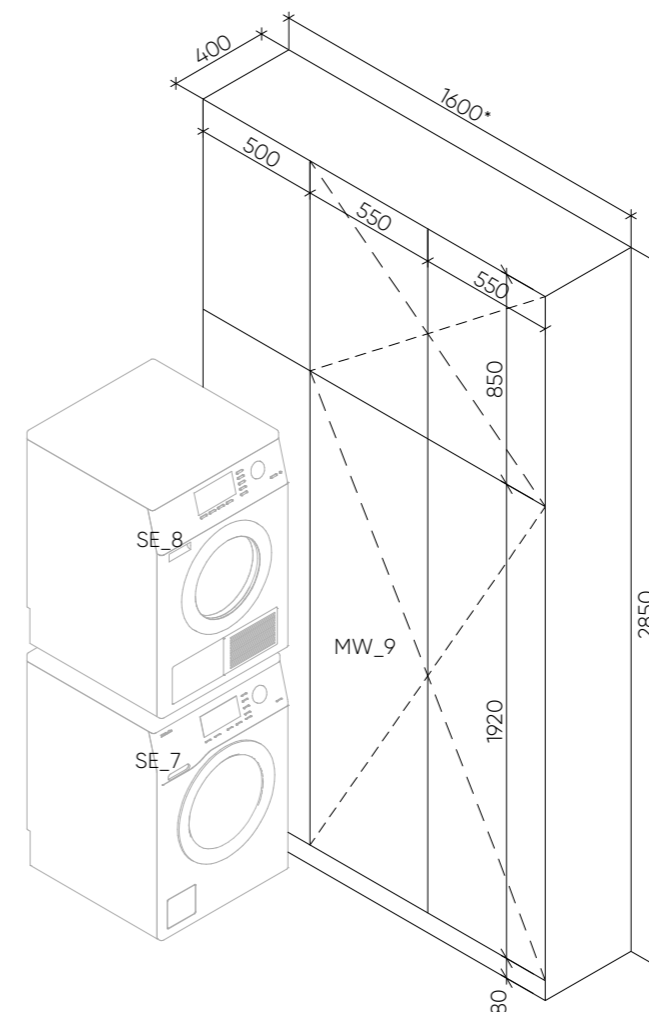
Корпус: ДСП з ламінацією (узгодити додатково).

Фасади: МДФ фарбований (узгодити додатково).

Стільниця: ДСП з ламінацією (узгодити додатково).

Тип ручок та спосіб відкриття узгодити додатково.

Схеми меблевих елементів є приблизними та підлягають уточненню.



Примітки:

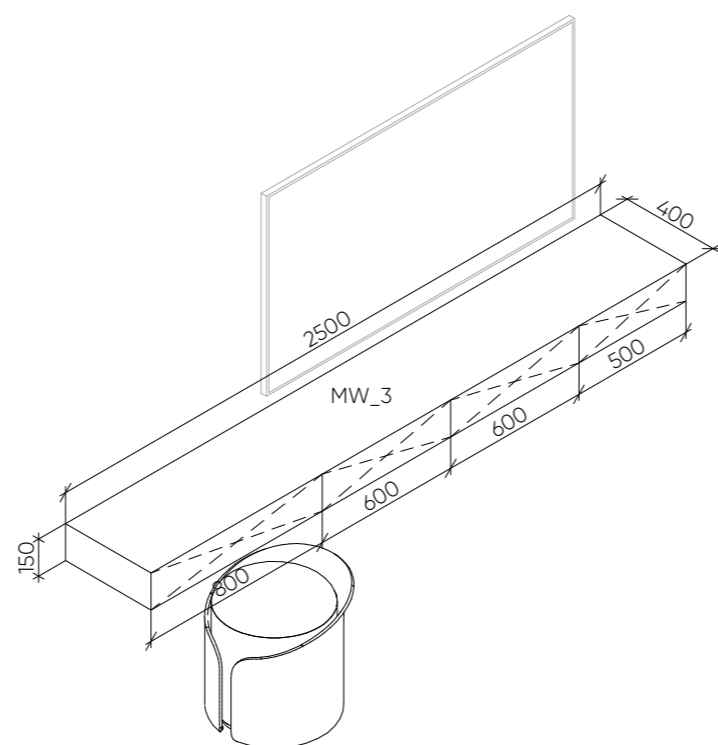
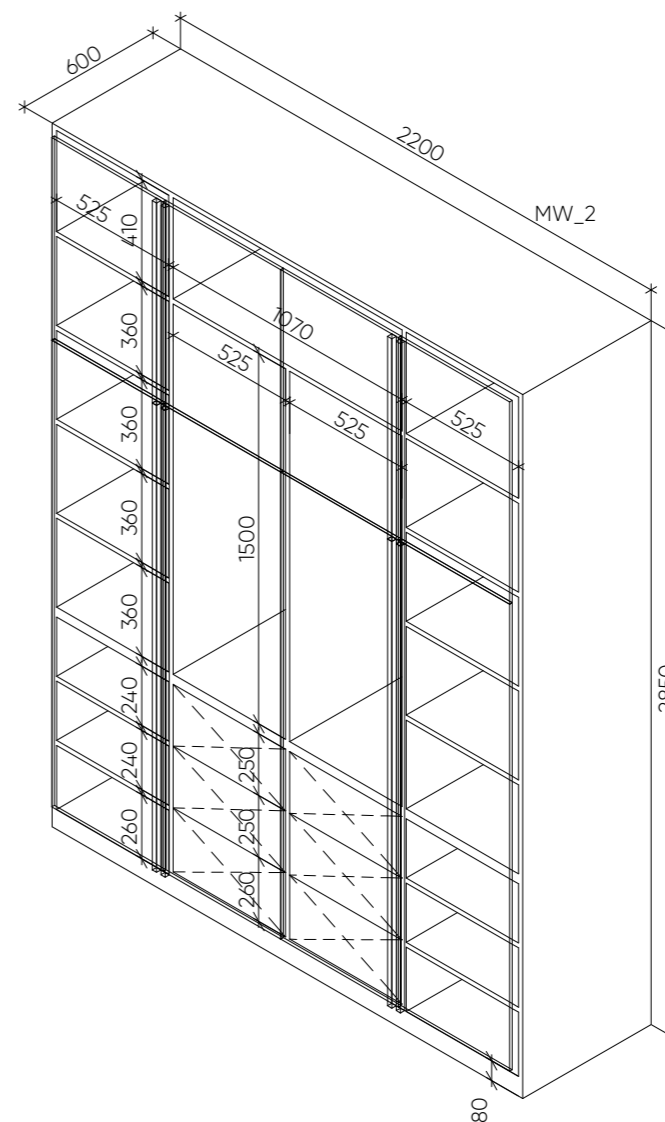
Корпус: ДСП з ламінацією (узгодити додатково).

Фасади: МДФ фарбований (узгодити додатково).

Стільниця: ДСП з ламінацією (узгодити додатково).

Тип ручок та спосіб відкриття узгодити додатково.

Схеми меблевих елементів є приблизними та підлягають уточненню.



Примітки:

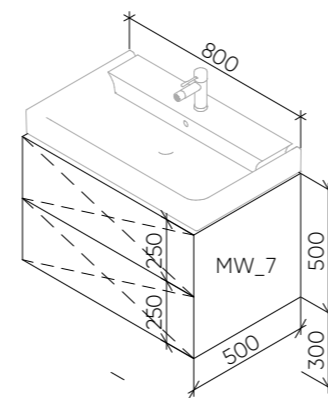
Корпус: ДСП з ламінацією (узгодити додатково).

Фасади: МДФ фарбований (узгодити додатково).

Стільниця: ДСП з ламінацією (узгодити додатково).

Тип ручок та спосіб відкриття узгодити додатково.

Схеми меблевих елементів є приблизними та підлягають уточненню.



Примітки:

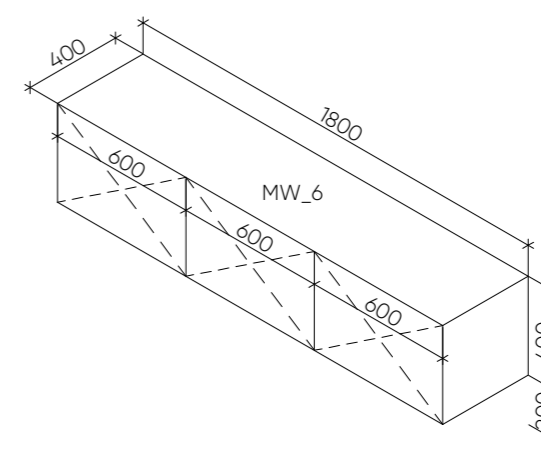
Корпус: ДСП з ламінацією (узгодити додатково).

Фасади: МДФ фарбований (узгодити додатково).

Стільниця: Штучний камінь (узгодити додатково).

Тип ручок та спосіб відкриття узгодити додатково.

Схеми меблевих елементів є приблизними та підлягають уточненню.



Примітки:

Корпус: ДСП з ламінацією (узгодити додатково).

Фасади: МДФ фарбований (узгодити додатково).

Стільниця: ДСП з ламінацією (узгодити додатково).

Тип ручок та спосіб відкриття узгодити додатково.

Схеми меблевих елементів є приблизними та підлягають уточненню.

