



УАВК

Довідник із захисту картоплі від шкідливих організмів



Holland.™



Що таке «Плюс»?

‘Плюс’ – це асоціація голландських компаній, які займаються розвитком сільського господарства в Україні за підтримки Міністерства економіки Голландії. Мета консорціуму – підвищити торгівельну присутність голландських компаній в українському сільськогосподарському секторі. ‘Плюс’ фокусується на інноваційних технологіях в галузі прецизійного землеробства на всіх етапах виробничого ланцюга. ‘Плюс’ не є торгівельною мережею, це спілка компаній, які здійснюють спільну діяльність із збуту.

Цілі

Перед ‘Плюсом’ поставлено наступні цілі:

- використовувати знання і технології голландських компаній в галузі організації виробництва, поставок, повного спектру послуг в рільництві;
- посилити зв’язки поміж українськими і голландськими компаніями, організаціями і державними структурами;
- наростити зв’язки поміж університетами і освітніми центрами;
- активізувати співпрацю між голландськими підприємцями, які працюють на українському сільськогосподарському ринку.

Сільське господарство в Голландії

Секрет успіху голландського сільського господарства полягає в цілісному підході до процесу виробництва: до посадки, внесенню добрив; роботі з персоналом, машинами і обладнанням, а найголовніше – до технологій прецизійного рільництва і освіти. Асоціація голландських компаній може запропонувати значну додаткову вартість до інвестицій українських фермерів в галузі найсучасніших технологій, підвищуючи урожайність з гектару, і, тим самим, дохідність підприємства.



УАВК

Шановні колеги-картоплярі, друзі!

Картопля, як ніяка інша культура, піддається негативній дії широкого спектру шкідливих організмів: захворювань, шкідників і бур'янів. Тому, щоб виростити високі врожаї бульб належної якості конче необхідними є чітке діагностування проблем і вибір ефективних способів їх контролю. Вирішенню саме цих завдань і присвячена ця книга.

Довідник підготовлено спільними зусиллями Української асоціації виробників картоплі і компанії DELPHY в рамках реалізації проекту технічної підтримки урядом Нідерландів галузі картоплярства України.

Сподіваємося, що вітчизняний та іноземний досвід фахівців-практиків допоможе Вам побудувати ефективну систему захисту посадок картоплі різни х напрямків використання.

Бажаємо Вам щедрих врожаїв другого хліба!

З повагою

Виконавчий директор УАВК,

Різнюк Віктор Семенович



Талант до вирощування. Це слоган, який стоїть в основі Університету AERES. Профіль нашого Університету – сільське господарство на базі вищої освіти. Ми робимо ставку на освіту, наукові дослідження та обмін знаннями. Саме так ми робимо свій вклад в розвиток майбутніх новаторів-професіоналів.

Професіоналів, які здатні стійко приймати відповідальні рішення в складному світі, опираючись на навички та талант. Університет прикладних наук AERES пропонує навчальні програми за напрямками: бакалаврат, магістратура і також тримісячні курси. Ми також беремо активну участь у міжнародних сільськогосподарських проектах.

Ми маємо три департаменти у трьох містах. Це – Дронтен, Альмера та Вагенінген. Раніше ми були двома окремими університетами, але вирішили об'єднатися у 2013 році через спільні бачення та місії, проте кожен із департаментів має власний профіль та ідентичність.

Корне Кокс

De Drieslag 4
8251 JZ Dronten
Нідерланди
Т: +31 (0)88 020 5896
Т: +31 (0)88 020 5773
www.aeres.nl/international
c.kocks@aaeres.nl



AGRICO – світовий лідер у галузі вирощування високоякісного посадкового матеріалу картоплі. Центральний офіс компанії знаходиться у Королівстві Нідерландів (Голландія), місто Еммелорд. За своєю організаційною структурою компанія є кооперативом, до складу якого входять понад 800 фермерів-картоплярів. Щороку вони вирощують близько 1 000 000 т насінневої та столової картоплі, яку експортують у більш, ніж 80 країн світу.

ТОВ «Агріко Україна» була заснована у 2007 році та є офіційним представником голландського кооперативу AGRICO. З того часу ТОВ «Агріко Україна», завдяки зваженому підходу до бізнесу, стало лідером постачання високоякісного насінневого матеріалу картоплі на території України.

Компанія спеціалізується на імпорті та розмноженні насінневої картоплі, завезеної з Голландії. Це дозволяє пропонувати покупцям не лише насінню картоплю класів «Супереліта» та «Еліта», але й першої репродукції.

Нашою метою є забезпечення українських господарств якісним посадковим матеріалом картоплі з високим генетичним потенціалом.

Тому наразі ми пропонуємо 20 сортів (від надранніх до пізніх), що гарантують бездоганну якість та забезпечують отримання найвищих врожаїв, а саме: Рів`єра, Імпала, Ероу, Еволюшн, Мадлен, Есмі, Констанс, Арізона, Романо, Фалука, Марфона, Воларе, Розаголд, Курода, Пікассо, Рудольф, Люся, Роко, Арсенал та Курас.

Разом з постачанням високоякісного насінневого матеріалу широкого спектру сортів картоплі, ТОВ «Агріко Україна» забезпечує своїм клієнтам технологічну підтримку на всіх етапах вирощування і зберігання картоплі. Технологи компанії надають клієнтам агроконсультації з питань правильного вибору сорту, в залежності від напрямку використання, побудови сортового конвеєра, розробки оптимальної технології, що забезпечує якість врожаю і прибутковість його вирощування.

Висока якість продукту та контроль на кожному з етапів виробництва – це не просто гасло, а практика нашої компанії.

Микола Гордійчук

Україна, 03150, м. Київ вул. Ковпака, 3

T: +380 44 521 14 25

M: +380 99 1000 454

www.agrico.com.ua

potato@agrico.com.ua



Ми можемо збільшити врожайність на менш продуктивних ґрунтах у випадку, коли ми бачимо величезну різницю між нинішніми рівнями виробництва та тим можливим рівнем, завдяки поліпшенню практики виробництва, механізації та точного землеробства. В поєднанні з, наприклад, наші інноваційні оприскувачі можуть дати можливість отримати більшої врожайності з меншою кількістю засобів захисту рослин, забезпечуючи необхідним кожен рослину. Саме так ми робимо вклад в блискуче просте рішення в наданні допомоги фермерам нагодувати світ. Для забезпечення цього, усі механізми та програми компанії Agrifac розроблені у відповідності до концепції «4 E»:

- Ефективність
- Економія
- Ергономія
- Екологія

Саме ці принципи дозволяють нам задовольнити та перевершити потреби клієнтів, що і привело нас на лідируючі позиції в глобальному та технологічному масштабі.

Agrifac є доступною для наших клієнтів. Незалежно від того, де ви знаходитесь, ми будемо підтримувати вас на місцевому рівні відповідно до нашого принципу: «Глобальна присутність, локальна підтримка».

Дізнайтеся більше про нас www.agrifac.ru.com

Берт Ейсінг

Eesveenseweg 15

8332 JA Steenwijk

Нідерланди

T: +31 (0)521 52 72 10

www.agrifac.ru.com

b.eising@agrifac.nl



Компанія Агрітех Профі - це незалежне приватне голландське підприємство, сферою діяльності якого є продаж сільськогосподарського обладнання, підтримка та розвиток аграрного сектору, реалізація проектів у сфері сільського господарства на території Російської Федерації, України, Казахстану, Білорусії та Узбекистану. Ми спеціалізуємось на виробництві, зберіганні та пакуванні картоплі.

Ми пропонуємо:

- насінневу картоплю з Голландії;
- сертифіковану насінневу картоплю з Росії від компанії «Агрико Евразія»;
- обладнання для вирощування картоплі від відомих виробників: картоплесаджалки, складське обладнання, самоскидні візки;
- гребнеформуючі машини та картоплезбиральні комбайни;
- обприскувачі та розкидачі добрив від різних виробників;
- системи для зберігання картоплі, роботи з реконструкції сховищ;
- лінії пакування сільськогосподарської продукції Propak та пакувальний матеріал;
- зрешувальні системи Weinlich;
- контейнери для професійного зберігання картоплі.

Ми завжди готові надати вам підтримку та відповіді на ваші питання. Якщо вас зацікавила дана інформація, звертайтеся до нас.

Леон ван дер Веккен

P.O. Box 184, Duit 15

8300 AD Emmeloord

Нідерланди

T: +31 (0)6 12 99 09 26

www.agritech-profi.com

wekken@agritech-profi.com



Агроплант – це голландська компанія, яка займається вирощуванням та продажем насінневої картоплі. Наша компанія постачає насінневий матеріал високої якості по всьому світу – так за останні роки ми експортували нашу продукцію до більш ніж 50 країн. Окрім Європи та Північної Африки, ми присутні на ринках Росії, України, Казахстану та Білорусії.

Серед багатьох постачальників насінневої картоплі ми якісно вирізняємося високим сервісом, роботою без посередників та гнучкістю, щоб забезпечити найкращі рішення для наших клієнтів. Агроплант пропонує вам великий вибір сортів картоплі. Ми можемо запропонувати вам саме той сорт, який необхідний для ваших умов та цілей, а наші професійні консультанти допоможуть отримати найкращий результат від обраної культури. Ми постачаємо як дуже відомі сорти картоплі, такі як Мона Ліза, Леді Розетта, Дезіре, Ярла та Гермес, так і маємо власну селекційну програму. На сьогодні ми поширюємо на ринку наші ексклюзивні сорти Дідо, Метро, Маргарита та Актриса.

Ми будемо раді допомогти виробникам картоплі досягти оптимального результату в вашому бізнесі!

Йоріс Ван Дер Лі

Комерційний директор
P.O. Box 12, Almereweg 35A
1670 AA Medemblik
Нідерланди
Т: +31 (0)227 54 12 17
М: +31 620 615 803
www.agroplant.nl



APH Group пропонує комплектні проекти з вирощування, зберігання, доробки і переробки картоплі та овочів.

Компанія APH Group представляє виробників повного спектру високоякісної техніки для виробництва картоплі та інших овочів. Кваліфіковані спеціалісти компанії можуть підібрати необхідну техніку і здійснити технологічний супровід всіх етапів виробництва овочів: від посадки до упаковки і переробки продукції.

Йеспер Корринга

Mercurius 18

NL-8448 GX HEERENVEEN

Нідерланди

T: +31 (0)513 48 11 00

aph@aph.nl

Skype: aphjesperkorringa



AVR виготовляє весь спектр сільськогосподарської техніки для обробітку картоплі, а також інших цибулинних і бульбових рослин. Від підготовки посівного ложа, посадки і гребнеутворення до прибирання і зберігання. AVR bvba - бельгійська компанія, головний офіс якої знаходиться в Roeselare. Внутрішньоскладське обладнання виготовляється в Veendam в Нідерландах.

Місія AVR - допомагати замовникам знизити втрати товарних якостей продукції при зберіганні за менших витратах. Надійність, сталість і відданість справі - ключові цінності для досягнення цієї мети. З одного боку, бренд 'Keen & Green' означає орієнтованість на потреби ринку, розумних рішень (Keen), які підвищують ефективність; з іншого боку, цей бренд є синонімом стійкості, як при експлуатації, так і при споживанні. Великий сервісний відділ - це всього лише один приклад зусиль AVR, спрямованих на надання максимальної підтримки клієнтам і дилерам. У AVR працюють близько 130 співробітників по всьому світу. Наша міжнародна дилерська мережа нараховує 105 компаній. У 2014 році оборот AVR склав 48 мільйонів євро, завдяки нашим клієнтам в більш ніж 50 країнах.

Тайне Коопман

Менеджер по маркетингу та комунікаціям
Meensesteenweg 545
BE-8800 Roeselare
Бельгія
Т: +32 51 23 89 93
www.avr.be
TineCoopman@avr.be



Ми спеціалізуємося на селекції рослин, насінництві та міжнародному маркетингу насіння для кормових трав, бобових культур та дернових трав. Заснована в 1904 році, наша компанія виступає за високу якість, яка цінується нашими клієнтами по всьому світу. Ми працюємо на шести континентах в 19 країнах, що робить нас однією з найбільших компаній в нашій галузі. Ми краще оцінені серед клієнтів через те, що ми маємо пристрасть до трави, яку ми розділяємо з нашими клієнтами та виробниками; це те, що чотири покоління родини Баренбург розділяє до наших днів.

Наша позиція на ринку насіння трав була досягнута не тільки шляхом нашої майстерності на практиці. Це участь, яку ми створили та «культивуємо» протягом багатьох років. Ми б ніколи не зайшли так далеко без довгострокових відносин з нашим клієнтами та насінневодами та без співпраці з університетами. Ми не досягли б такого рівня без безперервного зосередження на інноваціях. Та безумовно не без лояльності, зусиль і знань всіх наших працівників, відданих своїй справі.

Лекс Ван Дер Вірд

Stationsstraat 40

6514 AB Nijmegen

Нідерланди

T: +31 (0)24 34 88 138

F: +31 (0)24 34 88 189

www.barenbrug.biz

lvdweerd@barenbrug.nl



Delphy – провідна приватна консалтингова компанія в Голландії, яка спеціалізується в галузі сільського господарства, яка раніше була частиною Міністерства сільського господарства Нідерландів. Ми пропонуємо наші послуги для і за участі фермерів, сільськогосподарських виробників, інвесторів, урядів, університетів, галузевих організацій і кооперативів.

Ми хочемо внести свій вклад в здоров'я, безпеку харчових продуктів, стійкості і благополуччя для людей на Землі.

Delphy оптимізує світове виробництво для виробництва продуктів харчування і квітів, шляхом розробки і впровадження знань і досвіду. Експерти Delphy діляться своїми знаннями і досвідом з нашими партнерами для досягнення своїх цілей і для поліпшення результатів.

Експерти Delphy надійні і добре обізнані в тому, яку беруть на себе відповідальність в інтересах наших партнерів. За довгу історію компанії і команди, наших лояльних і висококваліфікованих фахівців характеризують високі цінності, досвід і незалежність.

Харм Брінкс

Акаунт та проект менеджер

Agro Business Park 65

6700 CA Wageningen

Нідерланди

T: +31 (0)317-491578

F: +31 (0)317-460400

delphy.nl/en/about-delphy/

h.brinks@delphy.nl



Ми спеціалізуємось на реалізації сільськогосподарських проектів в наступних сферах:

- тваринництво: ми займаємося розробкою, впровадженням та подальшим супроводом проектів, які пов'язані з виробництвом молока, а також птахівництвом, свинарством;
- точне землеробство: ми пропонуємо систему супутникового моніторингу «Fieldlook», яка надає дані про стан ваших посівів в реальному часі по 5 абсолютним показникам;
- тенедрмент, навчання, техніко-економічне обґрунтування, пошук партнерів та субсидій.

Ми підтримуємо практичний підхід, за якого використання можливостей і мінімізація ризиків займають перше місце. Наші першочергові завдання – це ефективне управління і досягнення низького рівня витрат на кілограм проданої продукції «Fieldlook.com» і «Сигнали корів» - чудова ілюстрація нашого підходу до щоденного управління і зниження витрат.

Рене Кремерс

Управляючий директор
Euroraplein 30-S
P.O. Box 217
8901 BA Leeuwarden
Нідерланди
Т: +31(0) 58 21 54 288
М: +38 096 771 39 15
rene@difco.nl
Skype: renekremers

Володимир Коваленко

Менеджер з рослинництва
Вул. Біломорська 1А
Платформа "Коворкінг"
Офіс №3
Т: +38 096 638 38 05

Роман Пучко

Генеральний директор в Україні
Вул. Біломорська 1А
Платформа "Коворкінг"
Офіс №3
Т: +38097 952 22 73



ФлевоТрейд Дронтен – один з лідер-постачальників цибулі. Ми також постачаємо картоплю, моркву, капусту та багато інших сортів овочів та фруктів. Оптовики та імпортери з усього світу довіряють нашій широкій лінійці продукції та прозорому способу ведення бізнесу.

Причини для вибору ФлевоТрейд:

- Широкий вибір продукції;
- Власне виробництво та переробка;
- Ви купуєте напряду від виробника;
- Привабливі ціни;
- Завжди свіжа продукція;
- Ми піклуємося про повний логістичний маршрут.

Піт Ван Ліер

Генеральний менеджер

Staalwijk 15-17

8251 JP Dronten

Нідерланди

T: +31 321 38 71 70

www.flevotrade.nl

info@flevotrade.nl

Група HLB покликана сприяти ефективному і стійкому розвитку сільсько-го господарства. Наші компанії HLB research & consultancy, De Groene Vlieg Bio Diagnostics & Bio Control постійно розробляють нові знання в області охорони та покращення здоров'я рослин і ґрунтового стану, а також використовують ці знання протягом всього агро-ланцюга. Завдяки нашим унікальним поєднанням досліджень, діагностики, консультації та систем біологічного контролю, ми робимо сучасні знання корисними і ефективними для фермера. Ми переводимо ці знання в практичні продукти, які мають реальну додану вартість для клієнта. Ми спеціалізуємося в галузі досліджень і діагностики хвороб, виразок і бур'янів в сільському господарстві, садівництві та спортивних полів. Особливе місце в нашому портфелі стосується карантинних організмів. Суміш більш ніж 130 вчених, дослідників, консультантів, лаборантів і польових працівників є ідеальним поєднанням між наукою і практикою.

Гірт Хорлінгс

Менеджер по підтримці та продажам

T: +31 (0)6 53 533 266

horlings@hlbbv.nl

Яні Пелтес

Генеральний директор HLB Group

HLB bv

Kampsweg 27

9418PD Wijster

T: +31 (0)593 58 28 28

M: +31 (0)6 557 375 13

www.hlbbv.nl

peltjes@hlbbv.nl



Квернеланд Груп - одна з лідируючих міжнародних компаній в світі, що займається розробкою, виробництвом та збутом сільськогосподарської техніки.

Маючи фокус на інновації, компанія пропонує унікальний і повний спектр продукції високої якості. Квернеланд Груп постачає комплексні рішення професіональним аграріям для підготовки ґрунту, посіву, заготівлі кормів, обприскування, внесення мінеральних добрив, а також електронні системи управління для тракторів і сільськогосподарських машин.

Історія Квернеланд Груп почалася в 1879 році, а в 1983 р. компанія стала котируватися на фондовій біржі в Осло. Заводи концерну розміщені в Норвегії, Данії, Німеччині, Франції, Нідерландах, Італії та Росії. Торгові компанії та представництва Квернеланд Груп знаходяться в 17 країнах світу, плюс експорт в більш, ніж 60 країн. До кінця 2016 року в Квернеланд Груп зайнято більше 2260 працівників, 74,2% з яких працюють поза межами Норвегії.

Історія і традиції

В 1879 році Оле Габріель Квернеланд збудував свою невелику кузню в селі Квернеланд за 25 км від м. Ставангер, що в Норвегії. Він назвав своє підприємство "O.G. Kvernelands Fabrik" і почав виготовляти коси, а трохи пізніше і плуги. Компанія залишалася сімейною до 1983 р., коли стала котируватися на фондовій біржі в Осло.

Подальше зростання

В 1990-х Квернеланд Груп інтенсивно розростається, завдяки інтеграції добре відомих заводів-спеціалістів, виробників сільськогосподарської техніки.

Kverneland Group International GmbH

59494 Зост, Німеччина

Coesterweg 45A

sng.kverneland.com

contact@kvernelandgroup.com





Впродовж 75 років наша компанія спеціалізується на виготовленні техніки для картоплі та моркви.

Ми є основним постачальником сучасних технологій для обробки ґрунту, транспортування, сортування, зберігання, збору та посадки овочів. Вся наша техніка обладнана найсучаснішими технічними інноваціями.

На наших заводах в м.Вінсум (Нідерланди), м.Рузеларе (Бельгія) та м.Брасов (Ромунія) ми виготовляємо продукти, які допоможуть Вам у всіх процесах, від обробки ґрунту до сортування картоплі та моркви.

Продукція Dewulf Miedema зарекомендувала себе як надійна, енерго-ефективна та зручна в роботі техніка.

Ервін де Віт

Kleasterdyk 43

8831 XA Winsum

Нідерланди

T: +31 (0)517 23 98 14

M: +31 (0)6 25 02 19 65

www.miedema.com

erwindewit@miedema.com



Компанія Mooij Agro успішно працює по всьому світу, будучи розробником та виробником інноваційного вентиляційного обладнання для зберігання картоплі, цибулі та інших видів с/г-культур. Багаторічний досвід в сільсько-господарській галузі, в поєднанні із власним дослідницьким відділом, дозволяють нашій компанії створювати інноваційні, вивірені, а до того ж доступні, професійні вентиляційні системи клімат-контролю та рішення для сховищ.

Ми надаємо індивідуальні рішення по продуктах на основі наших знань та глибокої уваги до індивідуальних проектів. Mooij Agro прагне забезпечити безпеку клієнтів та повну підтримку щодо професійних рішень клімат-контролю та зберігання. Понад сто відданих працівників обслуговують наших клієнтів на п'яти континентах.

Ханс Ван Дер Оевер

M: +31 (0)6 53 70 96 31

H.van.den.Oever@mooij-agro.com

Контакти в Україні:

Fresh Engineering Group

Олександр Гуріцький

Щорса. 44-А, офіс 152

01133 Київ

Україна

T: +380 50 44 24 778

www.freg.in.ua

info@freg.in.ua



export marketing

Phaff Export Marketing (PEM) існує з 1991 року і займається підтримкою компаній в сфері експорту в Нідерланди і з Нідерландів або у ЄС/ із ЄС.

PEM спеціалізується виключно на сільськогосподарській продукції. За період своєї діяльності PEM організувала декілька сотень виставок, а також вивела на ринок різноманітні продукти харчування.

Протягом кількох останніх років PEM організувала 15-20 голландських павільйонів, в основному в Європі, але також в Китаї і Індії. PEM була присутньою на основних європейських виставках, таких як Anuga (Кельн), Alimentaria (Барселона), Biofach (Нюрнберг), Fruit Logistica (Берлін), Green Week (Берлін) та інші.

PEM також щорічно організовує близько 10 торговельних делегацій по всьому світу. Останнім часом були організовані делегації в такі країни, як Україна, Росія, Туреччина, Чехія, Індія і Південна Корея. В 2020 році компанія приймала делегації з Єгипту, Тунісу, Мороко, Туреччини, Італії, США і Китаю.

Нарешті PEM проводить маркетингові дослідження, обзори ринків, займається просуванням і виведенням, проводить маркетингові дослідження і виведення продуктів на ринки для найрізноманітніших компаній. Більшість клієнтів PEM розташовані в ЄС, але компанія також має постійних клієнтів в Канаді і США, серед яких є як урядові, так і приватні організації.

Віктор Пфафф

Керуючий директор

P.O. Box 281

8250 AG Dronten

Нідерланди

T: +31(0)321 387 933

F:+31(0)321 310 124

www.phaff.com

vjp@phaff.com



Фірма Struik була заснована в 1934 році як компанія з виробництва предметів металевого кування. Із зростаючою роллю механізації Struik почала спеціалізуватися в механізації сільського господарства. В 1990-х компанія активно розвивала експорт і досягла продажів своєї продукції в 80 країнах. Сьогодні Struik займається виробництвом сільськогосподарської техніки для обробки ґрунту, контролю за бур'янами та листям і інших аспектів.

Компанія має широку дилерську мережу в різних країнах, включаючи Росію, Україну, країни Західної Європи і Близького Сходу, Китай, Канаду тощо. Дізнайтесь більше про нашу компанію на сайті www.struikholland.nl

Джон Ноорбек

Schelphorst 67-32

1771 SM Wieringerwerf

Нідерланди

T: +31 227 603 144

www.struikholland.nl

struik@struikholland.nl

Зміст:

1. Нематоди.....	22
2. Ґрунтові шкідники (дротяники, личинки хрущів).....	23
3. Контроль попелиць.....	24
4. Профілактика вірусів і контроль попелиць (на насіннєвій картоплі).....	27
5. Колорадський жук.....	28
6. Ризоктонія (<i>Rhizoctonia solani</i>)... ..	29
7. Альтернарія (<i>Alternaria solani</i> / <i>Alternaria alternata</i>)	33
8. Фітофтороз (<i>Phytophthora infestans</i>).....	35
9. Знищення бадилля.....	38
10. Стимування проростання.....	37
11. Боротьба з бур'янами. Гербіциди.....	38
12. Список пестицидів (активна речовина та назва продукту).....	50

1. Нематоди.



Цистові картопляні нематоди

Ці види нематод викликають затримку росту (локалізовано) і при дуже високій щільності популяції пошкоджують коріння та викликають раннє старіння рослин. Розгалужена коренева система. Рослини падалиці картоплі створюють високу можливість для додаткового розвитку цистової картопляної нематоди.

1) Контроль культури:

- ξ Зниження інтенсивності вирощування картоплі або знижена інтенсивність
- ξ Використання частково стійких сортів картоплі
- ξ Якісний контроль/знищення відростання падалиці

2) Обробка ґрунту до або під час посадки .

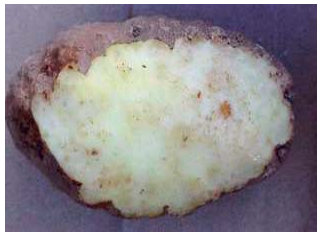
- дозволені хімічні продукти нематоциди в Реєстрі пестицидів відсутні

Інші види нематод

Pratylenchus penetrans (коренепшкоджуюча нематода) і *Trichodorus SPP.* (нематоди, що спричиняють утворення коротких коренів) також викликають уповільнення росту і раннє старіння рослин. Існує багато рослин-господарів. Очевидного порогу шкодочинності, як для цистової нематоди, не було встановлено. Окрім цього, галова нематода також може нанести шкоди врожаю. До того ж, кореневі вузликові нематоди (*Meloidogyne chitwoodi* і *M. Fallax*) є карантинними організмами в країнах ЄС. Для розмноження насіння необхідно обстеження полів на підтвердження їх відсутності в ґрунті.



Trichodorus spp.



Meloidogyne chitwoodi

2. Ґрунтові шкідники (дротяники, личинки хрущів).

Ґрунтові шкідники, такі як дротяник та личинки травневого та червненого хрущів (хробаки) можуть серйозно пошкоджувати молоді бульби. Ризик пошкодження в ід дротяника особливо великий у ситуації, коли попередником був трав'яний покрив та після культури мінімального обробітку ґрунту при вирощуванні зернових культур.



Дротяник



Отвори залишені дротяником



Личинка хруща

1) Обробка посівного матеріалу перед висадкою.

Див. можливості в розділі про *Rhizoctonia solani* (д.р. Престиж, Селест Топ).

2) Обробка ґрунту при висаджуванні.

Для захисту молодих бульб проти ґрунтових шкідників.

- Період застосування: під час посадки (в борозну)
- Метод: 2-3 форсунки на кожен сошник саджалки (150 л/га)/або аплікатор для внесення гранульованого препарату в рядки

Діюча речовина	Найменування	Доза (на гектар)	Коментарі
клотіанідин, / пенфлуфен	Еместо Квантрум ¹⁾	1,5 - 1,8 л	1) Не вносити, якщо Еместо Квантрум або Селест Топ застосовували для обробки бульб
фіпроніл	Регент 20 G	5 кг	
тефлутрин	Форс	5-15 кг	

3. Контроль попелиць.

Попелиця може передавати рослинні патогенні віруси і, у разі присутності у великих кількостях, спричиняє зниження врожайності за рахунок харчування соком листків.

1) Обробка посівного матеріалу перед висадкою.

Див. можливості в розділі про *Rhizoctonia solani* (д.р. Престиж, Селест Топ).

2) Обробка ґрунту при висаджуванні.

Для захисту перших проростків проти ґрунтових шкідників.

- Період застосування: під час посадки (в борозну)
- Метод: 2-3 форсунки на кожен сошник саджалки (150 л/га)

Діюча речовина	Найменування	Доза (на гектар)	Коментарі
клотіанідин, / пенфлуфен	Еместо Квантрум ¹⁾	1,5 - 1,8 л	1) Не вносити, якщо Еместо Квантрум або Селест Топ застосовували для обробки бульб. Тривалість дії – приблизно 7 тижнів з моменту появи сходів. Сухий ґрунт може спричинити гірші результати.
імідаклоприд	Конфідор, Когінор	0,5 л	
тіаметоксам	Актара 25 WG	0,100 кг	

3) Обробка посадок: превентивна

Для превентивного захисту культури від попелиць.

- Період обробки: профілактичний захист культури.
- Метод: повна обробка всього поля (400 л/га)

Діюча речовина	Найменування	Доза (на гектар)	Коментарі
альфа-циперметрин	Фастак	0,07 - 0,1 л	Необхідно звести до мінімуму використання пиретроїдів через їх негативний вплив на природних ворогів попелиць. Також впливає на молодих личинок колорадського жука.
лямбда-цигалотрин	Карате - Зеон	0,1 л	

4) Обробка посадок : лікувальна

Для мінімізації збитків врожайності різноманітними попелицями.

- Період застосування: в середньому більше 50 попелиць на складному листку.
- Стандарт в період посухи: 25 попелиць.
- Метод: повна обробка всього поля (400 л/га)

Діюча речовина	Найменування	Доза (на гектар)	Коментарі
диметоат	БІ-58 Новий	0,5 - 1 л	Висока вологість є необхідною під час і відразу після нанесення. Забезпечує адекватне проникання в рослину. Додавання зволожувача і прилипача може поліпшити ефективність дії різних інсектицидів. <i>Імідаклоприд, тіаклоприд і тіаметоксам також впливають на личинок і жуків колорадського жука.</i>
імідаклоприд	Когінор Конфідор	0,2 - 0,25 л 0,15 - 0,2 л	
тіаклоприд	Біскайя Каліпсо	0,2 л 0,1 - 0,2 л	
тіаклоприд / дельтаметрин	Протеус	0,5 - 0,75 л	
тіаметоксам	Актара 240 SC	0,07 - 0,09 л	
тіаметоксам / лямбда- цигалотрин	Енжіо	0,18 л	

Попелиці на картоплі



Myzus persicae



Macrosiphum euphorbiae



Aulacorthum solani



Aphis fabae



Aphis nasturtii



Aphis frangulae

4. Профілактика вірусів і контроль попелиць (на насіннєвій картоплі).

Вірусна профілактика базується на якісному контролі попелиць за рахунок використання інсектицидів при протруюванні бульб і обробці насіннєвих посадок. Також важливе значення має якісна вибраковка хворих рослин.

1) Контроль в посадках картоплі

- ξ Найбільше поширення вірусних хвороб виходить від самої ділянки. Відбір хворих рослин є основним методом для запобігання розповсюдженню вірусу.
- ξ Додаткові заходи включають обробку врожаю мінеральною оливою в суміші з інсектицидами.

2) Обробка посівного матеріалу перед висадкою.

Див. можливості в розділі про *Rhizoctonia solani*

3) Обробка ґрунту при висаджуванні.

Для захисту молодих ростків проти попелиці.

- Період застосування: під час посадки (в борозну).
- Метод: 2-3 форсунки на кожен сошник сажалки (150 л/га).

Діюча речовина	Найменування	Доза (на гектар)	Коментарі
клотіанідин, / пенфлуфен	Еместо Квантрум ¹⁾	1,5 - 1,8 л	1) Не вносити, якщо Еместо Квантрум або Селест Топ застосовували для обробки бульб.
імідаклоприд	Конфідор, Когінор	0,5 л	
тіаметоксам	Актара 25 WG	0,100 кг	Тривалість дії – приблизно 7 тижнів з моменту появи сходів. Сухий ґрунт може спричинити гірші результати.

4) Обробка посадок.

Для захисту від попелиці.

- Період застосування: протягом всього періоду вегетації, особливо при високій щільності попелиць.
- Метод: повна обробка всього поля (400 л/га)

Використання інсектицидів задля запобігання вірусної інфекції базується на 3-х елементах:

- ξ Безперервне застосування мінеральної оливи в суміші (принаймні протягом перших тижнів).
Рекомендована доза: 1 л/га для кожного дня інтервалу між оприскуваннями.
- ξ Безперервне використання пиретроїдів.
Прикладом є альфа-циперметрин (Фастак) та лямбда-цигалотрин (Карате Зеон).
- ξ Приблизно 2-х тижневе використання контактних інсектицидів широкого спектру .
Прикладами є імідаклоприд (Когінор), тіаклоприд (Каліпсо) та тіаметоксам (Актара 240 SC).
Препаратами з широким спектром інсектицидної дії є Енжіо та Протеус.
Див. також інформацію в розділі контролю попелиць.

5. Колорадський жук.



Колорадський жук – один з основних комах-шкідників картоплі. Як дорослі жуки так і личинки живляться листками картоплі і можуть суттєво знизити врожайність. Колорадський жук має високу здатність розвивати стійкість до широкого спектру пестицидів.

1) Обробка насіннєвого матеріалу перед посадкою чи обробка ґрунту при висаджуванні

Див. можливості в розділі Попелиці та *Rhizoctonia solani*

2) Обробка посадок: ранній контроль личинок

Для захисту картоплі від перших личинок колорадського жука.

- Період застосування: при появі перших личинок
- Метод: повна обробка всього поля (400 л/га)

Діюча речовина	Найменування	Доза (на гектар)	Коментарі
альфа-циперметрин	Фастак	0,07 - 0,1 л	Дорослі особини і личинки старшого віку менш чутливі
лямбда-цигалотрин	Карате Зеон	0,1 л	

3) Обробка посадок: лікувальний контроль

Для лікувального захисту проти личинок та дорослих особин колорадського жука.

- Період застосування: при появі перших личинок
- Метод: повна обробка всього поля (400 л/га)

Діюча речовина	Найменування	Доза (на гектар)	Коментарі
Органофосфати			Чергування хімічних груп рекомендується для запобігання появи резистентності
хлорпіріфос	Пірінекс	1,5 л	
Бензоли			
новалурон	Римон	0,25 - 0,3 л	
Діаміди			
хлорантраніліпрол	Кораген	0,100 - 0,175 л	
Неонікотинοїди			
імідаклоприд	Когінор Конфідор	0,2 - 0,25 л 0,15 - 0,2 л	
тіаклоприд	Біскайя, Каліпсо	0,2 л 0,1 - 0,2 л	
тіаметоксам	Актара 240 SC	0,07 - 0,09 л	
Неонікотинοїди + Пиретроїди			
тіаклоприд / дельтаметрин	Протеус	0,5 - 0,75 л	
тіаметоксам / лямбда-цигалотрин	Енжіо	0,18 л	

6. Ризоктонія (чорна парша).

На бульбах утворюються чорні склероції у виді краплин. Це захворювання може викликати зрідження сходів, неоднорідність розміру бульб, суттєвий недобір врожаю.

Боротьба з *Rhizoctonia solani* базується на 3-х елементах: контролю в посадках картоплі, обробки бульб і обробки ґрунту.

1) Контроль в посадках картоплі

- ξ Один з ключових шляхів мінімізувати захворювання – це висадка бульб, незаражених склероціями збудника хвороби
- ξ Заходи і прийоми, направлені на пришвидшення отримання сходів
- ξ Збирання врожаю в стислі терміни. Затягування інтервалу між скошуванням бадилля і збиранням врожаю збільшує покриття бульб склероціями.

Обробка бульб

Захистити перші ростки картоплі проти інфекцій, що розвиваються з склероціїв на бульбах. Інокулом бульб має більше значення, ніж інфекція, що знаходиться я в ґрунті.

Картопля для столового споживання і для переробки: обробка бульб є непотрібною у тому випадку, коли склероція-індекс посадкових бульб розрахован за нижченаведеною формулою, і є нижчим 10 пунктів.

0 x кількість чистих бульб + 1 x кількість бульб із дуже легким покриттям склероціями + 2 x кількість бульб з з незначним покриттям склероціями + 3 x кількість бульб з помірним покриттям склероціями + 4 x кількість бульб з сильним розвитком склероціїв

склероція-індекс =
(зразок 100 бульб)

4 x (кількість чистих бульб + кількість бульб з дуже легким покриттям склероціями + кількість бульб з незначним покриттям склероціями + кількість бульб з помірним покриттям склероціями + кількість бульб з сильним розвитком склероціїв)

- Період застосування: за 1-2 місяці перед висадкою бульб (в період заповнення біг-бегів чи контейнерів).
- Метод: дисковий розпилювач

Діюча речовина	Найменування	Доза (на гектар)	Коментарі
флудиоксоніл	Максим 025 FS	0,75 л	Перед видимим проростанням!
флудиоксоніл / дифеноконазол / тіаметоксам	Селест Топ	0,5 - 0,7 л	Також містить інсектицид
пенфлуфен / клотіанідин	Еместо Квантрум	0,3 - 0,6 л	Також містить інсектицид
пенцикурон / імідаклоприд	Престиж	1 л	Також містить інсектицид

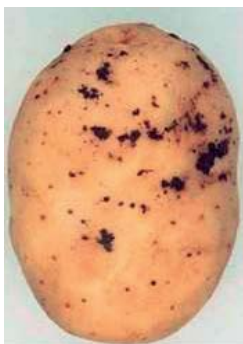
3) Обробка ґрунту

Для захисту молодих бульб проти інфекції, що розвивається з ґрунту.

- Період застосування: під час висадки (в борозну)
- Метод: 2-3 форсунки на кожен сошник саджалки (150 л/га)

Діюча речовина	Найменування	Доза (на гектар)	Коментарі
азоксистробін/ металаксил-М	Юніформ	1,5 л (в борозну)	Також захист від фітофторозу на ранніх стадіях
пенфлуфен / клотіанідин	Еместо Квантрум	1,5 - 1,8 л (в борозну)	Також містить інсектицид. Не вносити, якщо Селест Топ застосовували для обробки бульб

Rhizoctonia solani на картоплі



Чорна парша на картоплі



Інвазія(зараження) стебла



Білі гіфи гриба на стеблі



Тріщини росту, спричинені Rhizoctonia solani

7. Альтернарія (*Alternaria solani* / *Alternaria alternata*).

Контроль альтернарії в основному базується на належних умовах вирощування картоплі і використанні специфічних фунгіцидів в період вегетації.

1) Контроль в посадках картоплі

- ξ *Alternaria solani* найчастіше проявляється під час та після цвітіння картоплі в жарких вологих умовах. Використання специфічних фунгіцидів під час появи перших симптомів захворювання забезпечує найкращий результат.
- ξ Результати застосування фунгіцидів проти *Alternaria alternata* можуть варіювати. Також важливим є уникнення стресу рослини.

2) Обробка посадок

Захист листя від зараження збудником *Alternaria*.

- Період застосування: друга половина вегетації, після періоду швидкого росту рослин картоплі.
- Метод: повна обробка всього поля (200 л/га)

Діюча речовина	Найменування	Доза (на гектар)	Коментарі
<i>Впливають як на Alternaria spp., так і на Phytophthora infestans</i>			
мандіпропамід/ дифеноконазол	Ревус Топ	0,5 - 0,6 л	Див. також наступну таблицю
фамокадон / цимоксаніл	Танос	0,4 - 0,6 л	
аенамідон/ пропамокарб- гідрохлорид	Консенто	2 л	
<i>Ефект виключно на Alternaria spp.</i>			
азоксистробін	Квадріс	0,6 л	Застосовується в поєднанні з фунгіцидами проти фітофтори.
азоксистробін/ дифеноконазол	Квадріс Топ	0,75 - 1 л	
боскалід / піраклостробін	Сігнум	0,25 - 0,3 л	У <i>Alternaria</i> spp. може розвинути стійкість до фунгіцидів (стробілуїни чи кавоксаміди). Розглядайте варіанти фунгіцидів з інших хімічних груп.
дифеноконазол	Скор	0,5 - 0,6 л	
флуонарам / протиконазол	Пропульс	0,5 л	
трифлуксістробін/ тебуконазол	Нагіво	0,25 - 0,35 л	
Примітка: для захисту від фітофторозу протягом першої частини вегетації використання фунгіцидів, що містять активні діючі речовини манкоцеб, метіра м чи пропінеб, дає більш високий рівень захисту від <i>Alternaria</i> spp.			

Alternaria spp. і Phytophthora infestans на картоплі



Alternaria solani



Alternaria alternata



Бульби, інфіковані *Alternaria solani*



Phytophthora infestans



Бульби, інфіковані *Phytophthora infestans*



Phytophthora infestans

8. Фітофтороз (*Rhynophthora infestans*).

- Контроль фітофторозу (*Rhynophthora infestans*), в основному, базується на використанні специфічних фунгіцидів протягом періоду росту.
- Період застосування: від появи сходів, як тільки погодні умови є сприятливими для зараження (змінна волога погода, затримання вологи на листі)
 - Метод: повна обробка всього поля (200 л/га)

Таблиця фунгіцидів, що застосовуються для захисту проти фітофторозу (джерело: Euroblight.net)

- ξ Ключ до рейтингу щодо *Rhynophthora infestans*: +++ дуже хороший ефект / ++ хороший ефект / + помірний ефект / - ефект відсутній / рейтинг не визначався
- ξ Шкала для оцінки розвитку фітофторозу на листках 2-5, для фітофторозу бульб 0-5
- ξ Ключ до рейтингу щодо Alternaria spp.: ++++ дуже хороший ефект / +++ хороший ефект / ++ помірний / + незначний ефект / - ефект відсутній

Діяча речовина (речовини)	Продукт, норма застосування (кг/л на га)	Фітофтороз листків	Фітофтороз бульб	Фітофтороз стебла	Захист	Лікувальний ефект	Антиспор улятивний ефект	Альтернатива	Час висихання, годин	Стійкість до змивання дощем
Контактні										
Мідь	Різні препарати	*	*	+	+(+)	-	-	по+	4-6	+
Флуазинам	Банжо, Ширлан(0,4 л)	2,9 R	*	+	+++ R	-	-	(+)	1-2	++(+)
манкоцеб / манеб / метрам / прогінеб	Різні препарати	2,0	0	-	++	-	-	++	2-6	++(+)

Контактні + трансламінарні

аметоктрадин /диметоморф	Орвего (1 л)	*	*	*	+	+(+)	+	++	-	0,5-1	+++
хлорокись міді /цимоксаніл	Курзаг Р (3 кг)	*	*	+(+)	++	++	++	+	-	2-6	++
фамоксадон / цимоксаніл	Танос (0,6 кг)	*	*	+(+)	++	++	++	+	++	1-2	++(+)
диметоморф/фолпет	Сфінкс Екстра (2 кг)	*	*	*	*	*	*	*	*	2-6	++
цимоксаніл/ манкоцеб	Наутил (2 кг)	*	*	+(+)	++	++	++	+	++	2-6	++
диметоморф/манкоцеб	Арево Голд (2 кг) Акробат	3	*	+(+)	++	++	+	++	++	2-6	++(+)
Мандіпропамід	Ревус (0,6 л)	4	*	+(+)	+++	+++	+	+(+)	-	0,5-1	+++
мандіпропамід/ дифенокназол	Ревус Топ (0,6 л)	4	*	+(+)	+++	+++	+	+(+)	+++	0,5-1	+++

Контактні + системні

манкоцеб/металаксил-М	Ридоміл Голд (2,5 кг)	*	*	++	++(+)	R	++(+)	R	++	2-6	+++
іпровалікарб/ пропінеб	Мелоді Дуо (2,5 кг)	*	*	*	*	*	*	*	*	2-6	+++

Системні + трансламінарні

фенамідон/пропамокарб- гідрохлорид	Консенго (2 л)	2,5	*	++	++(+)	++	++	++	++	1-2	+++
---------------------------------------	-------------------	-----	---	----	-------	----	----	----	----	-----	-----

флуопіколід/пропамокарб гідро хлорид	Інфінто (1,6 л)	3,8	3,9	++	+++	++	++(+)	-	1-2	++(+)
Спеціально проти <i>Alternaria spp.</i>										
Азоксистробін	Квадріс (0,6 л)	-	-	-	-	-	-	+++(+) ^R	1-2	+++
азоксистробін/ дифеноконазол	Квадріс Топ (1 л)	-	-	-	-	-	-	*	1-2	+++
піраклостробін/боєкалід	Сіпнум (0,2 кг)	-	-	-	-	-	-	+++(+) ^R	1-2	+++
Дифеноконазол	Скор (0,6 л)	-	-	-	-	-	-	+++(+)	1-2	+++
флуопірам/ протіоконазол	Пропульс (0,5 л)	-	-	-	-	-	-	*	1-2	+++
трифлуксістробін/ тебуконазол	Нагіво (0,35 кг)	-	-	-	-	-	-	*	1-2	+++

* рейтинг недоступний

R - Присутній ризик зниження ефективності по причині наявності малочутливих або нечутливих ізолятів.

A - Спостерігається як для *Alternaria solani*, так і для *Alternaria alternata*. Функціональна активність проти цих різновидів в полі може варіювати. Малочутливі ізоляти *Alternaria solani* і *Alternaria alternata* виділені в країнах Західної Європи. Тому антірезистентна стратегія повинна бути імплементована.

9. Знищення бадилля.

Знищення картопляного бадилля за 2-3 тижні до збирання урожаю рекомендується для отримання добре сформованої шкірки, а також для контролю фітофторозу.

1) Обробка посадок

Бадилля знищено і повністю сухе на момент збирання врожаю.

- Період застосування: 2-3 тижні перед збором урожаю
- Метод: повна обробка всього поля (400 л/га)

Діюча речовина	Найменування	Доза (на гектар)	Коментарі
дикват	Реглон Супер	1,5 - 2 л	Застосовується за підвищеної вологості. Не застосовувати Реглон Супер на картоплі, яка потерпає від посухи. Після посушливого періоду необхідно зачекати принаймні 3 дні, доки ґрунт зволожиться дощем чи за допомогою штучного поливу. Інша можливість полягає у механічному знищенні бадилля за 2-3 дні до обробки Реглоном Супер.

10. Стимування проростання.

Регуляція запобігання росту паростків столової картоплі та картоплі для переробки

Примітка: ніколи не використовуйте на насінній картоплі та картоплі, призначеній для висадки, чи в місцях її зберігання

Продукт для обробки:

Регулятори росту, що містять хлорпрофам.

- Період застосування: 4 тижні після збирання врожаю з повторенням кожні 2-3 місяці
- Метод: гарячий туман

Діюча речовина	Найменування	Доза (на гектар)	Коментарі
Хлорпрофам	Нео Стоп Л 500 НН	24 мл, за 4 тижні після збору врожаю 16 мл, кожні 2-3 місяці	Максимально допустима доза: 72 мл./тонн за сезон. Для контролю проростання картоплі при зберіганні до 12 місяців Застосовувати з використанням спеціального устаткування, що утворює гарячий туман

11. Боротьба з бур'янами. Гербіциди.

Рейтинг чутливості бур'янів до гербіцидів на картоплі: +++ дуже чутливий\ ++ чутливий\ + середня чутливість\ - нечутливий

Латинська назва рослини	Назва рослини українською	Прометрекс	Стомп 330	Рейсер	Апстейдж	Артист	Зенкор	Зенкор	Тітус
Діюча речовина:									
Дія на кореневу систему									
(досходове застосування)									
<i>Aethusa suparium</i>	Собача петрушка звичайна		+		++	++	+	+(+)	++
<i>Amaranthus retroflexus</i>	Щиряця звичайна	++					++	+	?
<i>Atriplex patula</i>	Лутита креслага		+(+)		+		++	+(+)	+
<i>Chenopodium album</i>	Лобода біла	++	++	+++	(+)	++	+(+)	+	++
<i>Convolvulus sepium</i>	Берізка плетюча		-		-		-	(+)	+++
<i>Echinochloa crus-galli</i>	Кураче просо	++	+	++	+	++	+/-	+/-	+++
<i>Elymus repens</i>	Пирій повзучий		-		-		-	-	++
<i>Fumaria officinalis</i>	Рутка лікарська	++	+	+++	-	++	+++	++	+
<i>Galeopsis tetrahit</i>	Жабрій звичайний		++	++	+++	++	++	+(+)	+++
<i>Galium aparine</i>	Підмаренник чіпкий		+	++	+++	++	-	-	+++
<i>Lamium purpureum</i>	Глуха кропива пурпурова	++	+++	+++	++	+++	+++	++	+++
<i>Lolium perenne</i>	Пажитниця багаторічна (англійський райтрас)	+(+)	++		+	+	+	+	+++

<i>Matricaria chamomilla</i>	Ромашка лікарська		+	+++	-	+++	+++	+++	+++	+++	+++	+++
<i>Mercurialis annua</i>	Переліска однорічна		+		+(+)	++	+++	+++	+++	+	++	+
<i>Rosa annua</i>	Тонконіг однорічний		++	++	+	+++	+(+)	+++	+++	+	++	+++
<i>Polygonum aviculare</i>	Спориш звичайний (гірчак звичайний)		++(+)		+++	+(+)	++	++	++	+	+	-
<i>Polygonum convolvulus</i>	Гірчак беззевидний		+(+)	++	++	+	+	+	+	+	+	+++А)
<i>Polygonum lapathifolium</i>	Гірчак шорсткий		+++		+++						++	++
<i>Polygonum persicaria</i>	Гірчак печучиний	++	+++		++	++	+++	+++	+++		++	++
<i>Senecio vulgaris</i>	Жовтозілля звичайне (дідик звичайний)	(+)	+		++	++	+++	+++	+++		++	+++
<i>Sinapis arvensis</i>	Гірчиця польова (гірчиця дика)	++	++	++	-	+++	+++	+++	+++		++	+++
<i>Solanum nigrum</i>	Паслін чорний	++	+	+++	++	+(+)	+	-	-		-	-
<i>Sonchus arvensis</i>	Осот жовтий польовий А)		+	++	-						+	+
<i>Stellaria media</i>	Зірочник середній (мокрець, мокравник, мокринець, мокриця, перерванець, черевець)	+(+)	+++	+++	+++	+++	+++	+++	+++		+++	+++
<i>Urtica urens</i>	Кропива жалка		++		+(+)		+++	+++	+++		++	+++
<i>Veronica agrestis</i>	Вероніка нив'яна		+++	+++	(+)	+	+	+	+		+	-

А) = лише на стадії проростка

1) Контроль бур'янів: до появи сходів

Контроль широколистяних бур'янів, гербіциди кореневої дії

- Період застосування: до появи сходів по сформованих ущільнених гребенях
- Метод: повна обробка всього поля (400 л/га)

Діюча речовина	Найменування	Доза (на гектар)	Коментарі
кломазон + метрибузин	Апстейдж + Зенкор Ліквід чи Містраль	0,25 л + 0,5 - 1 л 0,5 - 1,1 кг	Метрибузин: не використовувати на сортах, які є чутливими до метрибузину. Максимальна доза виключно на важких ґрунтах
флуфенацет / метрибузин	Артист	2 - 2,5 кг	Артист: ступінь уразливості сортів визначається використанням дози 2 кг/га, що не викликає побічних ефектів. Сорти, чутливі до метрибузину, більш стійкі до обробки Артистом. В будь-якому разі Артист не рекомендується до застосування на піщаних та дуже легких ґрунтах
флуорохлоридон + метрибузин	Рейсер + Зенкор Ліквід	2 - 3 л + 0,5 - 1 л	Див. нотатки стосовно метрибузину
пендіметалін	Стомп 330	5 л	Ефективність знижується на ґрунтах з вмістом органічної речовини >6%, не використовувати на ґрунтах з показником >10% вмісту органічної речовини. Поєднання з Апстейдж чи Рейсер підсилює ефект
прометрин	Прометрекс Гезагард	3 л 3 - 4 л	Поєднання з Апстейдж чи Рейсер підсилює ефект

2) Контроль бур'янів: до появи сходів

Контроль широколистяних бур'янів, гербіциди контактної - системної дії

- Період застосування: до 2-х днів до появи сходів
- Метод: повна обробка поля (400 л/га)

Діюча речовина	Найменування	Доза (на гектар)	Коментарі
Гліфосад	Гліфоган	2 - 5 л	Необхідно контролювати сходи картоплі!

3) Контроль бур'янів: в ранню стадію після сходів

Контроль широколистяних бур'янів, коренева + контактна дія .

- Період застосування: після появи сходів, до висоти рослини 5- 10 см.
- Метод: повна обробка поля (400 л/га)

Діюча речовина	Найменування	Доза (на гектар)	Коментарі
Метрибузин	Містраль, Зенкор Ліквід	0,15 - 0,5кг 0,15 - 0,5 л	Не використовувати на сортах, які є чутливими до метрибузину

4) Контроль бур'янів: післясходовий.

Боротьба зі злаковими та широколистяними бур'янами, контактні гербіциди

- Період застосування: після сходів, до висоти рослини 25 см.
- Метод: повна обробка поля (400 л/га)

Діюча речовина	Найменування	Доза (на гектар)	Коментарі
Римсульфурон	Тітус + прилипач Тренд 90	40 г діючої речовини + 250мл Тренд 90	При відростанні чи появі нових бур'янів повторити разове внесення 30 Тітус + прилипач Тренд 90. В жарких та сонячних умовах можлива реакція рослин у вигляді появи жовтих плям на листках картоплі

5) Контроль злакових бур'янів: післясходовий.

Боротьба зі злаковими бур'янами, контактні гербіциди

- Період застосування: після сходів картоплі, до появи бур'янів
- Метод: повна обробка поля (400 л/га)

Діюча речовина	Найменування	Доза (на гектар)	Коментарі
флуазифоп–П–бутилу	Фьюзілад Форте	0,5 - 1 л 1 - 2 л	Однорічні бур'яни (2-4 лиска) Багаторічні бур'яни (10-15 см)
пропахізафоп	Агіл	0,6 - 0,9 л 1 - 1,2 л	Однорічні бур'яни (2-4 лиска) Багаторічні бур'яни (10-15 см)
хізалофоп–П–етил	Ачіба	1 - 1,5 л 2 - 4 л	Однорічні бур'яни (2-4 лиска) Багаторічні бур'яни (10-15 см)
тепралоксидим	Арамо 45	1 - 1,2 л 1,5 - 2,3 л	Однорічні бур'яни (2-4 лиска) Багаторічні бур'яни (10-15 см)

б) Оцінка ризиків застосування гербіцидів на полях-попередниках картопляної сівозміни:

Вплив-післядія застосування гербіцидів на культурах- попередниках картопляної сівозміни при вирощуванні картоплі:

++ висока чутливість / + чутливість / - відсутність негативного впливу, при умові дотримання всіх рекомендацій по застосуванню препарату, вказаних на етикетці / (-) можливий ризик / ? не ідентифіковано характер впливу

Культура	Гербіцид	Діюча речовина	Компанія	Реакція картоплі	Примітка
Зернові злакові культури	Лонтрел™ Гранд, в. г.	750 г/кг Клопіралід	Syngenta	++	При використанні максимальної норми внесення і відсутності оранки
	Ураган Форте® 500 SL, в. р. к.	500 г/л Калійної солі гліфосату	Syngenta	-	
	Аксіал® 045 ЕС, к. е.	45 г/л Піноксадену клоквінтосет–гексил (антидот)	Syngenta	-	
	Діален Супер® 464 SL, в. р. к.	120 г/л Дикамба + 344 г/л 2,4–Д диметиламіної сол	Syngenta	+	При використанні максимальної норми внесення і відсутності оранки
	Логран 75 WG в.г.	750 г/л Триасульфурон	Syngenta	?	
	Лонтрел 300	300 г/л Клопіралід	Syngenta	++	При використанні максимальної норми внесення і відсутності оранки
	Лінтур 70 WG, в. г.	41 г/кг Триасульфурон + 659 г/кг Дикамби у формі солі натрію	Syngenta	+	При використанні максимальної норми внесення і відсутності оранки
	Паллас 45 OD, м. д.	45 г/л Пірокссулам + 90 г/л Піноксадену клоквінтосет–мексил (антидот)	Syngenta	-	
	Пріма™ Форте 195 , с. е.	5 г/л (0,47 %) Флорасулам+ 10 г/л (0,94 %) Амінопіралід + 180 г/л (17 %) 2–етилгексилловий ефір 2,4–Д	Syngenta	++	Амінопіралід має високу здатність утримуватися в ґрунті!
	Пріма™, с. е.	6,25 г/л Флорасулам + 452,5 г/л 2–етилгексилловий ефір 2,4–Д	Syngenta	+	При використанні максимальної норми внесення і відсутності оранки
Пік® 75 WG, в.г.	750 г/кг Просульфурон	Syngenta	?		

Культура	Гербицид	Діюча речовина	Компанія	Реакція картоплі	Примітка
	Старане™ Преміум 330 ЕС, к. е.	330 г/л Флуроксіпір	Syngenta	-	
	Гліфоган™	ізопропіламінна сіль гліфосату 480 г/л, у кислотному еквіваленті 360 г/л	ADAMA	-	
	Триггер®	трибенурон-метил 500 г/кг	ADAMA	-	
	Базагран® М	125 г/л 2М-4Х МЦПА 250 г/л Бентазон	BASF	-	
	Діанат®	480 г/л Дикамба	BASF	+	При використанні максимальної норми внесення і відсутності оранки
	Марафон	125 г/л Ізопротурон + 250 г/л Пендіметалін	BASF	-	
	Серто® Плюс	500 г/кг Дикамба+ 250 г/кг Тритосульфурон	BASF	+	При використанні максимальної норми внесення і відсутності оранки
	Аркан	Амідосульфурон 750 г/кг	Bayar	-	
	Баста	Глюфосинат амонію 150 г/л	Bayar	-	
	Гроділ® Максі	Йодосульфурон 25 г/л + амідосульфурон, 100 г/л + мефенпір-діетил (антидот) 250 г/л	Bayar	+	При використанні максимальної норми внесення і відсутності оранки
	Капуеро	Трибенурон-метил 563 г/кг + Флорасулам 187 г/кг	Bayar	-	
	МаксіМокс	Імазамокс 40 г/л	Bayar	+	При використанні максимальної норми внесення і відсутності оранки
	Пума® Супер	Феноксапроп-П-етил 69 г/л + мефенпір-діетил 75 г/л (антидот)	Bayar	-	
Соя	Гезагард® 500 FW, к. с.	500 г/л Прометрин	Syngenta	-	
	Дуал Голд® 960 ЕС, к. е.	960 г/л S-метолахлору	Syngenta	-	
	Примекстра® TZ Голд 500 SC, к. с.	312,5 г/л S-метолахлору + 187,5 г/л Тербутилазин	Syngenta	-	
	Реглон® Ейр 200 SL, РК	200 г/л Дикват	Syngenta	-	

Культура	Гербицид	Діюча речовина	Компанія	Реакція картоплі	Примітка
	Реглон® Форте 200 SL, РК	200 г/л Дикват іону	Syngenta	-	
	Трефлан™ 480, к. е.	480 г/л Трифлуралін	Syngenta	(-)	Деякий ризик на легких ґрунтах і відсутності оранки
	Трофі™ 90, к. е.	900 г/л Ацетохлор	Syngenta	?	
	Ураган Форте® 500 SL, в. р. к.	500 г/л Калійної солі гліфосату	Syngenta	-	
	Фюзілад Форте® 150 ЕС, к. е.	150 г/л Флуазифоп–П–бутил	Syngenta	-	
	Агіл™	Пропакізафоп 100 г/л	ADAMA	-	
	Аценіг™	ацетохлор 800 г/л + антидот АД – 67 80 г/л	ADAMA	?	
	Ацетоган™	Ацетохлор 900 г/л	ADAMA	?	
	Бента™	Бентазон 480 г/л	ADAMA	-	
	Відблок™ Плюс	пропакізафоп 25 г/л + імазетапір 37,5 г/л	ADAMA	?	
	Ерроу™	Клетодим 120 г/л	ADAMA	-	
	Каліф™	Кломазон 480 г/л	ADAMA	-	
	Містраль™	Метри бузин 700 г/к	ADAMA	-	
	Пендіган™	Пендиметалін 330 г/л	ADAMA	-	
	Арамо® 45	45 г/л Тетралоксидим	BASF	-	
	Пультсар	40 г/л Імазамокс	BASF	+	При використанні максимальної норми внесення і відсутності оранки
	Стомп® 330	330 г/л Пендиметалін	BASF	-	
	Фронт'єр® Оптіма	720 г/л Диметенамід-П	BASF	-	
	Апстейдж	Кломазон 360 г/л	Bayer	-	
	Ачіба	Хізалофоп–П–етил 50 г/л	Bayer	-	
	Баста	Глюфосинат амонію, 150 г/л	Bayer	-	
	Галаксі® Ультра	Бентазон 352,4 г/л + Ацифлуорфен 161,7 г/л	Bayer	?	
	Зенкор® Ліквід	Метрибузин 600 г/л	Bayer	-	
	МаксіМокс	Імазамокс 40 г/л	Bayer	+	При використанні максимальної норми внесення і відсутності оранки
	Гезагард® 500 FW, к. с.	500 г/л Прометрин	Syngenta	-	

Культура	Гербицид	Діюча речовина	Компанія	Реакція картоплі	Примітка
Соняшник	Голл™ 2Е, к. е.	240 г/л Оксифлуорфе		-	
	Дуал Голд® 960 ЕС, к. е.	960 г/л S-метолахлору	Syngenta	-	
	Каптора® Плюс, РК	16,5 г/л Імазамокс + 7,5 г/л Імазапір	Syngenta	+	При використанні максимальної норми внесення і відсутності оранки
	Каптора®, РК	33 г/л Імазамокс + 15 г/л Імазапір	Syngenta	+	При використанні максимальної норми внесення і відсутності оранки
	Примекстра® Голд 720 SC, к. с.	400 г/л S-метолахлору + 320 г/л Атразин	Syngenta	+	При використанні максимальної норми внесення і відсутності оранки
	Реглон® Форте 200 SL, РК	200 г/л Дикват іону	Syngenta	-	
	Реглон® Ейр 200 SL, РК	200 г/л Дикват	Syngenta	-	
	Трефлан™ 480, к. е.	480 г/л Трифлуралін	Syngenta	(-)	Деякий ризик на легких ґрунтах і відсутності оранки
	Трофі™ 90, к. .	900 г/л Ацетохлор	Syngenta	?	
	Ураган Форте® 500 SL, в. р. к.	500 г/л Калійної солі гліфосату	Syngenta	-	
	Фюзілад Форте® 150 ЕС, к. е.	150 г/л Флуазифоп– П-бутил	Syngenta	-	
	Агіл™	Пропакізафоп 100 г/л	ADAMA	-	
	Аценіт™	Ацетохлор 800 г/л + антидот АД – 67 80 г/л	ADAMA	?	
	Ацетоган™	Ацетохлор 900 г/л	ADAMA	?	
	Відблок™ Плюс	Пропакізафоп 25 г/л + імазетапір 37,5 г/л	ADAMA	+	При використанні максимальної норми внесення і відсутності оранки
	Галіган™	Оксифлуорфен 240 г/л	ADAMA	-	
	Ерроу™	Клегодим 120 г/л	ADAMA	-	
	Пендіган™	Пендиметалін 330 г/л	ADAMA	-	
	Прометрекс™	Прометрин 500 г/л	ADAMA	-	
	Рейсер®	Флуорохлорідон 250 г/л	ADAMA	-	
Арамо® 45	Тепралоксидим 45 г/л	BASF	-		
Євро- Лайтнінг®	Імазамокс 33 г/л + Імазапір 15 г/л	BASF	+	При використанні максимальної норми внесення і відсутності оранки	

Культура	Гербіцид	Діюча речовина	Компанія	Реакція картоплі	Примітка
	Стомп® 330	Пендиметалін 330 г/л	BASF	-	
	Фронтсьєр® Оптіма	Диметенамід-П 720 г/л	BASF	-	
	Баста	Глюфосинат амонію 150 г/л	Bayer	-	
	МаксіМокс	Імазамокс 40 г/л	Bayer	+	При використанні максимальної норми внесення і відсутності оранки
	Челендж	Аклоніфен 600 г/л	Bayer	-	
Кукурудза	Лонтрел™ Гранд, в. г.	750 г/кг Клопіралід	Syngenta	++	При використанні максимальної норми внесення і відсутності оранки
	Люмакс® 537,5 SE, с. е.	375 г/лS– метолахлору + 125 г/л Тербутилазин + 37,5 г/л Мезотріон	Syngenta	+	При використанні максимальної норми внесення і відсутності оранки
	Мілагро® 240 SC, к. с.	240 г/л Нікосульфурон	Syngenta	+	При використанні максимальної норми внесення і відсутності оранки
	Примекстра® TZ Голд 500 SC, к. с.	312,5 г/л S–метолахлору + 187,5 г/л Тербутилазин	Syngenta	+	При використанні максимальної норми внесення і відсутності оранки
	Примекстра® Голд 720 SC, к. с.	400 г/л S–метолахлору+ 320 г/л Атразин	Syngenta	+	При використанні максимальної норми внесення і відсутності оранки
	Пріма™ Форте 195 , с. е.	5 г/л (0,47 %) Флорасулам+ 10 г/л (0,94 %) Амінопіралід+ 180 г/л (17 %) 2– етилгексилловий ефір 2,4–Д	Syngenta	++	При використанні максимальної норми внесення і відсутності оранки
	Пріма™, с. е.	6,25 г/л Флорасулам 452,5 г/л 2– етилгексилловий ефір 2,4–Д	Syngenta	+	При використанні максимальної норми внесення і відсутності оранки
	Пік® 75 WG, в.г.	750 г/кг Просульфурон	Syngenta	?	
	Старане™ Преміум 330 ЕС, к. е.	330 г/л Флуороксипір	Syngenta	-	
	Трофі™ 90, к. е.	900 г/л Ацетохлор	Syngenta	?	
	Ураган Форте® 500 SL, в. р. к.	500 г/л Калійної солі гліфосату	Syngenta	-	
	Апріорі™	нікосульфурон 230 г/кг + мезотрон 570 г/кг	ADAMA	+	При використанні максимальної норми внесення і відсутності оранки

Культура	Гербицид	Діюча речовина	Компанія	Реакція картоплі	Примітка
	Аценіг™	Ацетохлор 800 г/л + антидот АД – 67 80 г/л	ADAMA	?	
	Ацетоган™	Ацетохлор 900 г/л	ADAMA	?	
	Відблок™ Плюс	Пропахізафон 25 г/л + імазетапір 37,5 г/л	ADAMA	+	При використанні максимальної норми внесення і відсутності оранки
	Нікоган™	Нікосульфурон 40 г/л	ADAMA	+	При використанні максимальної норми внесення і відсутності оранки
	Чейзер-П®	Тербутилазин 270 г/л + пендиметалін 64 г/л	ADAMA	-	
	Серто® Плюс	500 г/кг Дикамба + 250 г/кг Тритосульфурон	BASF	+	При використанні максимальної норми внесення і відсутності оранки
	Стеллар	160 г/л Дикамба+ 50 г/л Топрамезон	BASF	+	При використанні максимальної норми внесення і відсутності оранки
	Стомп® 330	330 г/л Пендиметалін	BASF	-	
	Фронтьєр® Оптіма	720 г/л Диметенамід-П	BASF	-	
	Аденго® 46,5% SC, к.с	Ізоксафлоторол 225 г/л + тієнкарбазон-метил 90 г/л + ципросульфамід 150 г/л	Baye	+	При використанні максимальної норми внесення і відсутності оранки
	Аркан	Амідосульфурон 750 г/кг	Baye	-	
	Гроділ® Максі	Йодосульфурон 25 г/л + амідосульфурон 100 г/л + мефенпір-діетил (антидот) 250 г/л	Baye	+	При використанні максимальної норми внесення і відсутності оранки
	Лаудіс	Темботріон 200 г/кг, Ізоксадіфен (антидот) 100 г/кг	Baye	+	При використанні максимальної норми внесення і відсутності оранки
	МайсТєр	Форамсульфурон 300 г/кг + йодосульфурон 20 г/кг + ізоксадіфен-етил (антидот) 300 г/кг	Baye	+	При використанні максимальної норми внесення і відсутності оранки
	МайсТєр® Пауєр	Форамсульфурон 31,5 г/л + йодосульфурон 1,0 г/л + тієнкарбазон-метил 10 г/л + ципросульфамід (антидот) 15 г/л	Baye	+	При використанні максимальної норми внесення і відсутності оранки

Культура	Гербицид	Діюча речовина	Компанія	Реакція картоплі	Примітка
	Мерлін	Ізоксафлутол 750 г/кг	Bayer	+	При використанні максимальної норми внесення і відсутності оранки
Буряки цукрові	Дуал Голд® 960 ЕС, к. е.	960 г/л S–метолахлору	Syngenta	-	
	Лонтрел™ Гранд, в. г.	750 г/кг Клопіралід	Syngenta	++	При використанні максимальної норми внесення і відсутності оранки
	Ураган Форте® 500 SL, в. р. к.	500 г/л Калійної солі гліфосату	Syngenta	-	
	Фюзілад Форте® 150 ЕС, к. е.	150 г/л Флуазифоп– П–бутил	Syngenta	-	
	Бельведер™ Форте	Фенмедифам 100 г/л + десмедифам 100 г/л + етофумезат 200 г/л	ADAMA	-	
	Голтік™ Голд	Метамітрон 700 г/л		(-)	Деякий ризик на легких ґрунтах і відсутності оранки
	Арамо® 45	45 г/л Тепралоксидим	BASF	-	
	Діанат®	480 г/л Дикамба	BASF	+	При використанні максимальної норми внесення і відсутності оранки
	Пірамін® Стар	42 г/л Квінмерак+ 418 г/л Хлоридазо	BASF	(-)	Деякий ризик на легких ґрунтах і відсутності оранки
	Пірамін® Турбо	520 г/л Хлоридазон	BASF	(-)	Деякий ризик на легких ґрунтах і відсутності оранки
	Фронт'єр® Оптіма	720 г/л Диметенамід-П	BASF	-	
	Апстейдж	Кломазон 360 г/л	Bayer	-	
	Ачіба	Хізалофоп–П–етил 50 г/л	Bayer	-	
	Бетанал® Експерт	Фенмедифам 91 г/л + десмедифам 71 г/л + етофумезат 112 г/л	Bayer	-	
Бетанал® максПро	Фенмедифам 60 г/л + десмедифам 47 г/л + етофумезат 75 г/л + ленацил (активатор) 27 г/л	Bayer	-		
Целмітрон®	Метамітрон 700 г/л	Bayer	(-)	Деякий ризик на легких ґрунтах і відсутності оранки	
Рішак	Галера™ Супер 364 SC, р.к.	267 г/л Клопіралід + 80 г/л Піклорам + 17 г/л Амінопіралід	Syngenta	++	Амінопіралід має високу здатність

Культура	Гербицид	Діюча речовина	Компанія	Реакція картоплі	Примітка
					утримуватися в ґрунті!
	Дуал Голд® 960 ЕС, к. е.	960 г/л S-метолахлору	Syngenta	-	
	Лонтрел 300	300 г/л Клопіралід	Syngenta	++	При використанні максимальної норми внесення і відсутності оранки
	Лонтрел™ Гранд, в. г.	750 г/кг Клопіралід	Syngenta	++	При використанні максимальної норми внесення і відсутності оранки
	Фюзілад Форте® 150 ЕС, к. е.	150 г/л Флуазифоп- П-бутил	Syngenta	-	
	Трефлан™ 480, к. е.	480 г/л Трифлуралін	Syngenta	(-)	Деякий ризик на легких ґрунтах і відсутності оранки
	Реглон® Форте 200 SL, РК	200 г/л Дикват іону	Syngenta	-	
	Каліф™	Кломазон 480 г/л	ADAMA	-	
	Каліф™ Мега	Кломазон 33 г/л, + метазахлор 250 г/л	ADAMA	-	
	Султан Твін™	Метазахлор 400 г/л + квінмерак 100 г	ADAMA	-	
	Трифлурекс™	Трифлуралін 480 г/л	ADAMA	(-)	Деякий ризик на легких ґрунтах і відсутності оранки
	Арамо® 45	45 г/л Тепралоксидим	BASF	-	
	Бутізан® 400	400 г/л Метазахлор	BASF	-	
	Бутізан® Авант	метазахлор (300 г/л) + диметенамід-П (100 г/л) + квінмерак 100 г/л	BASF	-	
	Бутізан® Стар	83 г/л Квінмерак + 333 г/л Метазахлор	BASF	-	
	Нопасаран	25 г/л Імазамокс+ 375 г/л Метазахлор	BASF	+	При використанні максимальної норми внесення і відсутності оранки
	Апстейдж	Кломазон 360 г/л	Bayер	-	
	Ачіба	Хізалофоп-П-етил 50 г/л	Bayер	-	
	Баста	Глюфосинат амонію 150 г/л	Bayер	-	

12. Список пестицидів (активна речовина та назва продукту).

Діюча речовина	Найменування препарату
Обробка насіння	
клотіанідин, /пенфлуфен	Еместо Квантрум
флудиоксоніл	Максим 025 FS
флудиоксоніл / дифеноконазол /гіаметоксам	Селест Топ
пенцикурон /імідаклоприд	Престиж
Гербіциди	
хломазон	Апстейдж
флуазифоп–П–бутилу	Фьюзілад Форте
флуфенацет / метрибузин	Артист
флуорохлорідон	Рейсер
гліфосат	Гліфоган
метрибузин	Містраль
метрибузин	Зенкор Ліквід
пендіметалін	Стомп 330
прометрин	Прометрекс
прометрин	Гезагард
proprazine	Агіл
quizalofop-p-ethyl	Ачіба
римсульфурон	Тітус
тепралоксидим	Арамо 45
Інсектициди	
альфа-циперметрин	Фастак
хлорантраніліпрол	Кораген
хлорпіріфос	Пірінекс
диметоат	БІ-58 New
фіпроніл	Регент 20 G

імідаклоприд	Когінор
імідаклоприд	Конфідор
лямбда–цигалотрин	Карате Зеон
новалурон	Римон
тефлубензурон	Номолт
тефлутрин	Форс
тіаклоприд	Біскайя
тіаклоприд	Каліпсо
тіаклоприд /дельтаметрин	Протеус
тіаметоксам	Актара 240 SC
тіаметоксам	Актара 25 WG
тіаметоксам / лямбда–цигалотрин	Енжіо
Фунгіциди	
аметоктрадин /диметоморф	Орвего
азоксистробін	Квадріс
азоксистробін/ дифеноконазол	Квадріс Топ
азоксистробін/ металаксил–М	Юніформ
сульфат міді	Блу Бордо
фамокадон /цимоксаніл	Танос
цимоксаніл/ хлорокись міді	Курзат П
цимоксаніл/ манкоцеб	Наугіл
дифеноконазол	Скор
dimethomorph / folpet	Сфінкс Екстра
диметоморф/манкоцеб	Арева Голд
диметоморф/манкоцеб	Акробат
аенамідон/ пропамокарб–гідрохлорид	Консенто
флуазинам	Банджо
флуазинам	Ширлан

флуопіколід/пропамокарб гідро хлорид	Інфінто
флуонарам /протиконазол	Пропульс
фолпет	Фольпан
іпровалікарб/ пропінеб	Мелоді Дуо
манкоцеб	Дітан
манкоцеб/металаксил–М	Ридоміл Голд
мандіпропамід	Ревус
мандіпропамід/дифеноконазол	Ревус Топ
метирам	Полірам
пропінеб	Антракол
боскалід /піраклостробін	Сігнум
трифлуксістробін/ тебуконазол	Нагіво
Десиканти	
дикват	Реглон Супер