

ПУЩА-ВОДИЦЯ
ПУЩА-ВОДИЦЯ
ПУЩА-ВОДИЦЯ

ПУЩА-ВОДИЦЯ
ПУЩА-ВОДИЦЯ
ПУЩА-ВОДИЦЯ
ПУЩА-ВОДИЦЯ
ПУЩА-ВОДИЦЯ
ПУЩА-ВОДИЦЯ
ПУЩА-ВОДИЦЯ
ПУЩА-ВОДИЦЯ
ПУЩА-ВОДИЦЯ
ПУЩА-ВОДИЦЯ

**ОЦИФРУВАННЯ
ЗРУЙНОВАНОЇ
ІНФРАСТРУКТУРИ**

Київська
область



REBUILD 

ПРО ПРОЄКТ

Проблематика

Бойові дії росії та білорусі на території України завдають численних збитків та руйнувань майже у всіх регіонах — зруйновано житловий фонд та інфраструктуру, зупинено роботу промислових об'єктів та багатьох локальних бізнесів.

Швидкість та ефективність процесів відновлення країни напряду залежить від грамотної оцінки завданих збитків, формування коректного бюджету і покрокового плану відбудови. Прозора оцінка збитків дозволить обґрунтувати потребу у розмірах фінансування і спростить процес залучення ресурсів на відновлення.

Про проєкт

Проєкт RebuildUA має на меті оцифрувати, проаналізувати та наочно показати руйнування інфраструктури України. Географія проєкту охоплює всі регіони країни, що постраждали внаслідок військової агресії.

Результати будуть передані громадам, органам державної влади і спеціалізованим фондам відновлення.

Ініціатори проєкту:

Зйомка дронами та оцифровка геопросторової інформації:



Земельна аналітика та взаємодія з громадами:



Про методологію

1. Зйомка дронами і створення ортофотопланів

Використання дронів дозволяє зібрати детальні дані про руйнування: знімати фото та відео об'єктів під різними кутами, з усіх сторін будівель та на низьких висотах. На окупованих територіях та в місцях бойових дій використовуємо супутникові знімки.

2. Збір фото і відеоматеріалів

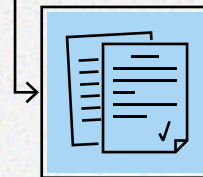
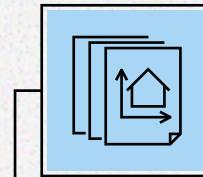
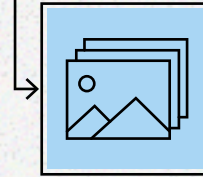
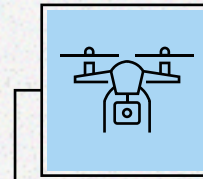
Щоб подбати про повноту вихідних даних, команда проєкту забезпечує зйомку фото- та відеоматеріалів, а також збирає додаткову інформацію з перевірених джерел.

3. Розпізнавання руйнувань і обробка даних

На основі ортофотопланів ІС-фахівці оцифровують всі будівлі, розпізнають зруйновані об'єкти, класифікують типи будівель та визначають рівень руйнувань.

4. Публікація аналітичних звітів

Дизайнери та контент-менеджери презентують зібрану інформацію у вигляді публічних інфографічних звітів.



Більше інформації шукайте на сторінці проєкту.

 rebuildua.net

НАСЕЛЕНИЙ ПУНКТ


Пуща-Водиця стала одним з найбільш постраждалих внаслідок бойових дій районів Києва, що спричинено близькістю до Ірпеня та Гостомеля, де російська армія чинила жахливі злочини.

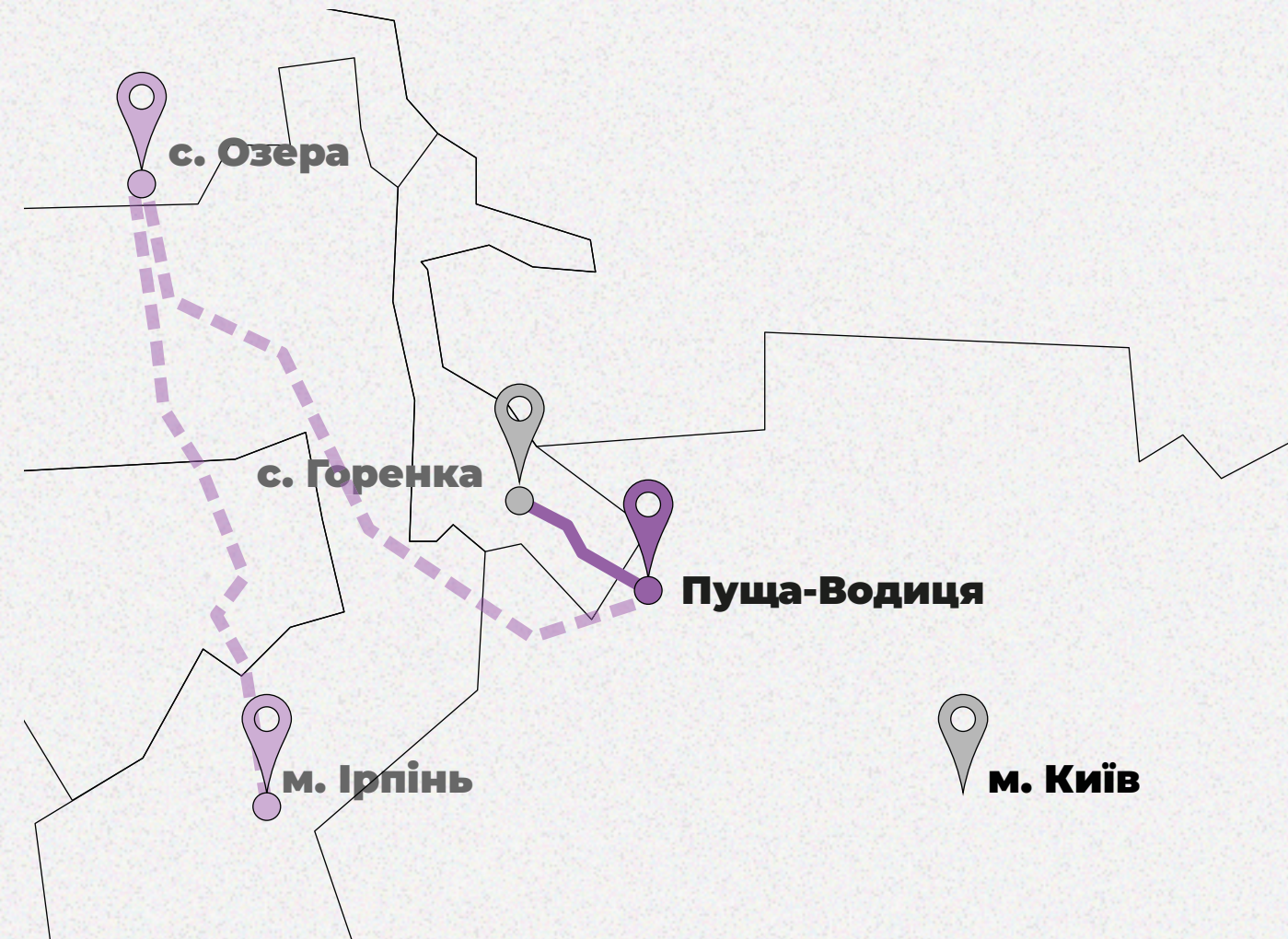
На території Пущі-Водиці були зруйновані житлові будинки, пошкоджено рейки, якими в цей район ходив із центру трамвай. Головною проблемою тут лишаються заміновані ліси, що оточують територію з усіх боків: попри ретельні роботи з розмінування перебувати там досі небезпечно.

Команда RebuildUA побувала на місці подій та проаналізувала руйнування. Наступні точки нашого маршруту шукайте на карті та в новинах проекту.



 rebuildua.net

 [/rebuildua.net](https://facebook.com/rebuildua.net)



Місто
Район
Місцевість

Київ
Оболонський
Пуща-Водиця



Площа зйомки
288 га



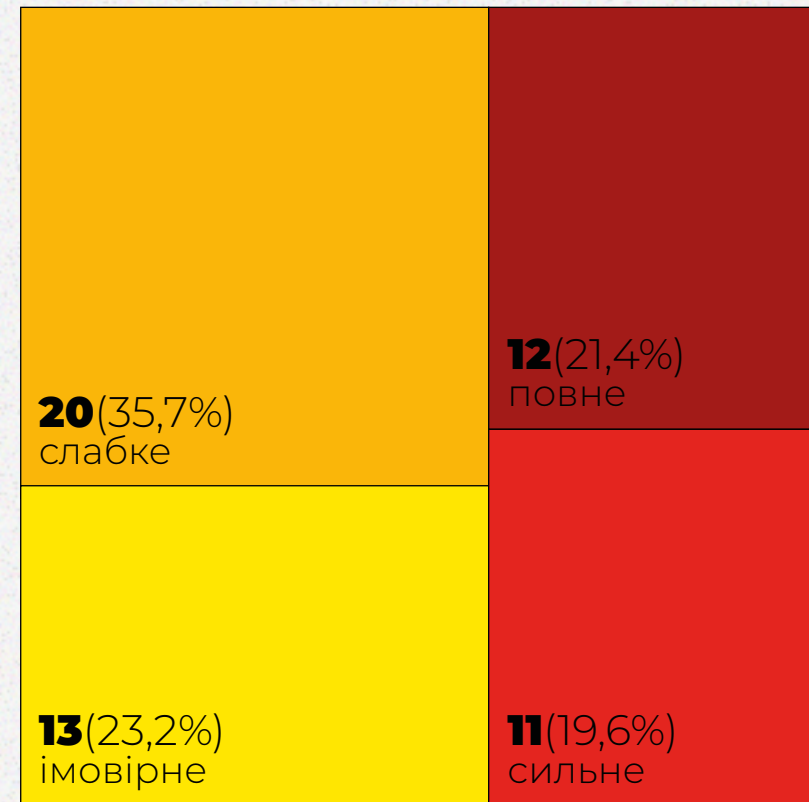
Населення
3 400 мешканців

РІВЕНЬ РУЙНУВАННЯ

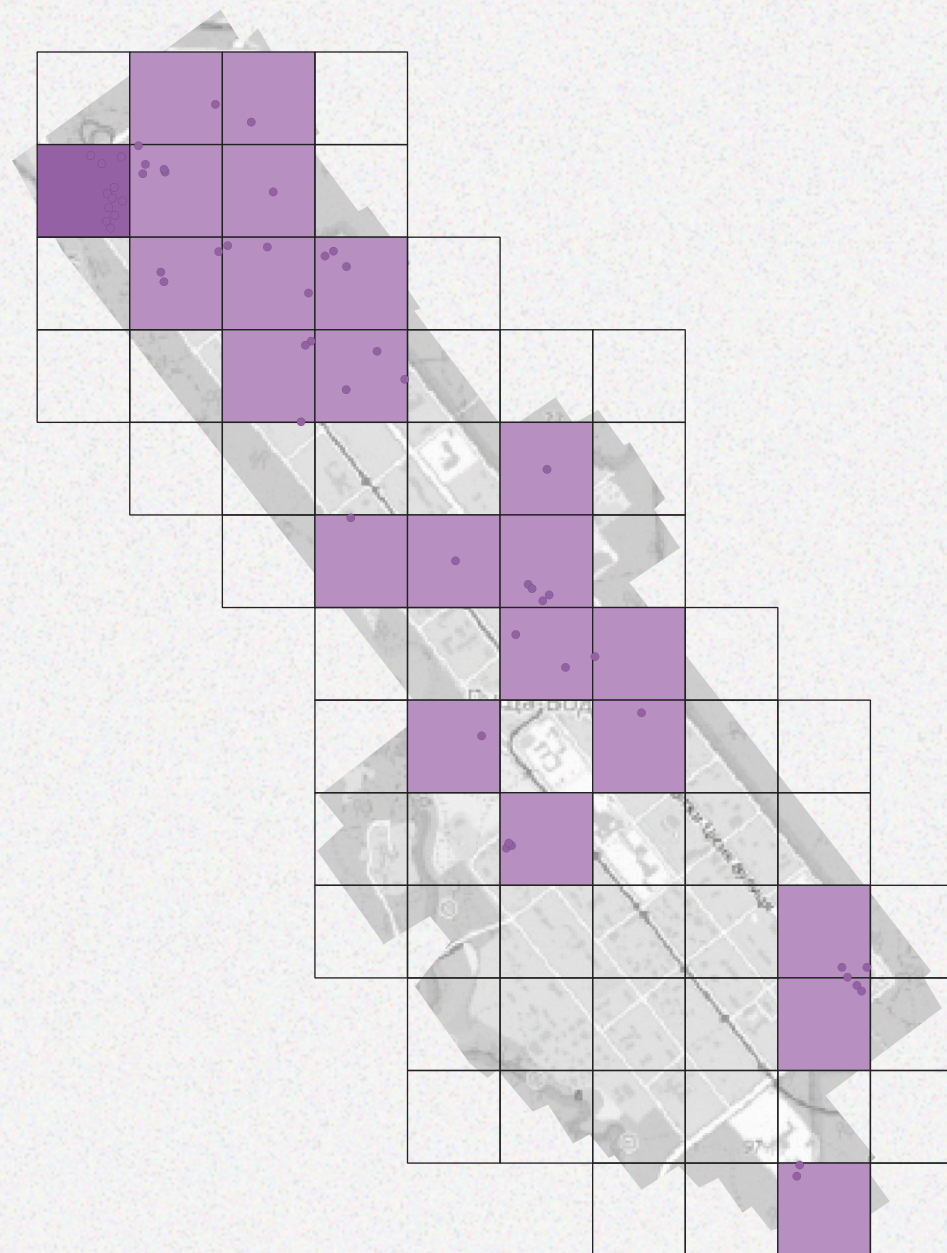
Споруд зруйновано:

56 із 1 920

Ступінь руйнування, к-сть споруд

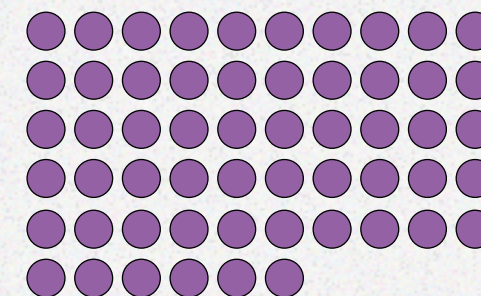


ТЕПЛОВА КАРТА РУЙНУВАННЯ

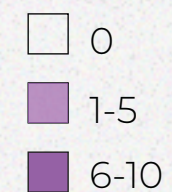


56

Будівель зруйновано



Кількість зруйнованих будівель



ЗАГАЛЬНІ МАСШТАБИ РУЙНУВАНЬ

Соціальна інфраструктура

Спортивні заклади
5

Готелі
2

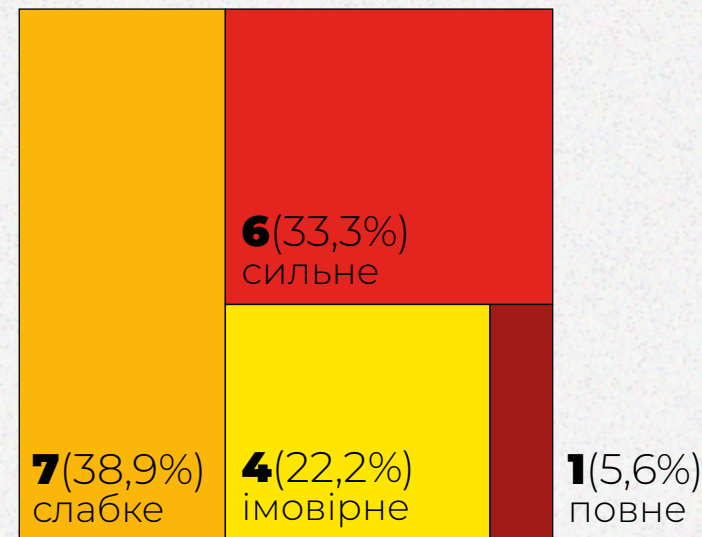
Будівлі охорони здоров'я та рекреації
5

Заклади харчування
1

Господарські будівлі
4

Магазини
1

Ступінь руйнування



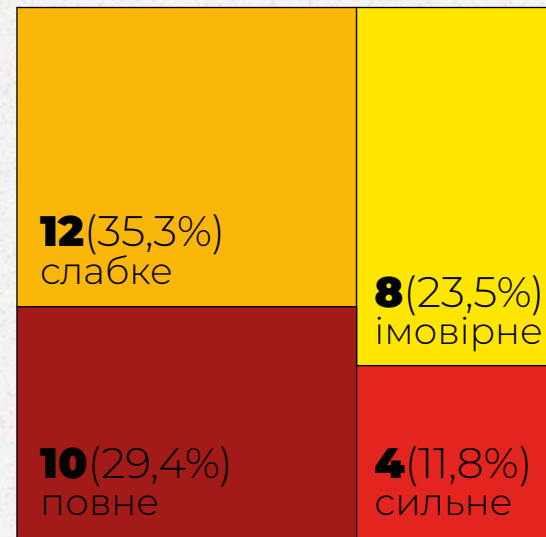
Житлова забудова

Приватні будинки
15

Господарські споруди
15

Багатоквартирні будинки
4

Ступінь руйнування



Адміністративна інфраструктура

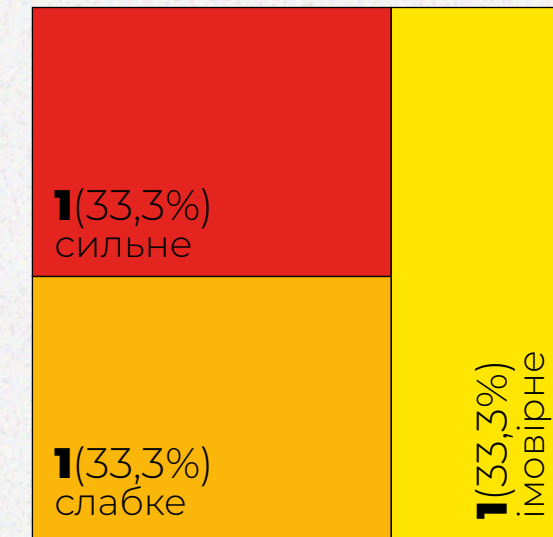
Пожежна частина
1

Ступінь руйнування
1 (100%) повне

Промислова інфраструктура

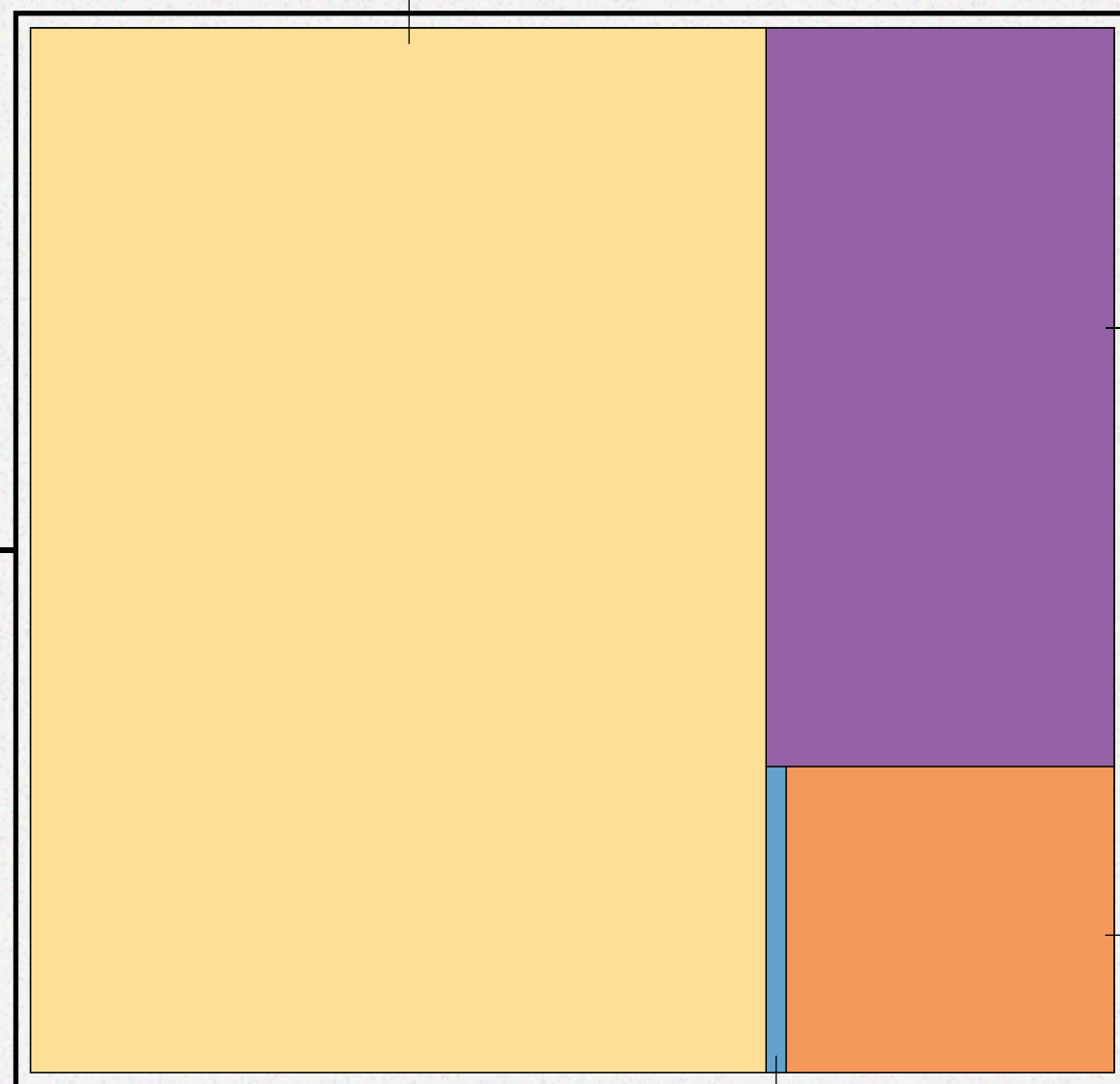
Склади
3

Ступінь руйнування



Збитки за типами будівель

Загальна вартість збитків
512,25 млн грн
(\$17,51 млн)



Соціальна інфраструктура

348,94 млн грн

Житлові та присадибні будівлі

113,52 млн грн

Адміністративна інфраструктура

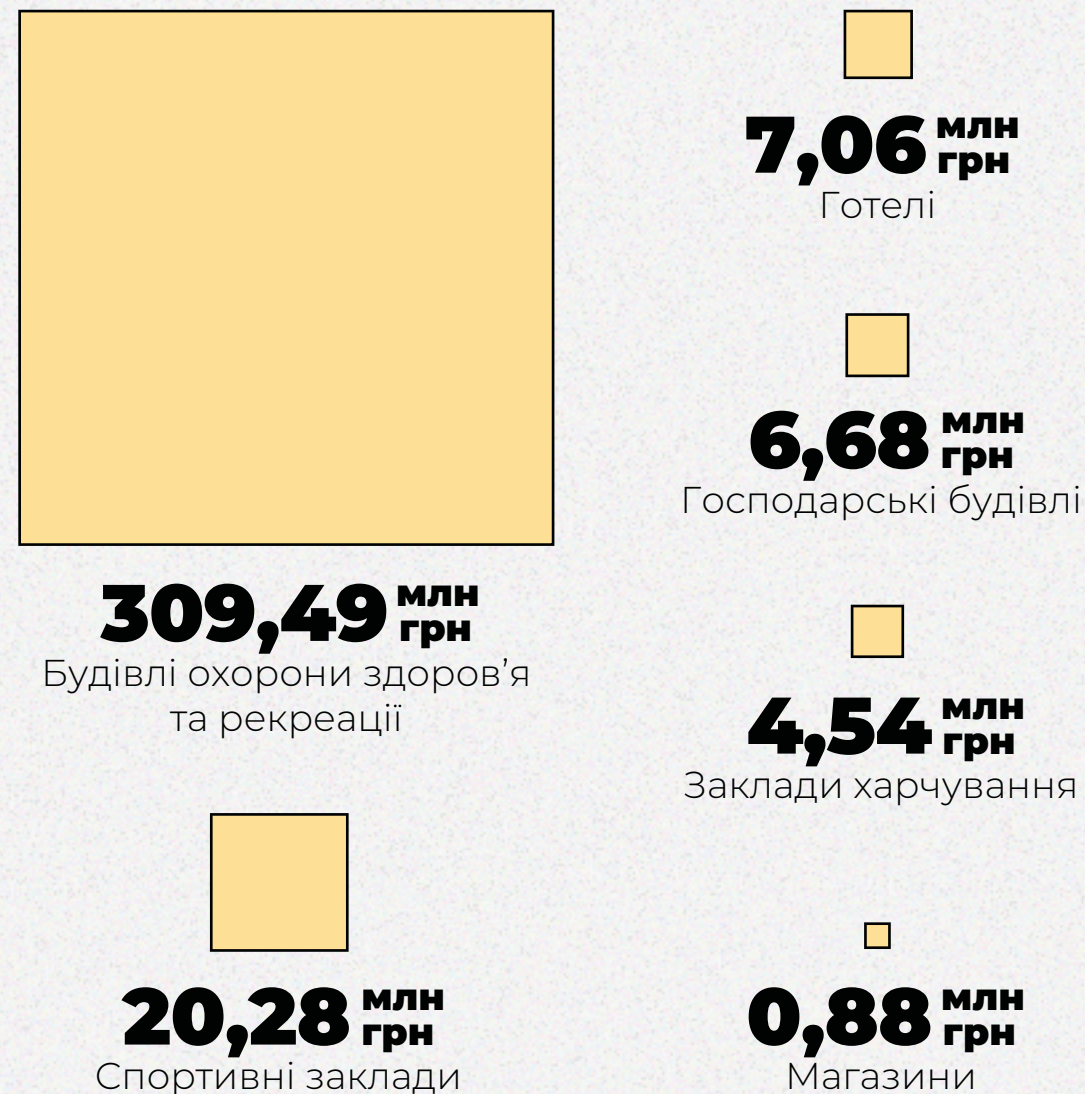
47,66 млн грн

Промислова інфраструктура

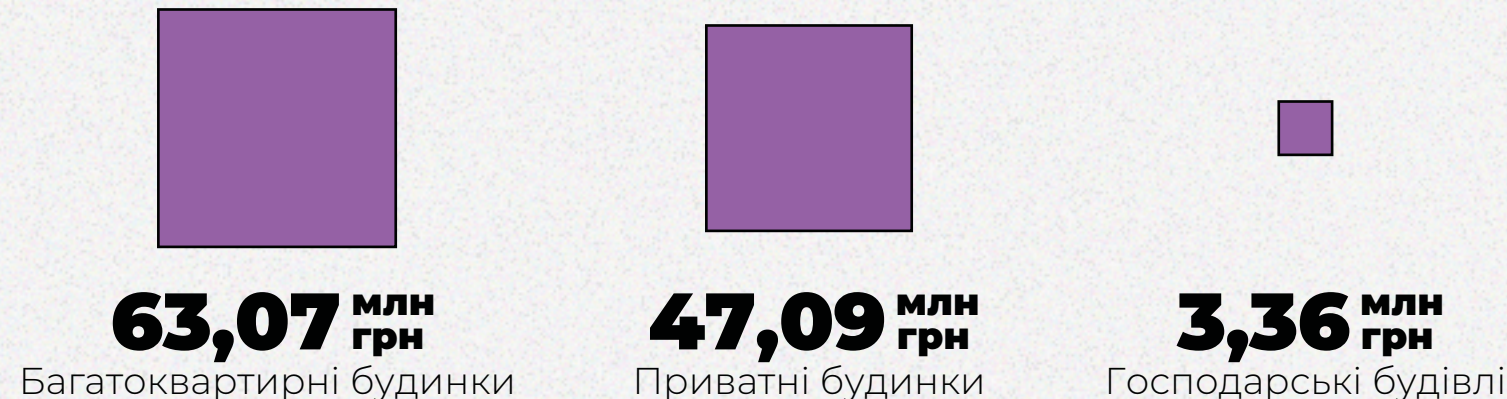
2,14 млн грн

ОЦІНКА ЗАВДАНИХ ЗБИТКІВ

Соціальна інфраструктура



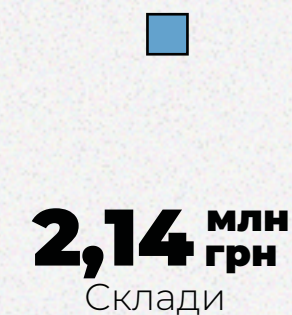
Житлова забудова



Адміністративна інфраструктура



Промислова інфраструктура



1. Припущення

Для розрахунків збитків від руйнування використали наступні частки:

100%

вартості будівлі при повному руйнуванні

50%

вартості будівлі при сильному руйнуванні

10%

вартості будівлі при слабкому руйнуванні

0%

вартості будівлі при імовірному руйнуванні

2. Визначення ціни



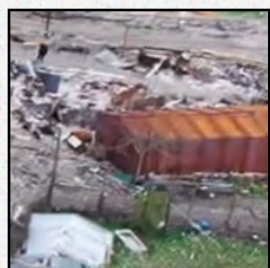
Великі об'єкти

Великі підприємства та об'єкти інфраструктури розраховуються індивідуально (на основі фінансової звітності та інших джерел інформації щодо вартості).



Середні об'єкти

Об'єкти соціальної інфраструктури, торгівлі та сфери послуг (заклади охорони здоров'я, освіти та культури, магазини, готелі та ресторани, тощо). Розраховуються на основі середньостатистичних щодо даних вартості, з поправкою на тип місцевості (міська/сільська).

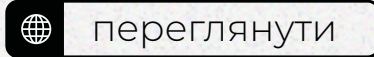


Дрібні об'єкти

Житлові будинки, господарчі будівлі, гаражі тощо. Розраховуються через середньостатистичний метраж (з врахуванням області та типу місцевості) та вартість квадратного метра (номінальна собівартість + вартість косметичного ремонту + вартість демонтажу).

ПУЩА-ВОДИЦЯ ОЧИМА ОЧЕВИДЦІВ

Наслідки обстрілів Києва показали в мерії: як виглядає Пуща-Водиця



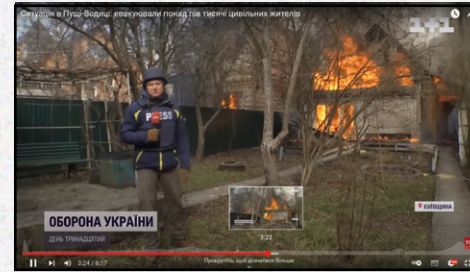
Російські війська з артилерії обстріляли столичну Пущу-Водицю: влучили в котельню і морг



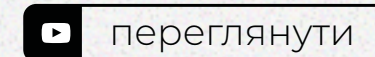
Зруйнована Пуща-Водиця: мешканців просять звертатися в Оболонську РДА



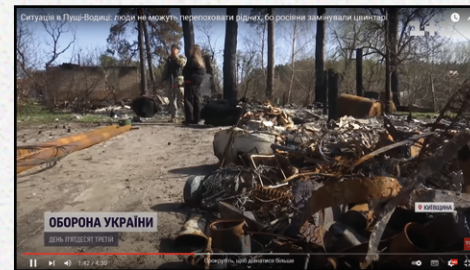
У Пущі-Водиці в Києві відновлюють пошкоджену росіянами трамвайну колію



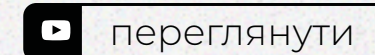
Ситуація в Пущі-Водиці: евакуювали понад пів тисячі цивільних жителів



У Пуща-Водиці рятувальники розбирають свою частину, яку знищили росіяни



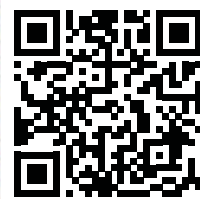
Ситуація в Пущі-Водиці: люди не можуть перепоховати рідних, бо росіяни замінували цвинтарі



REBUILD

UA

Проект RebuildUA має на меті проаналізувати та візуалізувати зруйновану інфраструктуру України, поширити цю інформацію та передати результати громадам, органам державної влади та спеціалізованим фондам відновлення країни.



rebuildua.net

Партнери:

Візуальний стиль та контент:

TOP
LEAD

Оцінка збитків, шкоди, формування бюджету:

KSE | Institute

Оцифровка геопросторової інформації:

Урбанина

Підтримка у взаємодії з державними органами:

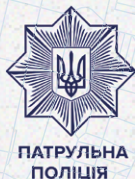


Centre for
Economic
Recovery

Взаємодія та аналіз економіки громад, Vkursi Hromada:

Center for
Innovations
Development

За підтримки:



ПАТРУЛЬНА
ПОЛІЦІЯ



КІБЕР
ПОЛІЦІЯ
НАЦІОНАЛЬНА ПОЛІЦІЯ
УКРАЇНИ



ДЕПАРТАМЕНТ
МІСТОБУДУВАННЯ
ТА АРХІТЕКТУРИ



ODGERS
BERNDTSON

KERNEL



FLY TECHNOLOGY