

МОТИЖИИ
МОТИЖИИ
МОТИЖИИ

МОТИЖИИ
МОТИЖИИ
МОТИЖИИ
МОТИЖИИ
МОТИЖИИ

**ОЦИФРУВАННЯ
ЗРУЙНОВАНОЇ
ІНФРАСТРУКТУРИ**

Київська
область



REBUILD 

ПРО ПРОЄКТ

Проблематика

Бойові дії росії та білорусі на території України завдають численних збитків та руйнувань майже у всіх регіонах — зруйновано житловий фонд та інфраструктуру, зупинено роботу промислових об'єктів та багатьох локальних бізнесів.

Швидкість та ефективність процесів відновлення країни напряду залежить від грамотної оцінки завданих збитків, формування коректного бюджету і покрокового плану відбудови. Прозора оцінка збитків дозволить обґрунтувати потребу у розмірах фінансування і спростить процес залучення ресурсів на відновлення.

Про проєкт

Проєкт RebuildUA має на меті оцифрувати, проаналізувати та наочно показати руйнування інфраструктури України. Географія проєкту охоплює всі регіони країни, що постраждали внаслідок військової агресії.

Результати будуть передані громадам, органам державної влади і спеціалізованим фондам відновлення.

Ініціатори проєкту:

Зйомка дронами та оцифровка геопросторової інформації:



Земельна аналітика та взаємодія з громадами:



Про методологію

1. Зйомка дронами і створення ортофотопланів

Використання дронів дозволяє зібрати детальні дані про руйнування: знімати фото та відео об'єктів під різними кутами, з усіх сторін будівель та на низьких висотах. На окупованих територіях та в місцях бойових дій використовуємо супутникові знімки.

2. Збір фото і відеоматеріалів

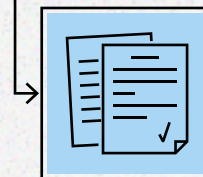
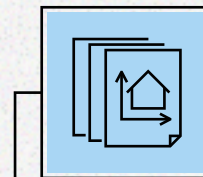
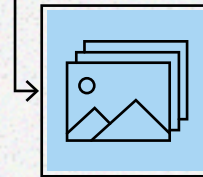
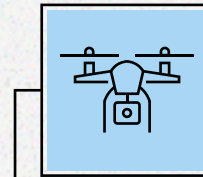
Щоб подбати про повноту вихідних даних, команда проєкту забезпечує зйомку фото- та відеоматеріалів, а також збирає додаткову інформацію з перевірених джерел.

3. Розпізнавання руйнувань і обробка даних

На основі ортофотопланів ІС-фахівці оцифровують всі будівлі, розпізнають зруйновані об'єкти, класифікують типи будівель та визначають рівень руйнувань.

4. Публікація аналітичних звітів

Дизайнери та контент-менеджери презентують зібрану інформацію у вигляді публічних інфографічних звітів.



Більше інформації шукайте на сторінці проєкту.

 rebuildua.net

НАСЕЛЕНИЙ ПУНКТ


Ворожі танки у село Мотижин на Київщині зайшли на третій день повномасштабного вторгнення росії. Впродовж місяця окупанти контролювали село та частину траси, яка вела до столиці.

Від обстрілів постраждали житлові будинки, зазнала руйнувань місцева інфраструктура. Так, окупанти зруйнували Мотижинський ліцей, який працював понад 50 років, розгромили та розграбували приватний дендрологічний парк "Добропарк". З фактами убивств та знущань над місцевими мешканцями досі розбираються спеціальні служби.

Більше інформації про шкоду інфраструктурі селища шукайте у звіті RebuildUA.



 rebuildua.net

 [/rebuildua.net](https://facebook.com/rebuildua.net)



Область
Район
Громада

Київська
Бучанський
Макарівська

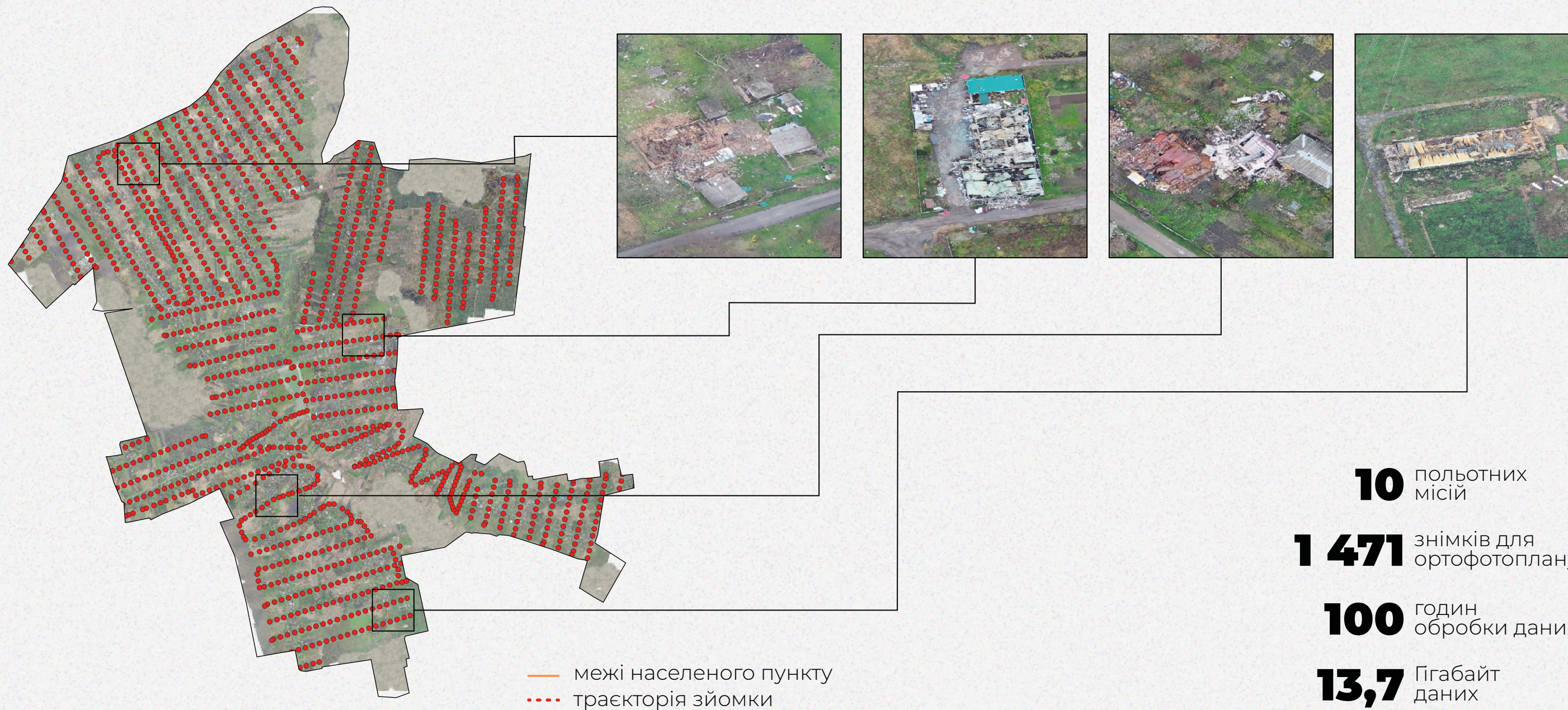


Площа
4,43 км²

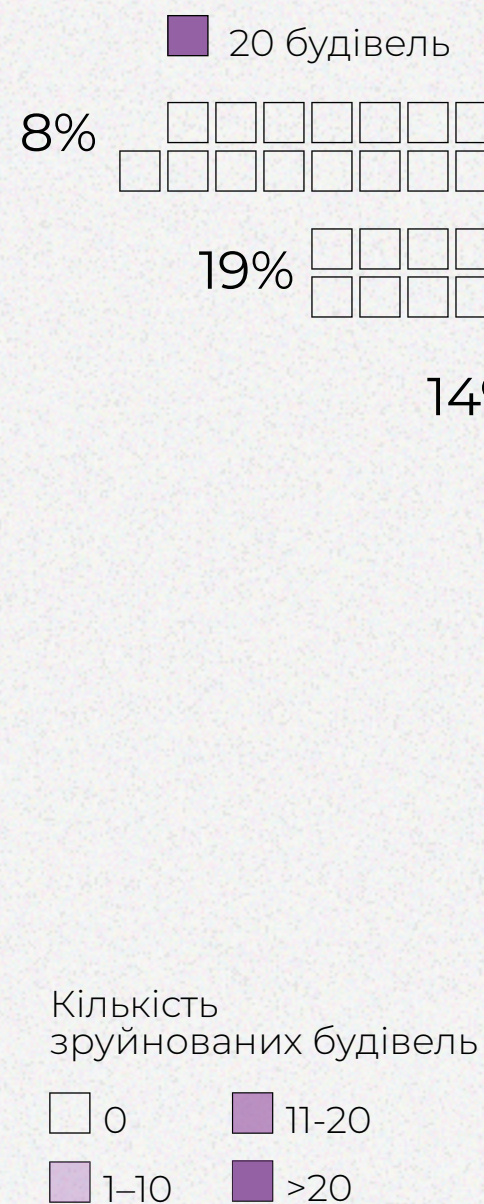
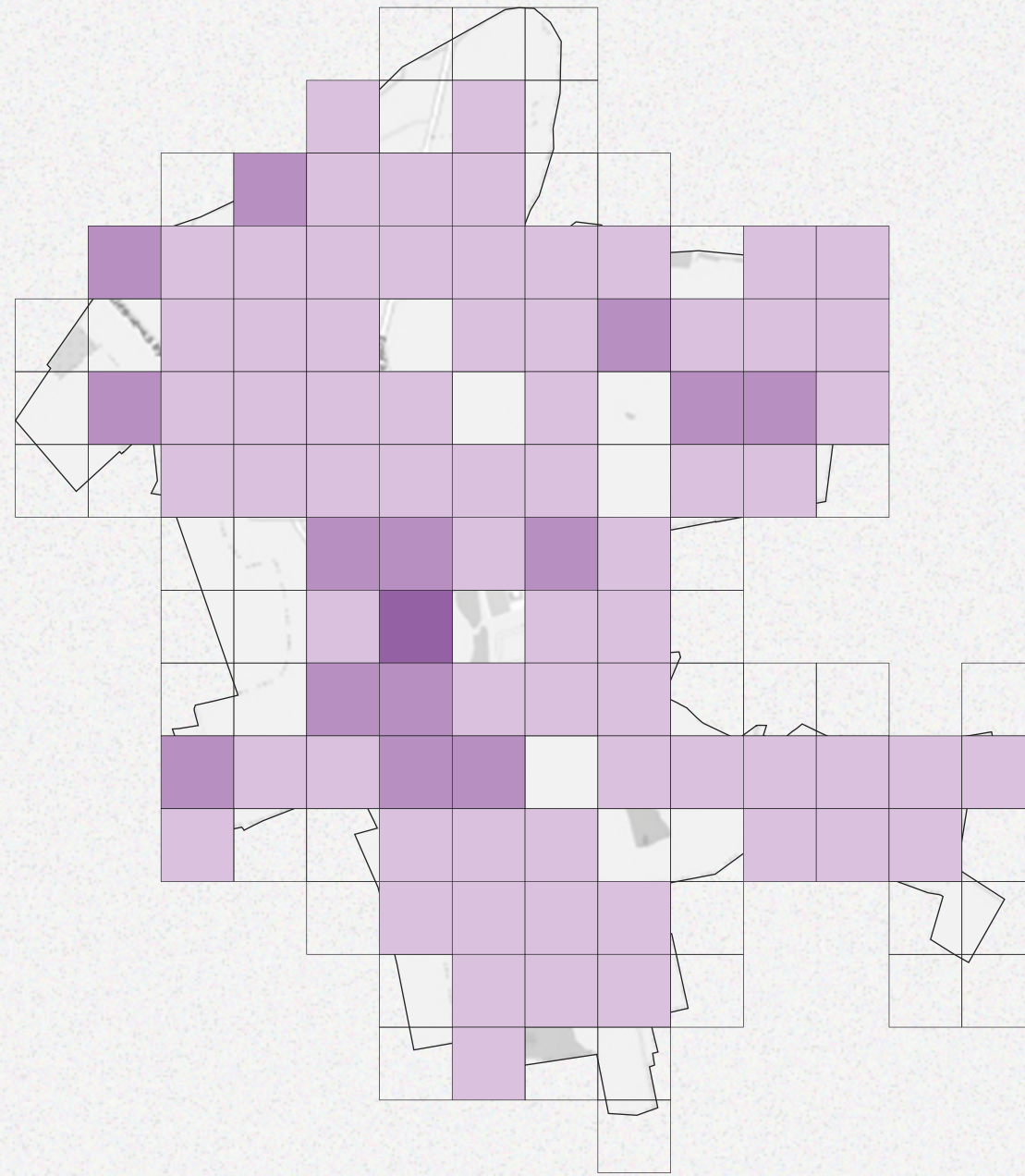


Населення
2 582 мешканців

ПРОЦЕС ОЦИФРУВАННЯ



ТЕПЛОВА КАРТА РУЙНУВАННЯ



Руйнування найбільших вулиць

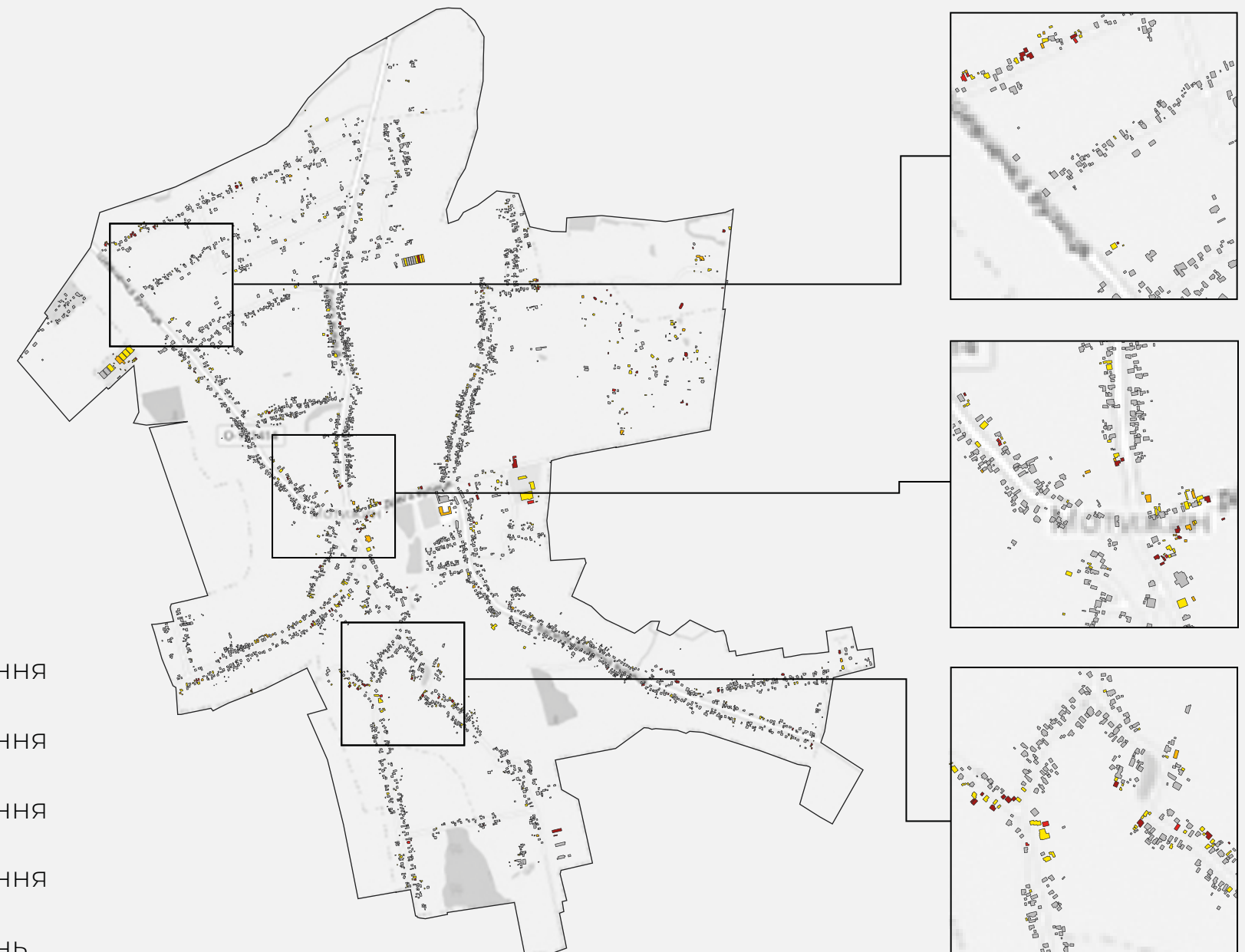
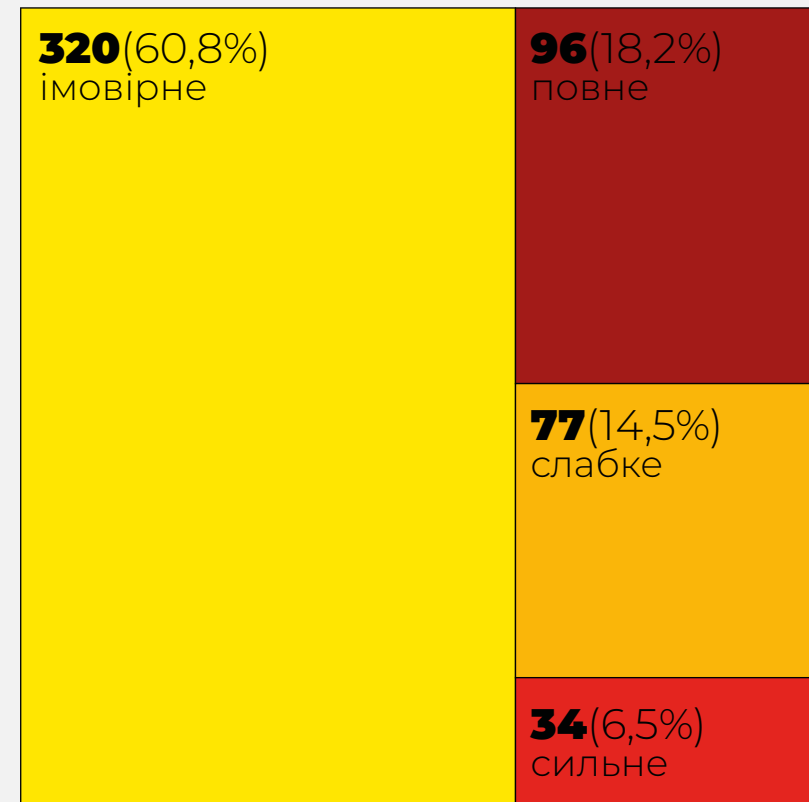
58	із 773	Василя Довгича
123	із 642	Слобода
60	із 437	Довга
52	із 398	Горького
48	із 393	Шевченка
60	із 373	Старий Шлях
42	із 329	Ватутіна
39	із 181	Хутір Надія
12	із 111	Домашенкова

РІВНІ РУЙНАЦІЇ

Споруд зруйновано:

527 із 3 998

Ступінь руйнування, к-сть споруд



ТИПІЗАЦІЯ ЗРУЙНОВАНИХ ОБ'ЄКТІВ

Житлова та
присадибна
забудова

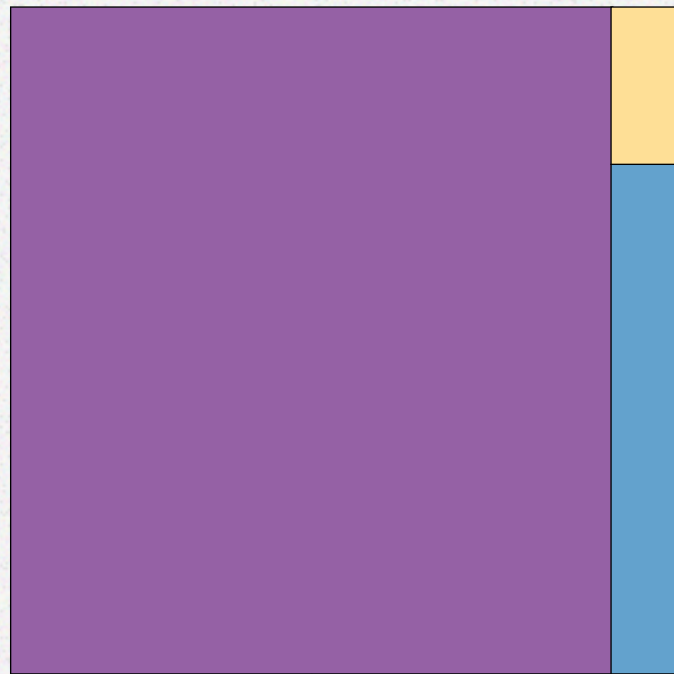
479 із 3 901

Промислові
будівлі та
будівництво

36 із 57

Соціальна
інфраструктура

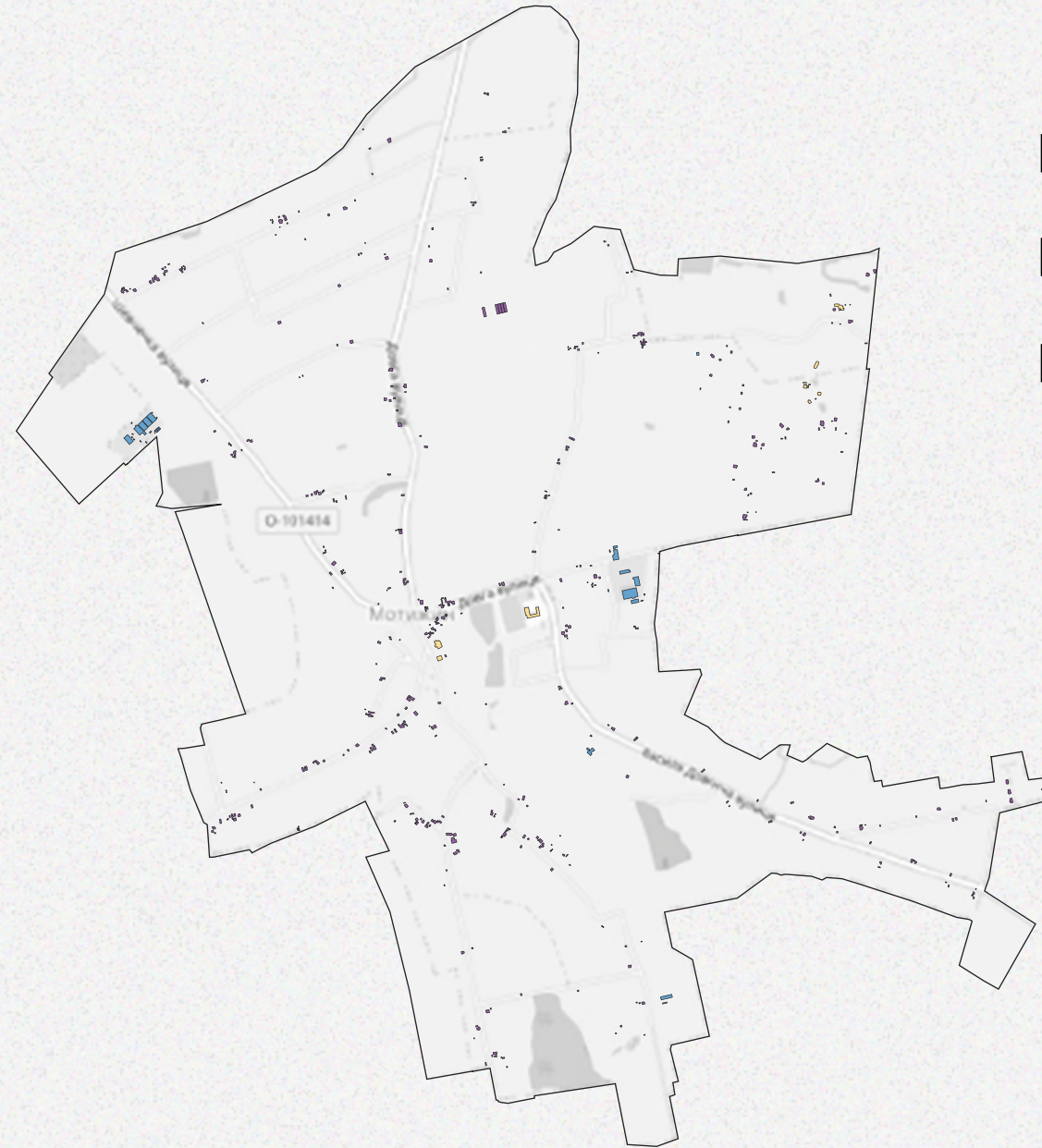
12 із 33



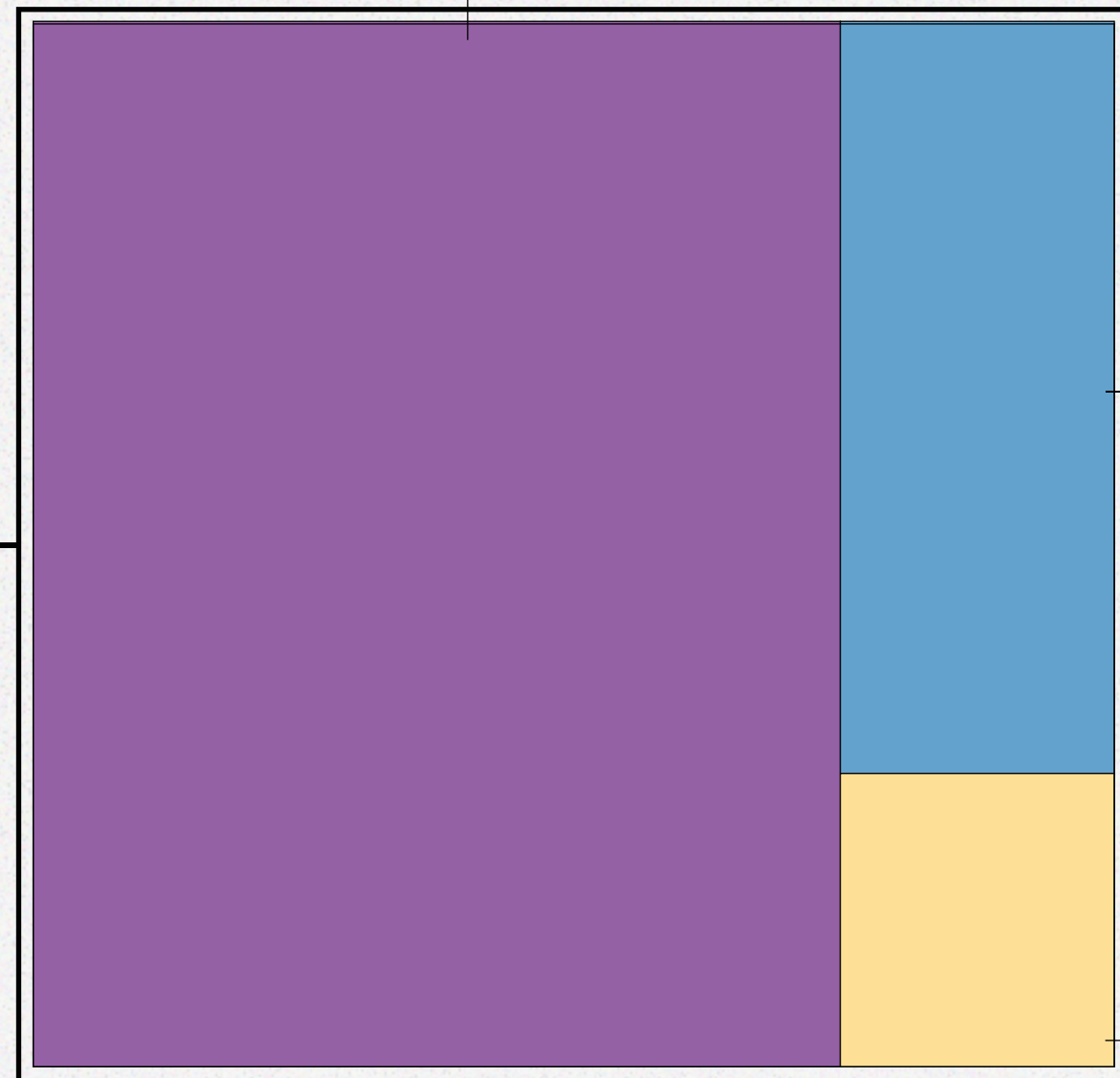
Житлові та
присадибні будівлі

Промислові будівлі
та будівництво

Соціальна
інфраструктура



Збитки за типами будівель



Загальна вартість збитків

274,94 млн грн
(\$10,14 млн)

Житлові та присадибні будівлі

190,24 млн грн

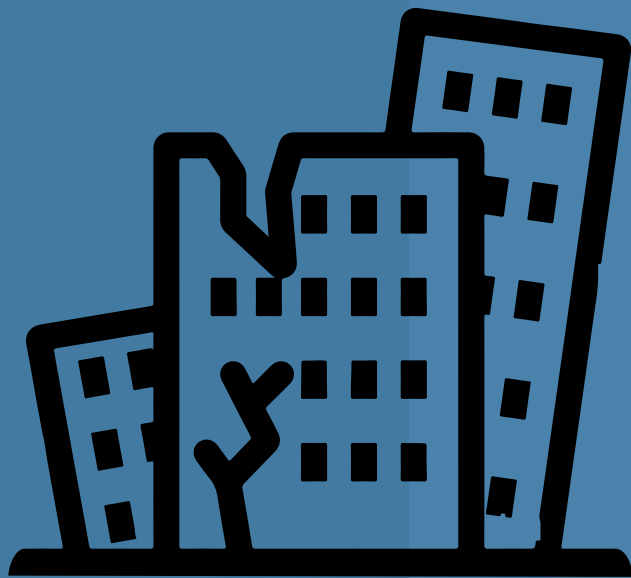
Промислова забудова та будівництво

50,86 млн грн

Соціальна інфраструктура

33,85 млн грн

ЗАГАЛЬНІ МАСШТАБИ РУЙНУВАНЬ

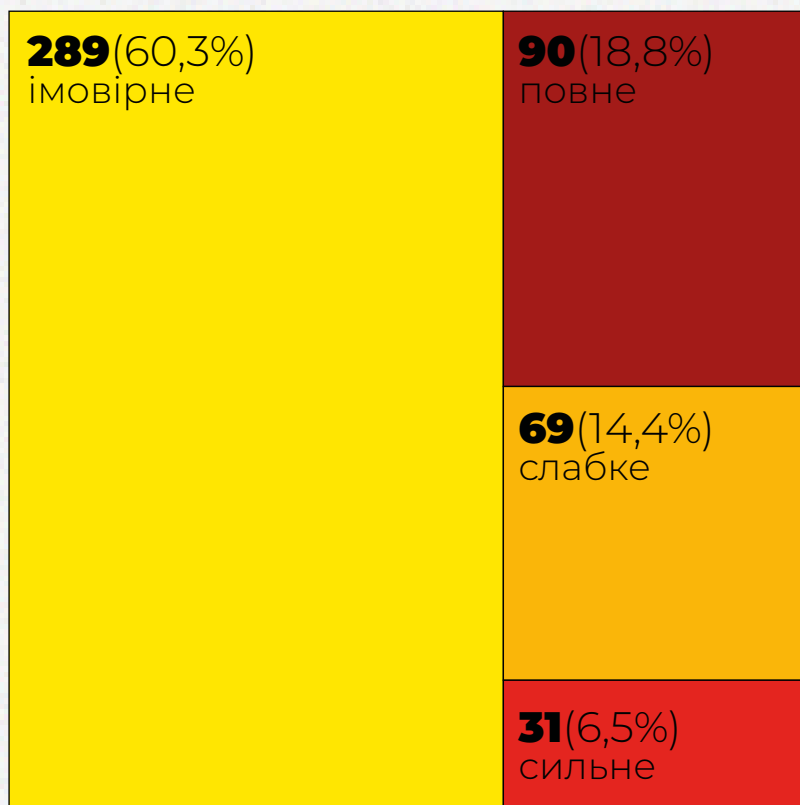


REBUILD

UA

ЗАГАЛЬНІ МАСШТАБИ РУЙНУВАНЬ

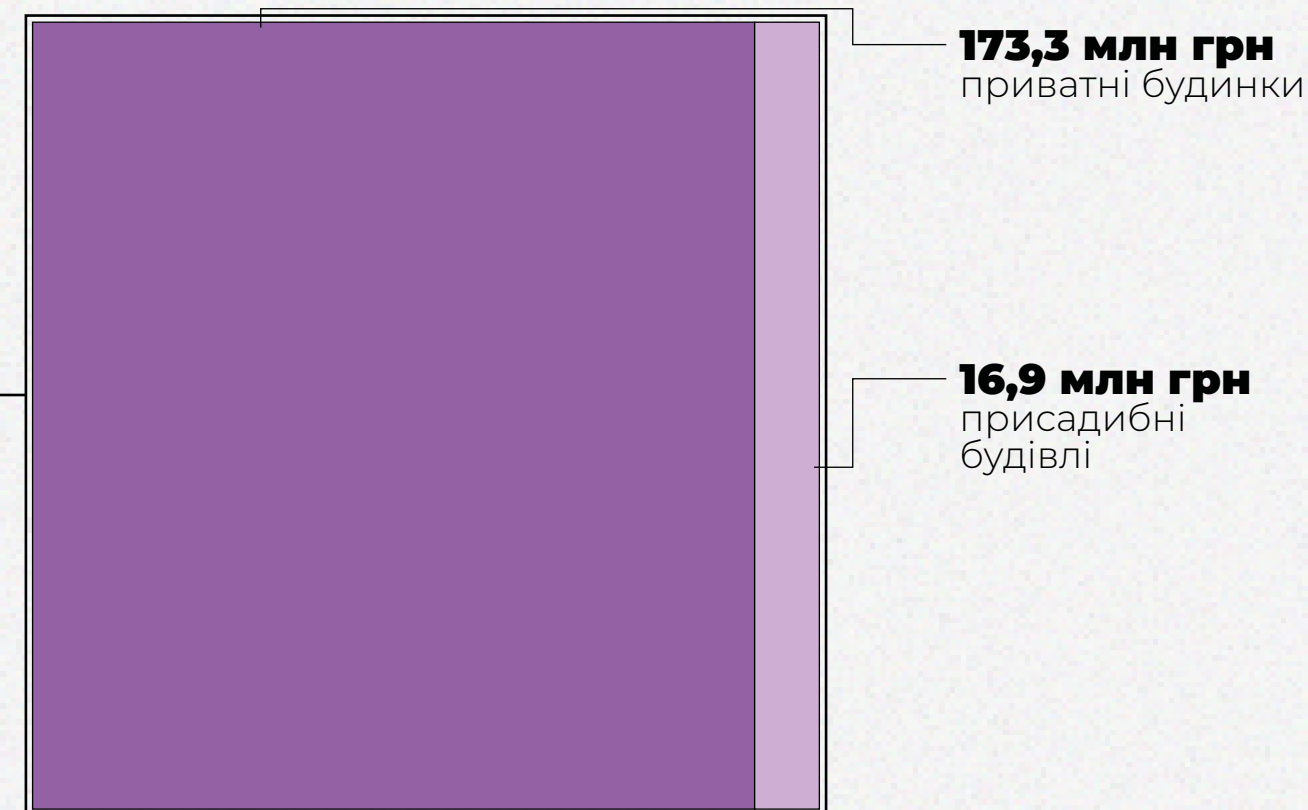
Ступінь руйнування



Грошова оцінка збитків

Загальна вартість збитків

190,2 млн грн



ЗАГАЛЬНІ МАСШТАБИ РУЙНУВАНЬ

Приватний будинок



Площа руйнувань та кількість постраждалих мешканців

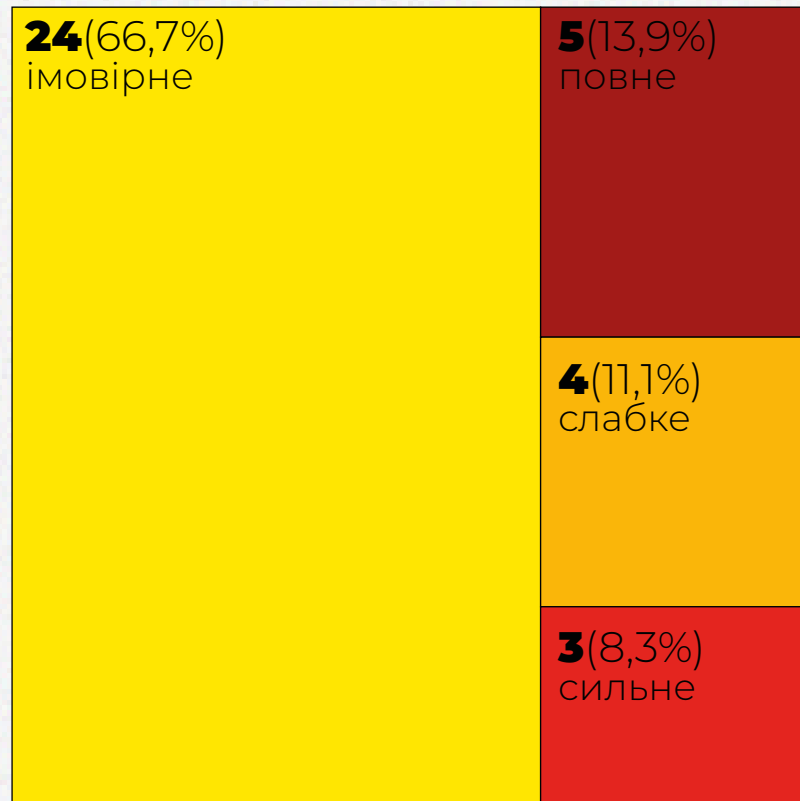


Всього площі постраждало
39,5 тис м²

Всього мешканців зазнали збитків
400 чол.

ЗАГАЛЬНІ МАСШТАБИ РУЙНУВАНЬ

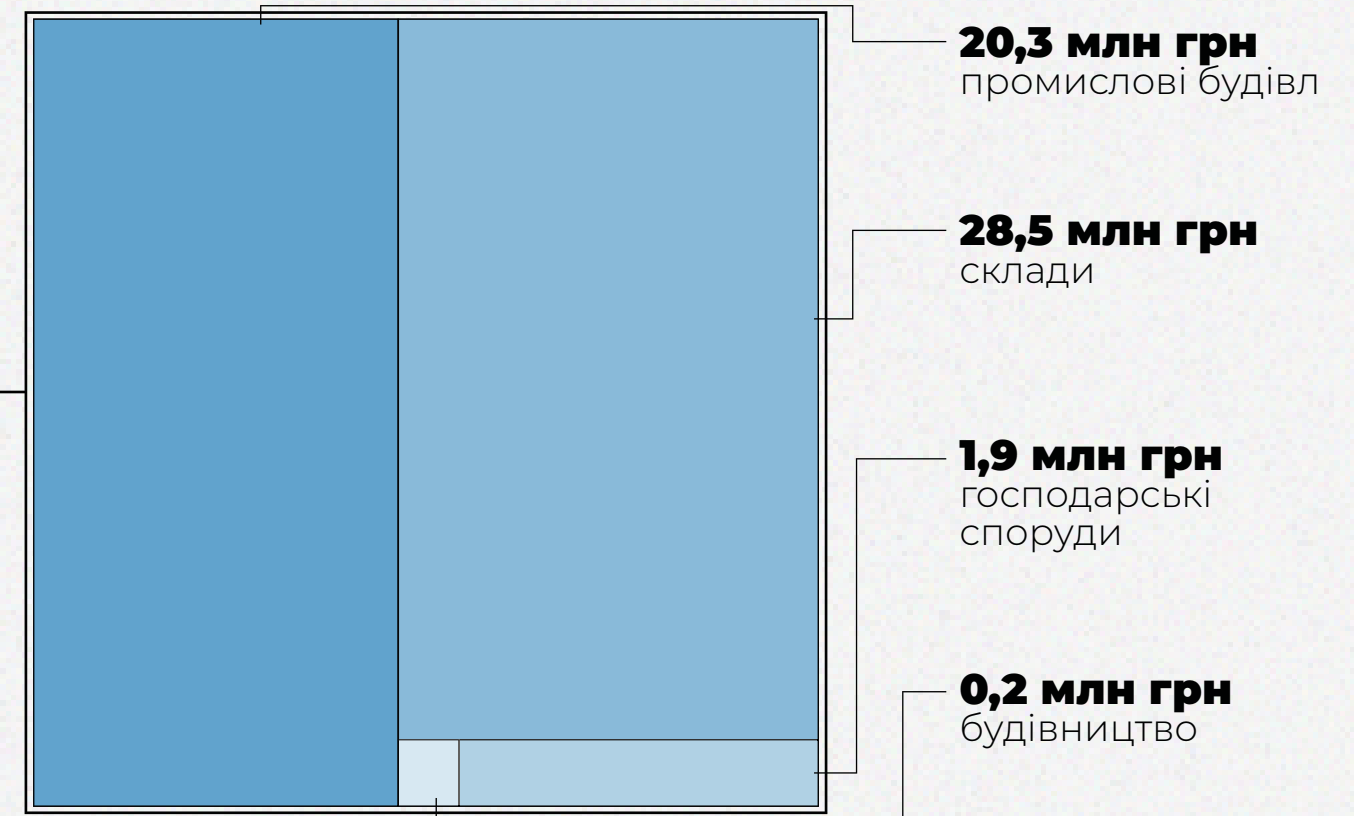
Ступінь руйнування



Грошова оцінка збитків

Загальна вартість збитків

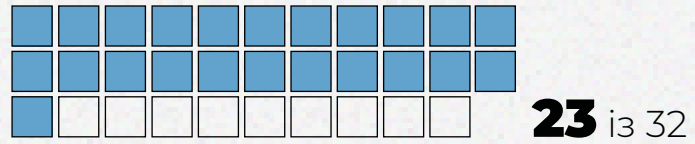
50,9 млн грн



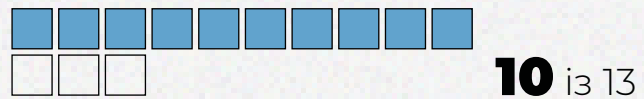
ЗАГАЛЬНІ МАСШТАБИ РУЙНУВАНЬ

Рівень руйнування

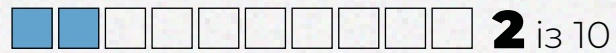
Господарські споруди



Склади



Будівництво



Промислові будівлі



Промисловий об'єкт

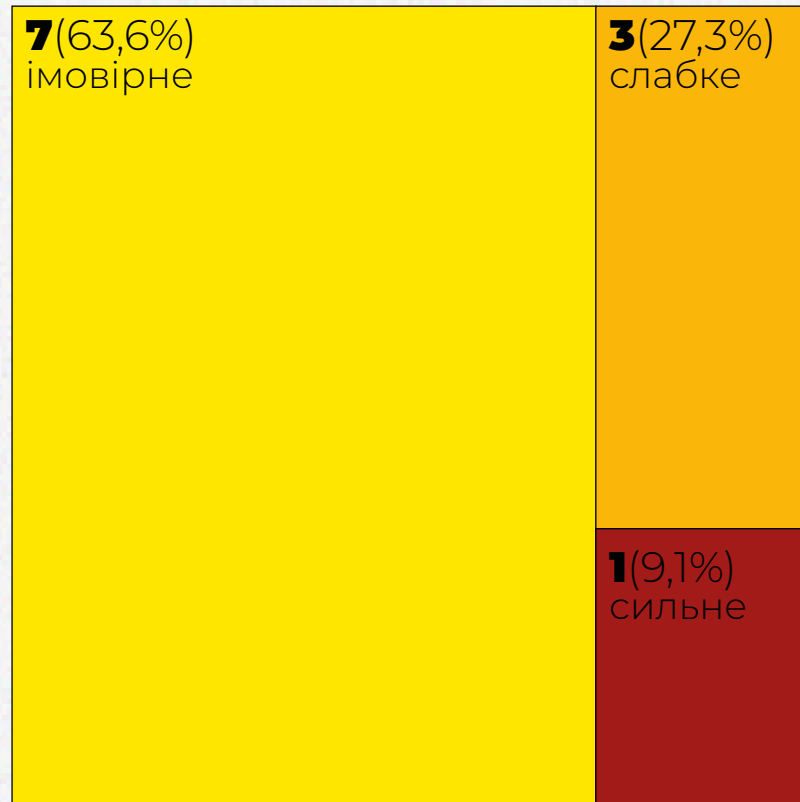


Промисловий об'єкт



ЗАГАЛЬНІ МАСШТАБИ РУЙНУВАНЬ

Ступінь руйнування

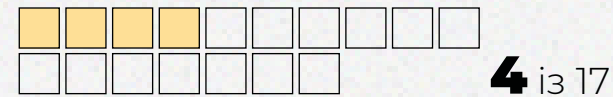


Грошова оцінка збитків

33,9 млн грн

Рівень руйнування

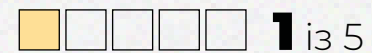
Будівлі загального призначення



Готелі та заклади рекреації



Комерційні об'єкти



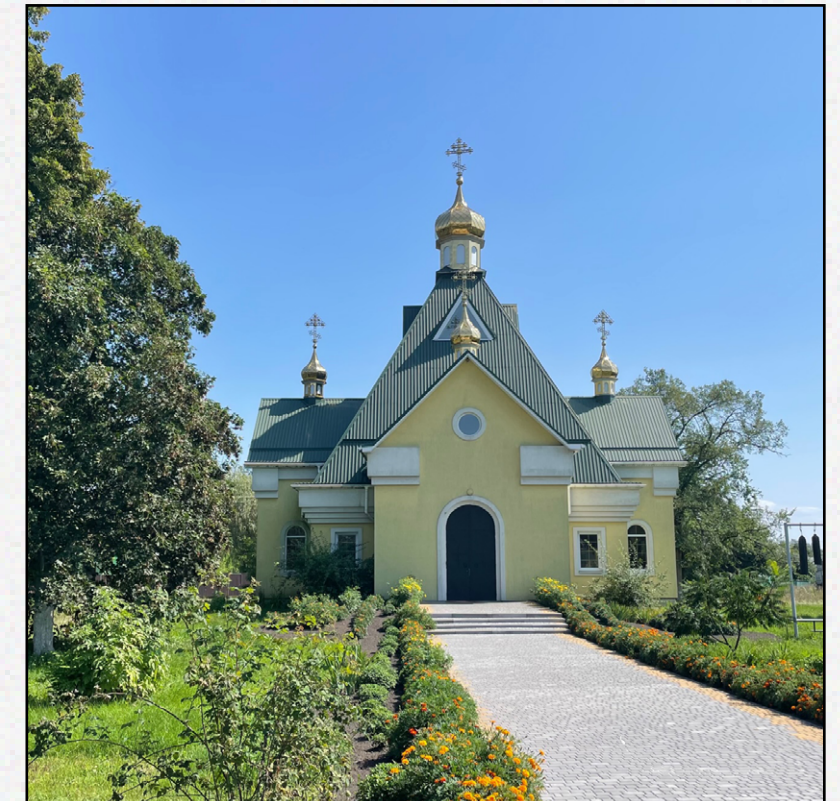
Заклади культури, релігії та спорту



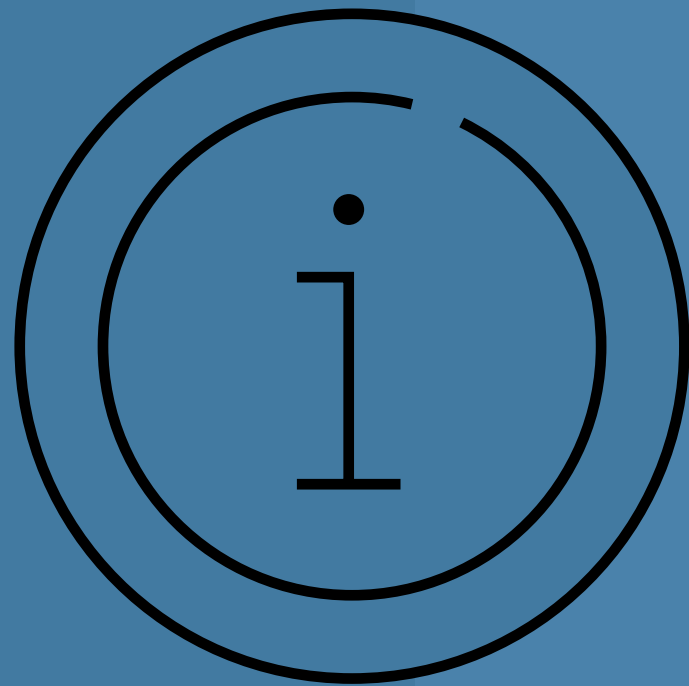
Заклади освіти



Храм Великомученика Георгія



МЕТОДОЛОГІЇ ТА ДОДАТКОВА ІНФОРМАЦІЯ



1. Припущення

Для розрахунків збитків від руйнування використали наступні частки:

100%

вартості будівлі при повному руйнуванні

50%

вартості будівлі при сильному руйнуванні

10%

вартості будівлі при слабкому руйнуванні

0%

вартості будівлі при імовірному руйнуванні

2. Визначення ціни



Великі об'єкти

Великі підприємства та об'єкти інфраструктури розраховуються індивідуально (на основі фінансової звітності та інших джерел інформації щодо вартості).



Середні об'єкти

Об'єкти соціальної інфраструктури, торгівлі та сфери послуг (заклади охорони здоров'я, освіти та культури, магазини, готелі та ресторани, тощо). Розраховуються на основі середньостатистичних щодо даних вартості, з поправкою на тип місцевості (міська/сільська).



Дрібні об'єкти

Житлові будинки, господарчі будівлі, гаражі тощо. Розраховуються через середньостатистичний метраж (з врахуванням області та типу місцевості) та вартість квадратного метра (номінальна собівартість + вартість косметичного ремонту + вартість демонтажу).

МЕТОДОЛОГІЯ РІВНІВ РУЙНАЦІЇ

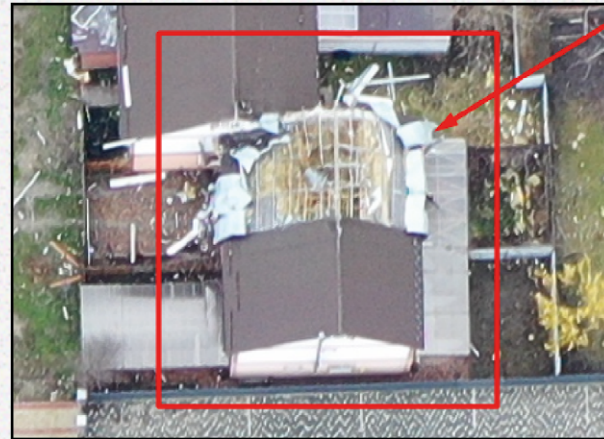
Повне руйнування



Призначається у випадках, коли оригінальна структура будівлі більше не розрізняється, відновлення неможливе, а саме:

- будівля повністю або значною мірою зруйнована (>50%);
- лише частина будівлі обвалилася до фундаменту.

Сильне руйнування



Передбачає значні видимі пошкодження будівлі та її структури, до яких відносяться:

- обвалення частини покрівлі;
- серйозні руйнування та пошкодження стін.

Слабке руйнування



Передбачає незначні/ часткові пошкодження будівлі та її структури:

- легкі ушкодження даху;
- обвалення димоходів;
- пошкодження елементів фасаду, декоративних та знімних елементів;
- притаманна велика кількість сміття чи уламків.


Ймовірне руйнування




Призначається для будівель, інтерпретація яких ускладнена через нижчу якість зображення (наприклад, тінь чи погіршення роздільної здатності через високий кут поза надіром). Серед візуальних ознак можлива наявність невеликої кількості сміття, щебеню чи піску навколо будівлі.

МОТИЖИН ОЧИМА ОЧЕВИДЦІВ

Окупанти у Мотижині вбили волонтера: рідні вважають, що росіяни могли чекати його з родичем у селі

 [переглянути](#)

«Кто вам разрешил так красиво жить?»: що мешканці Мотижина розповідають про російських окупантів

 [переглянути](#)


Диявол носить форму російського солдата. Як кували на Київщині

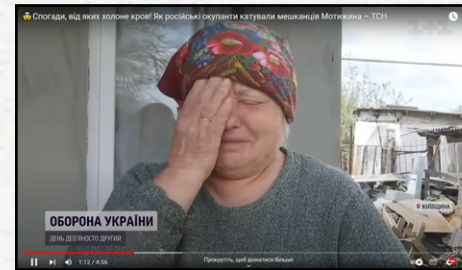
 [переглянути](#)

“Били, прострелили руки й ноги, змушували копати могили”: історія волонтера, який вижив після розстрілу в Мотижині

 [переглянути](#)

«Не було виходу. Він вибирав врятувати поранену людину» — історія родини зі звільненого Мотижина

 [переглянути](#)



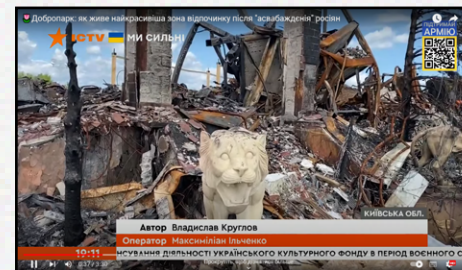
Спогади, від яких холоде кров! Як російські окупанти кували мешканців Мотижина

 [переглянути](#)



Свавілля орків. Мотижин

 [переглянути](#)




Добропарк: як живе найкрасивіша зона відпочинку після «асвабденія» росіян

 [переглянути](#)



Жителька села Мотижин Любов, якій в день зйомок виповнився 81 рік, показує свій зруйнований будинок

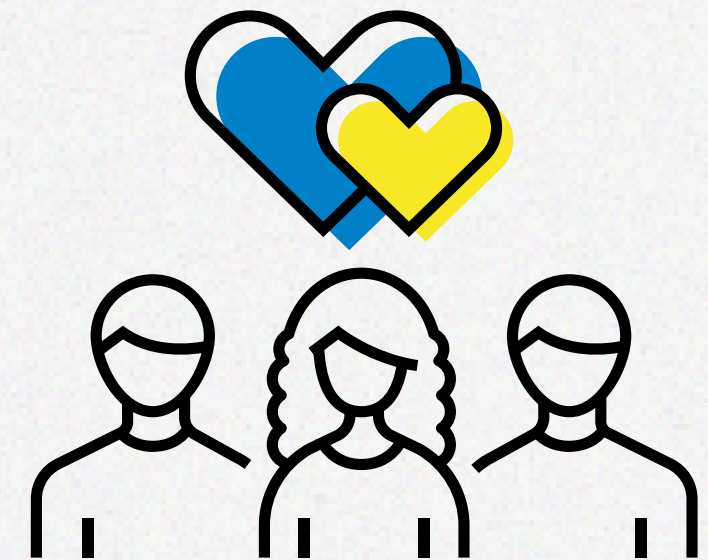
 [переглянути](#)

ПОДЯКА ВОЛОНТЕРАМ

Бути волонтером — це потрібна і відповідальна місія, адже для відбудови країни важливий вклад кожного громадянина. Активна позиція, небайдужість та невтомна праця волонтерів підтримує роботу команди проекту RebuildUA та наближає нас до бажаного спільного результату.

Допомагали RebuildUA оцифрувати руйнування с. Мотижин:

Валентин Шкляренко
(повністю своїми силами)



ПОПЕРЕДНІ ЗВІТИ



с. Мощун,
Бучанський район,
Київська область

↓ завантажити



с. Горенка,
Бучанський район,
Київська область

↓ завантажити



Пуцця-Водиця,
район м. Київ

↓ завантажити



с. Озера,
Бородянський район,
Київська область

↓ завантажити



с. Забуччя,
Бучанський район,
Київська область

↓ завантажити



м. Ірпінь,
Бучанський район,
Київська область

↓ завантажити



м. Буча,
Бучанський район,
Київська область

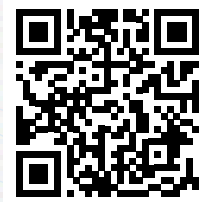
↓ завантажити



м. Гостомель,
Бучанський район,
Київська область

↓ завантажити

REBUILD



rebuildua.net

Партнери:

Оцінка збитків, шкоди,
формування бюджету:



Фінансова та технічна
підтримка



Обльоти населених
пунктів



Оцифровка геопросторової
інформації:



Візуальний стиль
та контент:



Підтримка у взаємодії
з державними органами:



Взаємодія та аналіз економіки
громад, Vkursi Hromada:



Розробка онлайн-мапи
зруйнованих новобудов:



За підтримки:

