

Київська  
область



БАБИНЦІ  
БАБИНЦІ  
**БАБИНЦІ**  
БАБИНЦІ  
БАБИНЦІ  
БАБИНЦІ  
БАБИНЦІ  
БАБИНЦІ

**ОЦИФРУВАННЯ  
ЗРУЙНОВАНОЇ  
ІНФРАСТРУКТУРИ**

**REBUILD** 

# ПРО ПРОЄКТ

## Проблематика

Бойові дії росії та білорусі на території України завдають численних збитків та руйнувань майже у всіх регіонах — зруйновано житловий фонд та інфраструктуру, зупинено роботу промислових об'єктів та багатьох локальних бізнесів.

Швидкість та ефективність процесів відновлення країни напряду залежить від грамотної оцінки завданих збитків, формування коректного бюджету і покрокового плану відбудови. Прозора оцінка збитків дозволить обґрунтувати потребу у розмірах фінансування і спростить процес залучення ресурсів на відновлення.

## Про проєкт

Проєкт RebuildUA має на меті оцифрувати, проаналізувати та наочно показати руйнування інфраструктури України. Географія проєкту охоплює всі регіони країни, що постраждали внаслідок військової агресії.

Результати будуть передані громадам, органам державної влади і спеціалізованим фондам відновлення.

## Ініціатори проєкту:

Зйомка дронами та оцифровка геопросторової інформації:



Земельна аналітика та взаємодія з громадами:



## Про методологію

### 1. Зйомка дронами і створення ортофотопланів

Використання дронів дозволяє зібрати детальні дані про руйнування: знімати фото та відео об'єктів під різними кутами, з усіх сторін будівель та на низьких висотах. На окупованих територіях та в місцях бойових дій використовуємо супутникові знімки.

### 2. Збір фото і відеоматеріалів

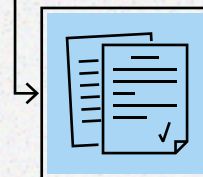
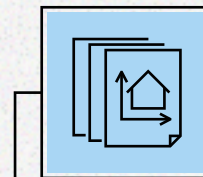
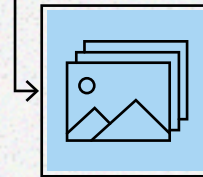
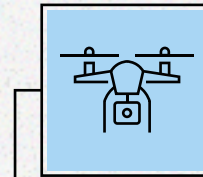
Щоб подбати про повноту вихідних даних, команда проєкту забезпечує зйомку фото- та відеоматеріалів, а також збирає додаткову інформацію з перевірених джерел.

### 3. Розпізнавання руйнувань і обробка даних

На основі ортофотопланів ІС-фахівці оцифровують всі будівлі, розпізнають зруйновані об'єкти, класифікують типи будівель та визначають рівень руйнувань.

### 4. Публікація аналітичних звітів

Дизайнери та контент-менеджери презентують зібрану інформацію у вигляді публічних інфографічних звітів.



Більше інформації шукайте на сторінці проєкту.

 [rebuildua.net](https://rebuildua.net)

# НАСЕЛЕНИЙ ПУНКТ

Селище Бабинці Бучанського району разом із сусідніми населеними пунктами потерпало від вогню супротивника в середині березня. Поблизу села російські військові відкрили вогонь по авто з цивільними, внаслідок чого були втрачені людські життя.


Разом з іншими містами та селами Київської агломерації селище блокувало доступ до столиці, а тому не уникло серйозних втрат та руйнувань інфраструктури.

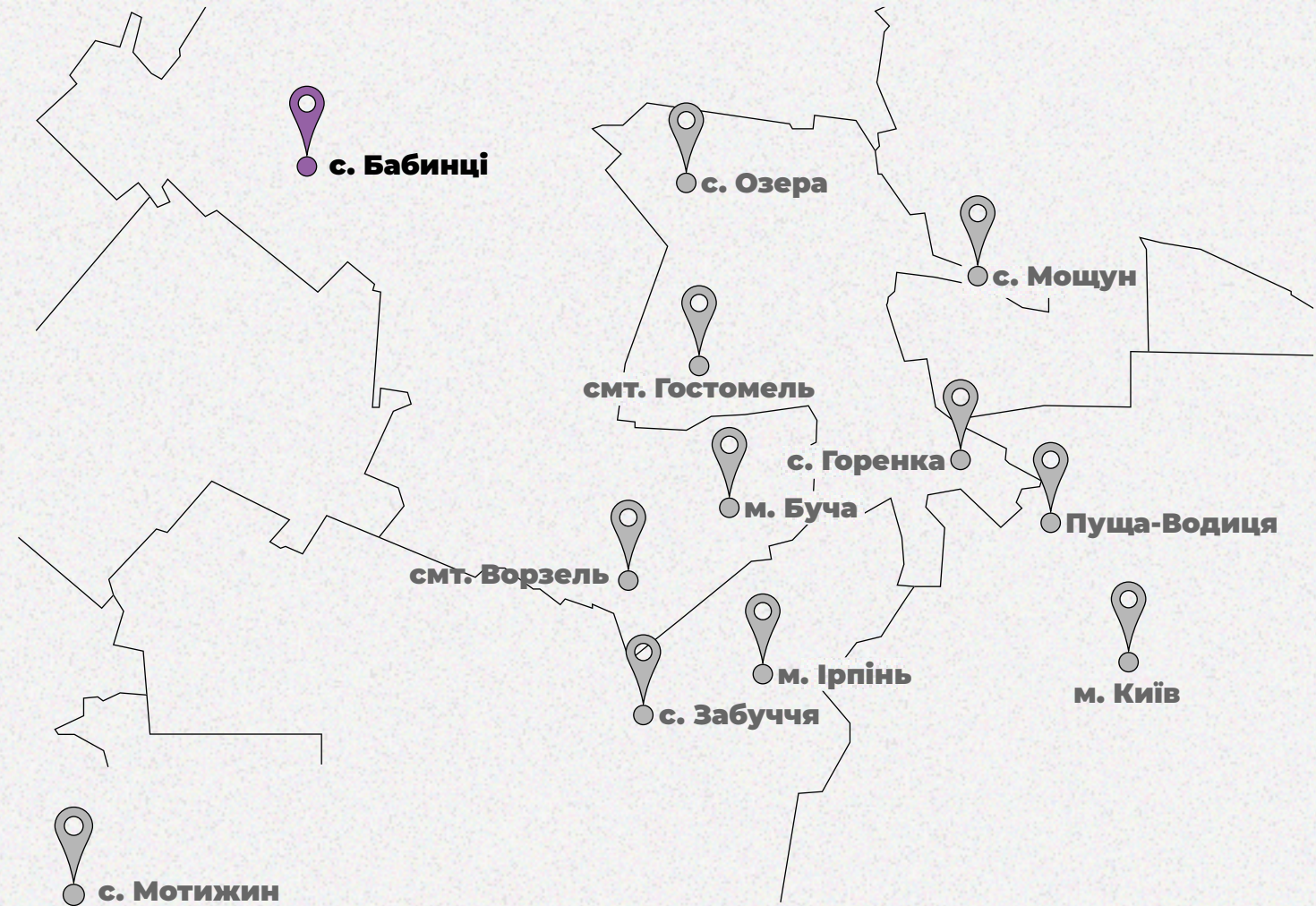
Команда RebuildUA побувала на місці подій та проаналізувала завдану окупантами шкоду.

Слідкуйте за нашим маршрутом на карті та у новинах проекту.



 [rebuildua.net](https://rebuildua.net)


 [/rebuildua.net](https://facebook.com/rebuildua.net)



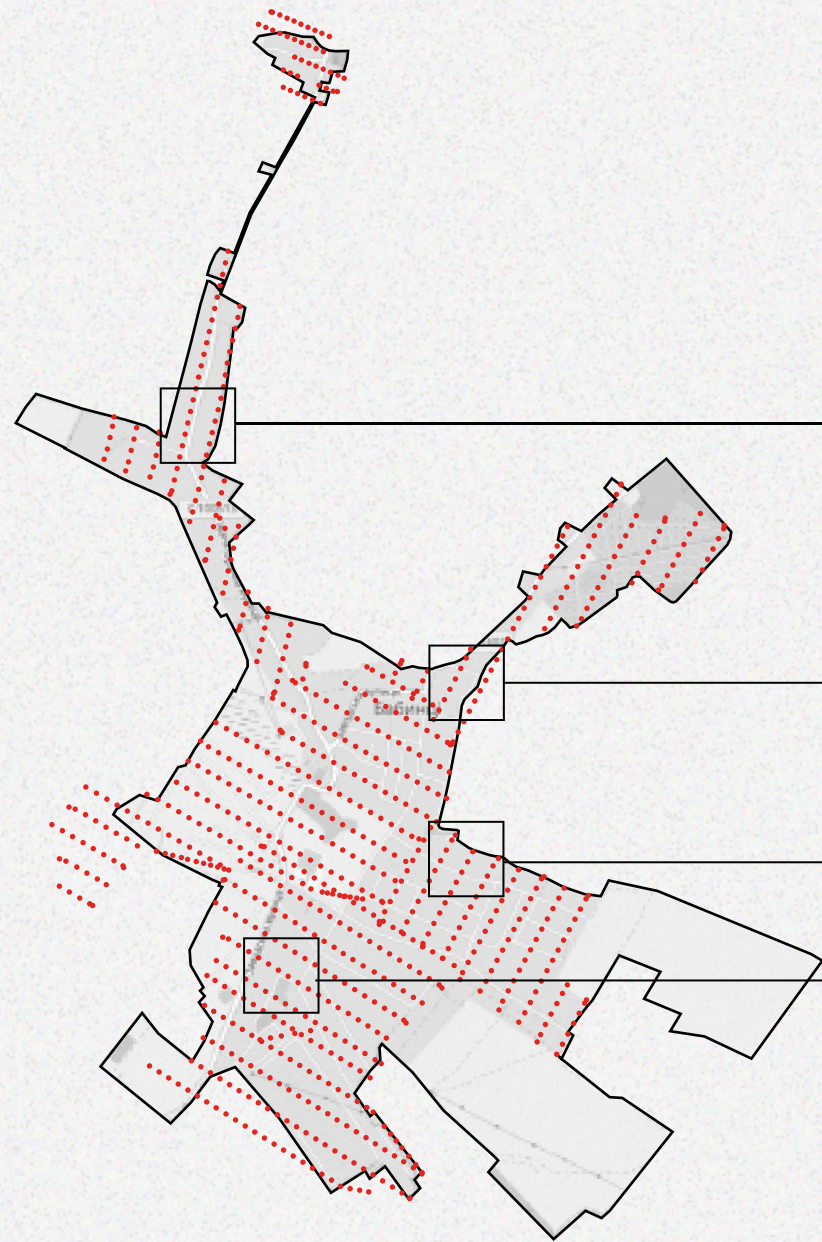
Область  
Район  
Громада

**Київська**  
**Бучанський**  
**Бучанська**

  
Площа  
**34 м<sup>2</sup>**

  
Населення  
**2 798 мешканців**

# ПРОЦЕС ОЦИФРУВАННЯ



— межі населеного пункту  
... траєкторія зйомки

**8** польотних місій

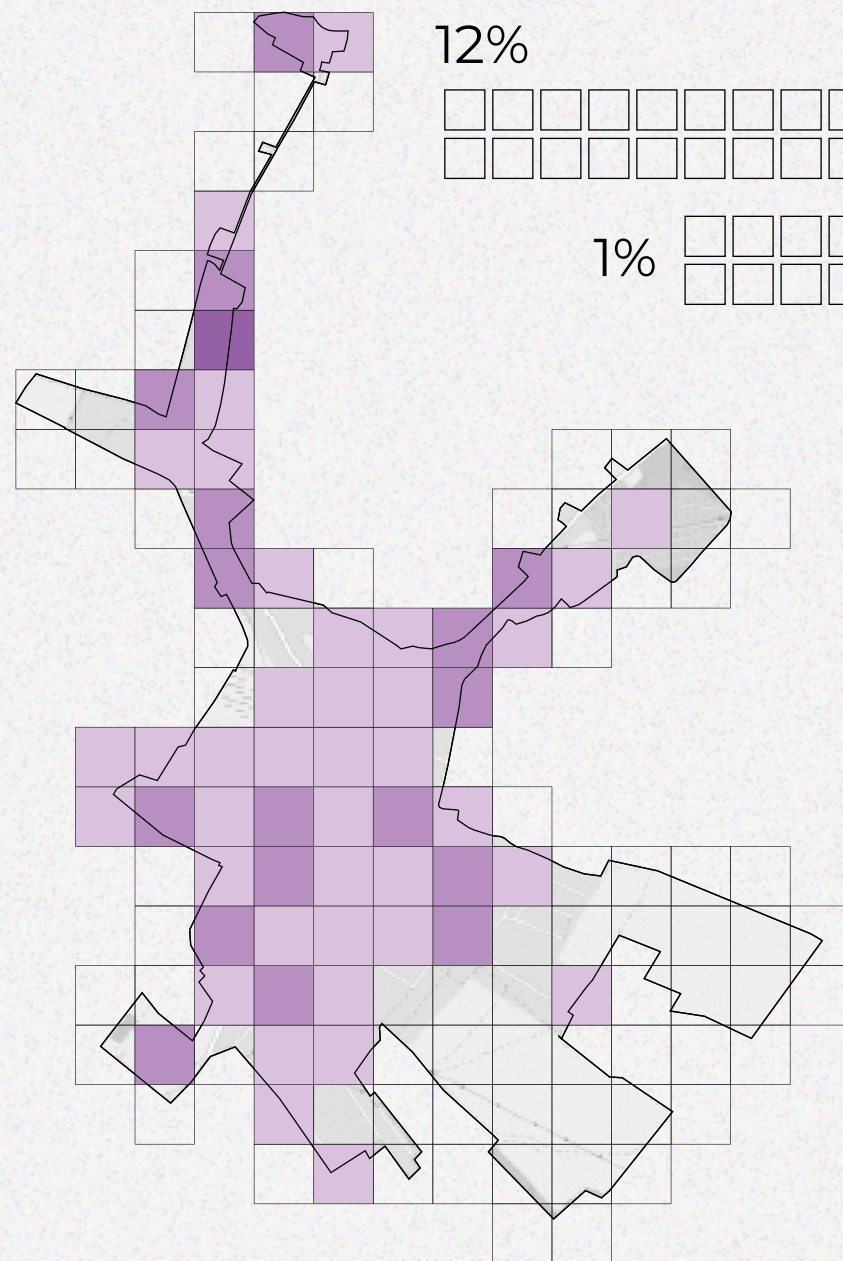
**820** знімків для ортофотоплану

**60** годин обробки даних

**8,8** Гігабайт даних

# ТЕПЛОВА КАРТА РУЙНУВАННЯ

## Руйнування найбільших вулиць



12%



**85** із 739 Івана Франка

1%



**7** із 634 Садова

6%



**23** із 404 Заводська

3%



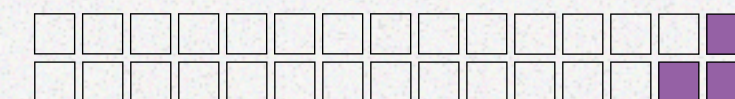
**12** із 385 Травнева

3%



**9** із 305 Козацька

9%



**25** із 295 Шевченка

4%



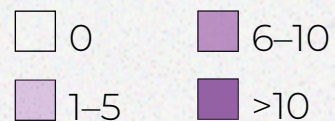
**11** із 270 Кооперативна

2%



**4** із 220 Дзюбина

Кількість зруйнованих будівель



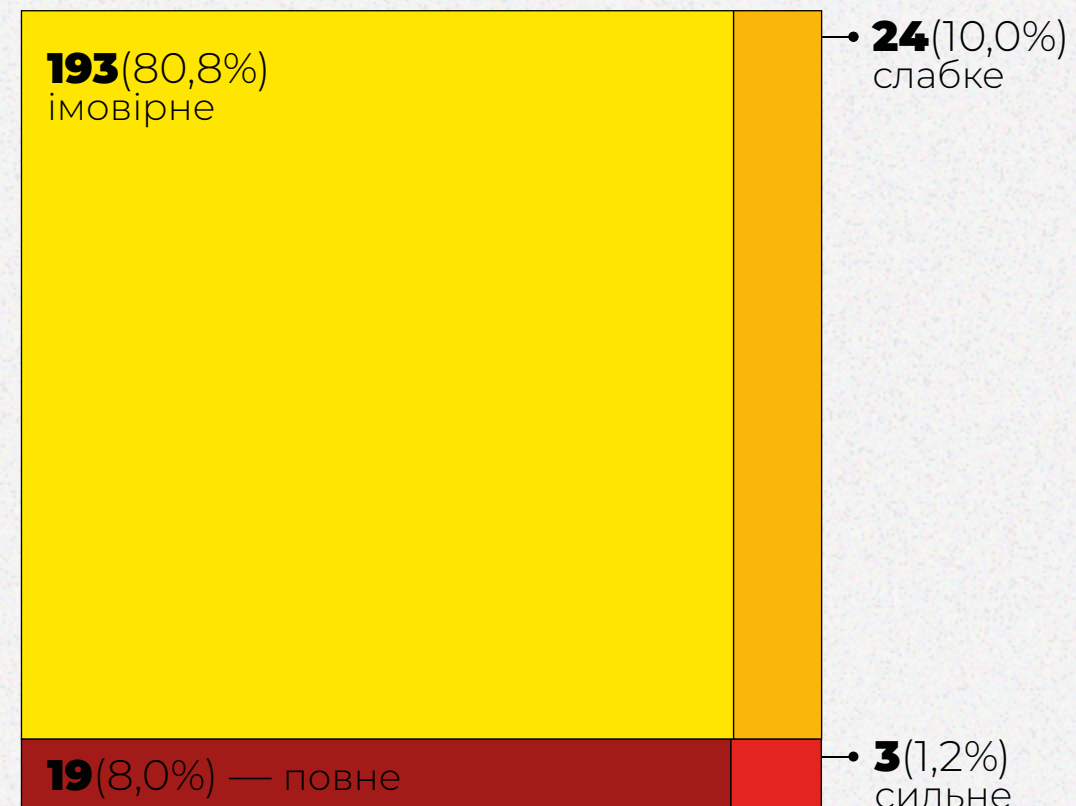
10 будівель

# РІВНІ РУЙНАЦІЇ

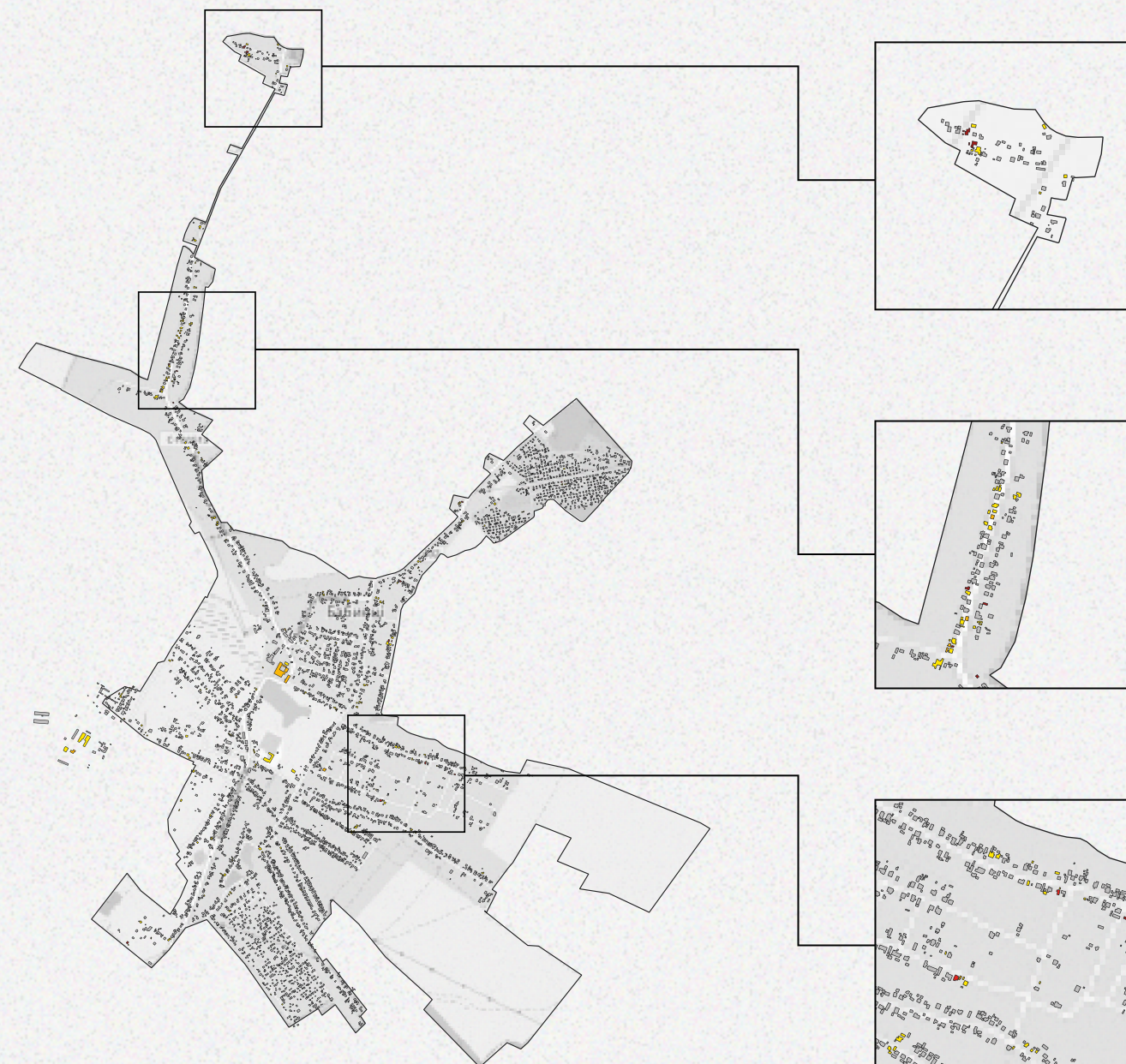
Споруд зруйновано:

**238** із 5 046

Ступінь руйнування, к-сть споруд



- повне руйнування
- сильне руйнування
- слабке руйнування
- імовірне руйнування
- без руйнувань



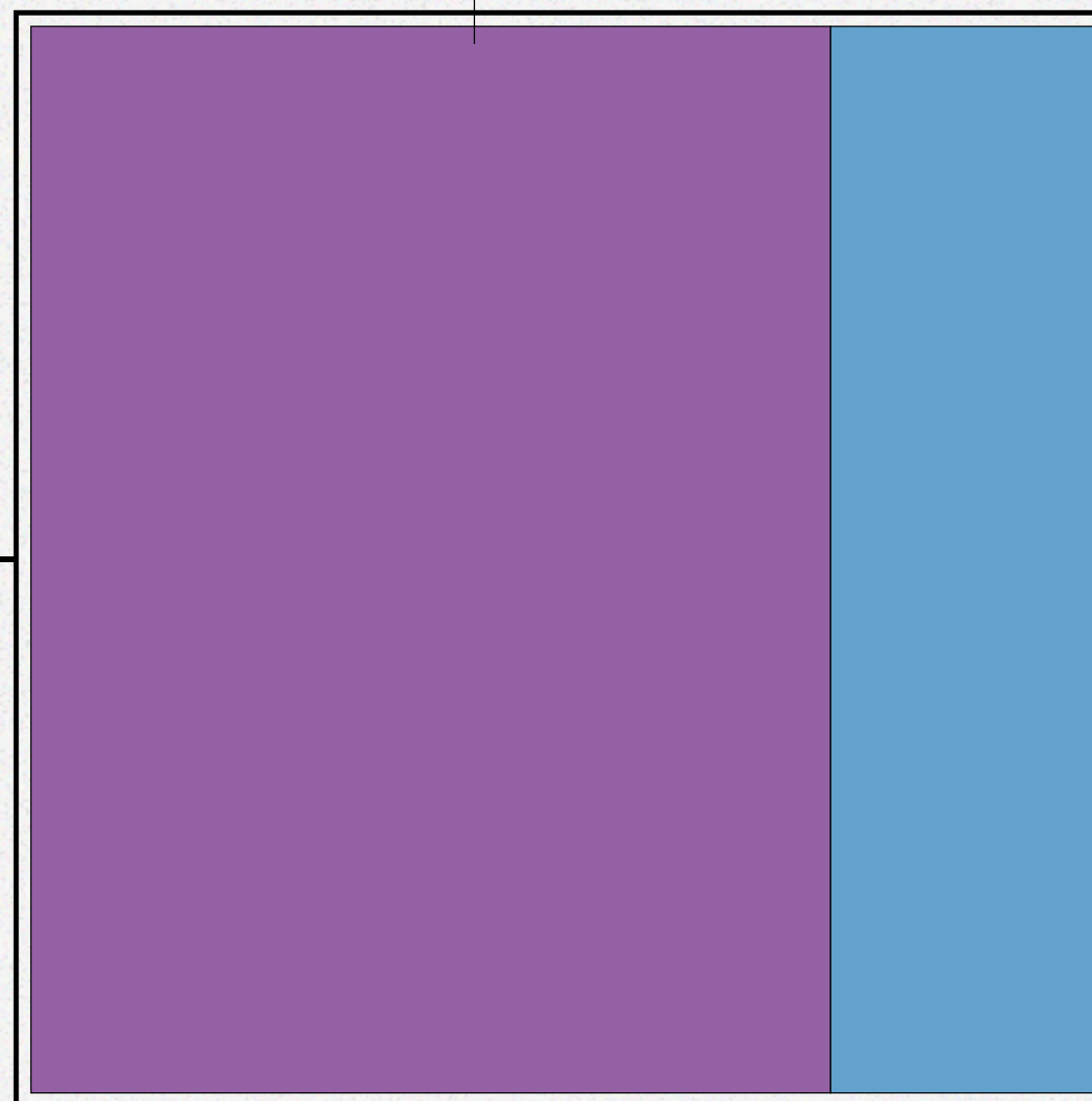
# ТИПІЗАЦІЯ ЗРУЙНОВАНИХ ОБ'ЄКТІВ



- Житлова та присадибна забудова
- Промислові будівлі та будівництво
- Соціальна інфраструктура



## Збитки за типами будівель



**\$1,09 млн**

Житлова та присадибна забудова

**\$0,37 млн**

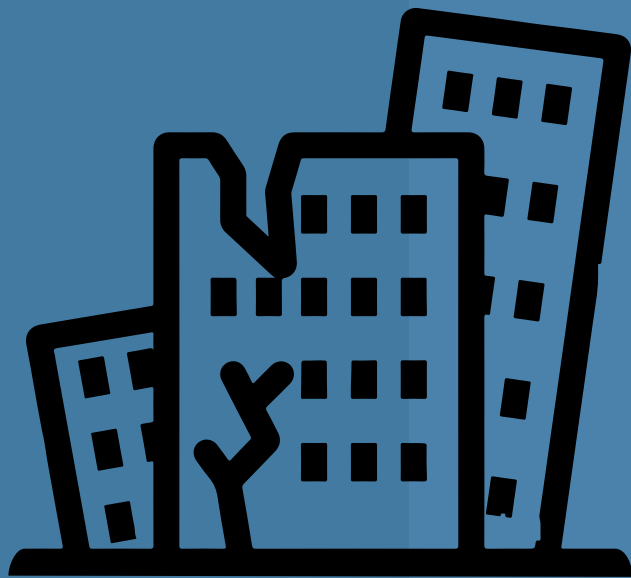
Промислова інфраструктура та будівництво

Загальна вартість збитків

**\$1,5 млн**

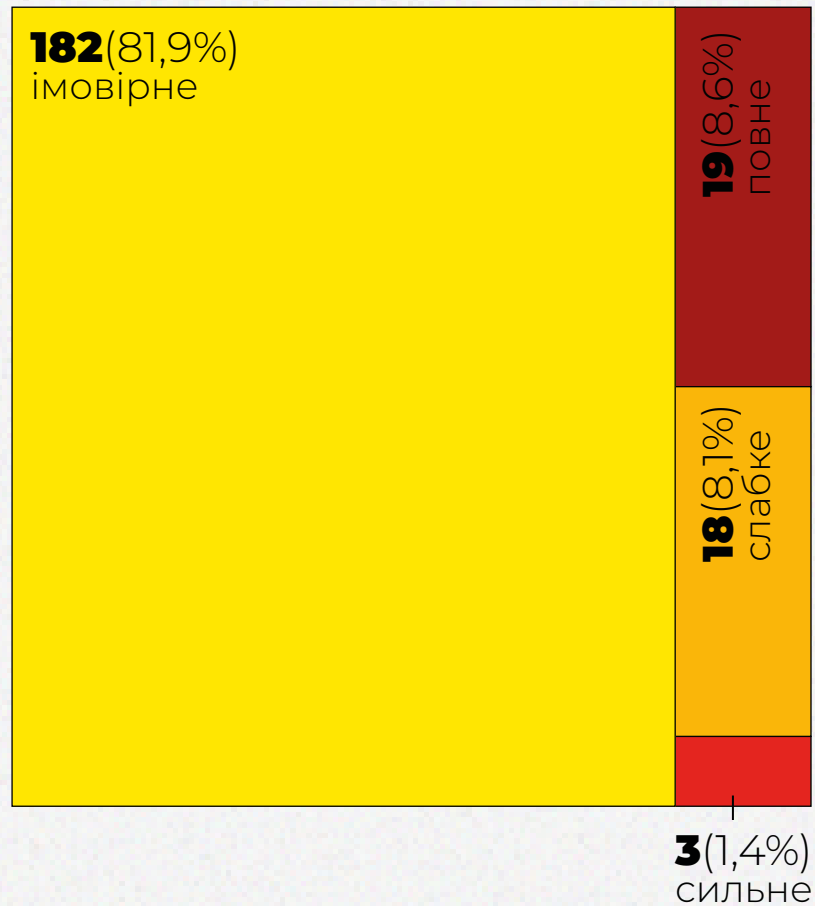


# ЗАГАЛЬНІ МАСШТАБИ РУЙНУВАНЬ



# ЗАГАЛЬНІ МАСШТАБИ РУЙНУВАНЬ

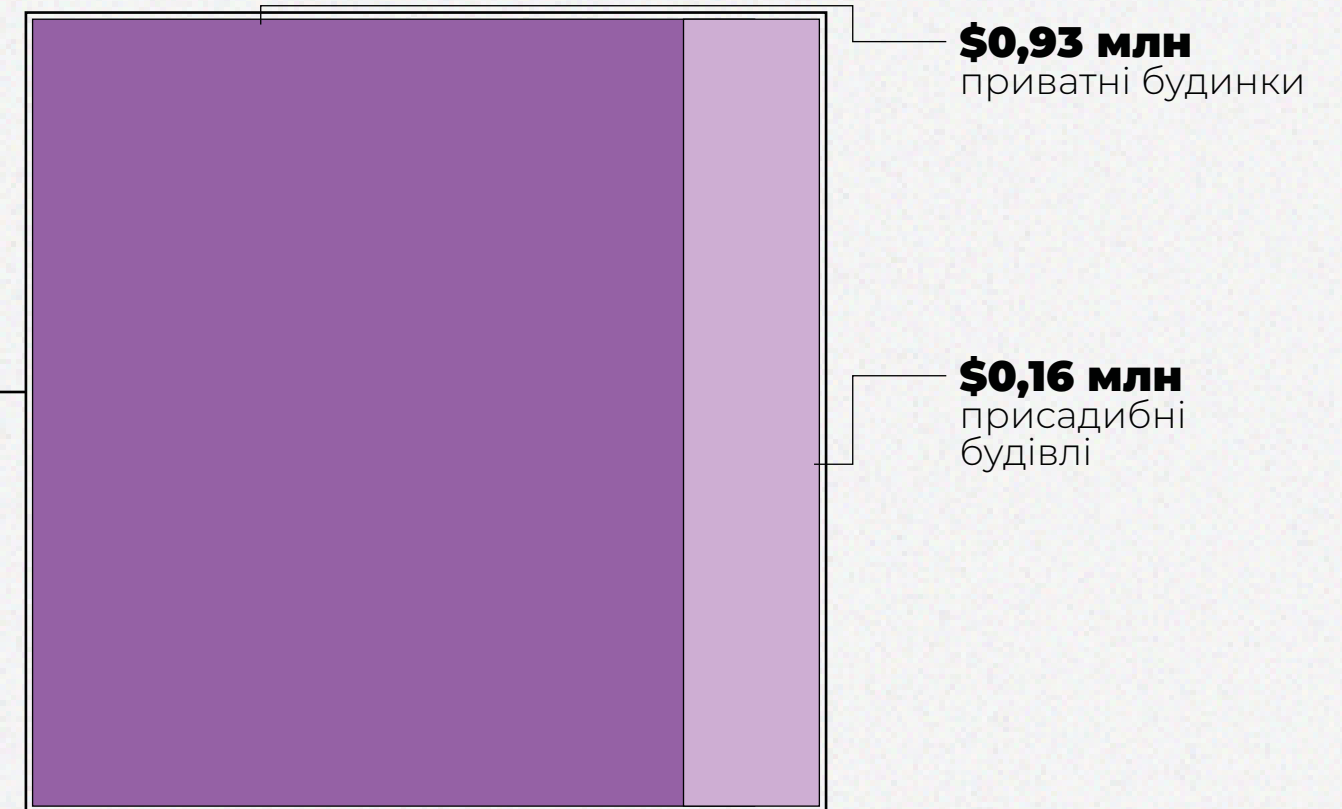
## Ступінь руйнування



## Грошова оцінка збитків

Загальна  
вартість збитків

**\$1,1** млн



# ЗАГАЛЬНІ МАСШТАБИ РУЙНУВАНЬ

Присадибна будівля



## Площа руйнувань та кількість постраждалих мешканців



**431,6 тис м<sup>2</sup>**   
**5 194 чол.** 

без  
руйнувань

імовірне

 **15,2 тис м<sup>2</sup>**  
 **153 чол.**

повне

 **1,2 тис м<sup>2</sup>**  
 **14 чол.**

слабке

 **1,4 тис м<sup>2</sup>**  
 **12 чол.**

сильне  
**0,6 тис м<sup>2</sup>**   
**5 чол.** 

Всього площі постраждало

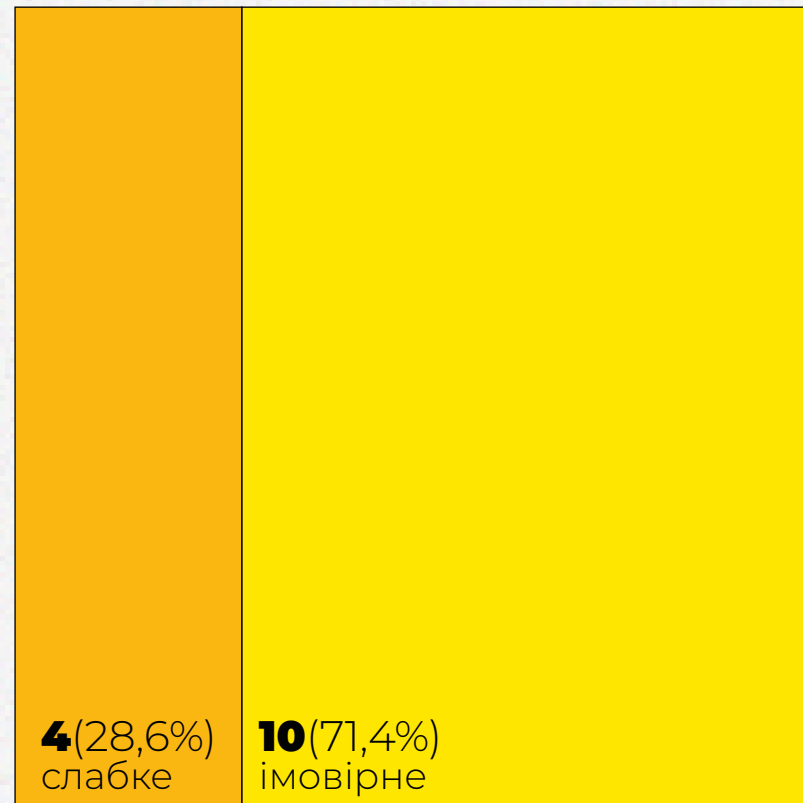
**18,4 тис м<sup>2</sup>**

Всього мешканців зазнали збитків

**183 чол.**

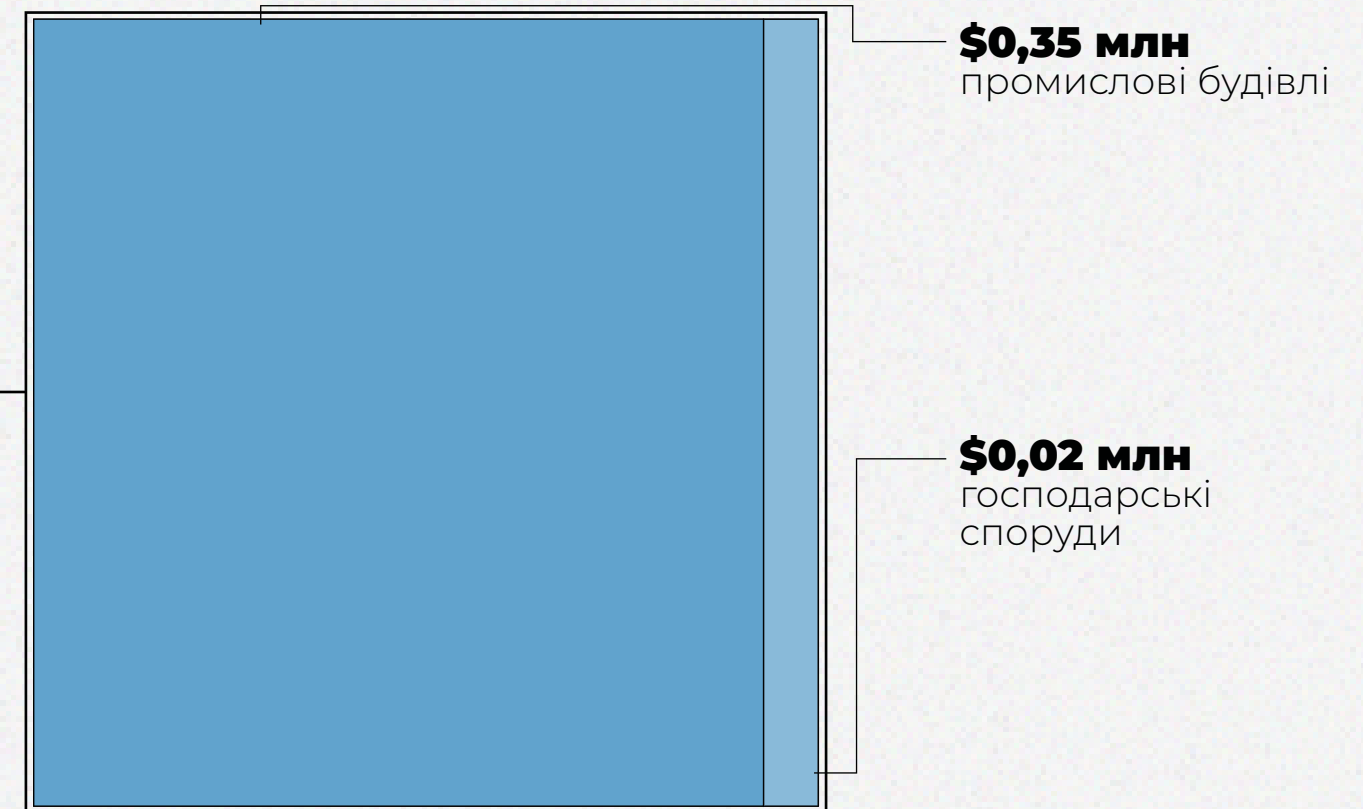
# ЗАГАЛЬНІ МАСШТАБИ РУЙНУВАНЬ

## Ступінь руйнування



## Грошова оцінка збитків

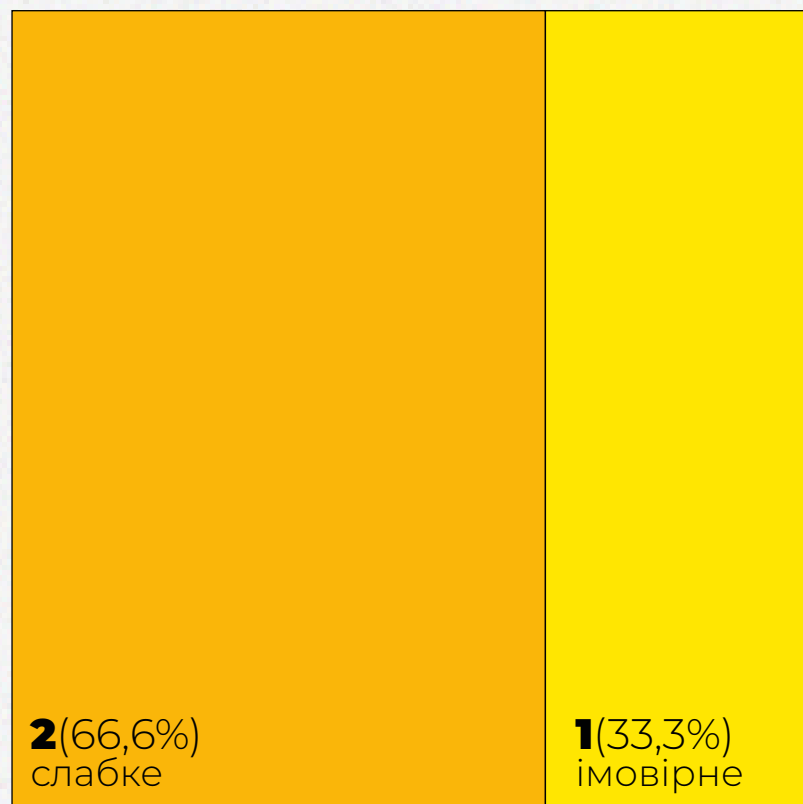
Загальна  
вартість збитків  
**\$0,4 млн**





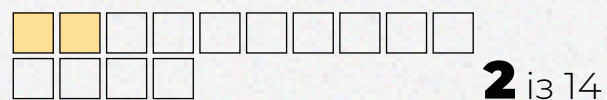
# ЗАГАЛЬНІ МАСШТАБИ РУЙНУВАНЬ

## Ступінь руйнування



## Рівень руйнування

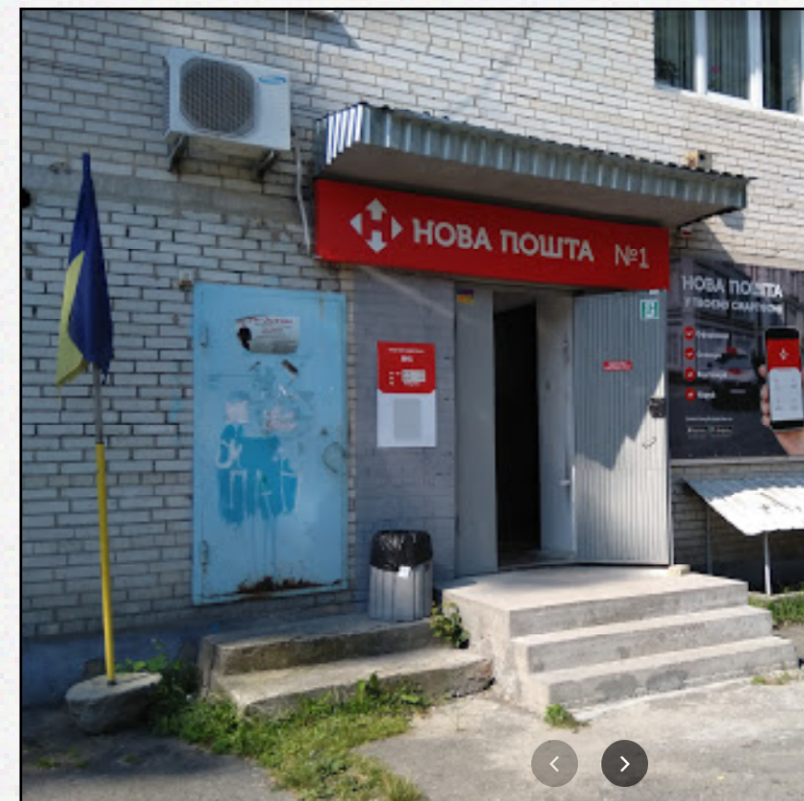
Будівлі загального призначення



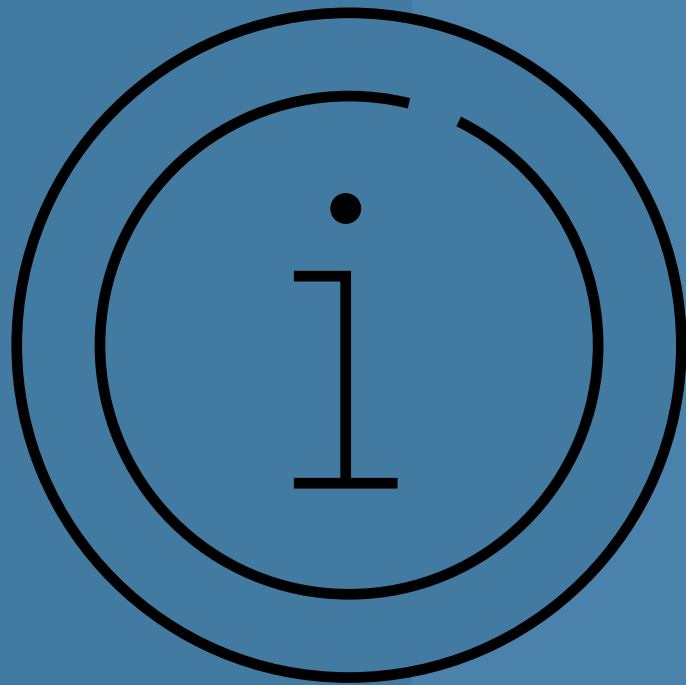
Заклади освіти



Відділення Нової Пошти



# МЕТОДОЛОГІЇ ТА ДОДАТКОВА ІНФОРМАЦІЯ



# МЕТОДОЛОГІЯ РІВНІВ РУЙНАЦІЇ

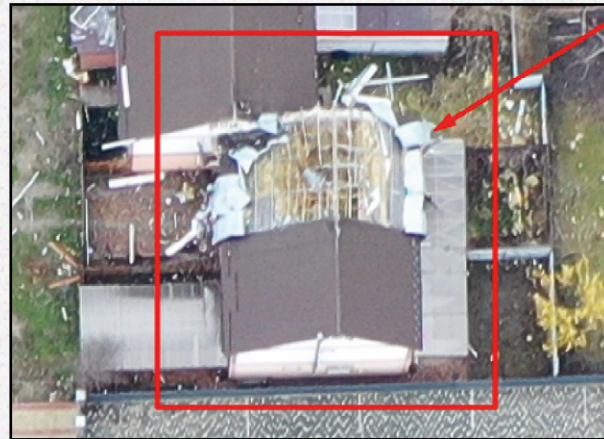
## Повне руйнування



Призначається у випадках, коли оригінальна структура будівлі більше не розрізняється, відновлення неможливе, а саме:

- будівля повністю або значною мірою зруйнована (>50%);
- лише частина будівлі обвалилася до фундаменту.

## Сильне руйнування



Передбачає значні видимі пошкодження будівлі та її структури, до яких відносяться:

- обвалення частини покрівлі;
- серйозні руйнування та пошкодження стін.

## Слабке руйнування



Передбачає незначні/ часткові пошкодження будівлі та її структури:

- легкі ушкодження даху;
- обвалення димоходів;
- пошкодження елементів фасаду, декоративних та знімних елементів;
- притаманна велика кількість сміття чи уламків.

## Ймовірне руйнування



Призначається для будівель, інтерпретація яких ускладнена через нижчу якість зображення (наприклад, тінь чи погіршення роздільної здатності через високий кут поза надіром). Серед візуальних ознак можлива наявність невеликої кількості сміття, щебеню чи піску навколо будівлі.



## 1. Припущення

Для розрахунків збитків від руйнування використали наступні частки:

**100%**

вартості будівлі при повному руйнуванні

**50%**

вартості будівлі при сильному руйнуванні

**10%**

вартості будівлі при слабкому руйнуванні

**0%**

вартості будівлі при імовірному руйнуванні

## 2. Визначення ціни



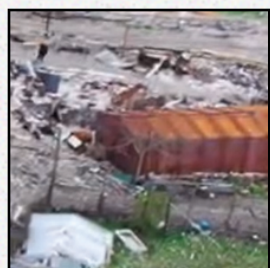
### Великі об'єкти

Великі підприємства та об'єкти інфраструктури розраховуються індивідуально (на основі фінансової звітності та інших джерел інформації щодо вартості).



### Середні об'єкти

Об'єкти соціальної інфраструктури, торгівлі та сфери послуг (заклади охорони здоров'я, освіти та культури, магазини, готелі та ресторани, тощо). Розраховуються на основі середньостатистичних щодо даних вартості, з поправкою на тип місцевості (міська/сільська).



### Дрібні об'єкти

Житлові будинки, господарчі будівлі, гаражі тощо. Розраховуються через середньостатистичний метраж (з врахуванням області та типу місцевості) та вартість квадратного метра (номінальна собівартість + вартість косметичного ремонту + вартість демонтажу).

# БАБИНЦІ ОЧИМА ОЧЕВИДЦІВ

Бабинці. Спогади про окупацію:  
«На перемогу працювали всі»

 [переглянути](#)

СБУ ідентифікувала приятеля Кадирова,  
який катував неповнолітнього під час  
тимчасової окупації Київщини

 [переглянути](#)

У Бабинцях на Київщині затримали двох колаборантів

 [переглянути](#)



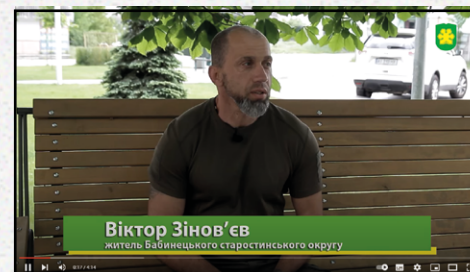
"Я копав для себе могилу", - староста  
села Бабинці про допити та катування  
російськими окупантами

 [переглянути](#)




Шукали горілку і розстрілювали заради  
розваги: люди із села Бабинці згадують,  
як пережили окупацію

 [переглянути](#)




Мешканець села про пережите  
під час окупації в Бабинцях

 [переглянути](#)



"Нам не було навіть чого їсти".  
Бабинці на Київщині. Історія з окупації.

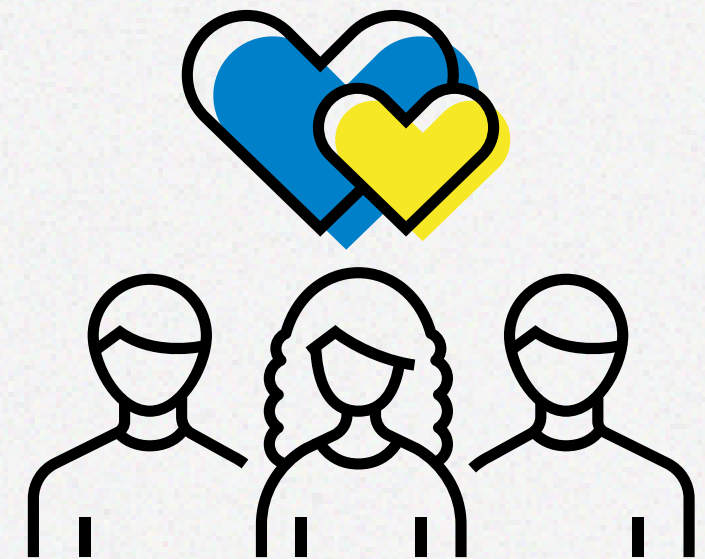
 [переглянути](#)

# ПОДЯКА ВОЛОНТЕРАМ

Бути волонтером — це потрібна і відповідальна місія, адже для відбудови країни важливий вклад кожного громадянина. Активна позиція, небайдужість та невтомна праця волонтерів підтримує роботу команди проекту RebuildUA та наближає нас до бажаного спільного результату.

## Допомагали RebuildUA оцифровувати руйнування с. Бабинці:

Валентин Шклярєнко  
(повністю своїми силами)



# ПОПЕРЕДНІ ЗВІТИ



**с. Мощун,**  
Бучанський район,  
Київська область

↓ завантажити



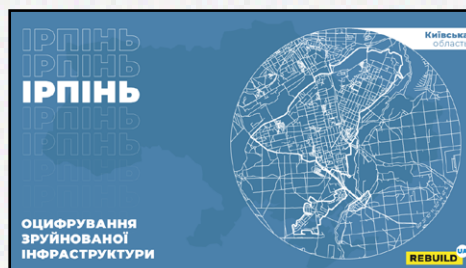
**с. Горенка,**  
Бучанський район,  
Київська область

↓ завантажити



**с. Озера,**  
Бородянський район,  
Київська область

↓ завантажити



**м. Ірпінь,**  
Бучанський район,  
Київська область

↓ завантажити



**м. Буча,**  
Бучанський район,  
Київська область

↓ завантажити



**м. Гостомель,**  
Бучанський район,  
Київська область

↓ завантажити



**с. Мотижин,**  
Бучанський район,  
Київська область

↓ завантажити



**сmt. Ворзель,**  
Бучанський район,  
Київська область

↓ завантажити

# REBUILD



[rebuildua.net](https://rebuildua.net)

### Партнери:

Оцінка збитків, шкоди,  
формування бюджету:



Фінансова та технічна  
підтримка



Обльоти населених  
пунктів



Оцифровка геопросторової  
інформації:



Візуальний стиль  
та контент:



Підтримка у взаємодії  
з державними органами:



Взаємодія та аналіз економіки  
громад, Vkursi Hromada:



Розробка онлайн-мапи  
зруйнованих новобудов:



### За підтримки:

