



**POLYVERSUM**

**POLYVERSUM МАЄ ТРИ МЕХАНІЗМИ ДІЇ:**

**1** **МІКОПАРАЗИТИЗМ**

Діюча речовина препарату хижий гриб *Pythium oligandrum*, який розкладає тканини фітопатогенів шляхом вироблення гідролітичних ферментів і так отримує поживні речовини для власного харчування

Вторинні метаболіти мікроорганізму *Pythium oligandrum* стимулюють вироблення морфологічних і біохімічних бар'єрів у тканинах рослин проти атаки грибкових і бактеріальних захворювань

**ІНДУКЦІЯ  
РЕЗИСТЕНТНОСТІ** **2**

**3** **СТИМУЛЯЦІЯ  
РОСТУ**

Вторинні метаболіти мікроорганізму *Pythium oligandrum* підтримують вироблення фітогормонів росту



**Дідімела**



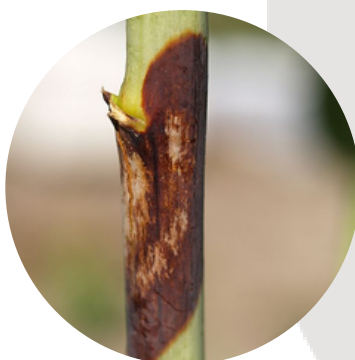
**Антракноз**



**Сіра гниль**



**Фітофтороз**



**Виразкова плямистість  
стебел малини**



**Переноспоров**



Новий революційний препарат на основі живого хижого гриба *Pythium oligandrum*. Біологічний фунгіцид і стимулятор росту рослин.

Культура	Патоген	Фаза внесення	Гектарна норма кг/га	Для приватних господарств
Суниця садова	Сіра гниль, фітофтороз, борошниста роса, біла плямистість листя, червона плямистість листя	Першу обробку слід проводити ранньою весною, відразу після початку вегетації	0,1 кг/га 300 - 600 л води	8 - 10 г 10 л води
Лохина	Сіра гниль, антракноз	Засіб застосовують від початку цвітіння до збору плодів	0,15 кг/га 500 л води	10 - 15 г 10 л води
Ожина	Сіра гниль	Засіб застосовують від початку цвітіння до збору плодів	0,15 кг/га 500 л води	10 - 15 г 10 л води
Ремонтантна малина	Дідімелла	Засіб вносять, коли молоді пагони малини досягнуть висоти 15 - 20 см	0,2 кг/га 600 - 700 л води	15 - 20 г 10 л води
	Сіра гниль	Засіб застосовують від початку цвітіння до збору плодів	0,2 кг/га 400 - 600 л води	15 - 20 г 10 л води
Літня малина	Дідімелла	Застосовувати засіб навесні після початку вегетації та після збору врожаю для захисту однорічних нових пагонів	0,2 кг/га 700 л води	15 - 20 г 10 л води
	Сіра гниль	Засіб застосовують від початку цвітіння до збору плодів	0,2 кг/га 400 - 600 л води	15 - 20 г 10 л води
Чорна смородина	Сіра гниль	Засіб застосовують від початку цвітіння до збору плодів	0,15 кг/га 500 л води	10 - 15 г 10 л води
Вишня	Сіра гниль	Застосовують засіб, коли плоди починають інтенсивно знебарвлюватися	0,15 кг/га 700 л води	10 - 15 г 10 л води
Груша	Сіра гниль, хвороби зберігання	Внести засіб за 3-5 днів до збору плодів	0,15 кг/га 500 л води	10 - 15 г 10 л води

## ПІДГОТОВКА РОБОЧОГО РОЗЧИНУ

- 1** Потрібну кількість препарату змішайте у *чистій* ємності з 10 л води (температура води 20°C)
  - 2** Вміст ємності добре перемішати, дати постояти *від 1 до 2 годин* для активації діючої речовини, а потім ще раз перемішати
  - 3** Вилийте робочий розчин безпосередньо в бак обприскувача
- !** Робочий розчин необхідно застосувати *не пізніше ніж через 10 годин* після змішування Поліверсуму з водою

## ДОСТУПНІ СПОСОБИ ОПЛАТИ



Переказ із картки на картку



Післяплата у відділенні Нової пошти



Рахунок на ТОВ / ФОП

## ВИКОРИСТАННЯ ПРЕПАРАТУ

