

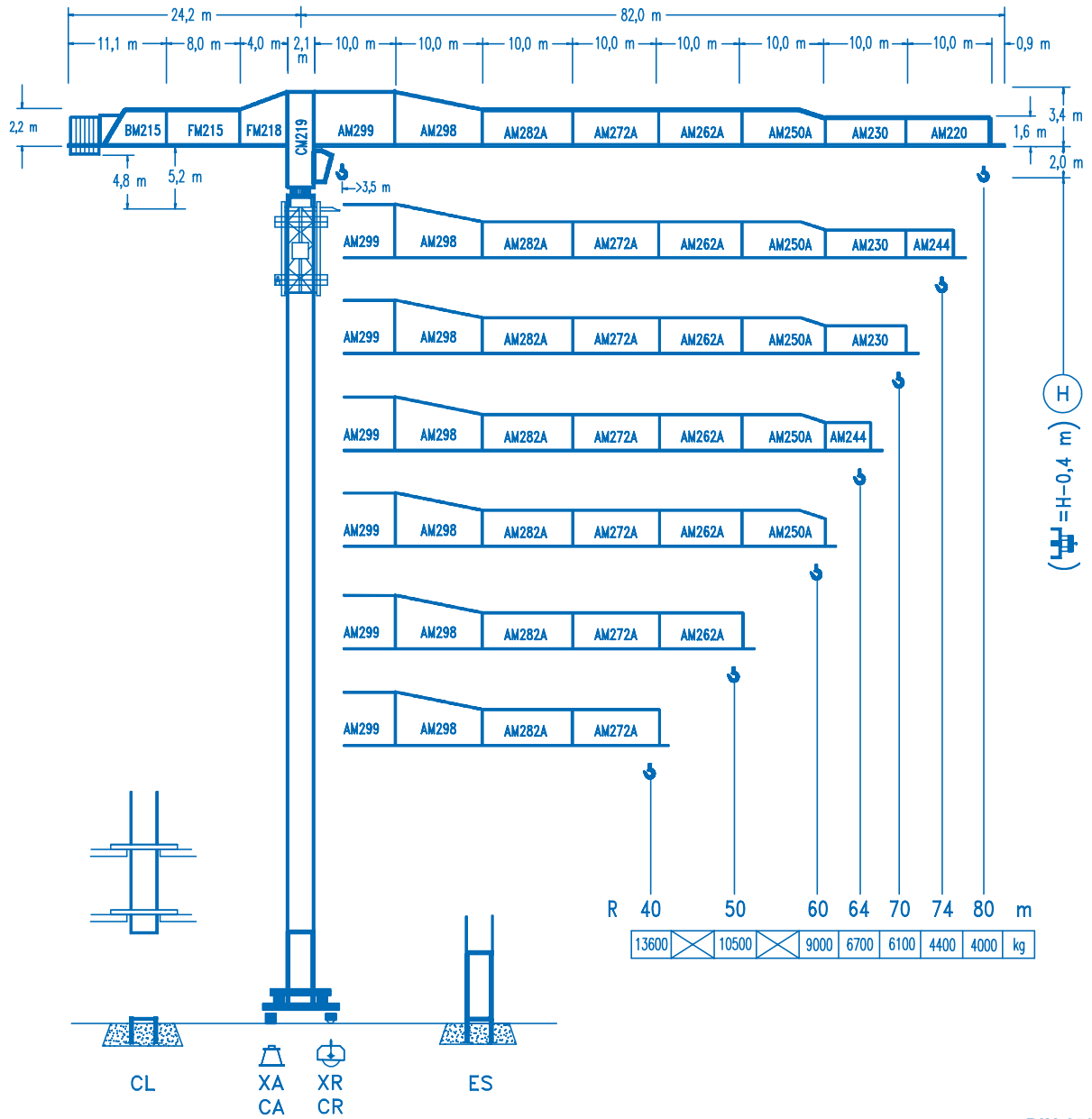


COMANSA

LINDEN 2100

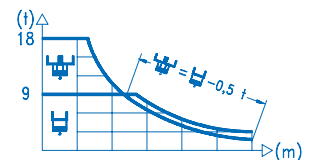
21 LC 550

18 t



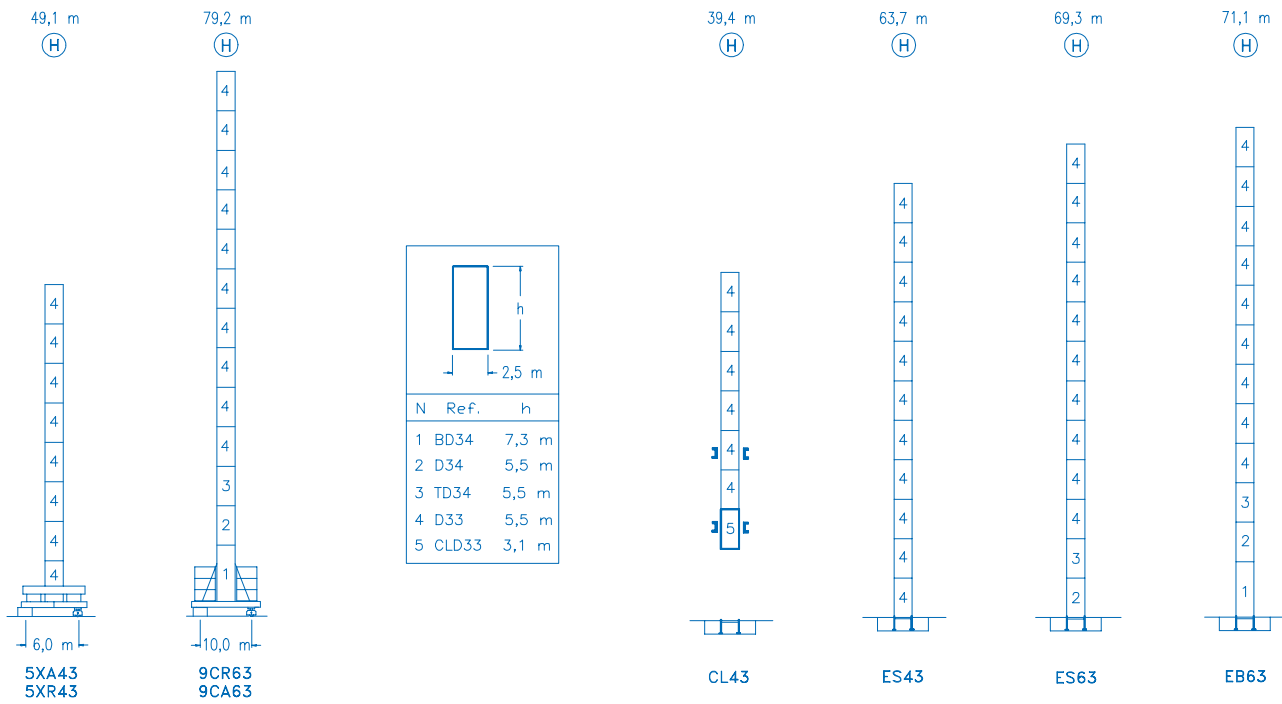
CE
DIN 15018 H1 B3

R	H				H									
80	20,6	24	30	37,7	38,7	44	50	54	60	64	70	74	80	m
	18000	15175	11750	9000	9000	7825	6795	6240	5550	5160	4660	4375	4000	kg
74	20,6	24	30	37,7	38,9	44	50	54	60	64	70	74	m	
	18000	15170	11745	9000	9000	7865	6835	6275	5580	5190	4690	4400	kg	
70		25,6	30	34	40	46,9	49,1	54	60	64	70	m		
		18000	15035	13045	10830	9000	9000	8115	7230	6735	6100	kg		
64		25,3	30	34	40	46,5	48,9	54	60	64	m			
		18000	14885	12915	10720	9000	9000	8070	7195	6700	kg			
60			30,7	34	40	44	50	56,5	60	m				
			18000	16045	13370	12005	10375	9000	9000	kg				
50			30,6	34	40	44	50	m						
			18000	16000	13335	11970	10500	kg						
40			30,6	34	40	m								
			18000	16020	13600	kg								



DS.0346.32

09/05 Reserva de modificaciones.- Subject to modifications.- Modifications réservées.- Konstruktionsänderungen vorbehalten.



R. máx.	En servicio In operation En service In Betrieb	5XR43 150,0 t
		9CR63 111,0 t

R. máx.	Fuera de servicio Out of service Hors service Ausser Betrieb	5XR43 135,0 t
		9CR63 143,0 t

CFU-7.5

7,5 kW

0 ⇄ 94 m/min

GR-12

4 x 120 Nm

0 ⇄ 0,7 rpm

TRA-7.5

2 x 75 Nm

0 ⇄ 20 m/min

TRA-7.5VC

2 x 75 Nm

0 ⇄ 20 m/min

EFU4-45-45 **45 kW**

545 m

EFU4-65-45 **65 kW** *

620 m

EFU4-110-45 **110 kW** *

790 m

Tensión de alimentación Operating voltage Tension de service Betriebsspannung	400 V 3 ph 50 Hz
--	---

Opcional Optional En option Kaufoption	*
---	---