

Science made smarter

Affinity Compact

Розумне
створено
КОМПАКТНИМ



Нове покоління
в сфері
слухопротезування



Interacoustics

Audiometry
~~~~~

Tympanometry

ABR

OAE

Hearing Aid Fitting  
~~~~~

Balance

Розумне створено КОМПАКТНИМ

Affinity Compact – нове звершення в сфері слухопротезування, як у технології, так і в дизайні.

Модульний, орієнтований на вашу діяльність, прилад
Affinity Compact випускається в чотирьох версіях та може бути персоналізованим відповідно до ринкових тенденцій, вимог законодавства та потреб клієнта.

Зручне для користувача та перевірене програмне забезпечення Affinity Suite також має декілька окремих програмних модулів.

Клієнтоцентричний дизайн
Приємна на вигляд компактна конструкція створює новий рівень для професійної та сучасної клініки

Декілька варіантів кріплення дають вам можливість розмістити прилад в зручному місці, оптимально до ваших індивідуальних потреб. Варіанти кріплення також передбачають кріплення перетворювачів, так щоб все обладнання могло зберігатися в одному місці.

Розумні підказки
Affinity Compact містить набір зрозумілих інструментів для консультацій, який допомагає покращити слухове сприймання пацієнта та гарантує ефективний комплекс дій зі слухопротезування.

Підсумовуючи наведене, модульний прилад Affinity Compact одночасно має велику технічну потужність та зовнішню естетичність, а отже, є надійною інвестицією у вашу клініку, незалежно від того, чи це окрема приватна клініка або національна мережа.

Це просто «розумне створене компактним».



Створений, щоб зростати разом з вашою практикою

Купуючи Affinity Compact, ви можете вибрати одну з чотирьох конфігурацій з можливістю подальшого збільшення її функціональності.

Якщо поглянути на весь діапазон конфігурацій, перша версія ідеальна, якщо ви потребуєте лише проведення аудіометрії та вимірювань на реальному вусі. З іншого боку, четверта версія містить тестову камеру, яка дозволяє додатково виконувати вимірювання різниці між підсиленням на реальному вусі та куплері (RECD) та тестування слухових апаратів.

Найкращим буде, якщо ви оберете конструкцію приладу, що відповідає поточним потребам. А потім, коли виникне потреба щось змінити, придбаєте оновлення до неї.

Програмне забезпечення з можливістю персоналізації

Завдяки надійному програмному забезпеченню Affinity Suite, прилад Affinity Compact є багатофункціональним рішенням, надаючи вам можливість виконання аудіометрії, тестів REM, HIT та візуальної карти мовлення в різних комбінаціях. Так само як апаратний модуль, ви можете налаштувати програмне забезпечення відповідно до потреб вашого бізнесу.







Створений саме для вашої клініки

Завдяки компактному та модульному дизайнові, Affinity Compact має багато варіантів розміщення.

Affinity Compact створений за концепцією «вільного робочого столу», яка містить можливість кріплення приладу та упорядкування кабелів.

Affinity Compact має стильний вишуканий дизайн, набір поширених в цій галузі роз'ємів. Його поверхні гіпоалергенні, легко чистяться.

З метою захисту довкілля, ми створили функцію автоматичного відключення приладу, коли він не використовується.

І додатково до вищенаведених переваг, Affinity Compact містить зрозумілий світловий індикатор, який надає кольорову сигналізацію всіх процесів, наприклад, вказує, яке вухо ви тестуєте, або в якому режимі працює прилад.



Інтуїтивно зрозуміле програмне забезпечення

Affinity Compact має багато програмних опцій, з яких ви можете вибрати потрібні для вашого апаратного модуля.

Програмне забезпечення відіграє ключову роль в сучасному діагностичному обладнанні. Отже, ми доклали багато зусиль для створення потужного програмного забезпечення, яке відповідало б не тільки сьогodнішнім потребам, але й могло розвиватися разом з кожною окремою клінікою.

Програмне забезпечення Affinity Suite створене з турботою про користувача, одночасно потужне та зрозуміле і зручне в користуванні. Ви можете вибрати будь-яку комбінацію модулів - аудіометричного, HIT, REM та візуальної карти мовлення, та в разі потреби додати інші модулі.

Affinity Suite містить монітор пацієнта і набір консультаційних інструментів, в тому числі записів звуків та фонем, які допоможуть пацієнтові краще розуміти можливості свого слуху.

Якщо пацієнт краще розуміє свій стан слуху, його простіше консультувати. А це зменшує кількість потрібних прийомів, оскільки менше пацієнтів отримують неправильно налаштовані слухові апарати.

І нарешті, великий набір консультаційних інструментів Affinity Compact дозволяє родичам і друзям людей з порушеннями слуху брати участь в реабілітації своїх близьких.

Аудіометрія,
REM, НІТ
та візуальна
карта мовлення



Аудіометрія З ВИСОКОЮ ТОЧНІСТЮ



Аудіометричний модуль (AC440) надає можливість розширеного діагностичного тестування за простою та зручною схемою.

Повний набір тестів

Ви можете налаштувати набір тестів відповідно до ваших потреб, додавши до нього ліцензовані спеціальні тести. Якщо ви хочете додати інші тести до базового набору AC440, вам потрібно придбати відповідні ліцензії.

Навколишній шум

Середовище, в якому ви виконуєте тестування, не повинно впливати на процес та результати тестів. Під час виконання аудіометричних тестів активується мікрофон навколишнього шуму, який вимірює та вказує рівень шуму в приміщенні відносно рівня порогів, які ви реєструєте та зберігаєте. Це надасть вам ще більшу впевненість у якості вимірювань, базуючись на яких ви будете ставити діагноз. Моніторинг навколишнього шуму ідеально підходить для тестування поза клінікою.

Виконуйте аудіометрію на частоті до 20 кГц

Аудіометрію потрібно виконувати не тільки в діапазоні 250 Гц - 8 кГц, оскільки слухові апарати можуть функціонувати й на більш високих частотах. Affinity Compact дозволяє виконувати тестування на частотах до 20 кГц, що дуже корисно для раннього втручання, моніторингу ототоксичності, терапії тінітусу та слухопротезування.



Тестування у вільному полі

Функція тестування у вільному полі застосовує спеціальний мікрофон та декілька видів стимулів для різноманітної стимуляції, завдяки чому ви завжди можете мати точну стимуляцію у вільному полі.

Персоналізовані консультаційні вкладки

Консультаційні вкладки допоможуть вам краще роз'яснити пацієнтам про їх порушення слуху, так щоб вони зрозуміли свої реабілітаційні потреби.



Вимірювання на реальному вусі

Модуль REM (REM440) – це важливий інструмент для верифікації, який сприяє досконалому професійному слухопротезуванню з урахуванням індивідуального впливу на підсилення слухового ходу пацієнта та патологій.

Об'єктивна верифікація

Вимірювання на реальному вусі забезпечить вас достовірним та об'єктивним звітом про те, що створює слуховий апарат в вусі пацієнта. REM440 – це надійний інструмент для слухопротезування, що підходить для перевірки всіх типів слухових апаратів.

Бінауральний модуль REM

Бінауральний модуль REM дозволяє виконувати налаштування одночасно на обох вухах. Це вдвічі скорочує час необхідний для слухопротезування, оскільки ви здійснюєте вимірювання та точне настроювання обох слухових апаратів одночасно.

Тест для переходу на нові слухові апарати

Відкиньте розпач від оновлення слухових апаратів ваших пацієнтів! Тест для переходу на нові слухові апарати дозволяють скопіювати перетворення звуку старими апаратами пацієнта в нові, полегшить процес оновлення. Таким чином пацієнт буде мати звуки, які йому подобаються, але отримає їх завдяки властивостям нових технологій.

Реалістичні стимули

Слуховим апаратам доводиться обробляти багато різноманітних складних звуків. Тому природно, що ми при створенні Affinity Compact потурбувалися про можливість застосування «звуків з реального життя», щоб дати пацієнтові можливість по-справжньому відчувати, які звуки надаватимуть йому апарати.


Слухопротезування дітей

Все частіше немовлят та малих дітей направляють на слухопротезування, в якому суттєве значення має вимірювання RECD - різниці у підсиленні на реальному вусі та у камері зв'язку.

На відміну від дорослих пацієнтів, у немовлят та дітей розміри слухових проходів дуже різні. Вимірювання RECD забезпечує ідеальне слухопротезування індивідуально кожному педіатричному пацієнтові.

Унікальною рисою RECD в Affinity Compact є зонд SPL60. Цей зонд поєднує в собі мікрофон та гучномовець, і його можна дуже швидко вставити до вуха дитини.





Візуальна карта мовлення

Модуль «Візуальна карта мовлення» (VSP440) візуалізує функціонування слухових апаратів для демонстрації пацієнтам та особам, що підтримують їх. Таким чином люди краще розуміють, як працюють їх слухові апарати, та які переваги їм принесе користування цими пристроями.

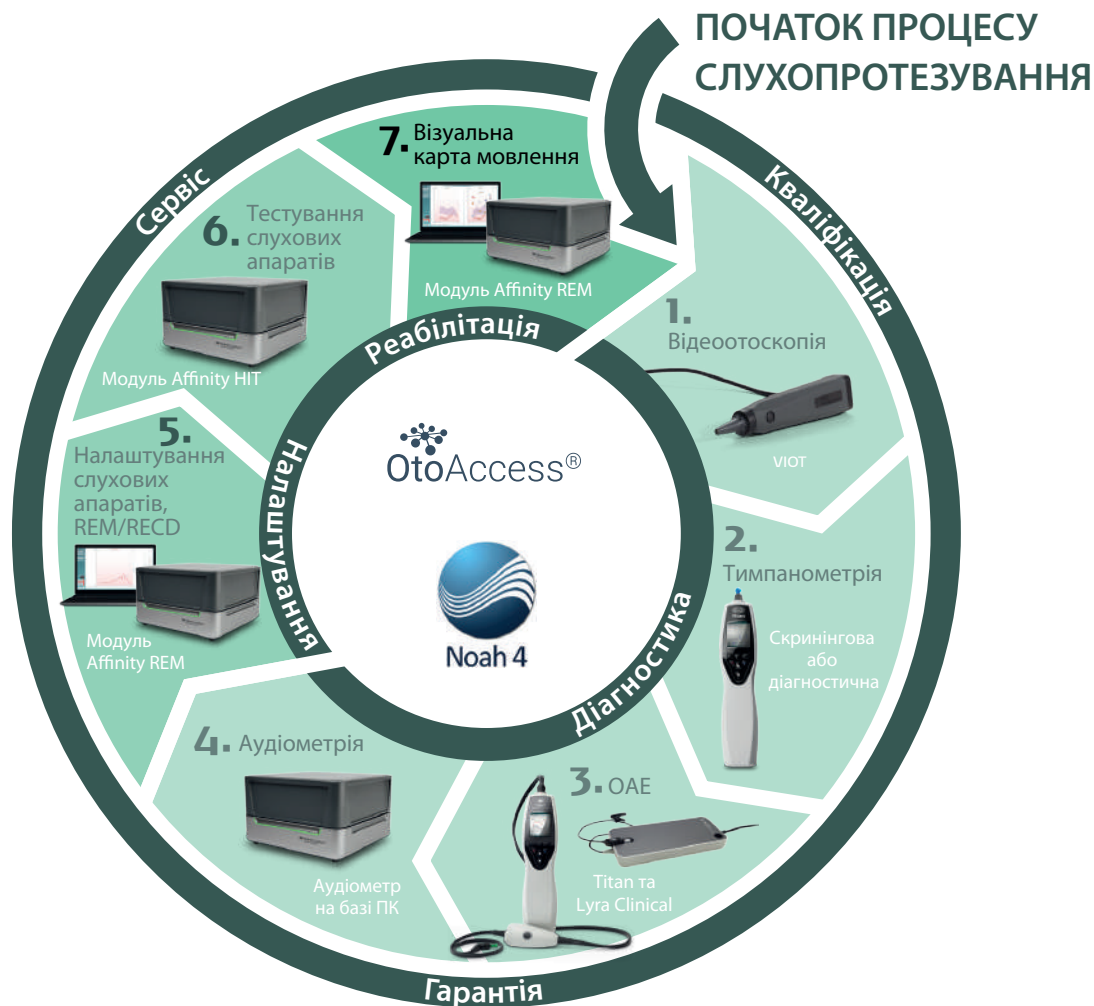
Консультування

Консультування – це суттєва частина орієнтованого на пацієнта процесу слухопротезування. Саме тут візуальна карта мовлення відіграє важливу роль, демонструючи пацієнтові динамічні графічні приклади поруч з інформацією про вимірювання на реальному вусі.

Візуальна карта мовлення

Візуальна карта мовлення – це демонстрація даних вимірювань на реальному вусі та їх пояснення на одному простому для розуміння графічному екрані. Ви можете налаштувати підсилення згідно з заданим значенням (воно відобразиться на екрані «З корекцією») та порівняти поліпшення, що відбулися в реальному часі (минулий результат показаний на екрані «Без корекції»).

Таке відображення даних допоможе фахівцям слухової допомоги пояснювати пацієнтам складні речі в простому візуальному форматі.



Управління даними – з турботою про людей

Просте управління даними залишає більше часу для роботи з пацієнтом.

Affinity Compact має повну сумісність з базами даних Noah та OtoAccess®, тому його дуже просто інтегрувати в системи EMR та EHR.

Проста інтеграція

Affinity Compact можна легко інтегрувати з іншими приладами Interacoustics. Програмне забезпечення Affinity Suite містить різні вимірювальні модулі, завдяки яким можна переглядати, зберігати та друкувати передані дані.

Менше клопоту – більше користі

Коротко кажучи, бази даних Noah та OtoAccess® спрощують процес управління даними, дозволяючи вам провести менше часу за адміністративними завданнями і більше – безпосередньо допомагаючи пацієнтам.

Тестування слухових апаратів

Модуль НІТ (НІТ440) дозволяє виконувати технічну верифікацію слухових апаратів будь-якого типу.

Неперевершена функціональність
Спеціально створена звукопоглинаюча силіконова підставка – ідеальний матеріал для розміщення слухових апаратів. Основу можна легко виймати та чистити.

Звукоізольована камера дозволяє виконувати тестування слухових апаратів у складних акустичних умовах.

Разом з вами у будь-яких складних ситуаціях
НІТ440 може здійснювати технічний аналіз функціонування слухового апарата. Також цей модуль дозволяє виконувати тестування кісткових слухових систем за допомогою імітатора черепа SKS10. Ви можете вибрати будь-який тест за протоколом ANSI та IEC або створити власний тест.

Акустична камера зв'язку: почуйте, як працює слуховий апарат
Щоб було легше правильно налаштувати слухові апарати, ви повинні розуміти, що

саме чує пацієнт, який ними користується. Акустична камера зв'язку створена для того, щоб дати вам можливість прослухати, як слуховий апарат функціонує у вусі вашого пацієнта. Клінічні переваги – краще протезування, задоволені пацієнти та менше повернень.

Інтегровані тестові маршрути
НІТ440 містить певну кількість інтегрованих тестових маршрутів, створених на основі стандартів ANSI та IEC. Тобто, система, яку ви купуєте, вже повністю готова до користування. Кожний тест містить інтегрований звіт, який ви можете надрукувати.

Попередні сесії
Всі тестові сесії можна зберегти, а пізніше – відкрити для порівняння з поточними результатами. Для полегшення процесу порівняння, результати на обидві дати відображаються на одному графіку.

Виконуйте технічні вимірювання кісткових слухових систем за допомогою імітатора черепа від Interacoustics



Science made smarter

Interacoustics – більше, ніж високотехнологічні рішення

Наша місія є чіткою і зрозумілою. Ми хочемо бути світовим лідером у аудіології та вестибулометрії, перетворюючи складність у простоту:

- Прості рішення для складних випадків
- Теоретичні знання для практики
- Невидимі медичні аспекти стають явними та виліковними

Наші передові технології та високотехнологічні рішення полегшують роботу фахівців слухової допомоги.

Ми продовжимо встановлювати стандарти в цілій індустрії. Не заради самої науки, а заради того, щоб надати фахівцям змогу якісно допомагати мільйонам пацієнтів по всьому світі.

Інтеракустикс А/Т
Аудіометер Аллє 1
5500 Міддelfарт
Данія

+45 6371 3555
info@interacoustics.com

interacoustics.com

Ексклюзивний дистриб'ютор та Уповноважений представник в Україні:

ТОВ «Центр слухової реабілітації «АВРОРА»

03040, м. Київ, вул. Деміївська, буд. 43

+380 (44) 501 03 51

aurora@aurora.ua

audiometers.aurora.ua

Щоб побачити всю
лінійку виробів,
відвідайте наш сайт
audiometers.aurora.ua

Споріднені вироби



Equinox^{2.0}

Аудіометр на базі ПК



Callisto

Портативний аудіометр, REM та HIT



Viot™

Відеотоскоп

Всі технічні вимоги та специфікації для всіх виробів можна завантажити на сайтах:
www.interacoustics.com та www.audiometers.aurora.ua


Interacoustics