

ZR

ZIMMER+ROHDE



ABSTRACT | FALL 2023

Die Verwendung abstrakter Muster auf Textilien kann bis in die frühe Menschheitsgeschichte zurückverfolgt werden. Bereits in prähistorischen Zeiten haben Menschen geometrische und abstrakte Muster auf Textilien gewebt oder bemalt.

Die Abstraktion in der modernen Kunst in Europa begann im späten 19. und frühen 20. Jahrhundert. In dieser Zeit lösten sich die ersten Künstler von der traditionellen Darstellung realistischer Motive und begannen, abstrakte Formen, Farben und Linien zu erforschen. Die Entstehung des Kubismus, der von Künstlern wie Pablo Picasso und Georges Braque in den frühen 1900er Jahren eingeführt wurde, brach die traditionelle perspektivische Darstellung auf und präsentierte bis dahin ungesehene Interpretationen gegenständlicher Motive. Künstlerinnen und Künstler wie Sonia Delaunay, Wassily Kandinsky, Paul Klee und andere experimentierten mit abstrakten Silhouetten und Farben auch auf Stoffen. Diese neue Kunstrichtung ermöglichte es, komplexe Darstellungen und Ideen in vereinfachte, geometrische Formen und Muster zu destillieren.

Die neue Zimmer + Rohde Kollektion entführt uns in eine faszinierende Welt der Abstraktion. Vom Modernismus inspirierte Druckdesigns, wie TANGARA und TAGRAMO präsentieren dynamische Kompositionen aus spielerisch angeordneten geometrischen Formen.

Angelehnt an die abstrakte Kunst des Konstruktivismus, formieren sich bei TRIANGLES diagonale Streifenmotive und dreieckige Flächen zu einem kühnen geometrischen All-over-Design. Jedes Detail dieser aufwendig hergestellten Stickerei lässt die Liebe zum textilen Handwerk spüren. Das geometrische Jacquardgewebe ELSWORTH besticht mit seiner einfachen, aber sehr ausdrucksstarken Komposition. Das reichhaltige Farbspektrum der Kollektion erstreckt sich von leuchtenden, von der Natur inspirierten Farben, die Energie und Frische vermitteln, bis hin zu zeitgemäßen Erdtönen, Ton in Ton oder in spannenden Hell-Dunkel-Kontrasten.

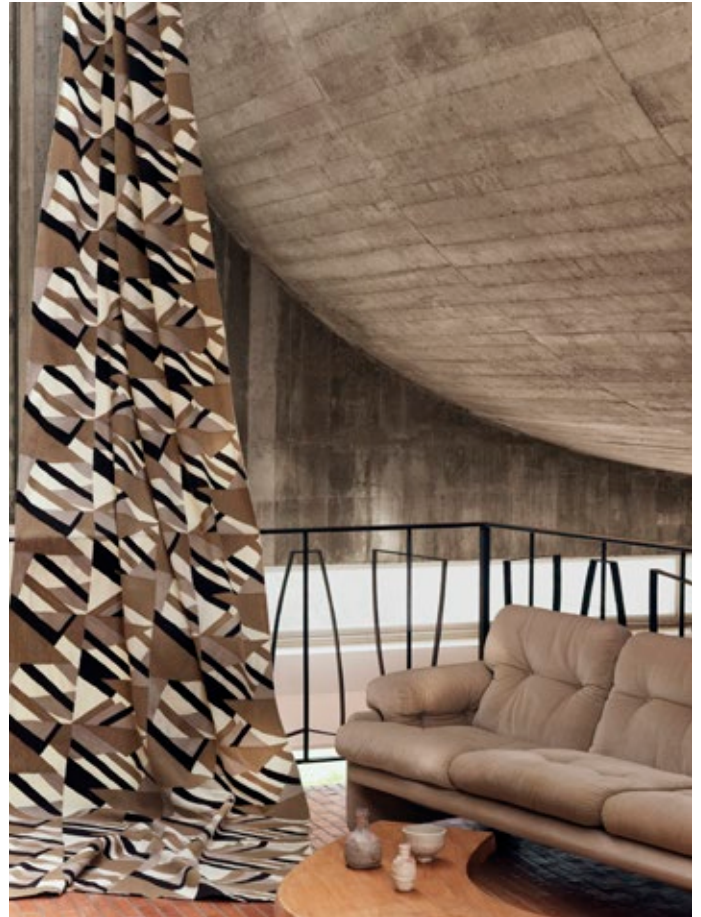
In Szene gesetzt wurde dieser kontrastreiche Mix geometrischer Muster, dynamischer Farben und sinnlicher Materialien in einem außergewöhnlichen Beispiel modernistischer Architektur, erbaut von Claude Parent in den 60er Jahren des 20. Jahrhunderts. Die skulpturale Qualität dieser Räumlichkeiten ist von sinnlichen Materialkontrasten und taktilen Elementen geprägt.

Genießen Sie das feinfühliges Zusammenspiel natürlicher Leinengewebe mit fein schimmernden Satinoberflächen und wohnlich-weichen Wolltexturen, das dieser ausdrucksstarken, wie geradlinigen Designsprache eine luxuriöse Dimension verleiht.

TRIANGLES | 10964

Inspiziert von der abstrakten Kunst des Konstruktivismus formieren sich diagonale Streifenmotive und dreieckige Flächen zu einem kühnen geometrischen All-overdesign. Die leicht erhabenen Motive werden von Hand auf den natürlichen Leinenfond aufgenäht. Jedes Detail dieser aufwendig hergestellten Stickerei lässt die Liebe zum textilen Handwerk spüren. TRIANGLES entfaltet seine unverwechselbare Wirkung gleichermaßen als Dekostoff am Fenster, als großzügige Kissenlandschaft, als Bettkopfteil oder als Wandbespannung.

Deko, Warenbreite: 136 cm, 3 Kolorits,
100% LI, Stickerei: 61% PAN, 37% LI, 2% CV



TANGARA | 10965

TANGARA entführt uns in eine farbenfrohe Welt der Abstraktion. Das modernistische Druckdesign auf luftigem Leinenfond präsentiert sich in frischen, leuchtenden oder erdigen Farben. Die spielerisch angeordneten geometrischen Formen vereinen sich zu einer dynamischen Komposition, die Energie und Frische ausstrahlt. Das vielfarbige Alloverdesign wird in ressourcenschonender Digitaldrucktechnik hergestellt. Der Dekostoff TANGARA ist farblich und in der Dessinierung auf den Bezugsstoff TAGRAMO abgestimmt.

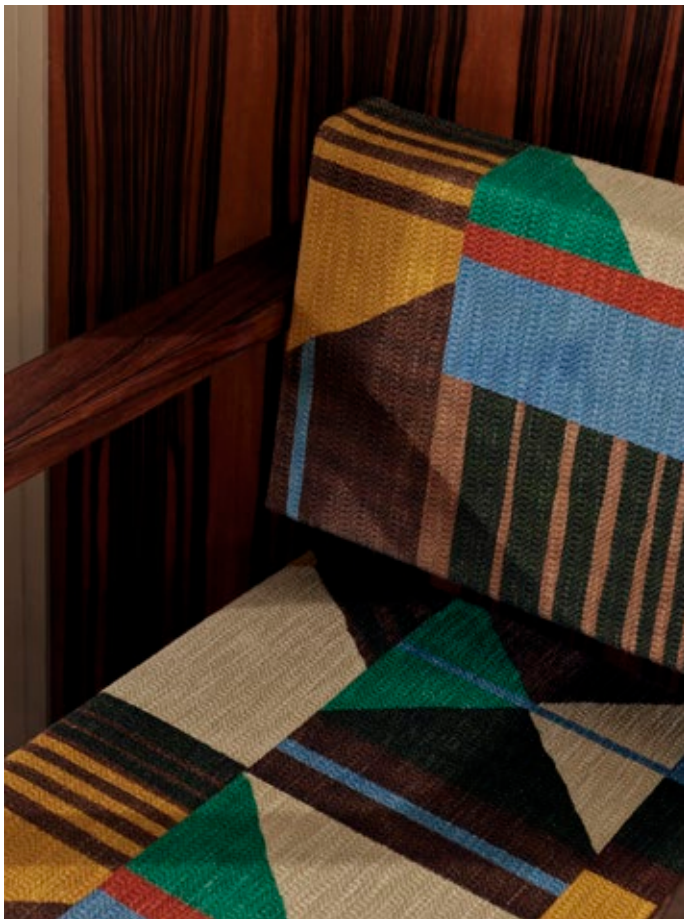
Deko, Warenbreite: 153 cm, 4 Kolorits,
100% LI



TAGRAMO | 10966

Dieser dekorative Bezugsstoff ist von der klaren Formensprache des Modernismus inspiriert. Die ausdrucksstarke Gewebestruktur des Fonds verleiht den unterschiedlichen geometrischen Formen dieses Druckdesigns eine zusätzliche Dimension. Die Farbkombinationen und deren Proportionierung erzeugen ein Gefühl von Bewegung und Rhythmus. TAGRAMO verwandelt jedes Möbelstück in ein dreidimensionales Kunstwerk. Das vielfarbige Alloverdesign wird in ressourcenschonender Digitaldrucktechnik hergestellt. Der Bezugsstoff TAGRAMO ist farblich und in der Dessinierung auf den Dekostoff TANGARA abgestimmt.

Bezug, Warenbreite: 145 cm, 3 Kolorits,
83% CO, 12% CV, 5% LI



ELSWORTH | 10962

Der Reiz dieses geometrischen Jacquardgewebes liegt in seiner einfachen, aber sehr ausdrucksstarken Komposition. Helle und dunkle Rechteckformen bilden ein rhythmisches Alloverdesign mit dekorativer Wirkung. Die Farbpalette bewegt sich im natürlichen Farbspektrum von Holz, Sand und Erdtönen in Kombination mit cremigem Weiß. Das Highlight ist die kontrastreiche Schwarz-Weiß-Kombination mit ockerfarbenen Akzenten. Farblich ist ELSWORTH sehr gut mit den Bezugstoffen ANTONI, PANAMA WOOL FR und INFINITY BOUCLÉ kombinierbar.

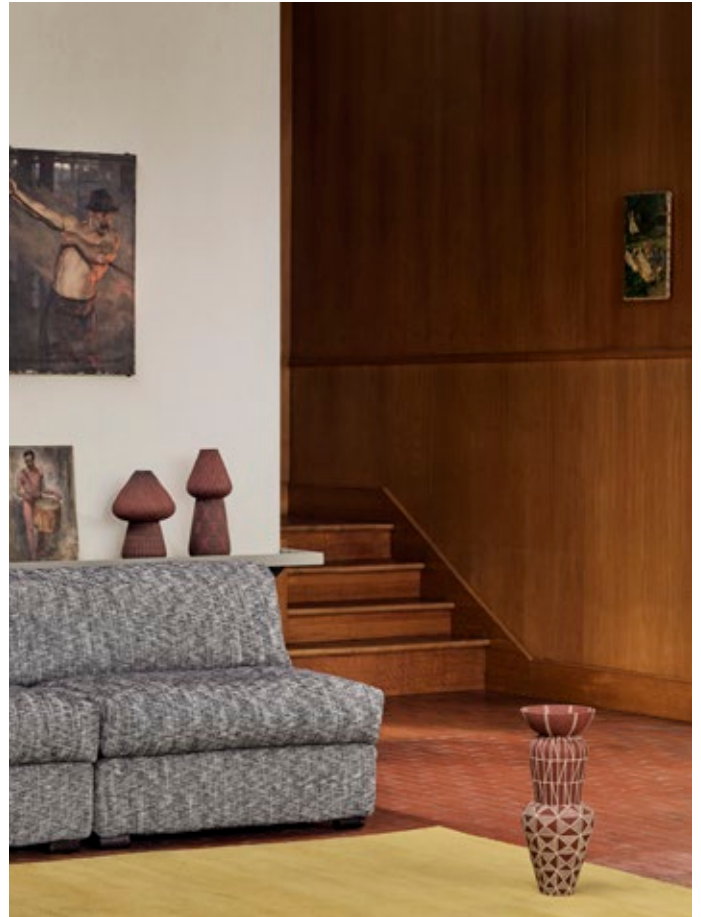
Bezug, Warenbreite: 136 cm, 4 Kolorits,
39% CO, 24% CV, 20% PES, 12% PAN, 5% AF



ANTONI | 10948

Der lässig-weiche Bezugsstoff mit feiner Gewebetextur kombiniert Naturtöne wie Holz, Sand und erdige Nuancen mit cremigem Weiß. Jedes einzelne Kolorit entsteht aus einer zweifarbigen Garn-Melange, mal mehr, mal weniger kontrastreich. Das komfortable und dennoch sehr strapazierfähige Strukturgewebe entfaltet seine wohnlige Ausstrahlung besonders gut auf großflächigen, weich gepolsterten Möbelstücken. Farblich ist ANTONI sehr gut mit den Bezugsstoffen ELSWORTH, PANAMA WOOL FR und INFINITY BOUCLÉ kombinierbar.

Bezug, Warenbreite: 130 cm, 6 Kolorits,
42% CO, 40% CV, 13% LI, 5% PA



MELANGE LINEN | 10969

Für den raumhohen Transparentstoff werden feinste Leinenfasern zu einer zweifarbigen Melange verzwirrt und in Kette und Schuss zu einer lebendigen Textur verwoben. Die pure und zurückhaltende Schönheit dieses umweltfreundlichen Naturmaterials spiegelt sich in der sanften Farbpalette moderner Neutrals wider. MELANGE LINEN besteht zu 100 % aus europäischen Leinenfasern und wird unter CO₂-neutralen und „Zero-Waste“-Produktionsbedingungen in Belgien hergestellt (Masters of Linen / Belgian Linen).

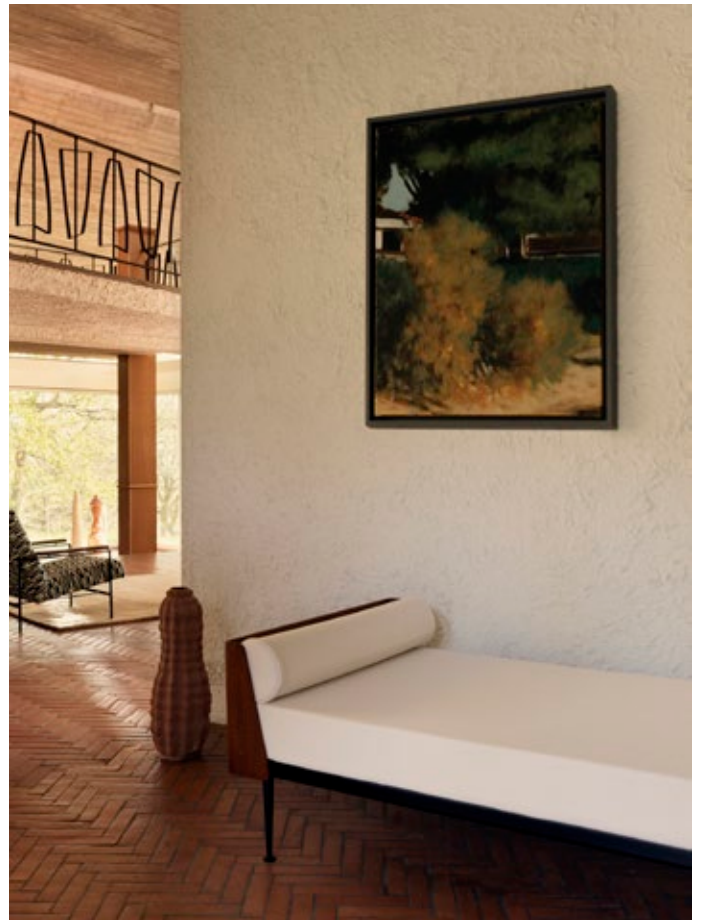
Gardine, Warenbreite: 283 cm, 10 Kolorits,
100% LI



PANAMA WOOL FR | 10967

Die minimalistische Schachbrett-Textur des robusten Wollgewebes wirkt klar und modern. Einige Farben spielen mit zwei unterschiedlichen Nuancen in Kette und Schuss, was den Kolorits eine natürliche Lebendigkeit verleiht. Der strapazierfähige Bezugsstoff kann in Längs- oder Quer-Richtung gleichermaßen einfach und unkompliziert verarbeitet werden. PANAMA WOOL FR ist von Natur aus schwer entflammbar.

Bezug, Warenbreite: 140 cm, 7 Kolorits,
69% WO, 20% CO, 11% PAN



LOOPS | 10951

Raumhoch und weich fließend kreiert der flauschige Bouclé-Stoff als Fensterdekoration eine unwiderstehliche Wohlfühlmosphäre. Dank der speziellen Gewebekonstruktion bleibt die offene Gittertextur stabil und lässt noch viel Licht in den Raum. Aufgrund des hohen Wollanteils und der voluminösen Garntextur ist LOOPS von Natur aus knitterarm.

Gardine, Warenbreite: 315 cm, 3 Kolorits,
82% WO, 16% WP, 2% PA



BANDALO | 10972

Der raumhohe Transparentstoff erinnert an ein zartes Korbgeflecht. Die reizvolle Kombination aus groben und feinen Garnen verleiht dem Gewebe eine besondere Textur und Tiefe. Die feinen Nuancen der natürlichen Farbpalette fügen sich perfekt in jede Umgebung ein und tauchen den Raum in ein angenehm weiches Licht.

Gardine, Warenbreite: 320 cm, 9 Kolorits,
46% PES, 36% PAN, 10% CO, 4% LI, 4% CV



SATURATION SATIN | 10973

Das Besondere an SATURATION SATIN ist seine ungewöhnliche Fadendichte und sein daraus resultierender eleganter Luster. Die selbstbewusste Farbpalette in eleganter bis kräftiger Tonalität wirkt intensiv und leuchtend. Das rückseitig verwebte Wollgarn verleiht diesem außergewöhnlichen Dekostoff seine schöne Üppigkeit. Der luxuriöse Satin eignet sich hervorragend für Drapierungen aller Art, Kissen sowie dekorative Polsterungen.

Deko, Warenbreite: 147 cm, 18 Kolorits,
40% WO, 36% PAN, 24% PES



DARK MOON FR | 10957

Dieser innovative Blackout-Vorhang besticht in erster Linie durch seinen angenehm weichen Fall und die frische, moderne Farbpalette. Das beidseitig verwendbare Doppelgewebe mit Verdunklungsfunktion kommt dank seiner hohen Webdichte ohne zusätzliche Rückenbeschichtung aus. Vorder- und Rückseite haben unterschiedliche Farbtöne und bieten damit vielfältige Gestaltungsmöglichkeiten für kreative Farbkonzepte. DARK MOON FR eignet sich nicht nur hervorragend für Fensterdekorationen, sondern auch für raumteilende Lösungen oder beidseitig einsehbare Glasfassaden und verbessert aufgrund seiner sehr guten schallabsorbierenden Werte spürbar die Raumakustik. Raumhoch und schwer entflammbar besteht dieser universell einsetzbare Dekostoff zu 100 % aus recycelbarem, schwer entflammbarem Polyester (Trevira CS).

Deko, Akustik-Stoff, schwer entflammbar,
Warenbreite: 310 cm, 18 Kolorits, 100% PES CS



INFINITY BOUCLÉ | 10974

Dieser angenehm weich texturierte Bezugsstoff präsentiert sich in zeitgemäßer Bouclé-Optik für den anspruchsvollen und dennoch entspannten Gebrauch. Dank der innovativen Materialkomposition aus unterschiedlichen Hightech-Fasern hat INFINITY BOUCLÉ alle funktionalen Eigenschaften unserer erfolgreichen INFINITY Produktfamilie, ist dementsprechend sehr pflegeleicht, waschbar und strapazierfähig und verfügt über eine überdurchschnittlich hohe Lichtechtheit. Die großzügige Farbpalette eröffnet eine Vielzahl von Gestaltungsmöglichkeiten für individuelle Einrichtungskonzepte. INFINITY BOUCLÉ wird in Deutschland klimaneutral hergestellt. Die verwendeten Garne sind europäischen Ursprungs.

Bezug, Warenbreite: 148 cm, 29 Kolorits,
56% PAN, 44% PES