

МЕТА

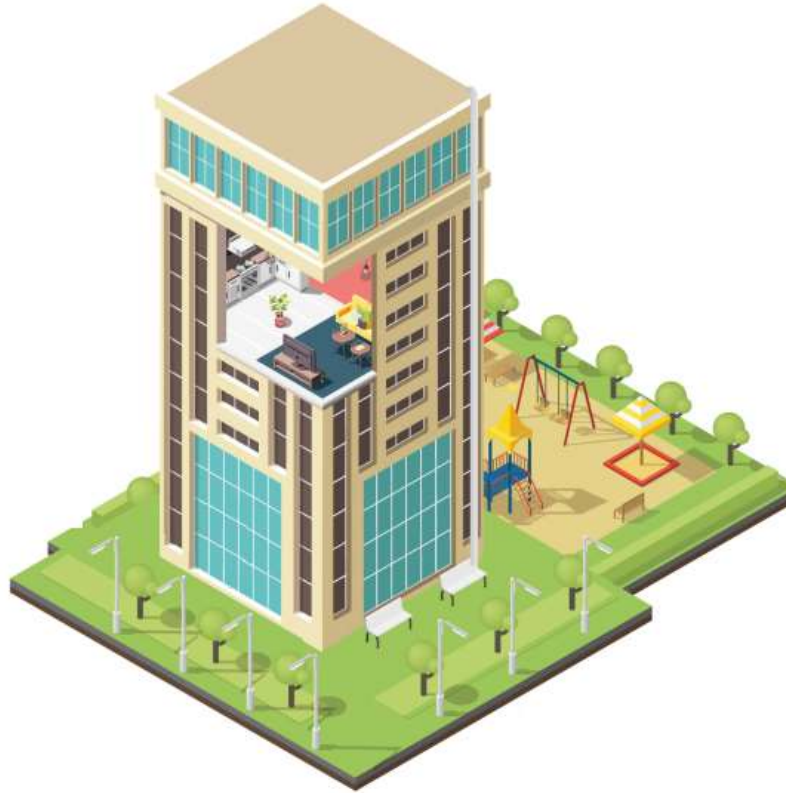
- Синхронізація та стандартизація системи управління БКБ з правилами ЄС.
- Створення справедливих конкурентних умов та підвищення ефективності в сфері управління БКБ.
- Забезпечення чіткого юридичного та фактичного визначення цілісного майнового комплексу багатоквартирного будинку як окремого Об'єкту правовідносин.
- Покращення платіжної дисципліни та унормування ситуації з розрахунками в сфері ЖКП.

закон має унормувати всі аспекти в питанні управління БКБ

ОБ'ЄКТ – ЦЕ КОМПЛЕКС БУДИНОК, КВАРТИРА ТА ЗЕМЛЯ

СПІЛЬНА СУМІСНА ВЛАСНІСТЬ

1. Дах
2. Технічні приміщення під дахом
3. Ліфт (шахта і механізми)
4. Сходи і сходові майданчики
5. Підвал і фундамент
6. Допоміжні приміщення спільного користування (колясочні, місце вахтера, тощо)
7. Зовнішня стіна і несучі стіни
8. Сміттепровід
9. Магістральні комунікації



ПРИВАТНА ВЛАСНІСТЬ

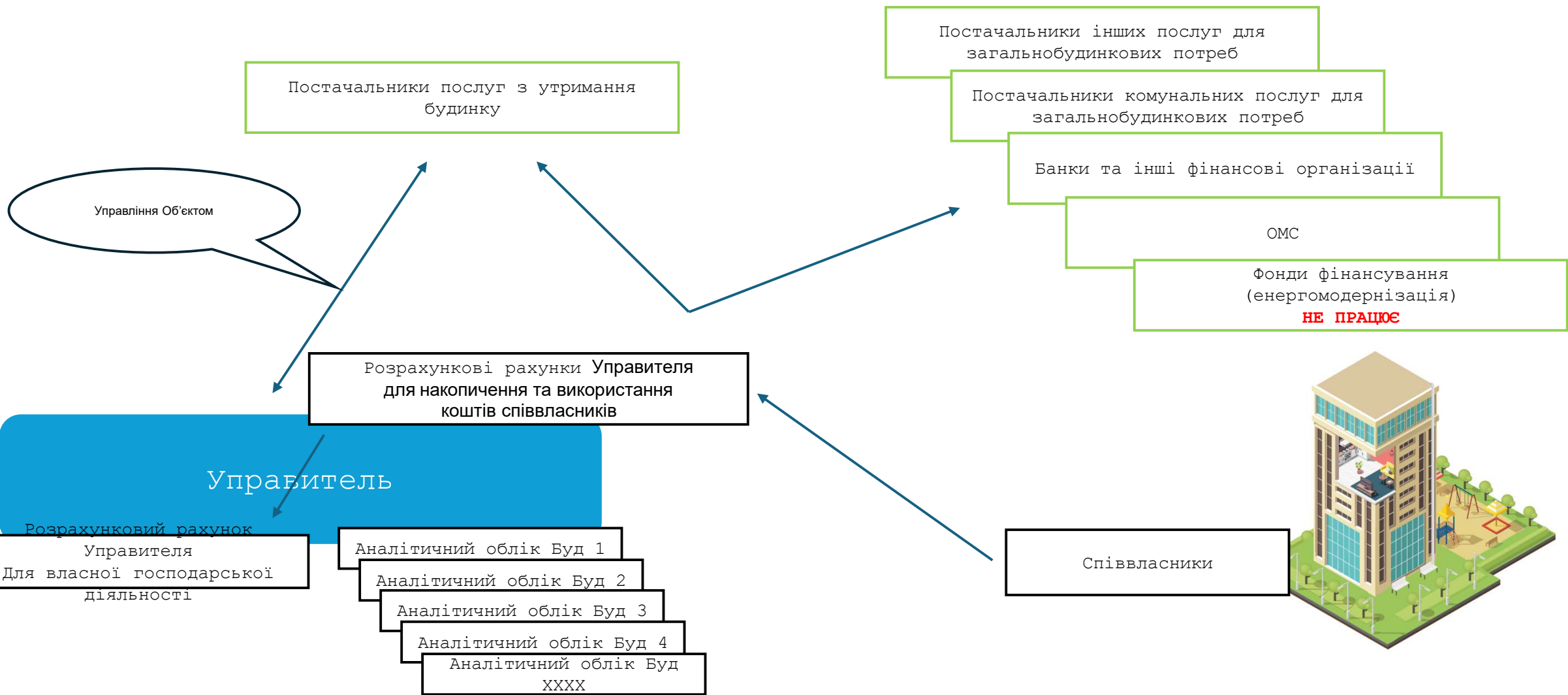
1. Індивідуальна квартира
2. Індивідуальне нежитлове приміщення

Суб'єкт

СПІВВЛАСНИКИ

**мають право власності
не тільки на квартиру,
но відсоткову частку
спільної сумісної
власності**

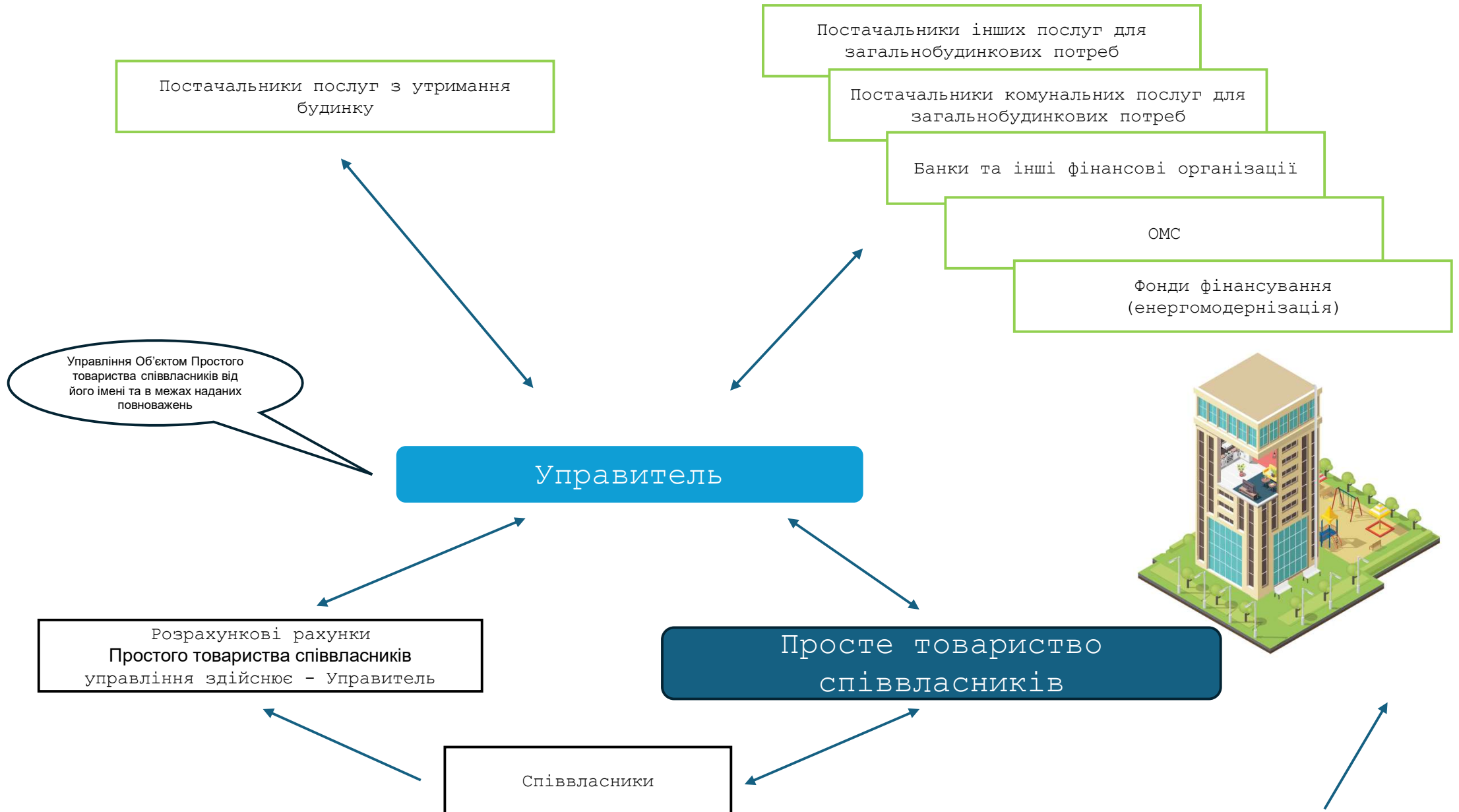
Управління Об'єктом зараз в більшості випадків



Просте товариство співвласників



Управління Об'єктом



Державна реєстрація - існуючі об'єкти з визначеною формою управління - Управитель

Перехідний період



Управитель здійснює реєстрацію протягом 24-ох місяців (або інший термін) з дня вступу в силу Закону, шляхом надання державному реєстратору визначених документів на підставі діючого договору управління

Просте товариство співвласників

Після державної реєстрації дані **АВТОМАТИЧНО** передаються до Електронного реєстру БКБ з унікальним ідентифікатором реєстрації

Управитель Відкриває рахунок в банківській установі на підставі діючого договору управління та запису в Реєстрі БКБ

Управитель від імені Простого товариства співвласників в місячний термін укладає договори на комунальні послуги (обов'язок постачальників укласти) для загальнобудинкових потреб (в період укладання сплачує по факту наявних лічильників)

Державна реєстрація - існуючі об'єкти в яких не визначена форма управління

Перехідний період

