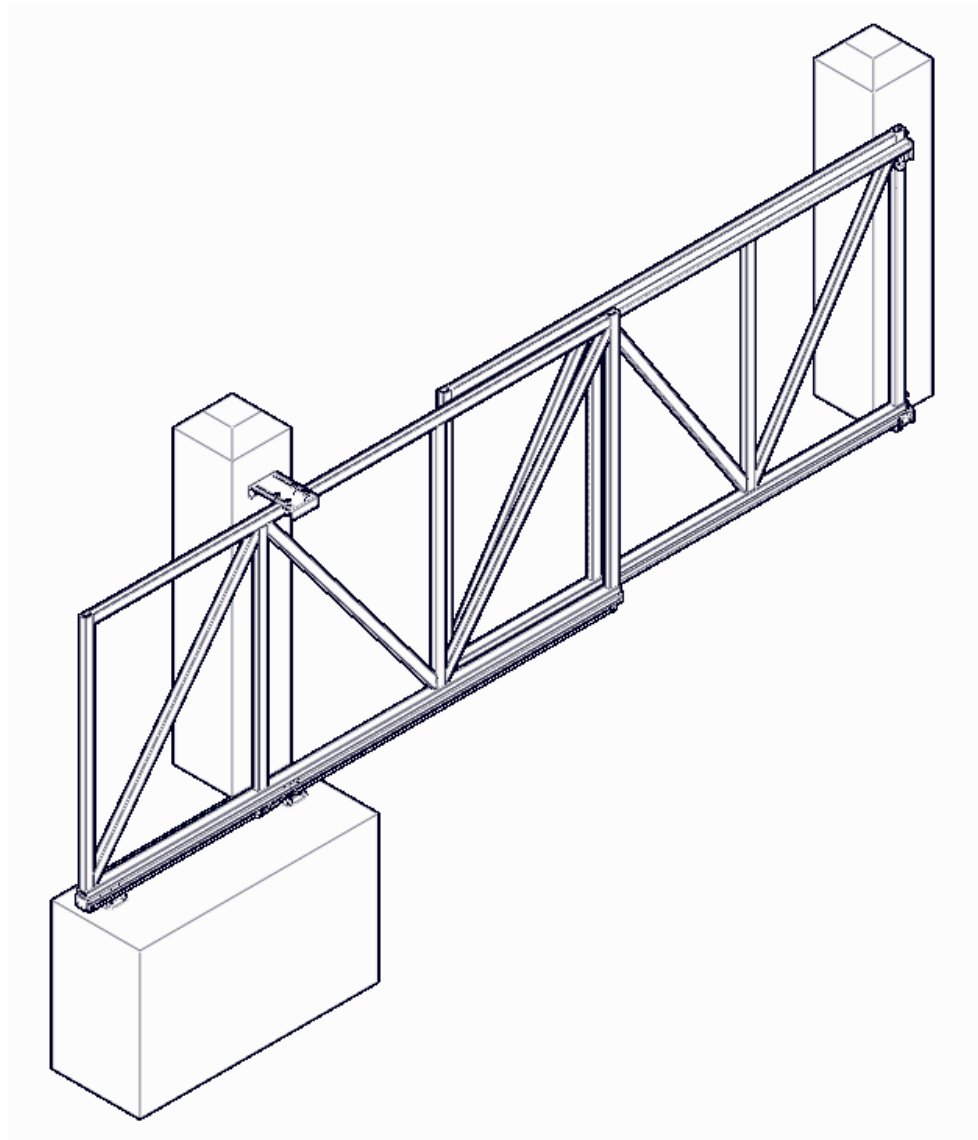
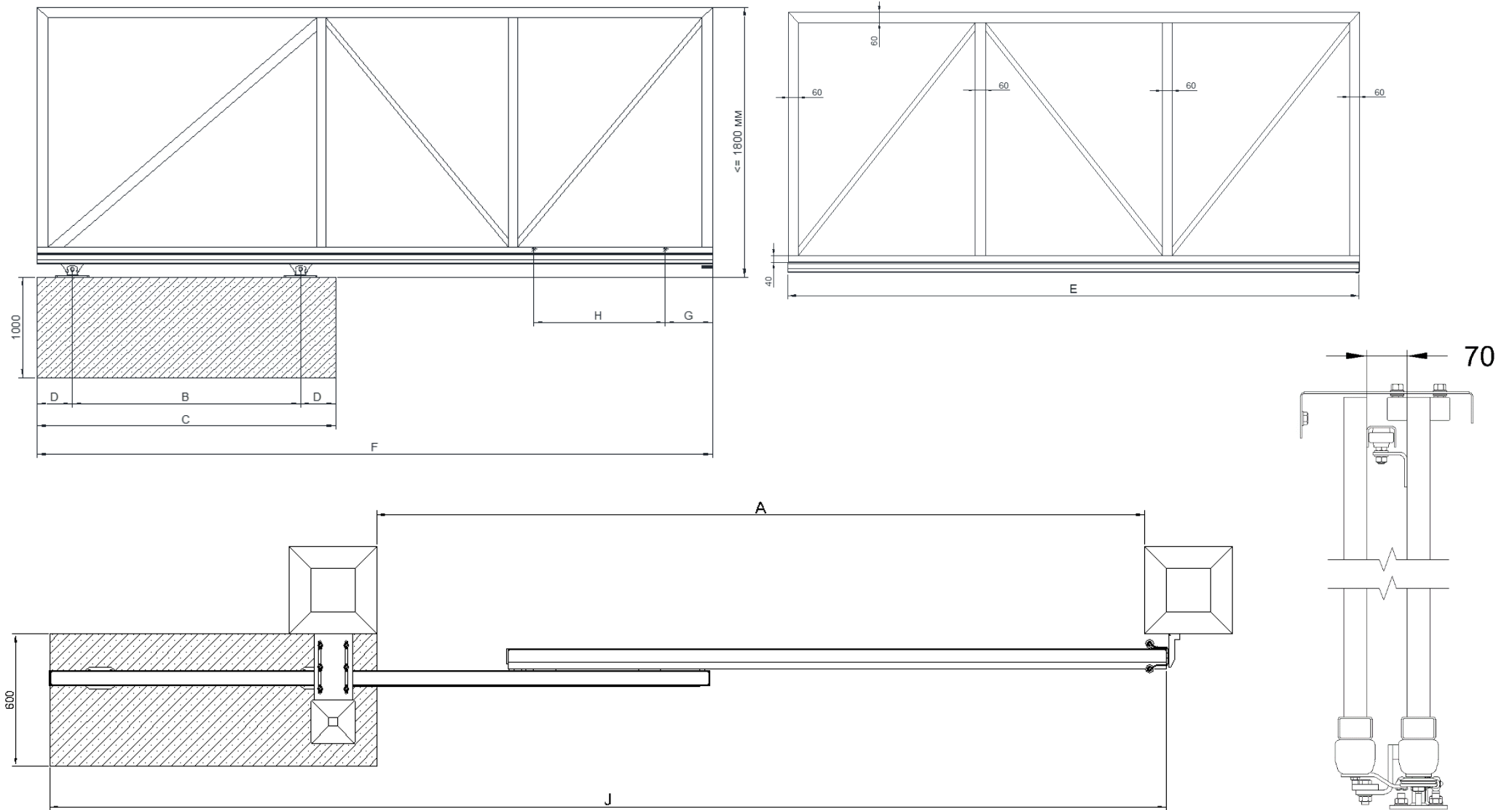


КОМПЛЕКТ ТЕЛЕСКОП КС-600



* розміри труб та структура ступок вказані як інформаційні

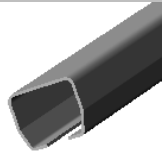


Максимальна висота воріт 1800 мм, треба врахувати вітрове навантаження та розподіл мас.

Розміри представлені нижче для використання при проектуванні воріт кваліфікованим спеціалістом.

Довжина отвору воріт, мм	A	4500	4750	5000	5250	5500	5750	6000	6250
Максимальна вага воріт, кг	Mmax	425	450	475	500	525	550	575	600
Довжина противаги, мм	C	1800	1883	1966	2049	2132	2215	2298	2381
Між центрами кареток несучих №1, мм	B	1400	1483	1566	1649	1732	1815	1898	1981
Між центром каретки несучою №1 та краєм противаги, мм	D	200	200	200	200	200	200	200	200
Між краєм 1 стулки та центром каретки Телескоп №3, мм	G	250	250	250	250	250	250	250	250
Між каретками Телескоп №3 встановлених на 1 стулці, мм	H	791	853	915	978	1040	1102	1164	1227
Довжина 1 стулки, мм	F	4080	4288	4496	4704	4912	5120	5328	5536
Довжина 2 стулки, мм	E	3511	3698	3885	4073	4260	4447	4634	4822
Відкат (довжина воріт в положенні відкрито), мм		4180	4388	4596	4804	5012	5220	5428	5636
Довжина воріт в положенні закрито	J	6400	6733	7066	7399	7732	8065	8398	8731

Стулка №1



Напрямна велика
6 м



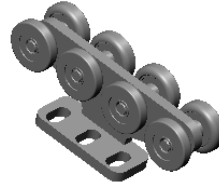
Кронштейн каретки
Телескоп №3
2 шт



Обмежувач У
2 шт



Каретка
несуча №1
2 шт



Каретка
Телескоп №3
2 шт



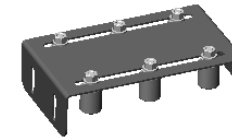
Зачіп ТК №1
1 шт



Заглушка велика
2 шт

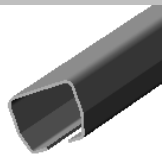


Ролик TH №1
2 шт

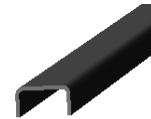


Обмежувач №6
1 шт

Стулка №2



Напрямна мала
5 м



Профіль У
5 м



Кінцевий ролик
AM№2
1 шт



Заглушка мала
1 шт



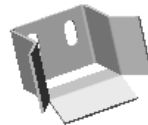
Верхній
уловлювач ЗС
1 шт



Куток уловлювача
2 шт

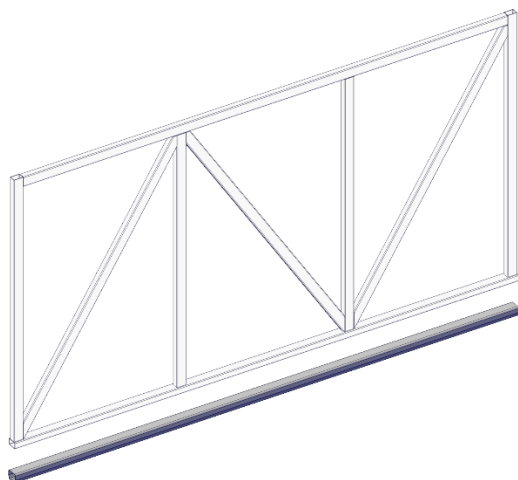


Зачіп ТК №1
1 шт



Нижній
уловлювач №2
1 шт

Набір: трос, талреп,
коуш, зажими та
наконечники, метизи



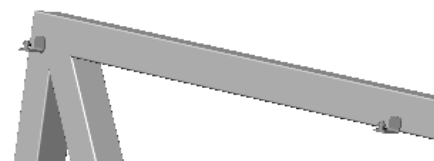
На першу ступку
знизу
приварюємо
напрягну
розрізом донизу



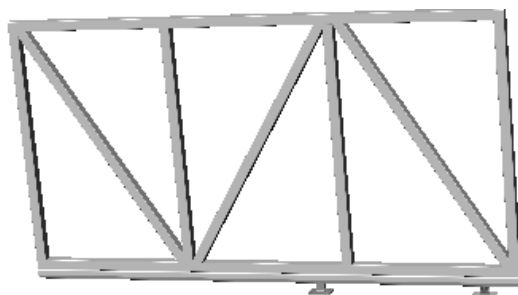
З зовнішньої
сторони на
напрягну
приварюємо
**Кронштейн каретки
Телескоп №3**



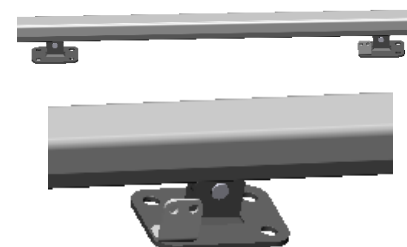
На кронштейни
встановлюємо
**Каретки Телескоп
№3**



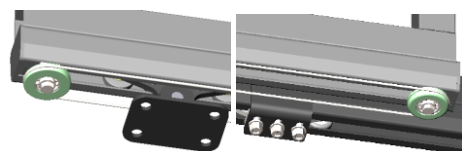
На верхній трубі
симетрично
кареткам Телескоп
приварюємо
Обмежувач У



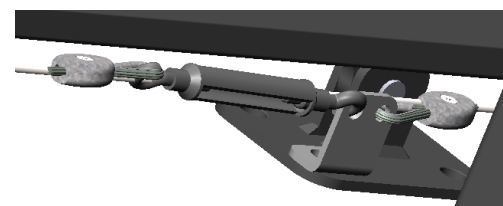
Встановити першу
ступку на **Каретки
несучої №1**
змонтовані на
бетонній основі



На основу каретки
несучої (ближча до
центру ступки)
встановлюємо **Зачіп
ТК №1**

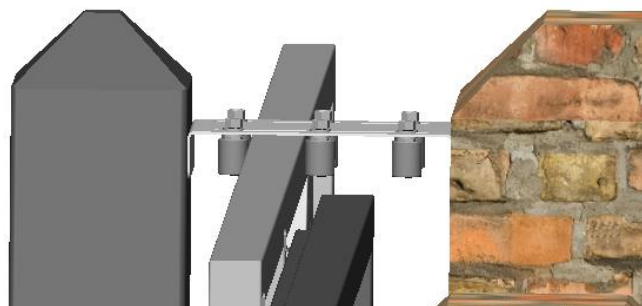


На кінцях
напрягнуї першої
ступки
встановлюються
Ролики ТН №1
для кріплення
троса

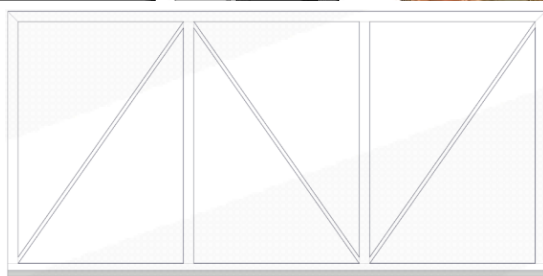


Встановлюється
трос, пропускається
через **ролики ТН
№1** та
закріплюється за
Зачіп ТК №1 – з
одного боку через
коуш, а з іншого

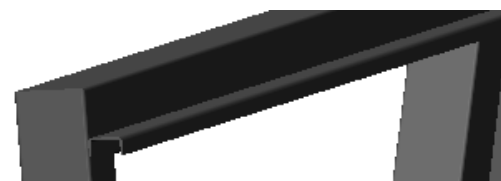
через талреп для
натяжки тросу



Встановити **обмежувач №6**
(розмір труби опорної залежить від заповнення воріт, їх ваги та вітрового навантаження)



На другу ступку
знизу
приварюємо
напряму малу
розрізом донизу

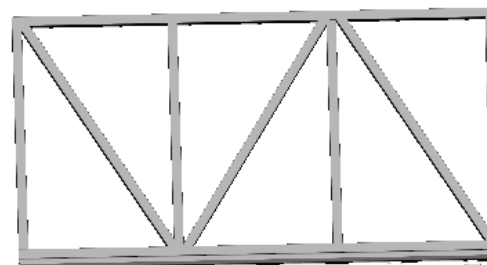


Профіль У
приварити на
внутрішню
сторону другої
ступки зверху за
умови вільного
руху

Обмежувача У
закріпленого на
першій ступці



На кінці
напрямої
другої ступки
встановити
Кінцевий ролик
АМ№2



Встановити
другу ступку на
каретки
Телескоп та
Обмежувач У

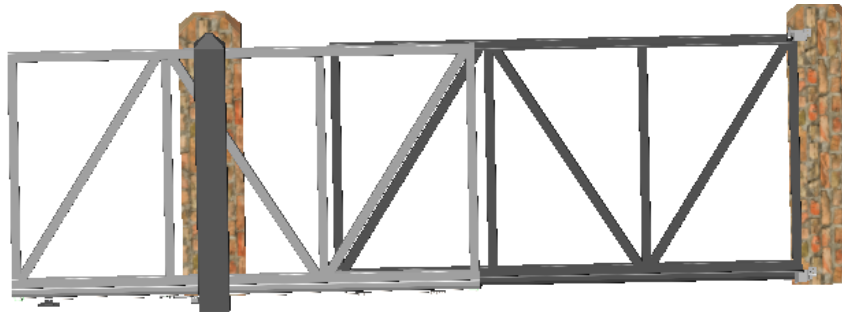
Прошу прийняти до уваги – в розрахунках довжини другої стулки враховано, що стулка заходить за колону на 100 мм



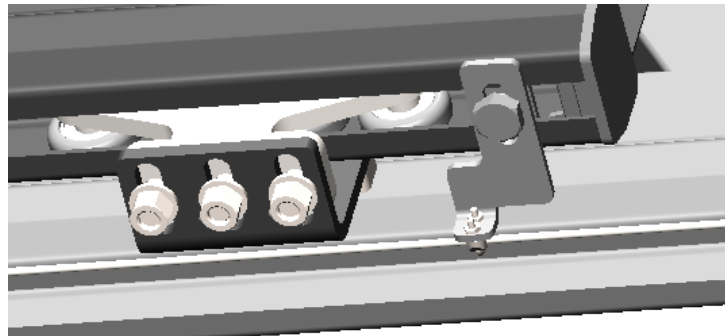
Встановити **Нижній уловлювач №2** згідно лінії другої стулки



Встановити **Верхній уловлювач ЗС** згідно лінії другої стулки



Розташувати стулки в положенні закрито, другу стулку обов'язково поставити в нижній уловлювач



Встановити на краю напрямної другої стулки зі сторони кареток Телескоп **Заціп ТС №1** та закріпити з тросом