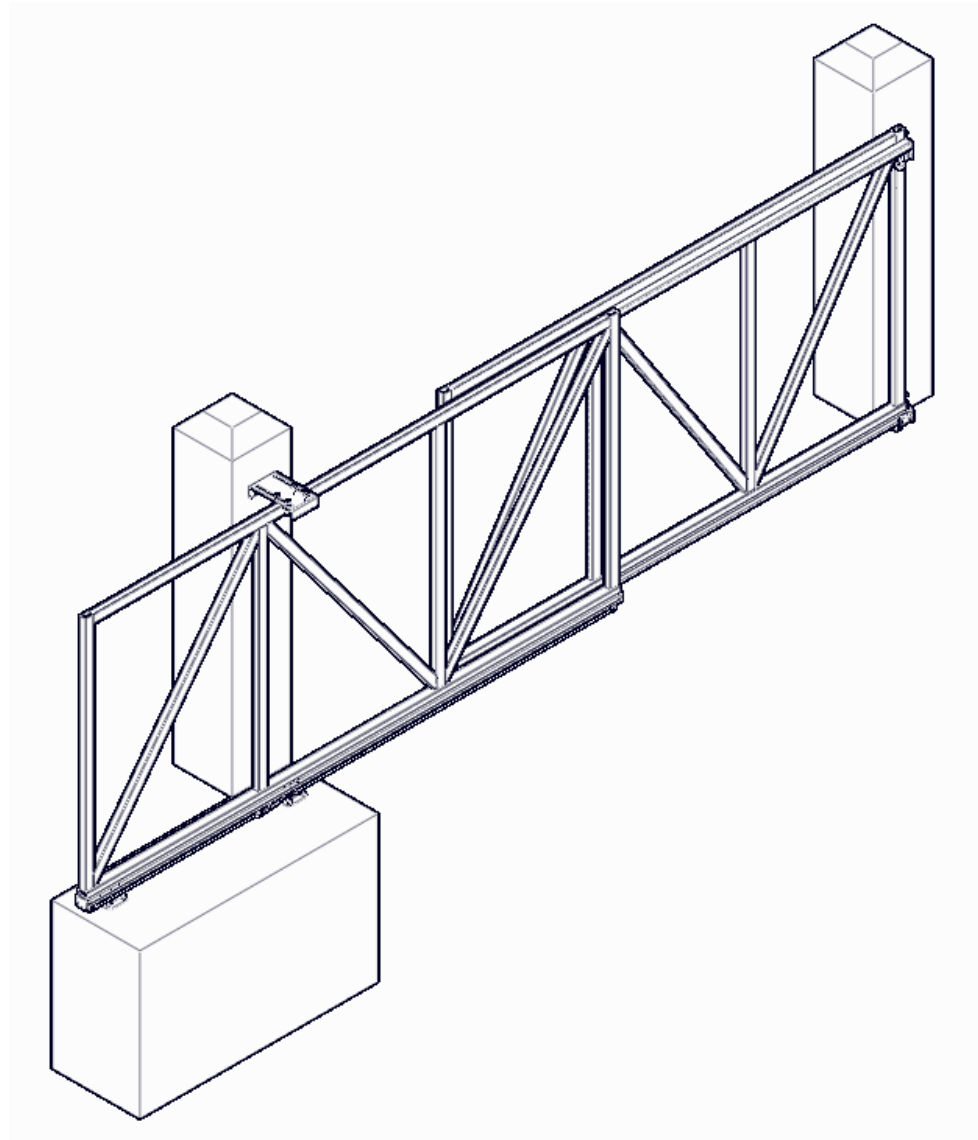
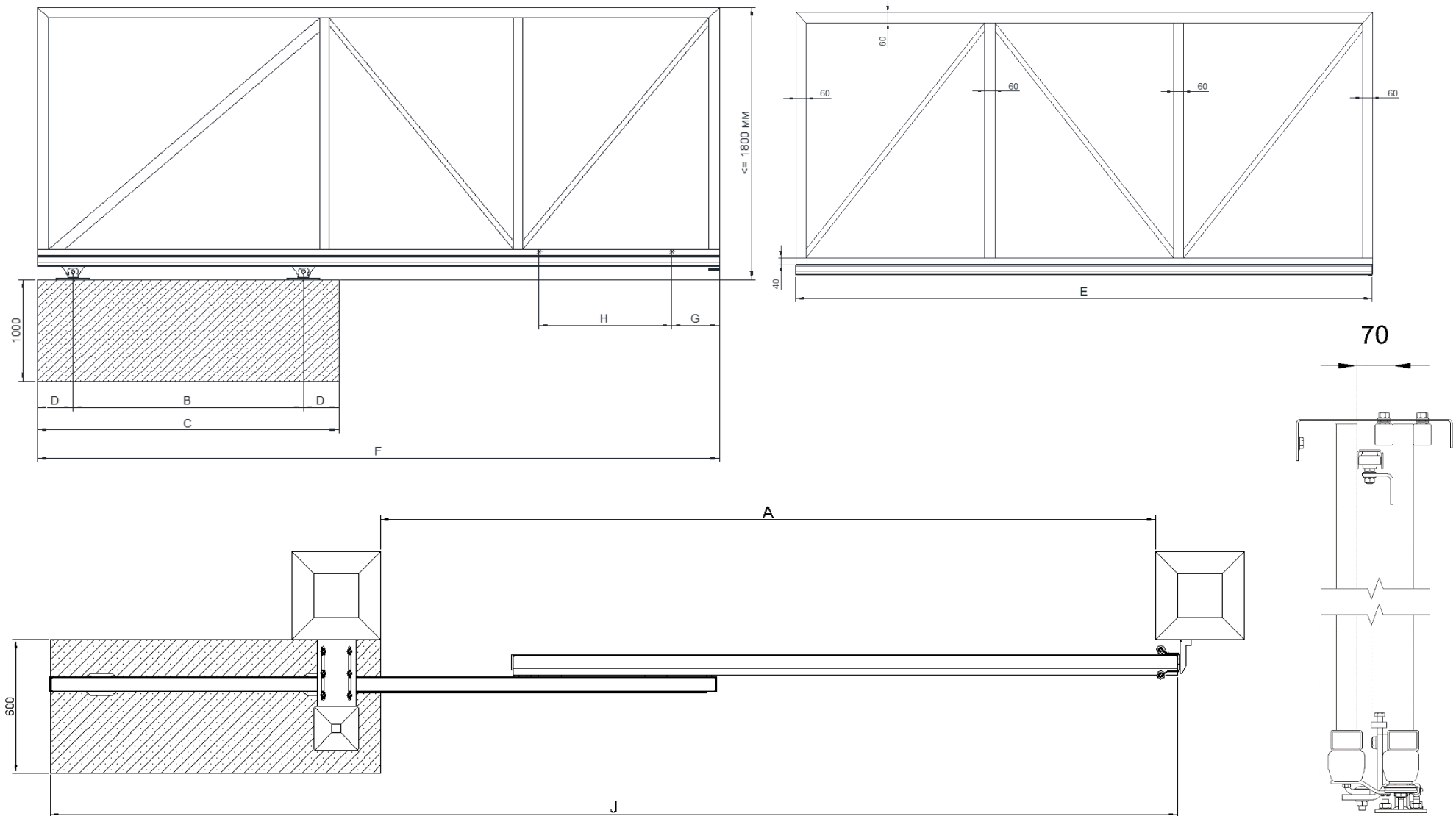


КОМПЛЕКТ ТЕЛЕСКОП КМ-400



* розміри труб та структура ступок вказані як інформаційні

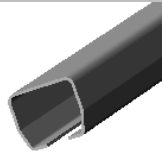


Максимальна висота воріт 1800 мм, треба враховувати вітрове навантаження та розподіл мас.

Розміри представлені нижче для використання при проектуванні воріт кваліфікованим спеціалістом.

Довжина отвору воріт	A	2750	3000	3250	3500	3750	4000	4250	4400
Максимальна вага воріт, кг	Mmax	225	250	275	300	325	350	375	400
Довжина противаги	C	1218	1301	1384	1467	1550	1633	1717	1766
Між центрами кареток несучих №3	B	818	901	984	1067	1150	1233	1317	1366
Між центром каретки несучою №3 та краєм противаги	D	200	200	200	200	200	200	200	200
Між краєм 1 стулки та центром каретки Телескоп №3	G	250	250	250	250	250	250	250	250
Між каретками Телескоп №3 встановлених на 1 стулці	H	355	417	479	541	604	666	728	766
Довжина 1 стулки	F	2623	2831	3039	3247	3455	3663	3872	3996
Довжина 2 стулки	E	2200	2387	2574	2761	2949	3136	3323	3436
Відкат (довжина воріт в положенні відкрито)		2723	2931	3139	3347	3555	3763	3972	4096
Довжина воріт в положенні закрито	J	4068	4401	4734	5067	5400	5733	6067	6266

Стулка №1



Напрямна мала С
4 м



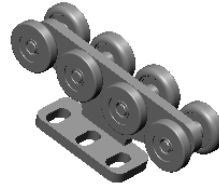
Кронштейн каретки
Телескоп №3
2 шт



Обмежувач У
2 шт



Каретка
несуча №3
2 шт



Каретка
Телескоп №3
2 шт



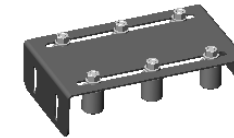
Зачіп ТК №1
1 шт



Заглушка мала
2 шт

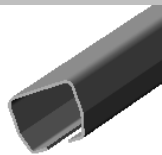


Ролик TH №1
2 шт

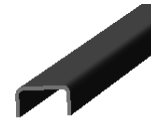


Обмежувач №6
1 шт

Стулка №2



Напрямна мала
4 м



Профіль У
4 м



Кінцевий ролик
AM№2
1 шт



Заглушка мала
1 шт



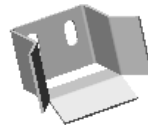
Верхній
уловлювач 3С
1 шт



Куток уловлювача
2 шт

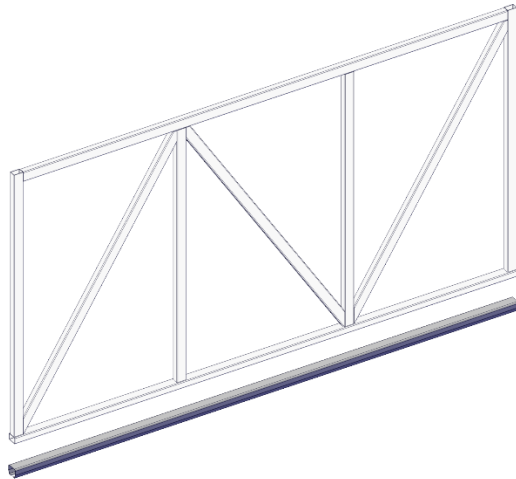


Зачіп ТК №1
1 шт



Нижній
уловлювач №2
1 шт

Набір: трос, талреп,
коуш, зажими та
наконечники, метизи



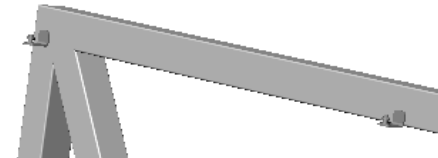
На першу ступку
знизу
приварюємо
напрягну малу С
розрізом донизу



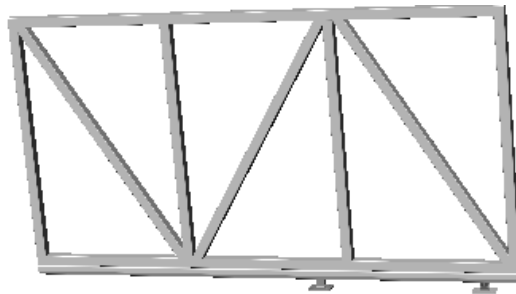
З зовнішньої
сторони на
напрягну
приварюємо
Кронштейн каретки
Телескоп №3



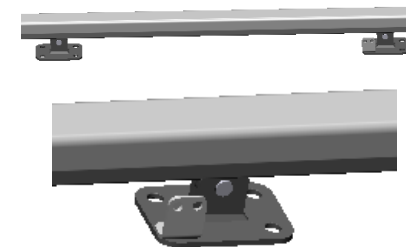
На кронштейни
встановлюємо
Каретки Телескоп
№3



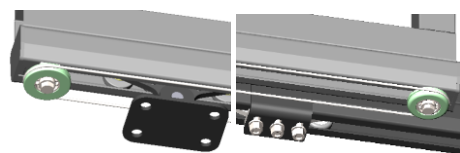
На верхній трубі
симетрично
кареткам Телескоп
приварюємо
Обмежувач У



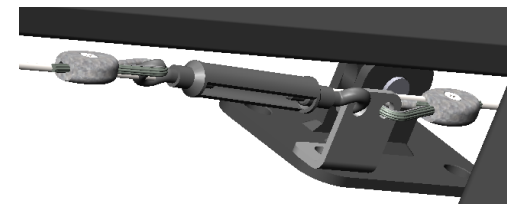
Встановити першу
ступку на **Каретки**
несучої №3
змонтовані на
бетонній основі



На основу каретки
несучої (ближча до
центру ступки)
встановлюємо **Зачіп**
ТК №1

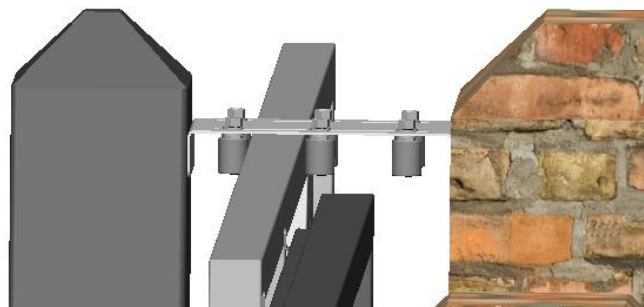


На кінцях
напрягнуї першої
ступки
встановлюються
Ролики ТН №1
для кріплення
троса

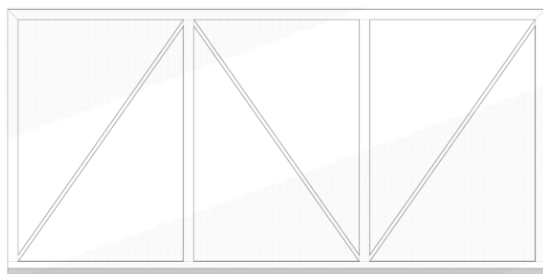


Встановлюється
трос, пропускається
через **ролики ТН**
№1 та
закріплюється за
Зачіп ТК №1 – з
одного боку через
коуш, а з іншого

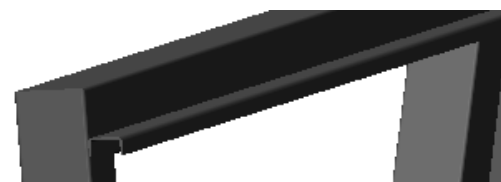
через талреп для
натяжки тросу



Встановити **обмежувач №6**
(розмір труби опорної залежить від заповнення воріт, їх ваги та вітрового навантаження)



На другу ступку
знизу
приварюємо
напряму малу
розрізом донизу

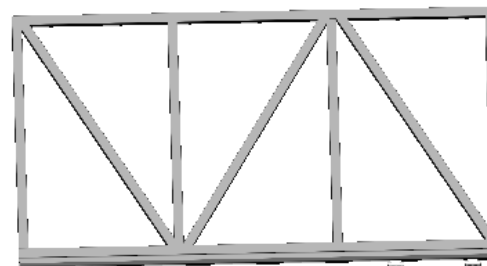
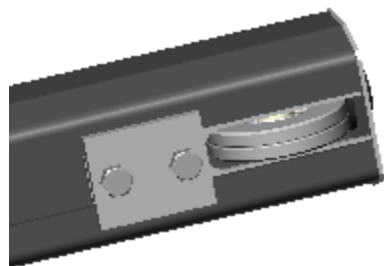


Профіль У
приварити на
внутрішню
сторону другої
ступки зверху за
умови вільного
руху

Обмежувача У
закріпленого на
першій ступці



На кінці
напрямої
другої ступки
встановити
Кінцевий ролик
АМ№2



Встановити
другу ступку на
каретки
Телескоп та
Обмежувач У

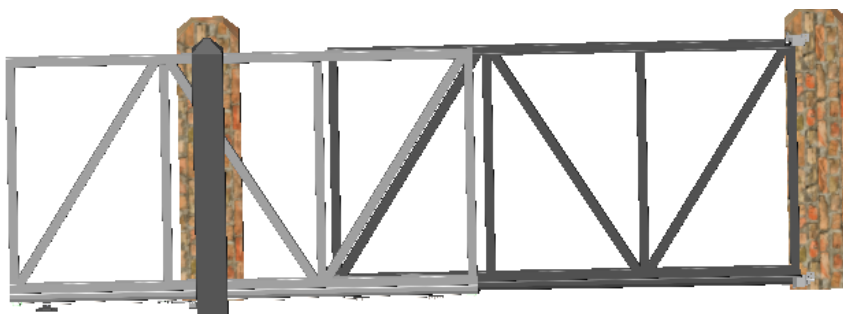
Прошу прийняти до уваги – в розрахунках довжини другої стулки враховано, що стулка заходить за колону на 100 мм



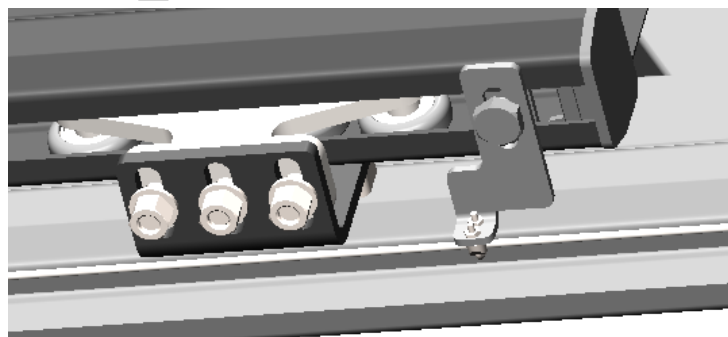
Встановити **Нижній уловлювач №2** згідно лінії другої стулки



Встановити **Верхній уловлювач ЗС** згідно лінії другої стулки



Розташувати стулки в положенні закрито, другу стулку обов'язково поставити в нижній уловлювач



Встановити на краю напрямної другої стулки зі сторони кареток Телескоп **Зачіп ТС №1** та закріпити з тросом