

КОЛЬОРО- ТИПИ



ГАЙД З ПІДБОРУ КОЛЬОРІВ

СТИЛІСТКА, АНАСТАСІЯ МАЛЬЦЕВА

ВСТУП

01.

ПРАВИЛЬНО ПІДБРАНІ КОЛЬОРИ ЗДАТНІ ОСВІЖИТИ ОБЛИЧЧЯ, ЗМУСИТИ ОЧІ СЯЯТИ, А НАС ВИГЛЯДАТИ МОЛОДШЕ.



02.

КОЛЬОРИ, ЩО НАМ НЕ ПІДХОДЯТЬ, ПІДКРЕСЛЮЮТЬ НЕДОЛІКИ ШКІРИ, СИНЦІ ПІД ОЧИМА, МОЖУТЬ ЗРОБИТИ ОБЛИЧЧЯ СІРУВАТИМ ЧИ, НАВІТЬ ЗАТЬМАРИТИ ЗОВНІШНІСТЬ.



03.

КОЛІР ВПЛИВАЄ НА НАШЕ ОБЛИЧЧЯ, ТОМУ ЦІ ПРАВИЛА СТОСУЮТЬСЯ ВСЬОГО, ЩО ДО НБОГО ДОТИЧНЕ: КАПЕЛЮХИ, ПЛЕЧОВІ ВИРОБИ, ПРИКРАСИ, КОСМЕТИКА. ВІД СЕРЕДИНИ ГРУДЕЙ І НЖЧЕ ТИ МОЖЕШ ОБИРАТИ БУДЬ-ЯКІ КОЛЬОРИ.



ВИЗНАЧАЄМО КОЛЬОРТИП



ГАЙД.
КОЛЬОРТИПИ



01 ↙

Встань біля вікна без макіяжу і з розпущеним чистим волоссям. Зроби селфі, зверни увагу, що освітлення твого обличчя має бути рівномірним (часто з опущеними ролетами чи тюлем виходить краще). Якщо вмієш користуватись додатками для редагування фото, візьми для фото в руку лист білого паперу — це допоможе вирівняти температуру фото.

02 ↙

Оціни візуально, яка температура волосся, шкіри та очей. Теплі підтони мають жовтуваті, персикові відтінки; холодні базуються на рожевому, блакитному, сірому. Але краще зробити проби відтінків піпеткою в будь-якому редакторі зображень — так ти чітко будеш бачити колір. Кольоропроби потрібно робити на нейтральних частинах фото, де нема бліків чи тіней.

03 ↙

Приклади до обличчя чи фото по черзі два відтінки: персиковий та фуксієвий. Це може бути помада, щось з одягу, кольоровий папір чи намалюй плями на фото у редакторі. Якщо тобі пасує фуксієвий — твій підтон холодний, якщо персиковий — теплий. Тут варто відкинути вподобання і дивитись на зміни обличчя від кольору.

04 ↙

Переведи зображення у чорно-білий варіант і подивись наскільки світлі чи темні твої шкіра, волосся та очі. Шкалу контрастності та формулу роботи з нею ти знайдеш на наступній сторінці.

ШКАЛА КОНТРАСТНОСТІ

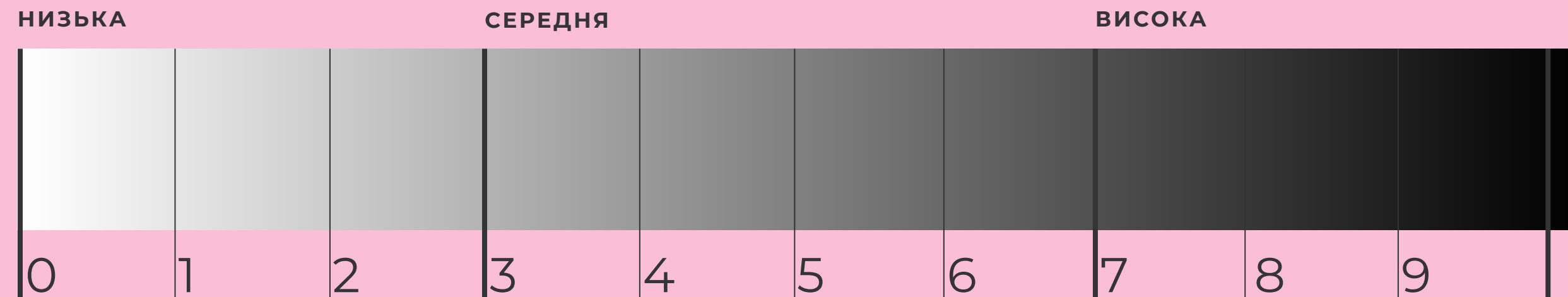
ПЕРЕД ТОБОЮ ШКАЛА КОНТРАСТНОСТІ. САМЕ ЗА НЕЮ ВИЗНАЧАЄМО СВІТЛІСТЬ/ТЕМНІСТЬ ТВОЇХ ШКІРИ, ВОЛОССЯ ТА ОЧЕЙ.

ПРОСТАВ НОМЕРИ ВІДПОВІДНОСТІ, НАПРИКЛАД, ШКІРА 2, ВОЛОССЯ 9, ОЧІ 2.

ФОРМУЛА РОЗРАХУНКУ КОНТРАСТНОСТІ ЗОВНІШНОСТІ: ВІД НАЙБІЛЬШОГО ЗНАЧЕННЯ ВІДНІМАЄМО НАЙМЕНШЕ.

$$9 - 2 = 7$$

7 ЗА ШКАЛОЮ — ЦЕ ВИСОКА КОНТРАСТНІСТЬ.



КОЛЬОРИ, ЩО ДОПОМОЖУТЬ ВИЗНАЧИТИ ТЕМПЕРАТУРУ



ПЕРСИКОВИЙ.

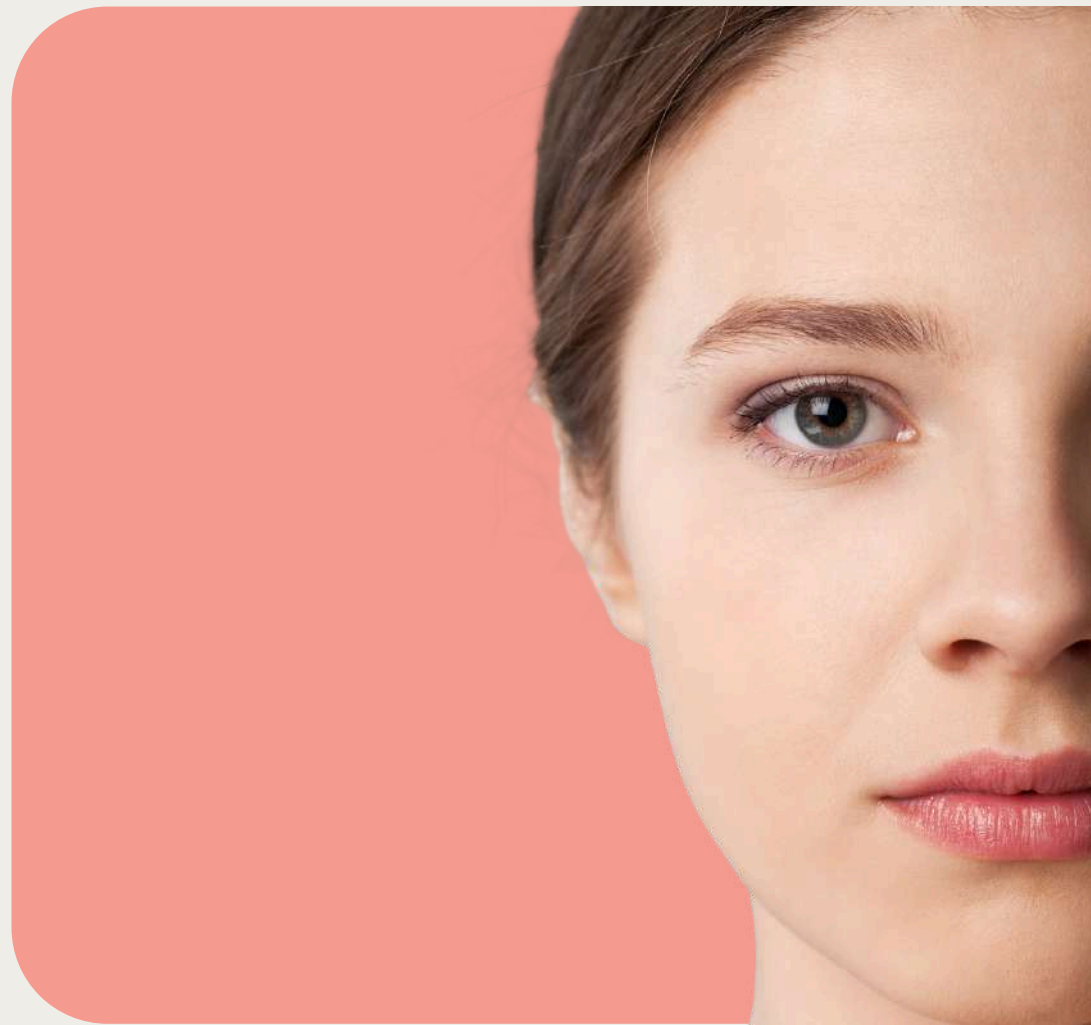
ЯКЩО ТОБІ ПАСУЄ ЦЕЙ КОЛІР, РОБИТЬ ШКІРУ
СЯЮЧОЮ, А НЕ ЧЕРВОНЯСТОЮ — ТВІЙ КОЛЬОРОТИП
ТЕПЛИЙ.



ФУКСІЄВИЙ

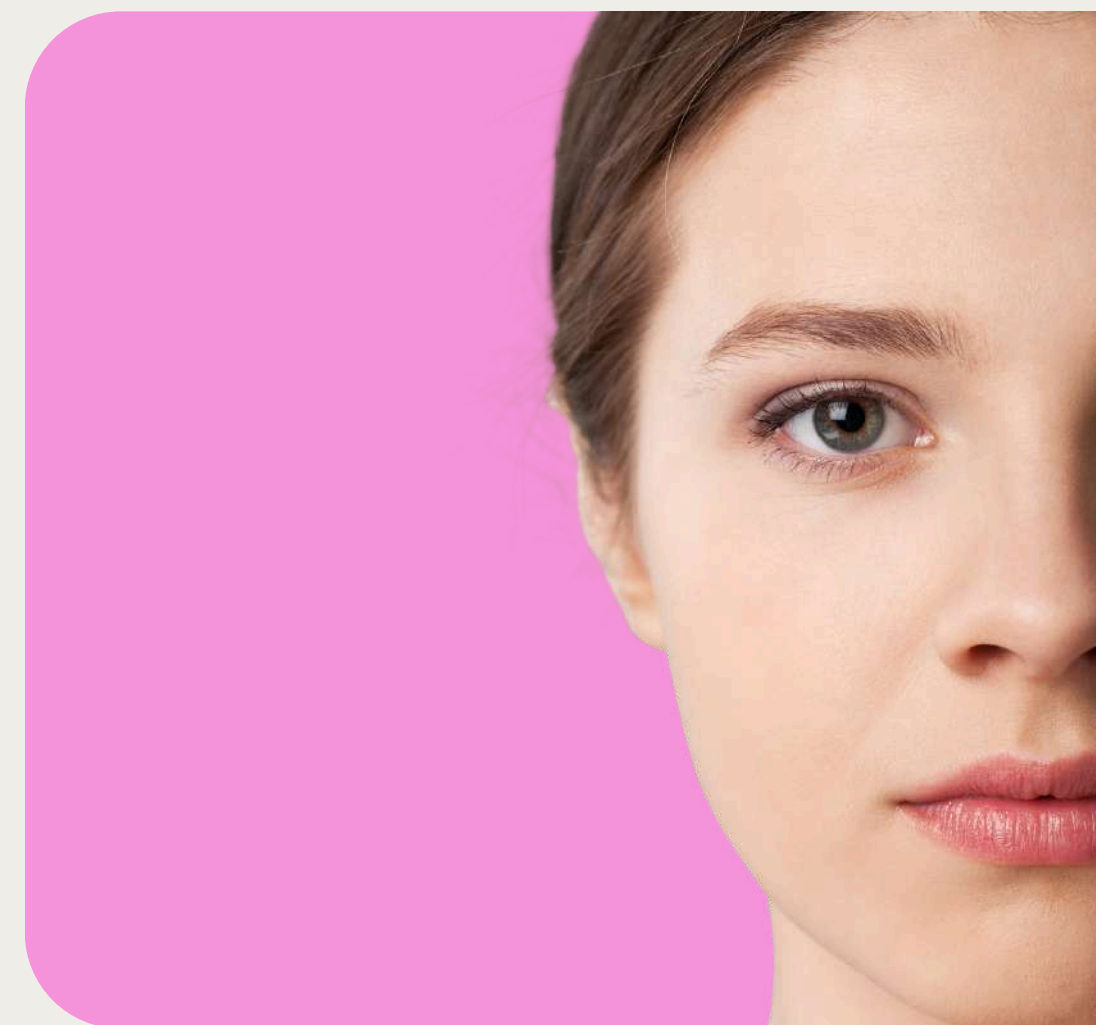
ЯКЩО ТОБІ ПАСУЄ ЦЕЙ КОЛІР, РОБИТЬ ШКІРУ
СЯЮЧОЮ, А НЕ ХВОРОБЛИВО-БЛІДОЮ — ТВІЙ
КОЛЬОРОТИП ТЕПЛИЙ.

ЯК МОЖЕ ВИГЛЯДАТИ АНАЛІЗ



ПЕРСИКОВИЙ.

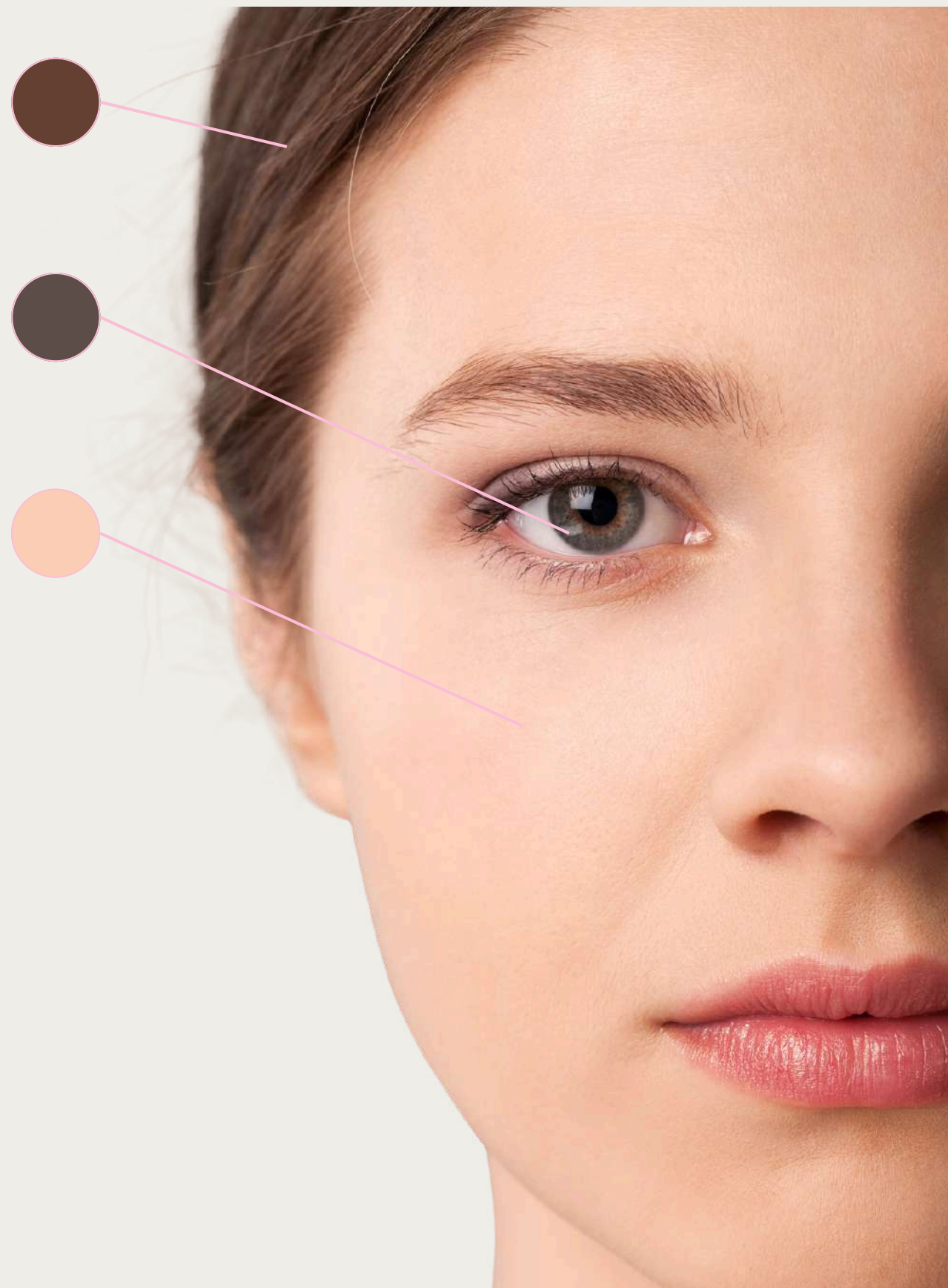
ОРГАНІЧНО ВИГЛЯДАЄ, ПІДТРИМУЄ РУМ'ЯНЕЦЬ,
РОБИТЬ ГУБИ НАСИЧЕНІШИМИ.



ФУКСІЄВИЙ

ЗНИК РУМ'ЯНЕЦЬ, ГУБИ БІЛЬШ БЛІДІ, НОСОГУБНА
СКЛАДКА БІЛЬШ ВИРАЖЕНА.

ЯК МОЖЕ ВИГЛЯДАТИ АНАЛІЗ



ТЕМПЕРАТУРА ЗОВНІШНОСТІ ТЕПЛА

ШКІРА: світло-персикова, тепла

ВОЛОССЯ: каштанове з мідним блиском, тепле

ОЧІ: сірі з янтарними плямками, теплі

ЯК МОЖЕ ВИГЛЯДАТИ АНАЛІЗ



ХОЛОДНИЙ М'ЯКИЙ СЕРЕДНЬОКОНТРАСТНИЙ



НА ЩО ВПЛИВАЄ АНАЛІЗ ТЕМПЕРАТУРИ



01.

ТЕПЛА ЗОВНІШНІСТЬ
ПОТРЕБУЄ ТЕПЛИХ
ВІДТІНКІВ У ЗОНІ
ОБЛИЧЧЯ



02.

ХОЛОДНА ЗОВНІШНІСТЬ
ПОТРЕБУЄ ХОЛОДНИХ
ВІДТІНКІВ У ЗОНІ
ОБЛИЧЧЯ



НА ЩО ВПЛИВАЄ АНАЛІЗ КОНТРАСТНОСТІ



01.

КОНТРАСТНІСТЬ
КОЛЬОРІВ В ЗОНІ
ОБЛИЧЧЯ МАЄ БУТИ
ВІДПОВІДНОЮ
КОНТРАСТНОСТІ
ЗОВНІШНОСТІ



02.

КОНТРАСТНІСТЬ ПРИНТІВ
ТА ПОЄДНАНЬ КОЛЬОРІВ
В ЗОНІ ОБЛИЧЧЯ МАЄ
БУТИ ВІДПОВІДНОЮ
КОНТРАСТНОСТІ
ЗОВНІШНОСТІ



ОТЖЕ ВСІ КОЛЬОРТИПИ МОЖНА ПОДІЛИТИ НА

ТЕПЛІ КОНТРАСТНІ

ХОЛОДНІ КОНТРАСТНІ

ТЕПЛІ НЕКОНТРАСТНІ

ХОЛОДНІ НЕКОНТРАСТНІ

ЩО ЩЕ?

СВІТЛІ

ТЕМНІ

ЯКЩО ПЕРЕЙТИ НА СИСТЕМУ ВІДЧУТТІВ, ТО КОЛЬОРОТИПИ МОЖНА ОПИСАТИ ТАК



ХОЛОДНИЙ
СВІТЛИЙ
НЕКОНТРАСТНИЙ
(СЕЗОН ЛІТО)



ХОЛОДНИЙ
ТЕМНИЙ
КОНТРАСТНИЙ
(СЕЗОН ЗИМА)



ТЕПЛИЙ
СВІТЛИЙ
СЕРЕДНЬОКОНТРАСТНИЙ
(СЕЗОН ВЕСНА)

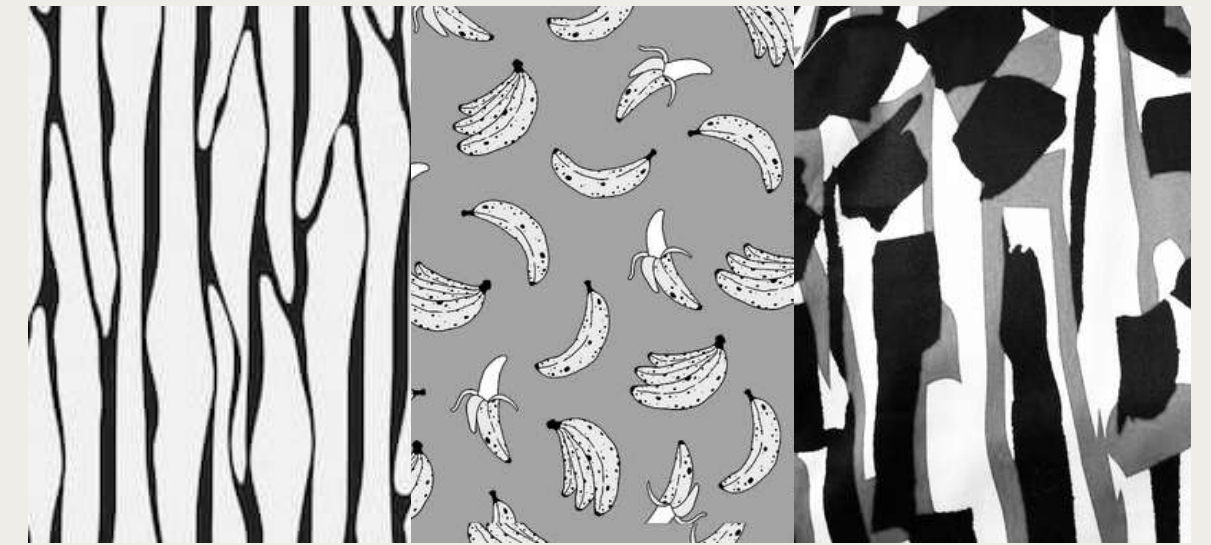


ТЕПЛИЙ
ТЕМНИЙ
КОНТРАСТНИЙ
(СЕЗОН ОСІНЬ)

ПРИКЛАДИ КОНТРАСТНОСТІ ПРИНТІВ ТА КОЛЬОРОВИХ ПОЄДНАНЬ



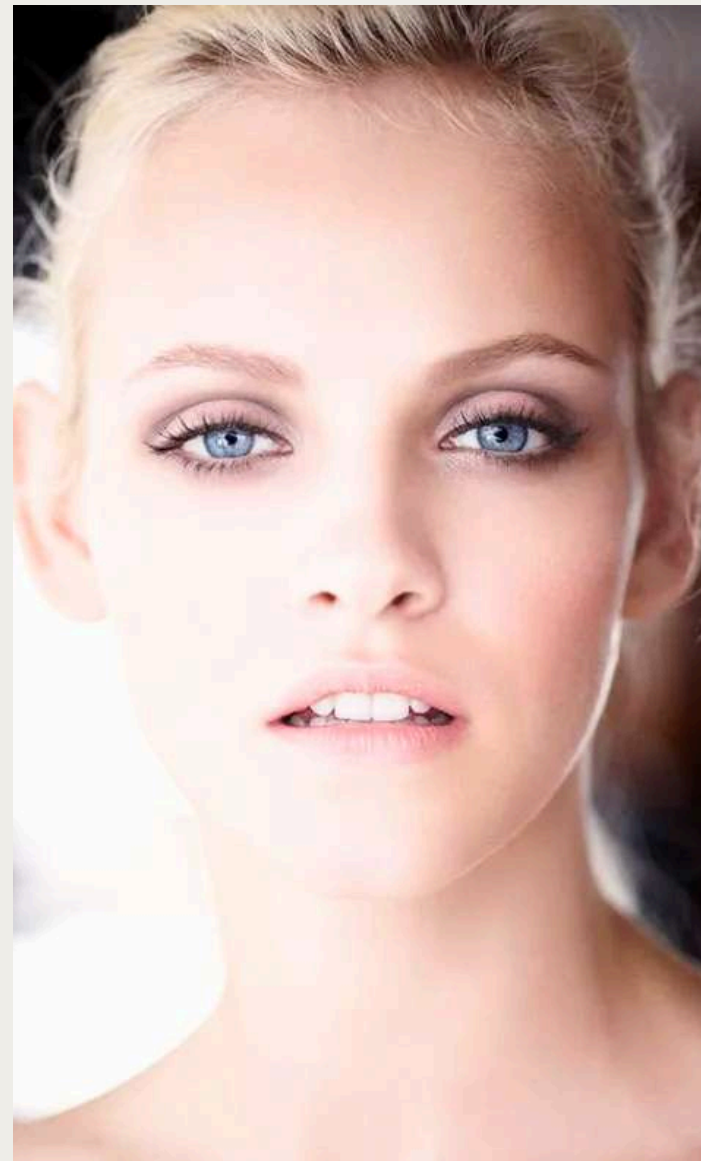
ВИСОКА КОНТРАСТНІСТЬ



НИЗЬКА КОНТРАСТНІСТЬ



ХОЛОДНИЙ СВІТЛИЙ НЕКОНТРАСТНИЙ (СВІТЛЕ ЛІТО)



↳ ШКІРА

- холодний підтон

ВОЛОССЯ

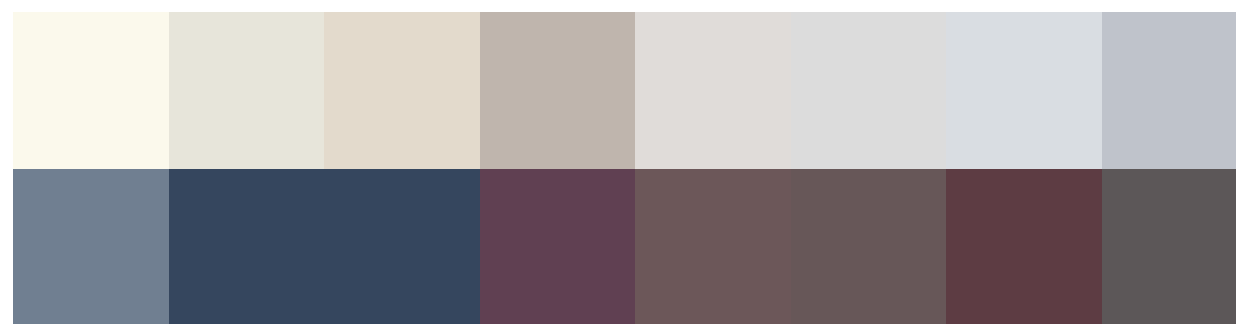
- холодний блонд
- холодний світло-русий (мишачі, сріблясті, сіруваті білки)

ОЧІ

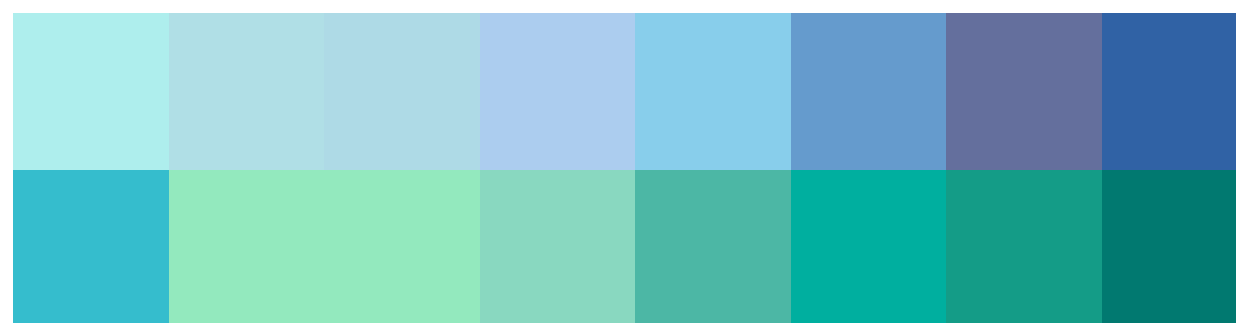
- світло-блакитні
- світло-сірі
- світло-зелені

РЕКОМЕНДОВАНІ
КОЛЬОРИ

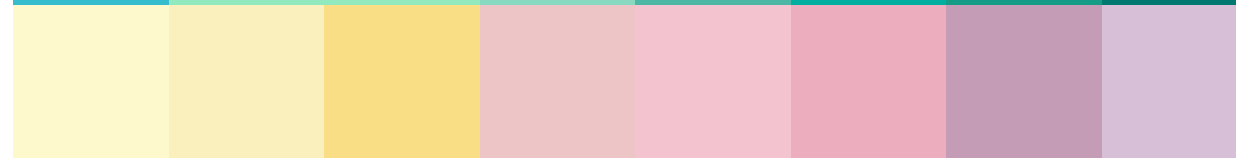
ХОЛОДНІ, СВІТЛІ, М'ЯКІ, ПРИГЛУШЕНІ



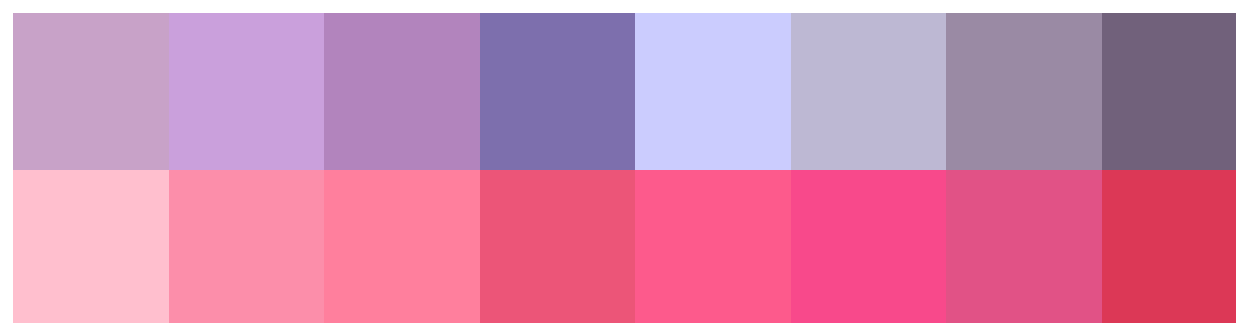
НЕЙТРАЛЬНІ



БАЗОВІ



АКЦЕНТНІ



УНИКАЄМО В
ЗОНІ ОБЛИЧЧЯ

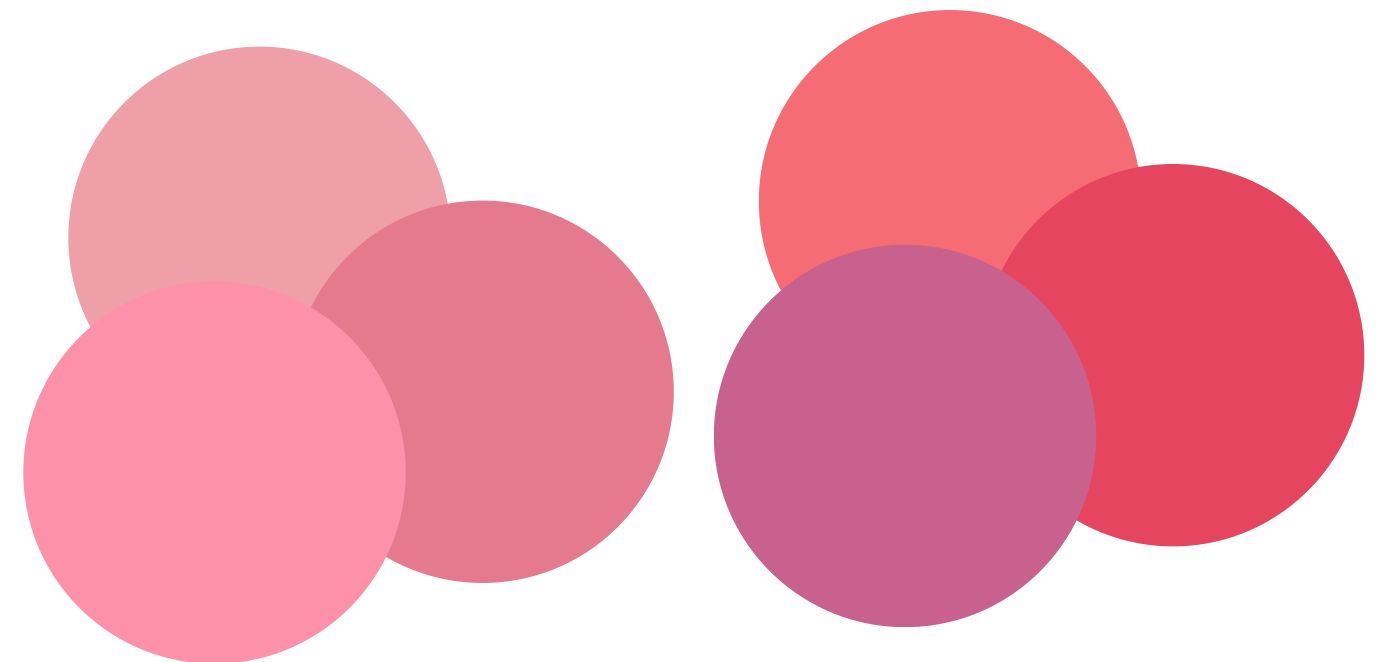




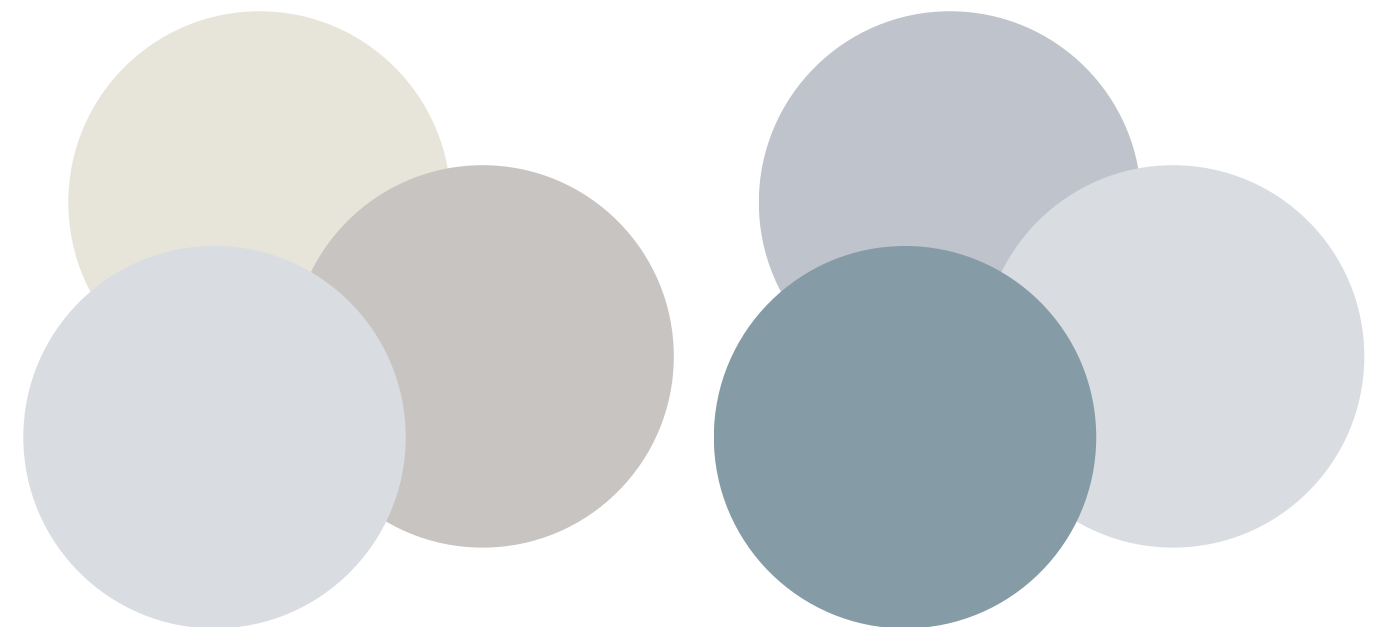
РУМ'ЯНА



МАКІЯЖ ГУБ



МАКІЯЖ ОЧЕЙ



ХОЛОДНИЙ СВІТЛИЙ НИЗЬКО- ЧИ СЕРЕДНЬОКОНТРАСТНИЙ (М'ЯКЕ ЛІТО)



↳ ШКІРА

- холодний підтон

ВОЛОССЯ

- холодний русий (мишачі, сріблясті, сіруваті білики)
- холодний темно-коричневий (мишачі, сріблясті, сіруваті білики)

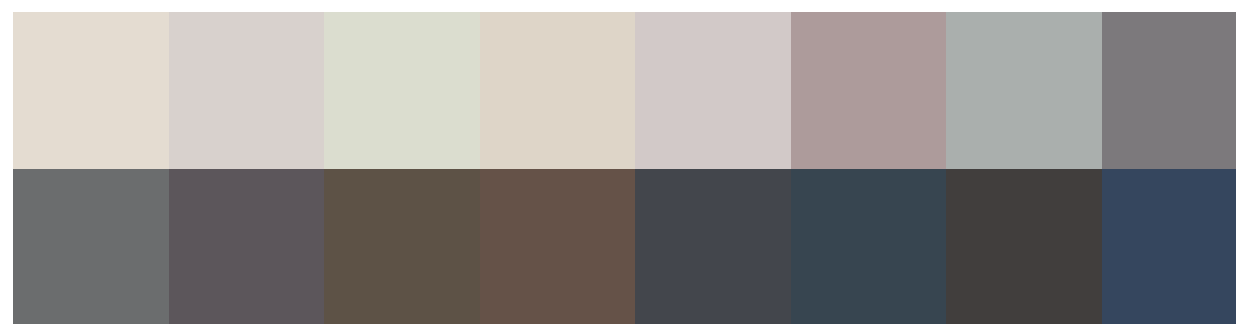
ОЧІ

- блакитні
- сірі
- зелені

РЕКОМЕНДОВАНІ
КОЛЬОРИ

УНИКАЄМО В
ЗОНІ ОБЛИЧЧЯ

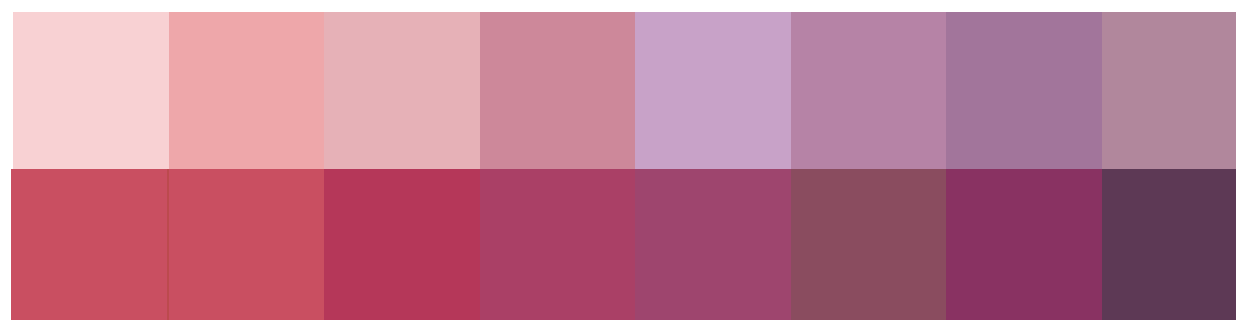
ПРОХОЛОДНІ, М'ЯКІ



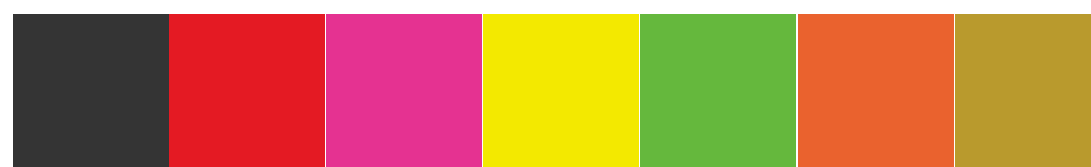
НЕЙТРАЛЬНІ

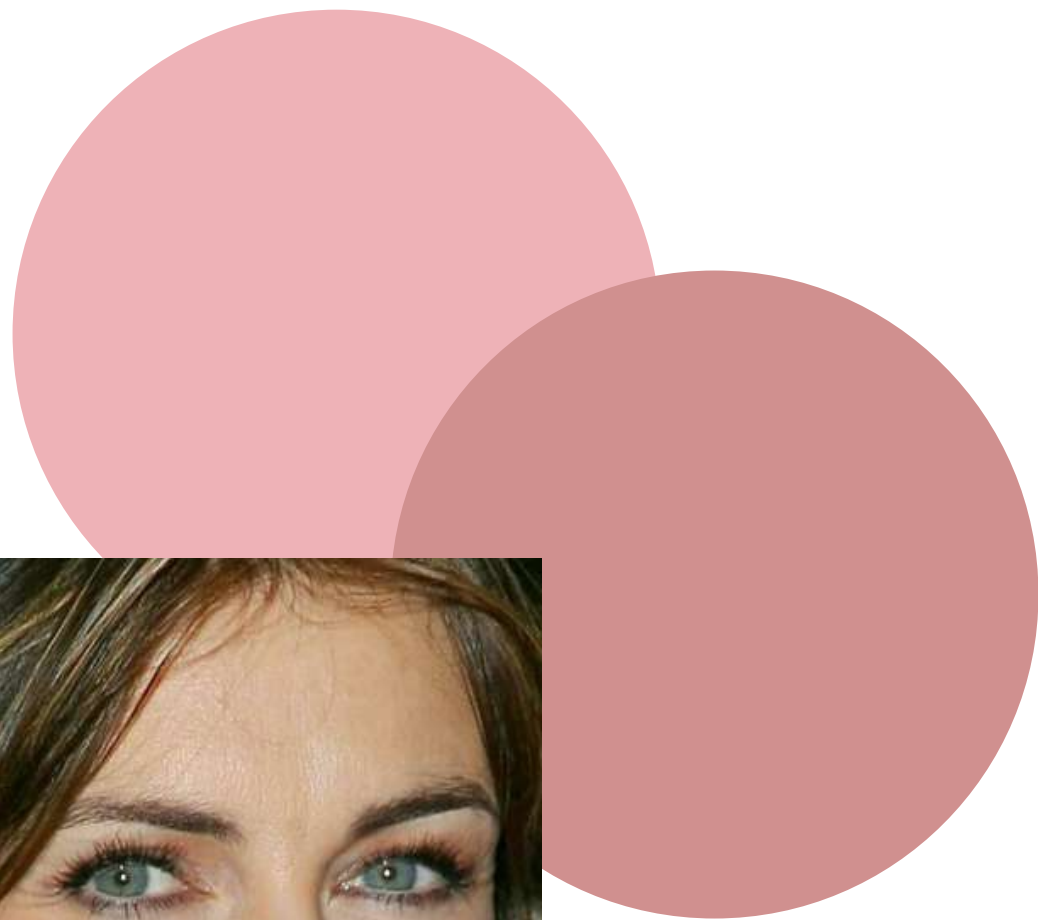


БАЗОВІ

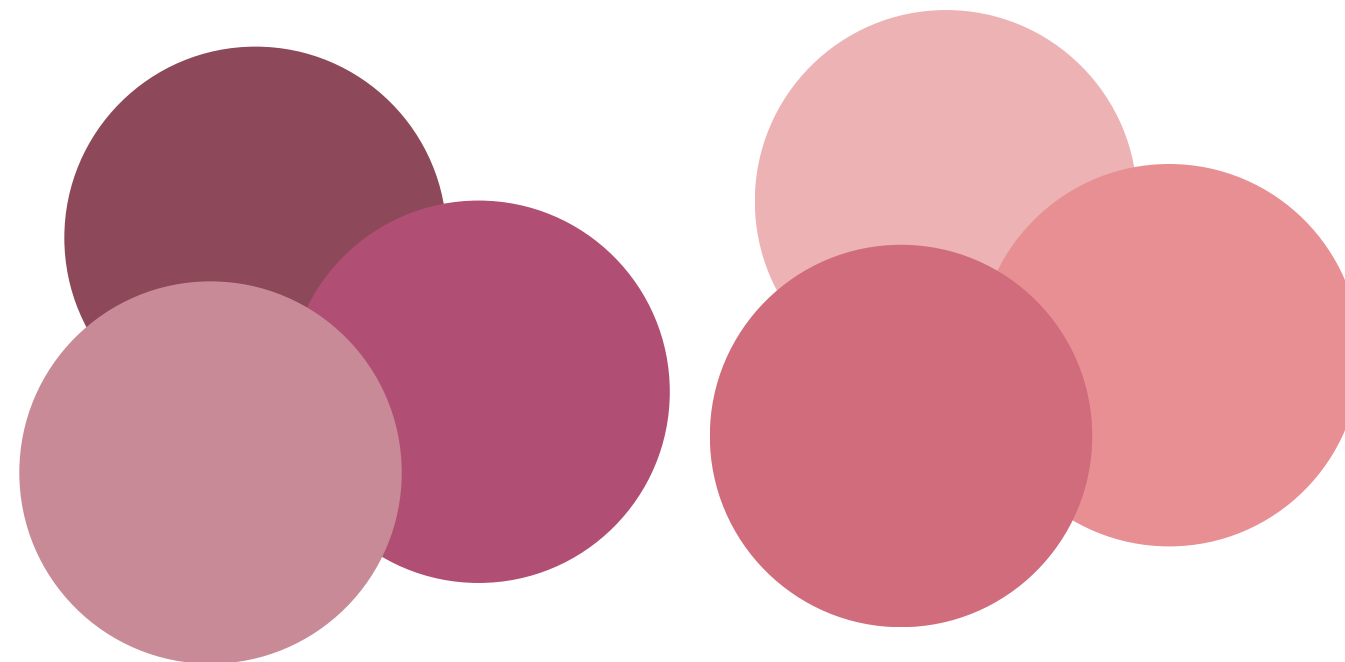


АКЦЕНТНІ

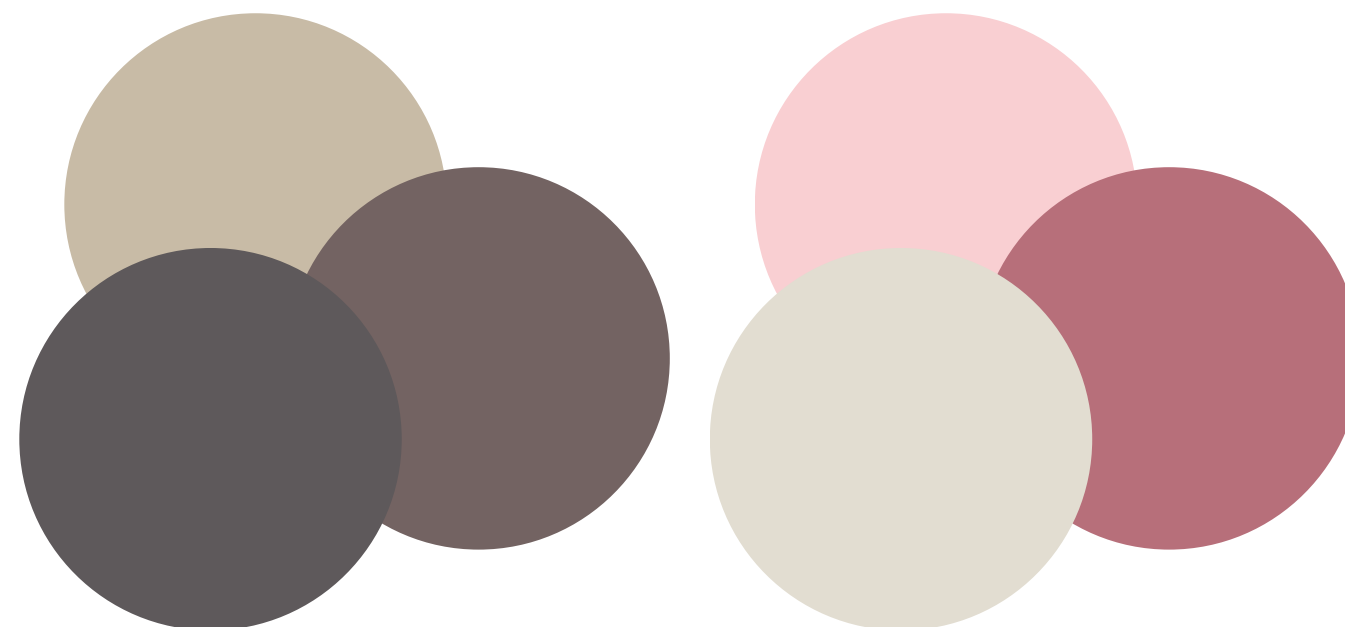




МАКІЯЖ ГУБ



МАКІЯЖ ОЧЕЙ



РУМ'ЯНА

ХОЛОДНИЙ СВІТЛИЙ СЕРЕДНЬОКОНТРАСТНИЙ (ХОЛОДНЕ ЛІТО)



ШКІРА

- холодний підтон

ВОЛОССЯ

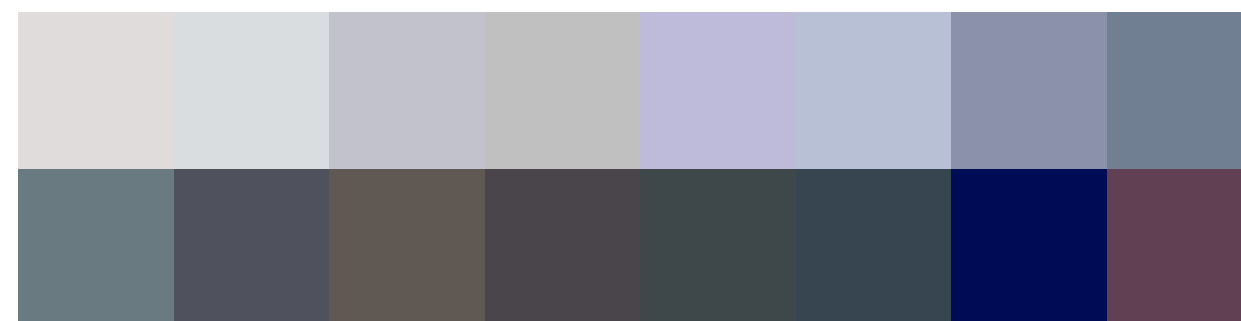
- холодний русий (мишачі, сріблясті, сіруваті бліки)
- холодний темно-коричневий (мишачі, сріблясті, сіруваті бліки)

ОЧІ

- світло-блакитні
- світло-сірі
- світло-зелені

РЕКОМЕНДОВАНІ
КОЛЬОРИ

ХОЛОДНІ, СВІТЛІ, М'ЯКІ, ПРИГЛУШЕНІ



НЕЙТРАЛЬНІ



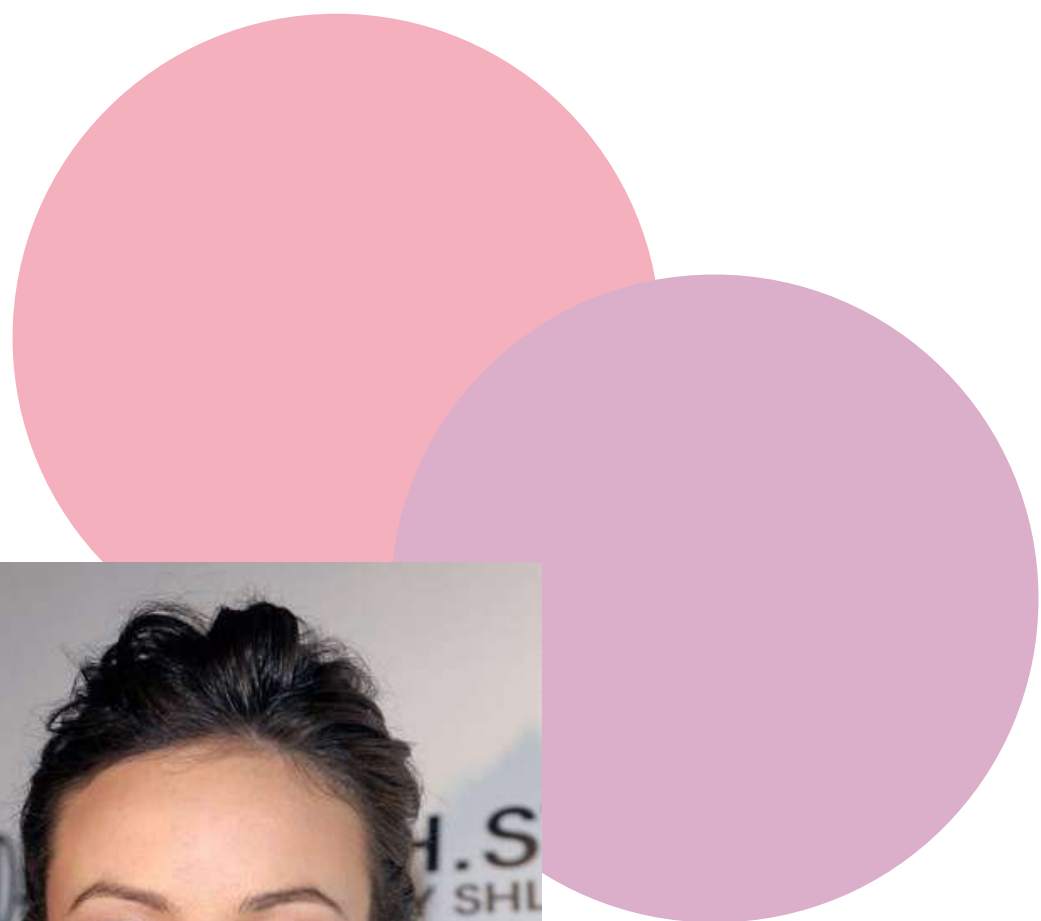
БАЗОВІ



АКЦЕНТНІ



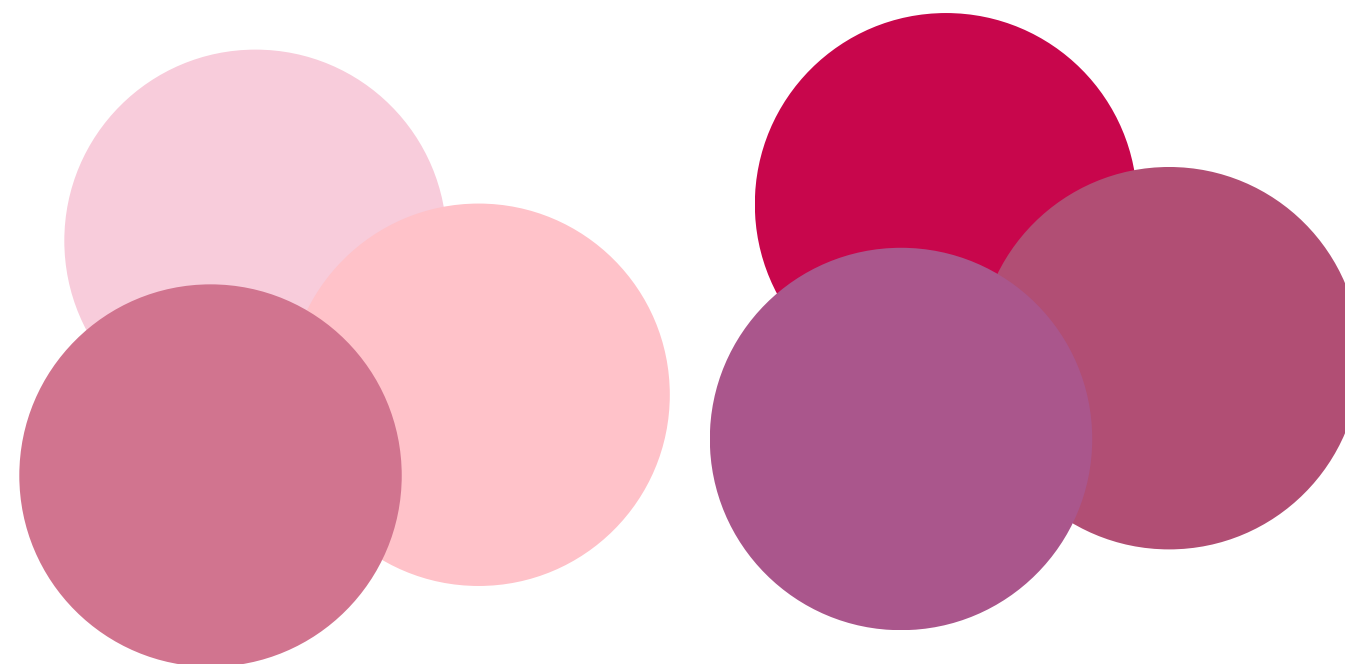
УНИКАЄМО В
ЗОНІ ОБЛИЧЧЯ



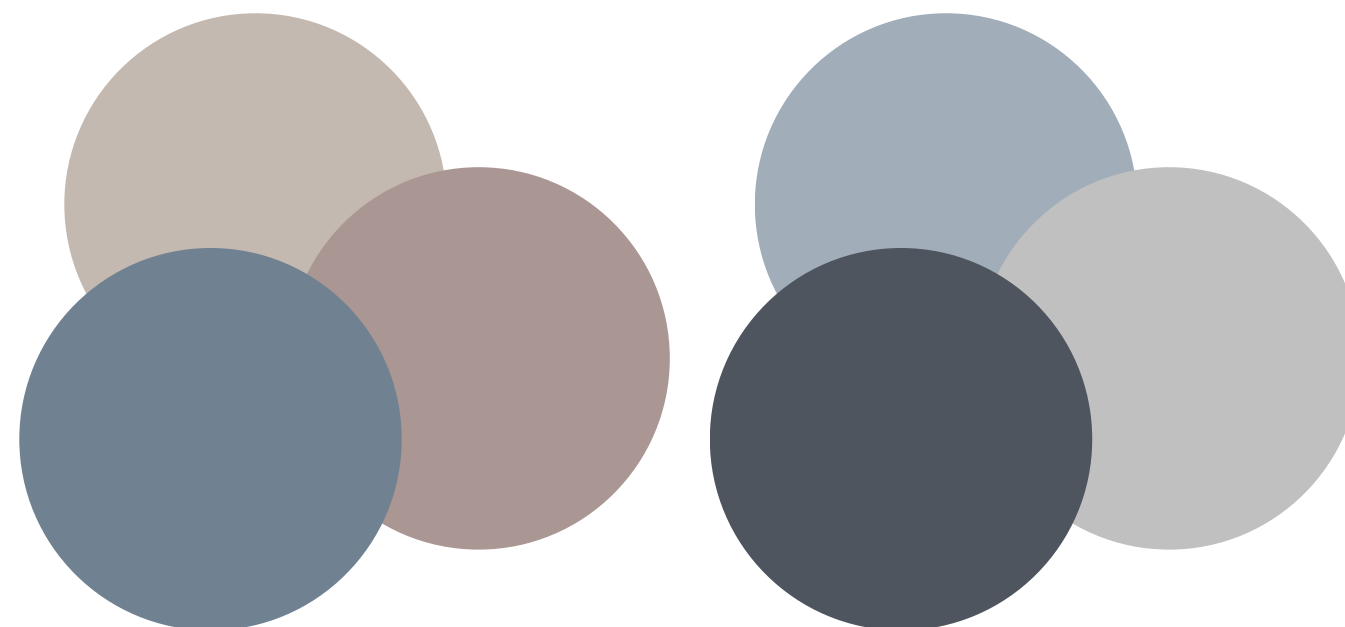
РУМ'ЯНА



МАКІЯЖ ГУБ



МАКІЯЖ ОЧЕЙ



ТЕПЛИЙ СВІТЛИЙ НЕКОНТРАСТНИЙ (М'ЯКА ОСІНЬ)



↳ ШКІРА

- теплий підтон

ВОЛОССЯ

- полуничний блонд
- золотистий блонд
- теплий світло-коричневий (золотаві, жовтуваті, рудуваті біліки)
- теплий коричневий (золотаві, жовтуваті, рудуваті біліки)

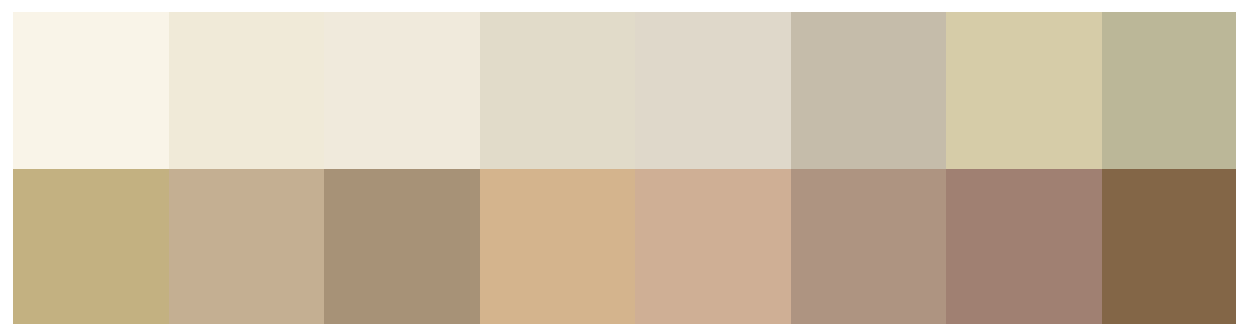
ОЧІ

- блакитні
- зелені
- світло-горіхові
- світло-коричневі

РЕКОМЕНДОВАНІ
КОЛЬОРИ

УНИКАЄМО В
ЗОНІ ОБЛИЧЧЯ

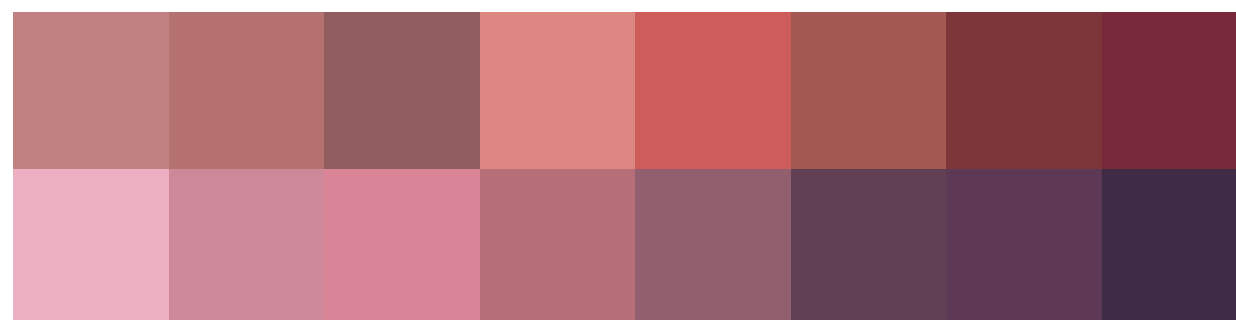
ТЕПЛІ, М'ЯКІ



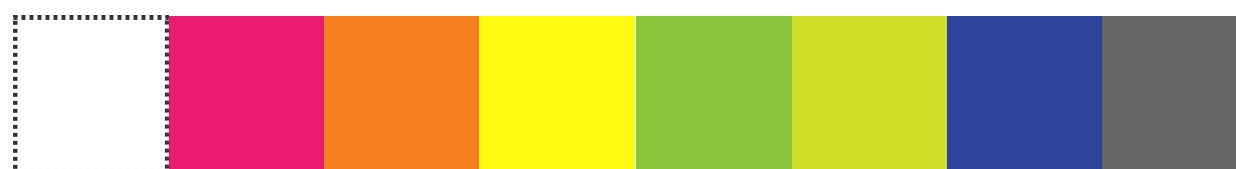
НЕЙТРАЛЬНІ



БАЗОВІ



АКЦЕНТНІ

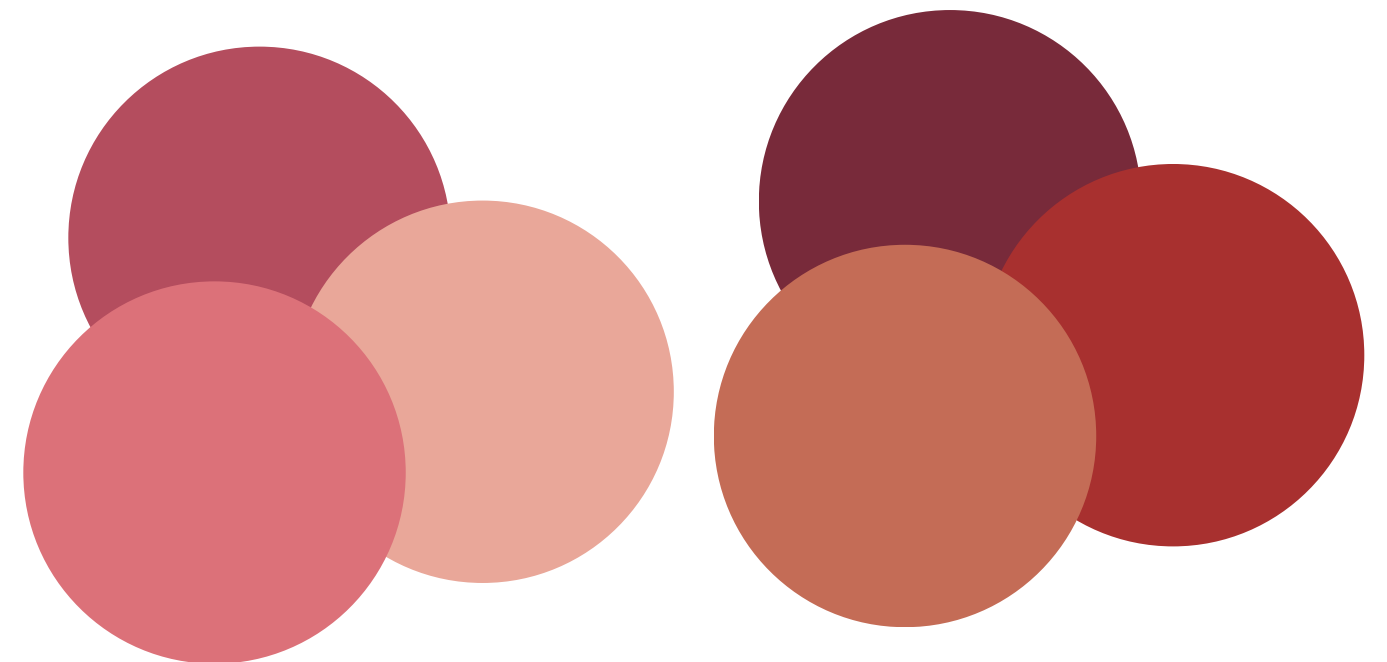




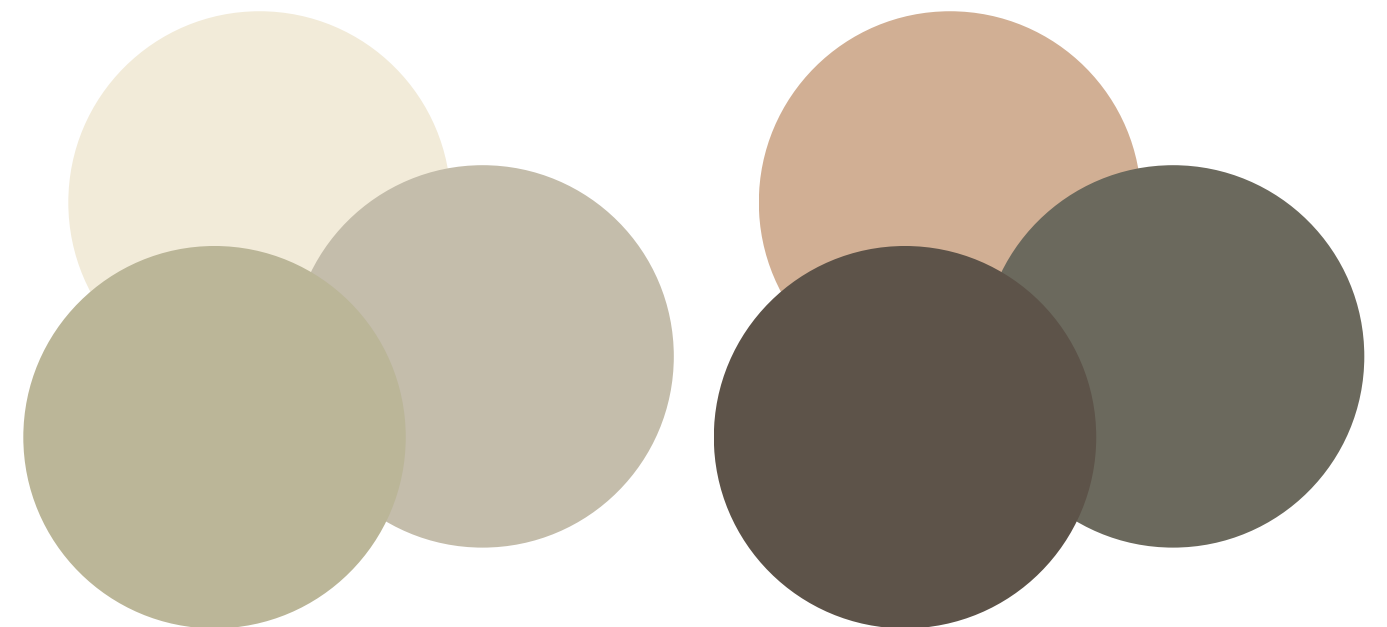
РУМ'ЯНА



МАКІЯЖ ГУБ



МАКІЯЖ ОЧЕЙ



ТЕПЛИЙ НЕЙТРАЛЬНИЙ ПО СВІТЛОТІ СЕРЕДНЬОКОНТРАСТНИЙ (ТЕПЛА ОСІНЬ)



↳ ШКІРА

- теплий підтон

ВОЛОССЯ

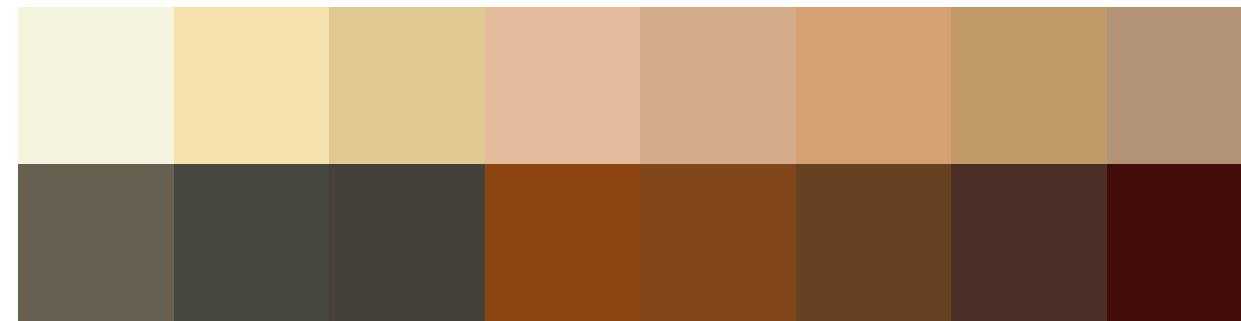
- золотистий блонд
- золотистий каштановий (руді, мідні бліки)
- теплий світло-коричневий (золотаві, жовтуваті, рудуваті бліки)
- теплий коричневий (золотаві, жовтуваті, рудуваті бліки)
- теплий темно-коричневий (золотаві, жовтуваті, рудуваті бліки)

ОЧІ

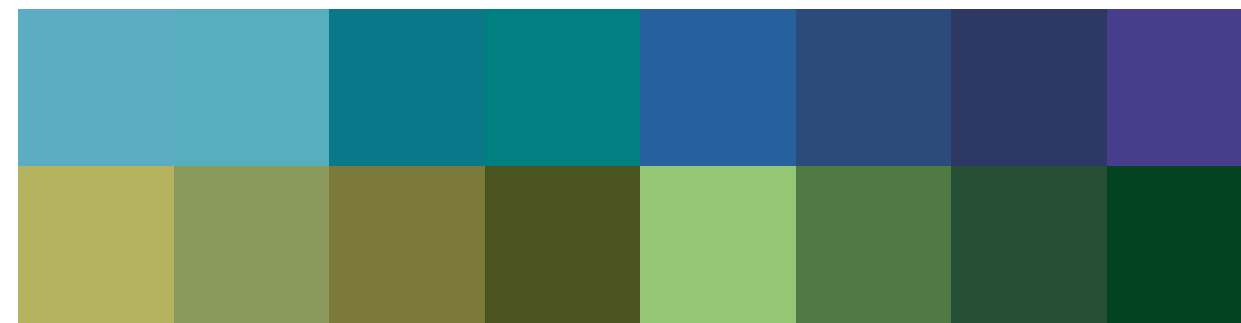
- горіхові
- бурштинові
- оливково-зелені
- яскраво-коричневі

РЕКОМЕНДОВАНІ
КОЛЬОРИ

ТЕПЛІ, НАСИЧЕНІ



НЕЙТРАЛЬНІ

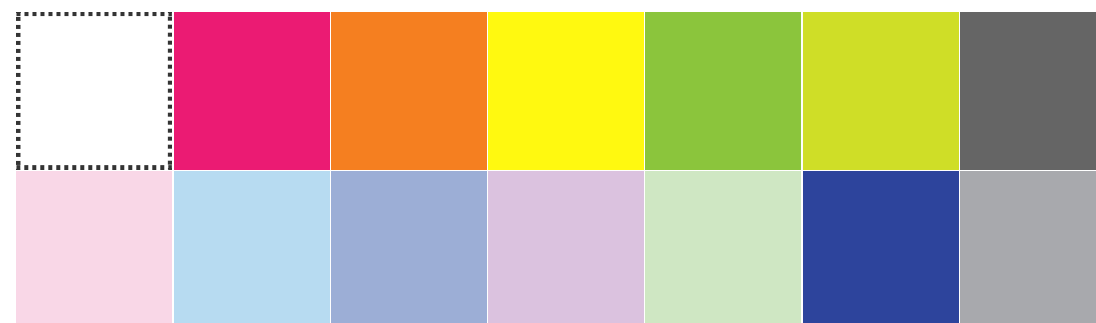


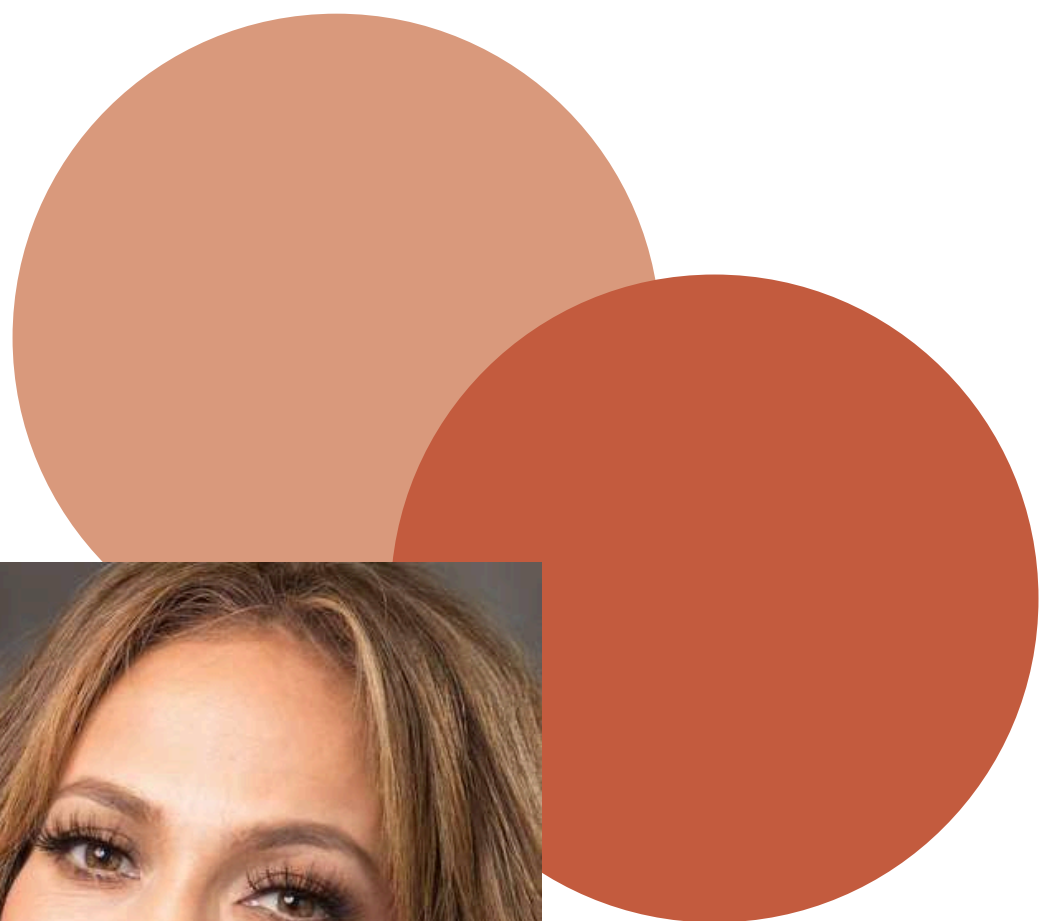
БАЗОВІ



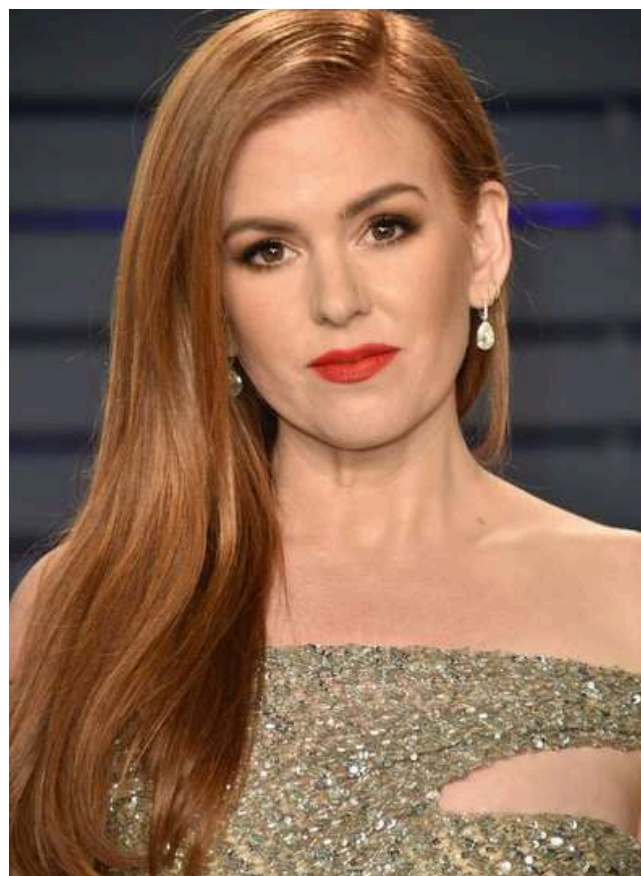
АКЦЕНТНІ

УНИКАЄМО В
ЗОНІ ОБЛИЧЧЯ

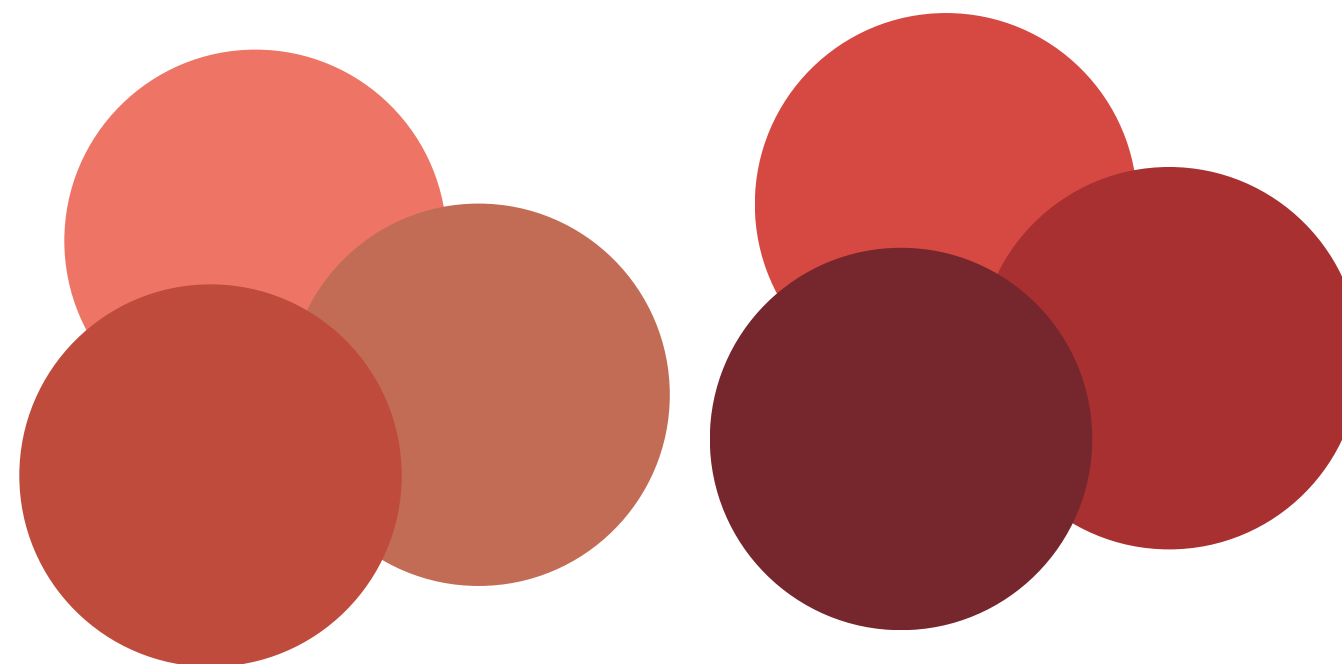




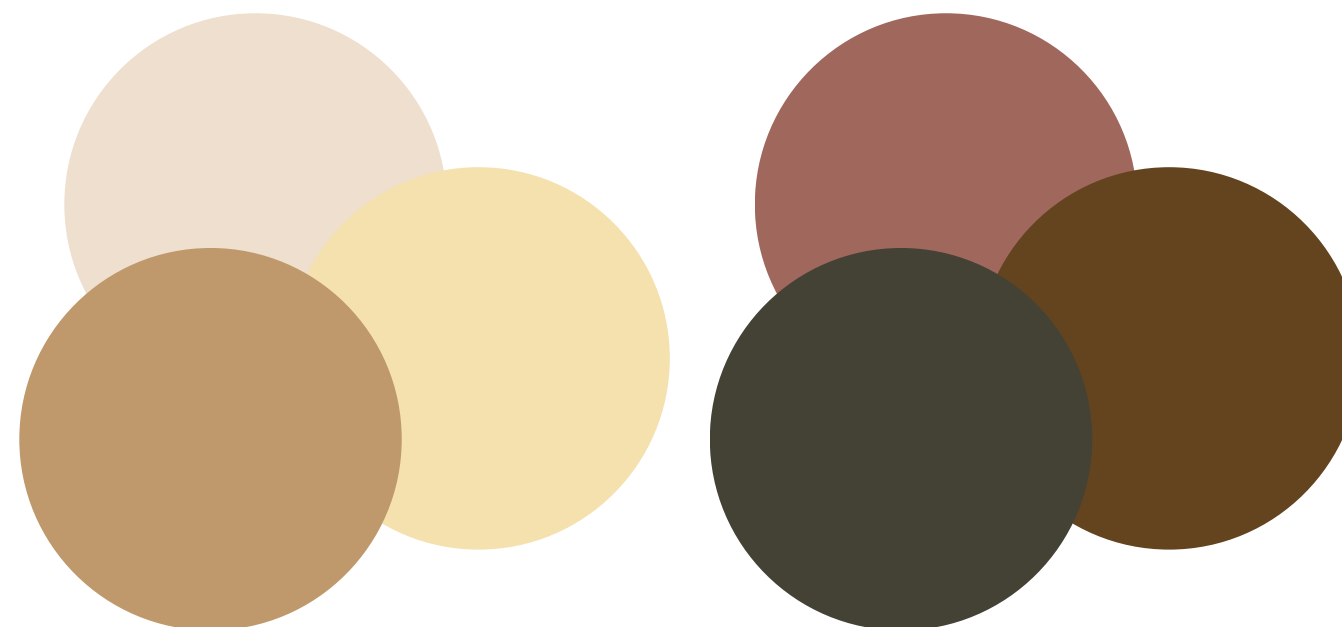
РУМ'ЯНА



МАКІЯЖ ГУБ



МАКІЯЖ ОЧЕЙ



ТЕПЛИЙ ТЕМНИЙ ВИСОКОКОНТРАСТНИЙ (ГЛИБОКА ОСІНЬ)



↳ ШКІРА

- теплий підтон

ВОЛОССЯ

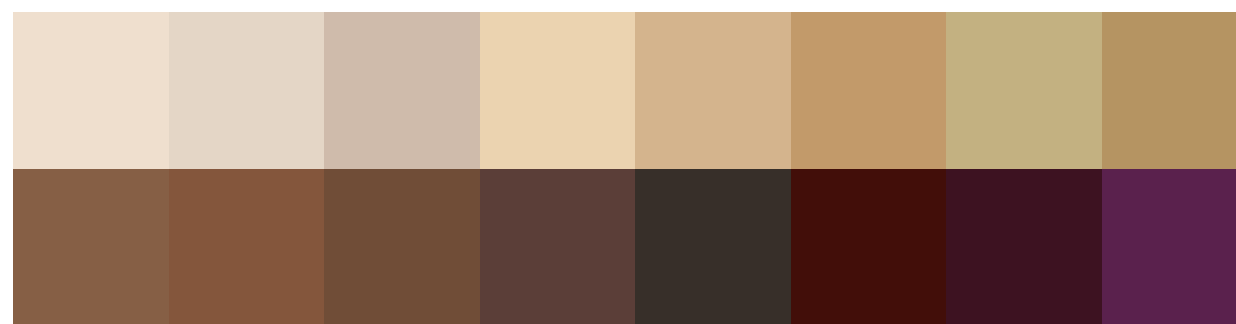
- теплий коричневий (золотаві, жовтуваті, рудуваті бліки)
- теплий темно-коричневий (золотаві, жовтуваті, рудуваті бліки)
- темний каштановий (рудуваті, мідні бліки)
- коричнево-чорний

ОЧІ

- темно-горіхові
- темно-зелені
- темно-коричневі
- чорні

РЕКОМЕНДОВАНІ
КОЛЬОРИ

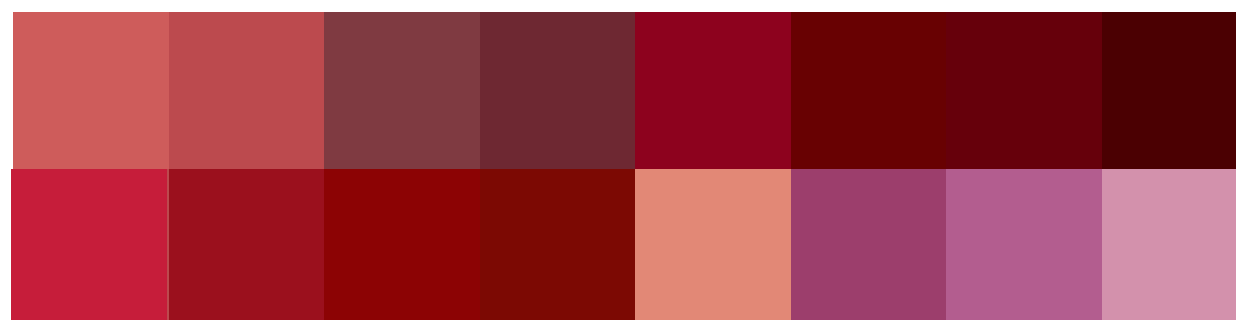
ТЕПЛІ, НАСИЧЕНІ, ГЛИБОКІ



НЕЙТРАЛЬНІ

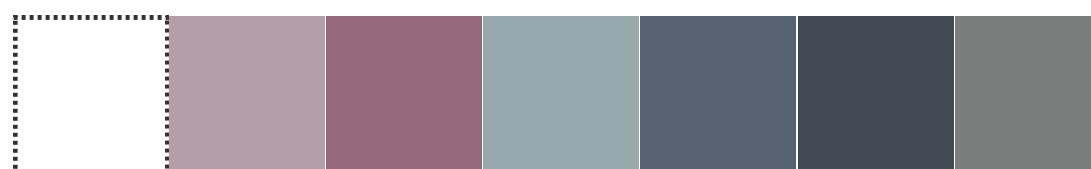


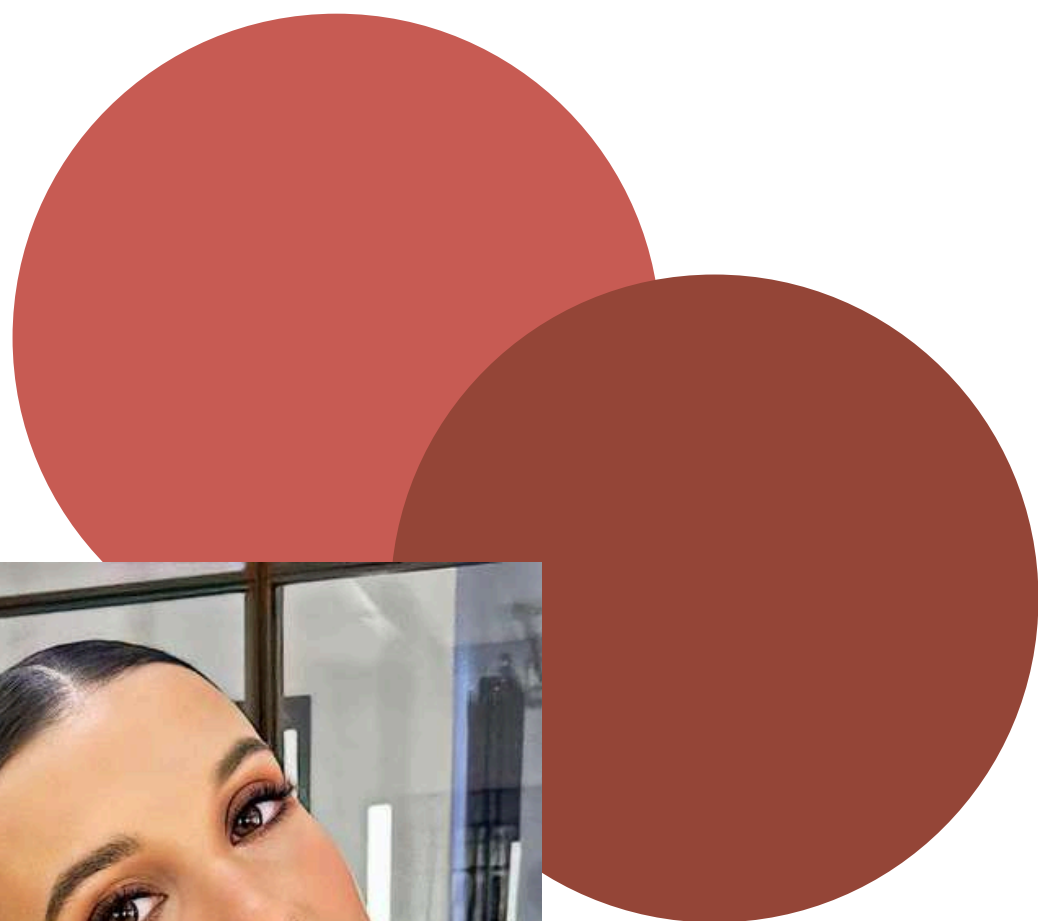
БАЗОВІ



АКЦЕНТНІ

УНИКАЄМО В
ЗОНІ ОБЛИЧЧЯ

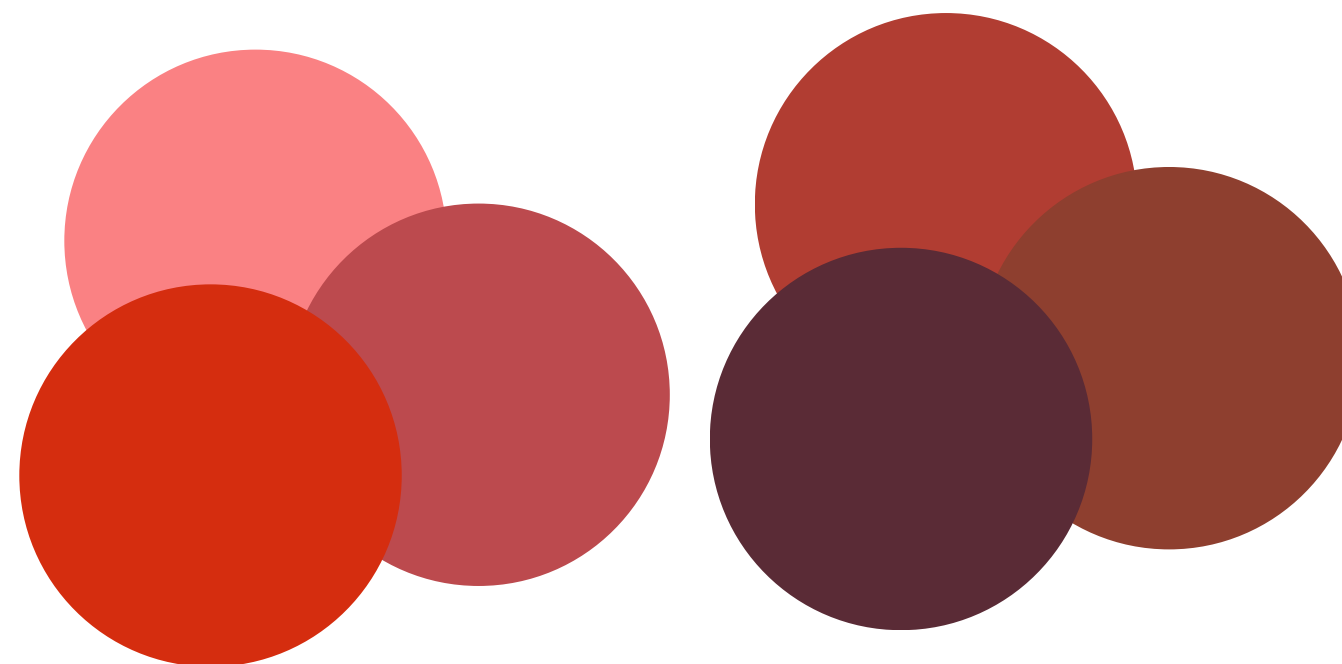




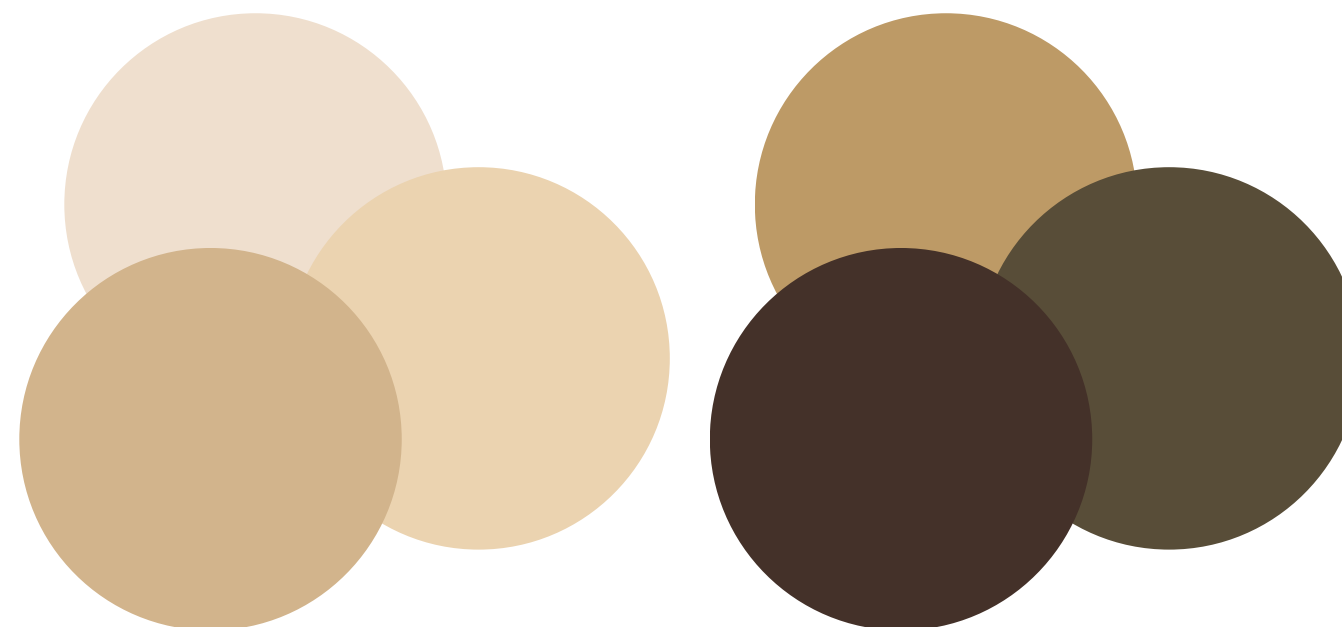
РУМ'ЯНА



МАКІЯЖ ГУБ



МАКІЯЖ ОЧЕЙ



ХОЛОДНИЙ ТЕМНИЙ ВИСОКОКОНТРАСТНИЙ (ТЕМНА/ГЛИБОКА ЗИМА)



↳ ШКІРА

- холодний підтон

ВОЛОССЯ

- холодний коричневий (мишачі, сріблясті, сіруваті бліки)
- холодний темно-коричневий (мишачі, сріблясті, сіруваті бліки)
- коричнево-чорний
- чорний

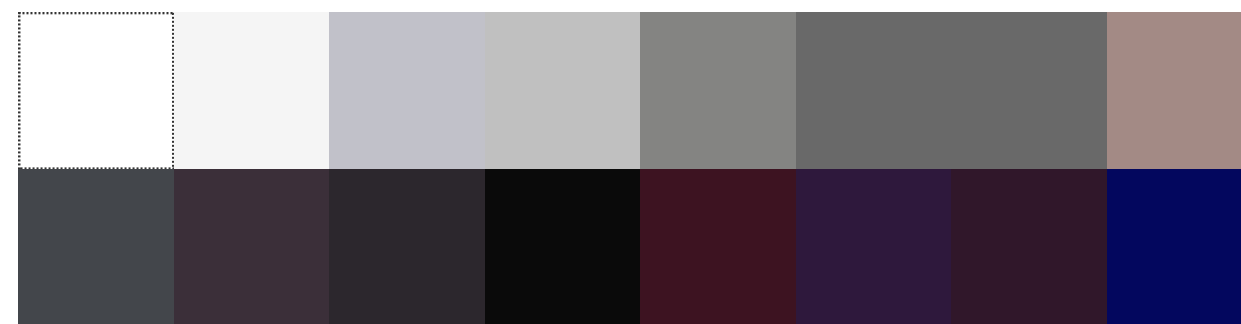
ОЧІ

- темно-горіхові
- темно-зелені
- темно-коричневі
- чорні

РЕКОМЕНДОВАНІ
КОЛЬОРИ

УНИКАЄМО В
ЗОНІ ОБЛИЧЧЯ

ХОЛОДНІ, ЯСКРАВІ, ЧИСТІ



НЕЙТРАЛЬНІ



БАЗОВІ



АКЦЕНТНІ

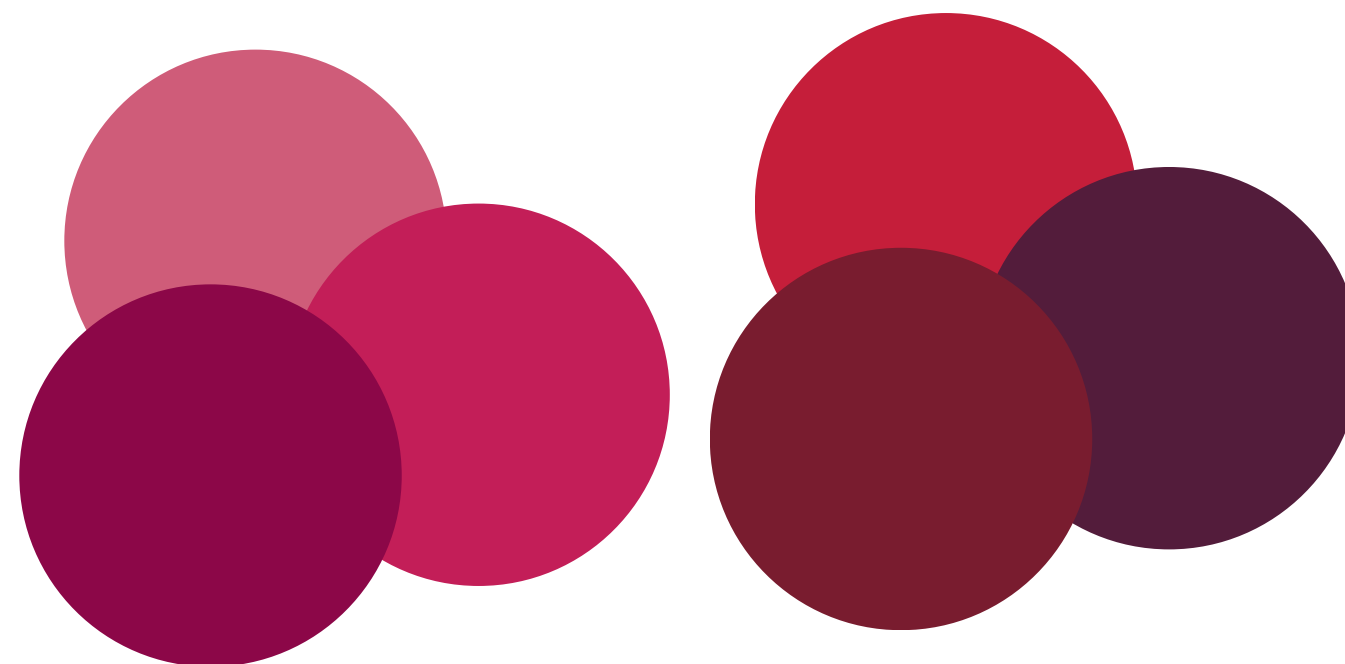




РУМ'ЯНА



МАКІЯЖ ГУБ



МАКІЯЖ ОЧЕЙ



ХОЛОДНИЙ НЕЙТРАЛЬНИЙ ПО СВІТЛОТІ ВИСОКОКОНТРАСТНИЙ (ХОЛОДНА/ЧИСТА ЗИМА)



↳ ШКІРА

- холодний підтон

ВОЛОССЯ

- холодний коричневий (мишачі, сріблясті, сіруваті бліки)
- холодний темно-коричневий (мишачі, сріблясті, сіруваті бліки)
- коричнево-чорний
- чорний

ОЧІ

- блакитні
- жовто-горіхові
- червоно-коричневі
- темно-сірі
- темно-коричневі

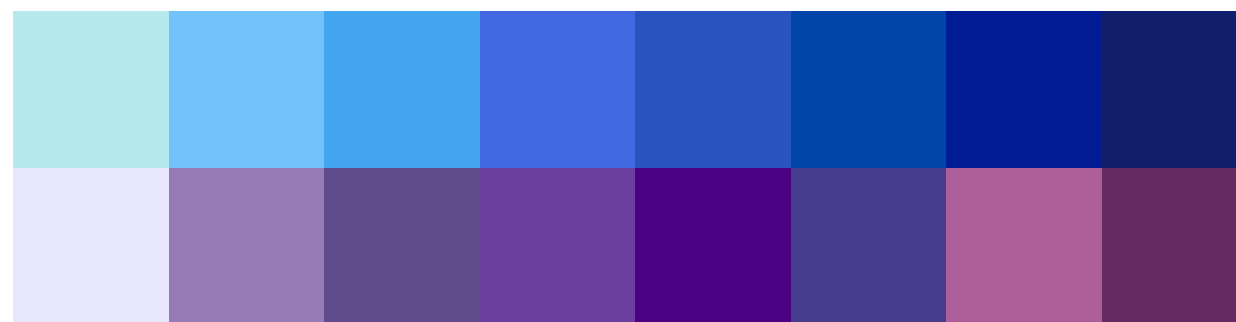
РЕКОМЕНДОВАНІ
КОЛЬОРИ

УНИКАЄМО В
ЗОНІ ОБЛИЧЧЯ

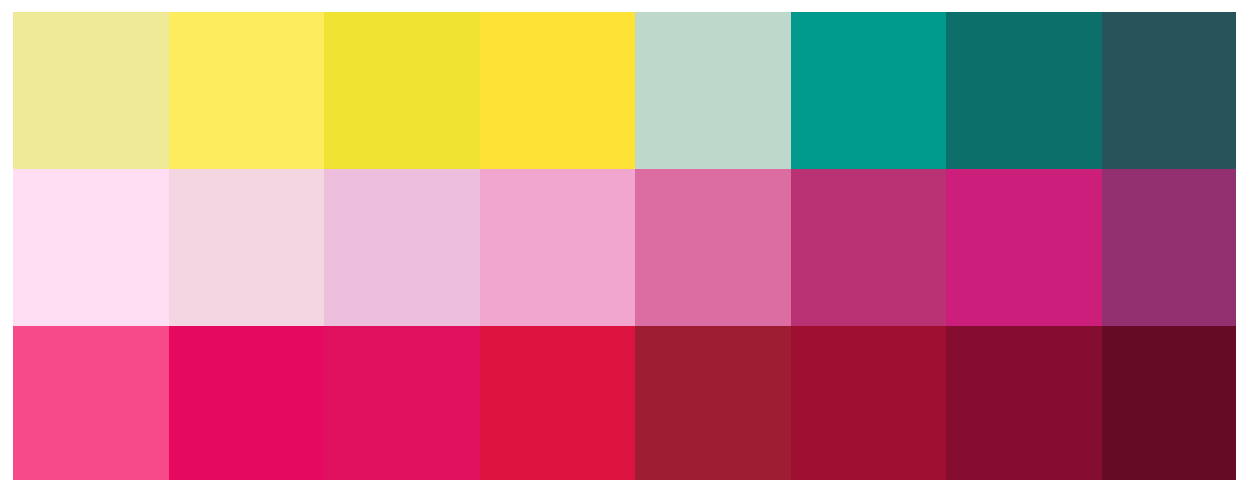
ХОЛОДНІ, ЯСКРАВІ, ЧИСТІ



НЕЙТРАЛЬНІ



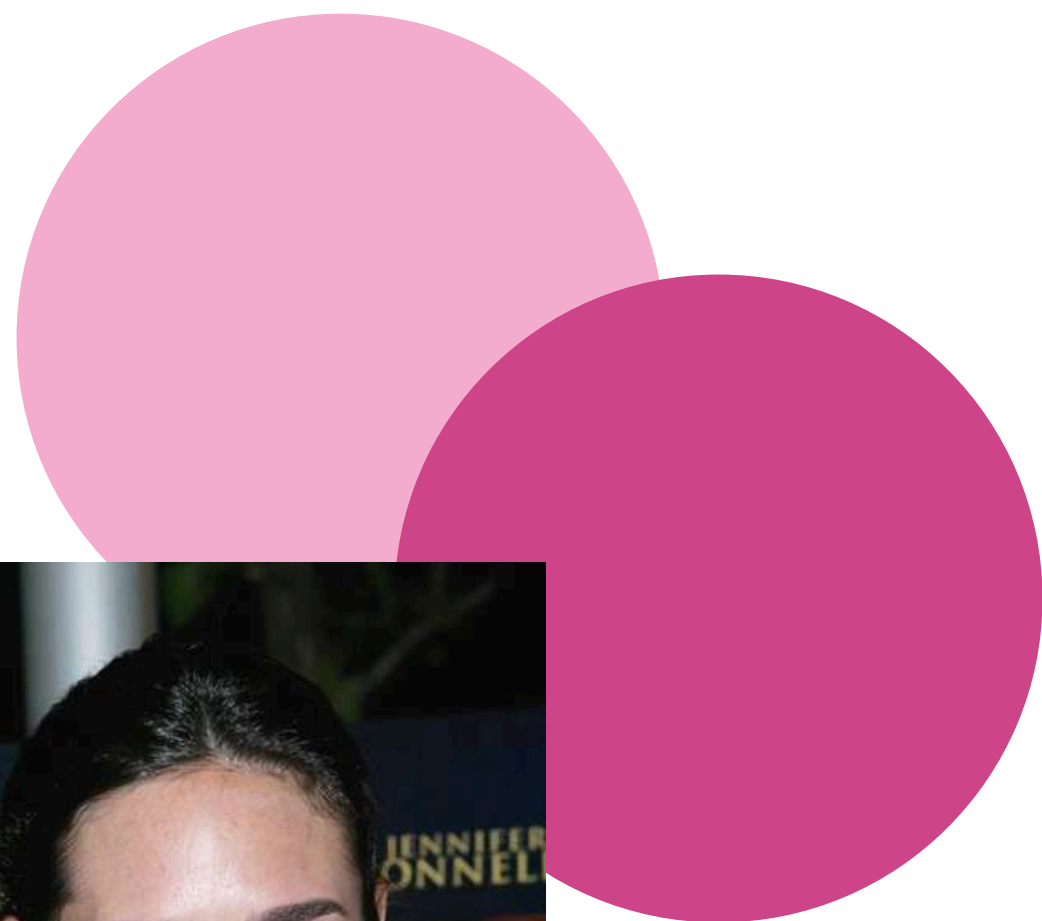
БАЗОВІ



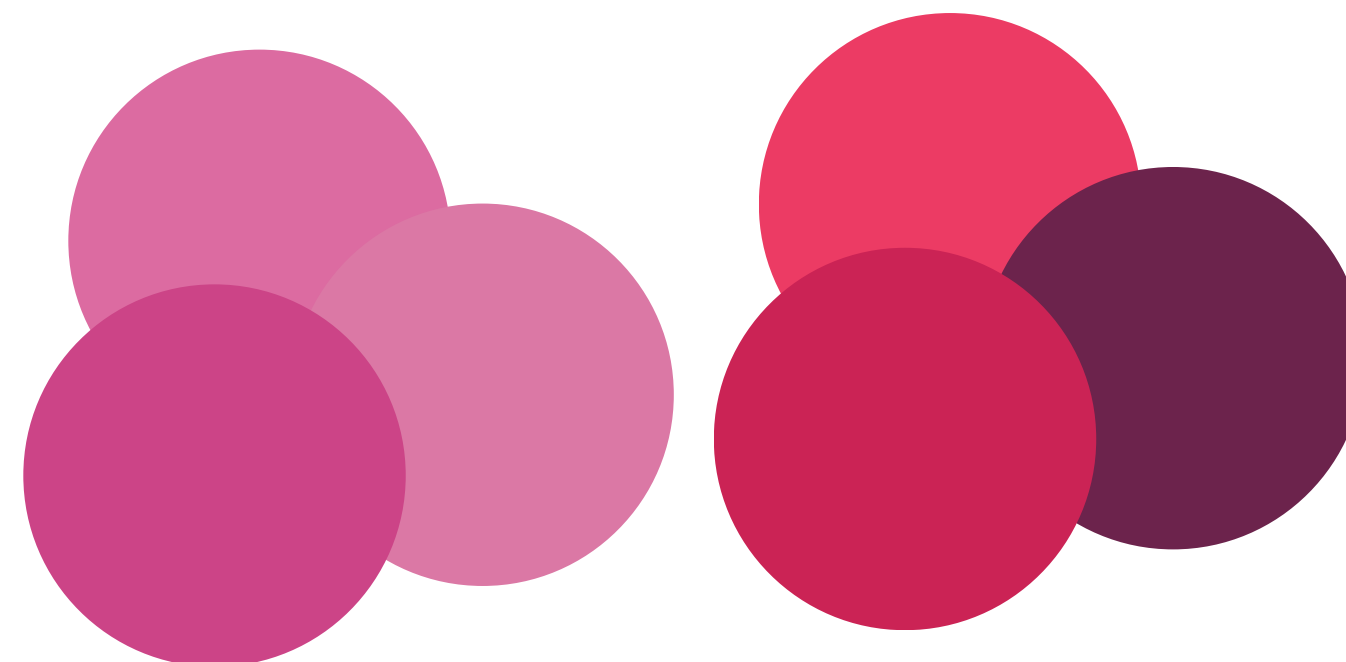
АКЦЕНТНІ



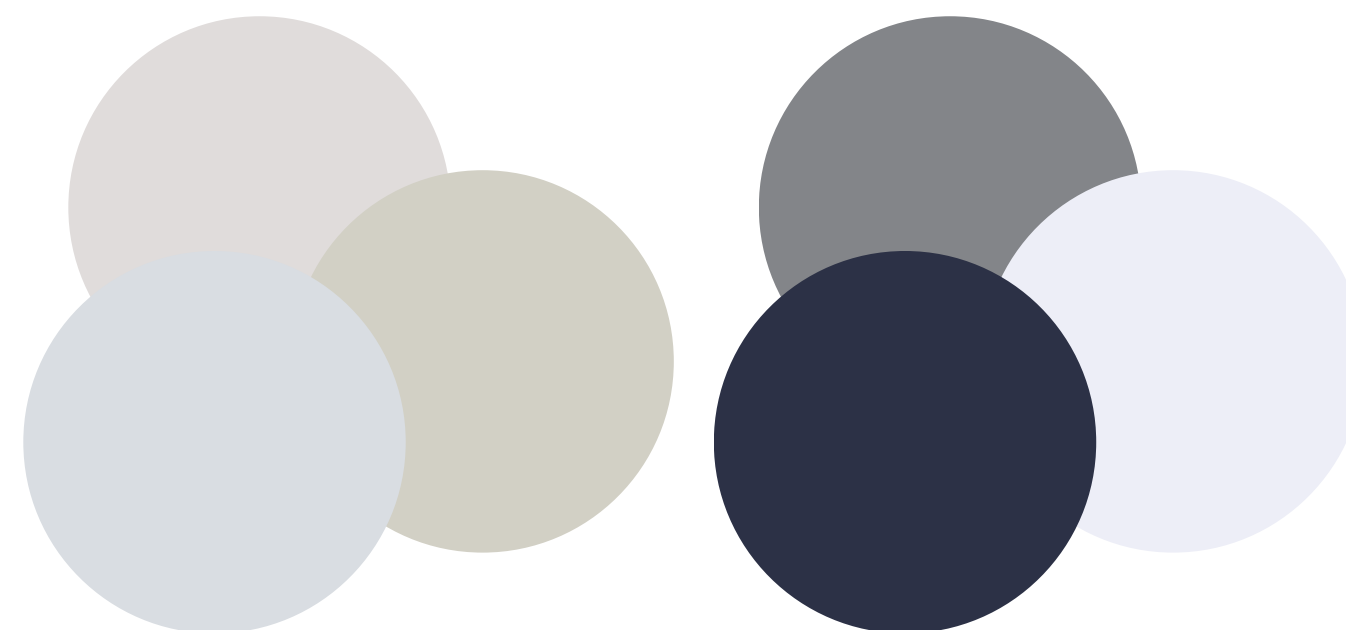
Кольоротип



МАКІЯЖ ГУБ

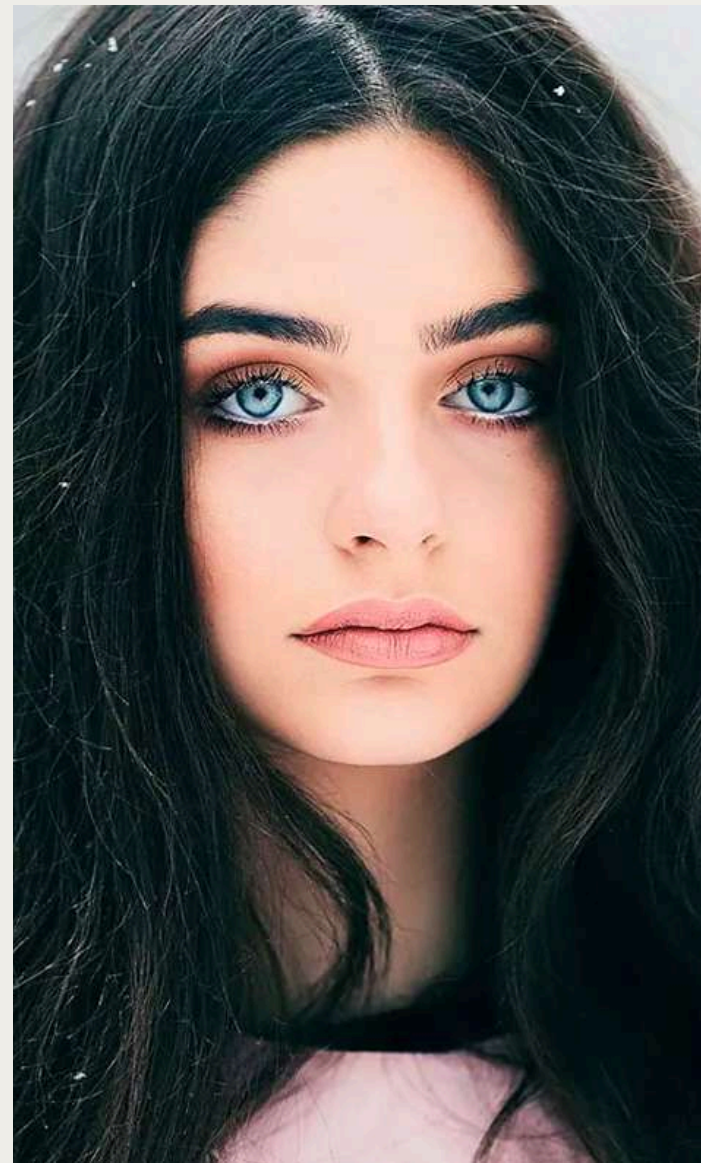


МАКІЯЖ ОЧЕЙ



РУМ'ЯНА

ХОЛОДНИЙ НЕЙТРАЛЬНИЙ ПО СВІТЛОТІ ВИСОКОКОНТРАСТНИЙ (ЯСКРАВА ЗИМА)



↳ ШКІРА

- холодний підтон

ВОЛОССЯ

- холодний коричневий (мишачі, сріблясті, сіруваті бліки)
- холодний темно-коричневий (мишачі, сріблясті, сіруваті бліки)
- коричнево-чорний
- чорний

ОЧІ

- насичено-блакитні
- бірюзові
- смарагдові
- оранжево-коричневі
- коричнево-чорні

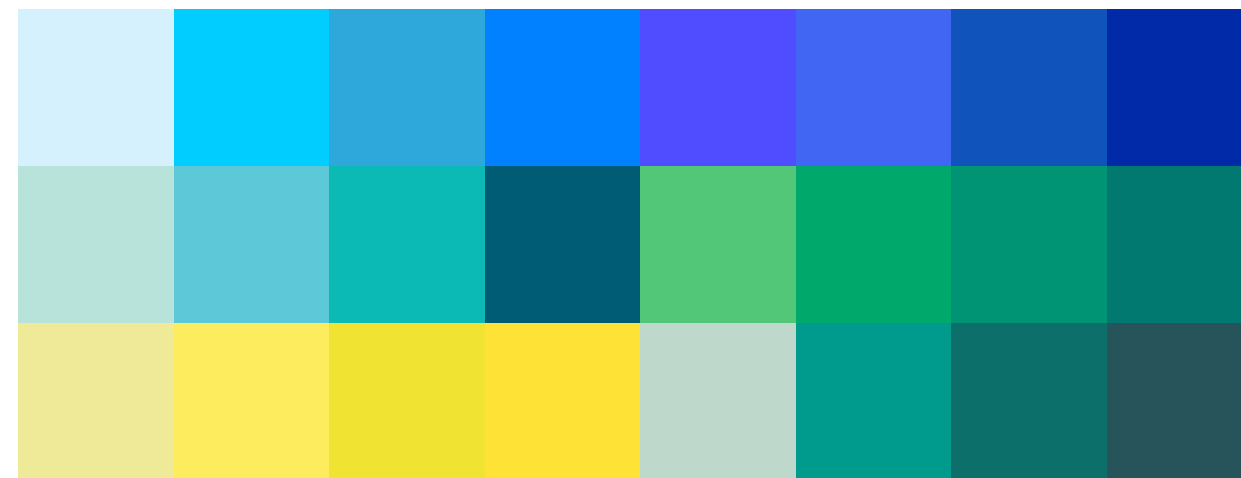
РЕКОМЕНДОВАНІ
КОЛЬОРИ

УНИКАЄМО В
ЗОНІ ОБЛИЧЧЯ

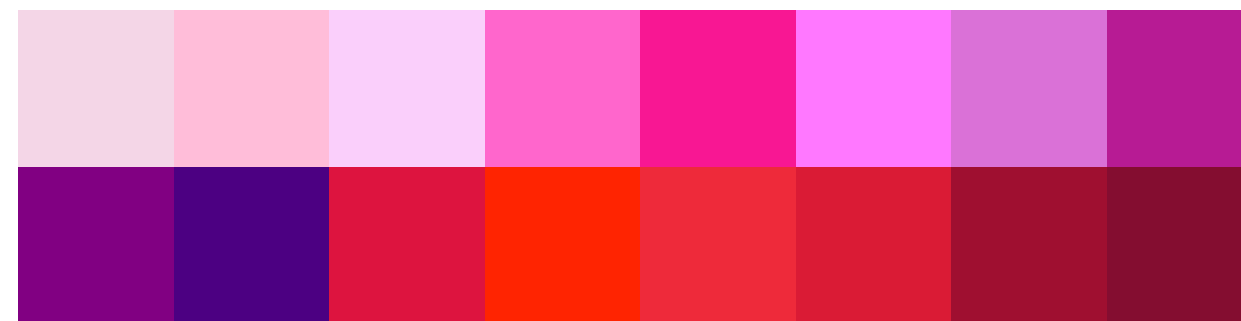
ХОЛОДНІ, ЯСКРАВІ (У Т.Ч. КИСЛОТНІ), НАСИЧЕНІ, ЧИСТІ



НЕЙТРАЛЬНІ

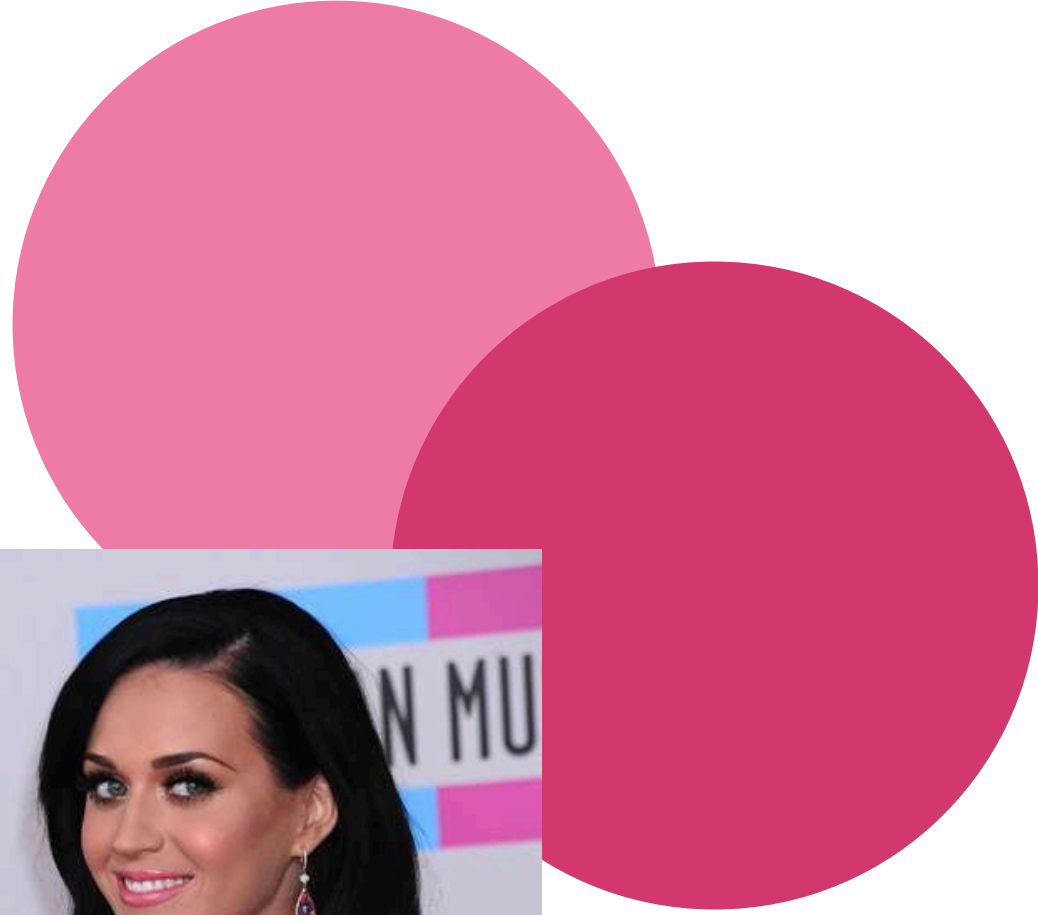


БАЗОВІ



АКЦЕНТНІ

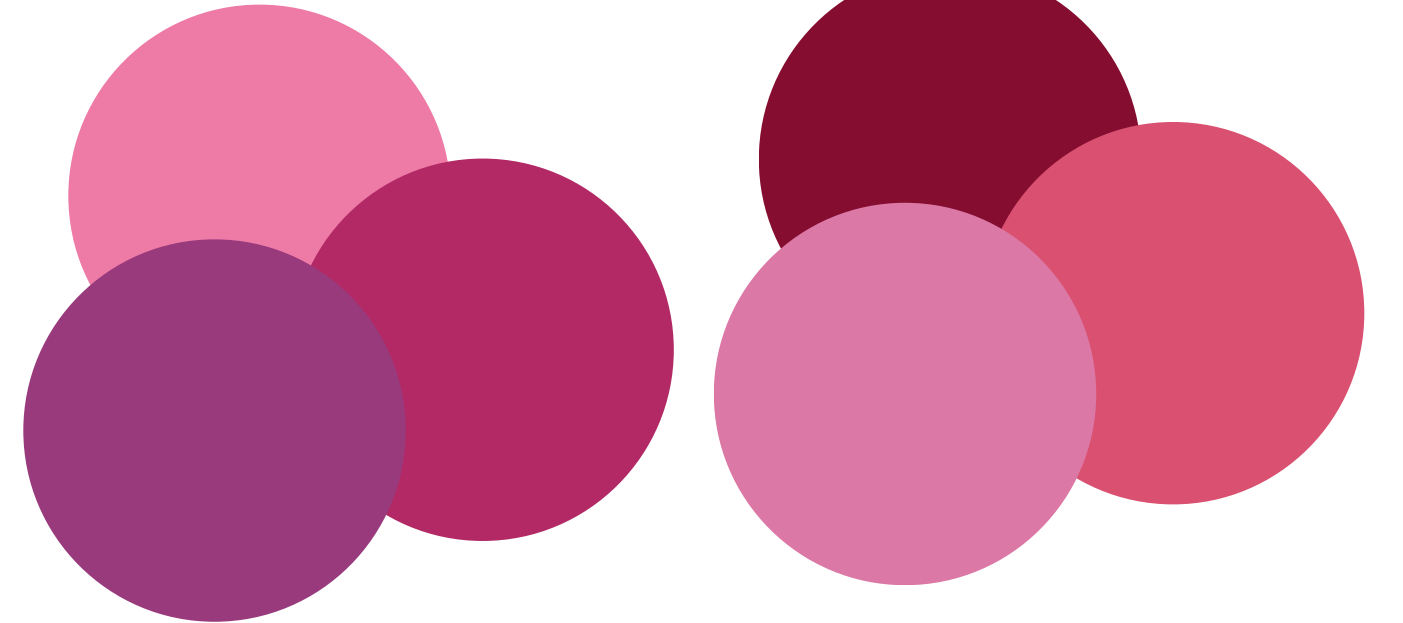




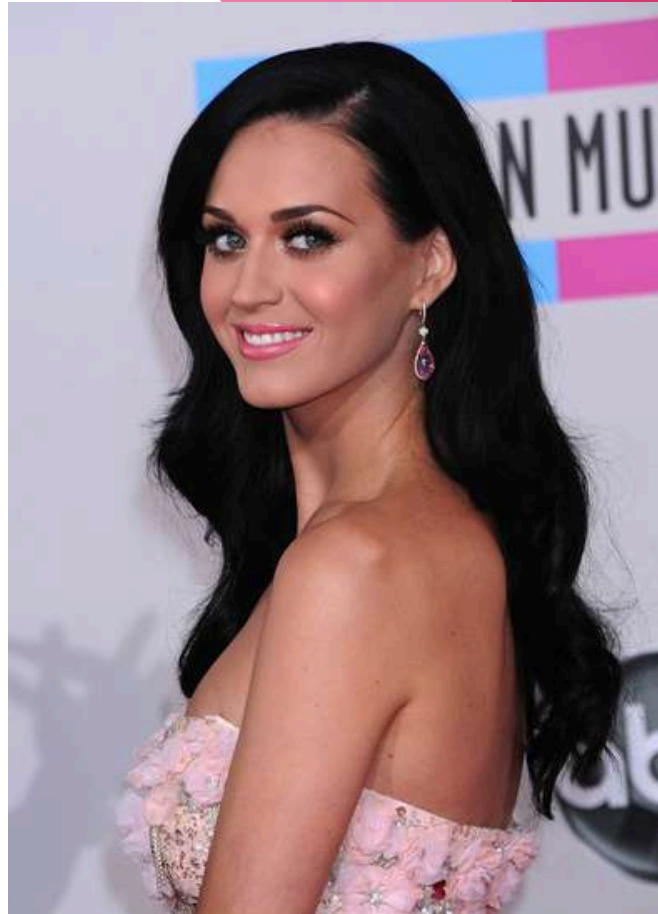
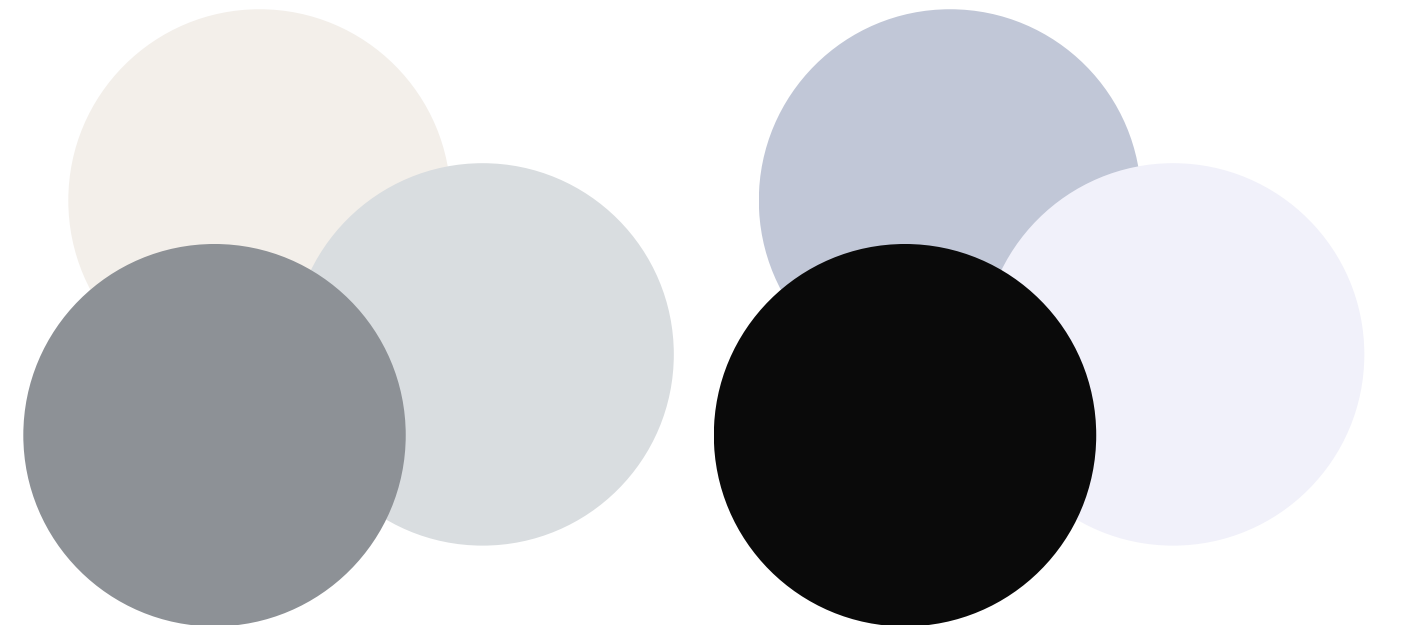
РУМ'ЯНА



МАКІЯЖ ГУБ



МАКІЯЖ ОЧЕЙ



GO
GL
AWAR

ТЕПЛИЙ НЕЙТРАЛЬНИЙ ПО СВІТЛОТІ ВИСОКОКОНТРАСТНИЙ (ЧИСТА ВЕСНА)



↳ ШКІРА

- теплий підтон

ВОЛОССЯ

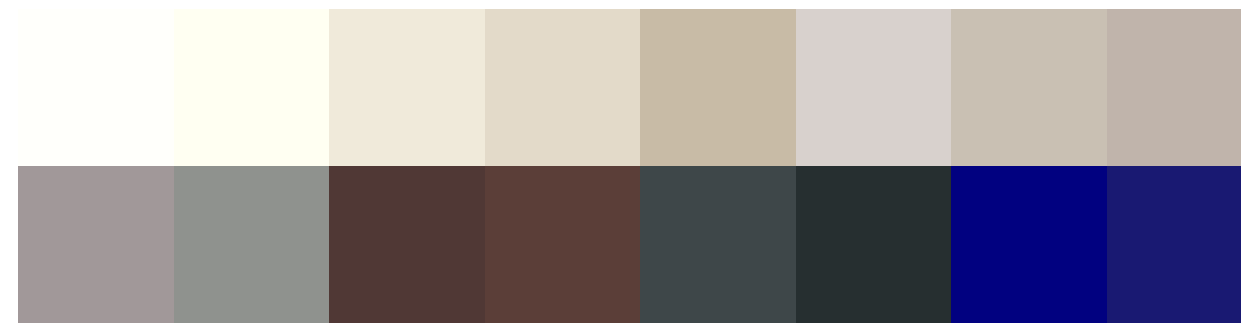
- темний золотавий блонд
- мідний
- каштановий (рудуваті, мідні бліки)
- теплий темно-коричневий (золотаві, жовтуваті, рудуваті бліки)

ОЧІ

- блакитні з жовтими плямами
- зелені з жовтими плямами
- яскраво-коричневі
- коричневі

РЕКОМЕНДОВАНІ
КОЛЬОРИ

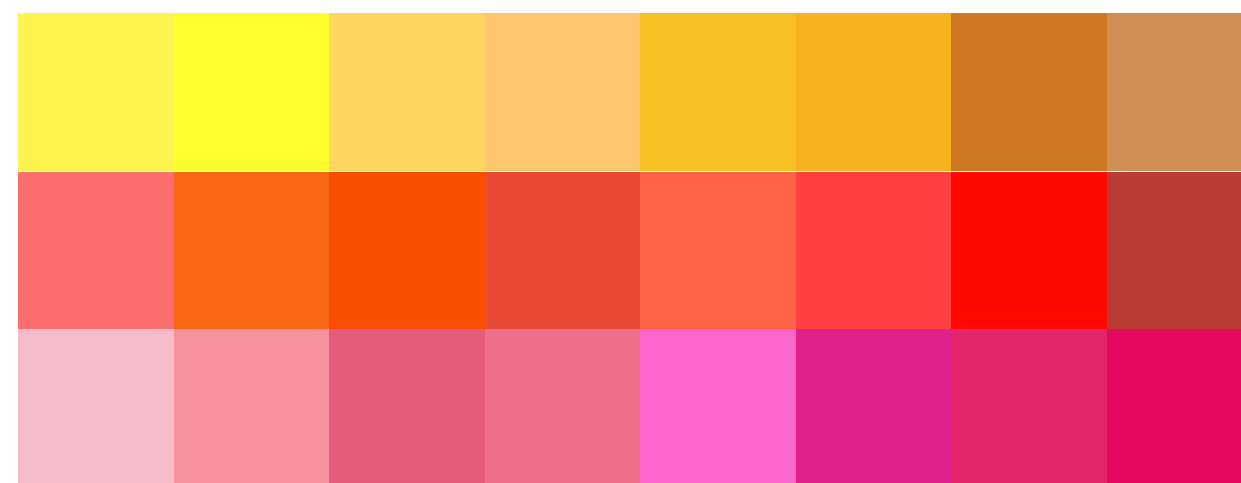
ЧИСТІ, НАСИЧЕНІ



НЕЙТРАЛЬНІ



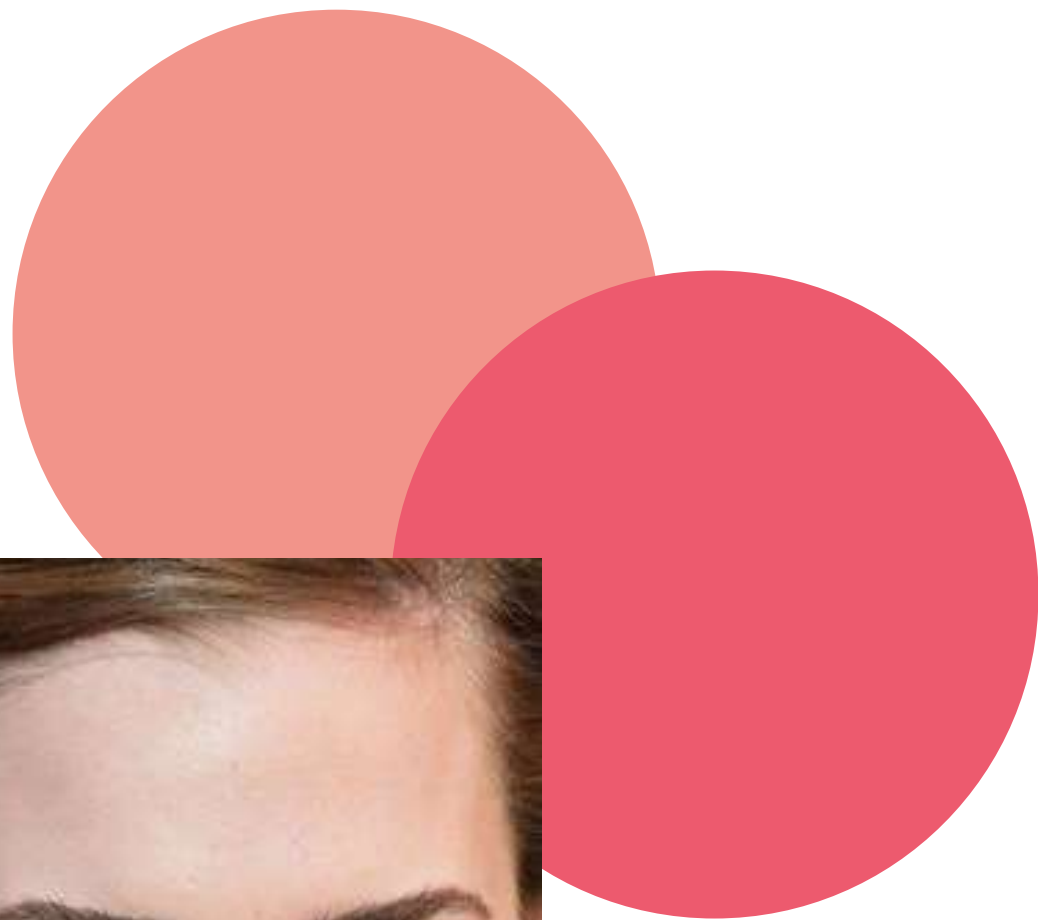
БАЗОВІ



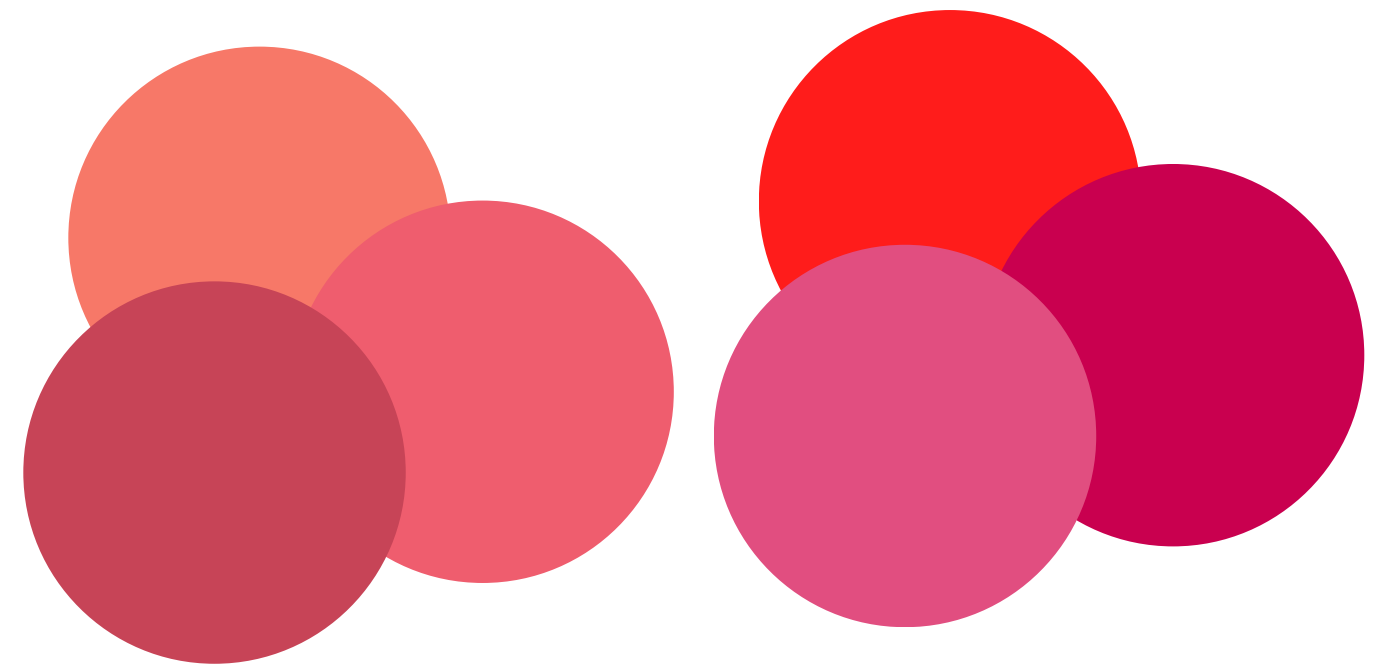
АКЦЕНТНІ



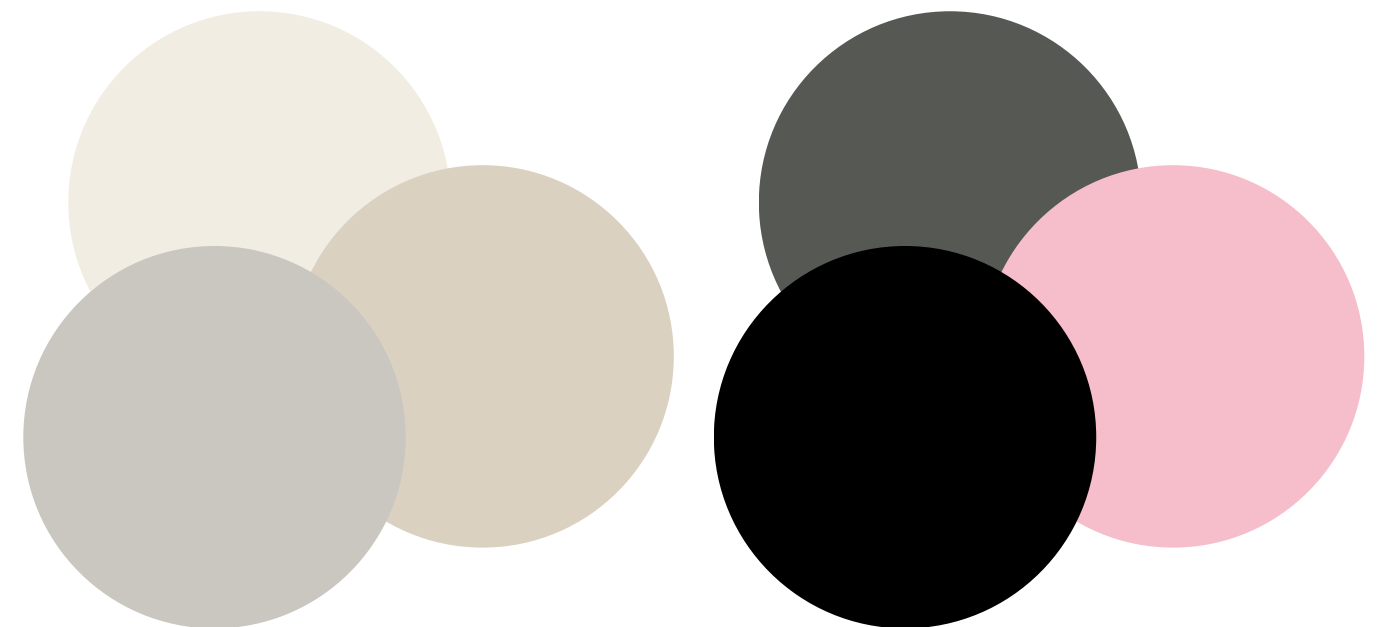
УНИКАЄМО В
ЗОНІ ОБЛИЧЧЯ



МАКІЯЖ ГУБ



МАКІЯЖ ОЧЕЙ



РУМ'ЯНА

ТЕПЛИЙ НЕЙТРАЛЬНИЙ ПО СВІТЛОТІ СЕРЕДНЬОКОНТРАСТНИЙ (ТЕПЛА ВЕСНА)



ШКІРА

- теплий підтон

ВОЛОССЯ

- золотавий блонд
- полуничний блонд
- мідний
- теплий коричневий (золотаві, жовтуваті, рудуваті білі)
- теплий темно-коричневий (золотаві, жовтуваті, рудуваті білі)

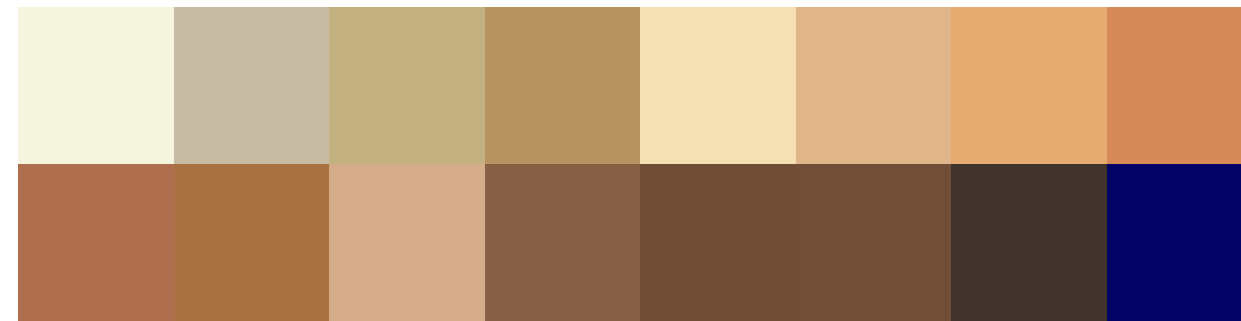
ОЧІ

- блакитні з жовтими плямами
- жовто-зелені
- світло-горіхові
- яскраво-коричневі

РЕКОМЕНДОВАНІ
КОЛЬОРИ

УНИКАЄМО В
ЗОНІ ОБЛИЧЧЯ

ТЕПЛІ, ЯСКРАВІ, ЧИСТІ



НЕЙТРАЛЬНІ



БАЗОВІ



АКЦЕНТНІ

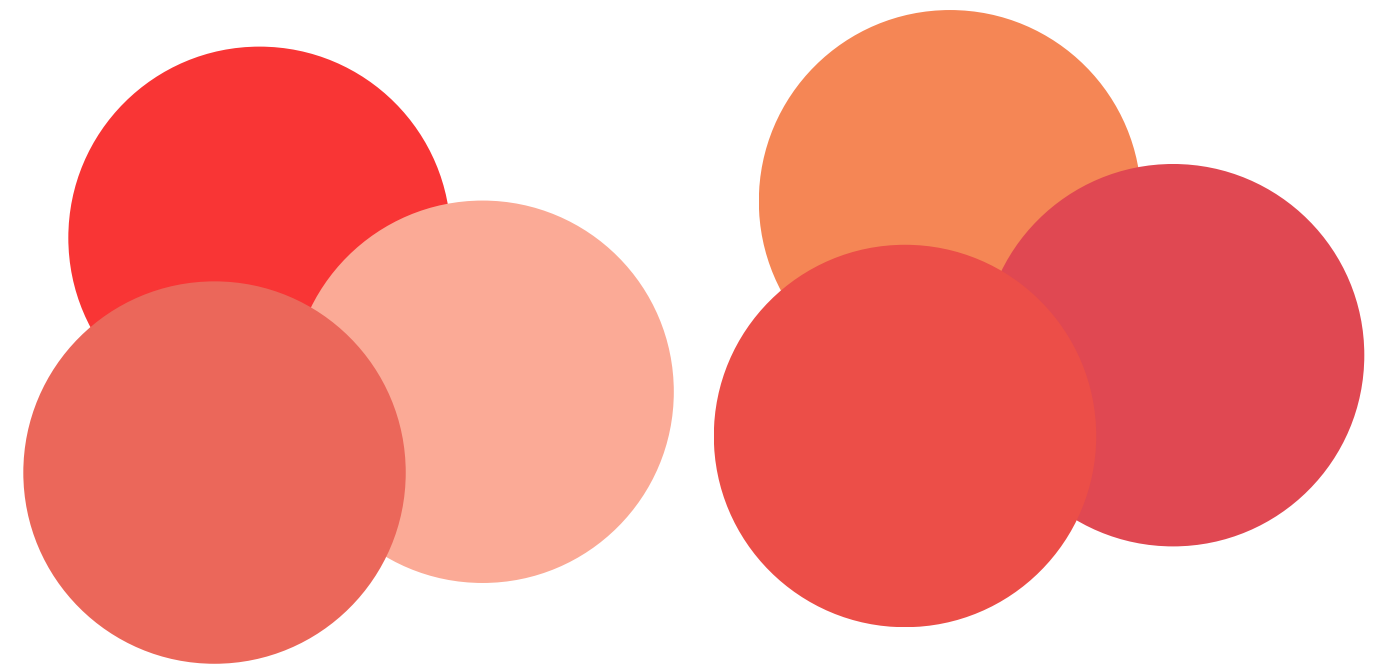




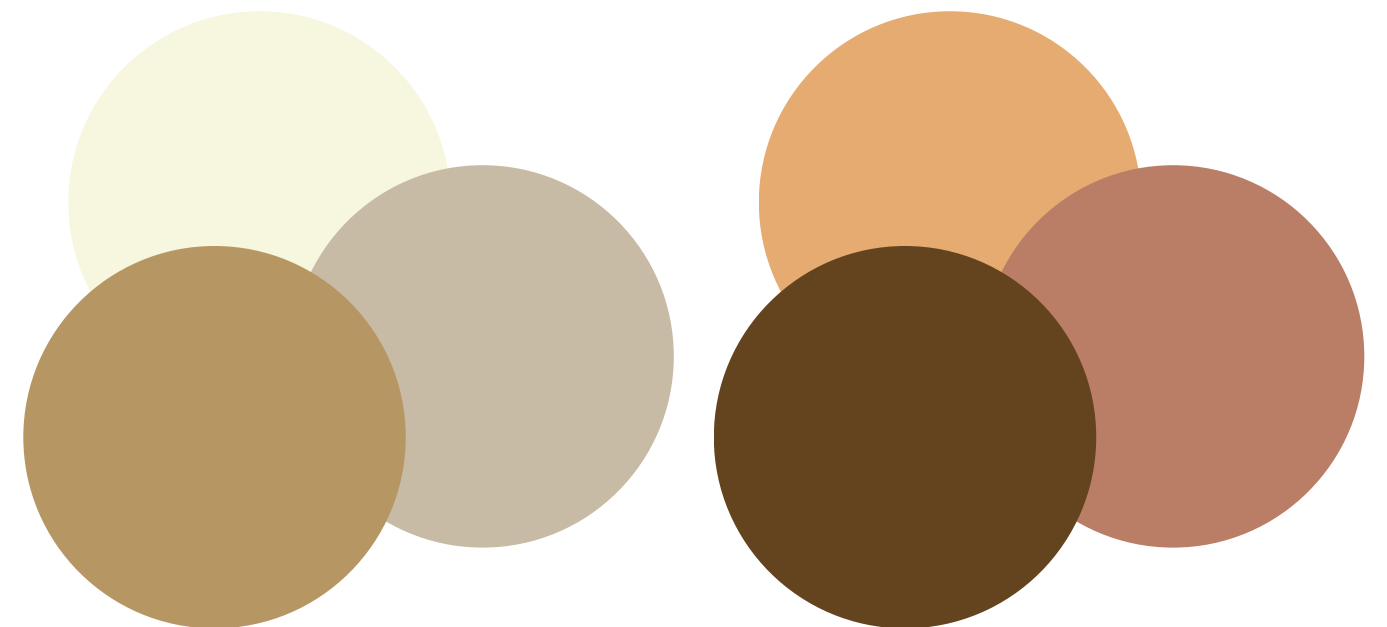
РУМ'ЯНА



МАКІЯЖ ГУБ



МАКІЯЖ ОЧЕЙ



ТЕПЛИЙ СВІТЛИЙ НИЗЬКО- ЧИ СЕРЕДНЬОКОНТРАСТНИЙ (СВІТЛА ВЕСНА)



↳ ШКІРА

- теплий підтон

ВОЛОССЯ

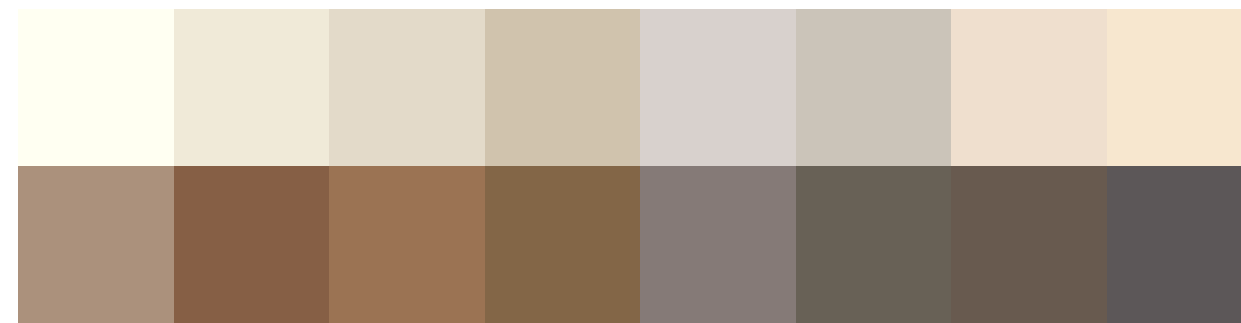
- світлий золотавий блонд
- золотавий блонд
- полуничний блонд
- світло-мідний
- теплий коричневий (золотаві, жовтуваті, рудуваті біліки)

ОЧІ

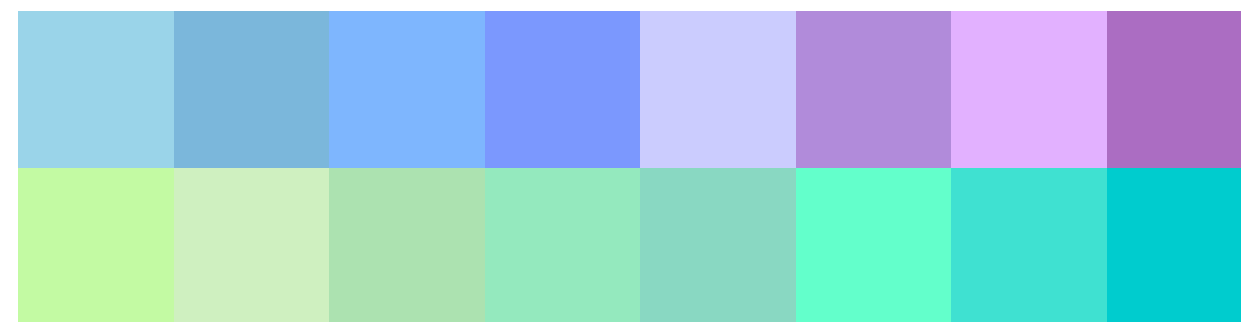
- світло-блакитні
- світло-зелені
- світло-горіхові
- світло-коричневі

РЕКОМЕНДОВАНІ
КОЛЬОРИ

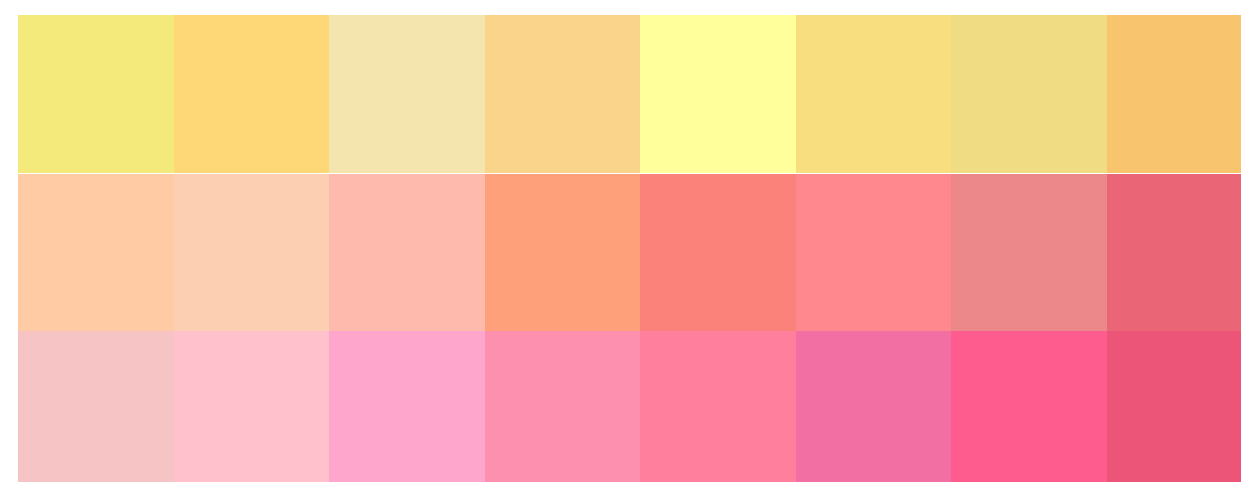
ЧИСТІ, ЯСКРАВІ



НЕЙТРАЛЬНІ

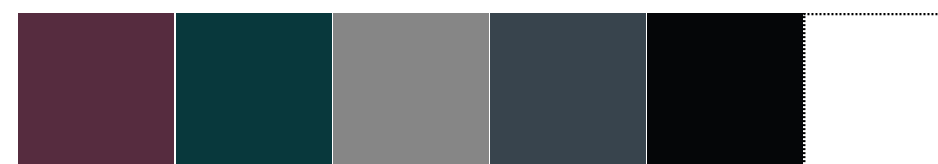


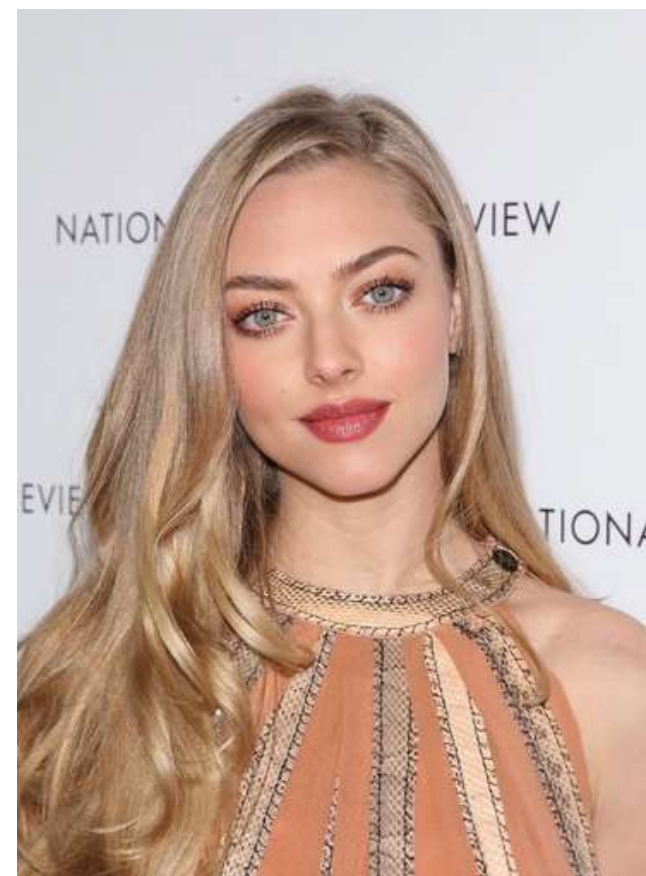
БАЗОВІ



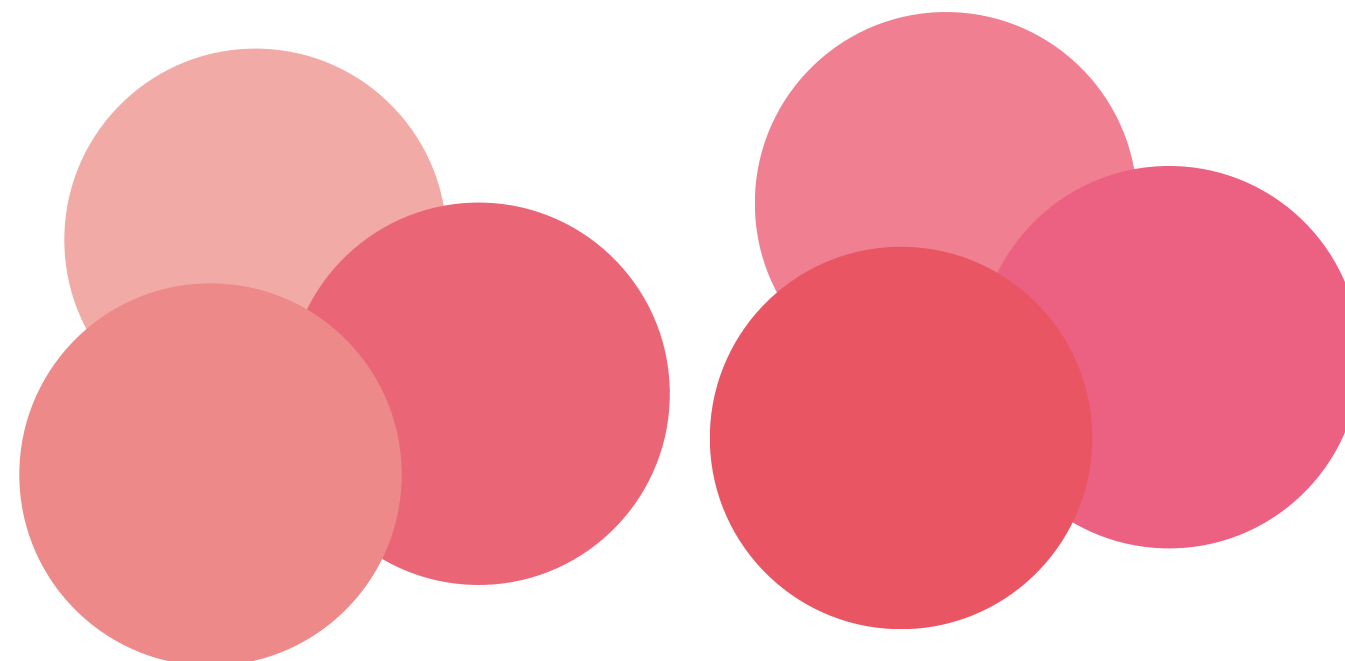
АКЦЕНТНІ

УНИКАЄМО В
ЗОНІ ОБЛИЧЧЯ

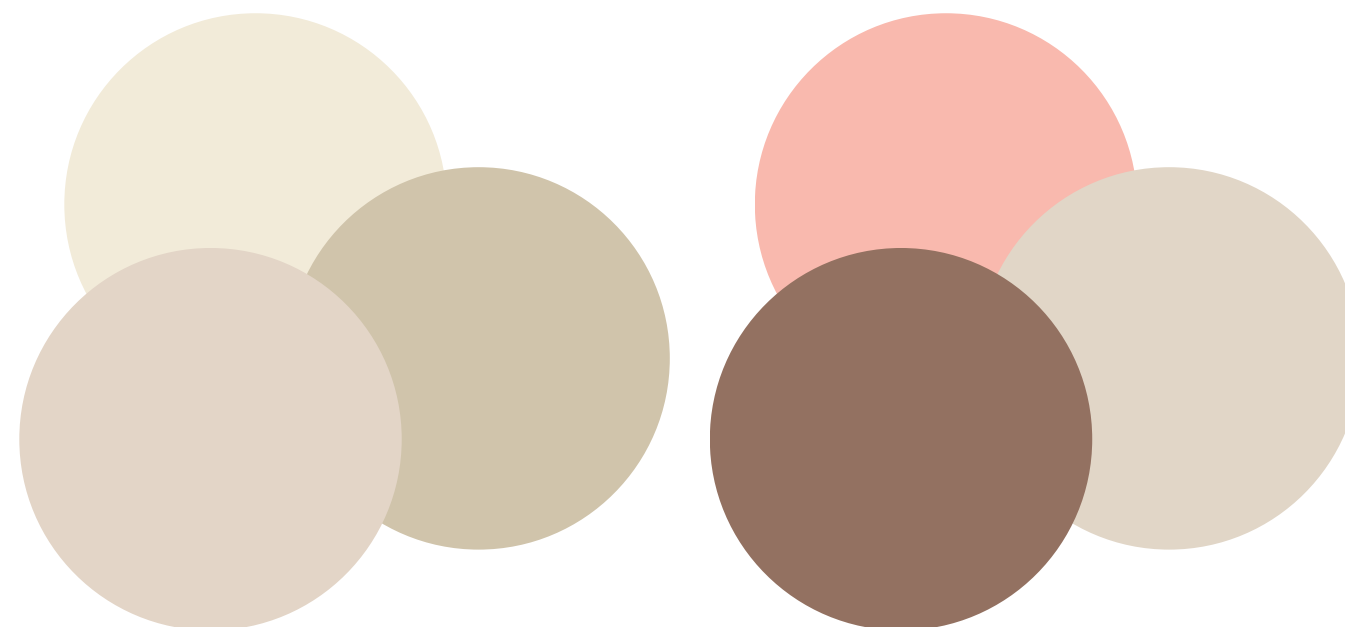




МАКІЯЖ ГУБ



МАКІЯЖ ОЧЕЙ



РУМ'ЯНА

НЕХАЙ ФЕШН БУДЕ ЛЕГКИМ!

Це загальні правила, а кожне обличчя неповторне!
Якщо вагаєшся з підбором кольорів, звернись за консультацією до стиліста.

СТИЛІСТКА, АНАСТАСІЯ МАЛЬЦЕВА



- **INSTAGRAM**
[@nastasiamaltseva](https://www.instagram.com/nastasiamaltseva)
- **TELEGRAM**
[@nastasiamaltseva](https://www.telegram.com/nastasiamaltseva)
- **TELEGRAM КАНАЛ**
[Настин легкий фешн](https://www.telegram.com/nastasiamaltseva)
- **САЙТ**
nastasiamaltseva.com.ua