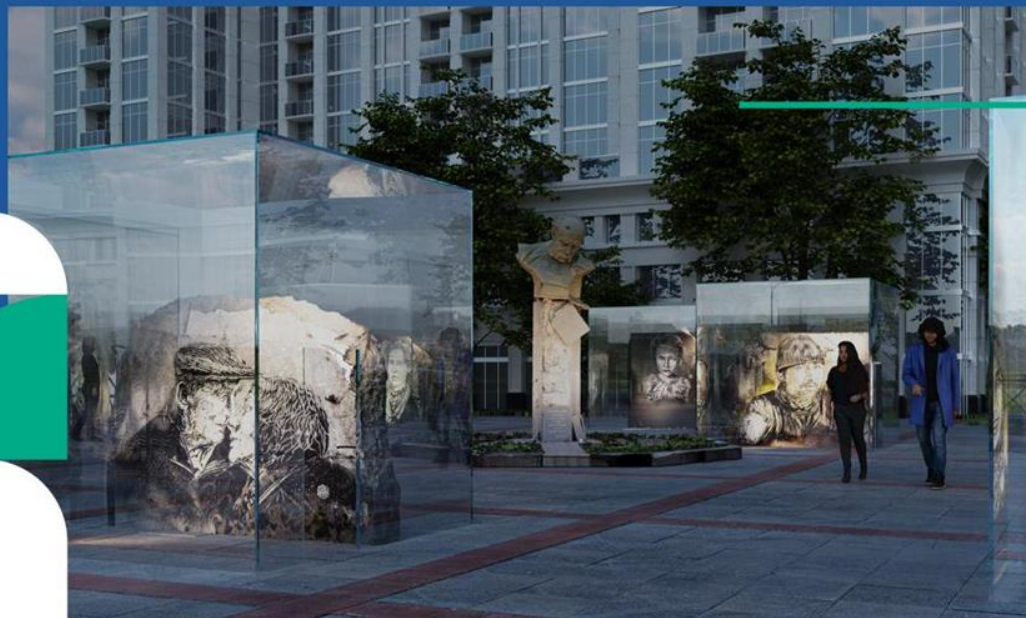


БОРОДЯНСЬКА
СЕЛИЩНА ТЕРИТОРІАЛЬНА ГРОМАДА



10 РОКІВ **ВІДНОВЛЕННЯ**



ПЛАН НА
2024-2034
➤➤➤ РОКИ



ФОНД ВІДНОВЛЕННЯ ІРПЕНЯ
ПАРТНЕР ПАНЕЛІ

МЕТА



**ПОВЕРНЕННЯ ЛЮДЕЙ
ДО ГРОМАДИ**



ЩО ДЛЯ ЦЬОГО ПОТРІБНО ЗРОБИТИ?

- **ВІДНОВИТИ ІНФРАСТРУКТУРУ**
- **СТВОРИТИ РОБОЧІ МІСЦЯ**



ДЕМОГРАФІЯ ТА ЛЮДСЬКІ РЕСУРСИ

Дані станом на 01.01.2022 року



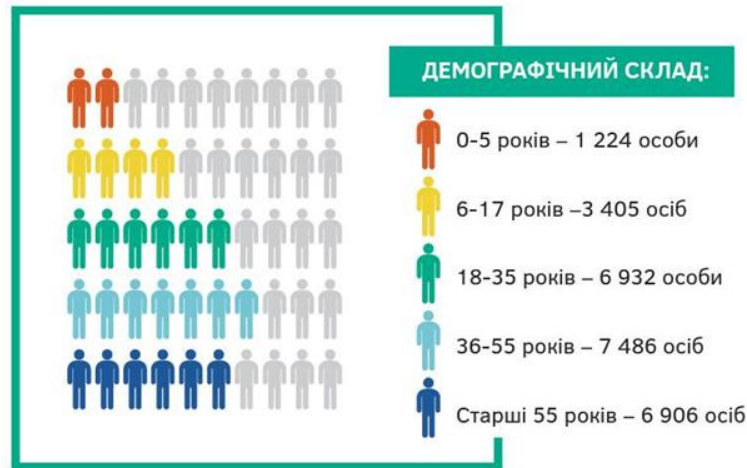
ЧИСЕЛЬНІСТЬ НАСЕЛЕННЯ В БОРОДЯНСЬКІЙ СЕЛИЩНІЙ ТЕРИТОРІАЛЬНІЙ ГРОМАДІ

- в селищі Бородянка

12 952 осіб

- в селах громади

13 001 осіб



Щільність населення:

51 особа/км²

Статевий склад населення:

• Чоловіків 48% • Жінок 52%

Середньомісячна
заробітна плата

14 557 грн

Рівень зареєстрованого
безробіття

> 4%



ЧИСЕЛЬНІСТЬ НАСЕЛЕННЯ

станом на 01.07.2023

24 000 осіб

(фактично близько 22 000 осіб)

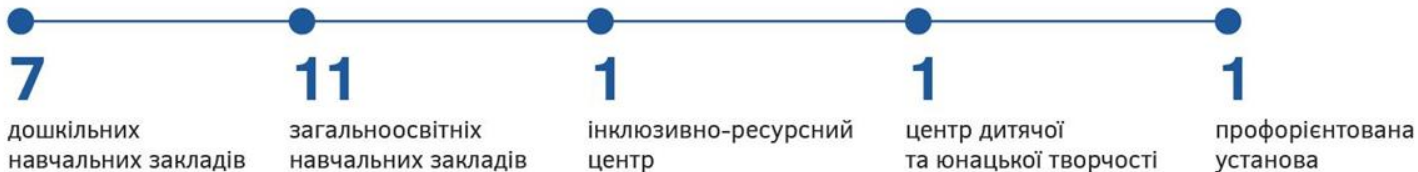
СОЦІАЛЬНА СФЕРА

станом на 01.07.2023

- **9 274** пенсіонери
- **257** багатодітних родин (925 дітей)
- **3356** ВПО
- **1782** інваліда
- **1266** осіб потерпілі від аварії на ЧАЕС I і II категорії

ГУМАНІТАРНА СФЕРА

ОСВІТА



МЕДИЦИНА



КУЛЬТУРА



СПОРТ





ОСВІТНЯ МЕРЕЖА

Фактична кількість

- **7** закладів дошкільної освіти (660 вихованців)
- **11** закладів загальної середньої освіти з трьома філіями (2700 учнів)

Проектна потужність

- У закладах дошкільної освіти – **885** місць
- У закладах загальної середньої освіти – **4265** місць

КНП БСР «БОРОДЯНСЬКА
ЦЕНТРАЛЬНА РАЙОННА
ЛІКАРНЯ»

- **120** лішко-місць
- **250** відвідувань/день в поліклініці

Фактична кількість = проектній потужності





**СТВОРЕННЯ ПІДПРИЄМСТВ
ДЕРЖАВНО-ПРИВАТНОГО ПАРТНЕРСТВА
ЗАБЕЗПЕЧИТЬ ГРОМАДІ**

РОБОЧІ МІСЦЯ

ТА

**НАДХОДЖЕННЯ
ДО БЮДЖЕТУ**



МІЖНАРОДНИЙ АЕРОПОРТ «БОРОДЯНКА»

до 12 500 робочих місць



Напрямки розвитку:

- 1 Пасажирські перевезення, в тому числі бюджетними авіалініями
- 2 Чартерні рейси
- 3 Авіап перевезення вантажів, в тому числі і великогабаритних промислових вантажів
- 4 Технічне обслуговування літаків
- 5 Авіація загального призначення, яка не використовується комерційних повітряних перевезень



ФОНД ВІДНОВЛЕННЯ ІРПЕНЯ
ПАРТНЕР ПАНЕЛІ

ЗАВОД «УКРАЇНСЬКЕ СКЛО»

500 робочих місць

- Показники потужності — **800** тон на добу
- Вартість інвестицій складає — **450** млн. євро

Основним напрямком діяльності заводу є:

- виготовлення скла для автотранспорту;
- виготовлення скла для цивільного будівництва;
- виготовлення склотари;
- дзеркал;
- меблів зі скла.



Найсучасніша технологія від провідних Європейських виробників, екологічно безпечна, з використанням енергозберігаючих технологій.

БУДІВНИЦТВО СМІТТЄПЕРЕРОБНОГО ЗАВОДУ З СОРТУВАЛЬНОЮ ЛІНІЄЮ

200 робочих місць

ІДЕЯ Поводження побутовими відходами

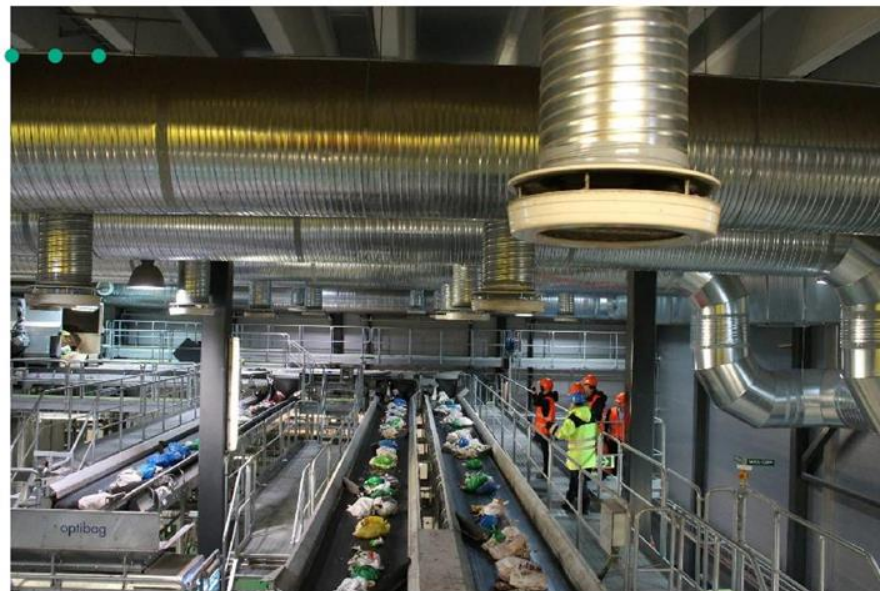
АДРЕСА Бородянська громада

ГАЛУЗЬ Екологічна промисловість

ФОРМА Державно-приватна, Приватна

**ОБСЯГ
ІВЕСТИЦІЙ** Індивідуально

ПЕРЕВАГИ Наявність комунального полігону/сміттєзвалища (14,9 гектарів)



БУДІВНИЦТВО БАГАТОФУНКЦІОНАЛЬНОГО ЖИТЛОВОГО КОМПЛЕКСУ



єВідновлення

Враховуючи велику кількість зруйнованого житла в Бородянській громаді внаслідок військової агресії росії проти України є потреба в будівництві нового житла.

ІДЕЯ

Будівництво багатофункціональних житлових комплексів

АДРЕСА

Бородянська громада

ГАЛУЗЬ

Житло, комерція

ФОРМА

Приватна

ОБСЯГ ІВЕСТИЦІЙ

Індивідуально

ПЕРЕВАГИ

Близькість до міста Києва, зручна транспортна розв'язка, різке збільшення ВПО у зв'язку з військовою агресією Росії, які потребують житла.



16 грудня 2023 року
пройшов всеукраїнський форум

«БОРОДЯНКА: МАЙБУТНЄ ГРОМАДИ»,

на якому за участі фахівців та представників профільних державних установ було проаналізовано проблеми відновлення Бородянської селищної громади, напрацьовано механізми і рішення відбудови Бородянщини.



Для розумної і сталої відбудови наша команда, за результатами форуму, розробила
**ПЛАН ВІДНОВЛЕННЯ БОРОДЯНСЬКОЇ СЕЛИЩНОЇ ТЕРИТОРІАЛЬНОЇ ГРОМАДИ
НА 2024-2034 РОКИ — «10 РОКІВ ВІДНОВЛЕННЯ».**



У цьому документі описаний аналіз та стан руйнувань громади та проекти відбудови.





zakharchenko.org

+38 093 116 14 13
info@bsr.gov.ua

В.о. Бородянського селищного голови
Ірина ЗАХАРЧЕНКО

