

# Новий ДСТУ 9171 – європейські підходи ресурсоефективності в будівництві

ПРЕЗЕНТАЦІЯ

**Світлана Берзіна**

заступник голови ТК 82 «Охорона довкілля» і  
ТК 305 «Будівельні матеріали та вироби»



# Вступ – мета стандарту

Нормативний перехід до циркулярної економіки в будівництві – реалізація 7-ї основної вимоги до будівель згідно Регламенту ЄС 305/2011. Будівельна продукція: ресурсоефективність та екологічні характеристики – реалізація Регламенту 3110/2024.



**ДСТУ 9171:2021**  
(Попередня редакція)

**Публікація ДСТУ 9171:2025**  
Узгодження з EN 15643, EN 15978, ISO 14040

**Обов'язкове  
впровадження**

## Стара модель



- Лінійна економіка
- Будівництво без думок про майбутнє
- Залежність зростання від вичерпання ресурсів

## ДСТУ 9171:2025: Зміна парадигми



- Циркулярна економіка
- Сфера застосування: нове будівництво, реконструкція, капітальний ремонт, демонтаж
- Фокус: архітектурно-будівельні системи (АБС)
- Виняток: не поширюється на небезпечні відходи

## **Регламент (ЄС) 2024/3110, який замінить чинний Регламент (ЄС) № 305/2011 з 8 січня 2026 року**

7 січня 2025 року в ЄС набув чинності новий Регламент (ЄС) 2024/3110, який замінить чинний Регламент (ЄС) № 305/2011 з 8 січня 2026 року.

Він встановлює оновлені правила щодо обігу будівельної продукції на ринку ЄС.

Протягом п'яти років триватиме поступове впровадження положень Регламенту, а деякі з них (включно з додатками) почнуть діяти лише з 2040 року.

### **Основні зміни стосуються:**

- покращення стандартів та ринкового нагляду,
- цифровізації документації,
- екологічних вимог, сталого розвитку та циркулярної економіки.

Регламент передбачає оцінку екологічної сталості будівельних матеріалів протягом усього їх життєвого циклу – зокрема, враховуватиметься вплив на довкілля, можливість повторного використання, переробки та ефективного використання ресурсів.

Окремо визначені строки впровадження вимог щодо:

- впливу на зміну клімату (з 8 січня 2026 року),
- водних ресурсів (з 9 січня 2030 року),
- землекористування (з 9 січня 2032 року).

Одне з ключових нововведень – цифрові паспорти продукції, які стануть обов'язковими.

Вони міститимуть усю ключову інформацію про продукцію: технічні характеристики, відповідність вимогам та екологічний вплив.

# Застосування ДСТУ 9171:2025

## Сфера застосування



Нове будівництво



Реконструкція та капітальний ремонт



Демонтаж та управління відходами

## Стадії застосування



**Завдання на проєктування**  
(стале використання ресурсів)



**Техніко-економічне обґрунтування**  
(оцінка життєвого циклу об'єкта на основі принципів сталого розвитку та потенціалу глобального потепління)



**Інша проєктна документація**  
(частини, пов'язані зі споживанням енергетичних і природних ресурсів)



НАЦІОНАЛЬНИЙ СТАНДАРТ УКРАЇНИ

ДСТУ 9171:2025

# НАСТАНОВА ЩОДО ЗАБЕЗПЕЧЕННЯ СТАЛОГО ВИКОРИСТАННЯ ПРИРОДНИХ РЕСУРСІВ ПІД ЧАС ПРОЄКТУВАННЯ СПОРУД

Видання офіційне

Київ  
ДП «УкрНДНЦ»  
2025

ЗМІ

Вступ .....	
1 Сфера застосування .....	
2 Нормативні посилання .....	
3 Терміни та визначення понять .....	
4 Позначки та скорочення .....	
5 Загальні положення .....	
6 Класифікація й оцінка проектування архітектури:	
6.1 Класифікація архітектурно-будівельних систем,	
6.2 Загальні вимоги та рекомендації до АБС, їхніх «	
6.3 Вимоги та рекомендації до АБС класу 1 (оптим:	
6.4 Вимоги та рекомендації до АБС класу 2 (раціон	
6.5 Вимоги та рекомендації до АБС класу 3 (критич	
6.6 Економічне, екологічне та соціальне оцінюванн	
6.7 Покращення економічних, екологічних і соціаль	
7 Розроблення проектних рішень з урахуванням ст:	
7.1 Основні положення .....	
7.2 Загальні принципи сталого використання приро	
7.3. Стадії оцінювання ЖЦ АБС або об'єкта будівн	
7.4 Загальні вимоги до оцінювання ЖЦ АБС або об	
7.5 Забезпечення довговічності АБС або об'єкту бу	
7.6 Використання екологічно сумісної сировинної т:	
під час розроблення проектних рішень .....	
8 Зменшення приєднаної енергії та вуглецю .....	
8.1 Межі охоплення життєвого циклу об'єкта будівн	
8.2 Визначення приєднаної енергії та вуглецю на с:	
будівельної продукції; освоєння будівельного м:	
приймання його в експлуатацію .....	
8.3 Визначення приєднаної енергії та вуглецю на с:	
протягом встановленого строку експлуатації аб	
реконструкції .....	
8.4 Визначення приєднаної енергії та вуглецю на с:	
або реконструкції об'єкта будівництва .....	
8.5 Визначення приєднаної енергії та вуглецю на с:	
будівництва .....	
8.6 Порядок поетапного розрахунку .....	
9 Використання природних ресурсів у будівництві ..	
9.1 Загальні вимоги щодо сталого використання пр	

ДСТУ 9171:2025

9.2 Вимоги щодо сталого використання природних ресурсів під час підготовки проектно-технологічної документації на виконання будівельних робіт .....	31
9.3 Вимоги щодо сталого використання природних ресурсів під час знесення (демонування) об'єктів будівництва .....	33
10 Екологічні характеристики та сумісність будівельної продукції .....	34
10.1 Загальні вимоги .....	34
10.2 Вимоги до окремих екологічних характеристик будівельної продукції 81	
10.3 Екологічні критерії .....	35
10.4 Екологічна декларація будівельної продукції .....	35
Додаток А (довідковий) Структура вартості життєвого циклу об'єкта будівництва згідно з ДСТУ ISO 15686-5 та BS 8544 [41] .....	37
Додаток Б (довідковий) Зіставлення варіантів проектних рішень щодо використання будівельної продукції і компонентів .....	38
Додаток В (обов'язковий) Примірна форма технологічного регламенту поводження з будівельними відходами .....	39
Додаток Г (обов'язковий) Показники потенціалу глобального потепління для викидів, приєднаних до машин, механізмів і будівельної продукції .....	41
Додаток Д (довідковий) Форма обліку вторинної будівельної продукції й відходів будівництва та знесення .....	54
Додаток Е (довідковий) Інформація про реєстри виданих сертифікатів відповідності будівельної продукції, еквівалентних екологічним критеріям міжнародно визнаних програм екологічного маркування і типу .....	55
Додаток Ж (довідковий) Розрахункові приклади екологічного й економічного оцінювання ЖЦ .....	56
Додаток И (довідковий) Бібліографія .....	60

# Зв'язок ДСТУ 9171 з ДБН А 2.2-3



ДЕРЖАВНІ БУДІВЕЛЬНІ НОРМИ УКРАЇНИ

СКЛАД ТА ЗМІСТ ПРОЕКТНОЇ ДОКУМЕНТАЦІЇ  
НА БУДІВНИЦТВО

ДБН А.2.2-3:2014  
Із Зміною № 1 та Зміною № 2

*Актуалізований текст в  
останній редакції із внесеними змінами*

Київ  
Мінрегіон України  
2022

Ці норми встановлюють склад та зміст проектної документації на нове будівництво, реконструкцію та капітальний ремонт будівель і споруд будь-якого призначення, їх комплексів та частин.

Вимоги щодо складу та змісту проектної документації на об'єкти галузевої специфіки за необхідності можуть встановлюватись галузевими будівельними нормами з урахуванням положень цих норм.

Оцінка життєвого циклу із визначенням заходів досягнення цілей сталого розвитку і потенціалу глобального потепління від спорудження об'єкта відповідно до ДСТУ 9171 (за необхідності, що встановлено у завданні на проектування). (Підпункт 24 долучено, Зміна № 2).

27.06.2024

Новини

# Розроблені Методичні рекомендації щодо складання завдання на проектування для реконструкції зруйнованих будівель шкіл



Проект GIZ “[Просування енергоефективності та імплементації Директиви ЄС з енергоефективності в Україні](#)”, що виконується Deutsche Gesellschaft für Internationale Zusammenarbeit (GIZ) GmbH за дорученням Федерального міністерства економічного співробітництва та розвитку Німеччини (BMZ) та співфінансуванням Державного секретаріату Швейцарії з економічних питань (SECO) (надалі – проєкт GIZ) надає підтримку практичних кроків енергоефективності в публічних закупівлях та програмних діях для відновлення України за принципом “краще ніж було” (Build Back Better), який відповідає цілям Європейського Зеленої угоди та цифрової трансформації ЄС.

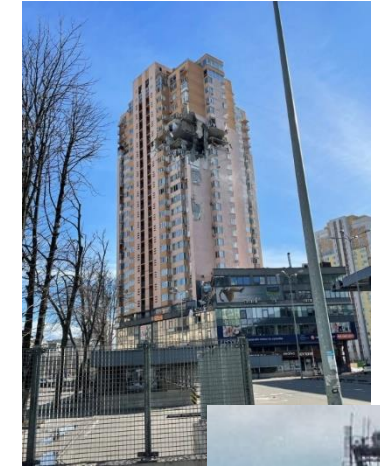
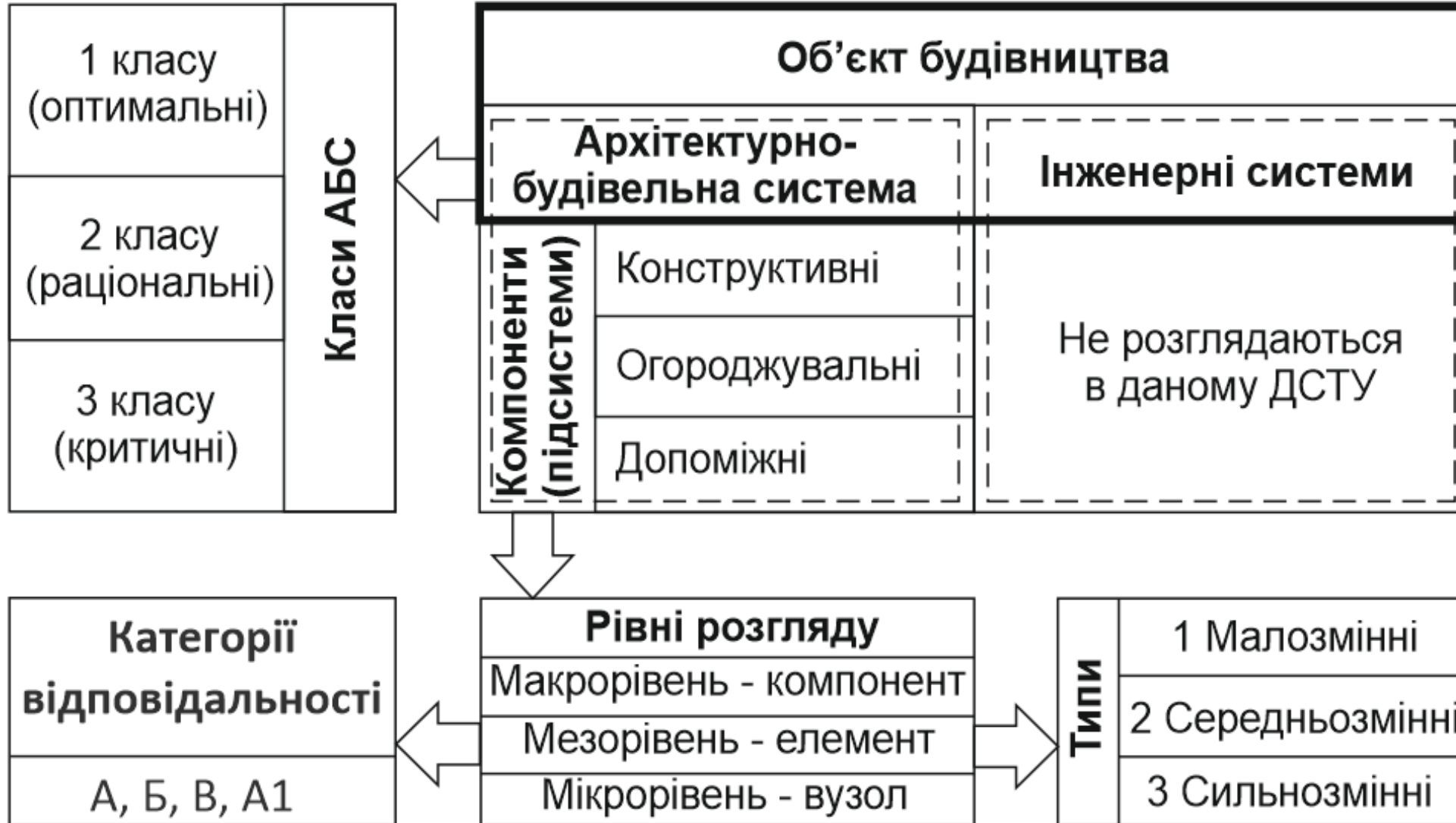
В контексті будівництва це означає будувати за принципами сталого будівництва із застосуванням сучасних енерго- та ресурсоефективних технологій, методів управління, екологічних будівельних матеріалів.

Методичні рекомендації щодо складання завдання на проектування для реконструкції будівель закладів загальної середньої освіти, що постраждали внаслідок збройної агресії російської федерації, розроблені на замовлення Державного агентства відновлення та розвитку інфраструктури України.

[Завантажити](#)

# Архітектурно-будівельні системи

Загальна класифікація складових об'єкта будівництва



# Архітектурно-будівельні системи

Клас АБС	Диференційованість за категоріями відповідальності конструктивних елементів	Розрахунковий строк експлуатації, років	Ступінь адаптивності планувальних і конструктивних рішень	Показник живучості
1 (оптимальна)	Диференційована, із виділенням категорій А (А1), Б і В	> 100	Високий. Планувальні і конструктивні рішення АБС дозволяють здійснення незалежних змін огорожувальних, конструктивних і допоміжних компонентів (підсистем)	Високий. Одинична або кратна живучість для елементів категорії А (А1) та Б. Вилучення будь якого одного конструктивного елемента (або більше) категорії А (А1) або (та) Б не призводить до непропорційних руйнувань (втрати живучості)
2 (раціональна)	Диференційована, із виділенням категорії А (А1)	60 – 100	Середній. Планувальні і конструктивні рішення АБС дозволяють здійснення змін огорожувальних і допоміжних компонентів (підсистем) без змін конструктивних компонентів (підсистем)	Середній. Одинична живучість для елементів категорії А (А1). Вилучення будь якого одного конструктивного елемента категорії А не призводить до непропорційних руйнувань (втрати живучості)
3 (критична)	Недиференційована, без виділення А, Б і В категорій	< 60	Низький. Планувальні і конструктивні рішення АБС не дозволяють здійснення змін огорожувальних і допоміжних компонентів (підсистем) без змін конструктивних компонентів (підсистем)	Низький. Нульова живучість. Вилучення будь-якого одного конструктивного елемента призводить до непропорційних руйнувань

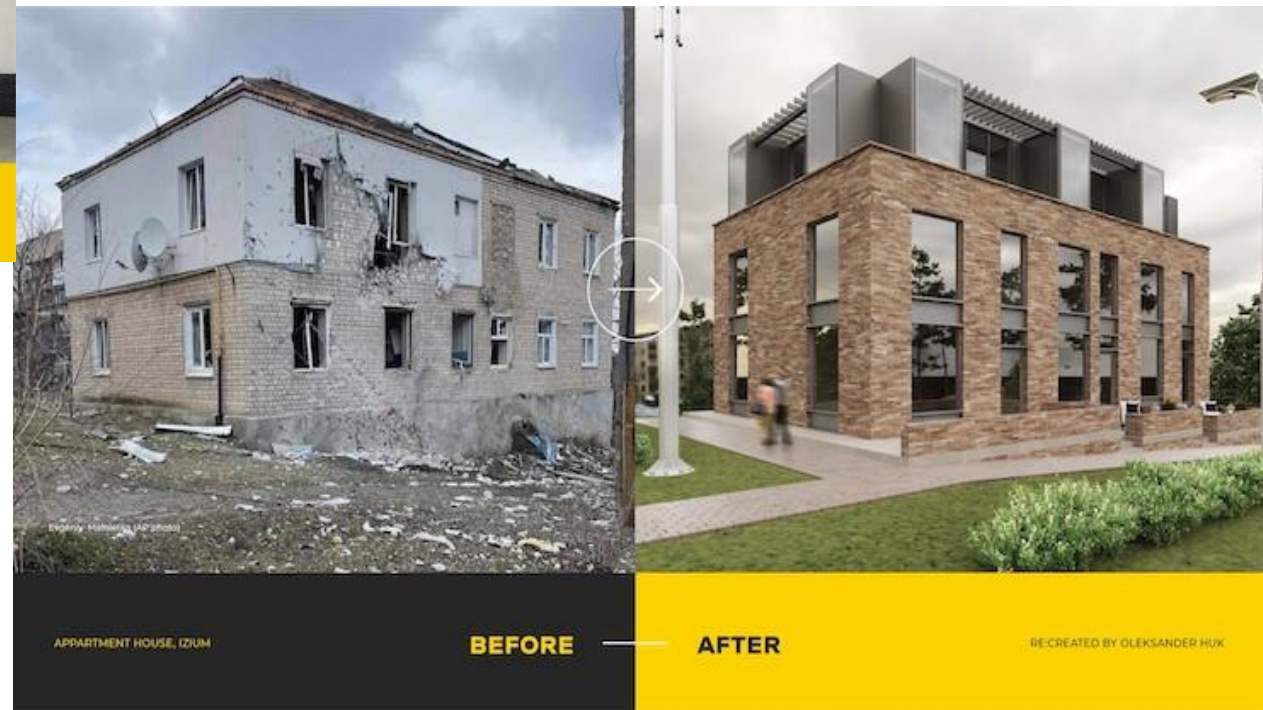


# Екологічні економічні витрати ЖЦ АБС



Концепт відновлення зруйнованих від війни будівель в Україні (м. Харків)

Концепт відновлення зруйнованих від війни будівель в Україні (м. Ізюм)



# Приєднана енергія та приєднаний вуглець протягом ЖЦ

## Життєвий цикл будівлі



# Поетапний розрахунок

**Розрахунок приєднаної енергії та вуглецю для сировини, будівельної продукції та його результати повинно бути наведено у відповідній технічній документації**

Організації, що видобувають сировину для будівельної продукції та її пакування, виконують розрахунок до моменту її відвантаження

Усі наступні підприємства в ланцюгу до готової продукції та пакування отримують значення від попередників, виконують розрахунок від постачання на своє підприємство до постачання на наступне підприємство або склад і додають результат розрахунків попередників

Усі суб'єкти господарювання у сфері управління відходами, які обробляють відходи будівництва та знесення, виконують розрахунок приєднаної енергії та вуглецю від одержання відходу до завершення процесів видалення його або відновлення до одержання вторинних продуктів

Проектувальники розраховують приєднану енергію та вуглець від остаточного місця зберігання будівельної продукції до передавання відходів будівництва та знесення та додають розраховані виробниками значення для всієї будівельної продукції, відходів та процесів

# Використання природних ресурсів у будівництві

Продукція руйчувань



Продукція ремонтних відходів



**Вторинна  
будівельна  
продукція**



Продукція будівництва та знесення



Будівельні відходи на будмайданчику

# Стандарти програм екомаркування на будівельну продукцію



**Ecolabel.EU**  
Європейська комісія |  
Європейський Союз



Північні країни  
Європи



Німеччина



Зелений журавлик |  
Україна



SMK (Planet Proof) |  
Нідерланди



Bra Miljöval  
Швеція



TCO Development



SMK (Milieukeur) |  
Нідерланди



TÜV Rheinland |  
Німеччина



ДСТУ ISO 14024:2018

ДСТУ ISO 14040:2013

## ЯК ПРИДБАТИ ДСТУ 9171?



**info@livingplanet.org.ua**



**Viber, Telegram, WhatsApp**

**+38 (067) 753-43-77**

**Людмила Кужель**

## ПРИДБАННЯ ДРУКОВАНИХ ВЕРСІЙ ОФІЦІЙНИХ ТЕКСТІВ НОРМАТИВНИХ ДОКУМЕНТІВ

Детальніше



## ЯК ОТРИМАТИ ПІДТРИМКУ У РОЗРОБЛЯННІ ЗАВДАННЯ НА ПРОЄКТУВАННЯ З ВРАХУВАННЯМ ДСТУ 9171?



**svitlana.berzina@gmail.com**



**Viber, Telegram, WhatsApp**

**+38 099 642-81-57**

**Світлана Берзіна**



**www.livingplanet.org.ua**

# ЗАПИТАННЯ ?

