

Нове будівництво протирадіаційних укриттів у закладах середньої та дошкільної освіти

14 → XXI



ВІННИЦЬКА МІСЬКА
ТЕРИТОРІАЛЬНА ГРОМАДА

⋮
⋮



Вінниця
Місто ідей

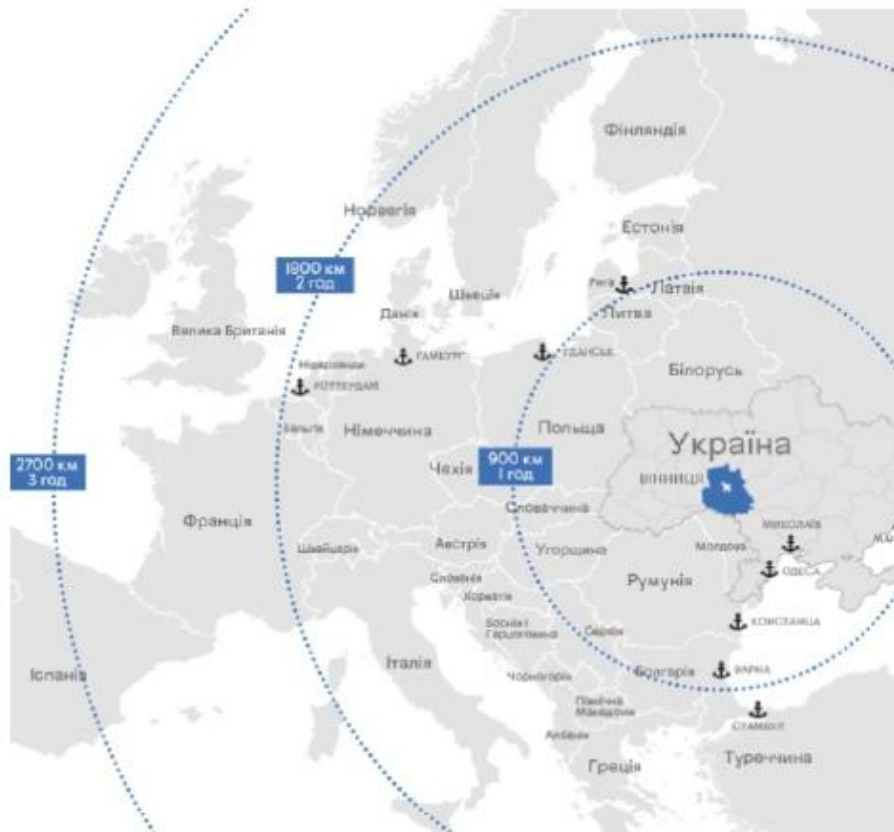
РЕЗЮМЕ ВІННИЦЬКОЇ МІСЬКОЇ ТЕРИТОРІАЛЬНОЇ ГРОМАДИ



Вінниця



KyivBuild
Ukraine



Громада складається з міста Вінниці та 8 населених пунктів



Площа громади – 265,35 км²



Населення – 415,43 тис. осіб,
(в т.ч. 42,86 тис. осіб ВПО)



9 разів визнано найкомфортнішим містом
для життя в Україні



Перше місто у Східній Європі, яке отримало
Європейську Енергетичну Відзнаку (2015)



Перше місто України, що долучилося до
Європейського Зеленого Курсу (2022)

ЖИТТЯ ГРОМАДИ ПІД ЧАС ВІЙНИ

Ключові пріоритети формування бюджету



Вінниця
Місто ідей

Безпека та оборона:

Підтримка сил безпеки і оборони та забезпечення безпеки мешканців громади



Турбота: Турбота та підтримка мешканців громади



Стійкість: Забезпечення сталого функціонування критичної інфраструктури та зміцнення економічної самостійності громади

МЕТА ТА ЗАВДАННЯ ПРОЄКТУ

З початку повномасштабного вторгнення в комунальних закладах ВМТГ облаштовано 134 СЦЗ, з них:



- освіта-84
- спорт-15
- культура-11
- охорона здоров'я-10



Найпростіші укриття-120 об'єктів



Протирадіаційні укриття-9 об'єктів

- Ліцеях - 6
- Садочках - 3

Сховища-5 об'єктів

14 → XXI

Нове будівництво споруди цивільного захисту, протирадіаційне укриття комунального закладу "Заклад дошкільної освіти № 20 Вінницької міської ради" по вул. О. Антонова, 13-А в м. Вінниці



Кошторисна вартість: 23 112,298 тис грн (1 м² -56,7 тис грн)
Місткість: 290 осіб
Площа: 407,5 м²

**Нове будівництво споруди цивільного захисту,
протирадіаційне укриття комунального закладу «Вінницький
ліцей №12» по вул. М. Шимка, 3 в м. Вінниці**



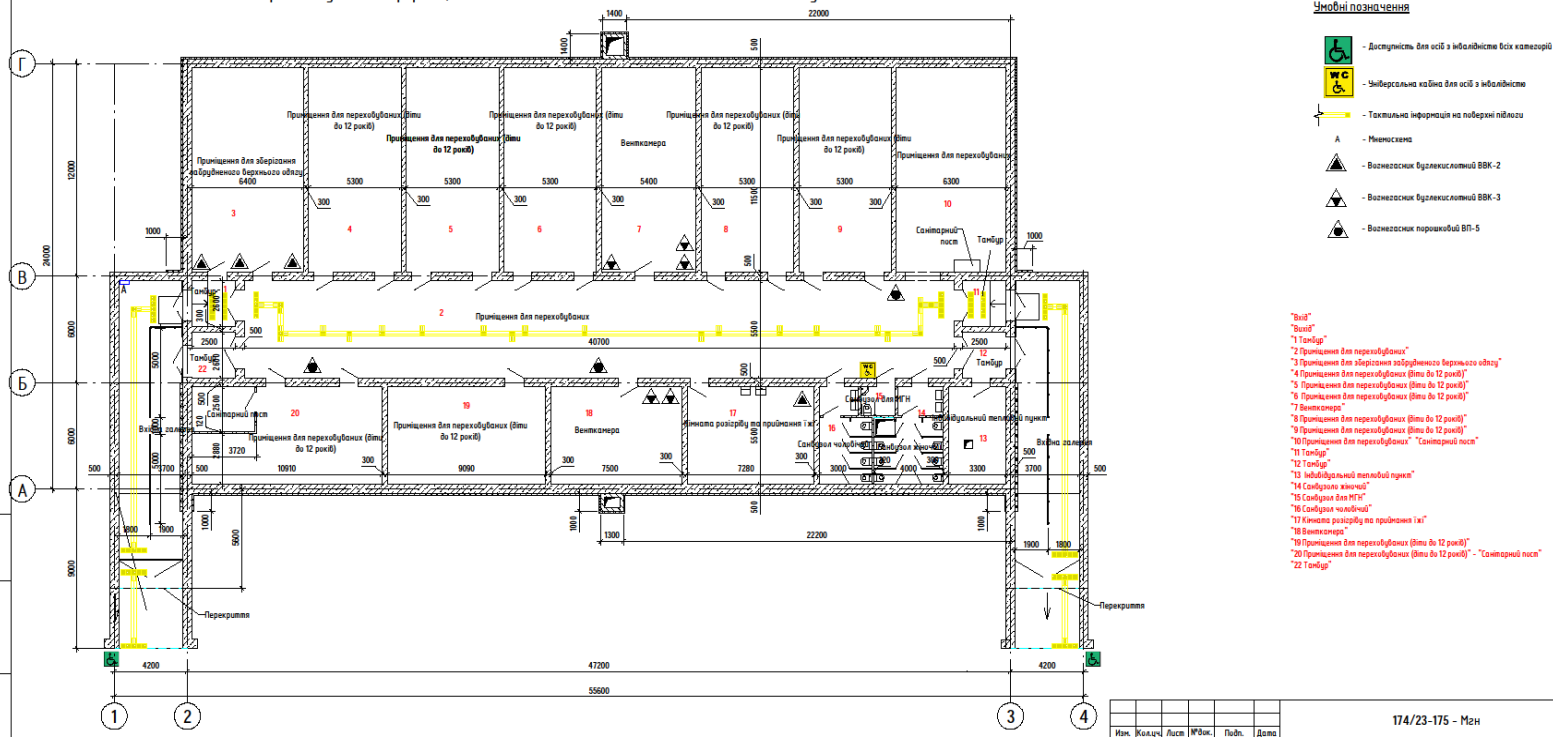
Кошторисна вартість об'єкту: 54 730,380 тис грн (1 м²-48,7 тис грн)

Місткість: 987 осіб

Площа: 1124,7 м²

Архітектурно-будівельні рішення:

Схема розташування інформаційних покажчиків та тактильних елементів доступності копія 1



Ім.	Кільк.	Лист	№об.	Роб.	Дата	174/23-175 - Мзн	Лист
							52 (1)

Формат А4х3А

У складі ПРУ передбачено: основні (приміщення для переховуваних) та допоміжні (санвузли, вентиляційні камери, приміщення тепловпункту та водомірного вузла, приміщення для зберігання забрудненого одягу, два санітарних пости, приміщення підігріву та прийому їжі).

Основні огорожувальні конструкції ПРУ:

- стіни зовнішні та внутрішні - збірні та збірно монолітні бетонні і залізобетонні (матеріал стін - фундаментні блоки зі монолітними шпонками), плита фундаменту та покриття - монолітні залізобетонні.

Етапи реалізації та строки:



- Проектування: 5 місяців
- Тендер/дозвіл: 1,5 місяці
- Будівництво: 14 місяців
- Введення в експлуатацію: 1 місяць

Соціально-економічний ефект:

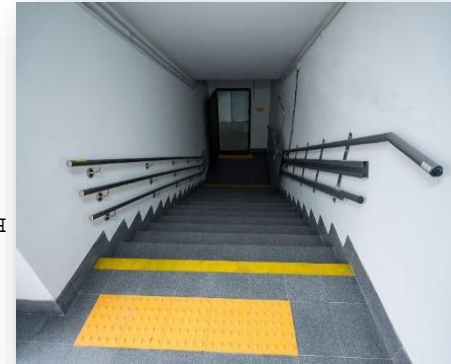


- Соціальний ефект

- Безпека дітей і персоналу
- Безперервність освітнього процесу
- Психологічна стабільність
- Соціальна рівність
- Використання споруди для проведення гуртків позашкільного дозвілля

- Економічний ефект

- Збереження людського капіталу
- Підвищення інвестиційної привабливості регіонів





Олександр ІВАНИЦЯ

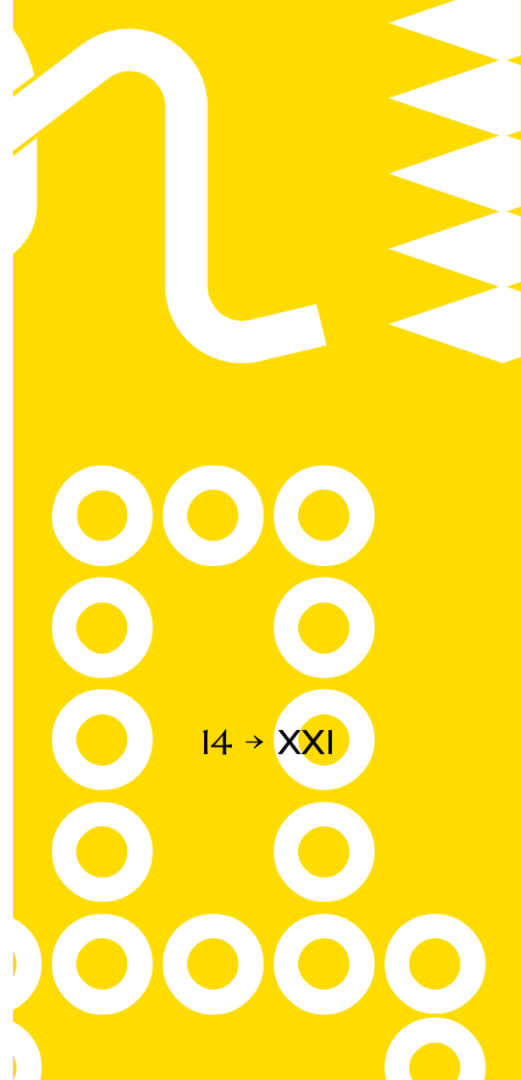
Заступник директора департаменту капітального будівництва
Вінницької міської ради

Тел: 0432-595-415

[Email: ivanytsiaOS@vmr.gov.ua](mailto:ivanytsiaOS@vmr.gov.ua)



Вінниця
Місто ідей



14 → XXI