



**ГОСТОМЕЛЬСЬКА  
ГРОМАДА**

# Гостомельська селищна територіальна громада Бучанського району Київської області



Проект щодо посилення залучення приватного сектору до відбудови України що фінансується Урядом Японії через JICA, та відповідно до Протоколу обговорення між JICA та Міністерством економіки України від 24 липня 2024 року, а також вербальної ноти №82-25 Посольства Японії в Україні від 8 липня 2025 року

Змонтовано два модульні житлові будинки для медичних працівників з статусом ВПО, які втратили житло через військову агресію рф, щоб відновити їхню стабільність сьогодні та забезпечити безперервну медичну допомогу громадам України в майбутньому.

# Контекст і проблема

- **Гостомельська селищна територіальна громада** зазнала значних людських, житлових та інфраструктурних втрат унаслідок військової агресії РФ, що суттєво вплинуло на якість життя мешканців і доступ до базових послуг.
- **Проблема, яку вирішує проєкт:** Проєкт будівництва двох житлових будинків забезпечує житлом медичних працівників з статусом ВПО, які втратили свої домівки, та запобігає дефіциту медичних кадрів у громаді.
- **Чому це критично саме зараз:** Відновлення медичної системи неможливе без фахівців, а забезпечення лікарів житлом є ключовою умовою їхнього повернення, стабільної роботи та довгострокового відновлення громади.



# Мета та завдання проекту

- **Головна мета**

Створити безпечні та гідні умови проживання для медичних працівників з статусом ВПО, які втратили житло внаслідок військової агресії РФ, з метою відновлення та посилення медичного потенціалу Гостомельської громади.

- **Ключові завдання проекту:**

- Забезпечити умови для повернення та закріплення лікарів у громаді.
- Зменшити дефіцит медичних кадрів у закладах охорони здоров'я громади.
- Сприяти соціальній стабілізації та інтеграції внутрішньо переміщених осіб.
- Підтримати довгострокове відновлення громади через розвиток критичної соціальної інфраструктури.

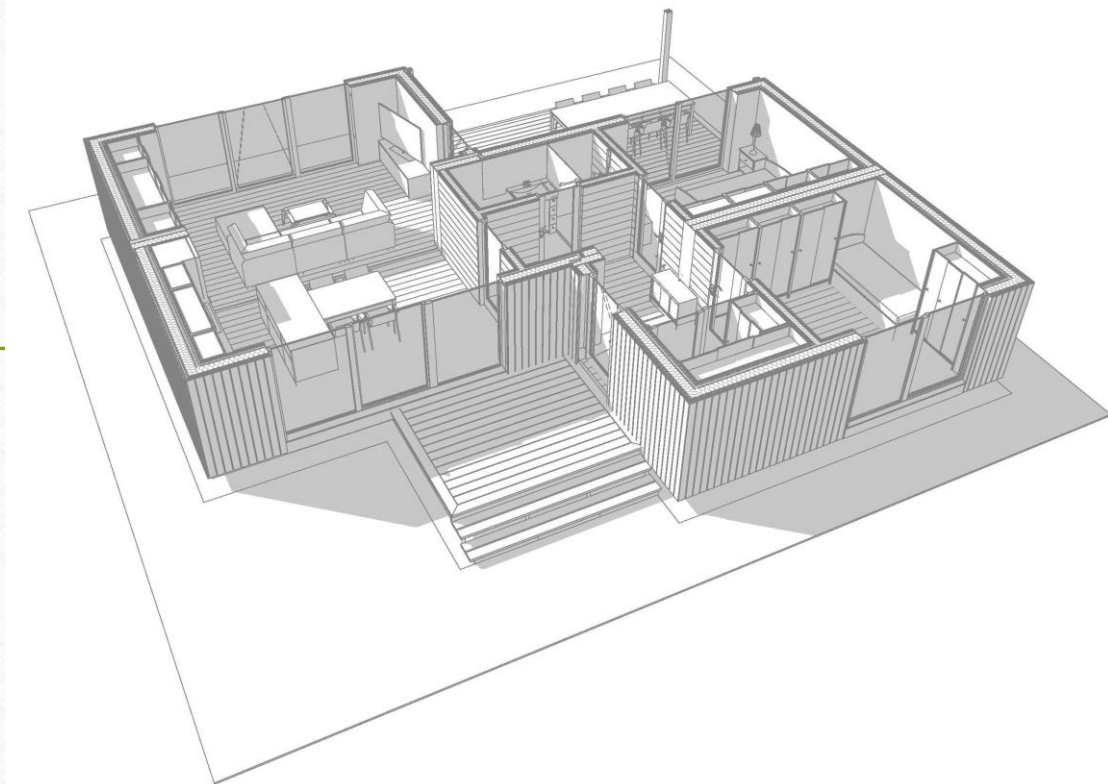
- **Очікуваний результат для мешканців громади**

Покращений доступ до якісної та безперервної медичної допомоги, підвищення рівня соціальної безпеки та зміцнення стійкості громади в процесі відновлення.



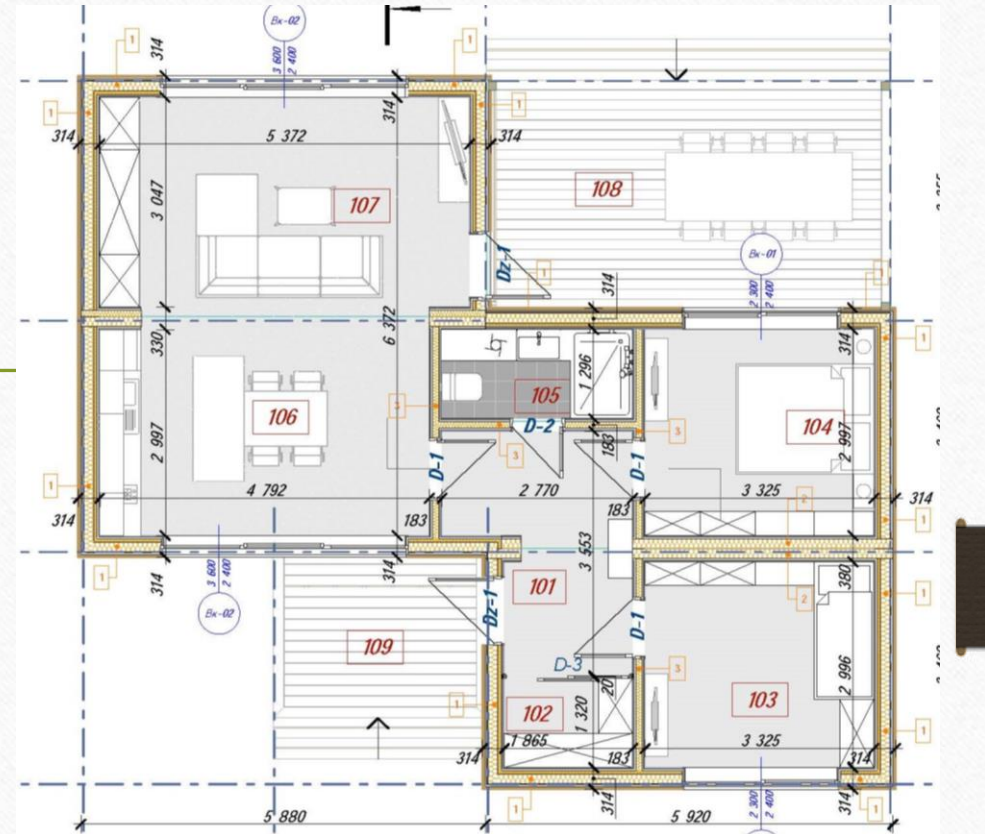
# Опис об'єктів будівництва

- Збудовано 2 модульні будинки.
- Основні характеристики:
  - Площа – 76,01 м.кв.
  - Поверховість – 1 поверх
- Житлові будинки призначені для постійного проживання сімей працівників закладу охорони здоров'я, що втратили своє житло внаслідок військової агресії рф.



# Архітектурні та технічні рішення

- Кожен з будинків розрахований на проживання однієї сім'ї.
- Сучасні підходи:
  - Передбачено джерело альтернативного автономного живлення, шляхом встановлення акумуляторних батарей на 60 кіловат та сонячних панелей на 15 кіловат.
  - Житлові будинки було розміщено з врахуванням пішохідної доступності до укриття та учбового закладу, задля комфортного та безпечного проживання.



# Партнери та модель реалізації

**D+Daiwatech**  
simple + ecology + technology



- **Роль громади** - Реципієнт забезпечує земельну ділянку, підготовку майданчика, підключення до мереж (електрика/вода/каналізація) та подальше обслуговування.

**Партнер з розвитку** Уряд Японії через JICA (Японське агентство міжнародного співробітництва (JICA) — це урядова організація Японії, що координує офіційну допомогу розвитку (ОДР), надаючи технічну допомогу, гранти та пільгові кредити для економічного та соціального зростання країн, що розвиваються. В Україні JICA підтримує відновлення інфраструктури, енергетики та бізнесу.

**Виконавці** KPMG AZSA LLC (Токіо, Японія),  
Oriental Consultants Global Co., Ltd. (Токіо, Японія),  
Daiwatech (Токіо, Японія)

**Підрядники** Смарт Лоджис Україна  
ЮБЕСС УКРАЇНА

**Бенефіціар** Міністерство економіки, довкілля та аграрної політики України

**Реципієнт** КОМУНАЛЬНЕ НЕКОМЕРЦІЙНЕ ПІДПРИЄМСТВО «ГОСТОМЕЛЬСЬКИЙ ЦЕНТР  
ПЕРВИННОЇ МЕДИКО-САНІТАРНОЇ ДОПОМОГИ»  
ГОСТОМЕЛЬСЬКОЇ СЕЛИЩНОЇ РАДИ

- **Формат співпраці** - технічна допомога

# Етапи реалізації та строки

---

- Ключові етапи:
  - Проектування
  - Отримання дозвільних документів
  - Проведення будівельних робіт



- Загальна тривалість проекту – 2 місяці

# Соціально- економічний ефект



- **Кількість бенефіціарів**  
Безпосередні бенефіціари — медичні працівники з статусом ВПО та члени їхніх родин, які отримають житло.  
Опосередковано — всі мешканці громади, що користуватимуться медичними послугами (тисячі жителів Гостомельської громади).
- **Нові робочі місця**  
Проект забезпечує збереження та створення робочих місць у сфері охорони здоров'я, а також тимчасову зайнятість у будівельному та суміжних секторах під час реалізації проекту.
- **Вплив на розвиток громади**  
Забезпечення лікарів житлом підвищує спроможність медичних закладів, зміцнює соціальну інфраструктуру та підвищує привабливість громади для фахівців і нових мешканців.
- **Довгостроковий ефект**  
Проект сприяє сталому відновленню громади, формуванню стабільної медичної системи, зростанню довіри населення до місцевої влади та створює основу для подальшого соціально-економічного розвитку.

# Результат реалізації проєкту



# Запит до партнерів / наступні кроки

---

- **Що саме шукає громада:**
- **Фінансування** — для будівництва житла, соціальних закладів, інфраструктурних проєктів та підключення/прокладання інженерних мереж.
- **Технології та матеріали** — енергоефективні рішення, сучасні будівельні матеріали, інженерні системи.
- **Підрядників** — надійні будівельні та інженерні компанії з досвідом реалізації соціальних проєктів.
- **Готовність до співпраці**  
Громада відкрита до партнерства з міжнародними організаціями, донорами, бізнесом та громадським сектором; готова до прозорої координації, спільного планування та звітності на всіх етапах реалізації.
- **Контакти громади**  
Телефон 0459731556  
Електронна пошта [info@hostomel.va.gov.ua](mailto:info@hostomel.va.gov.ua)  
Сайт <https://hostomelva.gov.ua/>