

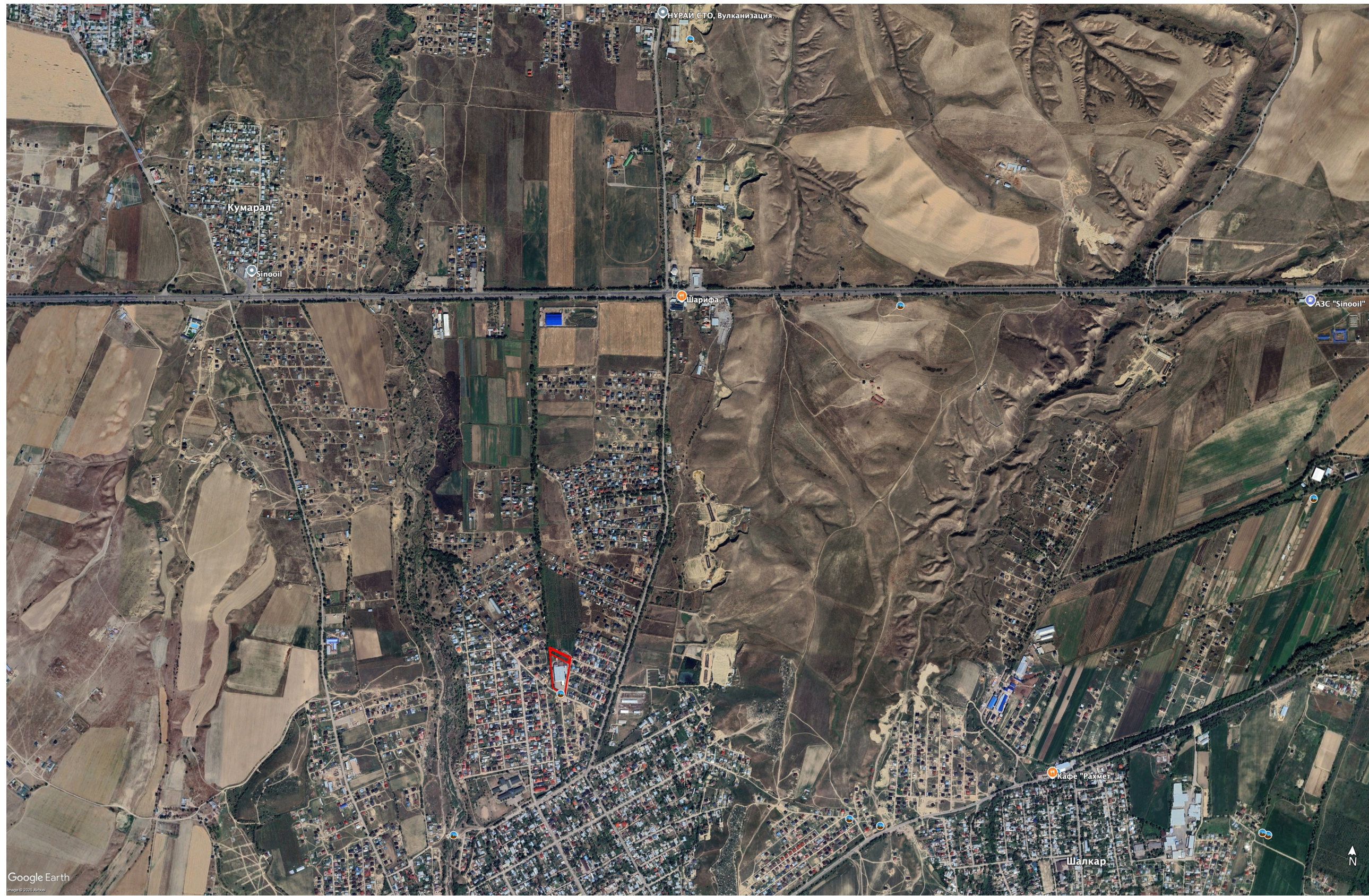
ПАСПОРТ АГРОФИРМА КЕРУЕН



<p>Адрес</p>	<p>Алматинская область, Карасайский район, Ушкoнырский аульный округ, село Ушкoныр, улица Алматы, д.2 В.</p>
<p>Площадь</p>	<p>Площадь хранилища 3345,26 кв.м., из них:</p> <ul style="list-style-type: none"> • Камеры хранения – 1704 кв.м. (1 камера 142 кв.м. Размер – 18м:7,9м:8м); • Камера для размещения Производства – 142 кв.м. • Сортировочные и разгрузочные площади – 700 кв.м. • Административное здание – 238,5 кв.м. • Иные строения, в том числе скважина – 560,76 кв.м. <p>Площадь земельного участка 1 га – целевое назначение: под размещение пункта по приему и хранению плодоовощной продукции</p>
<p>Ввод в эксплуатацию Плодохранилища 2008 год</p>	<p>Плодохранилище PLATTENHARDT & WIRTH GMBH (Германия) 2200 тонн хранения – 11 холодильных камер (7 камер PГС регулируемая газовая среда ULO). Холодильное оборудование – FRIGOTEC GmbH (Германия). Количество собственных деревянных контейнеров (ящиков) – 4 000 шт. вместимостью 200-230 кг. Сортировочная линия GREEFA (Нидерланды) – 2000 кг в 1 час. Выделенная эл.мощность – 400 кВт. Собственная скважина.</p>
<p>Ввод в эксплуатацию Производства 2015 год</p>	<p>Линия производства «Kreuzmaug Maschinenbau GmbH» (Австрия) соков прямого отжима и яблочного повидла. Проектная мощность линии: Соки – 500 л/час – 900 тысяч литров в год Повидла – 150 л/час – 500 тысяч килограмм в год</p>
<p>Земельные участки 155,25 га: целевое назначение – товарно-сельское хозяйство</p>	<p>Подходят как для посадки любых видов культур, так и для иного вида бизнеса, на всех участках жилые дома (электрифицированы и газифицированы), а на участках 70, 45 га и 30,8 га жилой дом на базе трех 40 фут контейнеров для 16 человек. Огорожены, навесы для техники и иные хозяйственные постройки. Земельный участок 70,45 га: В 2019-2021 годах было посажено 100 000 плодовых деревьев (яблони подвой 106М), установлена система капельного орошения (скважина, накопитель), шпалерная система. В настоящее время и с момента полной посадки расположен существующий сад. Земельный участок 54,0 га: В 2019-2021 годах было посажено 70000 плодовых деревьев (яблони подвой 106М), установлена система капельного орошения (скважина, накопитель), шпалерная система. В настоящее время существующая посадка на участке 32 га, а участок 22 га подготовлен к посадке любого вида культуры. Земельный участок 30,8 га: В наличие демонтированная (система капельного орошения (скважина, накопитель), шпалерная система). В настоящее время участок 30,8 га подготовлен к посадке любого вида культуры.</p>
<p>Движимое имущество</p>	<p>Трактор BELARUS MT3-80.1 – 2 шт. Трактор BELARUS MT3-921.3 – 1 шт. Навесное оборудование для тракторов – борона, дискователь, опрыскиватели. Ручное оборудование – мотокосы, опрыскиватели, ямбуры.</p>



Керуен, Агрофирма





ТОО «Агрофирма Керуен»
РК, Алматинская обл.
Карасайский р/н,
с.Шамалган ул. Алматы 2В



2008 год – год создания

2009 год – яблоневые сады 31 га и 54 га

2014 год – плодохранилище 2200 тонн хранения

2015 год – запуск линии производства соков прямого отжима и яблоневого повидла

2019 год – посадка яблоневого сада 70 га по современной технологии.

Осенью 2019 г. закончены пахотные и арычные работы, устройство ограждения участка, электрофикация, бурение скважины глубиной 360 метров.

2020 год – установка современных систем капельного орошения и шпалер на территории всех яблоневых садов 155 га. Посадка на 54 га новых саженцев.

2022 год – заключили партнерские отношения с Турецкой Республикой Северного Кипра на поставку цитрусовых фруктов.

2024 год – Площадь яблоневых садов составила 125 га, а также осуществлен на площади 31 га посев семян люцерны и травосмеси *Medicago sativa* PLATO от «Feldsaaten Freudenberg GmbH & Co. KG» (Германия). Семена адаптированы к климатическим условиям Казахстана, обладают хорошей зимо- и жаростойкостью - от -50°C до +45°C. Культура позволяет собирать урожай в течении многих лет. В первый год урожайность составляет 1 400 тонн, последующие года - 4 230 тонн в год.



ОБЪЕМ ХРАНЕНИЯ – 2200 Т.
11 ХОЛОДИЛЬНЫХ КАМЕР (7 КАМЕР С РГС)
(PLATTENHARDT & WIRTH GMBH (ГЕРМАНИЯ))



СОРТИРОВОЧНАЯ ЛИНИЯ 2 Т/ ЧАС (GREEFA, ГОЛЛАНДИЯ)



ТЕХНОЛОГИЧЕСКАЯ ЛИНИЯ ПО ПРОИЗВОДСТВУ СОКОВ ПРЯМОГО ОТЖИМА И ПОВИДЛА

При производстве соков и повидла используется высококачественное оборудование «Kreuzmaur Maschinenbau GmbH» австрийского производителя-лидера в производстве машин, с использованием спелых фруктов и овощей, выращиваемых в собственных садах.

**Проектная мощность линии: Соки - 500 л/час,
Повидла - 150 л/час**

2022 год – заключили партнерские отношения с Турецкой Республикой Северного Кипра на поставку цитрусовых фруктов.

Оборудование предоставляет возможность для переработки фруктов и овощей и получения соков прямого отжима и повидла без добавления консервантов и иных добавок. Для производства соков прямого отжима и яблочного повидла используются только свежие спелые плоды, основная часть которых выращивается в собственных садах компании, расположенных в Алматинской области. На сегодняшний день ассортимент выпускаемой ЕСО - продукции представлен в упаковках Bag in Box и стекла, которые сохраняют всю свежесть продуктов и обеспечивают удобство потребления.

Система Bag in Box была разработана для продления срока использования жидких или полужидких пищевых продуктов без использования консервантов. Эта система снабжена краном Vitor, которая позволяет потребителям обеспечить безопасность и нужную дозировку розлива.



**ЯБЛОНЕВЫЕ САДЫ, ОБЩЕЙ ПЛОЩАДЬЮ 125 ГА.
В КАРАСАЙСКОМ РАЙОНЕ АЛМАТИНСКОЙ ОБЛАСТИ – 145 000 ПЛОДОВЫХ ДЕРЕВЬЕВ И САЖЕНЦЕВ**



Недвижимое имущество:

1. Плодохранилище 2200 тонн хранения - 3 614,40 кв.м., площадь зем.участка 1,0 га;
2. Зем.участок 70,45 га (цел.назначение Товарно-сельское хозяйство) - 100 000 плодовых деревьев, система капельного орошения, огорожен, жилой дом на базе трех 40 фут контейнеров для 16 человек, электрофицирован;
3. Зем.участок 54,00 га (цел.назначение Товарно-сельское хозяйство) - 45 000 плодовых деревьев, система капельного орошения, огорожен, жилой дом для 08 человек, электрофицирован и газифицирован;
4. Зем.участок 30,80 га (цел.назначение Товарно-сельское хозяйство) - люцерна, система капельного орошения, огорожен, жилой дом на базе трех 40 фут контейнеров для 16 человек, электрофицирован и газифицирован;
5. Зем.участок 4,85 га (цел.назначение Товарно-сельское хозяйство) - люцерна, огорожен.

Движимое имущество:

1. Технологическая линия для производства соков и повидла Kreuzmayr Maschinenbau
2. Сортировочная линия GREEFA
3. Трактор Беларусь МТЗ-80.1 - 2 шт.
4. Трактор Беларусь МТЗ-921.3 - 1 шт.
5. Навесное оборудование для тракторов - борона, дискователь, опрыскиватели
6. Ручное оборудование - мотокосы, опрыскиватели, ямобуры

ЛЕТНИЕ (РАННИЕ СОРТА)



Мельба



Фуджи



Айдаред



Старкримсон



Гала



Старк Эрлиест



Голден Делишес



Ред Делишес

ОСЕННИЕ (ПОЗДНИЕ СОРТА)

ЛЮЦЕРНА ПЛАТО (MEDICAGO SATIVA)

Преимущества люцерны «Плато»:

По питательности 100 кг сена люцерны составляет 53 кормовым единицам и содержит 8,5 кг переваримого белка. В сене содержится до 24,5 % протеина, 1,49 % кальция, 0,24 % фосфора и 0,18 % серы. В корневой системе содержится от 2,5 - 3 до 4 % азота (в расчете на сухое вещество). После ее отмирания и разложения запасы азота в почве увеличиваются на 150 - 200, иногда 300 кг/а. В хороших условиях, может давать 5-6 укосов в год. Теплолюбивая и светлюбивая культура, но вместе с тем обладает высокой морозоустойчивостью. Семена начинают прорастать при температуре 5 - 6°C. Всходы выдерживают заморозки до - 6°C. Отрастание весной начинается при температуре 7 - 9°C. При высоком снежном люцерна хорошо переносит температуры до - 50 °C.

Королева кормовых растений отличается самыми лучшими урожаями зеленой и сухой массы, а также самым лучшим качеством кормов. Люцерну специально выращивают для получения кормов с высоким содержанием белка – до 20 %. Люцерна имеет огромное значение как предшествующая культура. Она оставляет в почве для последующих культур до 200 кг / га бесплатного азота. Люцерна годится также для рекультивации земель. Она предпочитает почвы богатые известью. Оптимальным временем уборки урожая является период между стадией цветения и фазой бутонизации. Для увеличения продолжительности использования рекомендуется оставить посеvy люцерны один раз за вегетационный период на некоторое время в фазе полного цветения для того, чтобы в корневой системе отложилось достаточное количество резервных веществ.

PLATO является сортом с цветками голубого и фиолетового цвета, с вертикальной формой роста. Высокая урожайность зеленой и сухой массы, высокая устойчивость к полеганию, к увяданию листьев и к клеверному раку делают этот сорт особенным.

Является одним из наиболее ценных сортов люцерны с цветками голубого и фиолетового цвета. Высокая урожайность зеленой и сухой массы, высокая стойкость к полеганию, неблагоприятным условиям – засухе, заморозкам, заболеваниям (увяданию листьев и к клеверному раку) делают этот сорт особенным. В хороших условиях, может давать 5-6 укосов в год.



КЕРУЕН
АГРОФИРМА

