



COLORADO



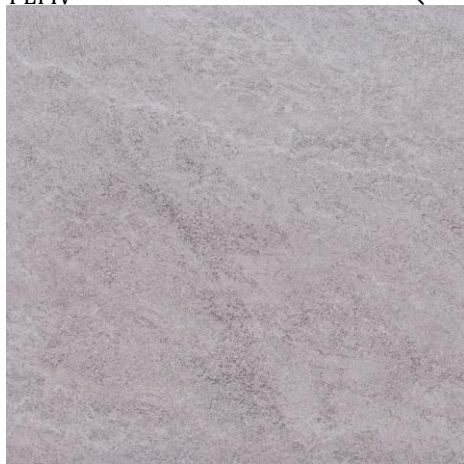


COLORADO

 0,8m |  |  |  |  |  R10 |  окрашенная масса 

Ректифицированный
Керамогранит
Матовая, структурная поверхность

PEI IV  20



456612/GRES COLORADO BIANCO RECT
597x597x8

PEI III  20



456615/GRES COLORADO GRIGIO RECT
597x597x8

PEI III  20



456616/GRES COLORADO NERO RECT
597x597



COLORADO

 0,8m |  |  |  |  |  R10 |  окрашенная масса 

Ректифицированный
Керамогранит
Матовая, структурная поверхность



PEI IV

 10



456621/GRES COLORADO BIANCO RECT
597x1197x8

PEI III

 10



456623/GRES COLORADO GRIGIO RECT
597x1197x8

PEI III

 10



456624/GRES COLORADO NERO RECT
597x1197x8





FRATTO



FRATTO

Ректифицированный
Керамогранит
Матовая, гладкая поверхность

 0,8m |  |  |  |  |  R10 |  окрашенная масса



PEI V  22



456601/GRES FRATTO BIANCO RECT
597x597x8

PEI V  11



456619/GRES FRATTO BIANCO RECT
597x1197x8

PEI III  22



456600/GRES FRATTO GRAFIT RECT
597x597x8

PEI III  11



456620/GRES FRATTO GRAFIT RECT
597x1197x8



Условные обозначения

-  8 мм - Толщина
-  - Настенная плитка
-  - Напольная плитка
-  - Морозостойкая
-  - Ректифицированная
-  - Структурная поверхность
-  - Гладкая поверхность
-  R10 - Степень противоскольжения
-  - Окрашенная масса
-  22 - Количество рисунков

