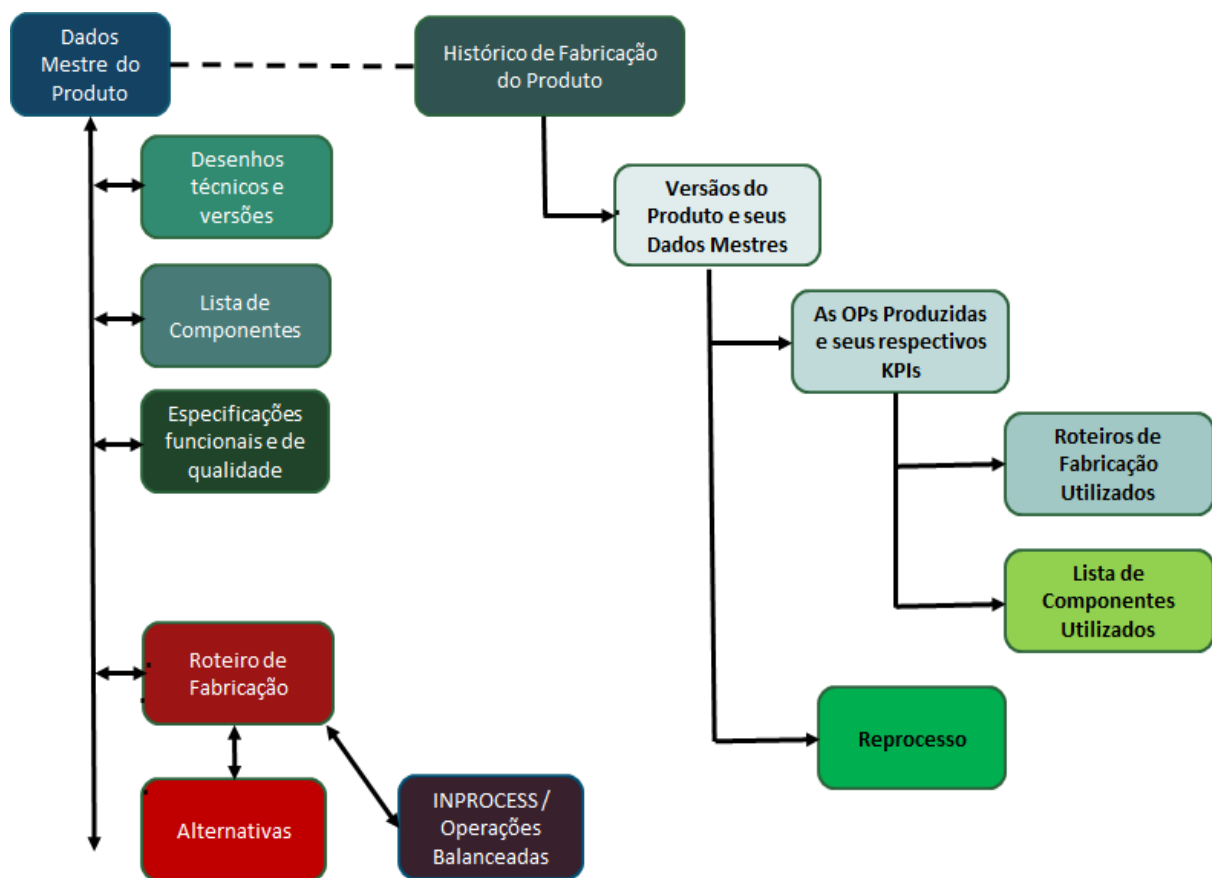


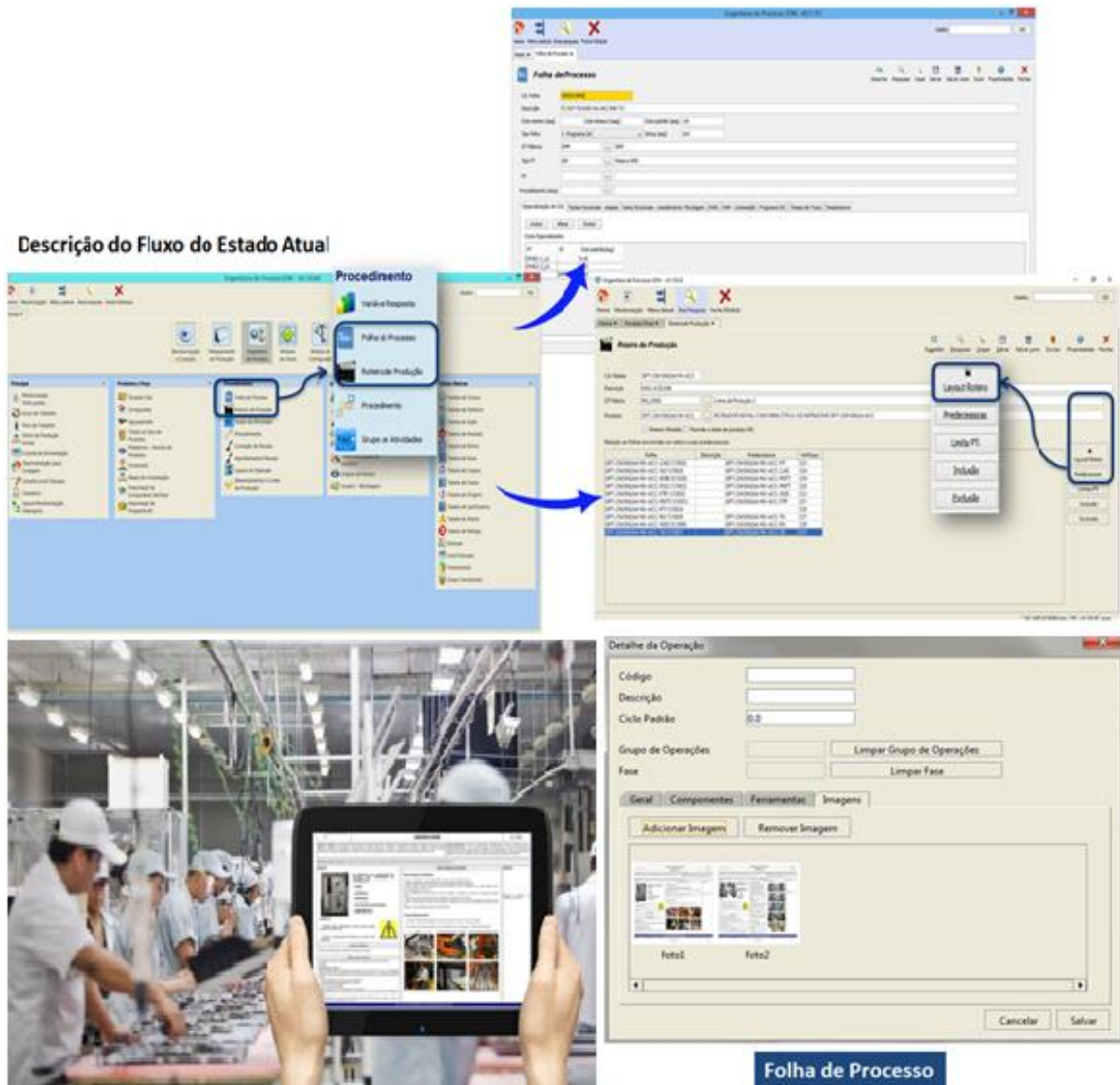
Módulo PLM/NPI

Inicialmente se faz o cadastro de cada produto no NPI (New Product Introduction) com seus dados mestres (ex: versão e desenhos técnicos do produto). Além disso, também é descrita a lista de materiais principais e seus alternativos a serem utilizados na fabricação do produto, e que são homologados tecnicamente. Ainda nos dados mestres do produto, temos as especificações funcionais com as respectivas referências de parâmetros das variáveis e atributos, que devem assegurar a qualidade do produto. Por último são definidos o roteiro de fabricação principal e alternativos, com o balanceamento do fluxo de operações entre os postos de trabalhos de forma otimizada (Uso do Módulo do Inprocess) e determinação dos postos de trabalho com maior ciclo de operação, o(s) gargalo(s).



O PLM (Product Lyfe Cycle Manager) possui o histórico do produto onde armazenados históricos das ordens de produção, OPs, de cada versão do produto, com todos os dados de desempenho e perdas ocorridas. Cada ficha técnica, de cada posto de trabalho, determina se há coleta de dados tanto para o apontamento de produção como para análise de qualidade, e se a coleta de dados é manual ou automática através de sensores. Com isso, se obtém um mapa referencial sobre a necessidade de digitação e conectividade da fabricação.

Módulo PLM/NPI



Folha de Processo

O roteiro de fabricação no Módulo PLM/NPI poderá ser utilizado pelo Módulo Taylor Made, para fazer o gerenciamento das operações produtivas da fabricação do produto e apresentadas num gráfico de Gantt, onde o gargalo produtivo é definido pelo caminho crítico (ex: construção de um molde). O roteiro de fabricação também é utilizado pelo Módulo Inplanning, para definir a Ordem de Produção, OP, do produto a ser executada. Este roteiro de fabricação adotado pela OP irá ser utilizado pelo Módulo VSM (Mapa do Fluxo de Valor). Por último, são definidos os parâmetros de qualidade, variáveis e atributos, tanto do produto como das operações do processo produtivo, que são definidos para o controle de produção em conformidade com as especificações técnicas do produto.