



Комерційна Пропозиція

Модель М3

Модель будинку М3 з ідеальним плануванням для життя великої сім'ї. Має два житлових поверхи та досить велике підвальне приміщення. Перший поверх - це зона відпочинку, прийому гостей на кухні-вітальні з виходом на розкішну терасу, гаражем та кладовою. Також, у вітальні, стеля понад 3 м, що автоматично збільшує простір кімнати та відчувається вся велич будинку.

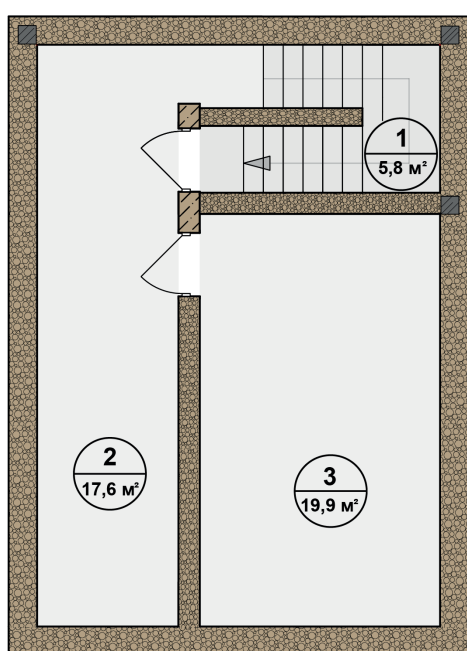
Другий поверх займає половину поверху будинку. Має 3 спальні кімнати, 2 ванних кімнати та гардероб. Підвал можна розділити на кілька кімнат та використати, як винний погріб, спортзал або для зберігання консервації.

Будинок настільки продуманий, що з настанням холодів, Вам не потрібно переплачувати за тепло. А влітку - в ньому прохолодно навіть без кондиціонера. Стіни дихають за рахунок використання природних матеріалів, тому додаткова вентиляція не потрібна. При цьому вологість залишається на рівні 50-55%. Велике значення має вапно в стінах, яке входить в основу в'язучого елемента Ligamen та виконує роль природного антисептика в будинку.

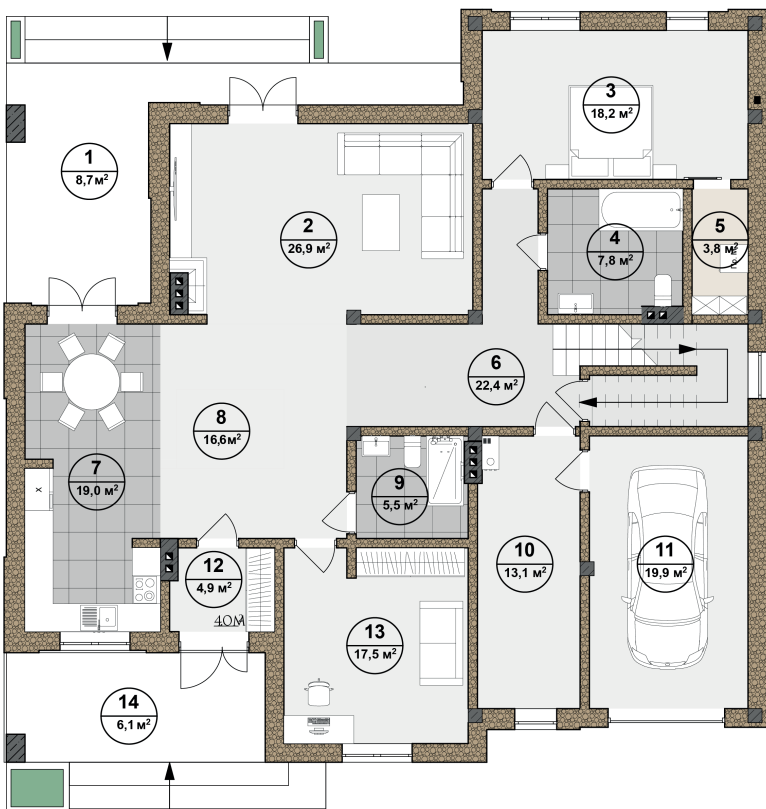
Будинок не потребує додаткового утеплення та є енергоефективним, за рахунок структури та товщини утеплюючого матеріалу.

НАША КОМПАНІЯ ВИКОРИСТОВУЄ ТІЛЬКИ НАТУРАЛЬНІ МАТЕРІАЛИ І ТОМУ НЕ ХВИЛЮЄТЬСЯ ЗА ЯКІСТЬ ТА ВПЕВНЕНА У ЇХНІЙ ДОВГОВІЧНОСТІ.

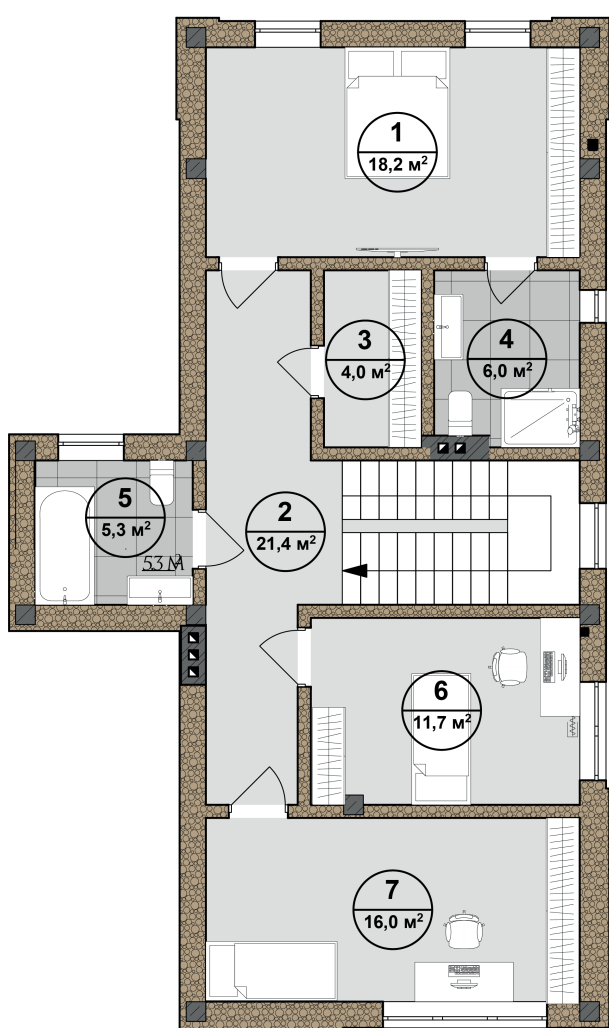
Планування Будинку модель М3



0 ПОВЕРХ		
№	НАЗВА ПРИМІЩЕННЯ	ПЛОЩА М ²
1	Сходова клітка	5,8
2	Коридор	17,6
3	Погріб	19,9
ПЛОЩА ПРИМІЩЕНЬ ПО ПОВЕРСІ		43,3 м ²



1 ПОВЕРХ		
№	НАЗВА ПРИМІЩЕННЯ	ПЛОЩА М ²
1	Тераса	8,7 ^{0,3*КОЕФ}
2	Вітальня	26,9
3	Спальня	18,2
4	Ванна кімната	7,8
5	Пральня	3,8
6	Коридор	22,4
7	Кухня	19,0
8	Хол	16,6
9	Душова	5,5
10	Опалювальний пункт	13,1
11	Гараж	19,9
12	Тамбур	4,9
13	Робочий кабінет	17,5
14	Ганок	6,1
ПЛОЩА ПРИМІЩЕНЬ ПО ПОВЕРСІ		190,4 м ²



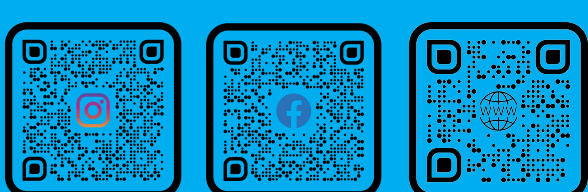
2 ПОВЕРХ		
№	НАЗВА ПРИМІЩЕННЯ	ПЛОЩА М ²
1	Спальня кімната	18,2
2	Коридор	21,4
3	Гардероб	4,0
4	Душова кімната	6,0
5	Ванна кімната	5,3
6	Спальня кімната	11,7
7	Спальня кімната	16,0
ПЛОЩА ПРИМІЩЕНЬ ПО ПОВЕРСІ		82,6 м ²
ЗАГАЛЬНА ПЛОЩА БУДИНКУ		316,3 м ²
ЖИТЛОВА ПЛОЩА		91,0 м ²

ЕТАПИ БУДІВНИЦТВА		SIMPLE	BASIC
Влаштування фундаменту із закладним під підведення комунікацій	Утеплення фундаменту та підлоги будинку екструдером 100 мм	✓	✓
Влаштування підвалу	Монтаж з блоків ФБС	✓	✓
Монтаж монолітного перекриття між першим та другим поверхом	Товщина залізобетонного перекриття 22 см	✓	✓
Виготовлення дерев'яного каркасу для стін, даху та перекриття	Використання якісної деревини	✓	✓
Влаштування та утеплення Непр Power (природним утеплюючим матеріалом) (коштиця технічної коноплі + Ligamen (вапняне в'язуче) + вода)	Зовнішні стіни - 40 см, внутрішні - 20 см, горищне перекриття - 30 см	✓	✓
Влаштування даху та водостічної системи	Покриття бітумна якісна черепиця; влаштування піддашків	✓	✓
Монтаж тераси та вхідної групи	Виготовлення чорнової підлоги та бетонних сходів	✓	✓
Оздоблення фасаду	Нанесення натуральної, на основі вапна штукатурки та фарбування	⊖	✓
Влаштування септику	Переливний	⊖	✓
Проведення підготовчих робіт для встановлення каміна	Влаштування та посилення місцезнаходження каміну, виведення димоходу (за бажанням клієнта)	✓	✓

ВІКНА/ДВЕРІ			
Встановлення якісних вікон	Профіль Rehau Euro 70, склопакет 40 мм на 3 скла, з енергозберігаючим склом. Монтаж Rehau з внутрішніми та зовнішніми стрічками Rehau	⊖	✓
Терасні двері гарної якості	Система Rehau Euro Slide, глибина системи: коробка - 156 мм, стулка - 80мм, висота порогу 65 мм. Склопакет 42 мм, 3 скла (2 з яких енергозберігаючі). Зсувна стулка по всій висоті, ручка з середини, ззовні прихватка. Формули склопакетів можуть бути різними.	⊖	✓
Вхідні двері	Залізни листові (прості, тому що після ремонту їх зазвичай замінюють)	⊖	✓
Ролетні ворота	Автоматичні ролетні ворота для гаража 'ALUTECH' з дистанційним управлінням	⊖	✓

ДОДАТКОВІ ПОСЛУГИ			
Встановлення та запуск системи «Розумний Будинок»	Керування освітленням, клімат контролем, охороною, відеонаглядом, медіа (у вартість не враховано)	⊖	⊖
Встановлення сонячних панелей	Альтернативне джерело енергії, станції від 5 кВт (у вартість не враховано)	⊖	⊖

ТОВ «БК «МАЗАНКА»
ЄДРПОУ 45093210
Юридична адреса: с. Зарванці,
Хмельницьке шоссе, 20
Фактична адреса: м. Вінниця
Вул. Келецька, 39/210



mazankainfo010@gmail.com
+380 50 133 32 03