



RIG TOURS
especialistes en viatges

ARGENTINA, PATAGÒNIA I CATARATES IGUAZÚ

DEL 23 DE NOVEMBRE AL 07
DE DESEMBRE DEL 2024



Del 23 de Novembre al 07 de Desembre 2024

Dia 1

23/Novembre

**LLOCS ORIGEN PROVINCIA GIRONA - AEROPORT DE
BARCELONA - MADRID - NIT AL VOL CAP A BUENOS AIRES**

Sortida dels diferents llocs d'origen en autocar en direcció a la terminal 1 de l'aeroport de Barcelona per prendre el vol en direcció a Madrid.

Arribada a Madrid, recollida de maletes i ens dirigirem als mostradors d'Aerolínia Argentinas per facturació de maletes. Sortida amb el vol AR1133 les 18:55h en direcció a Buenos Aires. (Tot i que a l'avió ens serviran els àpats corresponents segons horaris, recomanem de portar algun aliment per reforçar el trajecte).



Dia 2

24/Novembre

BUENOS AIRES

Arribada a les 04:05h a Ezeiza, recollida de maletes i trasllat a l'hotel. Instal·lació en les habitacions. Temps lliure pel nostre descans en hotel.

Posteriorment, sortida per dinar en restaurant al famós Puerto Madero.

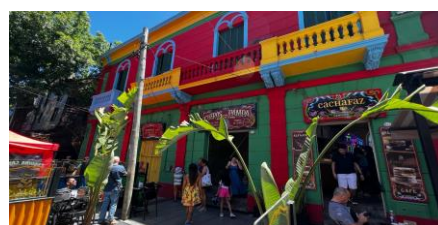
A continuació, visita amb guia local i autocar per descobrir la capital Argentina: prendrem l'Avinguda Paseo Colón amb direcció a Plaza de Mayo, lloc fundacional de la ciutat on realitzarem la primera parada. Visitarem l'exterior de la Catedral Metropolitana i posteriorment podrem observar edificis



emblemàtics com la Casa Rosada, el Banco Nación, el Cabildo i, el monument principal de la Plaça de la Piràmide de Mayo.

Continuarem cap el típic barri de La Boca, on passarem per l'estadi de Boca Juniors. Posteriorment realitzarem una parada al preciós carrer Caminito i finalment, pujarem per l'avinguda de Córdoba cap a l'avinguda 9 de Julio, passant per teatre Colón de Buenos Aires i l'avinguda Corrientes.

Sopar i allotjament en hotel.

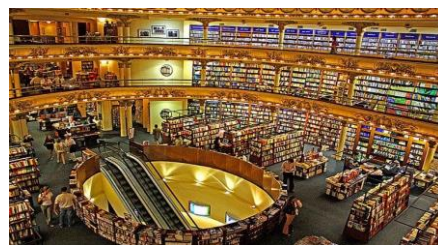


Dia 3

25/Novembre

BUENOS AIRES - SOPAR SHOW TANGO

Esmorzar a l'hotel i tot seguit sortirem amb guia per visitar el Barri de la Recoleta i zona nord de la ciutat a peu. Visitarem el famós Cementiri de la Recoleta, on es troben els panteons més destacats per la seva història i arquitectura, entre ells el d'Evita Perón. Posteriorment seguirem el recorregut observant els exteriors de la Basílica de Nostra Senyora del Pilar, joia arquitectònica inaugurada el 1732 i declarada Monument Històric Nacional el 1942. Travessarem la plaça principal i a l'arribar a la cantonada de l'avinguda Presidente Quintana trobarem el tradicional Bar-Restaurant La Biela, punt de trobada de persones destacades i famoses en política, cultura i altres àrees.



Dinar en restaurant local a La Parolaccia Recoleta.

En acabat, tarda lliure per fer activitats personals com pot ser visitar l'emblemàtica Llibreria Ateneo o el barri d'anticuaris i bohemis de San Telmo.



A la nit recorregut panoràmic amb autocar de la capital Buenos Aires i soparem en restaurant on gaudirem d'un espectacle de Show de Tango. Acabat el sopar-espectacle, retorn a l'hotel per l'allotjament.



**Dia
4****26/Novembre****BUENOS AIRES – TRELEW – PUERTO MADRYN**

Esmorzar a l'hotel i un cop fet el check out de les habitacions, trobada a la recepció amb les maletes i trasllat a l'aeroport per prendre el vol AR1892 a les 10:30h en direcció a Trelew. Arribada a les 12:35h, trobada amb el nostre guia i autocar a l'aeroport per tal de dirigir-nos al restaurant a dinar.

A la tarda, visitarem el museu paleontològic MEF, un centre d'activitats relacionades amb la ciència i el coneixement del món dels dinosaures, on es troba l'esquelet dels dinosaures més gran del món.

Acabada la seva visita, ens dirigirem cap a Puerto Madryn per instal·lar-nos en les habitacions del nostre hotel. Temps per fer una presa de contacte amb la ciutat, sopar i allotjament.

**27/Novembre****PORT MADRYN – RESERVA NATURAL PENÍNSULA VALDÉS****Dia
5**

Esmorzar a l'hotel i sortida cap al nord per visitar la Reserva Natural Protegida de Península Valdés. En primer lloc, ens trobarem amb l'Istme Ameghino ubicat a l'ingrés de la reserva. Des d'allà tindrem la possibilitat d'observar el Golf Nou i el Sant Josep alhora, l'Illa dels Ocells i, visitar el Centre d'Interpretació.

Després arribarem a Port Piràmides, la vila turística des d'on realitzarem un passeig nàutic per observar fauna marina, sabent que en aquesta època és possible que encara trobem balenes.

Després de la navegació, continuem el recorregut cap a Punta Cantor i Caleta Valdés, a l'extrem est de la península, des d'on podem observar, depenent l'època de l'any, la colònia d'elefants marins, llops marins, pingüins de Magallanes i, eventualment, orques. Aquí trobarem també un parados amb sanitaris i camins de baixa dificultat per qui vulgui caminar una mica més per la costa. Un cop finalitzada la navegació, dinarem en restaurant.



Continuarem fins Punta Norte, apostador de llops marins ubicat a l'extrem nord-est. Aquest lloc és reconegut per les seves costes accidentades, i per suposat, per la possibilitat de veure atacs a orques, que generalment "patrullen" per la zona en busca de noves preses.

A més, durant el recorregut tindrem la possibilitat d'observar fauna silvestre terrestre com guanacos, xoiques, guineus o mares, entre altres animals i aus marines. Tornarem a la ciutat al voltant de les 18:00h.

Finalment sopar i allotjament en hotel.



Dia 6

28/Novembre

PORT MADRYN – PUNTA TOMBO – TRELEW - USHUAIA

Esmorzar a l'hotel i check out de les habitacions per traslladar-nos en autocar per visitar l'àrea Natural Protegida Punta Tombo, la major colònia continental de pingüins de Magallanes.

En primer lloc ens trobarem amb el Centre d'Interpretació de pingüins de Magallanes, on trobarem una mostra dividida en diversos salons a tall d'introducció, sobre els simpàtics pingüins de Magallanes, característics per la seva mida petita, el seu llom negre i pit blanc, així com d'altres espècies de pingüins del món. A la reserva caminarem per camins de 1500m entre pingüins, on d'acord a l'època en que ens trobem els podem observar excavant les seves coves, barallant-se pel territori, desplaçant-se buscant els seus nius o caçant per alimentar-se.

Dinar en restaurant.

Un cop finalitzada la visita ens dirigirem cap a l'aeroport de Trelew per prendre el vol AR1892 a les 18:05h direcció Ushuaia. Arribada a l'aeroport de Ushuaia a les 20:15h, trasllat en autocar fins a l'hotel.

Instal.lació a les nostres habitacions, sopar i allotjament.



**Dia
7**

29/Novembre

**USHUAIA – PARC NACIONAL TERRA DEL FOC – NAVEGACIÓ
CANAL DE BEAGLE**

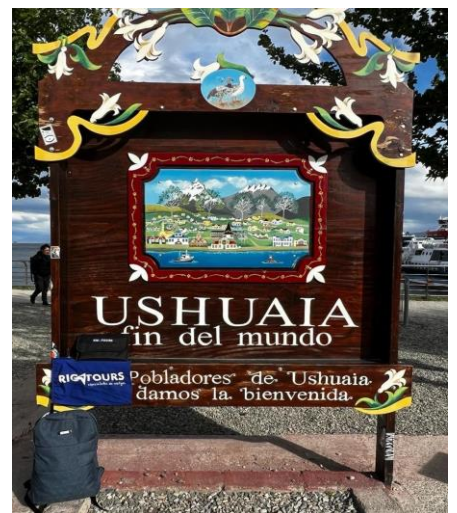
Esmorzar a l'hotel i sortida per realitzar l'excursió al Parc Nacional Terra del Foc, inclòs el tren del Fin del Mundo. Aquest parc s'ubica a només 12 Km del centre de la ciutat d'Ushuaia, cap al sud-oest de l'Illa Gran de Terra del Foc. Creat el 1960, té una superfície de prop de 70.000 hectàrees, tot i que només 2.000 es poden visitar. Aquí es combinen els paisatges de la costa del Canal de Beagle, del bosc subantàrtic i les muntanyes de l'extrem austral de la Serralada dels Andes. A través dels seus diferents camins, es poden gaudir de caminades en contacte amb la seva rica fauna, dins de la qual es destaca la presència de nombroses aus, llocs arqueològics i d'interès històric.

Durant aquesta excursió visitarem diferents punts panoràmics com el del Llac Roca, el color del qual varia d'acord amb l'estat del temps i, el de Badia Lapataia on es troba el cartell que anuncia el final de la ruta Nacional N°3 i de la ruta Panamericana.

Agafarem el Tren de la Fi del Món classe turista, servei regular. Després de quaranta anys sense funcionar, el 1994 el Tren de la Fi del Món va reprendre part de l'antic recorregut que realitzava el tren dels presos, el qual partia des del presidi d'Ushuaia ubicat al centre de la ciutat, cap al vessant del Mont Susana amb l'objectiu d'aconseguir materials (fusta i pedra) per a la construcció del mateix. L'estació del tren es troba a tan sols 8 km de la ciutat d'Ushuaia. L'excursió reviu els últims 7 km del recorregut original. A bord del tren escoltarem la història dels presos que a diari venien a tallar fusta a aquesta zona mentre gaudim dels magnífics paisatges. Aquest tour permet visitar una part inaccessible del Parc Nacional Terra del Foc i conèixer una part important de la història de la ciutat.

Dinar en restaurant local. Un cop haguem acabat visitarem la ciutat de la mà del guia local per, així, familiaritzar-nos amb aquesta ciutat.

Posteriorment farem l'excursió en vaixell al Canal de Beagle i Far de la Fi del Món. Navegació regular partint del Moll Turístic i recorrerem l'àmplia Badia d'Ushuaia fins a assolir el canal



Beagle. Allà, ens aturarem primer per observar l'Illa dels Ocells, on hi ha skúas, albatros, cauquens i gavines, entre d'altres espècies. Després continuarem cap a l'Illa dels Llops on l'atractiu estrella són els llops marins d'un i dos pèls. Acabarem la navegació al far Les Eclaireurs, moltes vegades anomenat de manera errònia "Far de la Fi del Món", que constitueix una típica postal de la ciutat.

Retorn al port, trasllat a l'hotel per sopar i allotjament.



Dia 8

30/Novembre USHUAIA - EL CALAFATE

Esmorzar a l'hotel i check out de les habitacions. Trasllet amb autocar direcció a l'aeroport de Ushuaia per prendre un vol AR1895 a les 10:15h direcció El Calafate. Arribada a l'aeroport El Calafate a les 11:35h i trasllat amb autocar i guia local cap el centre de la ciutat per fer una presa de contacte amb la mateixa.

Dinar en restaurant i instal·lació en les habitacions de l'hotel.

A la tarda, sortirem en autocar i guia per tal de gaudir d'una experiència patagònica. Ens dirigirem cap a una típica "Estancia" en un ambient natural únic en la zona on ens ensenyaran les seves instal·lacions, veurem el xolli d'ovelles, gaudirem d'espectacle típic de la regió i soparem el millor "asado de cordero patagónico" de tota la regió. Una experiència que ens introduirà de plè a la Patagònia.

Acabada l'experiència, retorn a l'hotel per l'allotjament.



Dia 9

01/Desembre CALAFATE - PARC NACIONAL LOS GLACIARES

Esmorzar a l'hotel i sortida cap al Glaciari Perito Moreno, declarat per la UNESCO Patrimoni de la Humanitat, que sense cap mena de dubte és un dels espectacles més increïbles a l'hora de delectar la nostra vista i oïda amb els seus impressionants desprendiments. Ubicat a gairebé 80 km de la Ciutat del Calafate,



és la visita obligada de milers de turistes que arriben any rere any. Després de recórrer la Ruta Provincial 11 que voreja el Llac Argentí, ens endinsarem a la Península de Magallanes on vorejarem el Braç Rico fins a la nostra primera aturada que serà a la Corva dels Suspirs, on podrem observar per primera vegada la majestuosa glacera. Aprofitarem la parada per fer precioses fotografies.

Després de recórrer uns 7 km estarem ja a la zona de passarel·les on gaudirem des de diferents balcons diverses vistes de la part superior, frontal i lateral de la glacera. Aquí el nostre guia ens acompanyarà i donarà temps suficient per caminar pels diversos circuits i camins (Vermell, blau, groc i verd – que sumen 5 km per fer a peu) on no només es podrà apreciar les vistes panoràmiques de la glacera sinó també de la flora i fauna autòctones. Dinar en restaurant dins del parc.

A la tarda ens dirigirem al Moll Baix de les Ombres per realitzar una navegació d'una hora per aproximar-nos a la paret sud del Glaciar inclòs. Una passejada realment espectacular.

Acabades les visites, retorn a l'hotel per sopar i allotjament.



**Dia
10**

02/Desembre CALAFATE - NAVEGACIÓ "TODO GLACIARES"

Esmorzar en hotel i sortida de nou en autocar i amb el nostre guia local per dirigir-nos de nou al Parc dels Glaciars.

En aquesta jornada, prendrem un vaixell batejat com "Todo Glaciars" per a navegar durant varies hores tot i gaudint de l'espectacularitat de les glaceres Upsala, Heim, Peineta, Seco i el majestuós Spegazzini de 140 metres d'alçada.

Dinar en restaurant i entrada la tarda, retorn cap el nostre hotel.



**Dia
11****03/Desembre
CALAFATE - IGUAZU**

Esmorzar en hotel i check out de les habitacions per ser traslladats amb autocar cap a l'aeroport El Calafate. Agafarem el vol a les 12:00h direcció Córdoba. Arribarem a les 15:15h a l'aeroport de Córdoba i prendrem el vol de connexió a les 17:30h en direcció Iguazú.

Arribada a l'aeroport de Iguazú a les 19:20h i trasllat en autocar cap a l'hotel. Instal·lació en les nostres habitacions, sopar i allotjament en hotel.

**Dia
12****04/Desembre
PORT IGUAZÚ – CATARATES ARGENTINES**

Esmorzar a l'hotel i realitzarem un passeig per recórrer les cataractes de la part argentina i veure-les des de diferents angles i perspectives. Iguazú és un riu ample esquitxat d'illes, calmat i poc profund, cau en vertical d'un barranc de lava que va des dels 80 fins als 65 metres d'alçada, enlluernant-nos amb un arc d'innumerable cascades que ens deixaran bocabadats.

Ingressant en el centre de visitants, es realitzen diverses caminades a la selva per admirar els gegants d'aquest món verd, la selva, que ens regala les seves aromes, els seus colors, la seva frescor, un contacte únic amb aquest bioma cada vegada més escàs en el món modern. Les passarel·les ofereixen meravelloses vistes de les cataractes i l'oportunitat d'estar en contacte amb la fauna. Des de colorits insectes com libèl·lules, papallones i escarabats, els curiosos coatís i monos, gran varietat d'aus com garses, jotes i tucans, i hi ha dies en què ens sorprenen la mirada tímida d'una corsuela, un carpinxo o fins i tot algun puma.

Després farem un passeig amb el tren de via estreta per completar a les delícies de grans tots. Aquest és un servei que fa de nexa entre els tres diferents circuits o passarel·les del Parc



Nacional; inferior, superior i gola del diable. Estarem acompanyats pels millors guies i coneixedors de secrets, llegendes i anècdotes que faran més completa la visita a aquest patrimoni de la humanitat i una de les 7 meravelles del món.

Dinar a la Plaça Gastronòmica del parc.

A la tarda farem el nostre recorregut de gran aventura en vehicle tot terreny pel Sender Yacaratià fins a Port Macuco. És un recorregut aproximat de 8 km.

En arribar ens embarcarem en gomons semi-rígidis navegant 6 km pel riu Iguazú Inferior amb 2 km de ràpids. Farem l'ingrés al Canó de Garganta del Diable amb aproximació als salts i desembarcament a l'Illa de Sant Martí, cor dels Catarres de l'Iguazú.

Retorn a l'hotel. Sopar al restaurant de l'hotel i allotjament.



Dia 13

05/Desembre

PORT IGUAZÚ – CATARATES BRASILERES

Esmorzar a l'hotel i sortida per fer l'excursió per les cataractes Braseres, visitant una tradicional passarel·la amb les meravelloses vistes panoràmiques. L'extensió de les passarel·les és de 1.200 metres des d'on s'obté una espectacular panoràmica dels 275 salts que componen les cataractes d'Iguazú, dels quals els més importants del costat brasiler són quatre: Floriano, Deodoro, Benjamín Constant i Salto Unión o Garganta del Diablo.

Finalitzat el recorregut, es té accés a l'elevador panoràmic que permet arribar a l'autocar que ens deixi de nou al portal de l'accés a les catarates. Dinar en restaurant dins del parc. A la tarda, retorn a l'hotel per sopar i allotjament.

Dia 14

06/Desembre

IGUAZÚ – BUENOS AIRES

Esmorzar i check out de les habitacions.

Temps per a gaudir de les instal·lacions de l'hotel i dinar.

Trasllat en autocar direcció l'aeroport d'Iguazú per prendre el vol AR1789 a les 19:20h direcció Ezeiza.

Arribada a l'aeroport de Ezeiza a les 21:20h i prendrem un altre vol AR1132 en direcció Madrid a les 23:50h.



Dia
15

07/Desembre

APT MADRID – APT BARCELONA – LLOCS D'ORIGEN DE LA PROVÍNCIA DE GIRONA

Arribada a l'aeroport de Madrid a les 16:05h. Represa de les maletes i temps per a descans.

Posteriorment facturació de maletes per sortir en el proper vol direcció a Barcelona. Arribada a l'aeroport de Barcelona i trasllat cap als llocs d'origen de la província de Girona.



PREU PER PERSONA EN HABITACIÓ DOBLE**7.485.-€****SUPLEMENT INDIVIDUAL****1.770.-€****INCLOU**

- Trasllet en autocar punts origen província de Girona – aeroport de Barcelona – punts origen província de Girona.
- Bitllet avió línia regular Barcelona – Madrid.
- Bitllet avió línia regular Madrid – Buenos Aires.
- Bitllet avió línia regular Buenos Aires – Trelew.
- Bitllet avió línia regular Trelew– Ushuaia.
- Bitllet avió línia regular Ushuaia – Calafate.
- Bitllet avió línia regular Calafate – Iguazú via Córdoba.
- Bitllet avió línia regular Iguazú– Madrid via Buenos Aires.
- Confortable autocar per efectuar tots els trasllats, visites i excursions indicades en tot el viatge.
- Estada en confortables hotels 4*/5* en habitacions dobles amb bany/dutxa.
- Règim de pensió completa indicada excepte els dies que els vols interns puguin coincidir en horaris del dinar.
- Aigua inclosa en tots els àpats.
- Entrades en totes les visites previstes en el recorregut.
- Assegurança turística-mèdica de viatge i de cancel·lació del viatge pels supòsits contractats.
- Guia acompanyant professional de Rigatours durant tot el viatge.
- Guies locals a totes les visites necessàries.
- Sopar-espectacle de Tangos a Buenos Aires.
- Experiència en una Estancia patagònica amb show i sopar amb “asado de cordero argentino”.
- Taxes d'aeroports internacionals i nacionals.
- Iva i impostos.

NO INCLOU

- Extres en hotels i restaurants.
- Propines pels xofers i guies locals (100.-€ aproximadament per persona).
- Servei de maleters als hotels.
- Altres serveis no indicats.

NOTES IMPORTANTS:

- **L'ITINERARI MOSTRAT ÉS A TÍTOL D'EXEMPLE, PODENT-SE VARIAR L'ORDRE DE LES VISITES.**
- **DOCUMENTACIÓ NECESSÀRIA: PASSAPORT EN VIGOR DE MÉS DE 6 MESOS.**



Organització tècnica: Viatges Rigatours sl (GC1770) - Jaume II, 25 bis - 17100 La Bisbal Empordà
Tel. (0034) 972108738 - info@rigatours.es - www.rigatours.es