

# Комплекс PARK

*НА РАССТОЯНИИ ВЫТЯНУТОЙ РУКИ ОТ СЕРДЦА ГОРОДА!*



*Выбор правильного места чрезвычайно важен, особенно когда покупка дома осуществляется в инвестиционных целях.*

*Комплекс расположен в долине Разложки, одном из самых живописных уголков Болгарии, откуда открывается уникальный вид на заснеженные склоны Пирина, Рилы и Родоп. Комплекс расположен рядом с Национальным парком Пирин, объектом культурного и всемирного наследия. Непосредственная близость к загородному гольф-клубу «Пирин» предлагает посетителям апартаментов воспользоваться многочисленными возможностями для отдыха и релаксации – незабываемым лыжным отдыхом с декабря по май, турниром по гольфу в горной местности с апреля по ноябрь или колодцем. -заслуженный курортный отдых круглый год для всей семьи.*

Всего в 6 км (около 7-8 минут на машине) находятся горнолыжные склоны престижного и всемирно известного горнолыжного курорта Банско, а в другом направлении один из самых живописных городов - Разлог, предлагающий своим посетителям коллекцию аутентичных традиции, здания, имеющие культурную и историческую ценность, развлекательные возможности, многочисленные магазины и рестораны.



В 10 км расположен поселок Баня, который в последние годы приобрел популярность благодаря своим 75 минеральным источникам и захватывающим панорамным видам на Пирин и Рилу.

## ОПИСАНИЕ КОМПЛЕКСА

Здания А В С D E и F являются типовыми, а это означает, что размеры и расположение квартир в каждом отдельном здании практически идентичны.

Корпуса А и В имеют общий вход.

Корпуса С и D имеют общий вход.

Корпуса Е и F имеют общий вход.

Каждое здание состоит из 4 этажей, на каждом этаже по 5 квартир.

В каждой квартире есть балкон, за исключением квартир 42 и 44 всех корпусов, которые расположены на верхних этажах.

Площадь квартир составляет от 56 до 160 кв.м. Самые маленькие апартаменты площадью от 56 до 68 кв.м. В настоящее время они представляют собой студии, но большая площадь и функциональное распределение позволяют переоборудовать их в двухкомнатные квартиры. Это можно сделать, построив каркас / перегородку из гипсокартона.



# ПИРИН ПАРК КАРТА



## Мы предлагаем 2 варианта оплаты, включая возможность индивидуального плана оплаты!

Вариант 1: 100% оплата с 35% скидкой от Базовой цены	
Оплата 1	Передача участка и предоплата всей суммы со скидкой 35% от базовой цены.

Вариант 2: Отсрочка платежа 7 частями со скидкой 25% от Базовой цены.	
Оплата 1	10% Оплата при заключении договора
Оплата 2	20% Оплата при нотариальной передаче имущества
Оплата 3	15% Оплата при наличии разрешения на строительство
Оплата 4	20% Оплата при достижении квоты 0,00
Оплата 5	20% Оплата по достижении Акта 14
Оплата 6	10% Оплата по достижении Акта 15
Оплата 7	5% Оплата по достижении Акта 16

Вариант 3: Оплата тремя частями по базовой цене!	
Оплата 1	5% Оплата при заключении договора
Оплата 2	20% Оплата при нотариальной передаче имущества
Оплата 3	75% Оплата по достижении Акта 16

**Вариант 1: 100% оплата, скидка до 35% от**

# Базовой цены

## Вариант 1: 100% плащане

оплата 1

Передача участка и предоплата всей суммы со скидкой 35% от базовой цены.

Дом	Площадь участка	площадь Дома	Обща цена при плащана на Акт 16	Обща цена при цялостно плащане - 35% отстъпка!	Статус
3	424.45	127.14	€ 272 080	€ 176 851,74	Свободен
4	424.26	127.14	€ 272 080	€ 176 851,74	Свободен
5	425.00	114.48	€ 251 112	€ 159 241,68	Свободен
6	424.00	127.14	€ 278 882	€ 176 851,74	Свободен
8	400.00	127.14	€ 278 882	€ 176 851,74	Свободен
9	400.46	114.48	€ 251 112	€ 163 223,15	Свободен
10	424.45	127.14	€ 278 882	€ 181 272,98	Свободен
11	424.44	127.14	€ 278 882	€ 181 272,98	Свободен
12	424.52	127.14	€ 278 882	€ 181 272,98	Свободен
13	433.00	114.48	€ 257 237	€ 167 203,55	Свободен

цены включают в себя. НДС!

При покупке дома у юридического лица можно вернуть НДС 20%!

## Вариант 2: Отсрочка платежа в 7 платежей, скидка до 25% от Базовой цены

Вариант 2: Отсрочка платежа 7 частями со скидкой 25% от Базовой цены.	
Оплата 1	10% Оплата при заключении договора
Оплата 2	20% Оплата при нотариальной передаче имущества
Оплата 3	15% Оплата при наличии разрешения на строительство
Оплата 4	20% Оплата при достижении квоты 0,00
Оплата 5	20% Оплата по достижении Акта 14
Оплата 6	10% Оплата по достижении Акта 15
Оплата 7	5% Оплата по достижении Акта 16

Дом	Площадь участка	площадь Дома	Общая стоимость при оплате Акта 16	Окончательная цена с отсрочкой платежа скидка 25%.!	Статус
3	424.45	127.14	€ 272 080	€ 204 060	Свободен
4	424.26	127.14	€ 272 080	€ 204 060	Свободен
5	425.00	114.48	€ 251 112	€ 188 334	Свободен
6	424.00	127.14	€ 278 882	€ 209 161	Свободен
8	400.00	127.14	€ 278 882	€ 209 161	Свободен
9	400.46	114.48	€ 251 112	€ 188 334	Свободен
10	424.45	127.14	€ 278 882	€ 209 161	Свободен
11	424.44	127.14	€ 278 882	€ 209 161	Свободен
12	424.52	127.14	€ 278 882	€ 209 161	Свободен
13	433.00	114.48	€ 257 237	€ 192 927	Свободен
цены включают в себя. НДС!					
При покупке дома у юридического лица можно вернуть НДС 20%!					

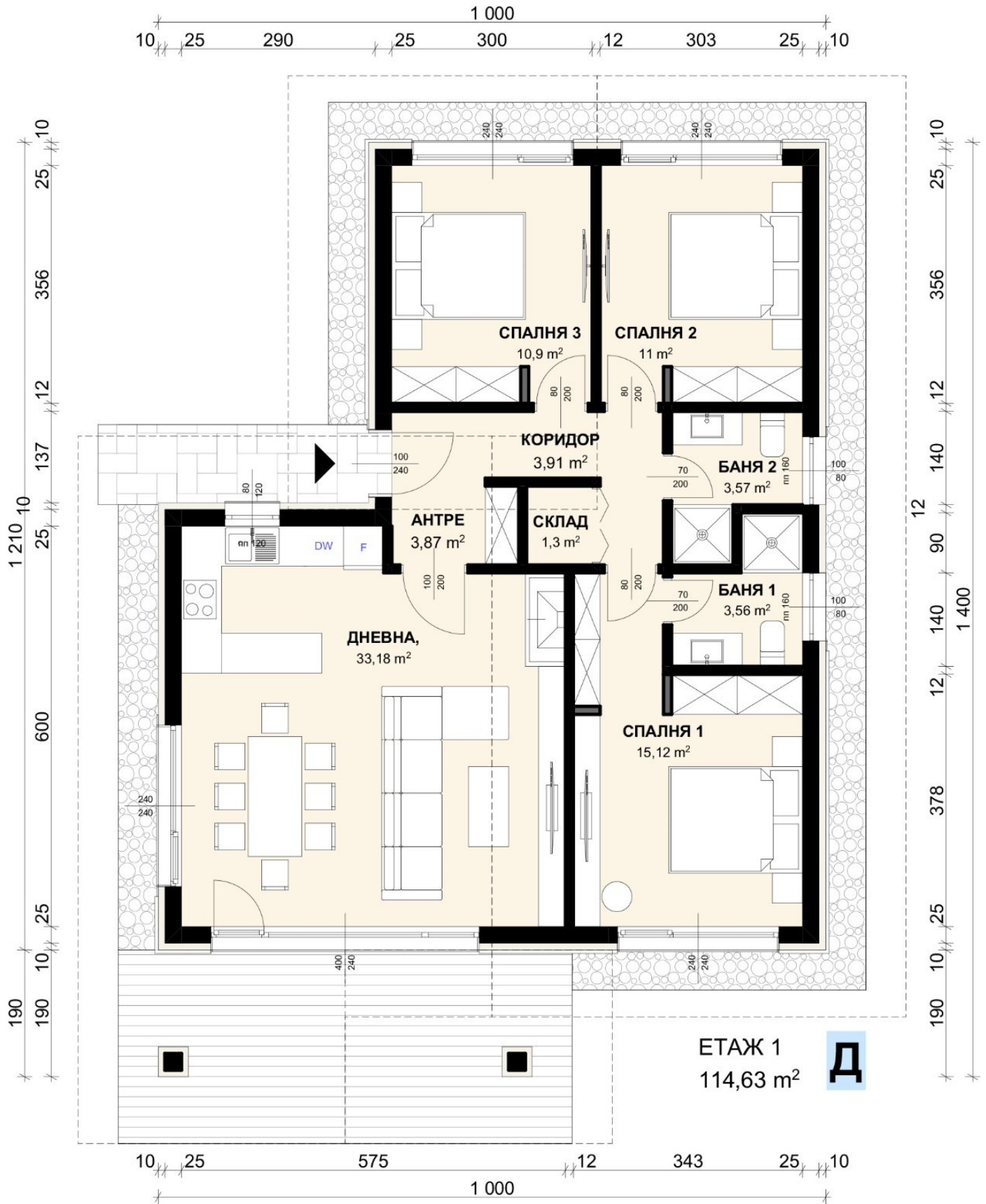
## Вариант 3: Оплата тремя частями по базовой цене!

Вариант 3: Оплата тремя частями по базовой цене!	
Оплата 1	5% Оплата при заключении договора
Оплата 2	20% Оплата при нотариальной передаче имущества
Оплата 3	75% Оплата по достижении Акта 16

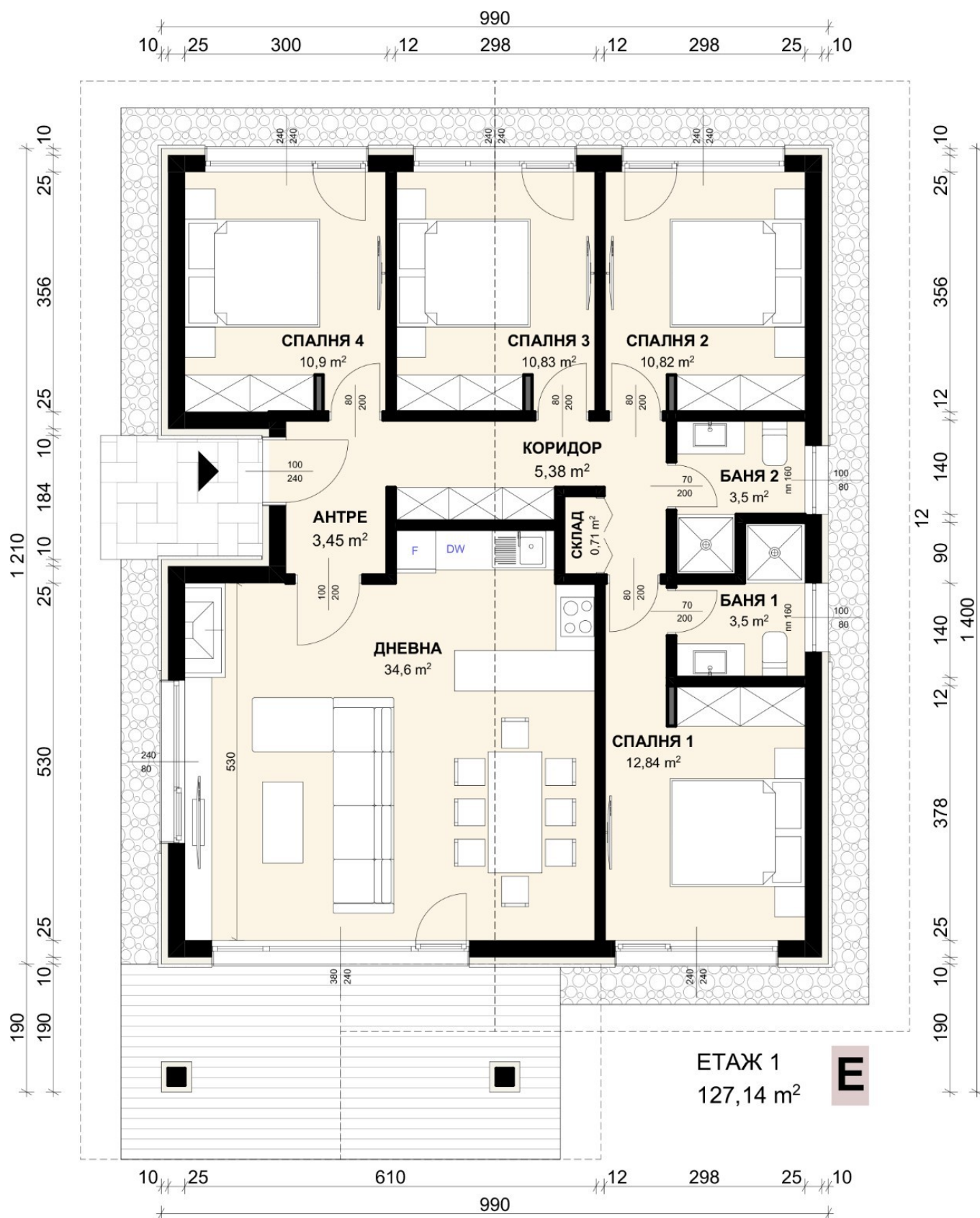
Дом	площадь участка	площадь Дома	Общая цена при платеже на Акт 17	Статус
	Дом			
3	424.45	127.14	€ 272 080	Свободен
4	424.26	127.14	€ 272 080	Свободен
5	425.00	114.48	€ 251 112	Свободен
6	424.00	127.14	€ 278 882	Свободен
8	400.00	127.14	€ 278 882	Свободен
9	400.46	114.48	€ 251 112	Свободен
10	424.45	127.14	€ 278 882	Свободен
11	424.44	127.14	€ 278 882	Свободен
12	424.52	127.14	€ 278 882	Свободен
13	433.00	114.48	€ 257 237	Свободен
цены включают в себя НДС!				
При покупке дома у юридического лица можно вернуть НДС 20%!				



# Дом с 3 спальнями – 114.63 м<sup>2</sup>



# Дом с 4 спальнями – 127,14 м<sup>2</sup>









# PIRIN PARK















## ИНФОРМАЦИЯ

Одной из основных проблем при покупке квартиры в закрытом комплексе или зоне отдыха является плата за обслуживание. Квартиры в комплексах закрытого типа часто появляются на рынке недвижимости по чрезвычайно привлекательным ценам. По сути, низкая цена недвижимости – это всего лишь один из видов первоначального взноса, после которого начинается реальная часть, или проще говоря, ежегодная плата за обслуживание. Эти сборы варьируются от €15 до €35 за кв.м. за 1 календарный год! Это значит, что на 100 кв.м. квартиру, Вы будете обязаны заплатить от 1500 до 3500 евро за обслуживание за 1 календарный год. Это примерно от 250 до 600 левов в месяц за владение квартирой в закрытом комплексе. Во многих случаях такая плата за обслуживание существенно снижает запланированную отдачу от ваших инвестиций, так как доход от аренды в некоторых случаях съедается до 100% за счет платы за обслуживание.

На склоне холмов Банско, как и во всех наших комплексах, плата за обслуживание минимальна и равна 3 евро за кв.м. без НДС ежегодно! Плата фиксирована и может быть изменена только на общем собрании, на котором собственники квартир принимают единогласное решение об увеличении, уменьшении или отмене платы за содержание.

Поддержка включает в себя следующие мероприятия:

- Уборка мест общего пользования раз в неделю.
- Уборка и уход за территорией.
- Круглосуточное видеонаблюдение и восстановление записи до 3 месяцев
- Поддержка всех доступных утилит
- Оплата электроэнергии и воды в местах общего пользования



Большая часть недвижимости, предлагаемой в Банско и на поле для гольфа, не имеет отдельных счетчиков для электричества и воды, что делает их рискованными инвестициями, поскольку вы не можете контролировать потребление. Другими словами, вы можете не пользоваться, но все равно платите.



На склоне холмов Банско каждая квартира передается с отдельным счетчиком на электричество и воду, поэтому каждый владелец будет платить столько электроэнергии и воды, сколько он израсходовал.

  
**NOVORUD**  
INVESTMENTS & PROPERTY

+359 89-202-2011

+359 88-933-8334

+972 53-281-4559

(WhatsUp, Viber, Telegram)

  
LOOKING  
HOMES