



## **Роскошный комплекс для круглогодичного проживания недалеко от пляжа.**

Прекрасный зеленый ландшафт, близость к морской столице Болгарии – г. Варна (10 мин. до центра Варны).

Проект представляет собой жилой комплекс, который предназначенный для

круглогодичного проживания. Большая парковая зона с детской площадкой, много парковочных мест, аптека, парикмахерская. Для удобства в комплексе будет предусмотрена учебная комната и детский сад.

Он расположен на знаменитом и самом старейшем и элегантном курорте Болгарского побережья – Св.Св. Константин и Елена, известный во всем мире своими уникальными природными условиями. Чистейшее побережье с мелким песком, густой сосновой лес, и горячие минеральные источники – без сомнения отличные предпосылки для полноценного и здорового отдыха и жизни.

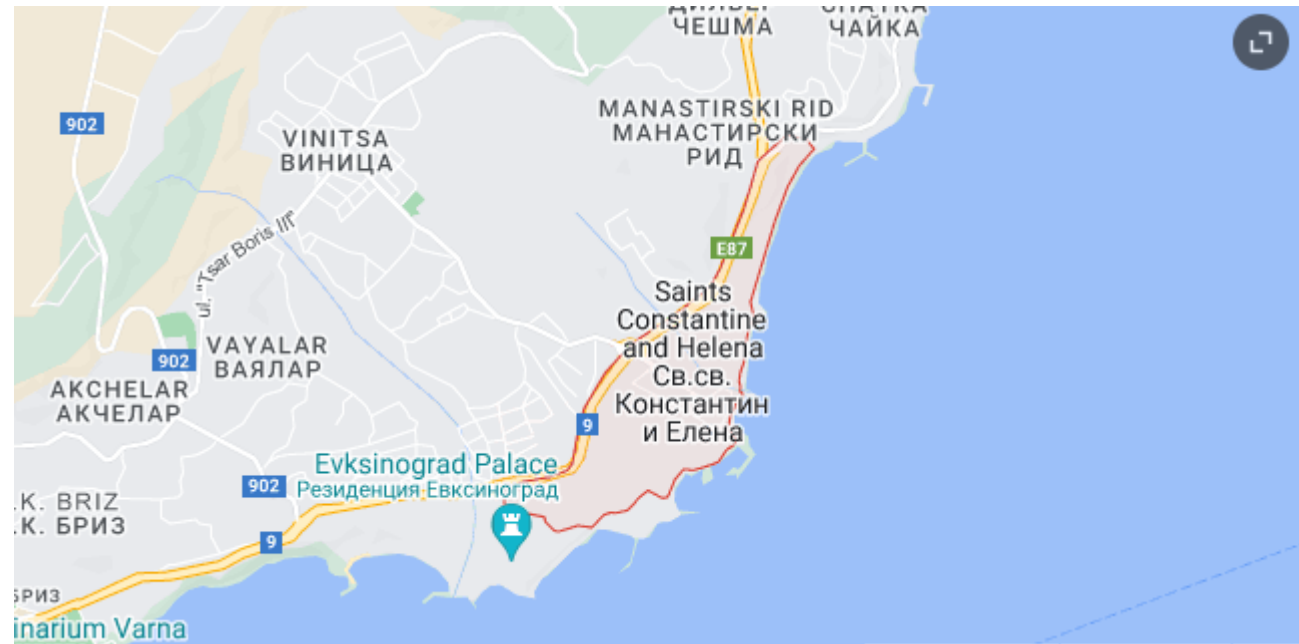
Курорт предлагает развитую инфраструктуру. Песчаный пляж протяженностью больше 10 000 м. с массой развлечений и местами для отдыха.

Транспортное сообщение постоянное. В 50 м. от комплекса есть автобусная остановка. Расстояние до Варны — 8 км., до аэропорта Варна — 15 км., до курорта Золотые пески — 10 км.

„Святой Константин и Елена“ является старейшим черноморским курортом Болгарии, насчитывающим более 100 лет. Наличие множества горячих источников с минеральной водой дали курорту международную славу. Вода в термальных источниках курорта Св. Константин и Елена слабо минерализованная (592 mg/l). Минеральные воды такого благоприятного состава в сочетании с характерным для черноморского побережья содержанием йода и брома в воздухе, мягким теплым климатом и повышенному уровню ультрафиолетового излучения в большое количество солнечных дней в году, дают возможность лечения большого спектра заболеваний: опорно-двигательного аппарата в хронической стадии и восстановительном периоде после травм, приведших к переломам костей. Высокая эффективность лечения кожных заболеваний и заболеваний кишечника и заболеваний дыхательных путей.

Св. Константин и Елена расположен среди большого естественного парка и наряду с морем и песчаными пляжами создает неповторимую обстановку релакса и спокойствия.

Кроме отелей, развлекательных заведений и спортивных сооружений на территории курорта находится и параклис (церковь) „Свети Константин и Елена“. Это место так же славится своим целебным источником воды в колодце, расположенном в старинной часовне.



Жилой комплекс находится недалеко от моря, рядом с прекрасным курортным комплексом Св. Константин и Елена. Район отличается чистым воздухом, тихой и спокойной атмосферой и чрезвычайно быстрым и легким доступом к центру города /всего 10 минут на машине/. Рядом находится остановка общественного транспорта.



**Описание:** комплекс состоит из 4 домов каждый из которых имеет 5 этажей и красивый ландшафтный парк, В комплексе 272 апартаментов – студии, двухкомнатные и трехкомнатные, площадью от 33 до 85/135/кв.м. Все апартаменты, расположенные на первых этажах, имеют примыкающие к ним частные дворики, а на последних этажах – прекрасные панорамные террасы.



Для обеспечения комфорта проживающих в комплексе есть 230 открытых и 105 закрытых парковочных мест, большая парковая зона с детскими игровыми площадками, детский сад, учебная комната, продуктовый магазин, аптека, парикмахерская и т.д.

**Описание апартаментов:** сдаются по БДС (по черновой отделке: стяжка полов, под покраску стены, вывод канализационных труб и коммуникаций). С возможностью завершения под ключ и меблированием.



# ПРАЙС 9.1 ОБЪЕКТ

Степень готовности  
АКТ 16

Апартамент №	Этаж	Тип	Квадратура	Цена в евро
A267	1	2 спальни	76,14	127 600
A300	1	2 спальни	76,56	127 600
A303	1	2 спальни	76,26	127 600
A327	4	2 спальни	144,24	198 000
A337	4	1 спальня	126,33	161 920
A17	5	1 спальня	127,52	167 420
A87	5	1 спальня	127,52	167 420
A122	5	1 спальня	118,5	149 600
A123	5	2 спальни	144,91	278 190
с мебелью				
A141	5	1 спальня	126,93	161 920
A176	5	2 спальни	145,14	198 000

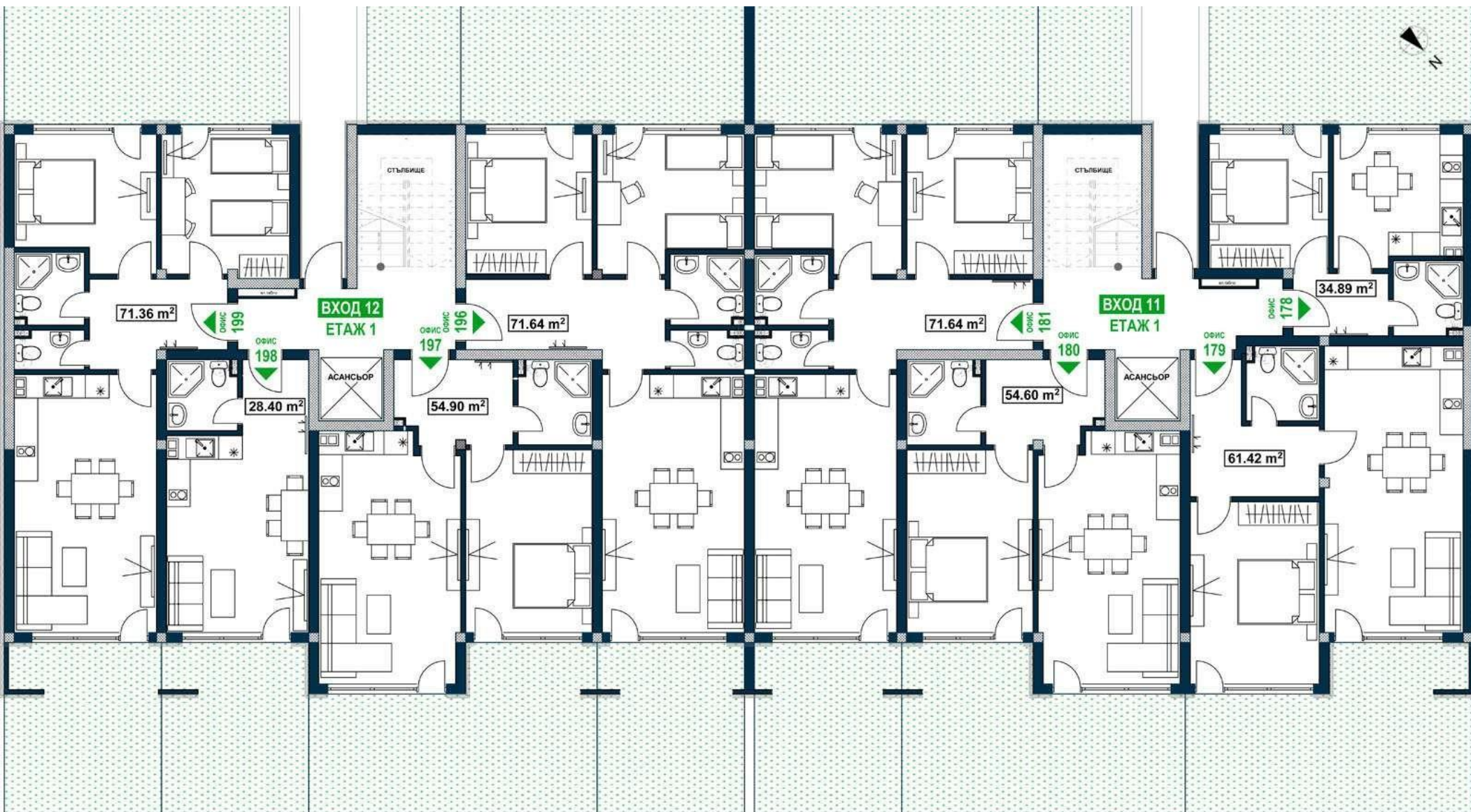
+359 89-202-2011

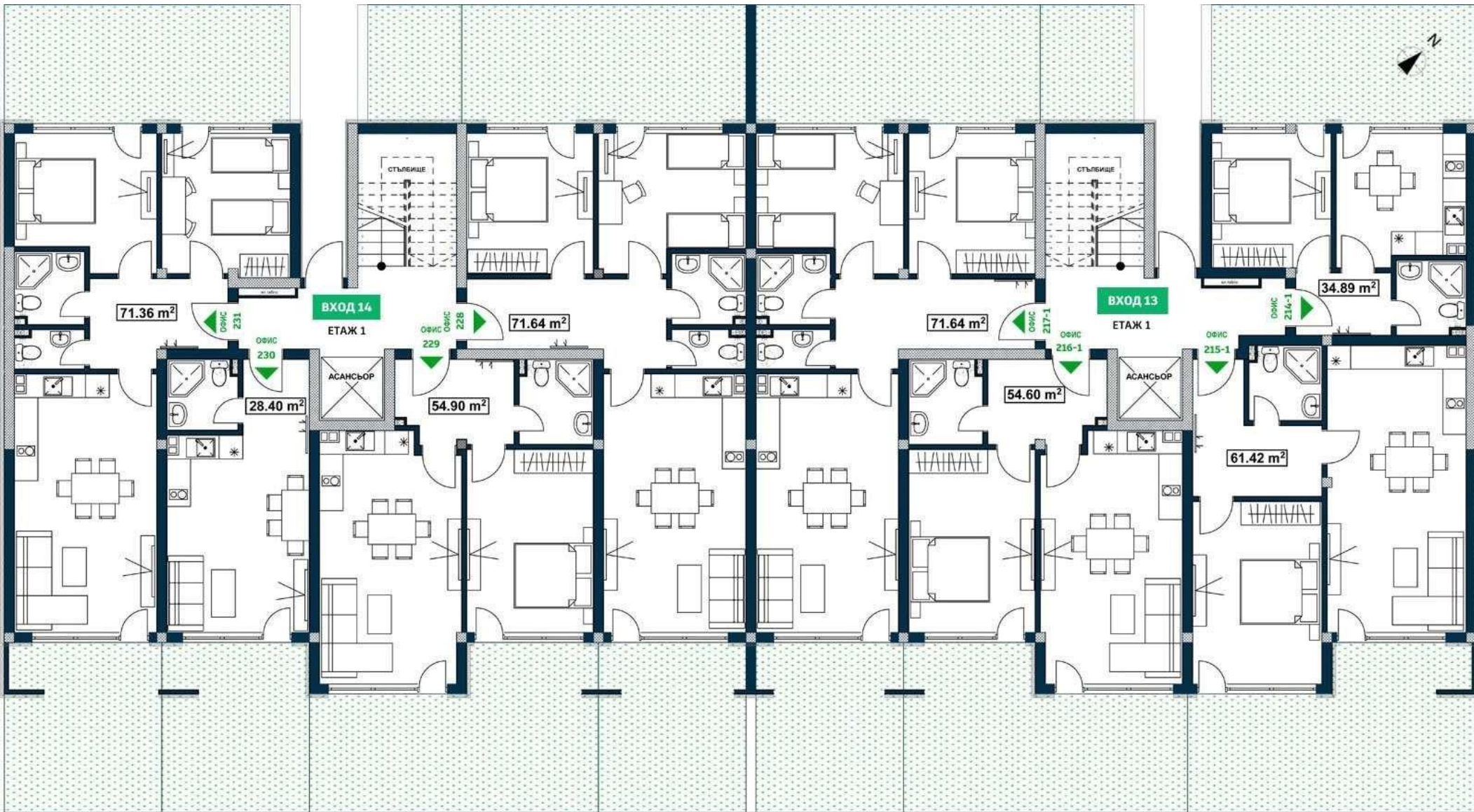
+359 88-933-8334

+972 53-281-4559

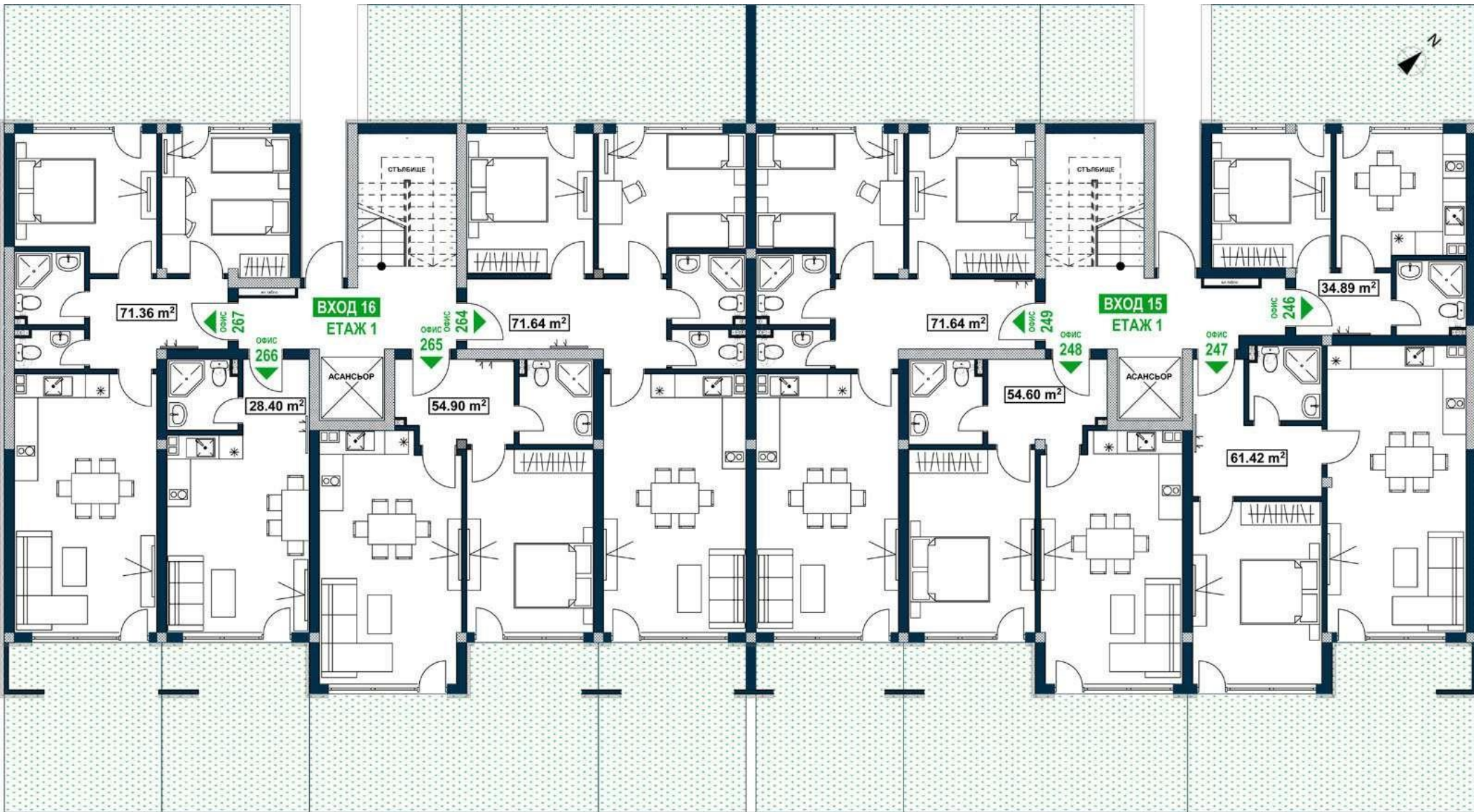
(WhatsUp, Viber, Telegram)

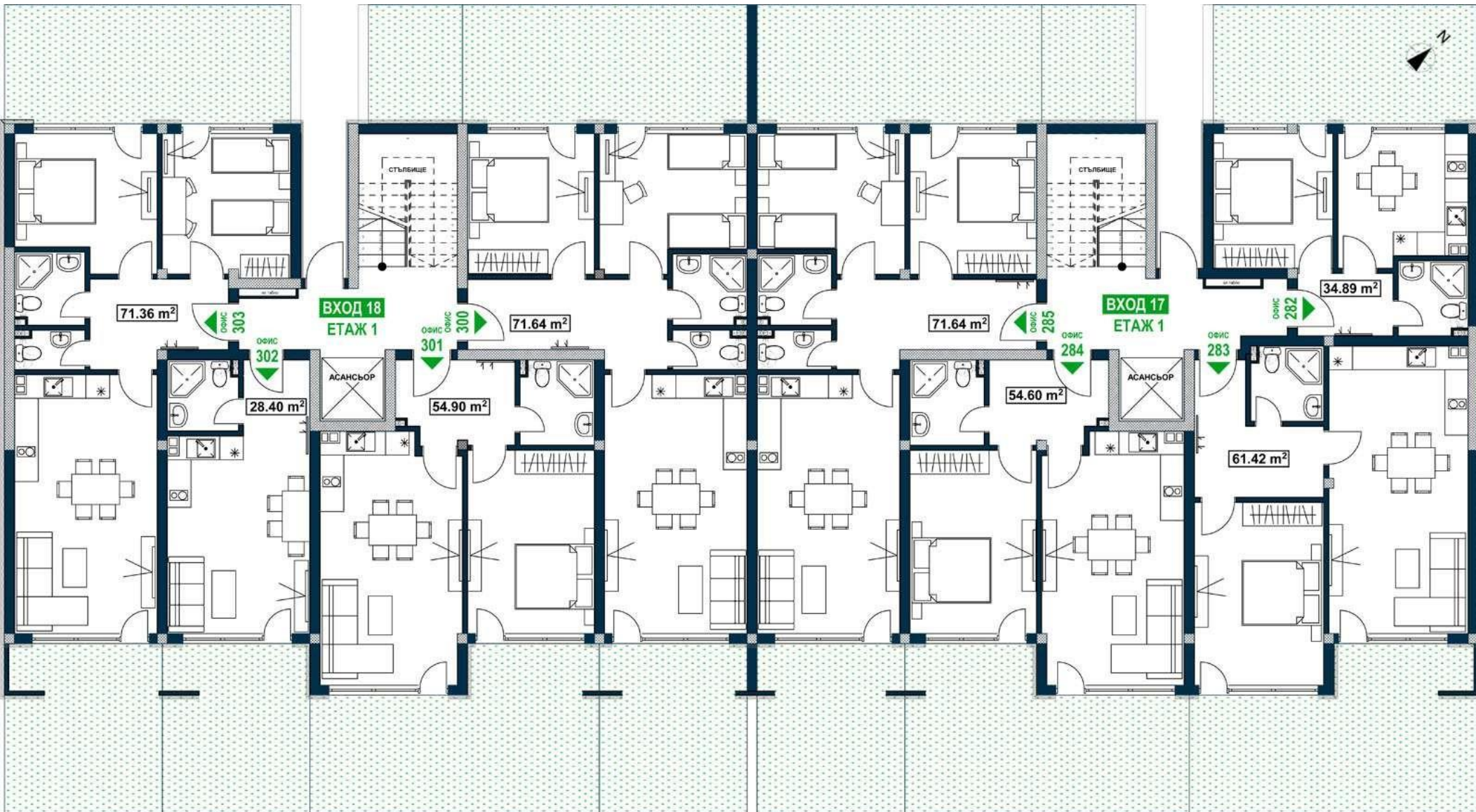


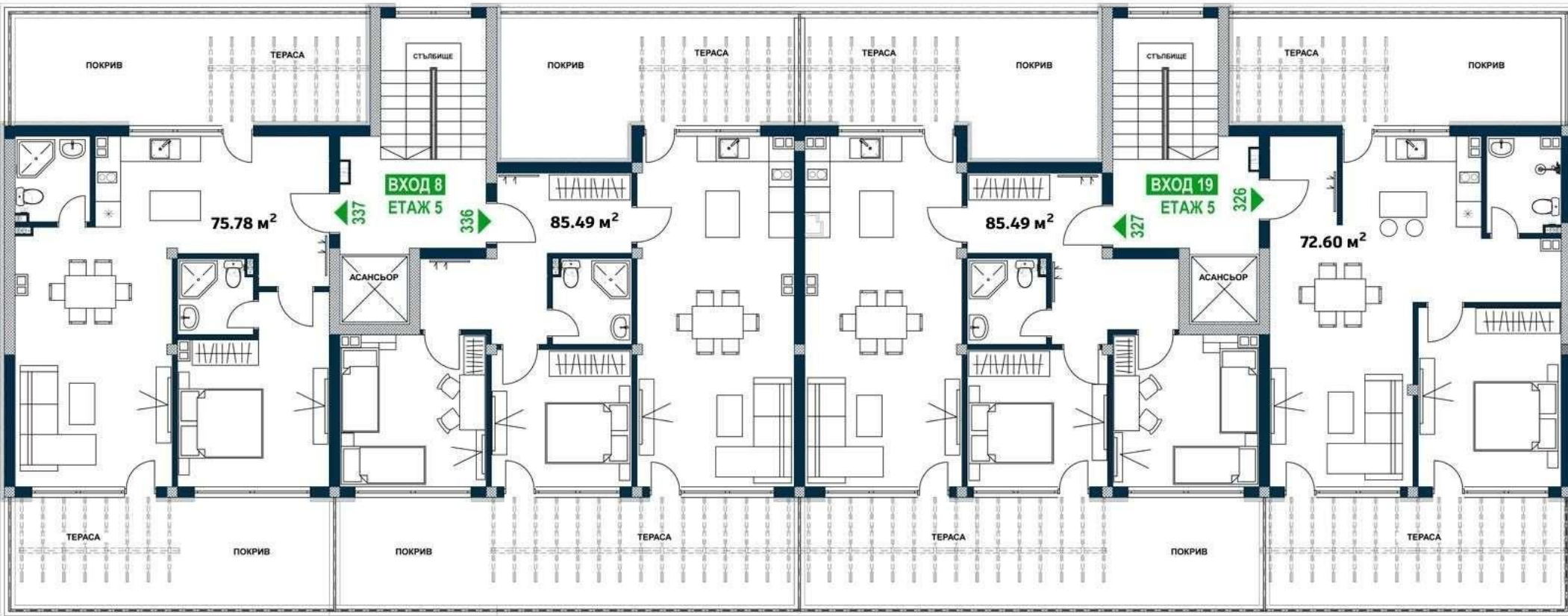




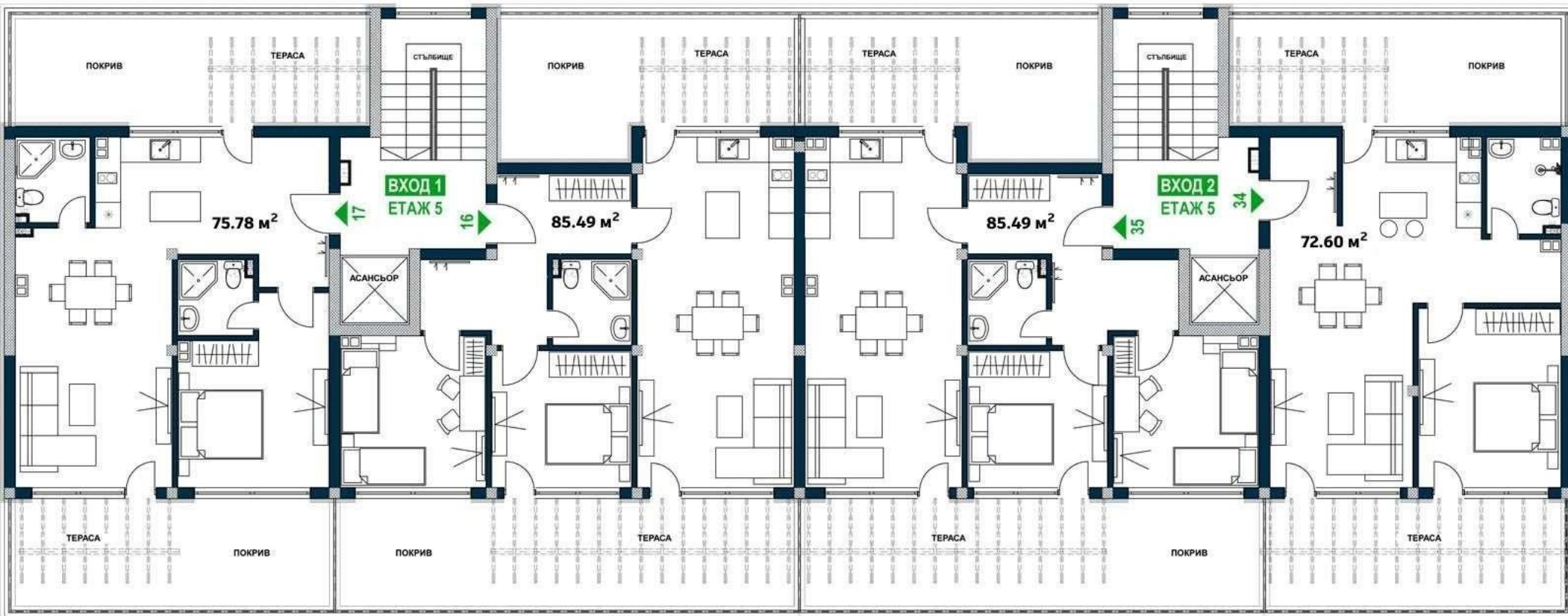


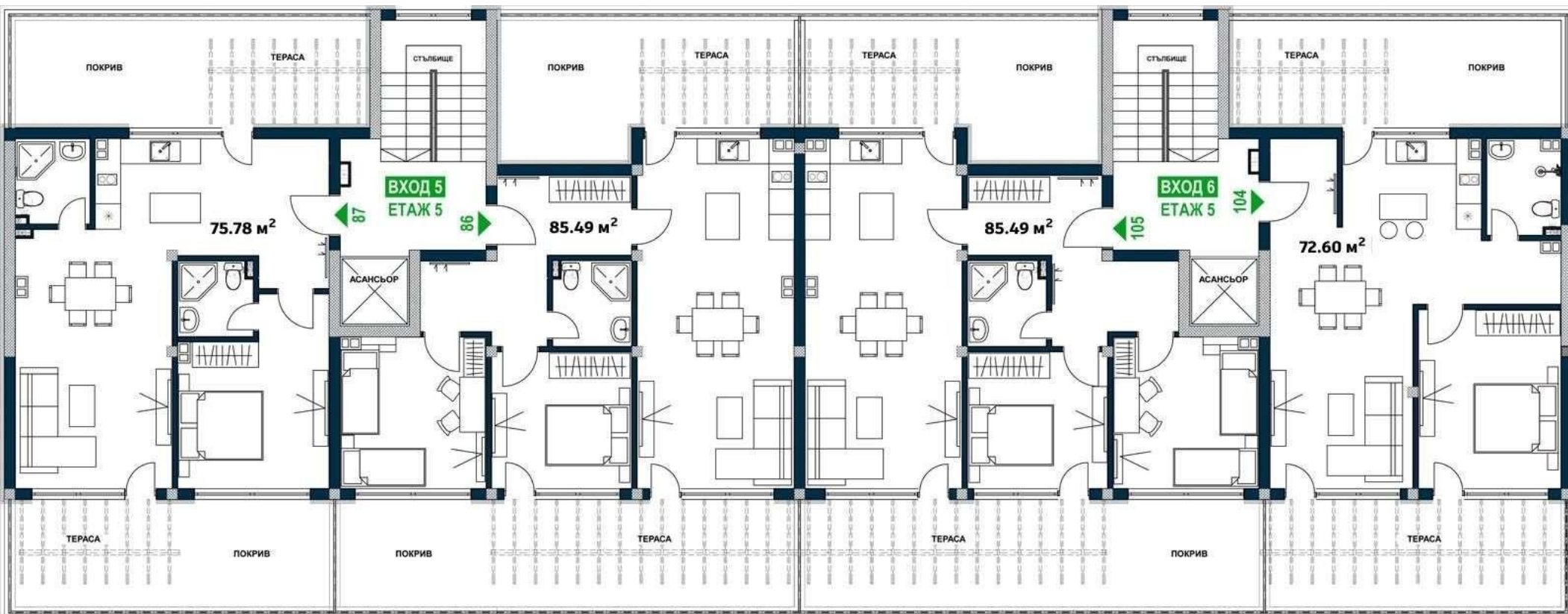


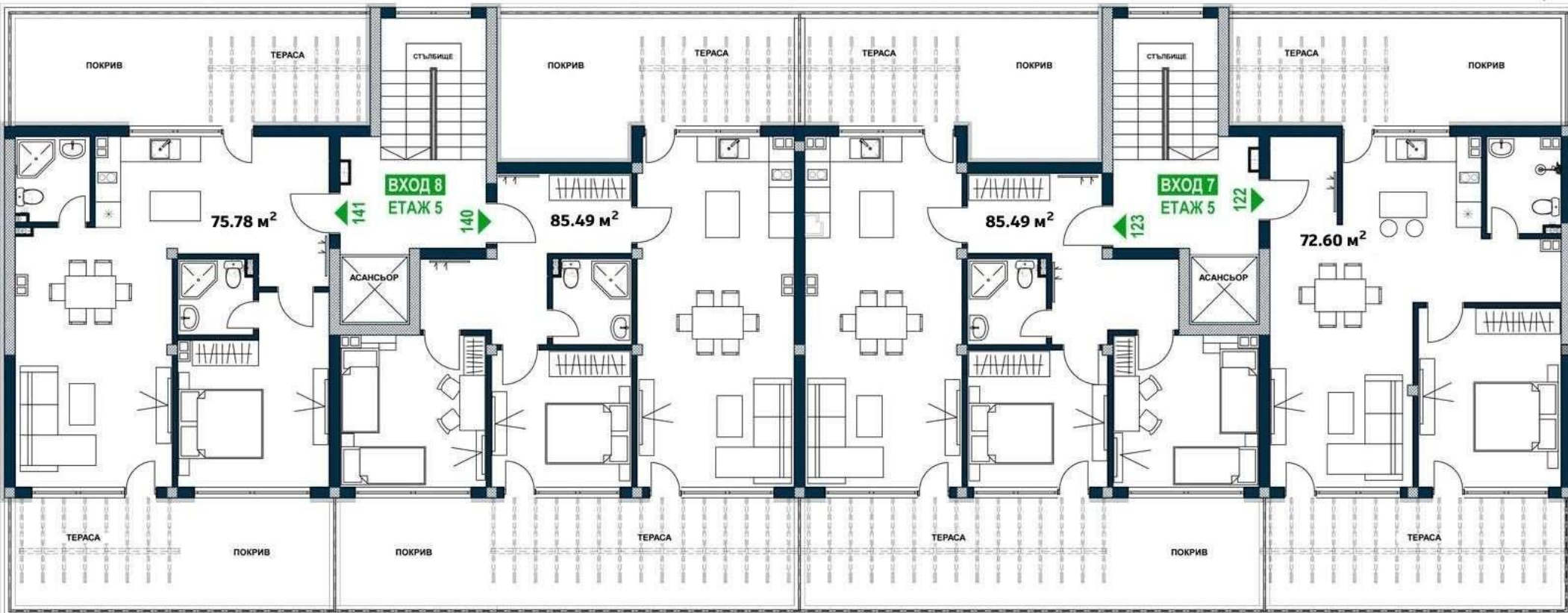


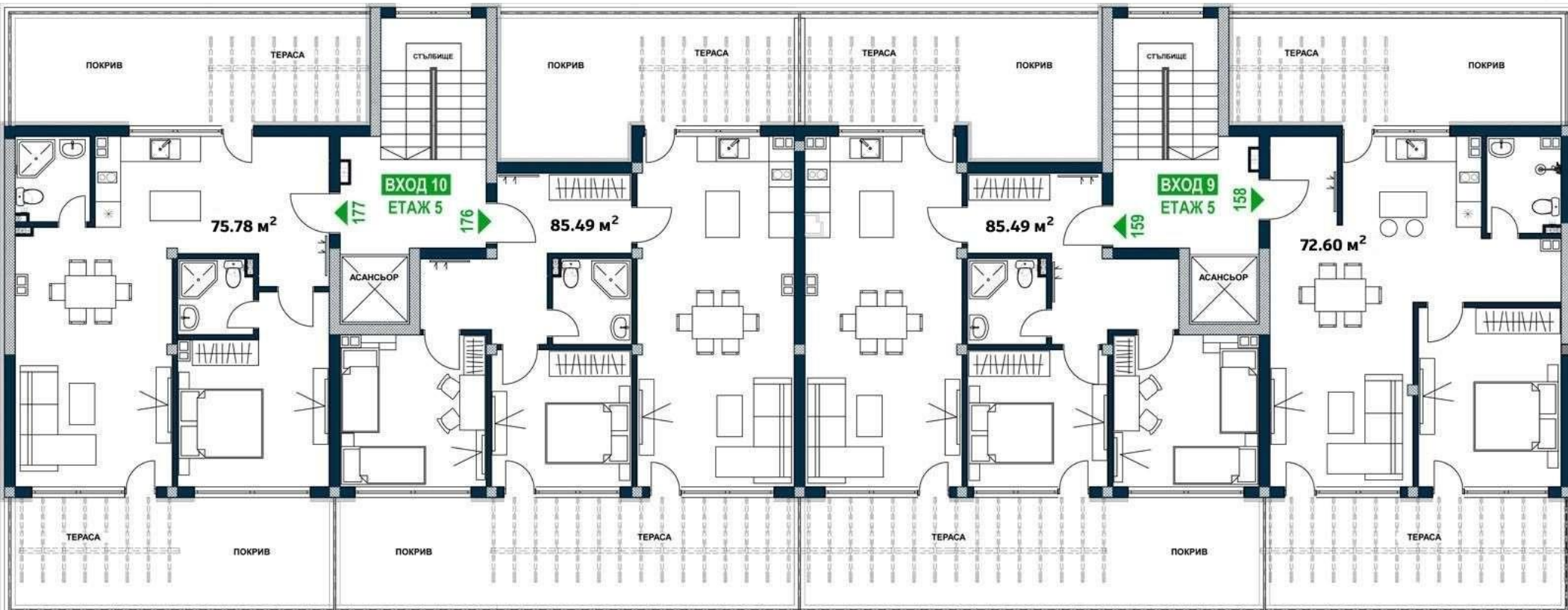


**NOVORUD**  
INVESTMENTS & PROPERTY

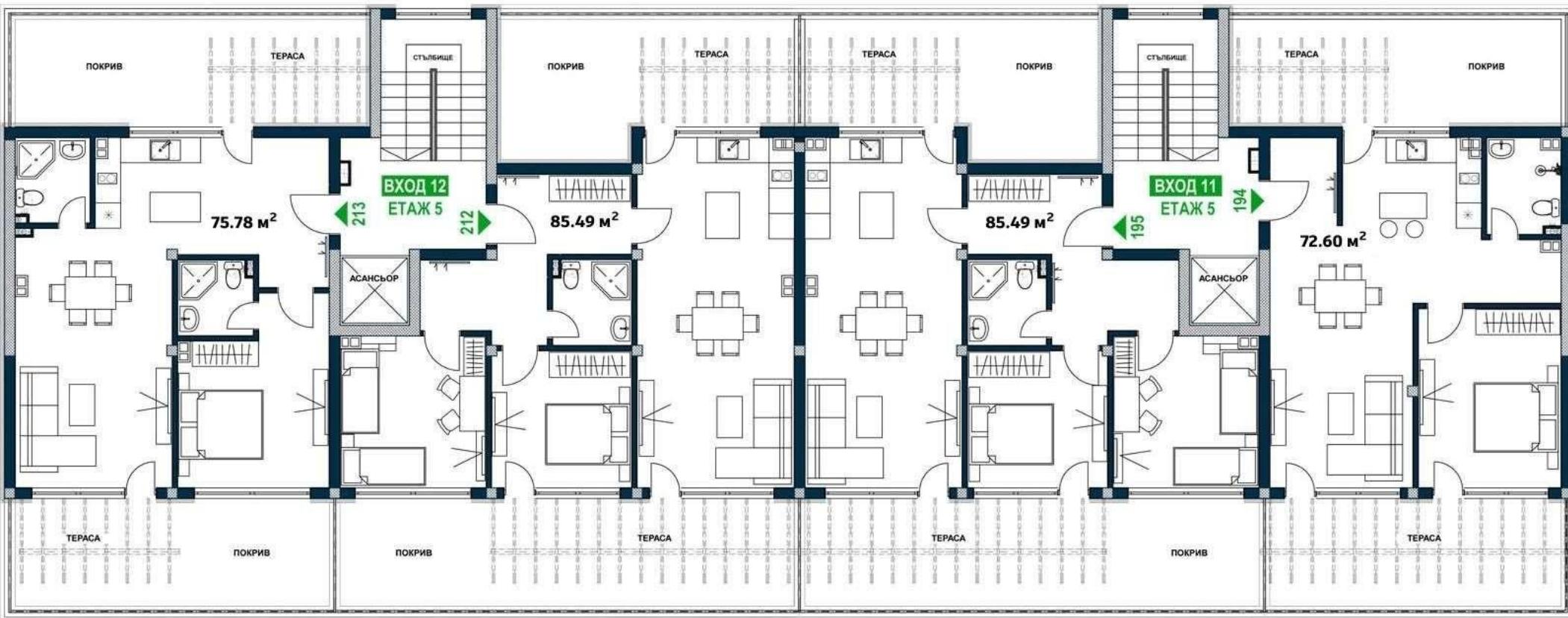








**NOVORUD**  
INVESTMENTS & PROPERTY



NOVORUD  
INVESTMENTS & PROPERTY