

СТРОИТЕЛЬСТВО КОМПЛЕКСА ВИННИЦА В РАЙОНЕ СВ. КОНСТАНТИНА И ЕЛЕНА, ВАРНА

"Святые Константин и Елена" - первый болгарский черноморский курорт.



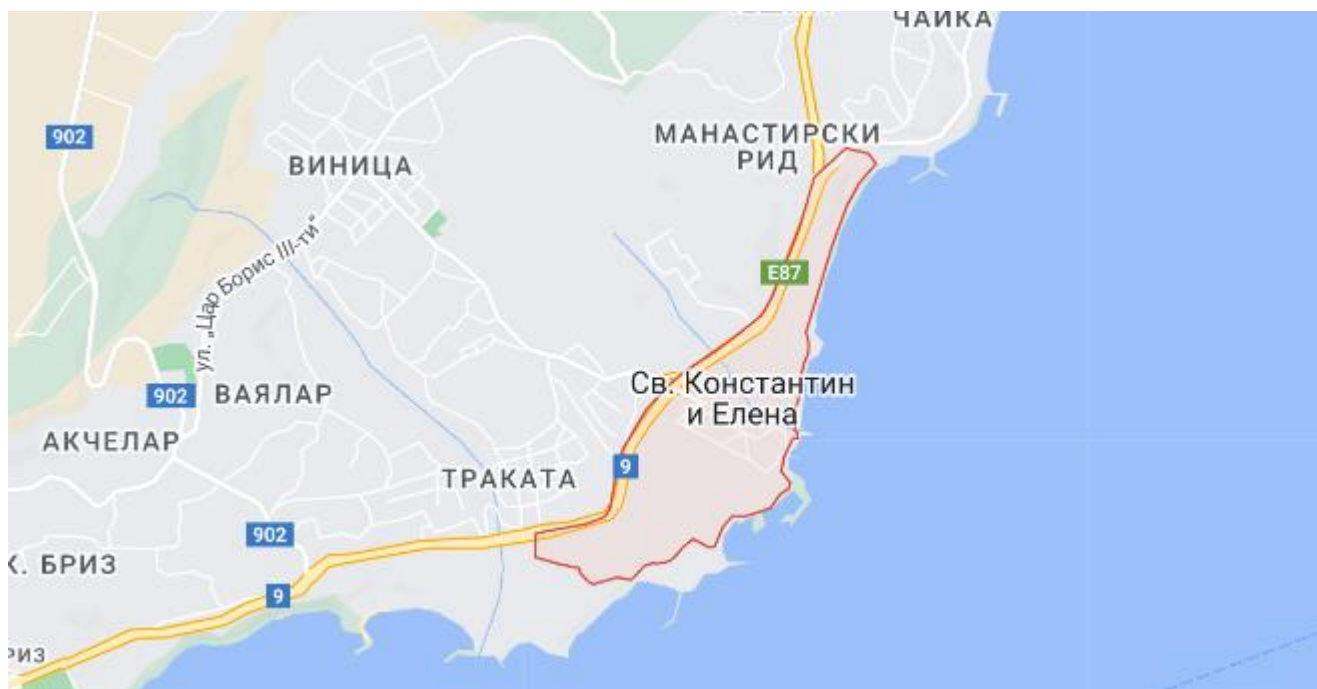
Это один из самых известных и красивых болгарских курортов. Он расположен на расстоянии 10 км севернее от города Варна среди исключительно красивой природной местности. Ландшафт представляет собой естественную террасу над морем высотой около 10 - 15 м. Весь комплекс покрыт многолетним широколиственным лесом, который достигает почти до берега.

Пляжная полоса длиной более 3.5 км. В курортном комплексе есть теннисные корты, детские площадки, футбольная площадка, открытые и крытые минеральные бассейны и яхтпорты на 40 яхт средней величины. Одно из самых важных условий развития комплекса — это наличие 7 минеральных источников с глубиной от 1800 до 2050 м с общим дебитом 175 л/сек. и температурой воды от 40 до 60 градусов.

Пляжи открыты с мая по октябрь и предлагают туристам разные привлекательные места и возможности для развлечения - такие как водные лыжи, сэрф, джеты, загорание под солнцем и приятные прогулки.

Бары, рестораны и клубы некоторых из отелей, находящиеся на пляже и по всему курорту, предлагают разнообразие национальной кухни и кулинарные деликатесы на любой вкус.

Уникальное сочетание парка, золотистых пляжей и минеральных источников в курортном комплексе "Святые Константин и Елена", дает Вам возможность насладиться незабываемому отдыху и зарядиться хорошим настроением!



Приобретая недвижимость в городе Варне, всегда легко в дальнейшем ее перепродать, так как основной клиент – местное население и Ваша недвижимость в цене может увеличиться в % соотношении. Вы всегда останетесь в выигрыше!

Жилой комплекс находится недалеко от моря, откуда открывается впечатляющая панорама. Отличная инфраструктура. Комплекс своей современной архитектурой гармонирует с природой, создавая неповторимую атмосферу. На территории комплекса есть парковочные места и зона отдыха.



Описание: Дом состоит из двух подъездов и 45 квартир, расположенных на 4 жилых этажах. 45 парковочных мест, наземная и подземная парковка. Есть зоны отдыха и развлечений и тихие уголки для мам с детьми.



Описание апартаментов: сдаются по БДС (по черновой отделке: стяжка полов, под покраску стены, вывод канализационных труб и коммуникаций). С возможностью завершения под ключ и меблированием.



Тип недвижимости:

студия площадью 30,07 кв.м, по цене 52 360 евро

апартаменты с 1 спальней площадью 54,45 кв.м., по цене 78 100 евро

апартаменты с 2 спальнями, площадью 93,98 кв.м., по цене 108 790 евро



ПРАЙС ЛИСТ 8.2 ОБЪЕКТ

Степен готовности

АКТ 14	АКТ 15	АКТ 16
есть	фев.25	авг.25

ВХОД А				
Апартамент	Этаж	Тип	Квадратура	Цена в евро
№				
A9	2	2 спальни	106,85	129 250
A11	2	студия	30,07	52 360
A20	3	2 спальни	106,85	141 020
A6	4	ателие	29,56	60 500
A35	4	1 спальня	58,58	95 700

ВХОД Б				
Апартамент	Этаж	Тип	Квадратура	Цена в евро
№				
Б8	1	2 спальни	93,98	108 790
Б19	2	2 спальни	106,85	129 250
Б7	4	1 спальня	54,45	78 100

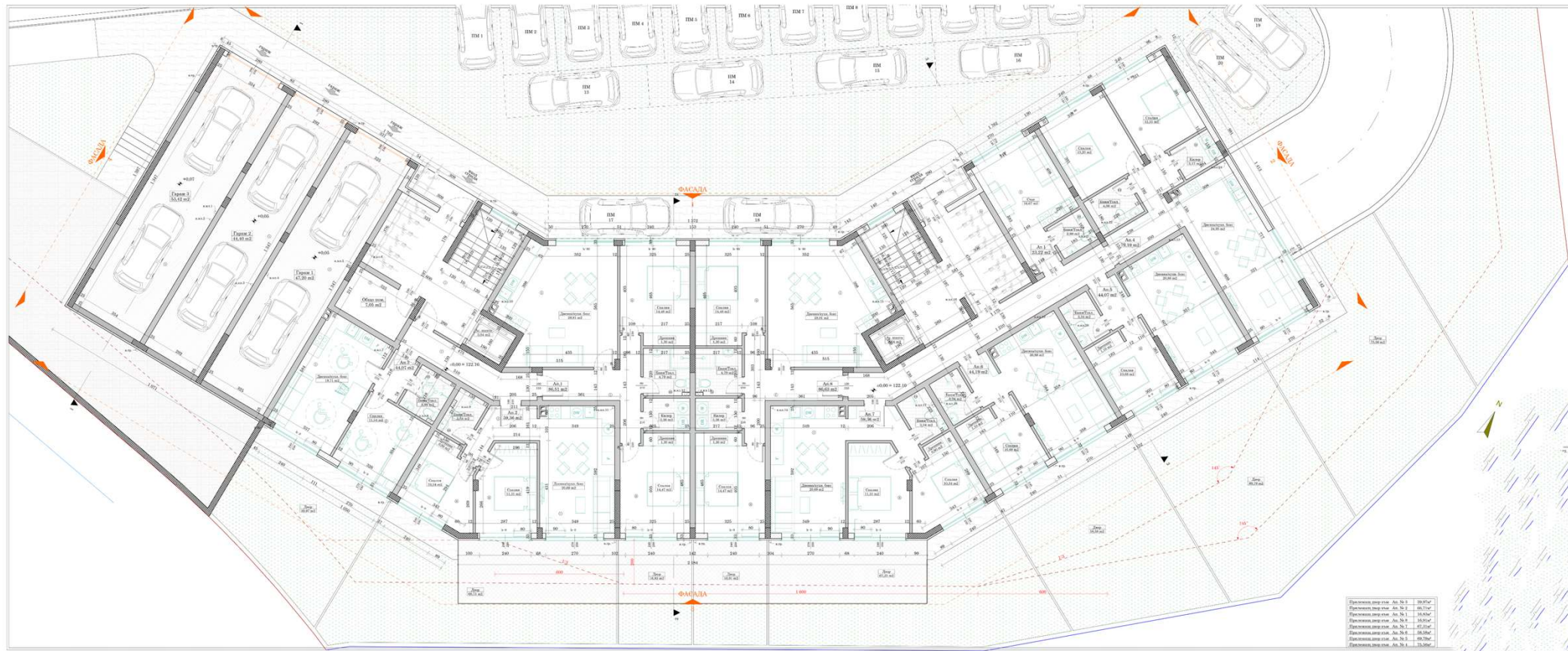
ПАРКОВОЧНОЕ МЕСТО - ОТ 15 000 ЕВРО



[+359 89-202-2011](tel:+359892022011)
[+359 88-933-8334](tel:+359889338334)
[+972 53-281-4559](tel:+972532814559)
 (WhatsUp, Viber, Telegram)



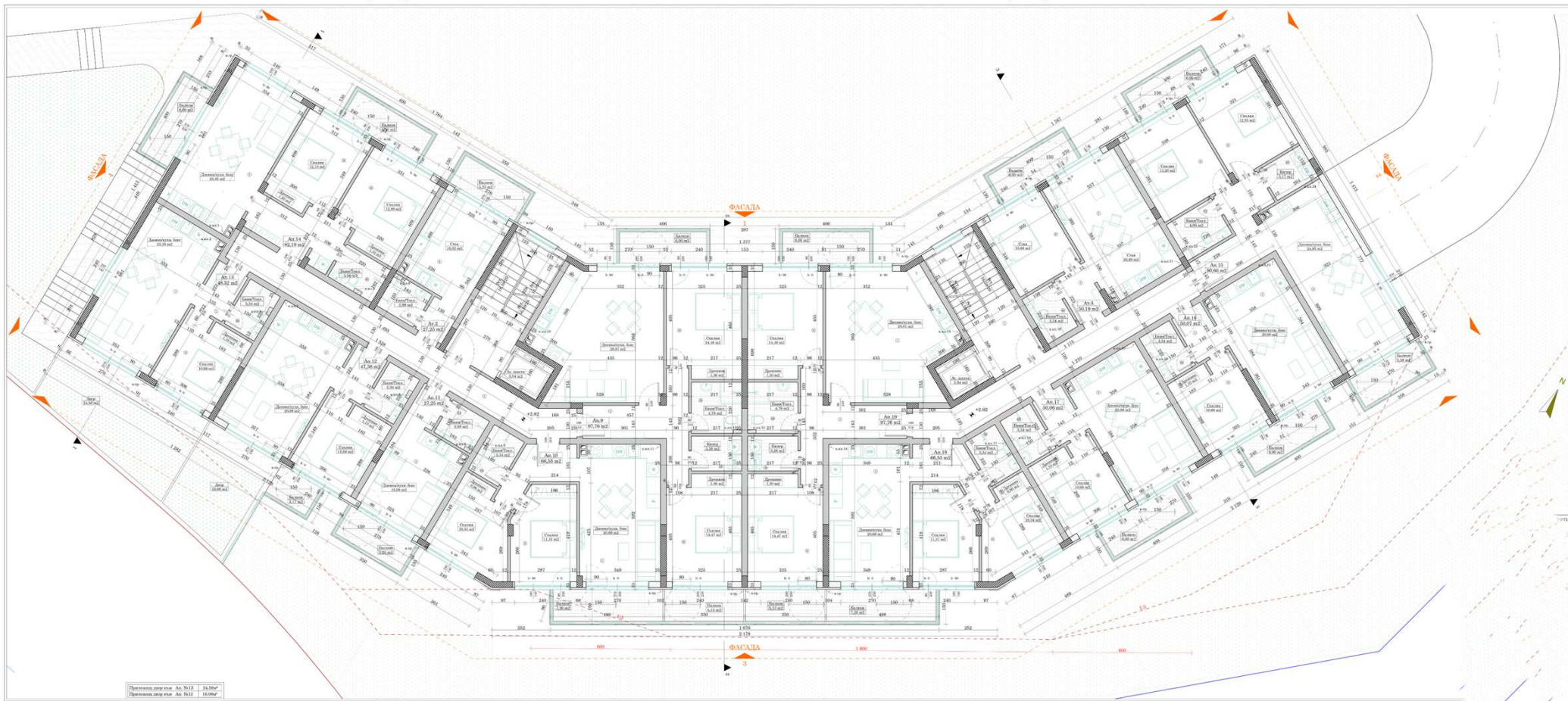
ВХОД А 1 ЭТАЖ ВХОД Б



ВХОД А

2 ЭТАЖ

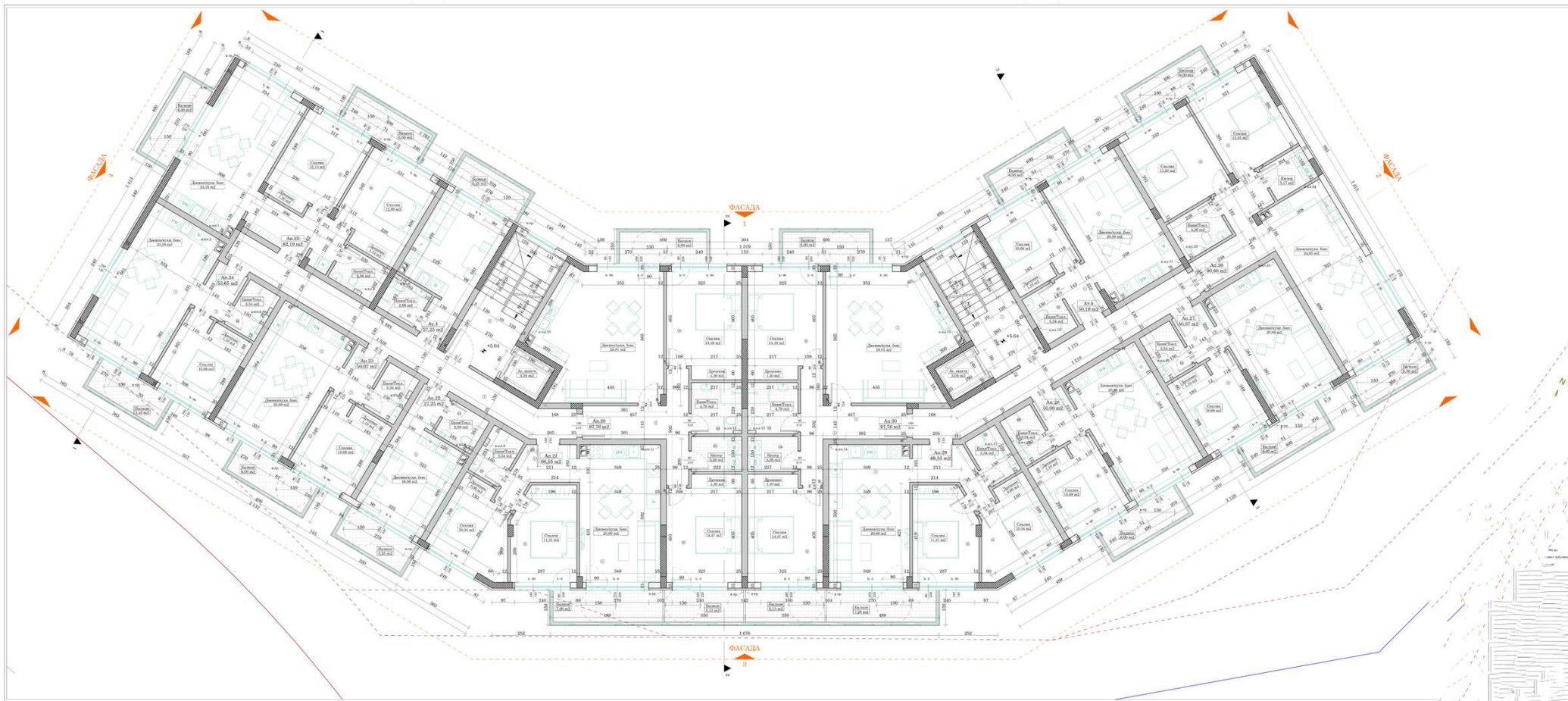
ВХОД Б



ВХОД А

3 ЭТАЖ

ВХОД Б



ВХОД А

4 ЭТАЖ

ВХОД Б

