

**EMILIA ROMANA CITY**



Мы рады представить вашему вниманию наш самый новый шестой по счету проект - **EMILIA ROMANA CITY**. Здание, которое перевернет стереотип о том, что курортная недвижимость предназначена только для использования в летний сезон.

**EMILIA ROMANA CITY** — это небольшое бутиковое здание в городском стиле, несущее в себе домашний уют и комфорт. Оно расположено близко к центру курорта Солнечный берег и в то же время в одном из его самых зеленых и спокойных районов.







**Участок, на котором будет построен EMILIA ROMANA CITY, соседствует со зданиями ESTE, VERDE, BOUTIQUE и PARK. Комплекс также граничит с парковой зоной площадью 7 000 кв.м.**



Современная архитектура, практичные планировки и высокое качество строительства - основные конкурентные преимущества здания. На площади 850 кв.м. будет построено фешенебельное здание, состоящее всего 19-ти апартаментов.





Emilia Romana City предлагает выбор двухкомнатных апартаментов с одной ванной комнатой и трехкомнатных апартаментов с ванной и отдельным туалетом. Апартаменты разной площади и с различной ориентацией по сторонам света, но у всех будет компактная терраса, где владельцы смогут наслаждаться теплой весной, солнечным летом или золотой осенью в прекрасном климате Болгарии.





Комплекс располагает  
открытой парковкой и у  
собственников будет  
возможность приобрести  
паркоместо.





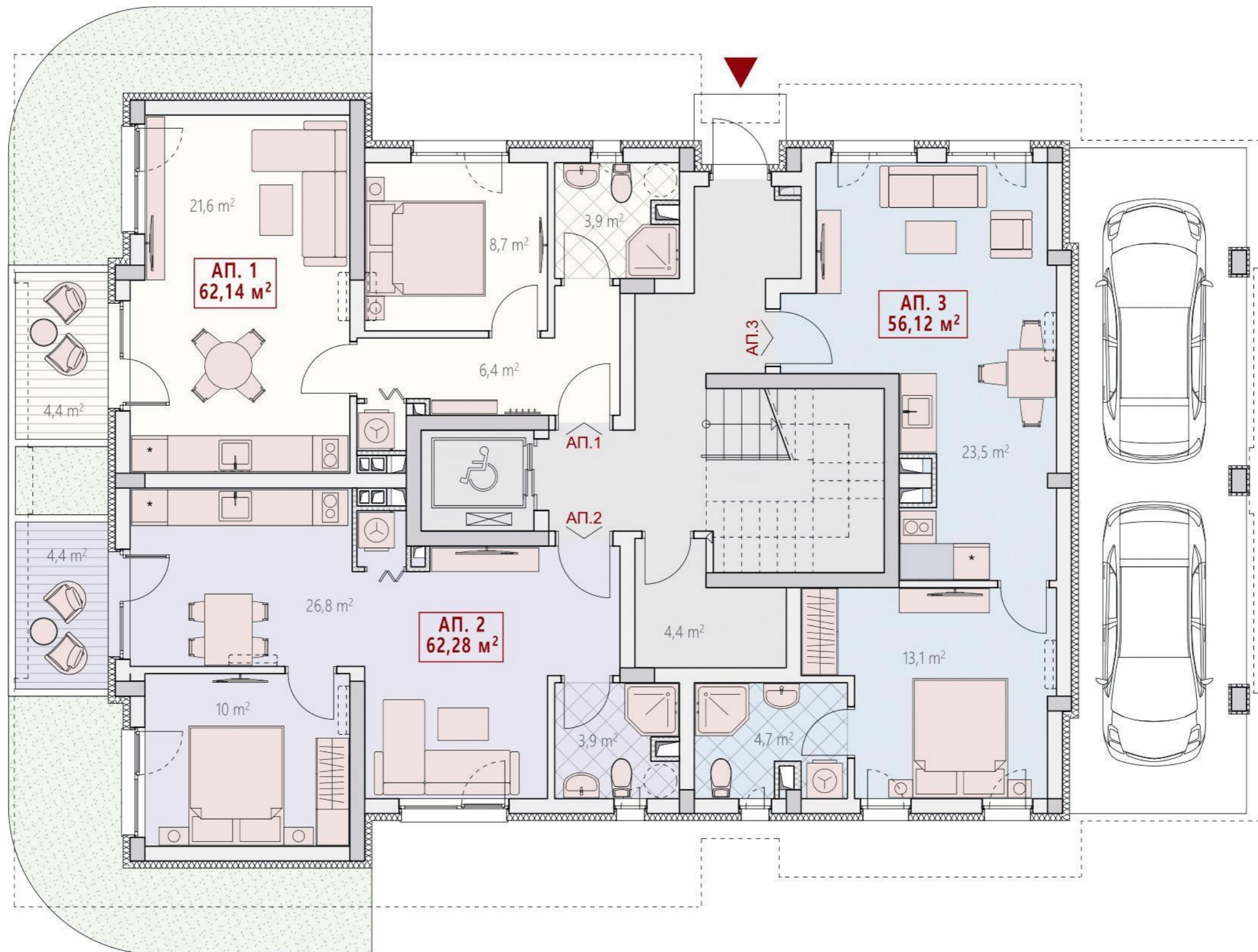
Владельцы в EMILIA ROMANA CITY получат возможность, за дополнительную плату, воспользоваться инфраструктурой и клубной системой зданий, являющихся частью будущего комплекса EMILIA ROMANA RESORT, который включает в себя комплексы ESTE, VERDE, BOUTIQUE и PARK, предлагает 4 тематических бассейна, богатый ландшафтный дизайн, рестораны, автомобильные и велосипедные стоянки, зарядные станции для электромобилей, охраняемую территорию, большой спортивный центр, сауну, сухой фонтан и другие удобства.

**EMILIA ROMANA CITY** находится:

- 10 метров от общественного парка;
- 300 метров от теннисной школы
- 300 метров от супермаркета
- 250 метров от автобусной остановки
- 1 км до центра курорта
- 700 метров (10 мин. пешком) до пляжа.
- в радиусе 400 м от комплекса расположены 4 парковые зоны с многочисленными аттракционами для детей.



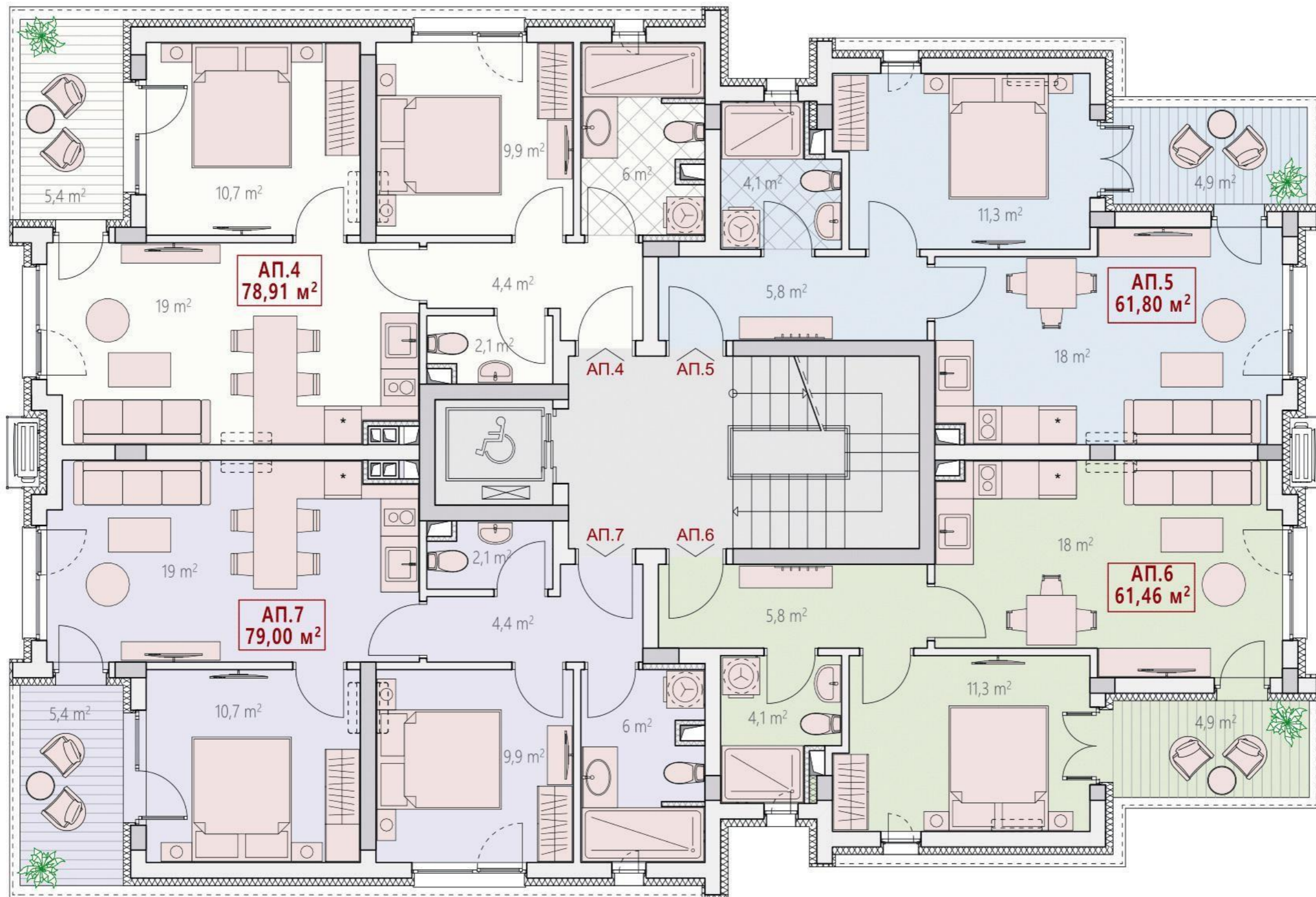




№ жилище	площ (без общи части)		брой спални	№ жилище	площ (без общи части)		брой спални
	общи части	площ (с общи части)			общи части	площ (с общи части)	
АП. 1	55,6 кв.м.	62,14 кв.м.	1	АП. 3	50,1 кв.м.	56,12 кв.м.	1
АП. 2	55,6 кв.м.	62,28 кв.м.	1				

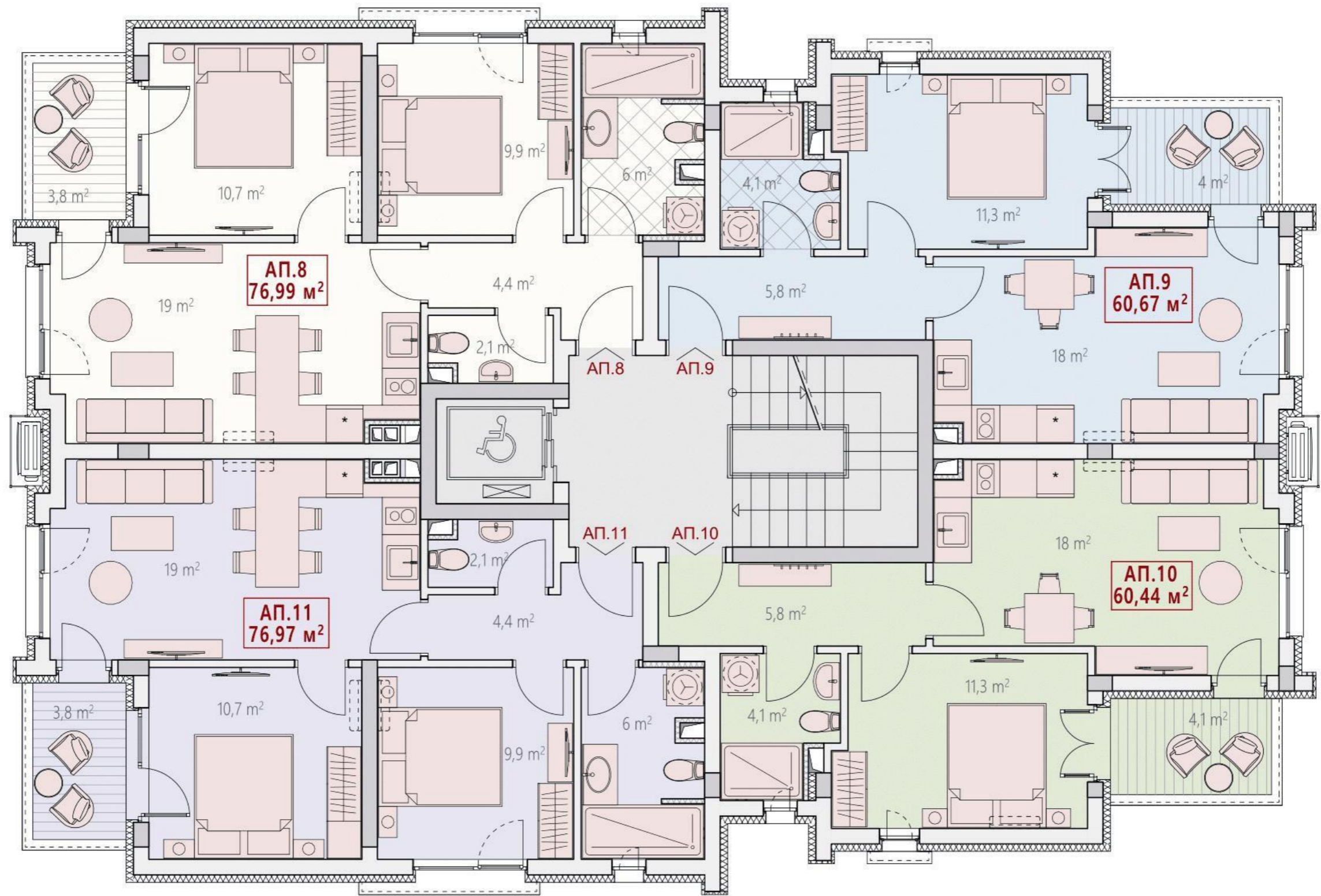
**ПЛАНИРОВКА 1-ЫЙ ЭТАЖ**





№ жилище	площ (без общи части)		брой спални	№ жилище	площ (без общи части)		брой спални	ПЛАНИРОВКА 2-ОЙ ЭТАЖ
	общи части	площ (с общи части)			общи части	площ (с общи части)		
АП. 4	69,9 кв.м.	9,01 кв.м.	2	АП. 6	54,0 кв.м.	7,46 кв.м.	1	
АП. 5	54,3 кв.м.	7,50 кв.м.	1	АП. 7	69,9 кв.м.	9,10 кв.м.	2	

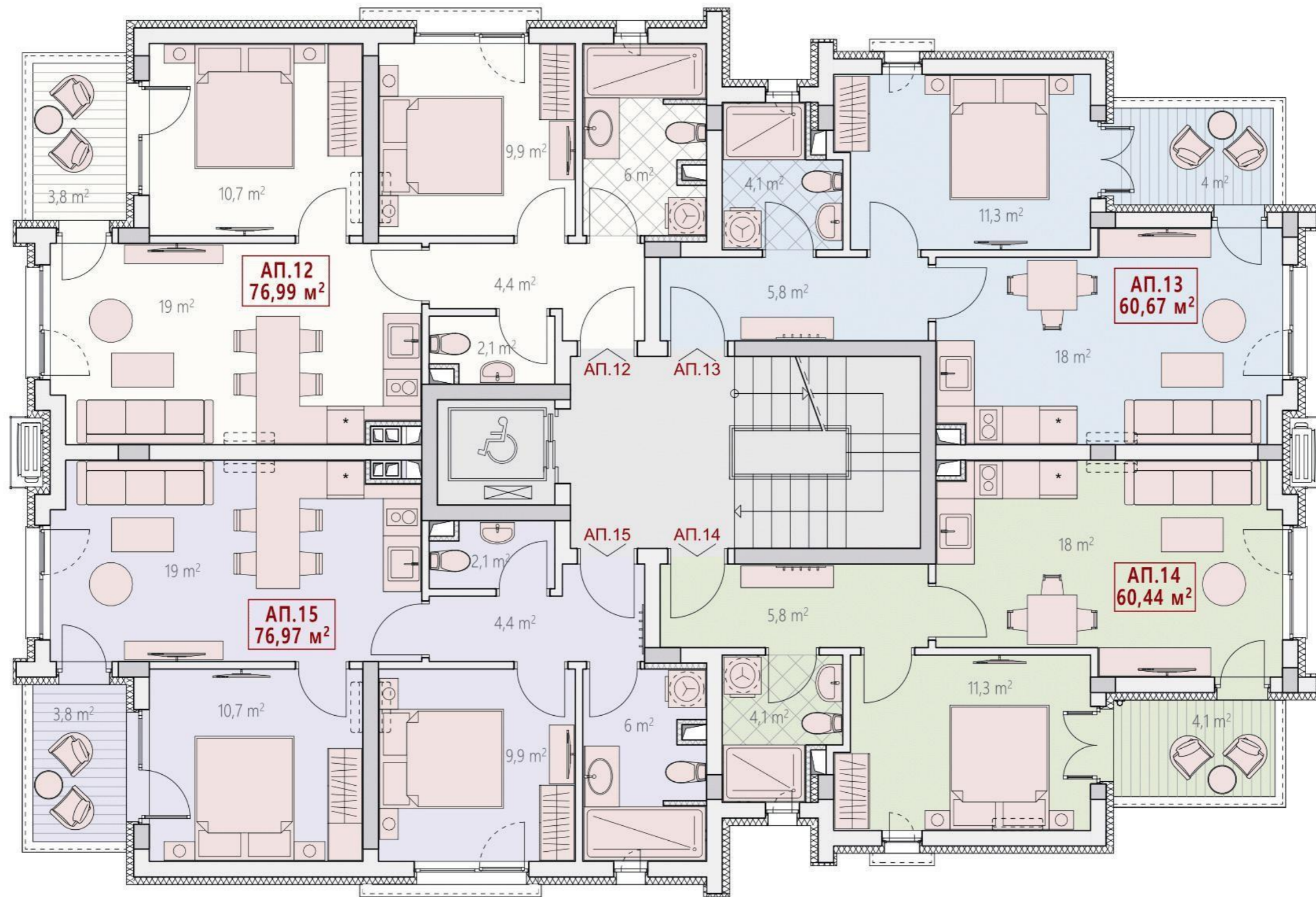




№ жилище	площ (без общи части)		брой спални	№ жилище	площ (без общи части)		брой спални
	обща площ	площ (с общи части)			обща площ	площ (с общи части)	
АП. 8	68,2 кв.м.	76,99 кв.м.	2	АП. 10	53,10 кв.м.	60,44 кв.м.	1
АП. 9	53,3 кв.м.	60,67 кв.м.	1	АП. 11	68,10 кв.м.	76,97 кв.м.	2

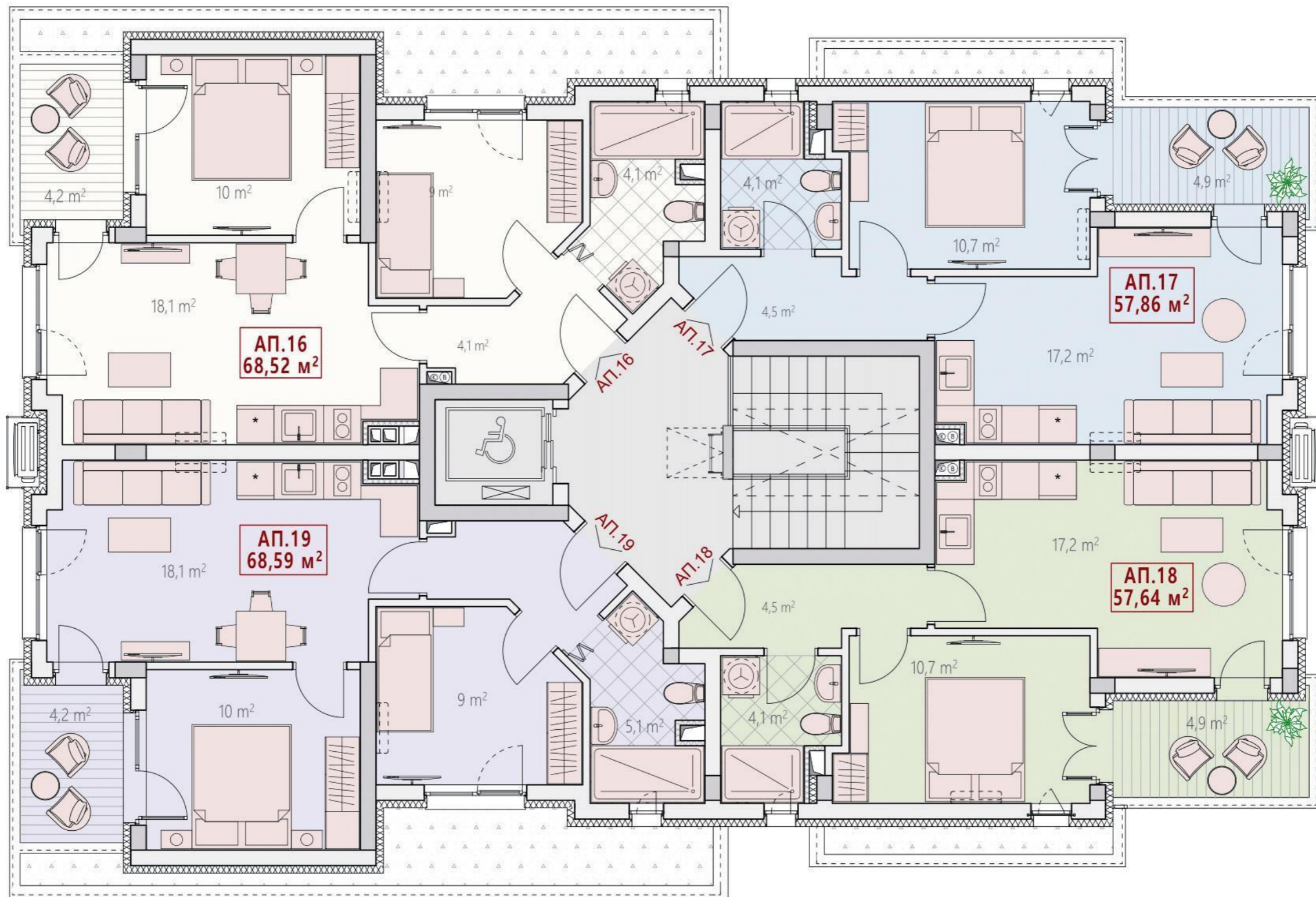
**ПЛАНИРОВКА 3-Й ЭТАЖ**





№ жилище	площ (без общи части)		брой спални	№ жилище	площ (без общи части)		брой спални	ПЛАНИРОВКА 4-ЫЙ ЭТАЖ
	обща площ	площ (с общи части)			обща площ	площ (с общи части)		
АП. 12	68,2 кв.м.	76,99 кв.м.	2	АП. 14	53,10 кв.м.	60,44 кв.м.	1	
АП. 13	53,3 кв.м.	60,67 кв.м.	1	АП. 15	68,10 кв.м.	76,97 кв.м.	2	

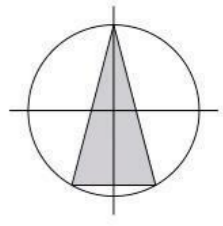




№ жилище	площ (без общи части)		брой спални	№ жилище	площ (без общи части)		брой спални
	общи части	площ (с общи части)			общи части	площ (с общи части)	
АП. 16	61,1 кв.м.	7,42 кв.м.	2	АП. 18	51,0 кв.м.	6,64 кв.м.	1
АП. 17	51,2 кв.м.	6,66 кв.м.	1	АП. 19	61,10 кв.м.	7,49 кв.м.	2

**ПЛАНИРОВКА 5-ЫЙ ЭТАЖ**

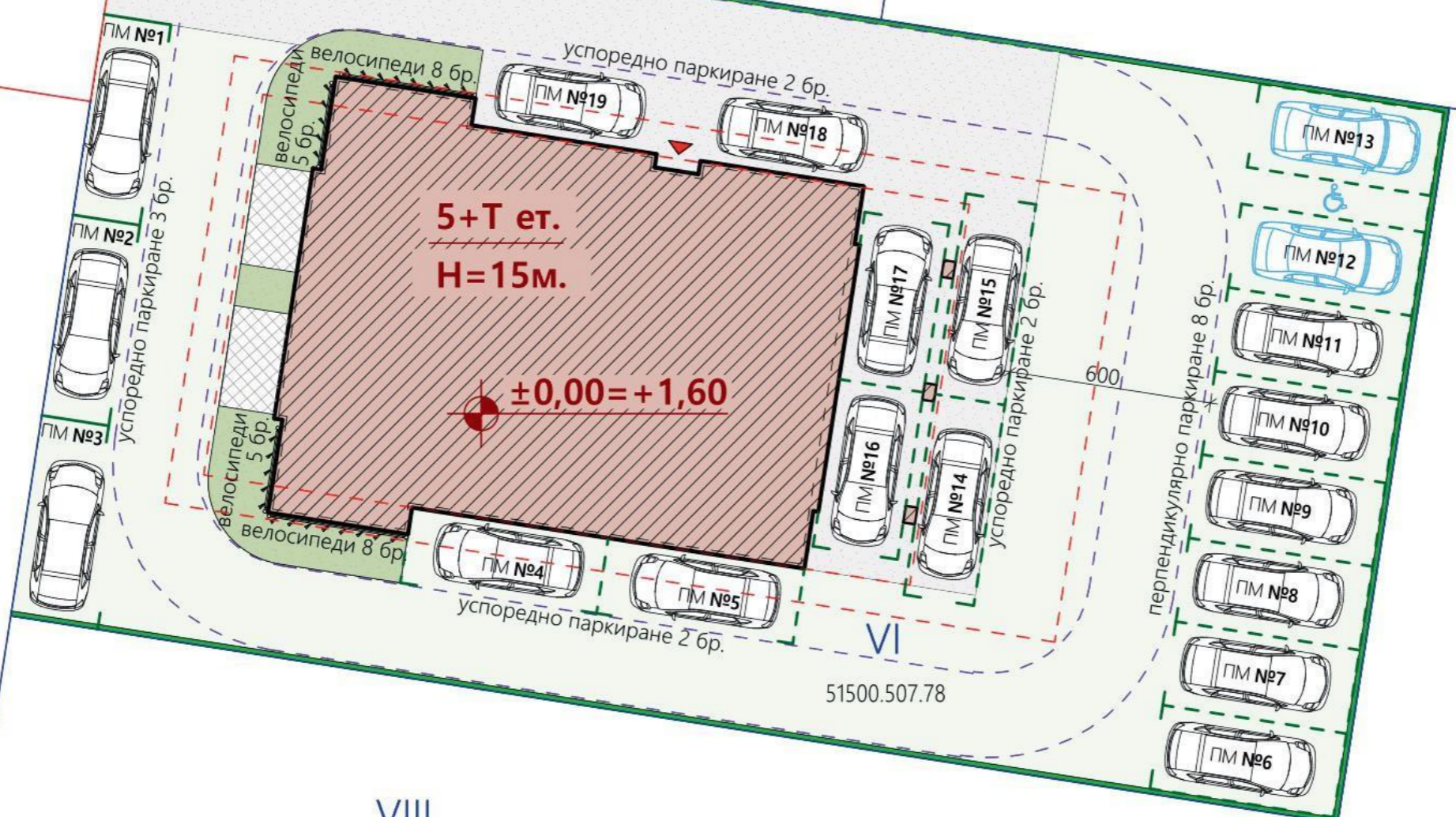




IV  
507.588

XIV  
507.589

X общ.  
51500.507.82



V  
51500.507.77

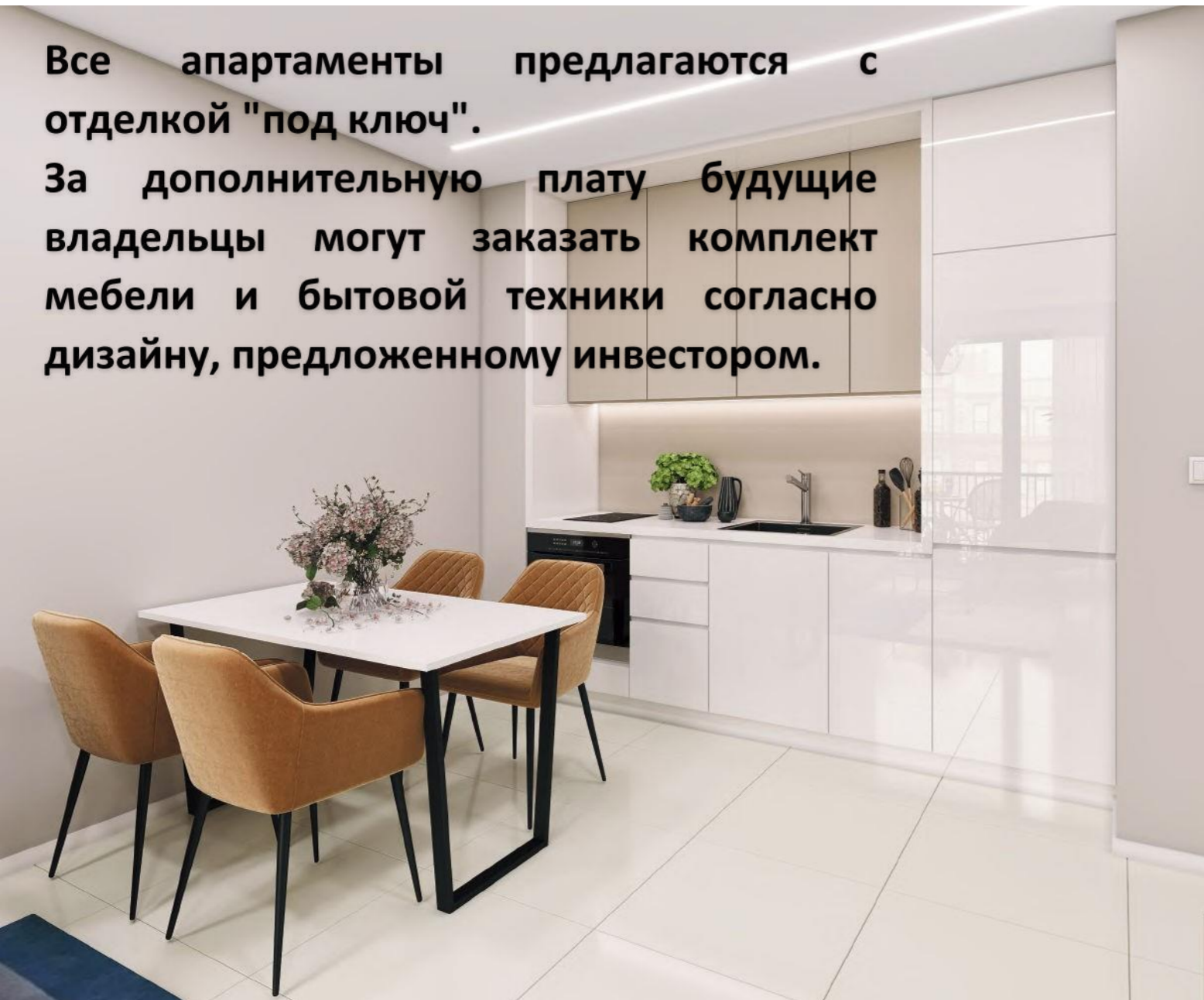
VIII  
51500.507.79

VI  
51500.507.78

ПАРКОВКА



Все апартаменты предлагаются с отделкой "под ключ". За дополнительную плату будущие владельцы могут заказать комплект мебели и бытовой техники согласно дизайну, предложенному инвестором.





















Доверие наших клиентов очень важно для нас.

Наши проекты:

**EMILIA ROMANA PARK**



**EMILIA ROMANA BOUTIQUE**



**EMILIA ROMANA VERDE**



**EMILIA ROMANA ESTE**





**НАЧАЛО СТРОИТЕЛЬСТВА - 10.2024**  
**СРОК СТРОИТЕЛЬСТВА - 24 МЕСЯЦА**

**ДВУХКОМНАТНЫЕ АПАРТАМЕНТЫ от 56 кв.м.**  
**ТРЕХКОМНАТНЫЕ АПАРТАМЕНТЫ от 68 кв.м.**



**СТАНЬТЕ ЧАСТЬЮ БОЛЬШОЙ СЕМЬИ EMILIA ROMANA!**



# EMILIA ROMANA CITY

## 20.08.2024

НАЧАЛО СТРОИТЕЛЬСТВА - ОКТЯБРЬ 2024 СРОК ЗАВЕРШЕНИЯ СТРОИТЕЛЬСТВА - АПРЕЛЬ 2026

ЭТАЖ	НОМЕР	ТИП	ЖИЛАЯ ПЛОЩАДЬ М2	ОБЩИЕ ЧАСТИ М2	ОБЩАЯ ПЛОЩАДЬ М2	ЦЕНА в ЕВРО (1300 кв.м)
<b>ЭТАЖ 1</b>						
1	1	2-х комн.	55,6	6,54	62,14	84 525
1	2	2-х комн.	55,6	6,68	62,28	84 525
1	3	2-х комн.	50,1	6,02	56,12	продан
<b>ЭТАЖ 2</b>						
2	4	3-х комн.	69,9	9,01	78,91	107625 резерв
2	5	2-х комн.	54,3	7,05	61,35	83895 резерв
2	6	2-х комн.	54	7,46	61,46	продан
2	7	3-х комн.	69,9	9,1	79	107 625
<b>ЭТАЖ 3</b>						
3	8	3-х комн.	68,2	8,79	76,99	105 000 резерв
<b>ЭТАЖ 4</b>						
<b>ЭТАЖ 5</b>						

Схема платежей: 10% -депозит, 30 % - при начале строительства (октябрь 2024), 40% - при получении АКТ14, 20% - при оформлении в собственность (апрель 2026)



+359 89-202-2011

+359 88-933-8334

+972 53-281-4559

(WhatsApp, Viber, Telegram)

