

**Товариство з обмеженою відповідальністю  
«Житлово-будівельна компанія «АУДИТ»**

*Код ЄДРПОУ*

40696129

**ЗАТВЕРДЖУЮ:**

Директор \_\_\_\_\_ С.Ф.Апаріна

«12» березня 2025р.



**Технічний висновок**

**про безперешкодний доступ маломобільних груп населення  
до нежитлових приміщень під класи: інвентарний №54,57,  
титульний №202,206, розташованих за адресою:  
м.Дніпро, пр. Слобожанський, будинок 35.**

**Експерт по технічному  
обстеженню будівель і споруд  
(кв. сертифікат серія АЕ 007067)**



**Глюшечкін С.О.**

**Інженер-проектувальник  
(кв. сертифікат серія АР20072)**

**Киричанська О.О.**

Дніпро 2025

## ПАСПОРТ

на виконану роботу з технічного огляду та оцінки нежитлових приміщень під класи: інвентарний №54,57, титульний №202,206, що розташовані за адресою: м.Дніпро, пр. Слобожанський, будинок 35 для безперешкодного доступу маломобільних груп населення.

Дата виконання обстеження: березень 2025 р.

Виконано проектно-технічне обстеження на можливість безперешкодного доступу маломобільних груп населення до нежитлових приміщень під класи: інвентарний №54,57, титульний №202,206, розташованих за адресою: м.Дніпро, пр. Слобожанський, будинок 35.

Замовнику видано технічний висновок.

## СКЛАД

Паспорт .....	2
Вступ.....	4
Нормативні посилання.....	5
Ознаки доступності об'єктів та безпеки пересування для МГН.....	7
Доступний заїзд у приміщення, сходи/пандуси .....	7
Входи/виходи, двері.....	7
Доступність всередині будівлі .....	8
Шляхи евакуації.....	9
Доступність до усіх поверхів у приміщенні: ліфти, ескалатори, підйомники.....	9
Наявність доступного і пристосованого для неповносправних туалету.....	10
Означення місцезнаходження (піктограми).....	12
Висновок.....	13

## ВСТУП

Справжня робота по обстеженню і оцінці нежитлових приміщень під класи: інвентарний №54,57, титульний №202,206, розташованих за адресою: м.Дніпро, пр. Слобожанський, будинок 35, на предмет можливості безперешкодного доступу осіб з інвалідністю та інших маломобільних груп населення до приміщень.

При проведенні обстежень та можливостей технічного стану були використані наступні матеріали:

1) Паспорт БТІ поетажного плану другого поверха будинку № 35, за адресою: м.Дніпро, пр. Слобожанський;

2) Дані візуального обстеження.

Відповідно до поставлених завдань були проведені такі роботи:

- Проаналізовано представлена Замовником робоча документація;
- виконано візуальний огляд будівлі та приміщень, визначено технічні можливості;
- підготовлено висновок на предмет можливості безперешкодного доступу маломобільних груп населення до нежитлових приміщень під класи: інвентарний №54,57, титульний №202,206, розташованих на другому поверсі будинку 35, за адресою: м. Дніпро пр. Слобожанський.

## НОРМАТИВНІ ПОСИЛАННЯ

Роботи з обстеження а також розробці технічного висновку виконувалися відповідно до вимог наступних нормативних документів:

ДБН В.2.2-40:2018	Будинки і споруди. Основні положення. Із зміною.
	РЕКОМЕНДАЦІЇ що до перевірки об'єктів будівництва на дотримання вимог доступності для Мало мобільних груп населення
ДБН В.2.2-9-2018	Будинки і споруди. Громадські будинки та споруди. Основні положення зі зміною.
ДБН В.1.1-7:2016	Пожежна безпека об'єктів будівництва. Загальні вимоги.

РЕКОМЕНДАЦІЇ, щодо перевірки об'єктів будівництва на дотримання вимог доступності для маломобільних груп населення, які розроблені Всеукраїнською громадською організацією інвалідів «Група Активної Реабілітації» та Всеукраїнським громадським соціально-політичним об'єднанням «Національна Асамблея інвалідів України» спільно з Управлінням методології і контролю планових перевірок Державної архітектурно-будівельної інспекції України. Практична апробація цих рекомендацій відповідатиме вимогам часу, зокрема виконання ст. 9 Конвенції ООН про права осіб з інвалідністю, постановам Кабінету Міністрів України на виконання Указів Президента України щодо дотримання прав осіб з інвалідністю на безперешкодний доступ. Окрім того, буде добрим інструментом для органів державного архітектурно - будівельного контролю при виконанні Закону України «Про регулювання містобудівної діяльності», Закону України «Про внесення змін до деяких законодавчих актів України щодо посилення відповідальності та вдосконалення державного регулювання у сфері містобудівної діяльності», Кодексу України «Про адміністративні правопорушення».

Сприятиме:

- створенню в Україні єдиної системи оцінки доступності споруд/ приміщень;
- ефективному контролю при прийнятті об'єктів житлового та громадського призначення в експлуатацію щодо їх архітектурної доступності для маломобільних груп населення (далі – МГН);
- забезпеченню принципів доступності, які гарантовані ст.9 Конвенції ООН про права осіб з інвалідністю.

## *Ознаки доступності об'єктів та безпеки пересування для МГН*

Послідовність проведення перевірки об'єкту громадського призначення щодо його доступності для МГН відповідає положенням ДБН В.2.2-40:2018:

1. Безпроблемне пересування по прилеглій території (не розглядається в висновку).
2. Наявність визначених місць для паркування автомобілів осіб з інвалідністю найближче до входу у будинок (не розглядається в висновку).
3. Доступний заїзд у приміщення, сходи/пандуси.
4. Входи/виходи, двері. Відсутність порогів, широкі двері, широкі коридори.
5. Доступність в середині будівлі.
6. Шляхи евакуації.
7. Доступність до усіх поверхів у приміщенні: ліфти, ескалатори, підйомники.
8. Наявність доступного і пристосованого для неповносправних туалету.
9. Означення місце знаходження (піктограми).

### *Доступний заїзд до приміщення.*

При вході, будівлю облаштовано сходами та пандусом, який забезпечує підйом осіб з інвалідністю на рівень входу на перший поверх будівлі.

Пандус примикає до входу до будівлі.

Ухили пандуса:

- фронтальний –1:12
- бічні– 1:10
- Пропускна ширина пандуса 1,20 м.
- В кінці підйому пандуса влаштована горизонтальна площадка шириною маршу пандуса і довжиною 1,5м.

Поручні на пандусах та сходах.

Кнопка виклику використовується за умови недоступності приміщення, встановлена поруч з вхідними дверима найближче до пандусу.

### ***Зовні входи/виходи, двері***

Нежитлові приміщення під класи: інвентарний №54,57, титульний №202,206, розташовані на другому поверсі, мають, один вхід у коридор загального користування з ліфтової кабіни, доступний для людей з інвалідністю. Вхідні двері у приміщення забезпечують безпроблемний прохід людям з важкими ураженнями опорно-рухового апарату та проїзд інвалідним візком. Ширина дверей – 90 см.

Двері облаштовані спеціальними пристосуваннями для фіксації дверних полотен в положенні „зачинено” і „відчинено”.

Висота порогів – max 4,5 см. Решітка для витирання ніг перед входом в нежитлове приміщення та в тамбур вхідних дверей перешкоди не створює.

**Висновок. Ширина коридору 2350 мм, щіток для витирання ніг не має – перешкоди руху не задається.**

### ***Доступність в середині нежитлового приміщення.***

Ширина шляху руху у коридорі. в чистоті - при русі крісла-коляски в одному напрямку 1,5 м; при зустрічному русі 1,8 м. Згідно (ДБН В.2.2-40:2018).

Ширина дверних отворів 0,9 м і відкритого отвору у стіні в приміщення 2,36 м. При глибині косяка відкритого прорізу більше 1,0 м ширину прорізу слід приймати по ширині комунікаційного проходу та становить 1,2 м. Згідно (ДБН В.2.2-40:2018, пункт 6.2.6.).

**Висновок. Ширина дверних проходів по ходу руху осіб з інвалідністю – 0,9 м. Згідно вимогам ДБН В.2.2-40:2018, пункт 6.2.6.**



## *Шляхи евакуації*

Місця обслуговування і постійного перебування МГН розташовані на мінімально можливих відстанях від евакуаційних виходів з приміщення, з поверхів і з будинків назовні. При цьому відстань від дверей приміщення з перебуванням інвалідів, що виходить в тупиковий коридор, до евакуаційного виходу з поверху або назовні не перевищує 15 м.

Згідно ДБН В.2.2-40:2018

Ширина (в просвіті) ділянок евакуаційних шляхів, які використовуються МГН:

- Дверей із приміщень, у яких перебуває не більше 15 осіб - 0,9м;
- Прорізів і дверей в інших випадках, проходів у середині приміщень - 1,2м;
- коридорів, пандусів, що використовуються для евакуації - 1,8 м.

(ДБН В.2.2-40:2018)

**Висновок. Ширина проходу у приміщення з боку вхідних дверей 1800 мм. Згідно з вимогами ДБН В.2.2-40:2018**

**Відстань від дверей приміщення з перебуванням інвалідів, що виходить в тупиковий коридор, до евакуаційного виходу з поверху не перевищує 15м.**

***Доступність до усіх поверхів у приміщенні: ліфти, ескалатори, підйомники***

Громадські будівлі та споруди слід обладнувати пасажирськими ліфтами у випадку розміщення приміщень на поверхах вище або нижче поверху основного входу до будівлі (першого поверху). Згідно з вимогами ДБН В.2.2-40:2018 пункт 6.3.3.1.

Кабіна ліфта повинна мати внутрішні розміри не менше ніж, м: ширина – 1,1; глибина – 1,4.

Слід застосовувати ліфти із шириною дверного прорізу не менше ніж

0,9м. В решті випадків розмір дверного прорізу встановлюється із шириною дверного прорізу максимально наближеному до 0,9 м. Згідно з вимогами ДБН В.2.2-40:2018 пункт 6.3.3.2.

Кнопки ліфтів мають бути облаштовані тактильними позначками, які дублюють текстову інформацію. Текстову інформацію на кнопках слід виконувати збільшеним шрифтом у контрастному співвідношенні кольорів. Крім того, у ліфтах повинна бути передбачена наявність голосового інформатора та звукового сигналізатора. На одвірках входів до ліфта на висоті 1,5м повинні бути рельєфні цифри та продубльовані шрифтом Брайля, що вказують на поверх (на жаль, інформація відсутня). Висота цифри 0,05м. Навпроти виходу з ліфта на стіні повинен бути також вказаний номер поверху. Цифра має бути контрастною зі стіною, на якій вона розміщена. Згідно з вимогами ДБН В.2.2-40:2018 пункт 6.3.3.5.

**Висновок. Кабіна ліфта має внутрішні розміри не менше ніж, м: ширина–1,1; глибина – 1,4. Згідно з вимогами ДБН В.2.2-40:2018**

**Слід застосовувати ліфти із шириною дверного прорізу не менше ніж 0,9 м. В решті випадків розмір дверного прорізу встановлюється із шириною дверного прорізу максимально наближеному до 0,9 м. Згідно з вимогами ДБН В.2.2-40:2018 пункт 6.3.3.2.**

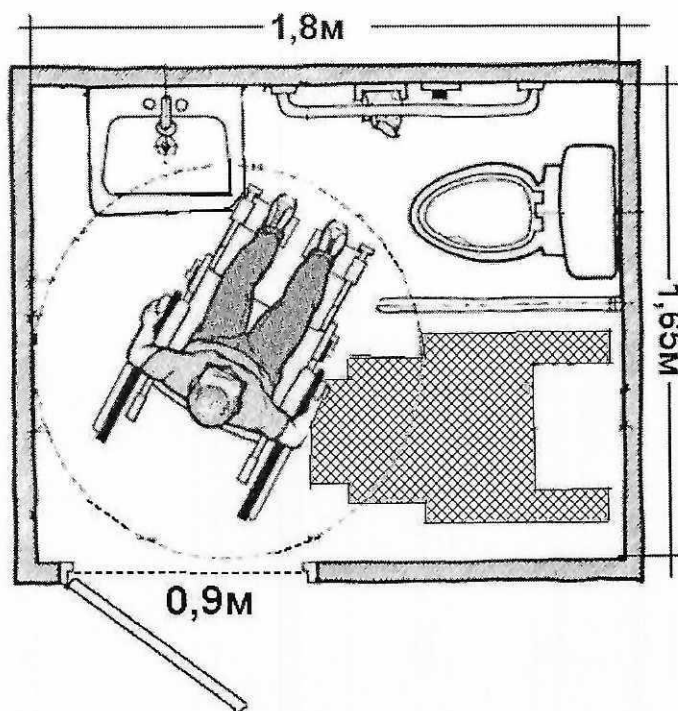
**Необхідно додати інформацію на одвірках входів до ліфта на висоті 1,5м рельєфні цифри та продубльовані шрифтом Брайля, що вказують на поверх.**

#### ***Наявність доступного і пристосованого для неповносправних туалету***

В закладі освіти передбачений туалет загального користування, який має одну універсальну кабінку, яка улаштована допоміжними пристроями і є доступної для всіх категорій громадян.

Розміри кабінки вбиральні для відвідувача на кріслі-візку має ширину 1,65 м. глибину - 1,8 м.

Вільне місце перед унітазом 800мм по ширині візка і 1100мм по довжині.



Двері шириною 850мм відчиняються назовні і легко;

Наявність горизонтальної ручки на дверях з внутрішньої сторони на висоті 80 см від підлоги і 30 см від краю дверей;

Замок на дверях можна відімкнути о днією рукою.

Сидіння унітазу стійке, 45 - 50 см над рівнем підлоги (на рівні сидіння крісла-візка);

Важіль зливу води розташований в доступному місці на відкритій поверхні унітазу, на висоті 0,90 м;

В кабіні туалету, пристосованого для осіб у візках, встановлена кнопка виклику на висоті 0,9 м від підлоги. Згідно (ДБН В.2.2-40:2018, пункт 11.)

**Висновок. При наявності 4-х санітарних вузлів, один з них обладнаний для користування інвалідами.**

## Означення місце знаходження (піктограми)

На жаль, не скрізь, на другому поверсі, у нежитлових приміщеннях є візуальна інформація про розташування пристосованих для людей з інвалідністю.

Інформація представлена відповідними піктограмами та символами, що застосовуються у міжнародній практиці.

Літери і символи позначення/знака виделені контрастними, по відношенню до фону і легкопомітні. Фон самого знака контрастний по відношенню до прилеглої поверхні. Поверхня знака не відображає світлові промені і не блищати.

*Міжнародний символ доступності (МСД)*



Колір, яким позначається людина у візку і колір фону-контрастні.

**Висновок.** Необхідно додати візуальну інформацію про розташування при стосованих для людей з інвалідністю місць.

### Технічний висновок.

За результатами експертизи проведеного технічного обстеження приміщень комісією, у складі: Ілющечкін С.О. (кваліфікаційний сертифікат серії АЕ за номером № 007067, виданий Атестаційною архітектурно-будівельною комісією), Кирничанська О.О. (кваліфікаційний сертифікат серії АР за номером № 20072, виданий Атестаційною архітектурно-будівельною комісією) станом на 12 березня 2025 року, встановлено, що нежитлові приміщення під класи: інвентарний №54,57, титульний №202,206 можуть використовуватись особами з інвалідністю та іншими маломобільними групами населення, зокрема, мають безперешкодний доступ до нежитлових приміщень і іншої інфраструктури та відповідає вимогам ДБН В.2.28-40. Основні засади. Зі змінами.»



ВСЕУКРАЇНСЬКА ГРОМАДСЬКА ОРГАНІЗАЦІЯ  
АСОЦІАЦІЯ ЕКСПЕРТІВ БУДІВЕЛЬНОЇ ГАЛУЗІ  
САМОРЕГУЛІВНА ОРГАНІЗАЦІЯ У СФЕРІ АРХІТЕКТУРНОЇ ДІЯЛЬНОСТІ  
АТЕСТАЦІЙНА АРХІТЕКТУРНО-БУДІВЕЛЬНА КОМІСІЯ

Серія АЕ

№ 007067

**КВАЛІФІКАЦІЙНИЙ СЕРТИФІКАТ**

відповідального виконавця окремих видів робіт (послуг),  
пов'язаних із створенням об'єктів архітектури

**Експерт**

(найменування професії)

Виданий про те, що

**Ілющечкін Сергій Олексійович**

пройшов(ла) професійну атестацію, що підтверджує його (її) відповідність кваліфікаційним вимогам у сфері діяльності, пов'язаної із створенням об'єктів архітектури, професійну спеціалізацію, необхідний рівень кваліфікації і знань.

Категорія:

Провідний експерт будівельний

Кваліфікаційний сертифікат видано згідно з рішенням атестаційної архітектурно-будівельної комісії (далі - Комісія) від 19.09.2022 № 153

(рішенням \_\_\_\_\_ секції Комісії  
від \_\_\_\_\_ № \_\_\_\_\_, затвердженим президією  
Комісії \_\_\_\_\_)

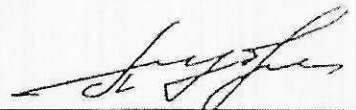
Зареєстрований у реєстрі атестованих осіб 19.09.2022 року  
за № 972

Роботи (послуги), пов'язані із створенням об'єктів архітектури, спроможність виконання яких визначено кваліфікаційним сертифікатом: **Технічне обстеження будівель і споруд об'єктів будівництва класу наслідків (відповідальності) ССЗ (значні наслідки).**

Дата видачі 19.09.2022 року

Голова Атестаційної  
архітектурно-будівельної комісії



  
(підпис)

Губень П.І.  
(прізвище, ім'я, по батькові)

