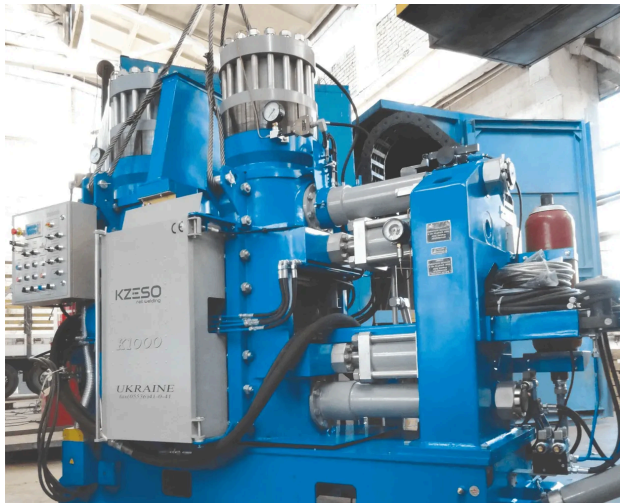
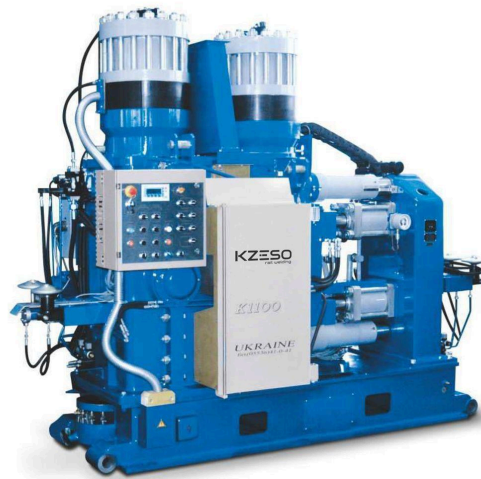


Стационарная машина для сварки встык K1000/K1100

**K1000****K1100**

В стационарных рельсосварочных машинах KZESO использовано более десятка инноваций, защищенных международными патентами в области технологии сварки, систем управления и программирования сварочных процессов, а также конструкций основных узлов сварочных машин, которые отличаются оригинальной компоновкой механических элементов, сварочной схемы, использованием высокоскоростных гидравлических приводов и новых принципов центрирования рельсов. Качество сварных соединений соответствует требованиям международных стандартов.

Машина K1000 предназначена для контактной сварки рельсов сечением от 5000 мм² до 10000 мм² непрерывной или импульсной вспышкой в стационарных условиях с зачисткой заусенцев сразу после сварки. По специальному заказу машина может быть изготовлена для сварки других профилей сечением до 18 000 мм².

Машина K1100 является модернизацией машины K1000 и предназначена для сварки рельсов из легированных сталей, а также для сварки рельсов с изолированными стыками.

Для сварки секций рельсов с изолированными стыками предварительное выравнивание внешними роликовыми центраторами осуществляется по основанию рельса, а не по шейке, как в машине K1000.

Для обеспечения беспрепятственного прохождения секции с изолированными стыками в машине K1100 через зону сварки машины изменена конструкция узла удаления заусенцев и защитных шторок.

Машины K1000, K1100 оснащены системой управления процессом сварки, построенной на новейшем программируемом контроллере Siemens и обеспечивающей компьютерную аттестацию технологических параметров сварки каждого стыка.

Технические характеристики

| | K 1000 | K 1100 |
|---|------------------|----------------|
| Номинальное напряжение, В | 380 | 380 |
| Частота тока, Гц | 50 | 50 |
| Наибольший вторичный ток, кА | 84 | 84 |
| Номинальный длительный вторичный ток, кА | 19 | 19 |
| Мощность короткого замыкания, кВА | 600 | 600 |
| Мощность сварочная при ПВ=50%, кВА | 180 | 180 |
| Наибольшее рабочее давление в гидросистеме, МПа | 20 | 20 |
| Максимальная скорость осаждения, мм/с | 100 | 100 |
| Максимальное усилие осаждения, кН | 800 | 800 |
| Максимальное усилие зажима, кН | 2000 | 2000 |
| Масса машины сварочной, кг | 9350 (12850 к-т) | 12850 к-т |
| Габаритные размеры, мм | | |
| - машины сварочной | 5660x1640x2782 | 5660x1640x2782 |
| - шкафа управления | 1290x690x1730 | 1290x690x1730 |
| - станции насосной | 1300x745x1420 | 1300x745x1420 |
| - шкафа для системы записи | 690x690x1750 | 690x690x1750 |