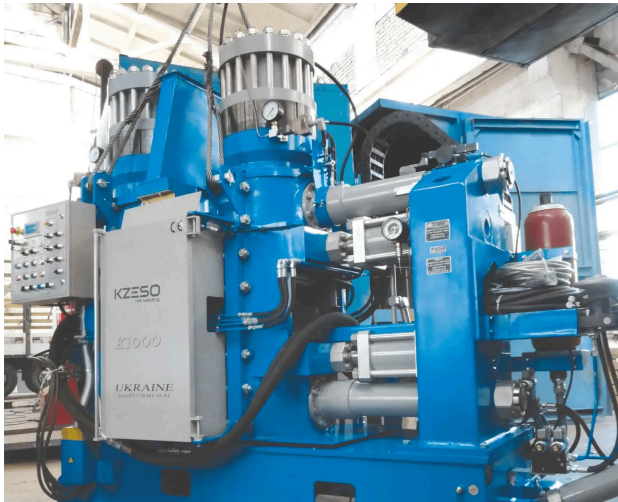


## Стаціонарна стикова зварювальна машина для стикового зварювання рейок K1000/K1100

**K1000****K1100**

У стаціонарних рейкозварювальних машинах KZESO використовується більше десятка інновацій, захищених міжнародними патентами, в області технології зварювання, систем управління і програмування зварювальних процесів, а також конструкцій основних вузлів зварювальних машин, які відрізняються оригінальним компонуванням механічних елементів, зварювального контуру, застосуванням швидкісних гідроприводів і нових принципів центрування рейок. Якість зварних з'єднань відповідає вимогам міжнародних стандартів.

Машина K1000 призначена для стикового зварювання рейок перерізом від 5000 мм<sup>2</sup> до 10000 мм<sup>2</sup> безперервним або імпульсним струмом в стаціонарних умовах з видаленням задирок відразу після зварювання. За спеціальним замовленням машина може бути виготовлена для зварювання інших профілів перерізом до 18 000 мм<sup>2</sup>.

Машина K1100 є модернізацією машини K1000 для зварювання рейок з легованих сталей, а також для зварювання секцій рейок з ізольованими стиками.

Для зварювання секцій рейок з ізольованими стиками попереднє вирівнювання зовнішніми роликівими центраторами здійснюється по основі рейки, а не по шийці, як в машині K1000.

Для забезпечення безперешкодного проходження секції з ізольованими стиками в машині K1100 через зварювальну зону машини змінено конструкцію пристрою видалення задирок і захисних жалюзі.

Машини K1000, K1100 оснащені системою управління зварювальним процесом, яка побудована на базі новітнього програмованого контролера Siemens і забезпечує комп'ютерну паспортизацію технологічних параметрів зварювання кожного стику.

**Технічні характеристики**

	<b>K 1000</b>	<b>K 1100</b>
Номинальна напруга, В	380	380
Частота струму, Гц	50	50
Найбільший вторинний струм, кА	84	84
Номинальний тривалий вторинний струм, кА	19	19
Потужність короткого замикання, кВА	600	600
Потужність зварювальна при ПВ=50%, кВА	180	180
Найбільший робочий тиск у гідросистемі, МПа	20	20
Максимальна швидкість осадження, мм/с	100	100
Максимальне зусилля осадження, кН	800	800
Максимальне зусилля затискання, кН	2000	2000
Маса машини зварювальної, кг	9350 (12850 к-т)	12850 к-т
Габаритні розміри, мм		
- машини зварювальної	5660x1640x2782	5660x1640x2782
- шафи керування	1290x690x1730	1290x690x1730
- станції насосної	1300x745x1420	1300x745x1420
- шафи для системи запису	690x690x1750	690x690x1750