



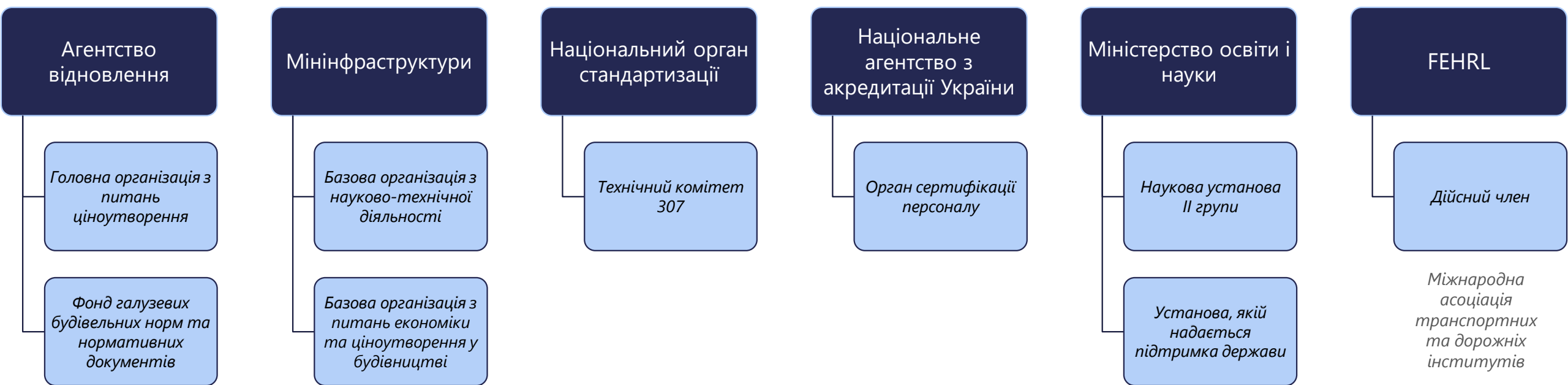
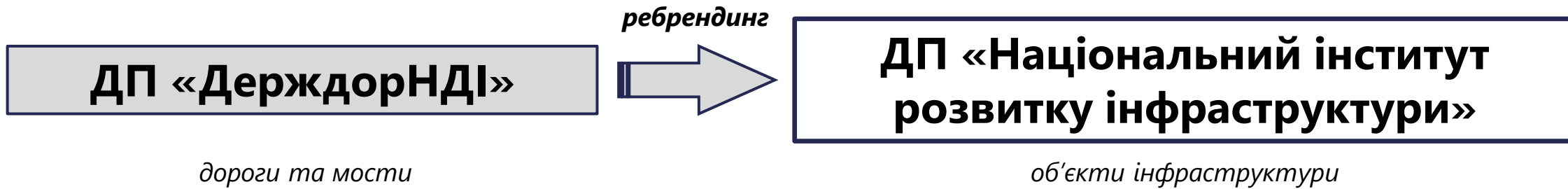
ДП «НІРІ»

ТРЕНДИ ТА ІННОВАЦІЇ У ВІДБУДОВІ ОБ'ЄКТІВ ІНФРАСТРУКТУРИ

*Артем БЕЗУГЛИЙ,
Директор ДП «НІРІ», к.е.н., доц.*



Хто ми?



Тренди та інновації відбудови

Покращення
якості життя людей



Збереження навколишнього
середовища

Енергоефективність

- застосування матеріалів та технологій, що сприяють скороченню споживання енергії для зменшення викидів парникових газів

Зелене будівництво

- використання екологічно чистих матеріалів та технологій для зменшення негативного впливу будівництва на довкілля

Використання відходів і вторинних продуктів промисловості

Інтелектуальні системи

Адаптація до зміни клімату

- технічні рішення, які дозволяють витримати екстремальні погодні умови та зміни клімату

ПРАКТИЧНІ ПРИКЛАДИ:

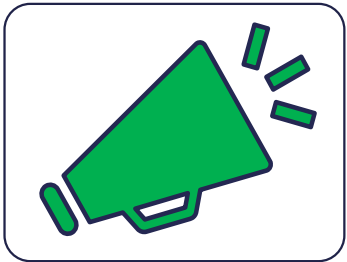
ДОРОЖНЯ ІНФРАСТРУКТУРА

- теплі а/б суміші, енергозберігаючі добавки в бітум, відфрезерований асфальтобетон та подрібнений бетон, металургійні шлаки, золи-винесення, відходи збагачення залістистих кварцитів, бетон з використанням вторинної сировини, інтелектуальні системи освітлення доріг

ЦИВІЛЬНЕ БУДІВНИЦТВО

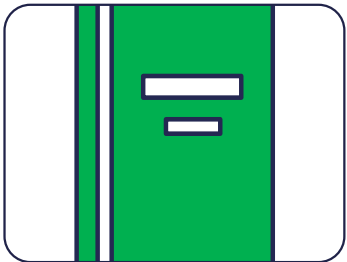
- сонячні панелі, утеплення будинків, 3D друк, системи збору та використання дощової води, біопластик, системи «розумний дім», використання водонепроникних матеріалів

Яким чином прискорити впровадження інновацій в будівництво?



АКТИВНА КОМУНІКАЦІЯ

- Портал та Платформа інновацій – комунікаційний майданчик для ділового спілкування та обміну інформацією між постачальниками інновацій та зацікавленими стейкхолдерами



НОРМАТИВНЕ РЕГУЛЮВАННЯ

- створення адекватної нормативної бази для впровадження інновацій (будівельні норми, гармонізація EN тощо), удосконалення системи ціноутворення в будівництві



НАУКОВО-ТЕХНІЧНИЙ СУПРОВІД

- науково-технічний супровід об'єктів будівництва – супровід впровадження новацій на етапі проектування та виконання будівельних робіт



Активна комунікація



ПОРТАЛ ІННОВАЦІЙ

ОСТАННІ ПУБЛІКАЦІЇ НА ПОРТАЛІ

ГАЗОННА РЕШІТКА STELLA GREEN mate
 Газонні решітки – один із основних напрямків по благоустрою території компанії SANSTORE. Газонна решітка Stella Green призначена для зміцнення та стабілізації ґрунту, зберігаючи вільну циркуляцію води та допоможе зберегти трав'яний покрив зеленим та доглянутим.
 Наповненість публікації 5 / 10 опубліковано 07.12.2023

ГЕОТЕКСТИЛЬ ТЕРМОСКРІПЛЕНИЙ FIBRETEX mate
 Геотекстиль термоскріплений TM Fibretex являє собою неткане полотно, виготовлене із високоякісного поліпропілену методом термічного спаювання волокон. Технологія виробництва геотекстилю Fibretex основана на двоетапному процесі.
 Наповненість публікації 8 / 10 опубліковано 29.11.2023

ГЕОТЕКСТИЛЬ ТЕРМО mate
 Матеріал підвищеної міцності для кривелинних та будівельних робіт / щільність від 100 до 500гр/м2 / колір: білий, сірий / голкопробивний, термоскріплений / дренаж, армування, захист, фільтрація, основа ПВХ-мембран.
 Наповненість публікації 0 / 10 опубліковано 09.11.2023



360 зареєстрованих учасників

228 компаній бере участь в проекті

65 новацій в дорожній сфері

ПЛАТФОРМА ІННОВАЦІЙ

Всього **37** випусків

2520+ хв цікавого ефіру





Нормативне регулювання



Більше 10
ДБН (ГБН)

ДБН В.2.3-4:2015



Автомобільні дороги.
Частина I. Проектування.
Частина II. Будівництво

ДБН В.2.3-5:2018



Вулиці та дороги населених
пунктів

Більше 100 стандартів ДСТУ

НАЦІОНАЛЬНІ СТАНДАРТИ УКРАЇНИ



Безпека дорожнього руху.
Розмітка дорожня. Загальні
технічні умови

ДСТУ 4100:2021



Безпека дорожнього руху.
Знаки дорожні. Загальні
технічні умови. Правила
застосування

ДСТУ 4123:2020



Засоби заспокоєння руху.
Загальні технічні вимоги



Настанова з утримання
автодорожніх мостів

ДСТУ 9043:2020



Матеріали щебеневі зі
шлаків металургійних для
дорожнього будівництва.
Технічні умови

ДСТУ 9076:2021



Автомобільні дороги. Оцінка
впливу на довкілля

Більше 150 стандартів ДСТУ EN

ГАРМОНІЗОВАНІ НАЦІОНАЛЬНІ
СТАНДАРТИ (ДСТУ EN)



Методи випробувань
та технічні умови на
бітум та інші в'язучі



Методи випробувань та технічні
умови на інші **матеріали** (ґрунт,
щебінь, пісок)



Методи випробувань та технічні
умови на **асфальтобетонні** та
цементобетонні суміші



Методи випробувань та
технічні умови на дорожню
розмітку

В роботі
6 ДСТУ щодо
цементобетонів



Улаштування безперервно
армованого ЦБ
дорожнього покриття



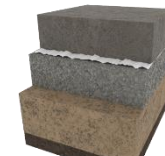
Технічні умови на суміші
ЦБ укочувані дорожні та
ЦБ укочений



Улаштування ЦБ
дорожнього покриття із
штировим з'єднанням плит



Технічні умови на суміші
ЦБ дорожні та ЦБ
дорожній



Проектування жорсткого
дорожнього одягу



Улаштування жорсткого
дорожнього одягу

Науково-технічний супровід



ГОЛОВНЕ ЗАВДАННЯ:

Вирішення конструктивно-технічних **проблем**, що не регламентовані будівельними **нормами** або нормативними **документами** та запровадження **сучасних матеріалів** та **технологій**:



ВІБРОРЕЗОНАНСНА
ДЕСТРУКТУРИЗАЦІЯ



УКОЧУВАНИЙ
ЦЕМЕНТОБЕТОН



БЕЗПЕРЕРВНЕ АРМУВАННЯ



ЗАСТОСУВАННЯ ШЛАКІВ



ГОФРОВАНІ
КОНСТРУКЦІЇ



СТАБІЛІЗАТОРИ ГРУНТІВ



164
об'єкти

Автомобільних доріг



5
об'єктів

Фортифікаційних споруд



27
об'єктів

Транспортних споруд



2
об'єкти

Тунелів

наш практичний досвід



КОРИСНІ ЛІНКИ

для роботи фахівців галузі

bit.ly/useful_links_dndi



Посібники для саморозвитку



nidi.org.ua



nauka@nidi.org.ua



facebook.com/nidi.org.ua



youtube.com/@se_nidi



nidi.org.ua/innovation-platform



instagram.com/nidi_se



t.me/nidi_se

#драйверизмін #нірі #новації