

ВМ66



Будинок 66м²

Найпопулярніший модульний будинок від BudMall не залишить без уваги жадного поціновувача скандинавського дизайну та ергономічного заповнення простору саме через свою широку палітру кольорів фасаду та двох різновидів планування.

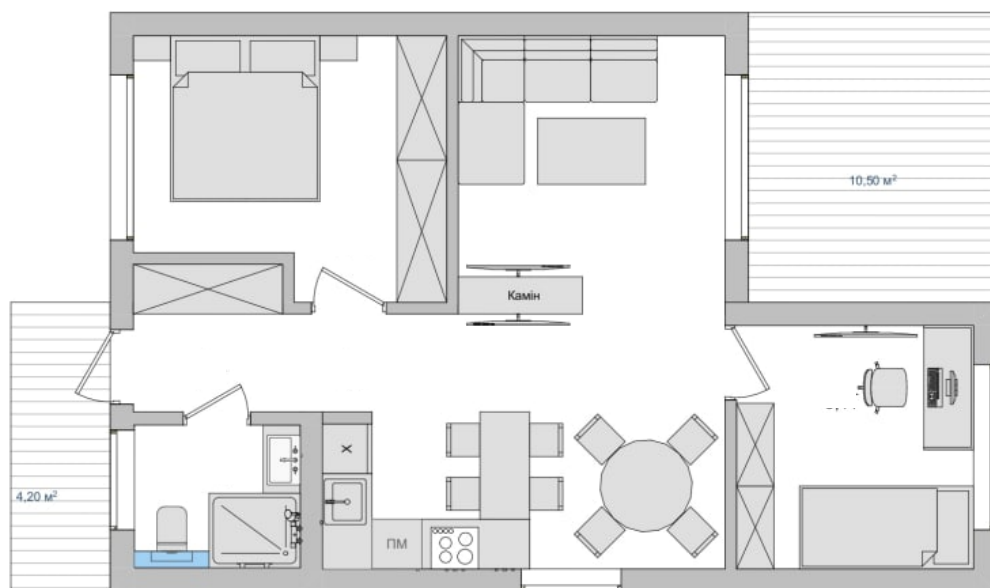
Ідеальний варіант для сімейної пари з дитиною, адже будинок включає в себе передпокій, кухню-вітальню, санвузол, гардероб, спальню та дитячу спальню. Доповняють атмосферу замського будинку літня тераса та навіс для авто, які входять у додаткову комплектацію.



ПЛАН БУДИНКУ



ПЛАН-СХЕМА МОДУЛЬНОГО БУДИНКУ VM-66 М 1:50



Експлікація VM-66

№	НАЙМЕНУВАННЯ	ПЛОЩА, м2
1	ПЕРЕДПОКІЙ	3,47
2	КУХНЯ-ВІТАЛЬНЯ	27,7
3	САНВУЗОЛ	3,45
4	СПАЛЬНЯ	12,12
5	СПАЛЬНЯ ДИТЯЧА	9,02
Загальна площа забудови		65,89

Експлікація терас

1	ТЕРАСА ТИП 1	
2	ТЕРАСА ТИП 2	
3	ПЕРГОЛА	
4	НАВІС ДЛЯ АВТО	
Загальна площа терас		

Зовнішні стіни

- 1 Зовнішня обшивка: планкен сосновий, пофарбований 20мм. Текстульне покриття./ Профнастил Т-08
- 2 Рейка горизонтальна, брус сосновий 30X70мм, оброблений біозахисним розчином
- 3 Рейка вертикальна, брус сосновий 30X70мм, оброблений біозахисним розчином
- 4 Вітробар'єр Щільність: г/м²: 90
- 5 OSB-3 плита 10мм
- 6 Утеплювач: мінеральна вата в створі несучого каркасу 150мм, Теплопровідність: 0,037 Вт/(кв.м*К)
- 7 Несучий каркас: брус сосновий 50X150мм, оброблений біозахисним розчином
- 8 Паробар'єр плівка Щільність г/м.кв:110 г/м.кв.
- 9 Рейка: брус сосновий 30X70мм оброблений біозахисним розчином
- 10 Вагонка соснова, пофарбована, товщиною 20мм. Текстульне покриття



Підлога



- 1 Кімнати та коридор - Ламінат, санвузол - керамічна плитка
- 2 Кімнати та коридор - OSB-3 плита 22мм, санвузол - OSB-3 плита 10мм + ЦСП плита 12мм
- 3 Паробар'єр Щільність г/м.кв:110 г/м.кв.
- 4 Балки підлоги: брус сосновий 50X200мм, оброблений біозахисним розчином
- 5 Утеплювач в створі балок підлоги: мінеральна вата 200мм Теплопровідність:0,037 Вт/(кв.м*К)
- 6 Вітробар'єр Щільність: г/м²:90
- 7 OSB-3 плита - 10мм
- 8 Шар гідроізоляції для дна будинку

Дах односкатний

- 1 Профнастил Т-14
- 2 Лата: брус сосновий 30X70мм, оброблений біозахисним розчином
- 3 Контррейка: брус сосновий 30X70мм, оброблений біозахисним розчином
- 4 Супердифузійна мембрана Паропроникність: 1300 гр/м² × 24 год
- 5 Утеплювач в створі стропил: мінеральна вата 200мм Теплопровідність: 0,037 Вт/(кв.м*К)
- 6 Стропила: брус сосновий 200X50мм, оброблений біозахисним розчином
- 7 Паробар'єр Щільність г/м.кв:110 г/м.кв.
- 8 Рейка: брус сосновий 30X70мм, оброблений біозахисним розчином
- 9 Вагонка соснова, пофарбована товщиною 20мм. Текстульне покриття



Найменування	«Базовий»	«Комфорт»	«Преміум»
Несучий каркас та утеплення			
Несучий каркас днища (з кроком 40см), стін та стелі: брус смерека, сухий, калібрований, строганий. Оброблений вогнебіозахистом	так	так	так
OSB плита 10мм під днище каркасу, оброблена каучуковою мастикою, з сіткою від гризунів	так	так	так
OSB плита 22мм для основи під вкладання підлоги	так	так	так
OSB плита 10мм для посилення каркасу несучих стін	так	так	так
Утеплення підлоги - Рулонна мінеральна вата	200мм	200мм	200мм
Утеплення стелі - Рулонна мінеральна вата	200мм	200мм	200мм
Утеплення зовнішніх стін - Базальтова вата	150мм	150мм	150мм
Утеплення / звукоізоляція міжкімнатних стін - Базальтова вата	100мм	100мм	100мм
Зовнішнє оздоблення			
Дах	Металопрофіль	Клікфальц	Клікфальц
Фасад	Металопрофіль	Фальшбрус / Клікфальц	Фальшбрус / Клікфальц
Водостічна система	Пластик	Метал	Метал
Тераса: композитна терасна дошка (*для моделей з терасою)	Дерев'яна дошка	Композит Tardex Lite	Композит Woodmart Premium
Віконні та дверні системи			
Вікна та вхідні двері	Металопластик, енергозберігаючий двокамерний склопакет, без ламінації, п'ятикамерний профіль	Металопластик, енергозберігаючий двокамерний склопакет, зовнішня ламінація, п'ятикамерний профіль	Металопластик, енергозберігаючий двокамерний склопакет, зовнішня ламінація, п'ятикамерний профіль
Міжкімнатні двері	-	так	так
Внутрішнє оздоблення			
Підлога у кімнатах	-	Ламінат	Кварц вініл
Стіни та стелі у кімнатах	-	Фальшбрус	Фальшбрус / Гпсокартон
Підлога у санвузлі	-	Кварц вініл	Кварц вініл
Стіни та стелі у санвузлі	-	Фальшбрус / Кварц вініл біля боксу. Натяжна стеля	Кварц вініл. Натяжна стеля
Санвузол			
Душ	-	Душовий бокс 900*900мм із піддоном, змішувачем та лійкою	Душова зона відгороджена гартованим склом. Із змішувачем, лійкою і трапом
Унітаз	-	Унітаз-компакт підлоговий	Унітаз підвісний, з інсталяцією
Умивальник із тумбою	-	600*440мм	600*440мм
Дзеркало	-	600*800мм	600*800мм із підсвіткою
Електрика			
Розведення кабелів, щитова із автоматикою (Hager)	так	так	так
Зовнішні та внутрішні світильники, розетки, вимикачі (Schneider)	-	так	так
Опалення			
Вивід силових розеток для підключення електричних обігрівачів у кожній кімнаті	так	так	так
Електрична тепла підлога із програматором в санвузлі	-	-	так
Водопровід та каналізація			
Розведення труб в межах будинку. Запірні крани для усіх споживачів	так	так	так
Бойлер для підгріву води	-	80л	80л

Найменування	«Базовий»	«Комфорт»	«Преміум»
Вентиляція			
Примусова витяжна вентиляція у санвузлі. Вентканал під монтаж витяжки на кухні	так	так	так
Приточно-витяжна система в спальні	-	-	так
Кондиціонер	-	-	так
Додаткові опції (не входять у комплектацію)			
Двостороння ламінація вікон та дверей		*	*
Дров'яна піч		*	*
Система "розумний будинок" під ключ		*	
Система автономного енергозабезпечення (фотоелектричні модулі, інвертор і акумулятор)	*	*	*
Біосептик	*	*	*
Тепловий насос	*	*	*
Тепла підлога на всю площу будинку		*	*
Ландшафтний дизайн	*	*	*
Ціна:	Від \$400/м2	Від \$550/м2	Від \$650/м2

Порядок оплати :

- 1** 70% оплата при підписанні договору
- 2** 30% перед отриманням готового будинку

Телефон: (095) 770 70 71

Сайт: www.budmall.house





Відео-презентація



Інтер'єр



