

STEFANIYA



Overall area - 91,8 м²

Internal area - 78,4 м²

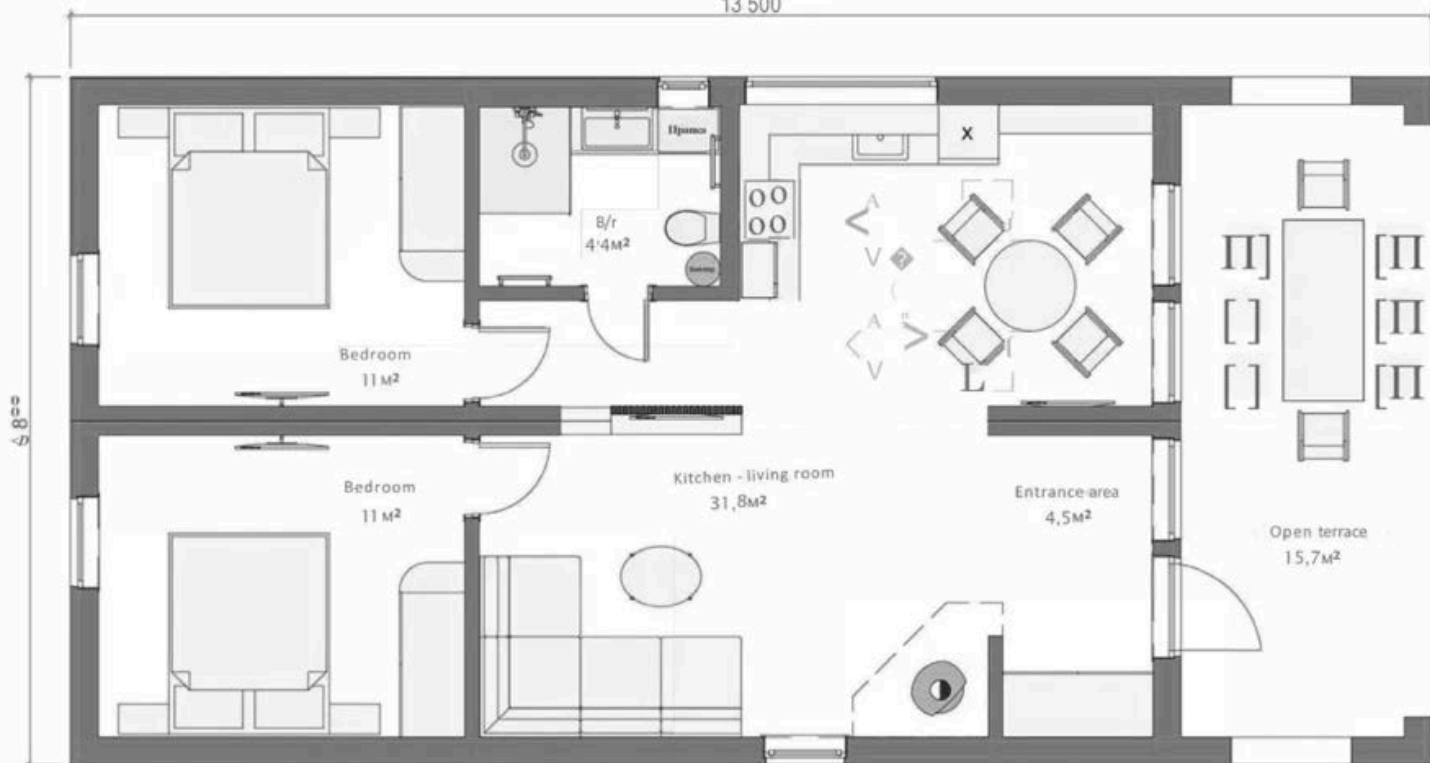


BUDMALL

ПРОСТОР ДЛЯ ШЛЯХИХ ЛЮДИ



13 500



Зовнішні стіни

- 1 Зовнішня обшивка: планкен сосновий, пофарбований 20мм. Текстульне покриття./ Профнастил Т-08
- 2 Рейка горизонтальна, брус сосновий 30X70мм, оброблений біозахисним розчином
- 3 Рейка вертикальна, брус сосновий 30X70мм, оброблений біозахисним розчином
- 4 Вітробар'єр Щільність: $g/m^2: 90$
- 5 OSB-3 плита 10мм
- 6 Утеплювач: мінеральна вата в створі несучого каркасу 150мм, Теплопровідність: $0,037 \text{ Вт/(кв.м}^{\circ}\text{К)}$
- 7 Несучий каркас: брус сосновий 50X150мм, оброблений біозахисним розчином
- 8 Паробар'єр плівка Щільність $g/m.kв: 110 \text{ г/м.кв.}$
- 9 Рейка: брус сосновий 30X70мм оброблений біозахисним розчином
- 10 Вагонка соснова, пофарбована, товщиною 20мм. Текстульне покриття



Підлога



- 1 Кімнати та коридор - Ламінат, санвузол - керамічна плитка
- 2 Кімнати та коридор - OSB-3 плита 22мм, санвузол - OSB-3 плита 10мм + ЦСП плита 12мм
- 3 Паробар'єр Щільність $g/m.kв: 110 \text{ г/м.кв.}$
- 4 Балки підлоги: брус сосновий 50X200мм, оброблений біозахисним розчином
- 5 Утеплювач в створі балок підлоги: мінеральна вата 200мм Теплопровідність: $0,037 \text{ Вт/(кв.м}^{\circ}\text{К)}$
- 6 Вітробар'єр Щільність: $g/m^2: 90$
- 7 OSB-3 плита - 10мм
- 8 Шар гідроізоляції для днища будинку

Дах односкатний

- 1 Профнастил Т-14
- 2 Лата: брус сосновий 30X70мм, оброблений біозахисним розчином
- 3 Контррейка: брус сосновий 30X70мм, оброблений біозахисним розчином
- 4 Супердифузійна мембрана Паропроникність: $1300 \text{ гр/м}^2 \times 24 \text{ год}$
- 5 Утеплювач в створі стропил: мінеральна вата 200мм Теплопровідність: $0,037 \text{ Вт/(кв.м}^{\circ}\text{К)}$
- 6 Стропила: брус сосновий 200X50мм, оброблений біозахисним розчином
- 7 Паробар'єр Щільність $g/m.kв: 110 \text{ г/м.кв.}$
- 8 Рейка: брус сосновий 30X70мм, оброблений біозахисним розчином
- 9 Вагонка соснова, пофарбована товщиною 20мм. Текстульне покриття



Найменування	«Базовий»	«Комфорт»	«Преміум»
Несучий каркас та утеплення			
Несучий каркас днища (з кроком 40см), стін та стел: брус смерека, сухий, кал брований, строганий. Оброблений волевим озакхистом	так	так	так
OSB плита 10мм під днище каркасу, оброблена каучуковою мастикою, з системою водозахисту	так	так	так
OSB плита 22мм для основи під вклядання підлоги	так	так	так
OSB плита 10мм для посилення каркасу несучих стін	так	так	так
Утеплення підлоги - Рулонна минеральна вата	200мм	200мм	200мм
Утеплення стел - Рулонна минеральна вата	200мм	200мм	200мм
Утеплення зовнішніх стін - Базальтова вата	150мм	150мм	150мм
Утеплення / звукоізоляція міжконтурних стін - Базальтова вата	100мм	100мм	100мм
Зовнішнє оздоблення			
Дах	Металопрофіль	Керамичний	Керамичний
Фасад	Металопрофіль	Фальшбрус / Керамичний	Фальшбрус / Керамичний
Водостічна система	Пластик	Метал	Метал
Тераса: композитна терасна дошка (*для моделей з терасою)	Дерев'яна дошка	Композит Tardex Lite	Композит Woodmart Premium
Віконні та дверні системи			
Вікна та входні двері	Металопластик, енергозберігаючий двокамерний склопакет, без ламінації, п'ятикамерний профіль	Металопластик, енергозберігаючий двокамерний склопакет, зовнішня ламінація, п'ятикамерний профіль	Металопластик, енергозберігаючий двокамерний склопакет, зовнішня ламінація, п'ятикамерний профіль
Міжконтурні двері	-	так	так
Внутрішнє оздоблення			
Підлога у кімнатах	-	Ламінат	Кварц в н.л.
Стіни та стел у кімнатах	-	Фальшбрус	Фальшбрус / Гіпсокартон
Підлога у санвузлі	-	Кварц в н.л.	Кварц в н.л.
Стіни та стел у санвузлі	-	Фальшбрус / Кварц в н.л. для боксу. Натяжна стеля	Кварц в н.л. Натяжна стеля
Санвузол			
Душ	-	Душовий бокс 900*900мм з піддоном, змивачем та лійкою	Душова зона в дорощена артованим склом. Із змивачем, лійкою та трапом
Унітаз	-	Унітаз-компакт підлоговий	Унітаз підвісний, з настільною
Умивальник з тумбою	-	600*440мм	600*440мм
Дзеркало	-	600*800мм	600*800мм з підвіскою
Електрика			
Розведення кабелів, щитова з автоматикою (Hager)	так	так	так
Зовнішні та внутрішні світльники, розетки, вимикач (Schneider)	-	так	так
Опалення			
Вивід силових розеток для підключення електричних приладів у кожній кімнаті	так	так	так
Електрична тепла підлога з програматором в санвузлі	-	-	так
Водопровід та каналізація			
Розведення труб в межах будинку. Запорні крани для усих споживачів	так	так	так
Бойлер для підігріву води	-	80л	80л

Найменування	«Базовий»	«Комфорт»	«Преміум»
Вентиляція			
Примусова витяжна вентиляція у санвузл. Вентканал під монтаж витяжки на кухні	так	так	так
Приточно-витяжна система в спальні	-	-	так
Кондиціонер	-	-	так
Додаткові опції (не входять у комплектацію)			
Двостороння ламінація в конторах та дверях		*	*
Дров'яна печка		*	*
Система "розумний будинок" під ключ		*	
Система автономного енергозабезпечення (фотоелектричний модуль, інвертор, акумулятор)	*	*	*
Біосептик	*	*	*
Тепловий насос	*	*	*
Тепла підлога на всю площу будинку		*	*
Ландшафтний дизайн	*	*	*
Ціна:	Від \$400/м2	Від \$550/м2	Від \$650/м2

Порядок оплати :

- 1** 70% оплата при підписанні договору
- 2** 30% перед отриманням готового будинку

Телефон: (095) 770 70 71

Сайт: www.budmall.house

Відео-презентація



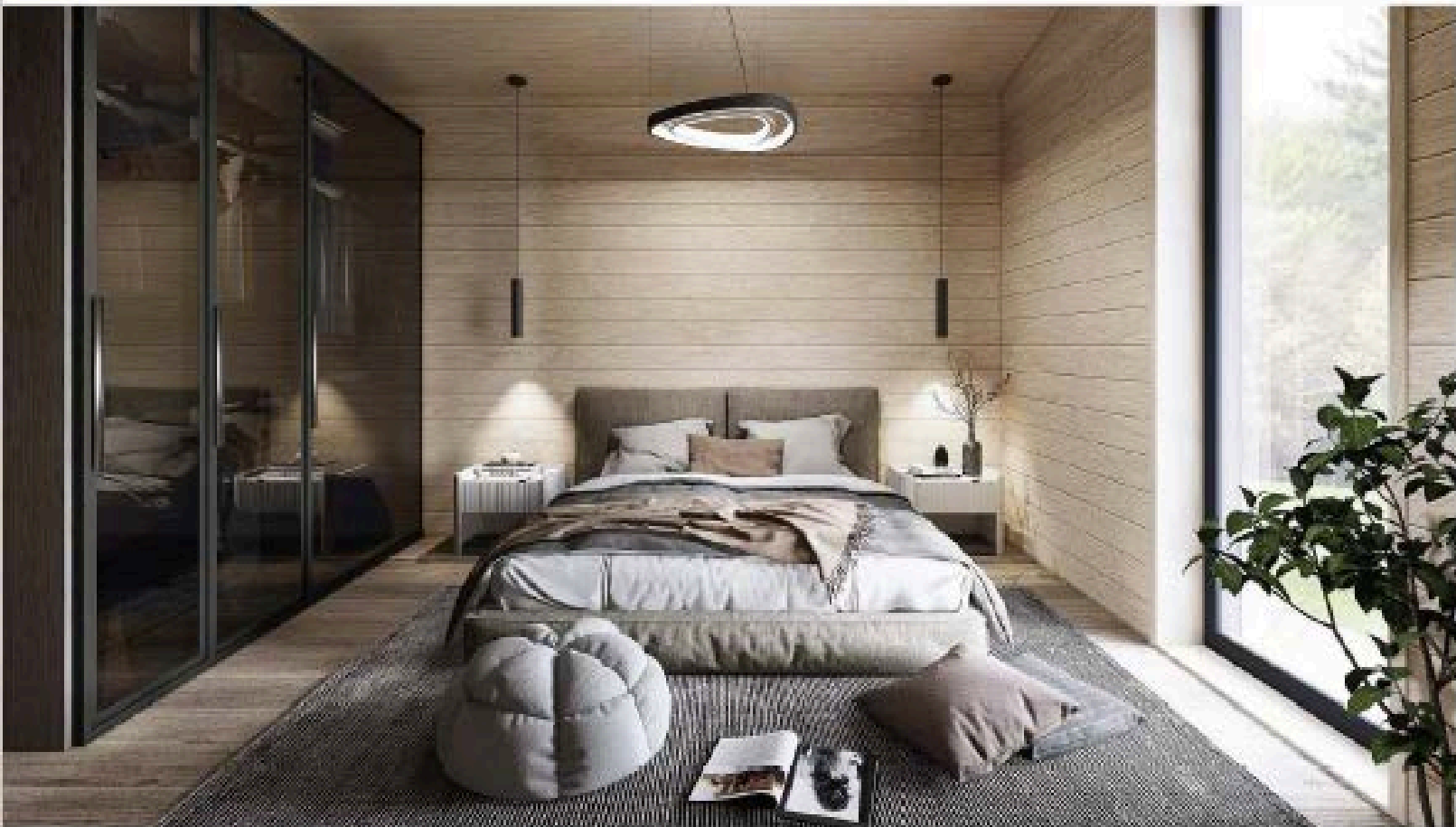
Інтер'єр

Living room



Kitchen





Bedroom NO 1





Bedroom NO 2

