

# ВМ95

## Будинок 95м<sup>2</sup>

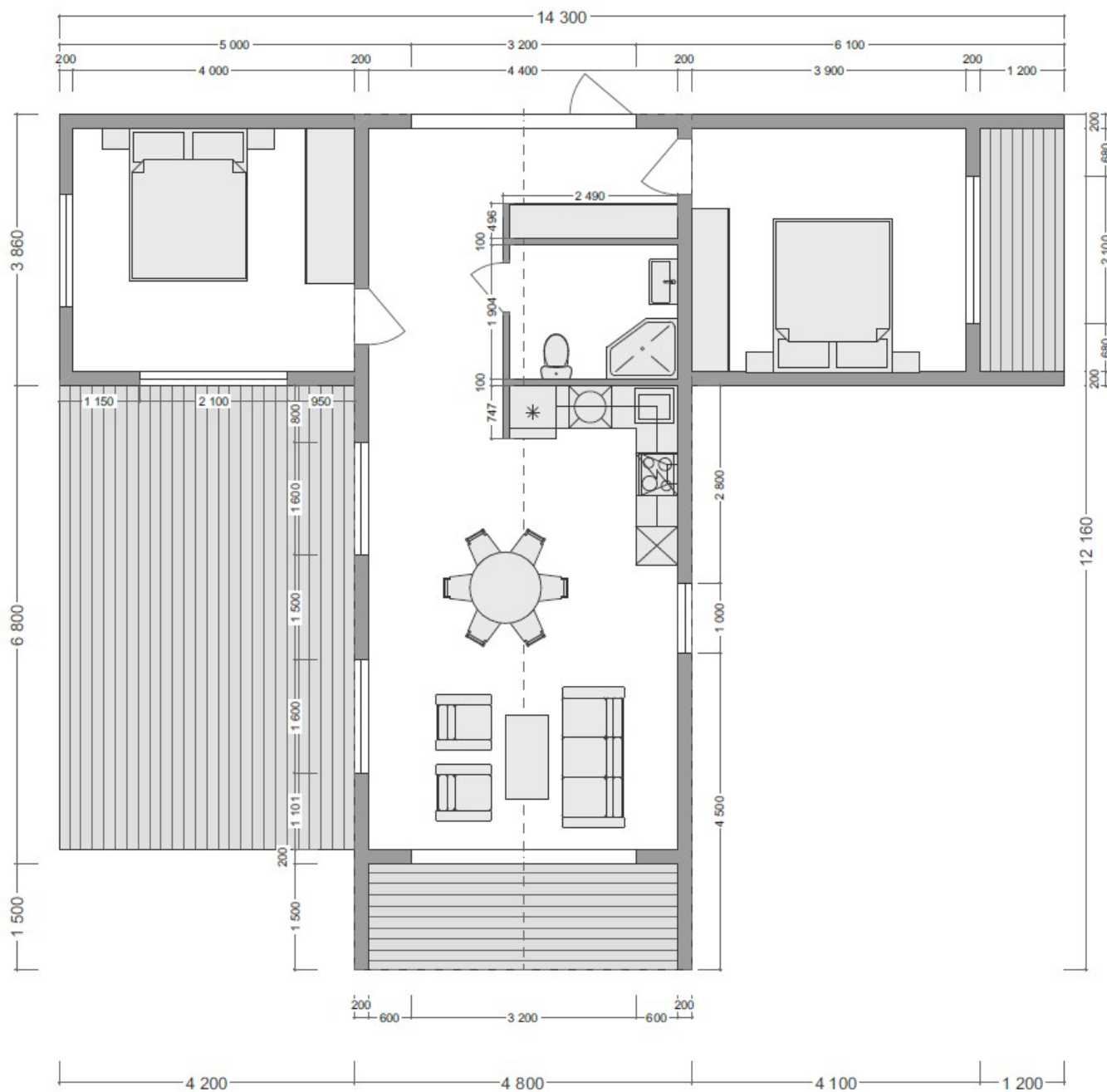
Мінімалістичний домок площею 95 квадратних метрів від BudMall - ідеальне рішення для тих, хто цінує ефективне використання простору. Ця компактна споруда органічно поєднує в собі комфортну кухню-вітальню, санвузол та дві просторі спальні, надаючи всі необхідні зручності на невеликій площі.

Сучасний зовнішній вигляд будинку від BudMall приносить насолоду естетичним спогляданням, а унікальний дизайнерський інтер'єр стає витонченою прикрасою всередині.

Відео-презентація



# ПЛАН БУДИНКУ



Загальна площа забудови: 95 м<sup>2</sup>

Експлікація БМ 95



**BUDMALL**

ПРОСТІР ДЛЯ ВІЛЬНИХ ЛЮДЕЙ

№	Найменування	Площа, м <sup>2</sup>
1	Кухня-вітальня	40
2	Санвузол	2,28
3	Спальня 1	13
5	Спальня 2	14
6	Тераса	11

## Зовнішні стіни

- 1 Зовнішня обшивка: планкен сосновий, пофарбований 20мм. Текстульне покриття./ Профнастил Т-08
- 2 Рейка горизонтальна, брус сосновий 30X70мм, оброблений біозахисним розчином
- 3 Рейка вертикальна, брус сосновий 30X70мм, оброблений біозахисним розчином
- 4 Вітробар'єр Щільність: г/м<sup>2</sup>: 90
- 5 OSB-3 плита 10мм
- 6 Утеплювач: мінеральна вата в створі несучого каркасу 150мм, Теплопровідність: 0,037 Вт/(кв.м\*К)
- 7 Несучий каркас: брус сосновий 50X150мм, оброблений біозахисним розчином
- 8 Паробар'єр плівка Щільність г/м.кв:110 г/м.кв.
- 9 Рейка: брус сосновий 30X70мм оброблений біозахисним розчином
- 10 Вагонка соснова, пофарбована, товщиною 20мм. Текстульне покриття



## Підлога



- 1 Кімнати та коридор - Ламінат, санвузол - керамічна плитка
- 2 Кімнати та коридор - OSB-3 плита 22мм, санвузол - OSB-3 плита 10мм + ЦСП плита 12мм
- 3 Паробар'єр Щільність г/м.кв:110 г/м.кв.
- 4 Балки підлоги: брус сосновий 50X200мм, оброблений біозахисним розчином
- 5 Утеплювач в створі балок підлоги: мінеральна вата 200мм Теплопровідність:0,037 Вт/(кв.м\*К)
- 6 Вітробар'єр Щільність: г/м<sup>2</sup>:90
- 7 OSB-3 плита - 10мм
- 8 Шар гідроізоляції для дна будинку

## Дах односкатний

- 1 Профнастил Т-14
- 2 Лата: брус сосновий 30X70мм, оброблений біозахисним розчином
- 3 Контррейка: брус сосновий 30X70мм, оброблений біозахисним розчином
- 4 Супердифузійна мембрана Паропроникність: 1300 гр/м<sup>2</sup> × 24 год
- 5 Утеплювач в створі стропил: мінеральна вата 200мм Теплопровідність: 0,037 Вт/(кв.м\*К)
- 6 Стропила: брус сосновий 200X50мм, оброблений біозахисним розчином
- 7 Паробар'єр Щільність г/м.кв:110 г/м.кв.
- 8 Рейка: брус сосновий 30X70мм, оброблений біозахисним розчином
- 9 Вагонка соснова, пофарбована товщиною 20мм. Текстульне покриття



Найменування	«Базовий»	«Комфорт»	«Преміум»
<b>Несучий каркас та утеплення</b>			
Несучий каркас днища (з кроком 40см), стін та стелі: брус смерека, сухий, калібрований, строганий. Оброблений вогнебіозахистом	так	так	так
OSB плита 10мм під днище каркасу, оброблена каучуковою мастикою, з сіткою від гризунів	так	так	так
OSB плита 22мм для основи під вкладання підлоги	так	так	так
OSB плита 10мм для посилення каркасу несучих стін	так	так	так
Утеплення підлоги - Рулонна мінеральна вата	200мм	200мм	200мм
Утеплення стелі - Рулонна мінеральна вата	200мм	200мм	200мм
Утеплення зовнішніх стін - Базальтова вата	150мм	150мм	150мм
Утеплення / звукоізоляція міжкімнатних стін - Базальтова вата	100мм	100мм	100мм
<b>Зовнішнє оздоблення</b>			
Дах	Металопрофіль	Клікфальц	Клікфальц
Фасад	Металопрофіль	Фальшбрус / Клікфальц	Фальшбрус / Клікфальц
Водостічна система	Пластик	Метал	Метал
Тераса: композитна терасна дошка (*для моделей з терасою)	Дерев'яна дошка	Композит Tardex Lite	Композит Woodmart Premium
<b>Віконні та дверні системи</b>			
Вікна та вхідні двері	Металопластик, енергозберігаючий двокамерний склопакет, без ламінації, п'ятикамерний профіль	Металопластик, енергозберігаючий двокамерний склопакет, зовнішня ламінація, п'ятикамерний профіль	Металопластик, енергозберігаючий двокамерний склопакет, зовнішня ламінація, п'ятикамерний профіль
Міжкімнатні двері	-	так	так
<b>Внутрішнє оздоблення</b>			
Підлога у кімнатах	-	Ламінат	Кварц вініл
Стіни та стелі у кімнатах	-	Фальшбрус	Фальшбрус / Гпсокартон
Підлога у санвузлі	-	Кварц вініл	Кварц вініл
Стіни та стелі у санвузлі	-	Фальшбрус / Кварц вініл біля боксу. Натяжна стеля	Кварц вініл. Натяжна стеля
<b>Санвузол</b>			
Душ	-	Душовий бокс 900*900мм із піддоном, змішувачем та лійкою	Душова зона відгороджена гартованим склом. Із змішувачем, лійкою і трапом
Унітаз	-	Унітаз-компакт підлоговий	Унітаз підвісний, з інсталяцією
Умивальник із тумбою	-	600*440мм	600*440мм
Дзеркало	-	600*800мм	600*800мм із підсвіткою
<b>Електрика</b>			
Розведення кабелів, щитова із автоматикою (Hager)	так	так	так
Зовнішні та внутрішні світильники, розетки, вимикачі (Schneider)	-	так	так
<b>Опалення</b>			
Вивід силових розеток для підключення електричних обігрівачів у кожній кімнаті	так	так	так
Електрична тепла підлога із програматором в санвузлі	-	-	так
<b>Водопровід та каналізація</b>			
Розведення труб в межах будинку. Запірні крани для усіх споживачів	так	так	так
Бойлер для підгріву води	-	80л	80л

Найменування	«Базовий»	«Комфорт»	«Преміум»
<b>Вентиляція</b>			
Примусова витяжна вентиляція у санвузлі. Вентканал під монтаж витяжки на кухні	так	так	так
Приточно-витяжна система в спальні	-	-	так
Кондиціонер	-	-	так
<b>Додаткові опції (не входять у комплектацію)</b>			
Двостороння ламінація вікон та дверей		*	*
Дров'яна піч		*	*
Система "розумний будинок" під ключ		*	
Система автономного енергозабезпечення (фотоелектричні модулі, інвертор і акумулятор)	*	*	*
Біосептик	*	*	*
Тепловий насос	*	*	*
Тепла підлога на всю площу будинку		*	*
Ландшафтний дизайн	*	*	*
<b>Ціна:</b>	<b>Від \$400/м2</b>	<b>Від \$550/м2</b>	<b>Від \$650/м2</b>

### Порядок оплати :

- 1** 70% оплата при підписанні договору
- 2** 30% перед отриманням готового будинку

Телефон: (095) 770 70 71

Сайт: [www.budmall.house](http://www.budmall.house)



