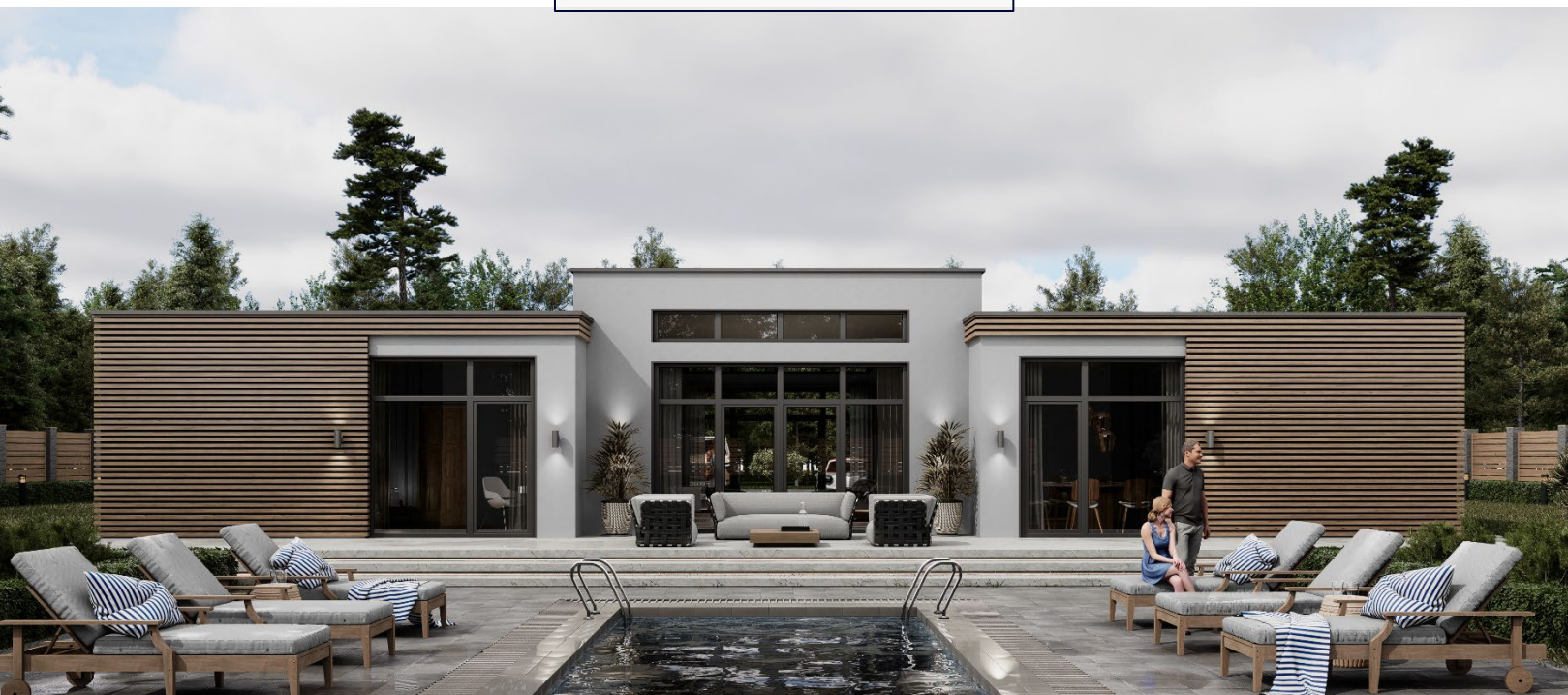
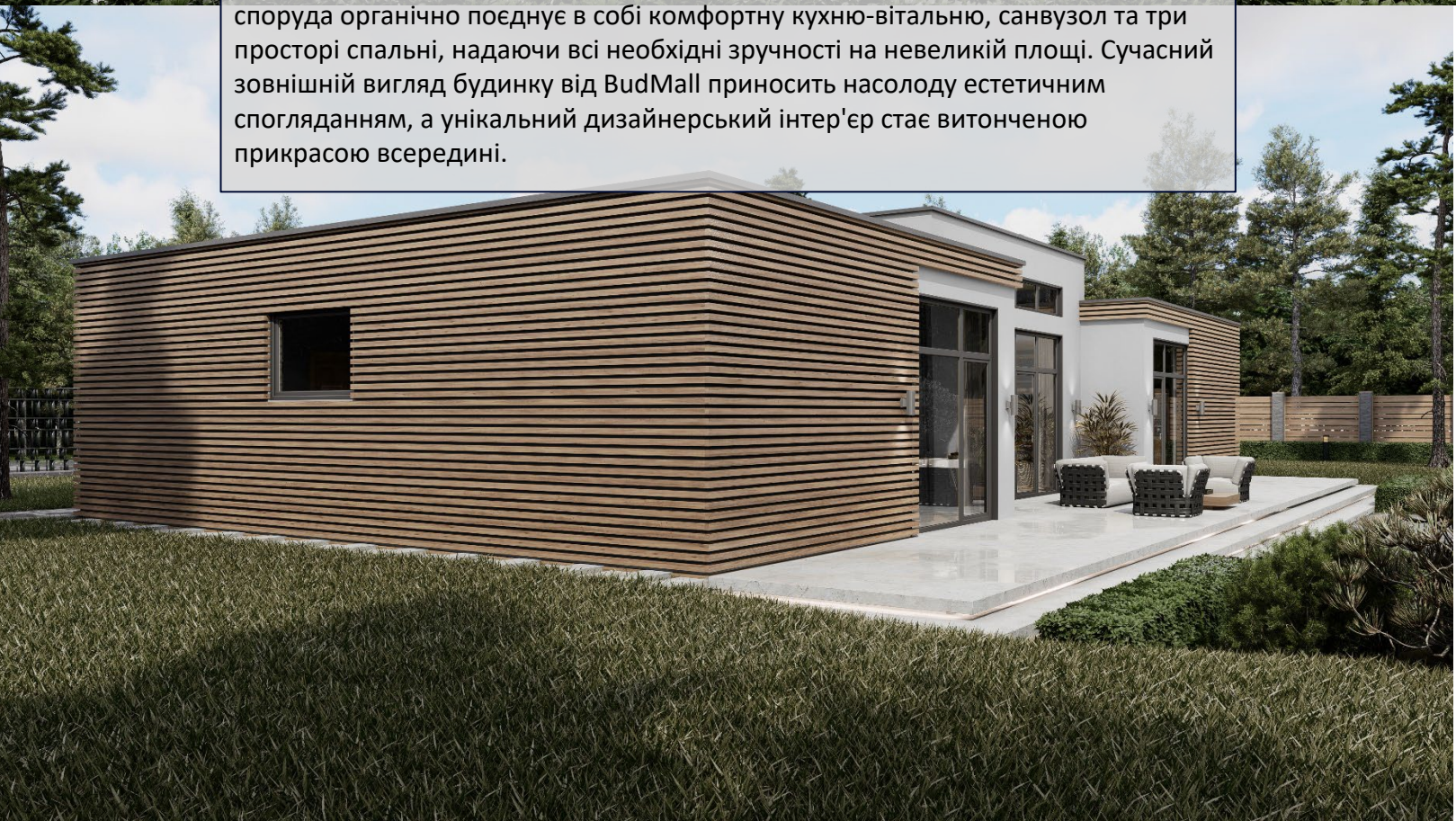


SIP 166

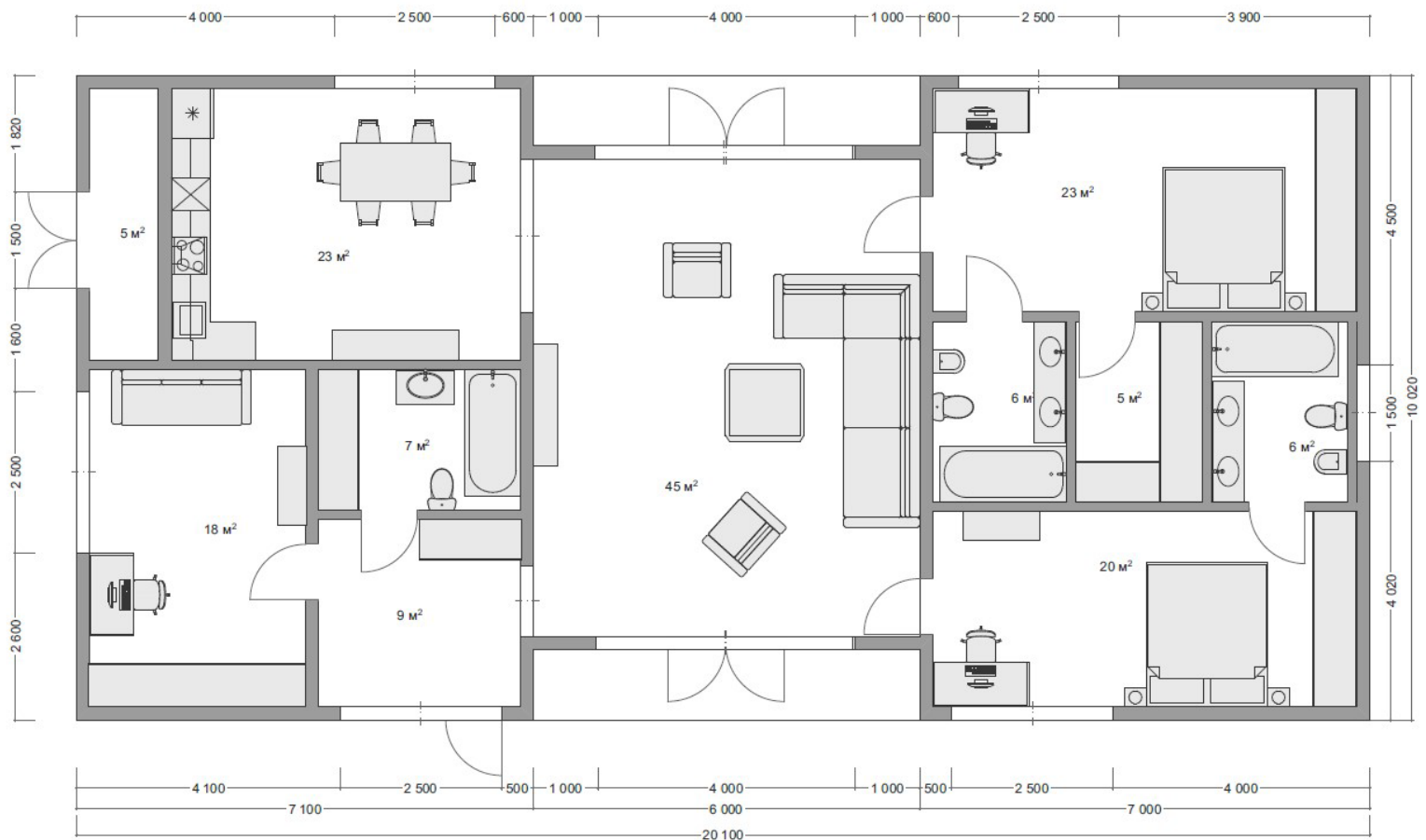


Будинок 166м²

Мінімалістичний будинок площею 166 квадратних метрів від BudMall - ідеальне рішення для тих, хто цінує ефективне використання простору. Ця компактна споруда органічно поєднує в собі комфортну кухню-вітальню, санвузол та три просторі спальні, надаючи всі необхідні зручності на невеликій площі. Сучасний зовнішній вигляд будинку від BudMall приносить насолоду естетичним спогляданням, а унікальний дизайнерський інтер'єр стає витонченою прикрасою всередині.



ПЛАН БУДИНКУ



Загальна площа забудови: 166 м²
Експлікація SIP166

№	Найменування	Площа, м ²	№	Найменування	Площа, м ²
1	Кухня-вітальня	68	4	Санвузол	7
2	Спальня 1	23	5	Санвузол 2	6
3	Спальня 2	20	6	Тех. кімната	5
			7	Офіс	18
			8	Кладова	5
			9	Санвузол 3	6
			10	Передпокій	9



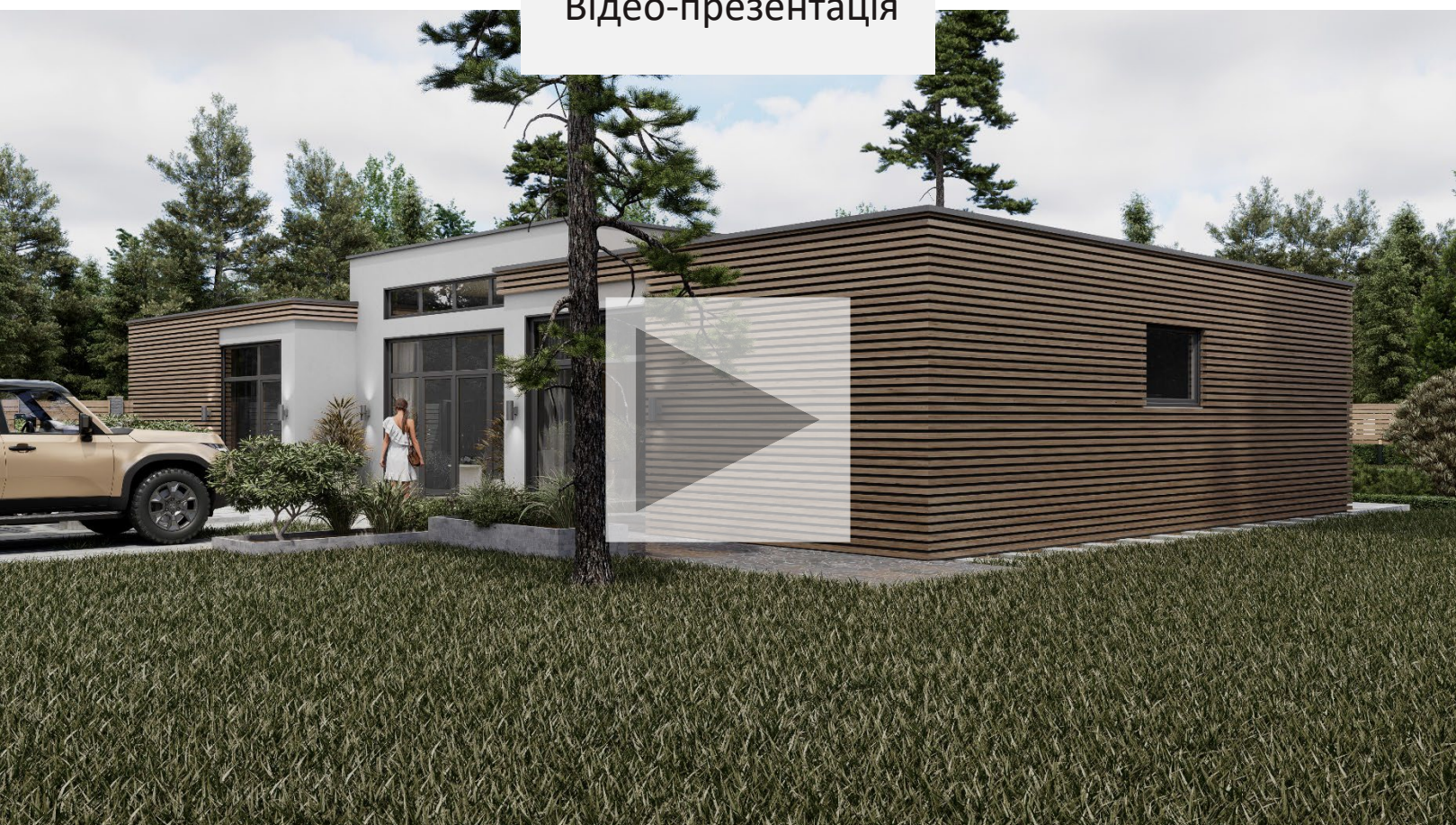
BUDMALL

ПРОСТІР ДЛЯ ВІЛЬНИХ ЛЮДЕЙ





Відео-презентація



Специфікаці				
Секція	Матеріали	Базовий	Комфорт	Преміум
Домокомплект	Комплект панелей підлоги, SIP-панель, 200мм, ПСБ-С-35 EPS 80, EGGER OSB-3	●	●	●
	Комплект несучих стін, SIP-панель, 160мм, ПСБ-С-35 EPS 80, EGGER OSB-3Утеплення 200/150/200 (дах/стіни/підлога).	●	●	●
	Комплект панелей покрівлі, SIP-панель, 200мм, ПСБ-С-35 EPS 80, EGGER OSB-3	●	●	●
	Дерев'яні каркасні перегородки, 120 мм	●	●	●
	Комплект бруса, обробленого вогнебіозахистом, 140*50мм / 180*50мм	●	●	●
	Комплект кріпильних елементів для монтажу	●	●	●
	Гідро-вітрозахисна дифузійна мембрана покрівлі і фасаду	●	●	●
	Пароізоляційна мембрана 90г/м2	●	●	●
Покрівля та комплектуючі	Профлист т-35 7016 виробник Словаччина.	●	●	●
	ПВХ Мембрана.			
	фальцеві картини.			
Зовнішнє оздоблення стін	Профлист т-20 7016 виробник Словаччина.			
	Імітація бруса.			
	Імітація бруса та фальцеві картини.	●	●	●
	HPL панелі.			
Віконні та дверні системи	2-х камерний енергозберігаючий склопакет з аргоном виробництва компанії Glas Trésch.	●	●	●
	Профіль 60мм Koning, без ламінації, білий, фурнітура Maco, двері-нажимний гарнітур stublina, петлі IQ.			
	Профіль 60мм Koning в односторонній ламінації склопакет, фурнітура Maco, двері-нажимний гарнітур stublina, петлі IQ.	●	●	
Електромережі	Профіль Brokelman VIKNALAND 70мм в двосторонній ламінації, фурнітура Maco, посилене армування дверей, товщина 2.0, німецький замок FUHR, ручка Horpe, петлі німецькі Dr Hahn.			●
	Всі електромережі змонтовані силовим кабелем ВВГ-НГД, цей кабель негорючий та бездимний, заведений в самозагасну гофру, щитова від компанії виробника Hager.	●	●	●
Водопровід та каналізація	Магістралі виконані виключно якісними матеріалами компаній Wavin Чехія, Valgom Румунія.	●	●	●
Двері міжкімнатні	Міжкімнатні двері МДФ Брома.			
	Міжкімнатні двері системи прихованого монтажу, алюмінієва коробка, петлі Anselmi, замок AGB.		●	●
Внутрішнє оздоблення стелі	Натяжна стеля.		●	
	ОСБ плита юмм, гіпсокартон вологостійкий, армування скловолокном, шпаклювання стелі та фарбування.			●
Внутрішнє оздоблення стін	Імітація бруса смерека помм та елементи декоративно'ї штукатурки.		●	
	ОСБ плита Юмм, гіпсокартон вологостійкий, армування скловолокном, шпаклювання стін та фарбування та елементи декоративно'ї штукатурки.			●
Оздоблення сан. вузла	Підлога: ОСБ 12мм, ЦСП плита 15мм, стяжка 25мм. Стіни: ГКЛ два шари.	●	●	●
	Підлога: керамічна плитка. Стіни: керамічна плитка.		●	●
Покриття підлоги	ОСБ 15мм.	●	●	●
	Ламінат Egger (Німеччина 8мм-32клас), керамічна плитка.		●	●
Електрофурнітура	Виробники приладів щитової Hager Німеччина та Noark Чехія, фурнітура Schneider Франція.		●	●
Освітлення внутрішнє	LED підсвітка стін та стелі, трекові світильники, точкові врізні світильники.		●	●
Освітлення зовнішнє	Вуличні світильники Videx AR072G IP54 GU10*2.		●	
	Вуличні світильники odvo skl.			●
Система нагріву води	Бойлер Gorenje 2000BT, с сухим теплом GBF 80ua.		●	●
	Інсталяція, аварійний трап від затоплення з сухим затвором 50 мм, нерж решітка з флянцем, ревізійний люк-дверка.		●	●
Система опалення та вентиляції	Система теплої підлоги (коридор+сан.вузол) Fenix (Чехія) та програматор.	●	●	●
	Вентилятор примусової циркуляції повітря.		●	●
Ціна за метр квадратний				
Ціна за будинок				

Зовнішні стіни

- 1 Зовнішня обшивка: планкен сосновий, пофарбований 20мм. Текстульне покриття./ Профнастил Т-08
- 2 Рейка горизонтальна, брус сосновий 30X70мм, оброблений біозахисним розчином
- 3 Рейка вертикальна, брус сосновий 30X70мм, оброблений біозахисним розчином
- 4 Вітробар'єр Щільність: г/м²: 90
- 5 OSB-3 плита 10мм
- 6 Утеплювач: мінеральна вата в створі несучого каркасу 150мм, Теплопровідність: 0,037 Вт/(кв.м*К)
- 7 Несучий каркас: брус сосновий 50X150мм, оброблений біозахисним розчином
- 8 Паробар'єр плівка Щільність г/м.кв:110 г/м.кв.
- 9 Рейка: брус сосновий 30X70мм оброблений біозахисним розчином
- 10 Вагонка соснова, пофарбована, товщиною 20мм. Текстульне покриття



Підлога



- 1 Кімнати та коридор - Ламінат, санвузол - керамічна плитка
- 2 Кімнати та коридор - OSB-3 плита 22мм, санвузол - OSB-3 плита 10мм + ЦСП плита 12мм
- 3 Паробар'єр Щільність г/м.кв:110 г/м.кв.
- 4 Балки підлоги: брус сосновий 50X200мм, оброблений біозахисним розчином
- 5 Утеплювач в створі балок підлоги: мінеральна вата 200мм Теплопровідність:0,037 Вт/(кв.м*К)
- 6 Вітробар'єр Щільність: г/м²:90
- 7 OSB-3 плита - 10мм
- 8 Шар гідроізоляції для дна будинку

Дах односкатний

- 1 Профнастил Т-14
- 2 Лата: брус сосновий 30X70мм, оброблений біозахисним розчином
- 3 Контррейка: брус сосновий 30X70мм, оброблений біозахисним розчином
- 4 Супердифузійна мембрана Паропроникність: 1300 гр/м² × 24 год
- 5 Утеплювач в створі стропил: мінеральна вата 200мм Теплопровідність: 0,037 Вт/(кв.м*К)
- 6 Стропила: брус сосновий 200X50мм, оброблений біозахисним розчином
- 7 Паробар'єр Щільність г/м.кв:110 г/м.кв.
- 8 Рейка: брус сосновий 30X70мм, оброблений біозахисним розчином
- 9 Вагонка соснова, пофарбована товщиною 20мм. Текстульне покриття



Секція	Додаткова опція	Ціна
Навіс для авто	Навіс на 1 авто, розмір.	
	Навіс на 2 авто, розмір.	
Тераси та перголи	3000*3000 тераса.	
	3000*3000 пергола + покрівля.	
	3500*3000 тераса.	
	3500*3000 пергола + покрівля.	
	4500*3000 тераса.	
Наповнення сан.вузла	4500*3000 пергола + покрівля.	
	Інсталяція (унітаз + криша +кнопка) Volle	
	Душ кабіна + піддон 90*90 Kolo.	
	Сифон до душ кабіни.	
	Змішувач в душ Antonio Frattini RO80 Roller.	
	Душовий набір (лійка + стійка + шланг Grohe 27598001).	
	Тумба для ванної кімнати. Корпус: kronospan 18mm. Фасад та стільниця: мдф покраска (вологостійка). Напрямна: Hefele прихованого монтажу з доводчиком.	
	Умивальник раковина Comillas (bHd) 7012.	
Сифон для умивальника.		
Опалення та вентиляція	Змішувач для умивальника Grohe BauCurve 23090000.	
	Сушка для рушників Класик НР	
	Кондиціонер Osaka STVP-09HH2.	
	Кондиціонер Cooper& Hunter CH-S09FTXN-NG NORDIC	
	Конвектор AFRICA T1300 бежевий, з еко-конвекцією і терморегулятором (до 36 метрів).	
	Керамічний обігрівач Grunhelm GCH-1000WM (20 метрів).	
	Обігрівач керамічний Теплокерамік TCM600 (11 метрів).	
	Система ТЕПЛА ПІДЛОГА терморегулятор-програматор Terneo Pro (Україна).	
	Конвектор AFRICA T1300 бежевий, з еко-конвекцією і терморегулятором (до 36 метрів).	
	Керамічний обігрівач Grunhelm GCH-1000WM (20 метрів).	
Корпусні меблі	Обігрівач керамічний Теплокерамік TCM600 (11 метрів).	
	Рекуператор Prana 150 (V-85м3/год, до 60м²)	
	Рекуператор Prana 200C ECO LIFE (V-185м3/ч, S-90м²)	
	Кухня: - корпус лДСП Kronospan 18мм.; - фасад MDF 19мм. плівка мат; - стільниця Luxform 28 мм; - сушарка під посуд нержавійка GTV; - ручка профіль GTV (низ); - направляючі Blum MOVENTO BLUMOTION; - петлі Blum Clip-Top Blumotion; - підйомні механізми Blum Aventos HR-S.	
	Кухонна мийка VANKOR Hope HMP 02.57 Black + сифон Vankor.	
	Сифон до мийки.	
	Змішувач в кухню Angelo Valvex.	
	Шафа в передпокій. Корпус - kronospan 18мм. Напрямна - Hefele прихованого монтажу з доводчиком. Петлі - Hefele з доводчиком. Ручки та гачки - Hefele.	
Диван-софа		
Стіл + стільці (комплект).		
Стіл кавовий (згідно візуалізації) 850*500*420.		

* Ціни дійсні три дні з моменту відправлення даного кошторису

Разом за додаткові опції:

Порядок оплати :

- 1 70% оплата при підписанні договору
- 2 30% перед отриманням готового будинку

Телефон: (095) 770 70 71

Сайт: www.budmall.house

