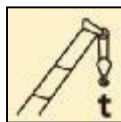


QY30K5C

Технічні характеристики



30 т



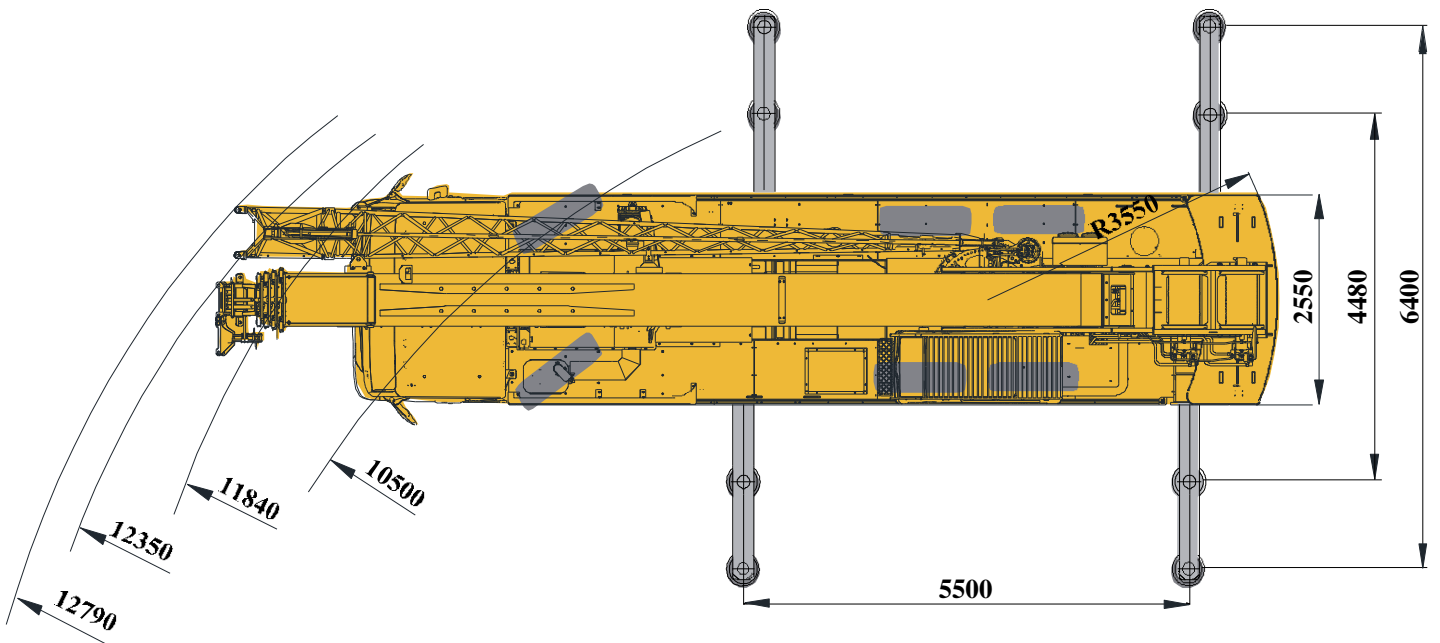
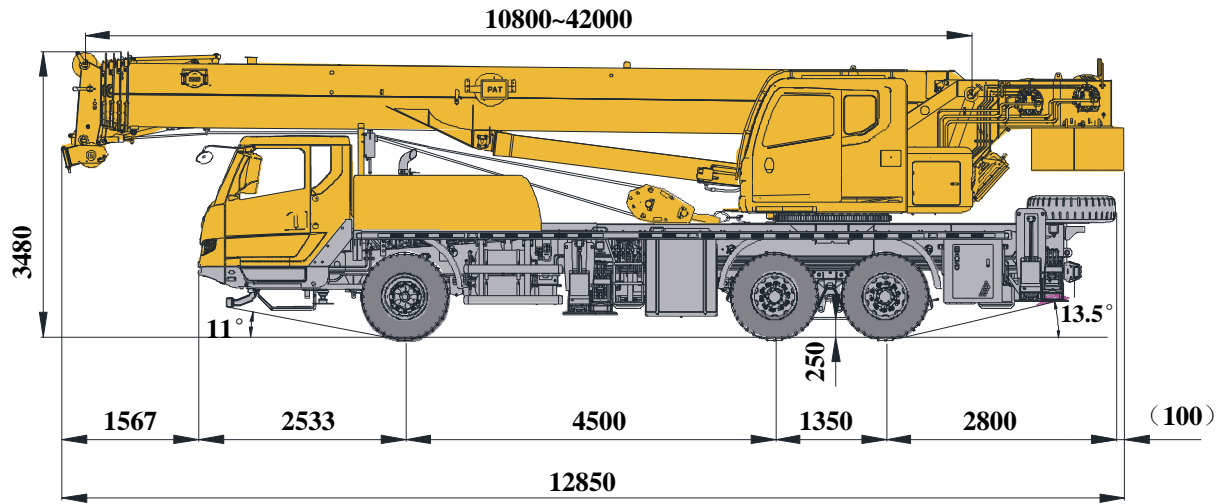
42 м



50.2 м



Розміри автокрана



XCMG—QY30K5C

Вага



Вісь	1	2	3	Загальна вага
т	7.4	12.8	12.8	33



Крюк	№ лінії	Вага, кг	Розміри, мм	Примітка
30 т	9	260	366×430×1252	Одинарний гак, стандарт
3 т	1	60	236×236×503	Одинарний гак, стандарт

Робоча швидкість



315/80 R 22.5	2.5 ~ 90	40%
---------------	----------	-----



	Робоча швидкість	Макс. одинарна тяга	Діаметр/довжина троса
	0-135 м/хв, одна лінія, 4-й шар	32.7 kN	16 mm/180 m
	0-135 м/хв, одна лінія, 4-й шар	29.4 kN	16 mm/110 m
	0-2.5 об/хв		
	прибл. 38 с для підйому стріли від -2° до 79°		
	прибл. 100 с. для висування стріли з 10,8 м до 42 м		

Комбінація стріли/гуська



Телескопічна
стріла

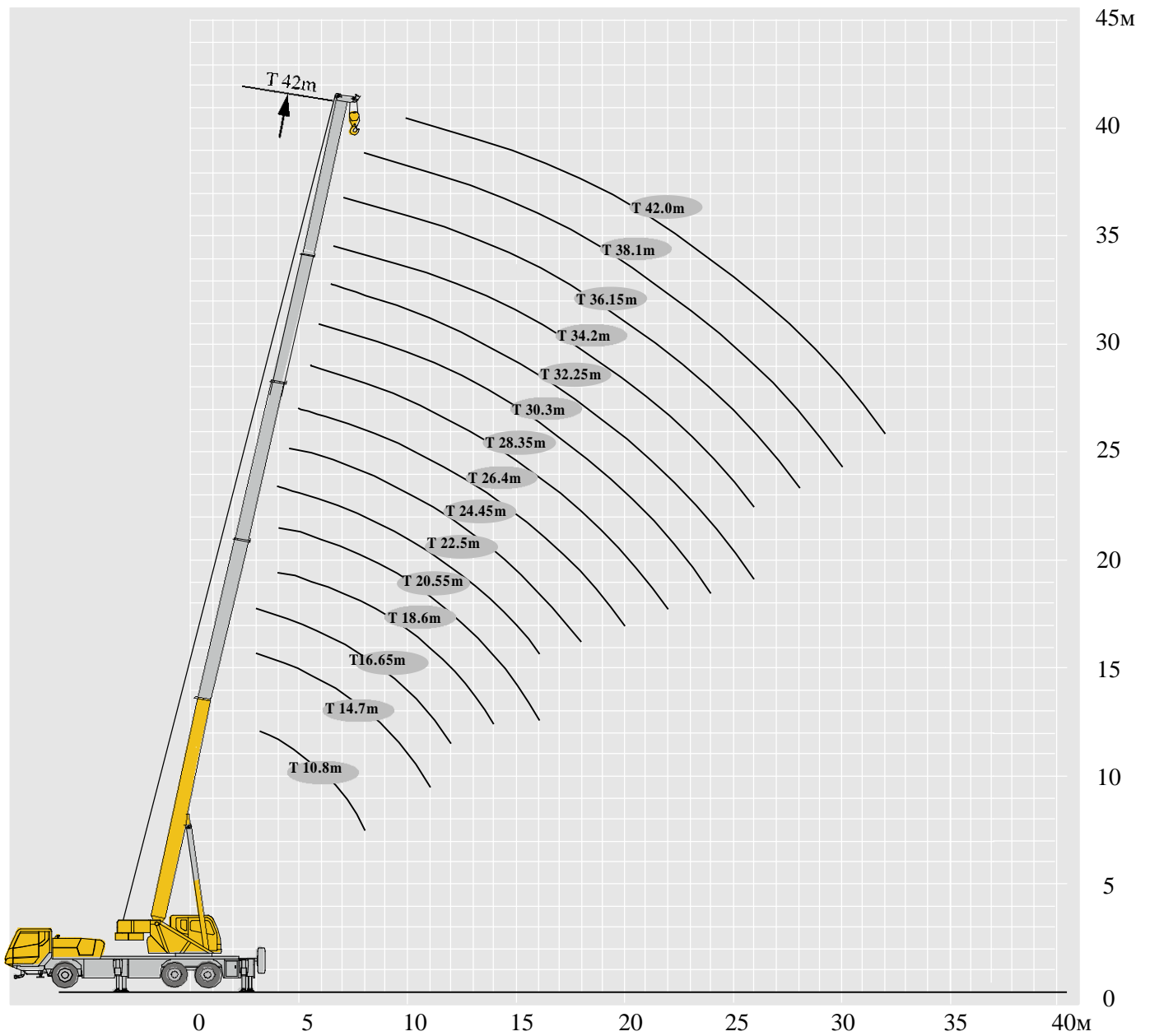
Т : 10.8-42 м

Гусьок

Т : 10.8-42 м



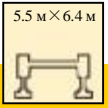



Г : 9 м

Висота підйома стріли

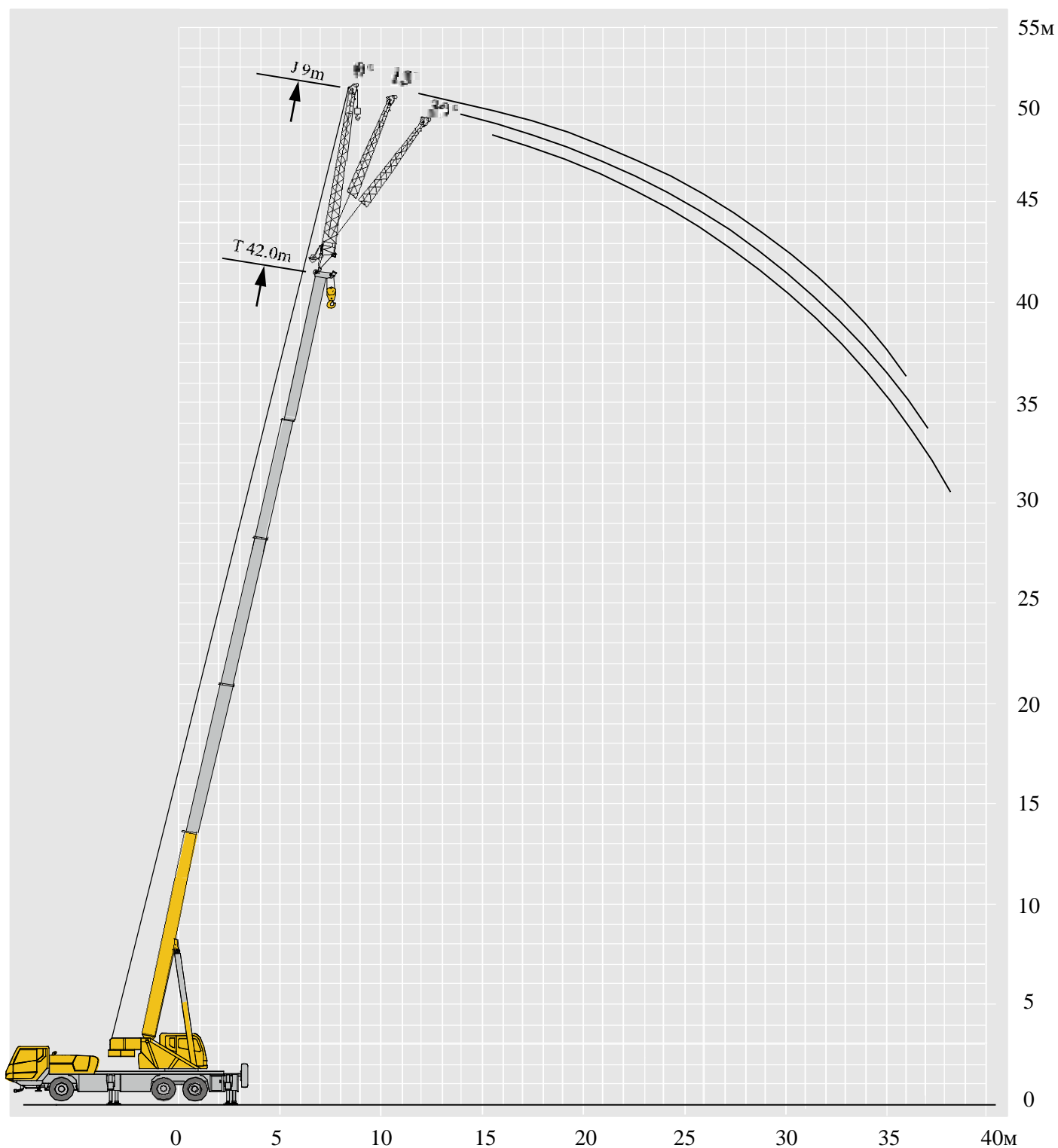


XCMG—QY30K5C


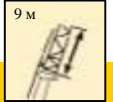
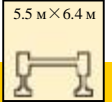


	 10.8-42.0 м	 5.5 м × 6.4 м	 360°					
	10.8 м	14.7 м	18.6 м	24.45 м	30.3 м	36.15 м	42.0 м	
3	30000	25000						3
3.5	25000	25000						3.5
4	24800	24000	20400					4
4.5	23600	23000	19100	18600				4.5
5	23000	21500	18100	17800				5
5.5	21000	19400	17100	16800				5.5
6	19000	17500	16200	15900	12500			6
6.5	17000	15900	15400	15100	12500			6.5
7	15000	14500	14600	14500	12500	9000		7
8	13000	12300	13000	13300	12200	9000		8
9		10500	11000	11800	11300	9000		9
10		9000	8900	9700	10200	8500	6100	10
11		7400	7300	8000	8500	8000	6000	11
12			6000	6800	7200	7500	5800	12
13			5000	5700	6200	6500	5600	13
14			4200	4900	5300	5600	5200	14
15				4200	4700	4900	4700	15
16				3700	4100	4300	4500	16
18				2700	3100	3400	3600	18
20					2400	2700	2900	20
22					1800	2100	2300	22
24					1400	1700	1800	24
26						1300	1500	26
28						1000	1100	28
30							900	30
32							700	32

									
	16.65 м	22.5 м	28.35 м	34.2 м	20.55 м	26.4 м	32.25 м	38.1 м	
3	19600								3
3.5	19600								3.5
4	19600	18750			19000				4
4.5	19600	18750			18900				4.5
5	19600	18000			17900	15600			5
5.5	19000	17000	11100		17100	15600			5.5
6	18000	16200	11100		16300	15200			6
6.5	16200	15500	11100	8500	15500	14400	11500		6.5
7	15200	14800	11100	8500	14900	13700	11500		7
8	13800	13800	10200	8400	14200	12500	10600	7200	8
9	12000	12700	9400	7800	12100	11500	9900	7200	9
10	10400	10900	8800	7300	10000	10500	9200	7000	10
11	8700	9200	8000	6800	8300	8800	8400	6600	11
12	7400	7800	7600	6300	7000	7500	7800	6500	12
13		6800	7100	5800	6000	6500	6700	6100	13
14		6000	6200	5600	5200	5600	5900	5800	14
15		5200	5500	5200	4500	4900	5200	5200	15
16		4600	4900	4900	3900	4300	4600	4800	16
18			3900	4100		3400	3600	3800	18
20			3200	3300		2600	2900	3100	20
22			2600	2800			2300	2500	22
24				2300			1900	2000	24
26				1900				1700	26
28								1300	28
30								1100	30

Висота підйома гуська



XCMG—QY30K5C

	    			
	0°	15°	30°	
78	3000	2800	2100	78
75	3000	2500	1900	75
72	2900	2300	1800	72
70	2700	2250	1700	70
65	2200	2100	1600	65
60	1800	1600	1400	60
55	1200	1150	1050	55
50	800	750	700	50
45	450	450	450	45

Характеристика

Категорія	Позиція	Од.	Параметри	
Розміри	Розміри (довжина×ширина×висота)	мм	12850×2550×3480	
	Колесна база	мм	4500+1350	
	Автомобільна колія (гусениця) передня/задня	мм	2059/1834	
	Передній/задній звіс	мм	2533/2800	
	Передній/задній виліт	мм	1567/100	
Вага	Максимально допустима вага	кг	33000	
	Навантаження осі	1-а ось	кг	7400
		2-а ось	кг	12800
		3-я ось	кг	12800
Потужність	Модель двигуна	—	SC9DF300.1Q5	
	Номінальна потужність двигуна об/хв	кВт/(об / мин)	221/2200	
	Максимальна корисна потужність об/хв	кВт/(об / мин)	—	
	Номінальний крутний момент двигуна об/хв	Н.м (об / мин)	1250/1400	
Параметри руху	Максимальна швидкість руху	км / ч	≥90	
	Мінімальна швидкість руху	км / ч	2.5 ~ 3	
	Мінімальний діаметр повороту	м	≤21	
	Мінімальний діаметр повороту на кінці стріли	м	≤25.58	
	Мінімальний дорожній просвіт	мм	250	
	Кут в'їзду	°	11	
	Кут з'їзду	°	13.5	
	Гальмівний шлях (при 30 км/год)	м	≤10	
	Максимальний ухил	%	≥40	
	Витрата палива на 100 км	л	30	
Шум	Рівень зовнішнього шуму	дБ(А)	≤84	
	Рівень шуму у сидячому положенні	дБ(А)	≤90	

Характеристика

Категорія	Позиція		Од.	Параметри	
Основна продуктивність	Максимальна загальна номінальна вантажопідйомність		т	30	
	Мінімальний номінальний робочий радіус		м	3	
	Радіус повороту в хвостовій частині поворотної платформи	Противага	мм	3550	
		Допоміжна лебідка	мм	—	
	Максимальний грузовий момент	Базова стріла	кН.м	1132	
		Повністю висунута стріла	кН.м	713	
		Повністю висунута стріла+гусек	кН.м	492	
	Розмах виносних опор	Поздовжній	м	5.5	
		Бічний	м	6.4	
	Висота підйому	Базова стріла	м	10.1	
		Повністю висунута стріла	м	40.7	
		Повністю висунута стріла+гусек	м	50.2	
	Довжина стріли	Базова стріла	м	10.8	
		Повністю висунута стріла	м	42.0	
Повністю висунута стріла+гусек		м	51.0		
Кут усунення гуська			°	0、 15、 30	
Робоча швидкість	Час підйому стріли		с	≤38	
	Час повного висунення стріли		с	≤100	
	Максимальна швидкість повороту		об/мин	≥2.5	
	Час висунання та втягування виносних опор	Кут виносних опор	Втягування	с	≤20
			Висунення	с	≤25
		Домкрат виносних опор	Втягування	с	≤20
			Висунення	с	≤25
	Швидкість підйому (одинарна лінія, 4-й шар, без навантаження)	Головна лебідка	м/мин	≥135	
Допоміжна лебідка		м/мин	≥135		
Шум	Рівень зовнішнього шуму		дБ (А)	≤108	
	Рівень шуму у сидячому положенні		дБ (А)	≤85	



LLC «CRANIUM»
НАЙБІЛЬШИЙ КАТАЛОГ СПЕЦТЕХНІКИ

Адреса: с. Петропавлівська Борщагівка, вул. Білогородська, 16,
Бучанський р-н, Київська область, 08130
Тел.: +38 (093) 55-44-888
Веб-сайт: www.cranuim.com

XCMG—QY30K5C