

# QY60KH

## Технічні характеристики



60т



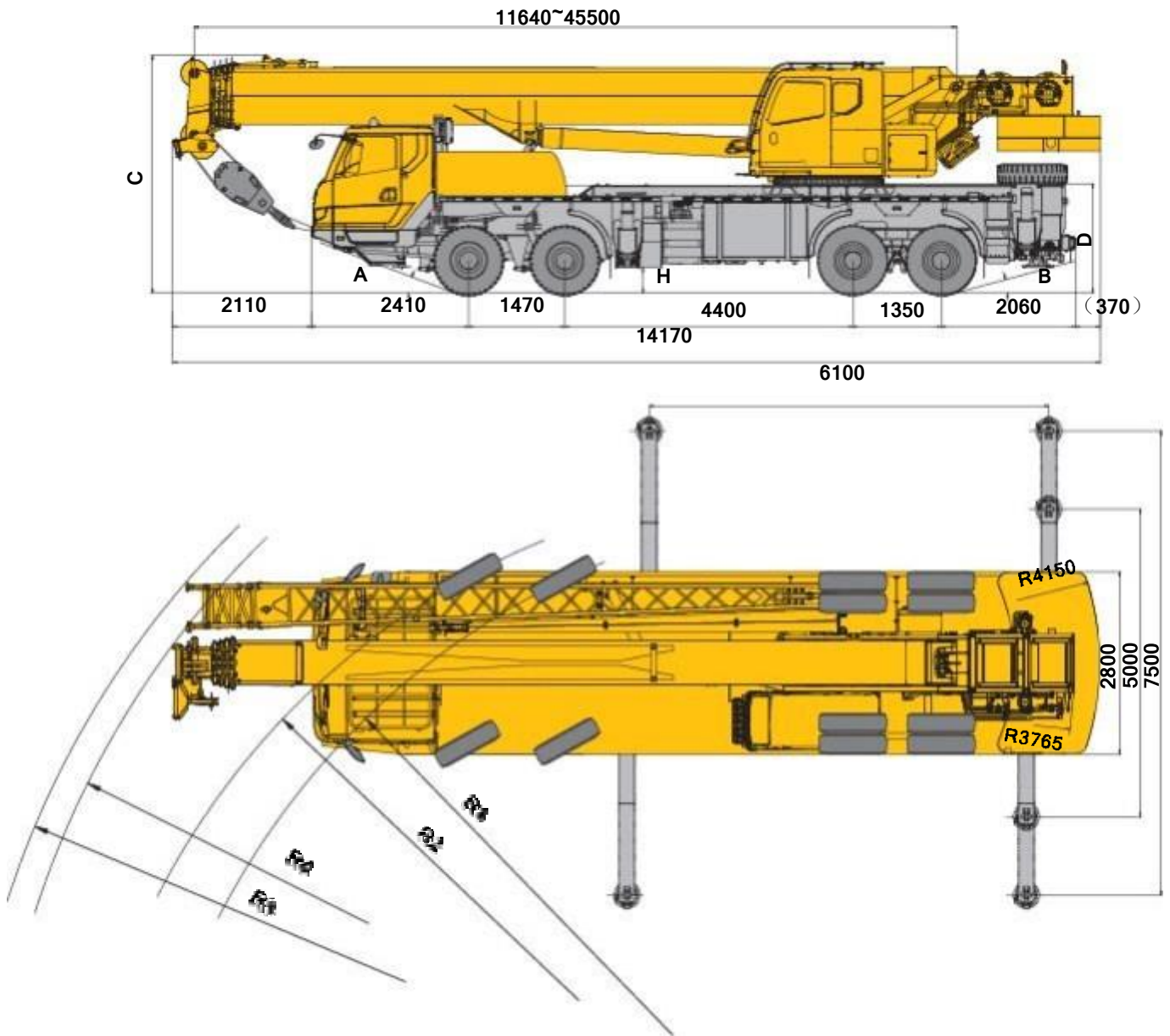
45.5 м




62 м



## Розміри автокрана



	A	B	C	D	H	R1	R2	R3	R4
315/80 R22.5	21尺	15尺	3640	1646	385	11260	12000	14350	14850

XCMG—QY60KH

## Вага



Вісь	1	2	3	4	Загальна вага
т	8.8	8.8	13	13	43.6




Знімна противага вагою 3,5 т не прикріплена в задній частині хвостової частини поворотної платформи, основний гак прикріплений до передньої частини крана, допоміжний гак прикріплений і закріплений на хвостовій частині рами, а два поплавки передніх аутригерів зберігаються в ящику для інструментів шасі



Крюк	№ лінії	Вага, кг	Розміри, мм	Примітка
55 т	12	550	504×562×1480	Одинарний гак, стандарт
35 т	8	360	430×504×1362	Одинарний гак, необов'язково
5 т	1	100	300×300×535	Одинарний гак, стандарт

## Робоча швидкість

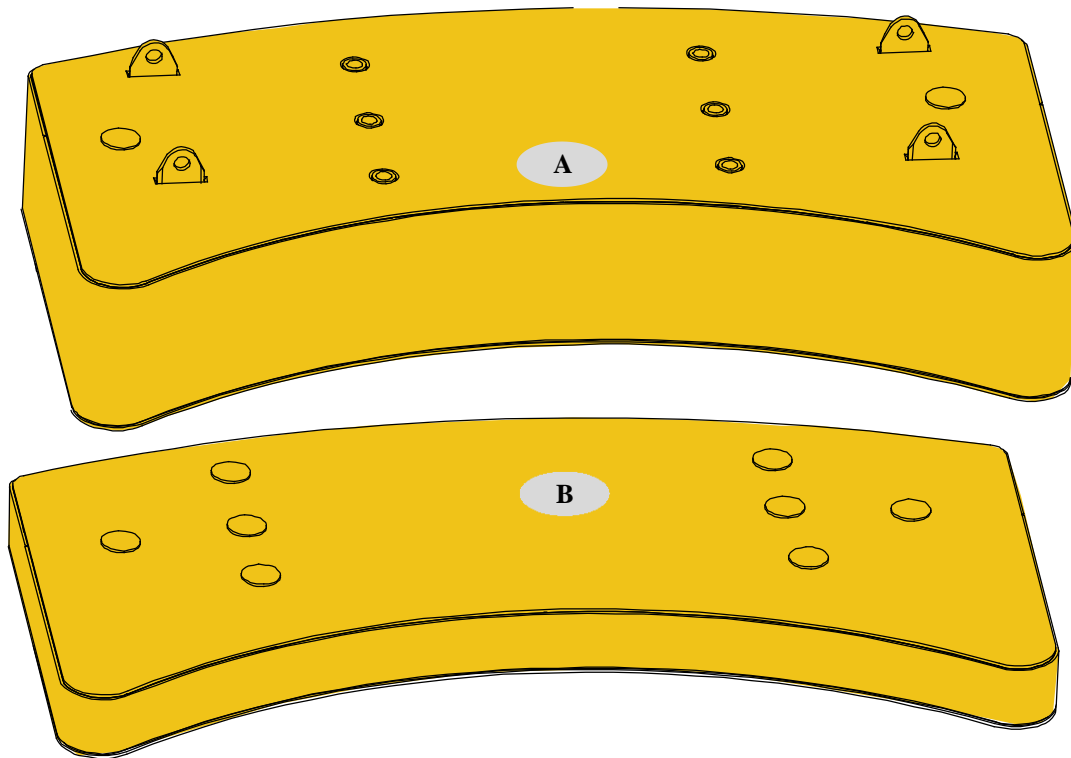


		
315/80 R 22.5	2.5 ~ 90	45%



	Робоча швидкість	Макс. одинарна тяга	Діаметр/довжина троса
	0-130 м/хв, одна лінія, 4-й шар	50kN	18mm/208m
	0-130 м/хв, одна лінія, 4-й шар	50kN	18mm/140m
	0-1.6 об/хв		
	прибл. 45 с для підйому стріли від -1° до 80°		
	прибл. 105 с для висування стріли з 11,6 м до 45,5 м		

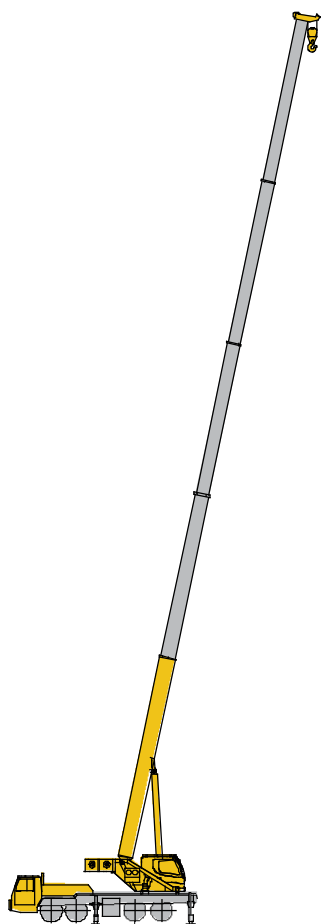
## Противага



Противага	A	B
Розміри (Д×Ш×В) м	2780×567×50	2780×567×90
Вага, т	6	3.5

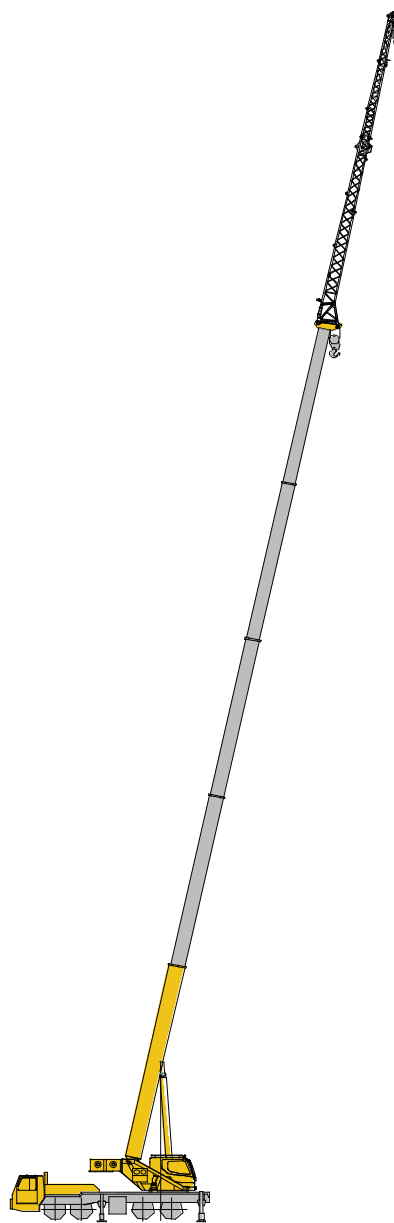
	9.5 т	6 т
Робочий режим	A+B	A

## Комбінація стріли/гуська



Телескопічна  
стріла

Т : 11.6-45.5 м

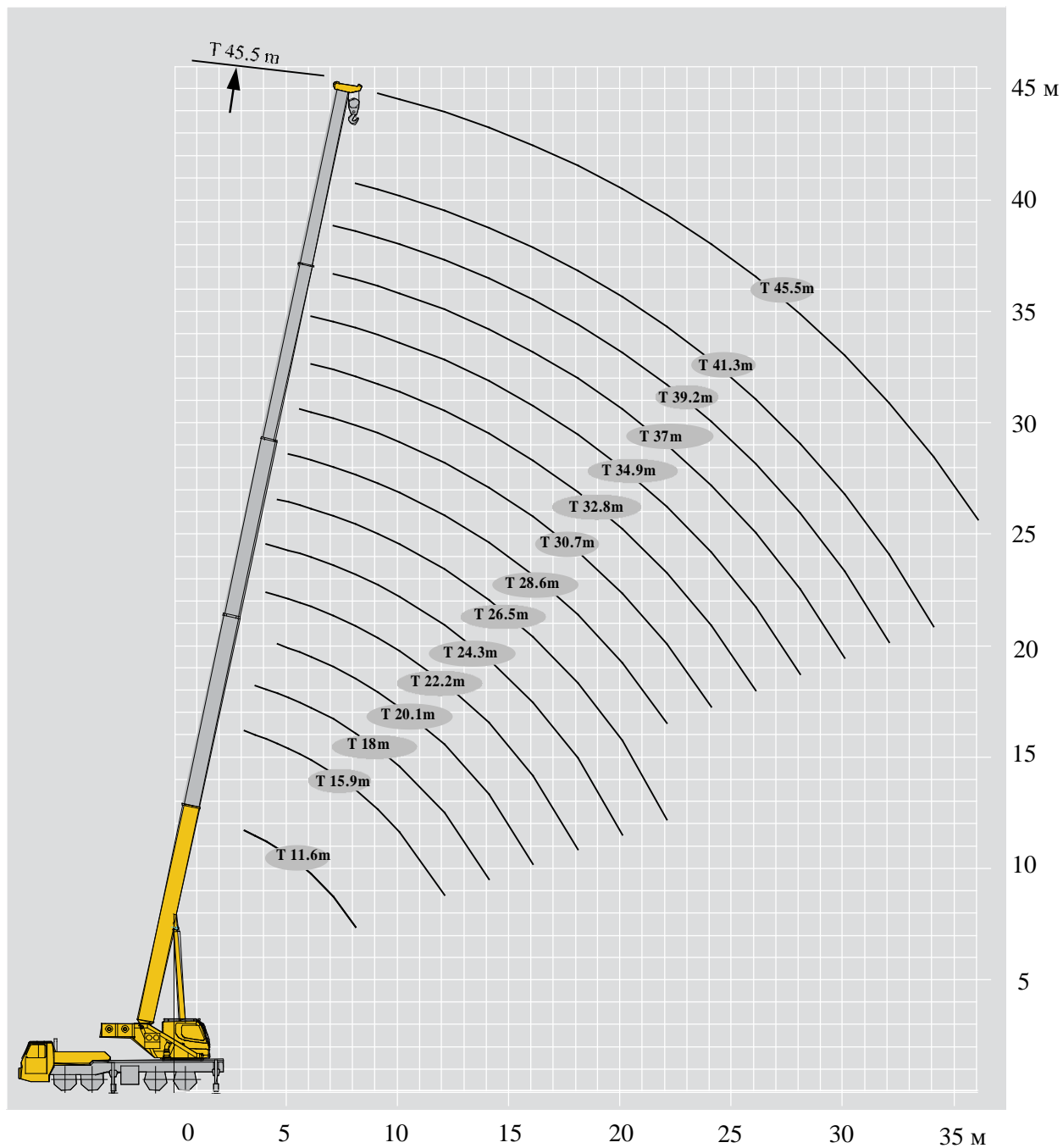


Гусьок

Т : 45.5 м



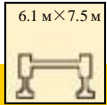
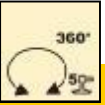


Г : 9.5/16 м

## Висота підйома стріли



# Вантажопідйомність

T 11.6~45.5 м

																	
	11.6 м	15.9 м	20.1 м	26.5 м	32.8 м	39.2 м	45.5 м	18.0 м	24.3 м	30.7 м	37.0 м	22.2 м	28.6 м	34.9 м	41.3 м		
3	60*															3	
3.5	50.5	46						26				26				3.5	
4	48	44	35					26	25			26				4	
4.5	43.5	42	35	26				26	25			26				4.5	
5	40.6	39	34	26				26	24.5			26	24.5			5	
6	32	31.5	30.5	26	20.2			26	23.5	18.3		26	24.5			6	
7	27.5	26	27	24.5	20.2	15.3		26	22	17.1	13	26	24	16.1		7	
8	23.5	23.2	23	22.5	20.2	15.2		22.7	20.2	15.6	12.3	23.1	21.2	15.3	11.4	8	
9	19.8	19	19.1	20.2	18	14.4	10.1	20.5	18.8	14.4	11.6	19.9	19.6	14.4	11.2	9	
10		16.8	16.6	17.8	16.5	13.8	9.9	17.5	17.2	13.5	11	17	17.5	13.3	10.7	10	
12		12.2	11.9	13.1	13.5	12.6	9.3	14.1	14.8	11.8	9.9	13.5	14.2	11.9	9.8	12	
14			8.7	9.8	10.5	10.9	8.5	10.8	11.4	10.3	8.9	10.2	10.9	10.6	9	14	
16			6.4	7.5	8.2	8.6	8.1		9.1	9.1	8	7.9	8.6	9	8.2	16	
18				5.9	6.5	6.9	7.3		7.4	7.7	7.1	6.3	6.9	7.3	7.3	18	
20				4.6	5.2	5.6	5.9		6.1	6.4	6.5		5.6	6	6.3	20	
22				3.6	4.2	4.6	4.9			5.4	5.6		4.6	5	5.2	22	
24					3.4	3.8	4.1			4.6	4.8		3.8	4.2	4.4	24	
26					2.7	3.1	3.4			3.9	4.1			3.5	3.7	26	
28						2.6	2.8				3.5			2.9	3.1	28	
30						2.1	2.3				3			2.4	2.7	30	
32						1.6	1.9				2.6				2.2	32	
34							1.5								1.9	34	
36							1.2								1.5	36	
38							0.9									38	
40							0.7									40	

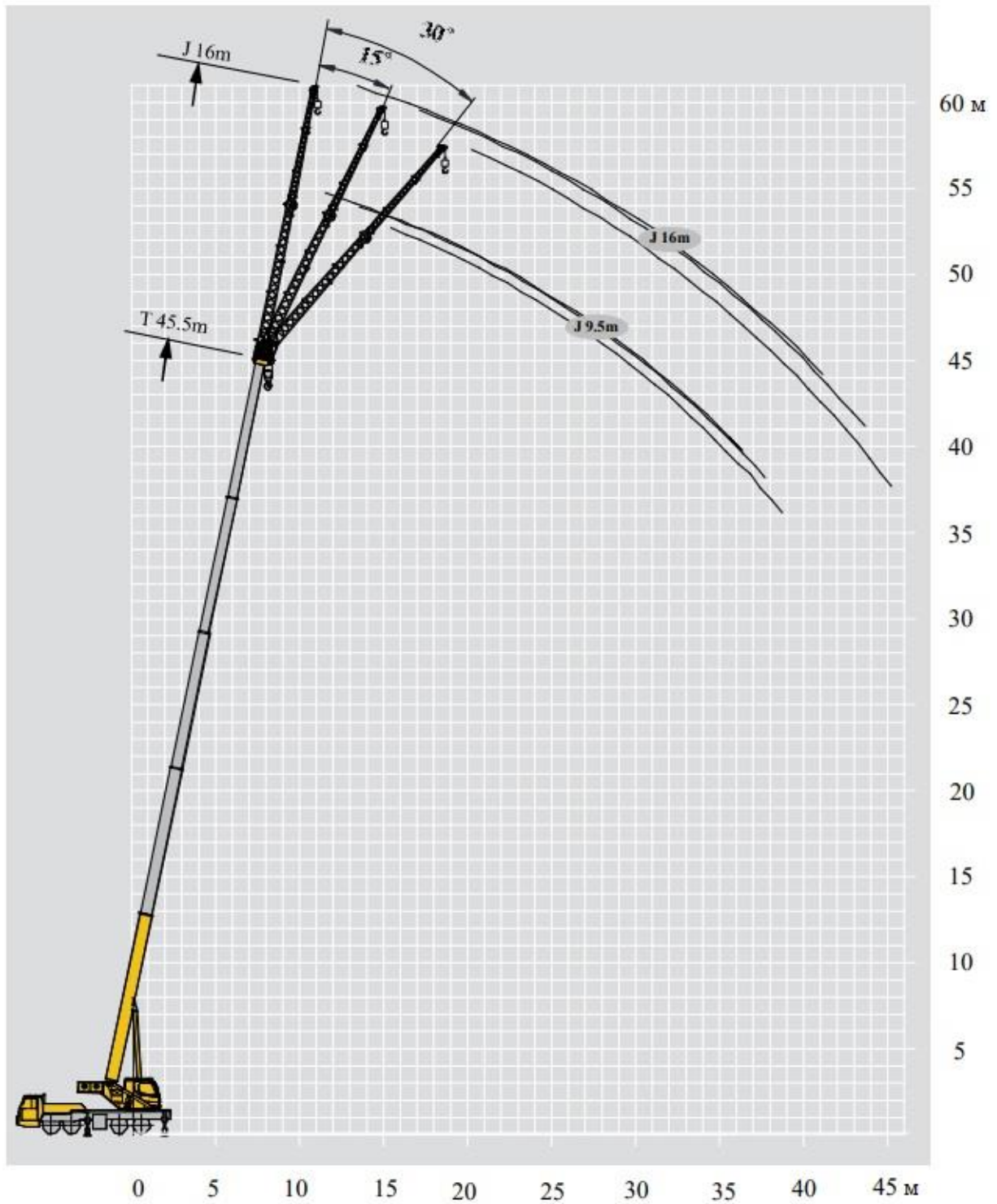
# Вантажопідйомність






Т 11.6~45.5 м



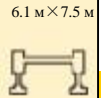
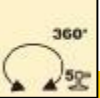

	11.6-45.5 м		6.1 м×7.5 м		360° 5°		6 т															
	11.6 м	15.9 м	20.1 м	26.5 м	32.8 м	39.2 м	45.5 м	18.0 м	24.3 м	30.7 м	37.0 м	22.2 м	28.6 м	34.9 м	41.3 м							
3	50															3						
3.5	50	46						26				26				3.5						
4	48	44	35					26	25			26				4						
4.5	43.5	42	35	26				26	25			26				4.5						
5	40.5	39	34	26				26	24.5			26	24			5						
6	32	31.5	30.5	26	20.2			26	23.5	18.3		26	22			6						
7	25.8	25.6	27	24	20.2	15.3		26	22	17.1	13	26	21.5	16.1		7						
8	22.2	21.9	21.6	21.8	20.2	15.2		22.7	20.2	15.6	12.3	23.1	21.2	15.3	11.4	8						
9	18.3	17.8	17.5	18.8	18	14.4	10.1	20	18.8	14.4	11.6	19.3	19.6	14.4	11.2	9						
10		14.4	14.1	15.4	16.1	13.8	9.9	16.5	17.2	13.5	11	15.8	16.6	13.3	10.7	10						
12		10	9.7	10.8	11.5	12	9.3	11.9	12.5	11.8	9.9	11.3	12	11.9	9.8	12						
14			6.9	8	8.6	9.1	8.5	9	9.6	9.9	8.9	8.4	9.1	9.5	9	14						
16			5	6	6.7	7.1	7.4		7.6	7.9	8	6.4	7.1	7.4	7.7	16						
18				4.6	5.2	5.6	5.9		6.1	6.4	6.6	5	5.6	6	6.2	18						
20				3.4	4.1	4.5	4.8		4.9	5.3	5.5		4.4	4.8	5.1	20						
22					3.2	3.6	3.8			4.4	4.6		3.5	3.9	4.2	22						
24					2.4	2.8	3.1			3.6	3.8		2.8	3.2	3.4	24						
26					1.8	2.2	2.5			3	3.2			2.6	2.8	26						
28						1.7	2				2.7			2.1	2.3	28						
30							1.3	1.6			2.3			1.7	1.9	30						
32							0.9	1.2			1.9				1.5	32						
34								0.9							1.2	34						
36								0.6							0.9	36						



## Висота підйома гуська



	    						
	9.5 м			16 м			
	0°	15°	30°	0°	15°	30°	
80	5	3.5	3	3	2.2	1.5	80
78	4.8	3.4	2.6	3	2	1.4	78
75	4.3	3.3	2.5	2.8	1.8	1.3	75
72	4	3	2.4	2.5	1.6	1.2	72
70	3.6	2.8	2.3	2.2	1.5	1.2	70
65	3.3	2.6	2.1	1.9	1.3	1.1	65
60	2.3	2.2	2	1.6	1.2	1	60
55	1.6	1.5	1.4	1.2	1.1	0.9	55
50	1.1	1	0.9	0.8	0.7	0.6	50

	    						
	9.5 м			16 м			
	0°	15°	30°	0°	15°	30°	
80	5	3.5	3	3	2.2	1.5	80
78	4.8	3.4	2.6	3	2	1.4	78
75	4.3	3.3	2.5	2.8	1.8	1.3	75
72	4	3	2.4	2.5	1.6	1.2	72
70	3.6	2.8	2.3	2.2	1.5	1.2	70
65	2.5	2.2	2.1	1.9	1.3	1.1	65
60	1.6	1.5	1.4	1.3	1.1	1	60
55	1	1	0.9	0.8	0.7	0.6	55

## Характеристика

Категорія	Позиція	Од.	Параметри		
Розміри	Розміри (довжина*ширина*висота)	мм	14710×2800×3640		
	Колесна база	мм	1470+4400+1350		
	Автомобільна колія (гусениця) передня/задня	мм	2322/2063		
	Передній/задній зв'яз	мм	2410/2060		
	Передній/задній виліт	мм	2110/370		
Вага	Максимально допустима вага	кг	43600		
	Навантаження осі	1-а ось	кг	8800	
		2-а ось	кг	8800	
		3-я ось	кг	13000	
		4-а ось	кг	13000	
Потужність	Модель двигуна	—	V D10.38-50	VI MC11.36-60	
	Номінальна потужність двигуна об/хв	кВт/(об / мин)	276/2000	268/1900	
	Максимальна корисна потужність об/хв	кВт/(об / мин)	274/2000	265/1900	
	Номінальний крутний момент двигуна об/хв	Н.м (об / мин)	1560/1200-1500	1807/1000-1400	
Параметри руху	Максимальна швидкість руху	км / ч	≥90		
	Мінімальна швидкість руху	км / ч	2.5 ~ 3		
	Мінімальний діаметр повороту	м	≤24		
	Мінімальний діаметр повороту на кінці стріли	м	≤30		
	Мінімальний дорожній просвіт	мм	293		
	Кут в'їзду	°	21		
	Кут з'їзду	°	15		
	Гальмівний шлях (при 30 км/год)	м	≤10		
	Максимальний ухил	%	≥45		
	Витрата палива на 100 км	л	40		
Шум	Рівень зовнішнього шуму	дБ(А)	≤88		
	Рівень шуму у сидячому положенні	дБ(А)	≤90		

## Характеристика

Категорія	Позиція		Од.	Параметри	
Основна продуктивність	Максимальна загальна номінальна вантажопідйомність		т	60	
	Мінімальний номінальний робочий радіус		м	3	
	Радіус повороту в хвостовій частині поворотної платформи	Противага	мм	4150	
		Допоміжна лебідка	мм	3765	
	Максимальний грузовой момент	Базова стріла	кН.м	1985	
		Повністю висунута стріла	кН.м	1288	
		Повністю висунута стріла+гусек	кН.м	799	
	Розмах виносних опор	Поздовжній	м	6.1	
		Бічний	м	7.5	
	Висота підйому	Базова стріла	м	12.1	
		Повністю висунута стріла	м	46	
		Повністю висунута стріла+гусек	м	62	
	Довжина стріли	Базова стріла	м	11.6	
		Повністю висунута стріла	м	45.5	
Повністю висунута стріла+гусек		м	61.5		
Кут усунення гуська			°	0, 15, 30	
Робоча швидкість	Час підйому стріли		с	≤45	
	Час повного висунення стріли		с	≤105	
	Максимальна швидкість повороту		об/мин	≥1.6	
	Час висунання та втягування виносних опор	Кут виносних опор	Втягування	с	≤25
			Висунення	с	≤25
		Домкрат виносних опор	Втягування	с	≤35
			Висунення	с	≤35
Швидкість підйому (одинарна лінія, 4-й шар, без навантаження)	Головна лебідка	м/мин	≥130		
	Допоміжна лебідка	м/мин	≥130		
Шум	Рівень зовнішнього шуму		дБ ( А )	≤109	
	Рівень шуму у сидячому положенні		дБ ( А )	≤85	



**LLC «CRANIUM»**  
НАЙБІЛЬШИЙ КАТАЛОГ СПЕЦТЕХНІКИ

---

**Адреса:** с. Петропавлівська Борщагівка, вул. Білогородська, 16,  
Бучанський р-н, Київська область, 08130

**Тел.:** +38 (093) 55-44-888

**Веб-сайт:** [www.cranuim.com](http://www.cranuim.com)

---

**XCMG—QY60KH**