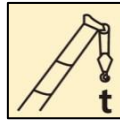
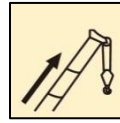


# XCT75L6

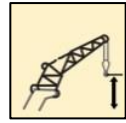
## Технічні характеристики



75 T



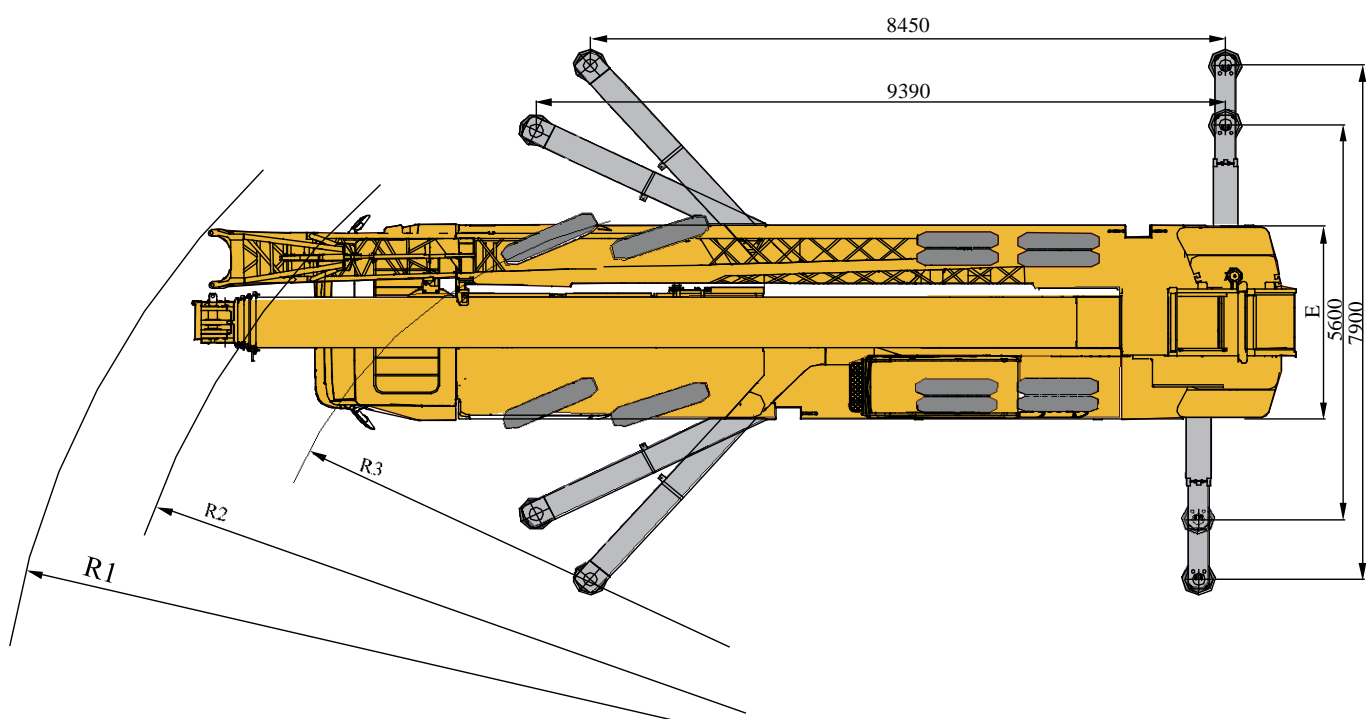
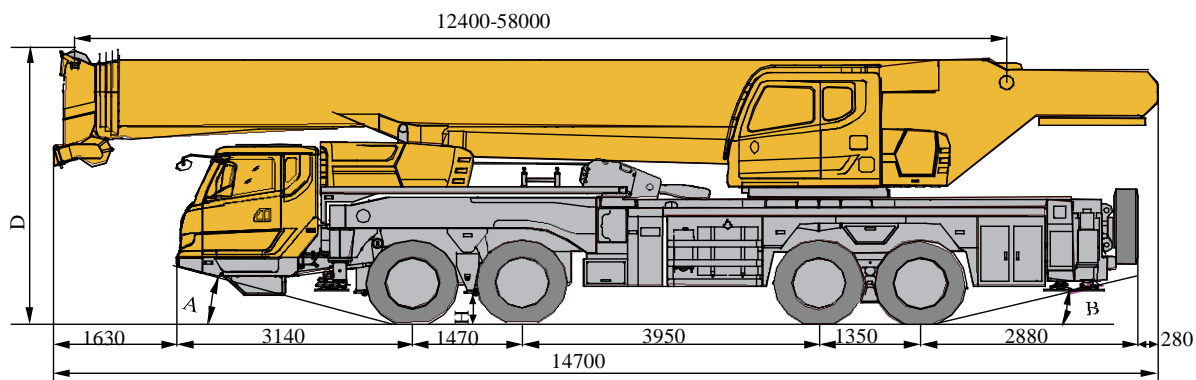
58 M



81 M



# Розміри автокрана



	A	B	D	E	R1	R2	R3	H
12.00R24-20PR	16°	13.5°	3910	2750	14980	13500	12000	305

**XCMG—XCT75L6**

## Вага



Вісь	1	2	3	4	Загальна вага
т	10	10	13	13	46



Крюк	№ лінії	Вага, кг	Розміри, мм	Примітка
75t	12	700	1735×554×520	Одинарний гак, необов'язково
55t	8	470	1600×520×370	Одинарний гак, стандарт
7t	1	210	717×370×370	Одинарний гак, стандарт

## Робоча швидкість



12.00R24



1 ~ 90

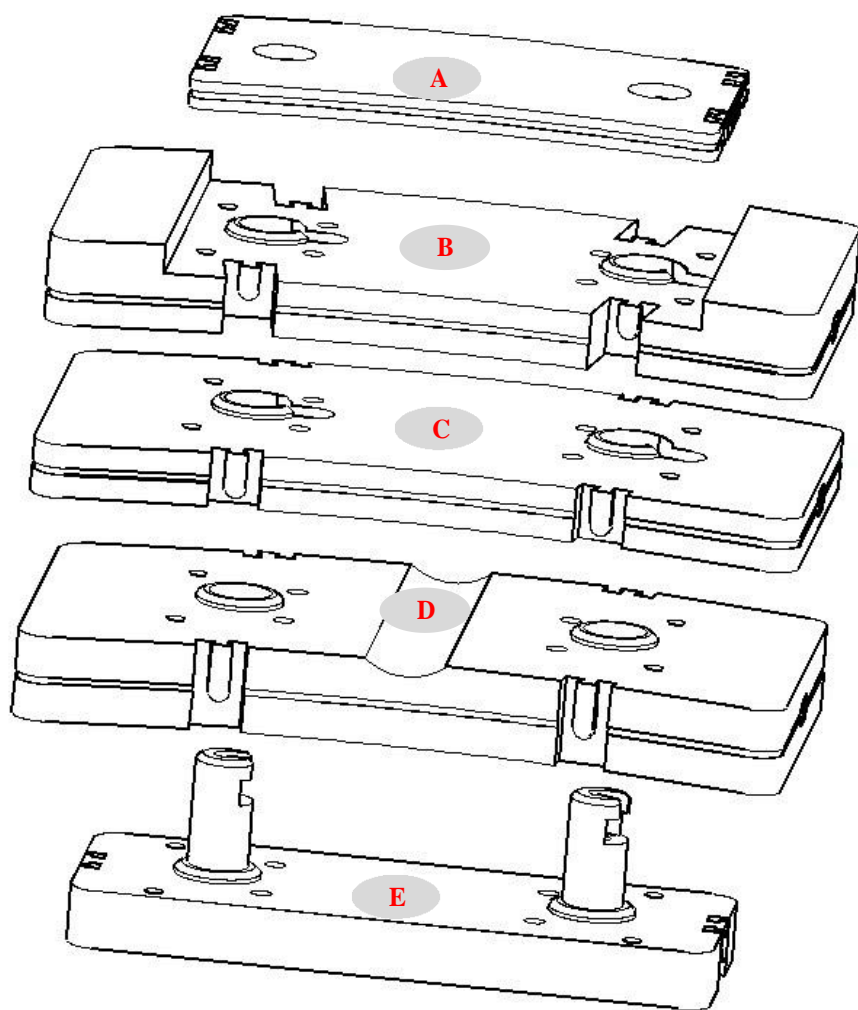


45%



	Робоча швидкість	Макс. одинарна тяга	Діаметр/довжина троса
	0-145 м/хв, одна лінія, 4-й шар	65kN	20 mm/240 m
	0-90 м/хв, одна лінія, 4-й шар	65kN	20 mm/180 m
	0-2.0 об/хв		
	прибл. 55 с для підйому стріли від -0,5° до 81°		
	прибл. 430 с для висування стріли з 11,85 м до 55 м		

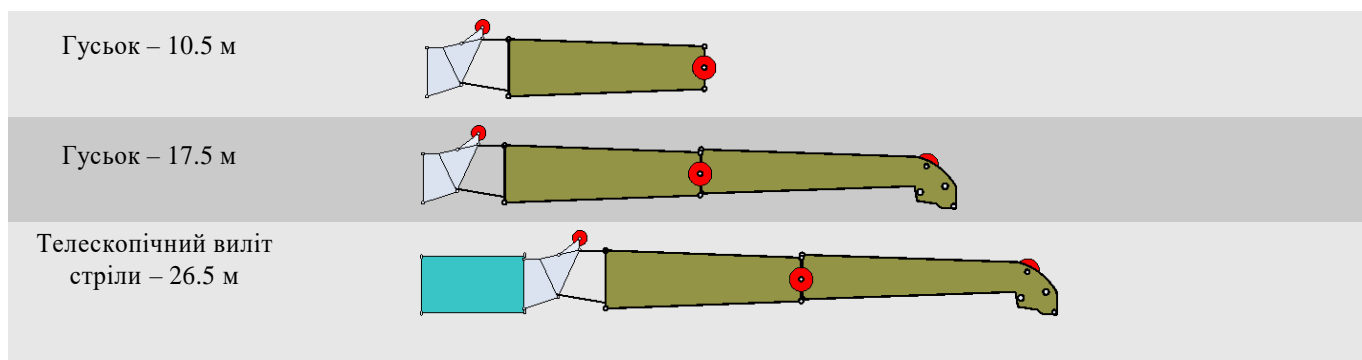
# Противага



Противага	A	B	C	D	E
Розміри (Д×Ш×В) м	1025×1860×100	1460×2700×303	1460×2700×191	1460×2700×302	906×2260×633
Вага, т	1.2	5.8	5.0	5.0	3

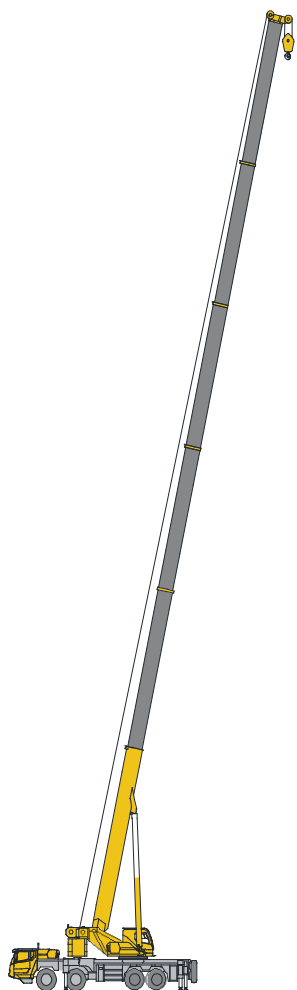
Робочий режим	20 т	15.0 т	11.2 т	10 т	9.2 т	7 т	4.2 т	1.2
Комбінації	A+B+C+D+E	A+B+D+E	A+C+D+E	A+B+E	A+D+E	A+B	A+E	A

## Комбінації стріли та гуська



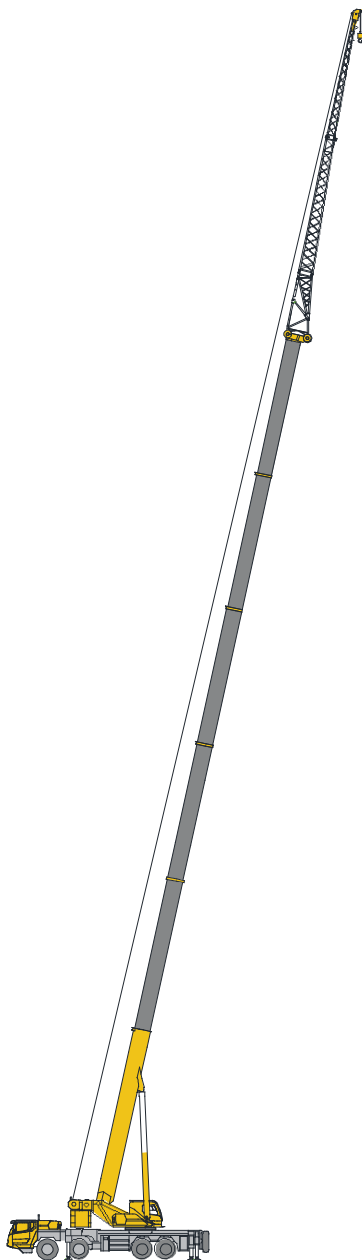
Компонент	Структура	Розмір (ДхШхВ),мм	Вага, кг
З'єднувальний кронштейн.		1910×850×1360	221
Складання першої секції гуська		9340×620×900	567
Складання другої секції гуська		6520×300×430	259
Телескопічний виліт стріли		9000×830×1400	600

# Комбінація стріли/гуська



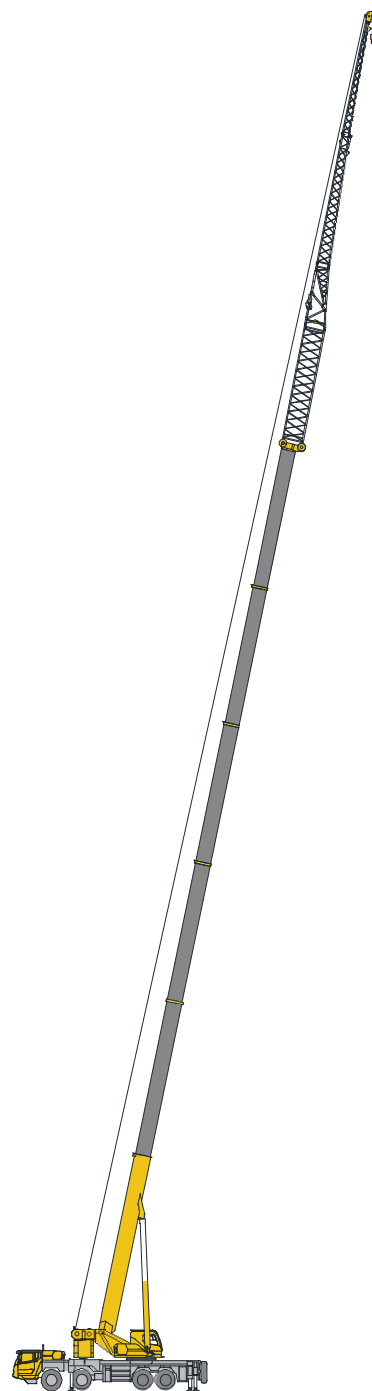
Телескопічна  
стріла

Т : 12.4~58 м



Гусьок

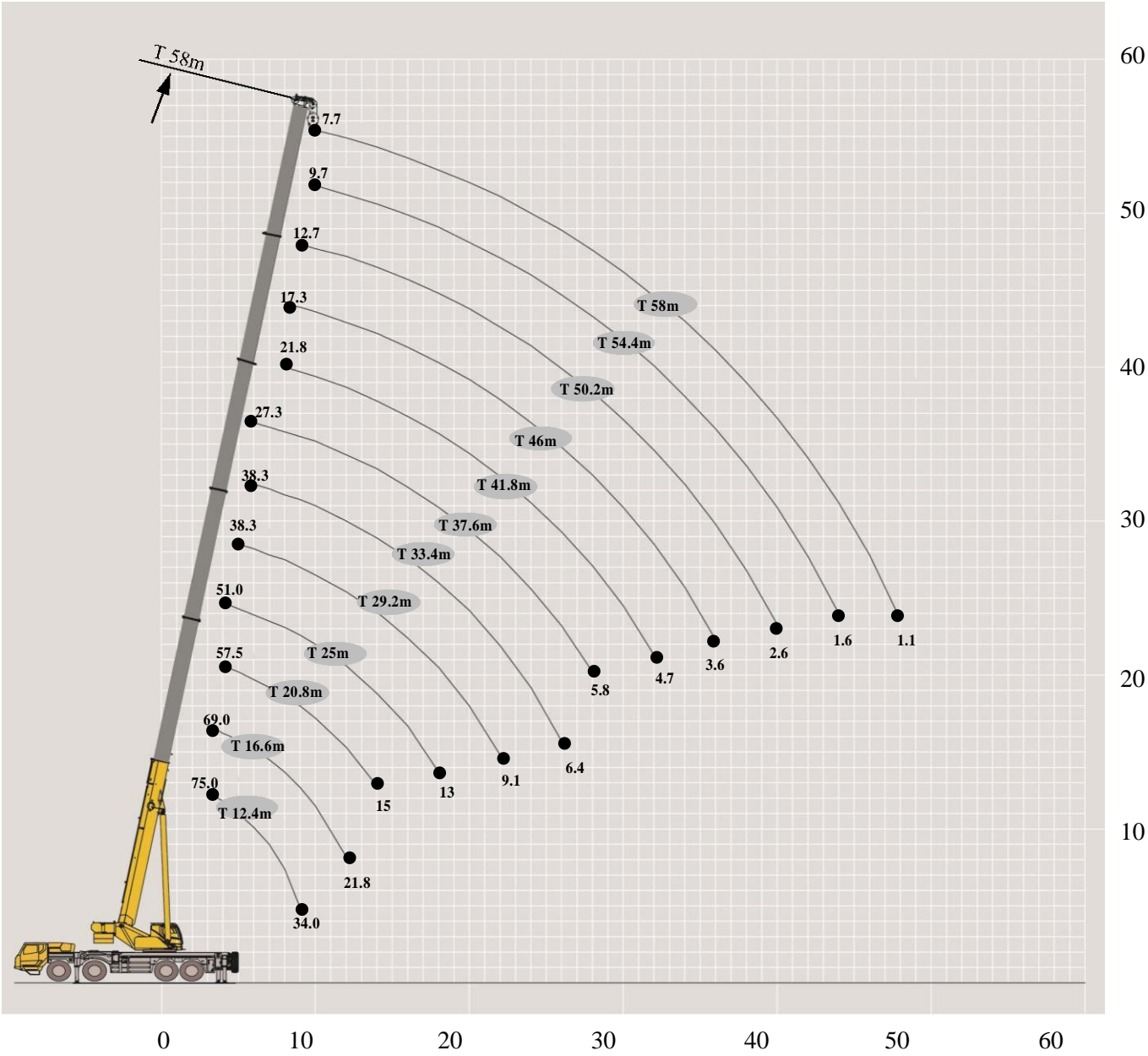
Т : 50.2~58 м  
Г : 10.5~17.5 м

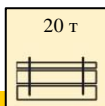
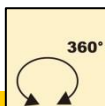
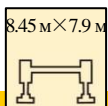
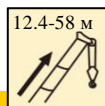


Телескопічний  
подовжувач стріли

Т : 58 м  
Г : 9 м  
Г : 10.5~17.5 м

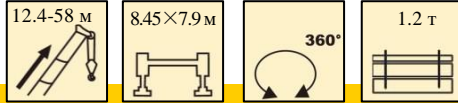
# Висота підйома стріли





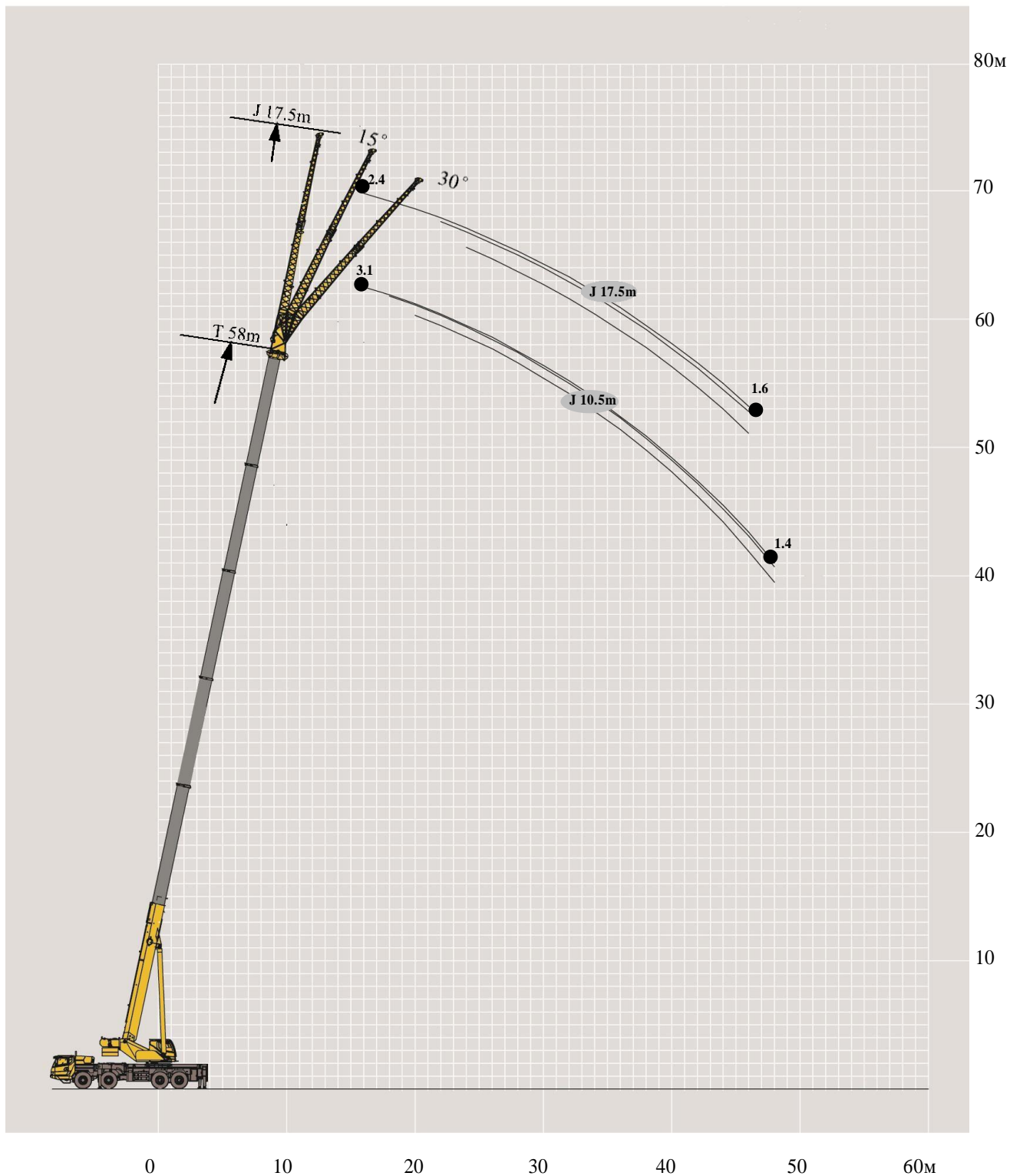
	12.4 м	16.6 м	20.8 м	25 м	29.2 м	33.4 м	37.6 м	41.8 м	46 м	50.2 м	54.4 м	58 м	
3.0	75.0	69.0											3
3.5	75.0	65.0											3.5
4.0	75.0	62.0	57.5	51.0									4
4.5	74.0	59.0	54.1	49.5									4.5
5.0	65.0	57.0	51.0	48.0	38.3								5
6.0	57.0	52.0	47.0	44.0	38.2	38.3							6
7.0	47.0	47.0	44.0	41.0	38.0	33.9							7
8.0	41.0	40.0	40.0	38.0	36.0	32.3	27.3						8
9.0	34.0	34.0	34.0	33.0	33.0	30.4	25.6	21.8					9
10.0		29.0	29.0	28.0	28.2	28.8	23.9	20.4	17.3				10
12.0		21.8	22.2	24.0	23.0	23.5	20.9	18.6	16.1	12.7	9.7		12
14.0			18.0	19.0	18.5	18.5	17.7	16.3	14.1	12.1	9.5	7.7	14
16.0			15.0	15.0	15.5	15.0	14.9	14.4	12.4	10.9	9.2	7.5	16
18.0				13.0	12.8	12.5	12.7	12.2	11.1	9.6	8.5	7.2	18
20.0					10.7	10.5	10.8	10.3	9.8	8.4	7.5	6.8	20
22.0					9.1	8.8	9.1	8.7	8.3	7.7	6.6	6.2	22
24.0						7.5	7.8	8.0	7.4	6.9	6.1	5.5	24
26.0						6.4	6.7	7.0	6.7	6.2	5.6	5.1	26
28.0							5.8	6.1	6.1	5.5	5.1	4.6	28
30.0								5.3	5.4	5.0	4.7	4.3	30
32.0								4.7	4.7	4.6	4.2	3.7	32
34.0									4.1	4.0	3.5	3.5	34
36.0									3.6	3.5	3.1	3.2	36
38.0										3.0	2.7	2.7	38
40.0										2.6	2.3	2.3	40
42.0											1.9	2.0	42
44.0											1.6	1.6	44
46.0												1.4	46
48.0												1.1	48

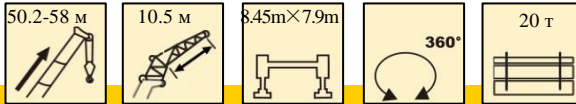




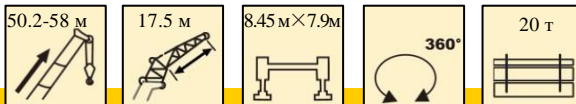
	12.4 м	16.6 м	20.8 м	25 м	29.2 м	33.4 м	37.6 м	41.8 м	46 м	50.2 м	54.4 м	58 м	
3	75.0	69.0											3
3.5	75.0	65.0											3.5
4	75.0	62.0	57.5	51.0									4
4.5	74.0	59.0	54.1	49.5									4.5
5	65.0	57.0	51.0	48.0	38.3								5
6	50.9	50.8	47.0	44.0	38.2	38.3							6
7	35.1	36.0	36.1	35.6	36.5	33.9							7
8	26.1	27.7	27.4	29.5	29.2	28.4	27.3						8
9	20.4	21.8	23.3	23.5	23.2	22.8	22.4	21.8					9
10		17.7	19.1	19.3	19.0	18.6	18.2	18.4	17.3				10
12		12.4	13.7	13.8	13.6	13.2	13.6	13.1	13.4	12.7	9.7		12
14			10.1	10.3	10.0	9.7	10.0	10.4	10.4	10.3	9.5	7.7	14
16			7.7	7.9	7.6	7.3	7.6	8.0	8.0	7.9	7.4	7.5	16
18				6.1	5.9	5.6	5.9	6.2	6.3	6.1	5.7	5.7	18
20					4.6	4.3	4.6	4.9	5.0	4.8	4.4	4.5	20
22					3.6	3.3	3.6	3.9	4.0	3.8	3.4	3.5	22
24						2.5	2.8	3.1	3.2	3.0	2.6	2.7	24
26						1.9	2.2	2.4	2.5	2.4	2.0	2.0	26
28							1.6	1.9	1.9	1.8	1.4	1.5	28
30								1.4	1.5	1.3		1.0	30
32								1.0	1.1				32

# Висота підйома гуська



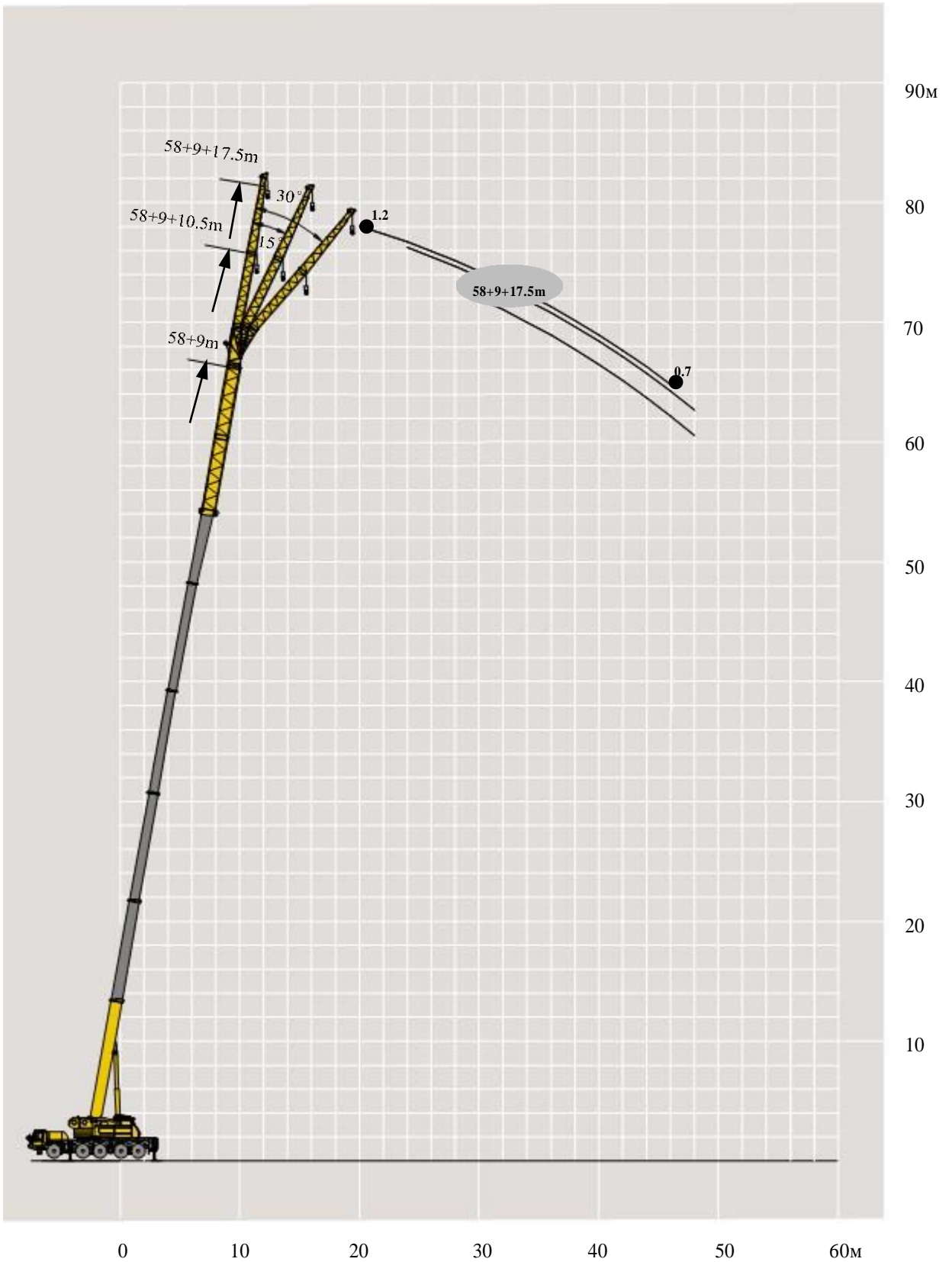


	50.2 м			54.4 м			58 м			
	0°	15°	30°	0°	15°	30°	0°	15°	30°	
14	5.3			4.4						14
16	5.3	5.3		4.3			3.1			16
18	5.3	5.3	4.1	4.3	4.3		3.1	2.9		18
20	5.3	5.3	4.1	4.3	4.2	4.1	3.0	2.9	2.5	20
22	5.3	5.3	4.0	4.2	4.2	4.1	3.0	2.9	2.4	22
24	5.1	5.1	4.0	4.2	4.1	4.1	2.9	2.8	2.4	24
26	4.8	4.3	4.0	4.1	4.4	4.1	2.9	2.8	2.3	26
28	4.3	4.2	4.0	4.0	3.9	4.0	2.7	2.7	2.3	28
30	3.9	4.0	3.9	3.8	3.6	3.6	2.7	2.7	2.2	30
32	3.6	3.6	3.6	3.3	3.4	3.3	2.6	2.6	2.2	32
34	3.3	3.3	3.3	3.0	3.0	3.0	2.5	2.5	2.1	34
36	2.9	3.0	2.9	2.7	2.7	2.7	2.4	2.4	2.0	36
38	2.7	2.7	2.7	2.6	2.6	2.6	2.3	2.2	2.0	38
40	2.6	2.6	2.6	2.4	2.4	2.3	1.9	1.9	1.9	40
42	2.3	2.6	2.3	2.0	2.1	2.0	1.8	1.8	1.8	42
44	2.0	2.1	2.1	1.7	1.9	2.0	1.6	1.6	1.5	44
46	1.8	1.8	1.8	1.4	1.6	1.6	1.4	1.5	1.5	46
48		1.6	1.6	1.2	1.3	1.4		1.2	1.2	48
50 組合 Code	12222			22222			33333			50 組合 Code

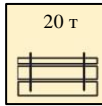
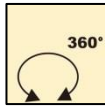
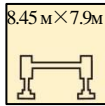
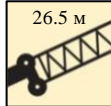
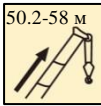


	50.2 м			54.4 м			58 м			
	0°	15°	30°	0°	15°	30°	0°	15°	30°	
16	3.5			3.1						16
18	3.5			3.1			2.4			18
20	3.5	3.0		3.1	2.8		2.4			20
22	3.5	2.9	2.3	3.1	2.8		2.4	2.3		22
24	3.3	2.8	2.3	3.1	2.8	2.2	2.3	2.3		24
26	3.2	2.8	2.2	3.1	2.7	2.2	2.3	2.3	2.1	26
28	3.2	2.8	2.2	3.1	2.7	2.2	2.3	2.2	2.1	28
30	3.1	2.7	2.2	3.1	2.7	2.1	2.2	2.2	2.1	30
32	3.1	2.6	2.2	3.0	2.5	2.0	2.1	2.1	2.1	32
34	2.9	2.6	2.1	2.8	2.5	2.0	2.0	2.1	1.9	34
36	2.7	2.6	2.0	2.5	2.5	2.0	2.0	2.0	1.9	36
38	2.5	2.5	2.0	2.5	2.2	2.0	1.9	1.8	1.8	38
40	2.4	2.3	2.0	2.1	2.0	2.0	1.9	1.8	1.8	40
42	2.0	2.2	2.0	1.9	1.9	1.9	1.6	1.7	1.7	42
44	1.9	2.0	2.0	1.8	1.8	1.7	1.6	1.7	1.6	44
46	1.6	1.9	1.7	1.6	1.6	1.6		1.4	1.4	46
48	1.6	1.6	1.7	1.4	1.4	1.3		1.3	1.2	48
50		1.6	1.5	1.2	1.3	1.3			1.1	50
52			1.4		1.0	1.3				52
54 組合 Code	12222			22222			33333			54 組合 Code

# Вантажопідйомність телескопічного подовжувача стріли



XCMG—XCT75L6



	50.2 м			54.4 м			58 м			
	0°	15°	30°	0°	15°	30°	0°	15°	30°	
18	2.1									18
20	2.1			1.7			1.2			20
22	2.1			1.7			1.1			22
24	2.0	1.9		1.6			1.1			24
26	2.0	1.9		1.6	1.6		1.0	1.0		26
28	2.0	1.8		1.6	1.6		1.0	1.0		28
30	2.0	1.8	1.3	1.5	1.5	1.2	1.0	1.0		30
32	1.9	1.7	1.2	1.5	1.5	1.2	1.0	1.0	0.9	32
34	1.9	1.7	1.2	1.5	1.5	1.2	1.0	0.9	0.9	34
36	1.9	1.6	1.2	1.5	1.5	1.1	0.9	0.9	0.8	36
38	1.9	1.6	1.1	1.5	1.4	1.1	0.9	0.8	0.7	38
40	1.8	1.5	1.0	1.5	1.4	1.0	0.8	0.8	0.7	40
42	1.6	1.4	1.0	1.4	1.4	1.0	0.8	0.7	0.6	42
44	1.4	1.3	1.0	1.4	1.3	1.0	0.7	0.7	0.6	44
46	1.3	1.2	1.0	1.3	1.2	1.0	0.7	0.6		46
48		1.0	1.0		1.1	1.0		0.6		48
50 组合 Code	12222			22222			33333			50 组合 Code

# Характеристика

Категорія	Позиція	Од.	Параметри	
Розміри	Розміри (довжина*ширина*висота)	мм	14700×2750×3910	
	Колесна база	мм	1470+3950+1350	
	Автомобільна колія (гусениця) передня/задня	мм	2316/2316/2063/2063	
	Передній/задній звис	мм	3140/2880	
	Передній/задній виліт	мм	1630/280	
Вага	Максимально допустима вага	кг	46000	
	Навантаж ення осі	1-ша ось	кг	10000
		2-га ось	кг	10000
		3-тя ось	кг	13000
		4-та ось	кг	13000
Потужніс ть	Модель двигуна	—	MC11.36-50	
	Номінальна потужність двигуна об / хв	кВт / (об / хв)	268/1900	
	Максимальна корисна потужність об / хв	кВт / (об / хв)	265/1900	
	Номінальний крутний момент двигуна об / хв	Н.м (об / хв)	1800/1000-1400	
Параметри руху	Максимальна швидкість руху	км / год	≥90	
	Мінімальна швидкість руху	км / год	2.5 ~ 3	
	Мінімальний діаметр повороту	м	≤24	
	Мінімальний діаметр повороту на кінці стріли	м	≤26.96	
	Мінімальний дорожній просвіт	мм	305	
	Кут в'їзду	°	16	
	Кут з'їзду	°	13	
	Гальмівний шлях (при 30 км / год)	м	≤10	
	Максимальний ухил	%	≥45	
	Витрата палива на 100 км	л	40	
Шум	Рівень зовнішнього шуму	дБ(А)	≤84	
	Рівень шуму в сидячому положенні	дБ(А)	≤80	

# Характеристика

Категорія	Позиція		Од.	Параметри	
Основна продуктивність	Максимальна загальна номінальна вантажопідйомність		т	75	
	Мінімальний номінальний робочий радіус		м	3.0	
	Радіус повороту в хвостовій частині поворотної платформи	Противага	мм	4500	
		Допоміжна лебідка	мм	4545	
	Максимальний вантажний момент	Базова стріла	кН.м	3352	
		Повністю висунута стріла	кН.м	1337	
		Повністю висунута стріла + гусьок	кН.м	847	
	Розмах виносних опор	Поздовжній	м	8.45(9.39)	
		Бічний	м	7.9(5.6)	
	Висота підйому	Базова стріла	м	13	
		Повністю висунута стріла	м	57.4	
		Повністю висунута стріла + гусьок	м	81	
	Довжина стріли	Базова стріла	м	12.4	
		Повністю висунута стріла	м	58	
Повністю висунута стріла + гусьок		м	84.5		
Кут зсуву гуська		°	0, 15, 30		
Робоча швидкість	Час підйому стріли		с	55	
	Час повного висунення стріли		с	450	
	Максимальна швидкість повороту		об / хв	2.0	
	Час висунення і втягування виносних опор	Кут виносних опор	Втягування	с	≤40
			Висування	с	≤50
		Домкрат виносних опор	Втягування	с	≤45
			Висування	с	≤50
Швидкість підйому (одинарна лінія, 4-й шар, без навантаження)	Головна лебідка	м / хв	145		
	Допоміжна лебідка	м / хв	90		
Шум	Рівень зовнішнього шуму		дБ ( А )	122	
	Рівень шуму в сидячому положенні		дБ ( А )	90	



**LLC «CRANIUM»**  
НАЙБІЛЬШИЙ КАТАЛОГ СПЕЦТЕХНІКИ

---

**Адреса:** с. Петропавлівська Борщагівка, вул. Білогородська, 16,  
Бучанський р-н, Київська область, 08130  
**Тел.:** +38 (093) 55-44-888  
**Веб-сайт:** [www.cranuim.com](http://www.cranuim.com)

---

**XCMG—XCT75L6**