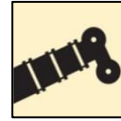


XCT100_M

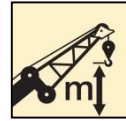
Технічні характеристики



100 т



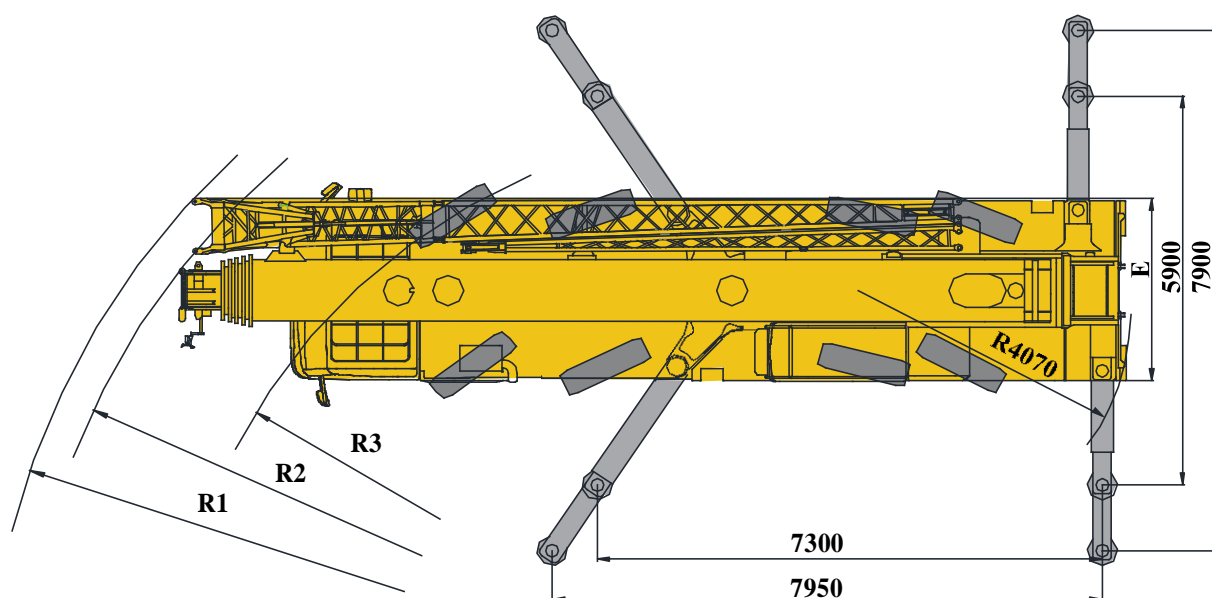
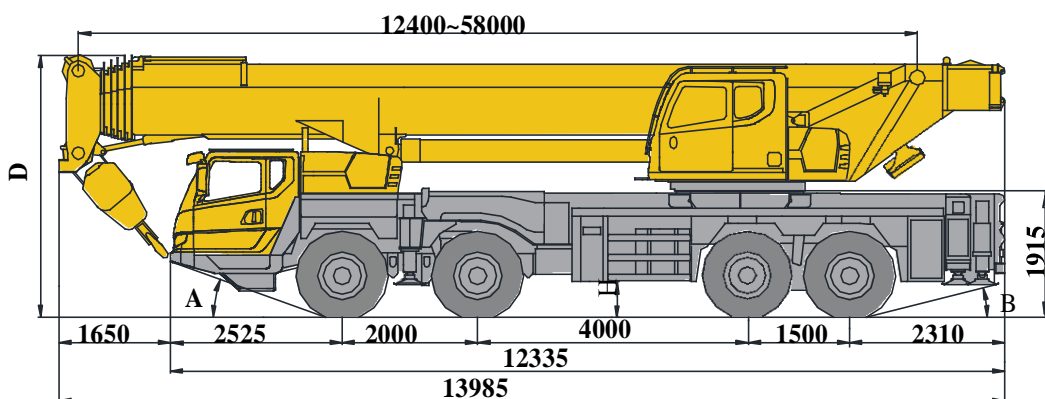
58 м



82 м



Розміри автокрана



	A	B	D	E	R1	R2	R3	H
385/95 R 25 (14.00 R 25)	21°	15°	3990	2780	12600	12000	10000	367

Вага



Вісь	1	2	3	4	Загальна вага
т	12	12	12	12	48



Крюк	№ лінії	Вага, кг	Розміри, мм	Примітка
100 т	12	1010	857×610×1754	Подвійний гак, стандарт
60 т	8	540	470×590×1476	Одинарний гак, стандарт
7 т	1	256	426×426×731	Одинарний гак, стандарт

Робоча швидкість



385/95 R 25
(14.00 R 25)



1 ~ 90

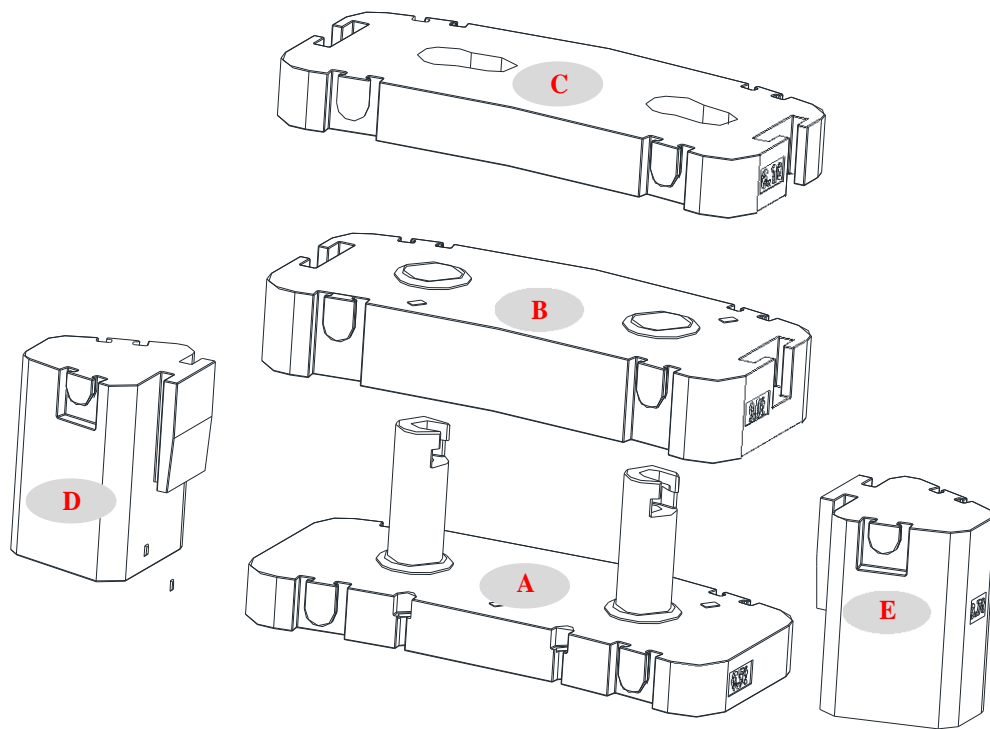


45%



	Робоча швидкість	Макс. одинарна тяга	Діаметр/довжина троса
	0-135 м/хв, одна лінія, 4-й шар	82kN	20 mm/260 m
	0-105 м/хв, одна лінія, 4-й шар	71.5 kN	20 mm/180 m
	0-1.8 об/хв		
	прибл. 40 с для підйому стріли від -0,5° до 81°		
	прибл. 450 с для висування стріли з 12,4 м до 58 м		

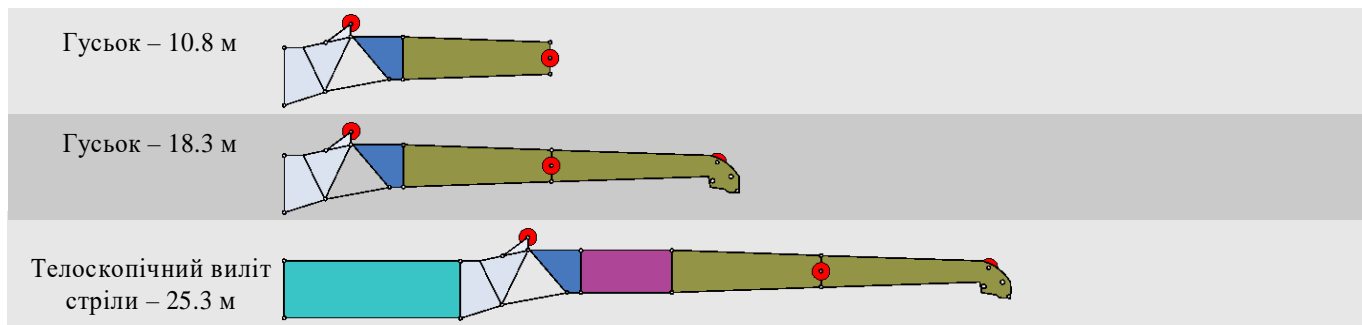
Противага



Противага	A	B	C	D	E
Розміри (Д×Ш×В) м	1275×2750×1035	1275×2750×484	1275×2750×322	875×840×1070	875×840×1070
Вага, т	6.5	9	6.1	3.7	3.7

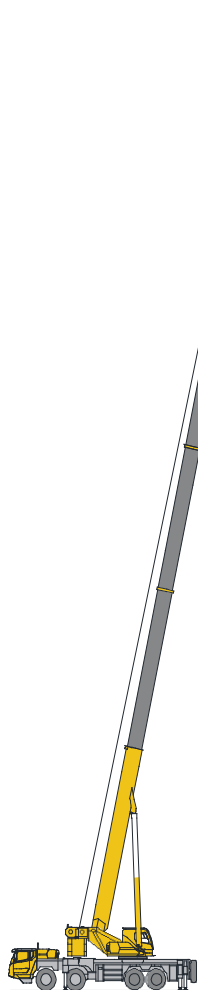
Робочий режим	29 т	21.6 т	15.5 т	6.5 т
Комбінації	A+B+C+D+E	A+B+C	A+B	A

Комбінації стріли та гуська



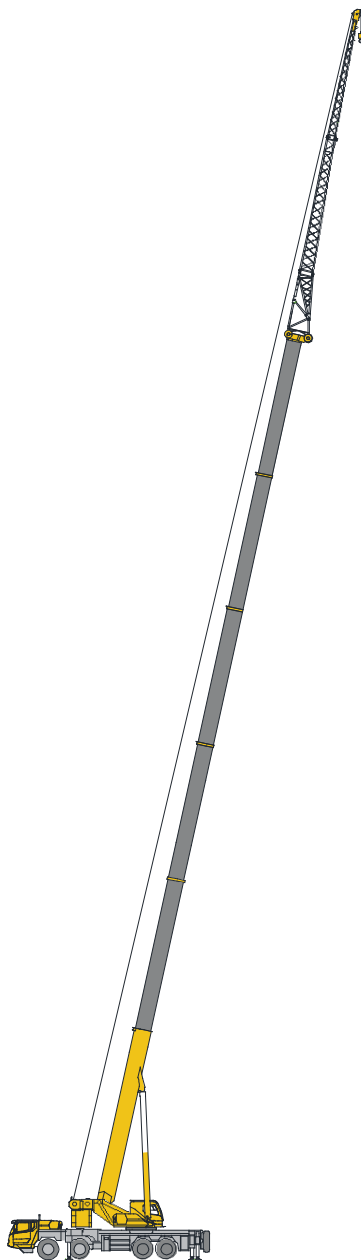
Компонент	Структура	Розмір (ДхШхВ),мм	Вага, кг
З'єднувальний кронштейн		2025×850×1820	230
Поворотний кронштейн		2055×695×1155	200
Телескопічний виліт стріли		7090×850×1360	450
Складання першої секції гуська		7780×640×920	565
Складання другої секції гуська		7410×445×670	260

Комбінація стріли/гуська



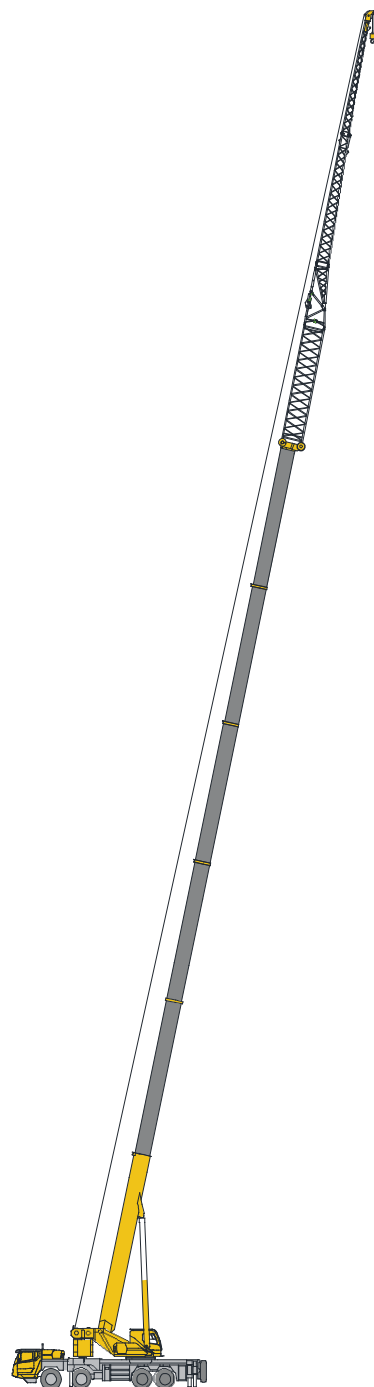
Телескопічна
стріла

Т : 12.4~58 м



Гусьок

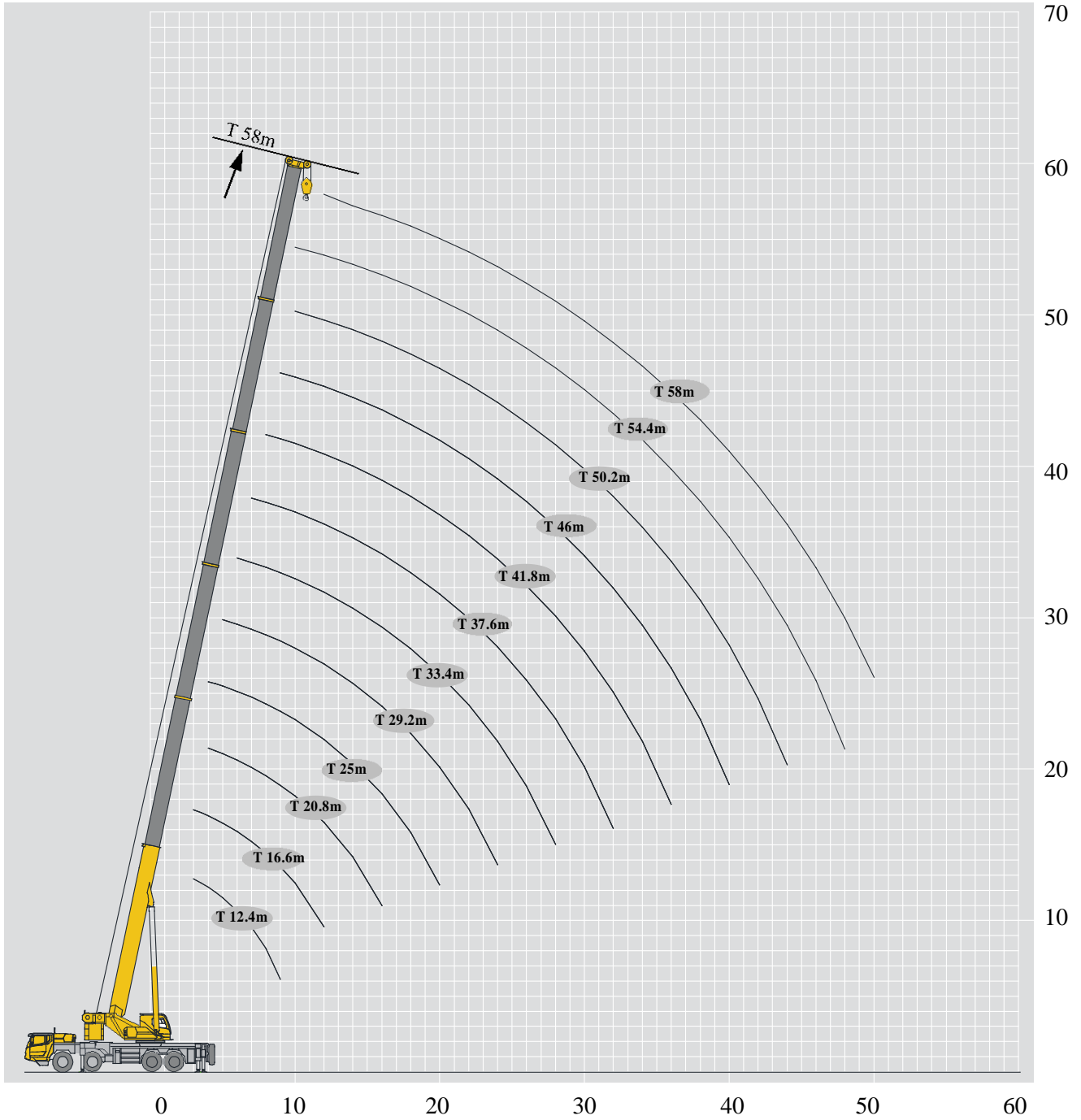
Т : 54.4~58 м
Г : 10.8~18.3 м


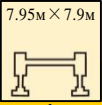






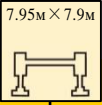



Телескопічний
подовжувач стріли


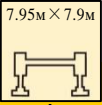

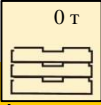

Т : 54.4~58 м
І : 7 м
J : 10.8~18.3 м

Висота підйома стріли

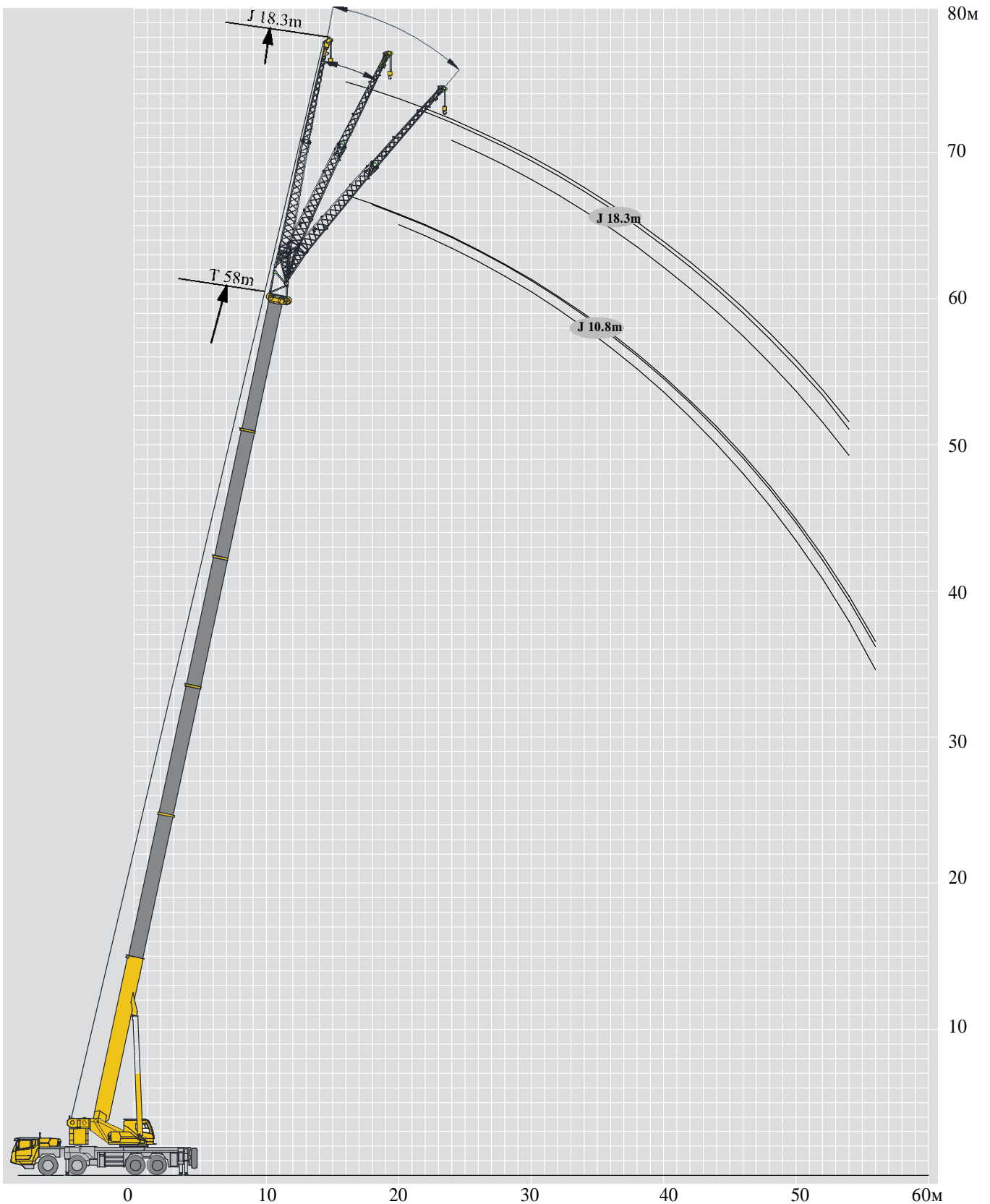


													
	12.4 м	16.6 м	20.8 м	25 м	29.2 м	33.4 м	37.6 м	41.8 м	46 м	50.2 м	54.4 м	58 м	
3	100.0	80.0											3
3.5	90.0	80.0											3.5
4	88.0	79.0	73.0	65.0									4
4.5	79.0	75.0	70.0	65.0									4.5
5	70.0	69.0	67.0	63.0	55.0								5
6	60.0	59.0	59.0	57.0	55.0	46.5							6
7	50.0	51.0	51.0	51.0	51.0	44.0	36.7						7
8	44.0	44.0	44.0	44.0	45.0	41.0	33.2	27.6					8
9	37.0	40.0	40.0	39.0	40.0	36.4	29.4	25.9	23.4				9
10		35.0	36.0	35.0	35.0	33.3	27.3	24.1	22.0	19.4			10
12		29.2	29.0	28.4	30.0	30.2	24.0	21.3	19.7	17.5	15.0	13.5	12
14			24.0	24.8	24.2	23.7	21.8	19.0	17.9	15.7	13.9	13.0	14
16			19.5	19.6	19.6	19.1	18.7	17.0	16.2	14.5	13.1	12.0	16
18				16.5	16.2	16.2	15.8	15.2	14.7	13.2	12.2	11.2	18
20				13.9	13.7	14.2	13.6	12.6	12.8	12.1	11.3	10.4	20
22					12.4	12.2	11.6	11.2	11.2	11.2	10.2	9.3	22
24					10.8	10.5	10.2	9.8	10.1	9.6	9.3	8.4	24
26						9.2	9.4	9.1	9.1	8.7	8.5	7.8	26
28						8.1	8.3	8.0	7.9	8.1	7.6	7.2	28
30							7.4	7.4	7.0	7.0	6.7	6.6	30
32							6.5	6.6	6.3	6.1	5.9	5.9	32
34								5.9	5.6	5.4	5.2	5.2	34
36								5.2	5.0	4.8	4.5	4.5	36
38									4.6	4.2	4.0	4.0	38
40									4.1	3.8	3.5	3.5	40
42										3.3	3.0	3.0	42
44										2.9	2.7	2.7	44
46											2.3	2.3	46
48											2.0	2.1	48
50												1.8	50

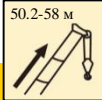
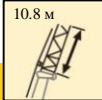
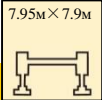

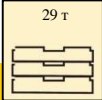
														
	12.4 м	16.6 м	20.8 м	25 м	29.2 м	33.4 м	37.6 м	41.8 м	46 м	50.2 м	54.4 м	58 м		
3	100.0	80.0											3	
3.5	90.0	80.0											3.5	
4	88.0	79.0	73.0	65.0									4	
4.5	79.0	75.0	70.0	65.0									4.5	
5	70.0	69.0	67.0	63.0	55.0								5	
6	60.0	59.0	59.0	57.0	55.0	46.5							6	
7	49.0	51.0	51.0	51.0	51.0	44.0	36.7						7	
8	39.0	43.8	43.0	43.5	45.0	41.0	33.2	27.6					8	
9	30.0	35.5	35.1	36.6	37.3	36.4	29.4	25.9	23.4				9	
10		29.9	30.0	31.1	30.9	30.3	27.3	24.1	22.0	19.4			10	
12		21.6	22.5	22.7	22.5	22.0	21.4	21.3	19.7	17.5	15.0	13.5	12	
14			17.3	17.5	17.9	18.1	17.5	16.5	16.5	15.7	13.9	13.0	14	
16			14.0	14.4	14.8	14.5	14.2	13.6	13.8	13.4	13.1	12.0	16	
18				12.1	12.2	11.9	12.2	12.1	11.7	11.6	11.2	11.2	18	
20				10.1	10.2	9.9	10.2	10.2	10.0	9.6	9.2	9.3	20	
22					8.6	8.4	8.7	8.7	8.4	8.1	7.7	7.8	22	
24					7.4	7.1	7.4	7.4	7.2	6.9	6.5	6.5	24	
26						6.1	6.4	6.4	6.2	5.8	5.5	5.5	26	
28						5.2	5.5	5.5	5.3	5.0	4.6	4.7	28	
30							4.8	4.8	4.5	4.3	3.9	3.9	30	
32							4.1	4.1	3.9	3.6	3.3	3.3	32	
34								3.6	3.3	3.1	2.7	2.7	34	
36								3.1	2.9	2.6	2.2	2.3	36	
38									2.4	2.2	1.8	1.8	38	
40									2.0	1.8	1.4	1.5	40	
42										1.4	1.1	1.1	42	
44										1.2			44	

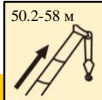
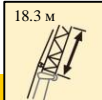
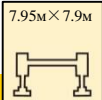
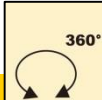
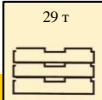
													
	12.4 м	16.6 м	20.8 м	25 м	29.2 м	33.4 м	37.6 м	41.8 м	46 м	50.2 м	54.4 м	58 м	
3	100.0	80.0											3
3.5	90.0	80.0											3.5
4	88.0	79.0	73.0	65.0									4
4.5	79.0	75.0	70.0	65.0									4.5
5	70.0	69.0	67.0	63.0	55.0								5
6	49.8	52.4	51.7	51.0	52.9	46.0							6
7	34.0	37.2	38.3	38.7	38.4	37.6	36.4						7
8	25.1	27.9	28.9	29.2	29.0	28.2	27.9	27.4					8
9	19.3	21.9	22.8	23.1	24.2	23.9	23.0	22.3	21.9				9
10		17.7	18.9	19.8	19.9	19.6	20.0	19.5	18.6	18.1			10
12		12.0	13.2	14.1	14.1	13.8	14.2	14.2	13.9	13.5	13.0	13.1	12
14			9.4	10.3	10.4	10.1	10.4	10.5	10.1	9.8	9.3	9.4	14
16			6.9	7.7	7.8	7.5	7.9	7.9	7.6	7.3	6.8	6.9	16
18				5.9	6.0	5.7	6.1	6.1	5.8	5.5	5.0	5.1	18
20				4.6	4.7	4.4	4.7	4.7	4.5	4.2	3.7	3.8	20
22					3.6	3.4	3.7	3.7	3.4	3.2	2.8	2.8	22
24					2.8	2.6	2.9	2.9	2.6	2.3	2.0	2.0	24
26						1.9	2.2	2.2	2.0	1.7	1.3	1.3	26
28						1.4	1.6	1.7	1.4	1.1			28

Висота підйома гуська

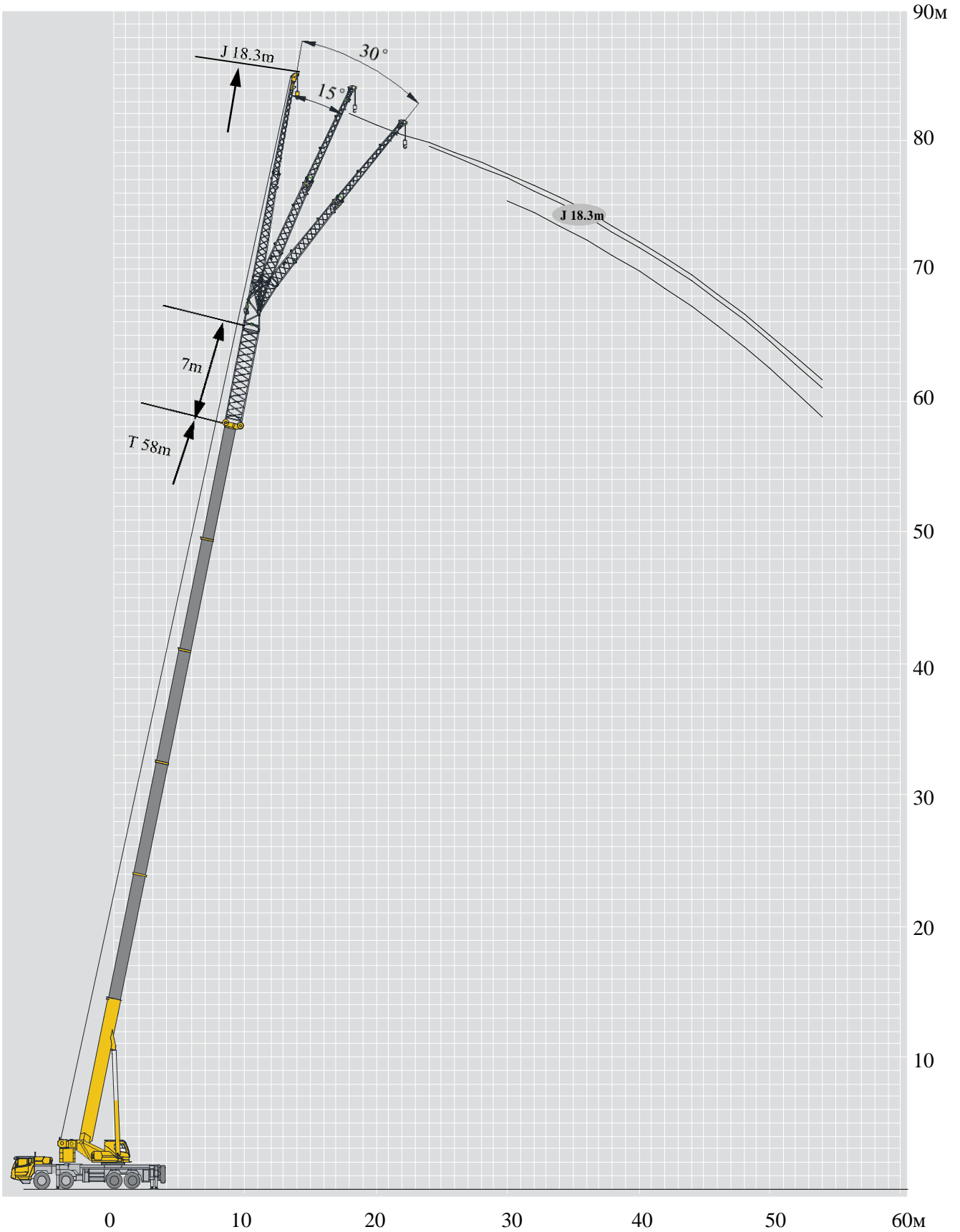


XCMG—XCT100_M

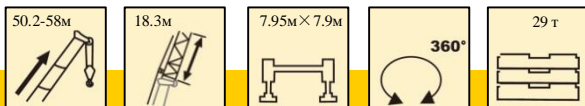
	    									
	50.2 м			54.4 м			58 м			
	0°	15°	30°	0°	15°	30°	0°	15°	30°	
12	7									12
14	7			7						14
16	7	6.2		6.9	6.1		6.6			16
18	6.8	5.8	4.5	6.6	5.8	4.5	6.6	5.8		18
20	6.5	5.7	4.3	6.5	5.7	4.3	6.5	5.7	4.3	20
22	6.3	5.5	4.2	6.3	5.5	4.2	6.3	5.5	4.2	22
24	6	5.3	4.1	6.1	5.3	4.1	5.7	4.9	4.1	24
26	5.8	5.1	4	5.8	5.1	4	5	4.5	4	26
28	5.6	5	3.9	4.6	5	3.9	4.2	4.5	3.9	28
30	5	4.5	3.9	4.5	4.4	3.9	3.8	3.6	3.9	30
32	4.4	4.3	3.8	4.5	4.4	3.6	3.8	3.4	3.1	32
34	4.4	4	3.8	3.4	3.3	3.6	3.8	3.4	3.1	34
36	4.4	4	3.7	3.4	3.3	3.6	3.1	3.4	3.1	36
38	4	3.5	3.6	3.4	3.3	3.6	2.8	2.6	3.1	38
40	3.3	3.2	3.5	3.4	3.3	3.5	2.8	2.5	3.1	40
42	3.3	3	3.4	2.5	2.5	2.7	2.2	2.5	2.3	42
44	3.3	3	3.2	2.5	2.5	2.7	2.1	2.5	2.3	44
46	2.8	2.8	2.8	2.5	2.5	2.7	2.1	1.9	2.3	46
48	2.5	2.5	2.8	2.3	2.4	2.5	2.1	1.9	2.3	48
50	1.9	2.0	2.0	2	2.1	2.2	1.6	1.9	1.7	50
52				1.7	1.8		1.6	1.8	1.7	52
54						1.6	1.4	1.4	1.6	54
56							1.2	1.3	1.3	56
組合	12222			22222			33333			組合

	    									
	50.2 м			54.4 м			58 м			
	0°	15°	30°	0°	15°	30°	0°	15°	30°	
14	4.3									14
16	4			3.8			3.8			16
18	3.8	3.3		3.7			3.7			18
20	3.7	3.2		3.5	3.2		3.5			20
22	3.5	3.1	2.6	3.4	3.1		3.3	3.1		22
24	3.4	3.1	2.6	3.3	3.1	2.6	3.3	3	2.5	24
26	3.2	2.9	2.5	3.1	2.9	2.5	3	2.8	2.4	26
28	3.1	2.8	2.4	3	2.8	2.4	2.8	2.7	2.3	28
30	3	2.7	2.3	2.8	2.7	2.3	2.6	2.5	2.2	30
32	2.8	2.6	2.2	2.6	2.5	2.2	2.5	2.4	2.2	32
34	2.6	2.5	2.2	2.5	2.4	2.2	2.4	2.4	2.1	34
36	2.5	2.4	2.1	2.4	2.4	2.1	2.3	2.3	2.1	36
38	2.4	2.3	2.1	2.3	2.3	2.1	2.1	2	2.1	38
40	2.3	2.3	2.1	2.2	2.2	2.1	1.8	1.8	2	40
42	2.2	2.2	2	2.1	1.9	2	1.8	1.8	1.9	42
44	2.1	2.1	2	1.7	1.9	2	1.8	1.8	1.5	44
46	2	2	2	1.6	1.8	1.9	1.5	1.8	1.5	46
48	2	1.9	1.9	1.6	1.7	1.8	1.4	1.5	1.5	48
50	1.9	1.8	1.8	1.5	1.6	1.5	1.4	1.4	1.5	50
52	1.8	1.7	1.7	1.5	1.4	1.5	1.4	1.4	1.5	52
54	1.5	1.6	1.5	1.3	1.4	1.5	1.1	1.4	1.2	54
組合	12222			22222			33333			組合

Вантажопідйомність телескопічного подовжувача стріли



XCMG—XCT100_M



	50.2+7			54.4+7			58+7			
	18.3 m									
	0°	15°	30°	0°	15°	30°	0°	15°	30°	
14	4.3									14
16	4			3.8			3.8			16
18	3.8	3.3		3.7			3.7			18
20	3.7	3.2		3.5	3.2		3.5			20
22	3.5	3.1	2.6	3.4	3.1		3.3	3.1		22
24	3.4	3.1	2.6	3.3	3.1	2.6	3.3	3	2.5	24
26	3.2	2.9	2.5	3.1	2.9	2.5	3	2.8	2.4	26
28	3.1	2.8	2.4	3	2.8	2.4	2.8	2.7	2.3	28
30	3	2.7	2.3	2.8	2.7	2.3	2.6	2.5	2.2	30
32	2.8	2.6	2.2	2.6	2.5	2.2	2.5	2.4	2.2	32
34	2.6	2.5	2.2	2.5	2.4	2.2	2.4	2.4	2.1	34
36	2.5	2.4	2.1	2.4	2.4	2.1	2.3	2.3	2.1	36
38	2.4	2.3	2.1	2.3	2.3	2.1	2.1	2	2.1	38
40	2.3	2.3	2.1	2.2	2.2	2.1	1.8	1.8	2	40
42	2.2	2.2	2	2.1	1.9	2	1.8	1.8	1.9	42
44	2.1	2.1	2	1.7	1.9	2	1.8	1.8	1.5	44
46	2	2	2	1.6	1.8	1.9	1.5	1.8	1.5	46
48	2	1.9	1.9	1.6	1.7	1.8	1.4	1.5	1.5	48
50	1.9	1.8	1.8	1.5	1.6	1.5	1.4	1.4	1.5	50
52	1.8	1.7	1.7	1.5	1.4	1.5	1.4	1.4	1.5	52
54	1.5	1.6	1.5	1.3	1.4	1.5	1.1	1.4	1.2	54
Код	12222			22222			33333			Код



LLC «CRANIUM»
НАЙБІЛЬШИЙ КАТАЛОГ СПЕЦТЕХНІКИ

Адреса: с. Петропавлівська Борщагівка, вул. Білогородська, 16,
Бучанський р-н, Київська область, 08130

Тел.: +38 (093) 55-44-888

Веб-сайт: www.cranuim.com