

Ключові аспекти порядків взаємодії, що стосуються алгоритму реагування



Повноваження органів Національної поліції України



разом з органом Національної поліції, фахівцем із соціальної роботи, представником закладу охорони здоров'я невідкладно проводить оцінку рівня безпеки дитини та складає Акт проведення оцінки рівня безпеки дитини (Додаток 10 до Постанови КМУ №866 від 24 вересня 2008 р.)

ставить на облік дитину, як таку, що перебуває у складних життєвих обставинах

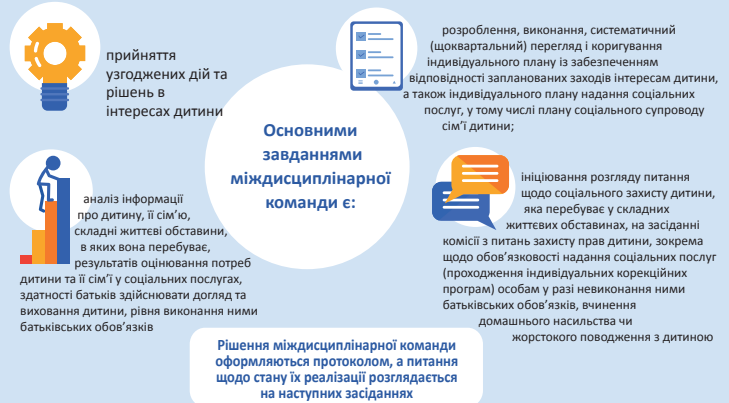
ПОВНОВАЖЕННЯ СЛУЖБ У СПРАВАХ ДІТЕЙ

вирішує питання про безпечне влаштування дитини: заклад охорони здоров'я, сім'я родичів, знайомих, сім'я патронатного вихователя

організація оцінювання потреб дитини та сім'ї (проводить Центр соціальних служб)

ініціює створення міждисциплінарної команди та координує її діяльність, зокрема, розробку та виконання індивідуального плану соціального захисту дитини (розробляється протягом 7 днів з дати взяття дитини на облік, щоквартально переглядається міждисциплінарною командою)

Міждисциплінарна команда - команда фахівців, які є працівниками суб'єктів для захисту прав дітей, що перебувають у складних життєвих обставинах



ПОРАДИ ДЛЯ ФАХІВЦІВ, ЯКІ ПРАЦЮЮТЬ З ДІТЬМИ

перебувати на одному рівні з дитиною

не засуджуйте і не критикуйте дитину, незалежно від того, що вона розповідає запитуйте дозволу у дитини

почніть комунікацію з дитиною з того, що коротко розкажіть про себе і проте, що буде відбуватися зрозумілою для дитини мовою

Спілкуючись з дитиною доречно:

уточнити (перед початком комунікації), чи задоволені базові потреби дитини

внутрішній стан фахівця має бути спокійним, говоріть спокійним голосом, в середньому темпоритмі та не робіть різких рухів руками та тілом

не використовуйте «маніпулятивних технік» типу – «якщо Ти мені не розкажеш, я не зможу Тобі допомогти»...