

SOLID TO SUCCEED
ПРИРЕЧЕНИЙ НА УСПІХ

XC7-SR10

МІНІ-НАВАНТАЖУВАЧ



**БІЗНЕС-ПІДРОЗДІЛ ЗЕМЛЕРИЙНИХ
МАШИН XCMG**

ГАРЯЧА ЛІНІЯ
ОБСЛУГОВУВАННЯ
КЛІЄНТІВ (У КИТАЇ):

400-110-9999

АДРЕСА: 99, ПІВНІЧНЕ ШОСЕ КУНЬПЕН, ЗОНА ЕКОНОМІЧНОГО
РОЗВИТКУ СЮЙЧЖОУ, ПРОВІНЦІЯ ЦЗЯНСУ, КИТАЙ / NO. 99,
KUNPENG NORTH ROAD, XUZHOU ECONOMIC DEVELOPMENT ZONE,
JIANGSU PROVINCE, CHINA
ПОШТОВИЙ ІНДЕКС: 221004
ТЕЛ.: 0516 87938888
ЕЛЕКТРОННА ПОШТА: sales@xcmg.com
ІНТЕРНЕТ: <http://www.xcmg.com>

2023-03



1. Відсканувати QR-код, щоб перейти до «XCMG Loading Machinery» (Навантажувальна техніка XCMG)
2. Натиснути «Loader King» у нижньому лівому куті, щоб отримати більше інформації про продукцію після реєстрації



- 315** дилерів за кордоном
- 2234** закордонні центри обслуговування та постачання запчастин
- 42** офіси за кордоном
- 31** закордонна дочірня компанія
- 15** закордонних виробничих баз і заводів велико- та дрібноузлового складання
- 4** закордонних науково-дослідних центри

Про XCMG

Xuzhou Construction Machinery Group Co., Ltd. (XCMG) є провідною компанією зі 100-мільярдним капіталом, яка славиться найбільшим масштабом діяльності, найпередовішими технологіями, найбільшим обсягом експорту, а також найвищою конкурентоспроможністю та впливом у промисловості будівельної техніки Китаю, домінує на китайському ринку протягом десятиліть, але й прагне розширити свою присутність у всьому світі як третій за величиною постачальник продукції у своїй галузі та 395-й у загальному рейтингу Global 500.

Портфоліо продуктів, пропонувані XCMG, охоплює 16 категорій, таких як вантажопідйомне обладнання, екскаватори, обладнання для роботи з бетоном, гірниче обладнання, обладнання для земляних робіт та дорожньо-будівельне обладнання, а також три ключові компоненти, а саме гідравлічні системи, системи трансмісії та електричні системи управління. У цих сферах вантажопідйомне обладнання компанії займає перше місце в світі, а комплексні рішення, реалізовані в обладнанні для будівництва та обслуговування доріг, обладнанні для забивання паль і обладнанні для роботи з бетоном, також займають провідні позиції в глобальних рейтингах.

Загалом компанії XCMG було видано понад 8000 патентів, у тому числі понад 1900 патентів на винаходи та понад 130 міжнародних патентів РСТ.

Компанія створила власні науково-дослідні центри, виробничі підприємства або заводи велико- та дрібноузлового складання у більш ніж 10 країнах, у тому числі в Німеччині, США, Бразилії та Індії, і придбала три європейські компанії, включаючи Schwing з Німеччини.

Виробничий завод у Бразилії з інвестиціями в 350 мільйонів доларів США, побудований на безплідній землі, став успішною моделлю китайсько-бразильського економічного співробітництва. Наразі продукція компанії експортується до 187 країн і регіонів, охоплюючи 97% країн ініціативи «Один пояс, один шлях». XCMG має найбільшу частку бізнесу, що експортується до 35 країн, при цьому річний обсяг експорту та доходи за кордоном залишаються на першому місці та перевершують показники усіх інших конкурентів у Китаї.





Опис і особливості

- ▼ XC7-SR10 — це нове покоління міні-навантажувачів серії XC7, розроблене компанією XCMG на основі концепції безперервного пошуку інновацій, розробки передових технологій, виготовлення міцних виробів індивідуального виробництва та постійного пошуку кращих і більш результативних методів підвищення ефективності роботи.
- ▼ Радіальний підйомний механізм, незалежно розроблений компанією XCMG, має підвищену вантажопідйомність і функцію одностороннього вирівнювання, яка здатна забезпечити підвищену ефективність роботи.
- ▼ Панорамна кабіна в стандартній комплектації оснащена пристроями FOPS (Falling Object Protective Structure — конструкція для захисту від падіння предметів) і ROPS (Roll Over Protective Structure — конструкція для захисту від перекидання) для забезпечення підвищеної безпеки та надійності.
- ▼ Кабіна, спроектована в стилі космічного корабля, оснащена електронною системою моніторингу в реальному часі з інтелектуальним вдосконаленим екраном, який ідеально поєднує в собі дизайн і продуктивність і значно підвищує рівень інтелекту і комфорту.
- ▼ Перемикач в режим високого потоку за допомогою однієї кнопки дозволяє легко підключати такі важкі інструменти, як планувальник або дискова пила, щоб задовольнити потреби в більш широкому діапазоні застосувань.

Опис і особливості

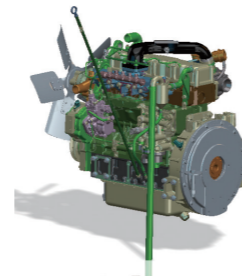
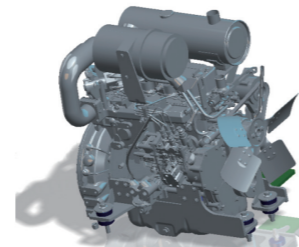


- ▼ Система трансмісії: двигун відомого виробника з високою потужністю та рівнем викидів, що забезпечує екологічну чистоту, сертифікований відповідно до вимог China III; роздавальна коробка, що не потребує обслуговування, з довгою колісною базою, адаптована до різних навантажувальних умов експлуатації та забезпечує незрівнянну стабільність.
- ▼ Гідролічна система: ключові компоненти від виробників світового класу підтримують операції підйому та вирівнювання стріли, а також плавне регулювання швидкості та інтелектуальне управління під'єднаними інструментами. Функції блокування, централізованого вимірювання тиску та стоянкового гальма; забезпечуючи швидку та ефективну передачу зі швидкістю руху до 14 км/год, перевершують показники конкурентів у галузі.
- ▼ Робочий пристрій: радіальний підйомний механізм, незалежно розроблений компанією XCMG, має підвищену вантажопідйомність, універсальні швидкознімні з'єднувачі, що дозволяють легко змінювати різні робочі пристрої відповідно до різних експлуатаційних вимог.
- ▼ Електронна система управління: електрогідролічне управління, підвищена безпека з електричним управлінням блокуванням (відключенням блокування).

Надійність виробу:



- Швидкість холостого ходу під час прогріву: можливість швидше досягти робочої температури за рахунок незначного збільшення швидкості холостого ходу двигуна після запуску транспортного засобу в холодному стані.
- Контроль за роботою двигуна та сигналізація: контроль температури охолоджуючої рідини, тиску моторної оливи, температури гідравлічної оливи тощо; формування аварійних сигналів та відображення коду несправності, якщо виміряні дані перевищують встановлені значення.
- Захист від перевантаження: здатність обмежувати вихідний крутний момент і швидкість двигуна в разі перевантаження протягом тривалого часу, щоб запобігти перегріву та пошкодженню, мінімізувати знос і уникнути подальших несправностей.
- Зварна роздавальна коробка інтегрована з рамою, має високу конструктивну міцність, легко розбирається та складається та не потребує технічного обслуговування.
- Високоміцні роликові підшипники можуть витримувати великі радіальні та осеві навантаження та гарантують кращу роботу в умовах вібрації та ударних навантажень.



Снігоприбирач – технічні дані

| | |
|---|-------------------------------|
| Тип інструменту | 84-дюймовий снігоприбирач |
| Габаритна довжина (мм) | 1120 |
| Габаритна ширина (мм) | 2200 |
| Габаритна висота (варіант виконання для низького викиду снігу) (мм) | 1695 |
| Загальна висота (варіант виконання для високого викиду снігу) (мм) | 3458 |
| Транспортна висота (мм) | 1593 (HB)/2140 (BB) |
| Експлуатаційна маса (кг) | 529 (HB)/578 (BB) |
| Режим роботи | Електрогідравлічне управління |
| Кут повороту (°) | 270 (HB)/200 (BB) |
| Максимальна висота навантаження (варіант виконання для високого викиду снігу) (м) | 3,3 |
| Максимальна дальність викиду снігу (м) | 12 |
| Гідравлічний потік (л/хв) | 120-150 |
| Робочий тиск (МПа) | 21 |
| Сумісна машина (з великим значенням потоку) | Міні-навантажувач |

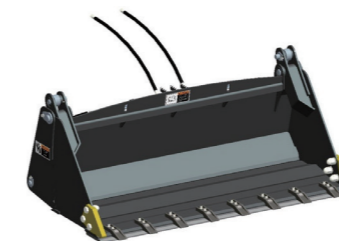
Екскаватор з двома стрілами – технічні дані

| | |
|---------------------------------------|---------------------------|
| Максимальна глибина копання (мм) | 2430 |
| Максимальна висота підймання (мм) | 2864 |
| Максимальна горизонтальна ширина (мм) | 3269 |
| Максимальна висота розвантаження (мм) | 1495 |
| Дорожній просвіт (мм) | 215 |
| Ширина (мм) | 1176 |
| Горизонтальний кут повороту (°) | 140 |
| Кут повороту ковшу (°) | 186° |
| Потік (л/хв) | 20-60 |
| Робочий тиск (МПа) | 16-21 |
| Ківш | 0,03 м³, 0,04 м³, 0,05 м³ |
| Сумісна машина | Міні-навантажувач |

Комфортний дизайн:



- Надвелика розкішна кабіна поєднана з дизайном у стилі сімейства XCMG і зовнішнім виглядом С-типу, має просторе приміщення та широке поле огляду.
- Кондиціонер має високу продуктивність завдяки оптимізованому внутрішньому повітропроводу, збалансованому розподілу потоку та стабільному контролю температури, налаштований на вісім точок виходу повітря і підтримує функції розморожування скла та обігріву ніг.
- Машина оснащена гідравлічним пілотом та гідравлічним управлінням і багатофункціональним електричним управлінням для підвищення комфорту при експлуатації.
- Сидіння з механічною підвіскою, яке має антивібраційні характеристики відповідно до стандарту EM9, можна регулювати під різними кутами, забезпечуючи комфортне положення тіла; в стандартній комплектації воно оснащено ременем безпеки шириною 2 дюйми.



Зручність технічного обслуговування:



- Кабіну можна перекинути під великим кутом, а щоб відкрити задній і верхній капоти, їх можна повернути. Швидкознімні бічні панелі та відділення для ніг забезпечують зручність ремонту і технічного обслуговування компонентів транспортного засобу.
- Зручність технічного обслуговування кабіни: Всі електричні елементи (аккумуляторна батарея, запобіжники та перемикачі), фільтр і отвір для сливу оливи легкодоступні.
- Комбінований з'єднувач для перевірки тиску дозволяє швидко перевіряти тиск гідравлічної системи, а також ефективно аналізувати та усувати несправності системи.

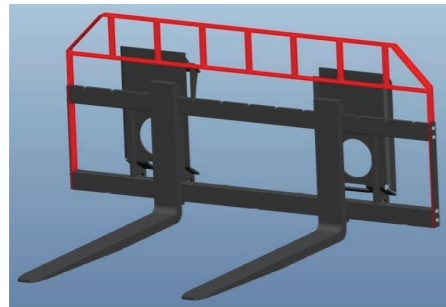


Ківш «чотири в одному» – технічні дані

| | |
|--|---|
| Габаритна довжина (мм) | 951 |
| Габаритна ширина (мм) | 1890 |
| Висота (мм) | 715 |
| Отвір (мм) | 880 |
| Маса (з аксесуарами) (кг) | 418 |
| Ємність ковшу для планування/навантаження (м³) | 0,46/0,58 |
| Робочий потік (л/хв) | 20-30 |
| Максимально допустимий тиск (МПа) | 21 |
| Додаткові аксесуари | Основні зубці ковшу, допоміжні відвали, бічні зубці |
| Сумісна машина | Міні-навантажувач |

Шнекова бурова насадка – технічні дані

| | |
|--------------------------------------|-------------------|
| Модель насадки | 3000MAX |
| Габаритні розміри (мм) | 2032×1130×464 |
| Висота насадки (мм) | 665 |
| Діаметр насадки (мм) | 244 |
| Маса насадки (кг) | 71 |
| Діаметр буріння (мм) | 400 |
| Діапазон потоку оливи (л/хв) | 27-75 |
| Діапазон тиску оливи (бар) | 80-240 |
| Діапазон крутного моменту (Н·м) | 959-2877 |
| Діапазон швидкості обертання (об/хв) | 36-100 |
| Додаткова насадка (м) | S4 1.2 |
| Сумісна машина | Машина всіх серій |



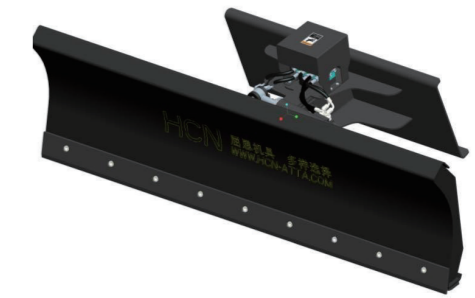
| Вилковий захват — технічні дані | |
|--|--------------------------|
| Габаритна ширина (мм) | 1595 |
| Габаритна висота (мм) | 770 |
| Габаритна довжина (мм) | 1223 |
| Довжина вилкового захвату (мм) | 1105 (налаштовується) |
| Товщина вилкового захвату (мм) | 35 |
| Ширина вилкового захвату (мм) | 100 |
| Регулювання кроку вилкового захвату (мм) | 220-1540 |
| Маса (кг) | 150 |
| Максимальне навантаження (т) | 1,5 |



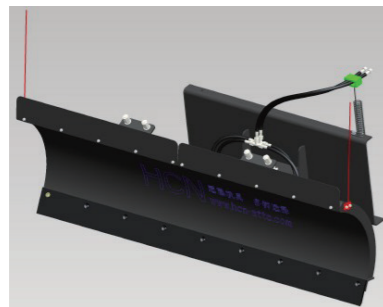
| Планувальник — технічні дані | | |
|--|-----------------------------|-----------------------------|
| Тип інструменту | 18-дюймовий планувальник | 24-дюймовий планувальник |
| Габаритна довжина (мм) | 1376 | 1376 |
| Габаритна ширина (мм) | 1727 | 1727 |
| Висота (мм) | 935 | 935 |
| Ширина планування (мм) | 450 | 600 |
| Глибина планування (мм) | 150 | 150 |
| Максимальна відстань бічного зсуву (мм) | 600 | 600 |
| Робочий потік (л/хв) | 130-140 | 130-140 |
| Максимально допустимий тиск (МПа) | 21 | 21 |
| Кількість планувальних різаків і тримачів | 39 | 48 |
| Робоча напруга постійного струму (В) (варіант виконання) | 12/24 | 12/24 |
| Маса (з аксесуарами) (кг) | 925 | 985 |



| Конічна підмітальна насадка — технічні дані | | | |
|---|-----------------|--|--|
| Характеристика | Одиниця виміру | 72-дюймова конічна підмітальна насадка | 84-дюймова конічна підмітальна насадка |
| Робоча ширина | мм | Не менше 1800 | Не менше 2100 |
| Габаритні розміри | мм | 1650×2163×870 | 1650×2500×870 |
| Робочий тиск | МПа | 16-21 | 16-21 |
| Робочий потік | л/хв | 80-120 | 80-120 |
| Кут повороту | ° | ±30 | ±30 |
| Маса | кг | Не менше 545 | Не менше 575 |
| Щітка | Діаметр | мм | Ø800 |
| | Матеріал | — | Поліпропіленова нитка |
| | Кількість щіток | шт. | 36-37 |



| Бульдозерний відвал — технічні дані | |
|--|------------------------------------|
| Тип інструменту | 72-дюймовий бульдозерний відвал |
| Габаритна ширина (мм) | 1830 |
| Ширина при куті повороту 30° (мм) | 1519 |
| Висота (мм) | 700 |
| Габаритна довжина (мм) | 965 |
| Максимальний кут повороту (°) | ±30 |
| Максимальний кут хитання (°) | ±10 |
| Маса (з аксесуарами) (кг) | 556 |
| Робочий потік (л/хв) | 20-30 |
| Робоча напруга постійного струму (В) (варіант виконання) | 12/24 |
| Максимально допустимий тиск (МПа) | 21 |



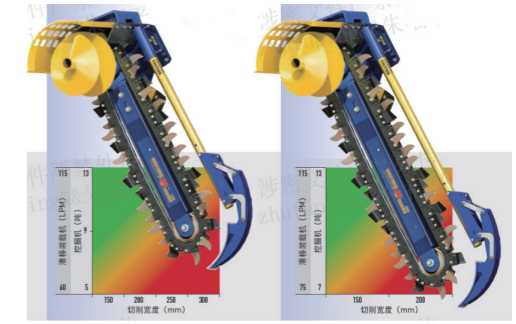
| Снігоприбирач — технічні дані | | |
|--|------------------------------|------------------------------|
| Тип інструменту | 72-дюймовий снігоприбирач | 84-дюймовий снігоприбирач |
| Габаритна ширина (мм) | 1830 | 2130 |
| Габаритна довжина (мм) | 1010 | 1010 |
| Висота (мм) | 978 | 978 |
| Транспортна висота (мм) | 635 | 635 |
| Робоча ширина при куті 30° (мм) | 1580 | 1845 |
| Кут повороту (гідролічне управління) (°) | ±30 | ±30 |
| Маса (з аксесуарами) (кг) | 295 | 312 |
| Висота додання перешкод (мм) | Не більше 80 | Не більше 80 |
| Максимально допустимий тиск (МПа) | 21 | 21 |



| Відбійний молоток — технічні дані | |
|-----------------------------------|--------------|
| Довжина (мм) | 1200 |
| Ширина (мм) | 809 |
| Висота (мм) | 1692 |
| Діаметр бурової штанги (мм) | φ70 |
| Робочий потік (л/хв) | 30-45 |
| Робочий тиск (бар) | 110-160 |
| Частота ударів (уд/хв) | 500-800 |
| Енергія удару (Дж) | Не менше 900 |
| Маса (кг) | 341 |

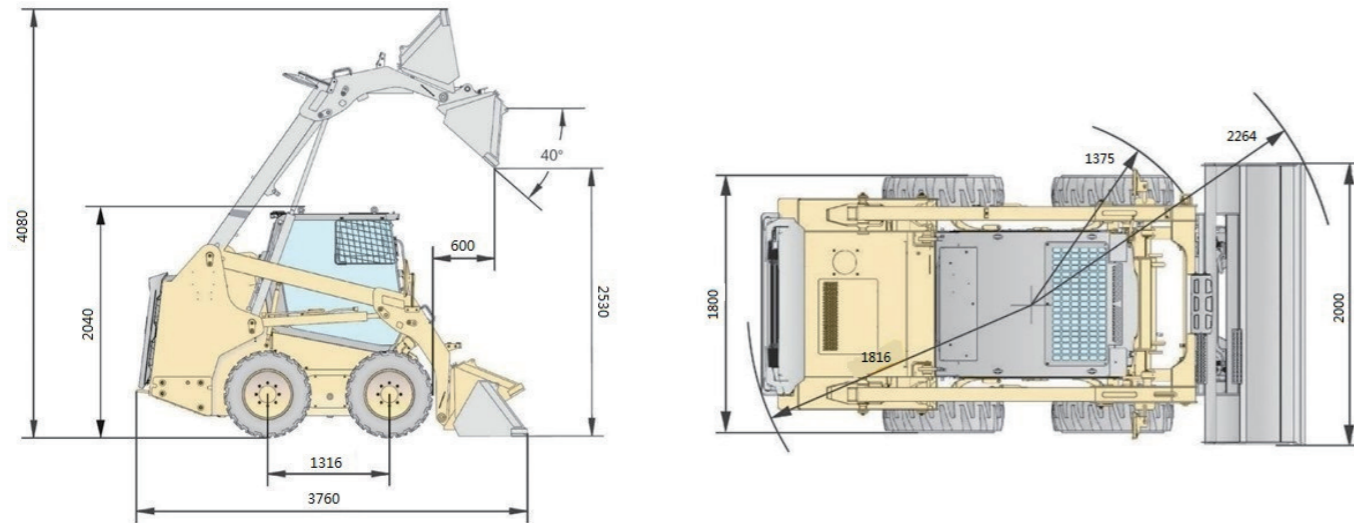


| Закрита підмітальна насадка — технічні дані | |
|---|--------------|
| Довжина (мм) | 1450 |
| Ширина (мм) | 2117 |
| Висота (мм) | 680 |
| Діаметр щітки (мм) | 660 |
| Кількість щіток (шт.) | 36 |
| Об'єм двигуна (мл/об) | Не менше 300 |
| Маса (кг) | 480 |
| Робочий тиск (МПа) | 14-24 |
| Робочий потік (л/хв) | 60-80 |
| Ємність колектора (м³) | 0,46 |
| Ширина підмітання (мм) | 1830 |



| Траншекопач серії XHD — технічні дані | | |
|---------------------------------------|-------------|-------------|
| Тип інструменту | Траншекопач | Траншекопач |
| | 1,2 м | 1,5 м |
| Довжина пристрою (мм) | 2262 | 2562 |
| Ширина пристрою (мм) | 1018 | 1018 |
| Висота пристрою (мм) | 808 | 808 |
| Діапазон тиску оливи (бар) | 180-240 | 180-240 |
| Діапазон потоку оливи (л/хв) | 70-115 | 80-135 |
| Ширина різання (мм) | 150 | 200 |
| Діапазон глибини різання (мм) | 800-1200 | 1000-1500 |
| Робоча напруга постійного струму (В) | 12 | 12 |

Габаритні розміри:

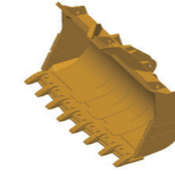


Технічні характеристики

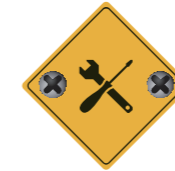
| Параметр | Значення | Одиниця виміру |
|--------------------------------------|--------------------------------------|----------------|
| Номінальне навантаження | 1100 | кг |
| Ємність ковшу | 0,6 | м ³ |
| Експлуатаційна маса | 3550 | кг |
| Номінальна потужність двигуна | 66 (YUCHAI) / 61,3 (YANMAR) | кВт |
| Номінальна частота обертання двигуна | 2500 | об/хв |
| Висота розвантаження | 2530 | мм |
| Дальність розвантаження | 600 | мм |
| Колісна база | 1313 | мм |
| Ширина колії | 1500 | мм |
| Максимальне вивірне зусилля | 30 | кН |
| Максимальне тягове зусилля | 30 | кН |
| Загальна тривалість циклу | Не більше 10 | с |
| Максимальна швидкість руху | 12 / за замовленням двошвидкісний 21 | км/год |
| Габаритні розміри (Д×Ш×В) | 3760×2000×2040 | мм |

| Система | Характеристика | XC7-SR10 |
|-------------------------|------------------------------|--|
| Двигун | Марка та характеристики | YC4DK90-T300 (YUCHAI) |
| | Тип | Рядний чотирициліндровий, з безпосереднім впорскуванням, з водяним охолодженням, чотиритактний |
| | Об'єм | 3,621 л |
| | Максимальний крутний момент | 350/1400-1800 Н·м/об/хв |
| Двигун | Стандарт рівня викидів | China III для позашляхових транспортних засобів |
| | Марка та характеристики | 4TNV98T (YANMAR) |
| | Тип | Рядний чотирициліндровий, безнаддувний, із системою Common Rail високого тиску |
| | Об'єм | 3,319 л |
| Двигун | Максимальний крутний момент | 269,3-293,5/1850±100 Н·м/об/хв |
| | Стандарт рівня викидів | China III для позашляхових транспортних засобів |
| | ROPS | відповідно до ISO 3471:2008 |
| | FOPS | відповідно до ISO 3449:2005 рівень I |
| Шини | Специфікація | 12-16.5 |
| Гідравлічна система | Стандартний допоміжний потік | 95 л/хв |
| | Високий допоміжний потік | 142,5 л/хв |
| | Гідравлічний тиск | 210 бар |
| Система кондиціонування | Тип | Охолодження та обігрів |

- Конструкція екскаваторів-навантажувачів компанії XCMG постійно вдосконалюється та модернізується. Якщо технічні характеристики або деталі зовнішнього вигляду, що містяться в цій брошурі, відрізняються від характеристик фактичної продукції, останні матимуть переважну силу.
- Компанія XCMG залишає за собою право остаточного тлумачення щодо вищезазначених питань. В продукцію компанії можуть бути внесені зміни без попереднього повідомлення користувачів.



Додаткові пристрої, схвалені XCMG



Оригінальні запчастини



Фінансові рішення



Контракт на технічне обслуговування



Дистанційний інформаційний обмін

Професійні інтегровані комплексні рішення

Компанія XCMG завоювала міцну репутацію завдяки якості, надійності та довговічності своєї будівельної техніки. До того ж компанія XCMG поступово створила мережу обслуговування, щоб постійно надавати локальні інтегровані та високоєфективні комплексні рішення для всіх клієнтів.



Повний спектр послуг готовий для вас

Щоб якнайшвидше реагувати на потреби клієнтів, експерти XCMG вирушають на ваше робоче місце з одного з наших підприємств, розташованих поблизу. Щоб зменшити загальну вартість володіння та збільшити дохід клієнтів, надається повний спектр послуг.

Глобальна система постачання запасних частин компанії XCMG

